

Hauts-de-France, Nord  
Flines-lez-Raches  
rue Delhaye

## Ancien couvent de soeurs de la Sainte-Union du Sacré-Coeur

### Références du dossier

Numéro de dossier : IA59002943  
Date de l'enquête initiale : 2006  
Date(s) de rédaction : 2008  
Cadre de l'étude : inventaire topographique PNR Scarpe-Escaut  
Degré d'étude : étudié

### Désignation

Dénomination : couvent  
Genre du destinataire : de soeurs de la Sainte-Union du Sacré-Coeur  
Parties constituantes non étudiées : logement, chapelle, pensionnat, cour

### Compléments de localisation

Milieu d'implantation : en ville  
Références cadastrales : 2007, A, 7868

### Historique

Les cisterciennes de Flines se retirent de l'abbaye et émigrent en 1792. Elles reviennent dès le Concordat à Douai où elles s'orientent vers l'éducation, en société civile dans un premier temps dès 1819 à Douai. Ensuite, elles se rattachent à la Congrégation de la Sainte-Union. Le pensionnat de Flines, appelé "le couvent", ouvre en 1847. Un enseignement visant le brevet simple y est délivré. Le bâtiment est agrandi à la fin du 19<sup>e</sup> siècle et permet d'accueillir jusqu'à 250 pensionnaires (fig. 1). La loi du 1<sup>er</sup> juillet 1901 fait obligation d'une demande d'autorisation pour les établissements. Par les réponses des religieuses, on connaît les noms des directeurs et supérieurs. Dans un rapport du préfet au ministre de l'Instruction publique, il apparaît clairement que les relations entre l'Etat et les congrégations sont tendues, en particulier avec les Petits frères de Marie présents à Flines. La loi du 7 juillet 1904 interdit aux congrégations l'enseignement. La fermeture définitive est prévue pour 1907, mais les religieuses partent dès 1904. Le couvent est mis en vente en mars 1909 et acheté par la famille Lespagnol qui le restitue ensuite. L'édifice est actuellement sans affectation. Un projet de réutilisation est à l'étude.

Période(s) principale(s) : Protohistoire, Moyen Age, Epoque contemporaine  
Dates : 1847 (daté par tradition orale)

### Description

Le couvent et le jardin occupent une surface d'un hectare (fig. 2) ; le couvent (fig. 3) et la maison de l'aumônier attenante (actuellement propriété différente) (fig. 4) sont placés sur la rue, en bordure de parcelle et le jardin est situé à l'arrière du bâtiment (fig. 5). Le plan de l'édifice s'organise autour de deux cours rectangulaires (fig. 6, 7) qui avaient pour fonction d'accueillir des préaux. L'accueil se fit dans le bâtiment central (fig. 8), qui est à deux niveaux avec comble et porte un décor de carreaux ciment et d'arc brisés au-dessus des fenêtres (fig. 9). La travée centrale (fig. 10) est marquée par un jeu de couleur des briques de chaînage encadrant les ouvertures des différents niveau et un pignon saillant au niveau des combles qui met en valeur la niche accueillant une statue de la Vierge. Une autre niche abritant une statue de la Vierge est placée sur l'élévation nord du bâtiment méridional (fig. 11). A l'étage, ce bâtiment accueille des chambres (fig. 12). La présence de cheminées habillées d'un manteau en bois peint en imitation marbre laisse à penser qu'il s'agit des chambres des soeurs supérieures. Les ailes sur rue situées de chaque côté sont en rez-de-chaussée ; elles présentent une pièce éclairée par des fenêtres donnant sur la cour (fig. 13) et un mur aveugle sur la rue (fig. 3), ne permettant pas d'en attribuer la fonction de salle de classe (fig. 14). Le porche et l'aile est en retour (de la cour orientale) qui abrite les communs semblent être des

rajouts ou ont été reconstruits. Cette cour est fermée côté sud par un bâtiment transversal (fig. 15). L'accès au jardin (fig. 16) se fait entre les communs et le bâtiment sud, la porte est surmontée d'une croix. Le bâtiment méridional est disposé parallèlement à celui sur rue, s'élève sur deux niveaux avec combles (fig. 17). L'aile est accueillie une salle des fêtes (fig. 18) au rez-de-chaussée, donnant sur la cour intérieure, au-dessus de laquelle est située la chapelle (fig. 19). L'aile ouest accueille les salles de classes (fig. 20), desservies par un couloir (fig. 21). Tous les combles (fig. 22) de l'aile ouest abritent les chambres des pensionnaires, réparties en dortoirs (fig. 23, 24). Le bâtiment sur rue est relié au bâtiment sur cour par une aile en retour qui date vraisemblablement de la première étape de construction. Cette aile abrite le réfectoire (fig. 25, 26), situé à l'ouest du couloir (fig. 27) reliant les ailes. L'escalier principal de distribution est situé au bout de ce couloir (fig. 28). Le jardin (fig. 29) conserve une pompe et un puits (?) (fig. 30).

### Éléments descriptifs

Matériau(x) du gros-oeuvre, mise en oeuvre et revêtement : brique ; ciment ; carrelage mural

Matériau(x) de couverture : tuile flamande mécanique

Plan : plan rectangulaire régulier

Étage(s) ou vaisseau(x) : rez-de-chaussée, 1 étage carré, étage de comble

Élévations extérieures : élévation à travées

Type(s) de couverture : toit à longs pans brisés

Escaliers : escalier tournant, suspendu

### Statut, intérêt et protection

Statut de la propriété : propriété de la commune

### Références documentaires

#### Documents d'archive

- Médiathèque de l'architecture et du patrimoine : dossier 1999/008/0035. Acquisition du reliquaire de Saint-Hubert par le musée de Douai, estimation, Macé de Lépinay François, 1981.

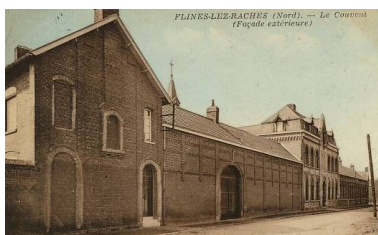
#### Bibliographie

- **HEDDEBAUT, Monique. L'abbaye de Flines : ruptures et continuités.**  
HEDDEBAUT, Monique. **L'abbaye de Flines : ruptures et continuités.** *Pays de Pévèle*. n° 58, 2005, pp. 37-43.

### Illustrations



Vue aérienne du couvent, vers 1975.  
Phot. Thibaut Pierre (reproduction)  
IVR31\_20075900191NUCAB



La maison de l'aumônier et  
le couvent, carte postale.  
Phot. Sophie Luchier  
IVR31\_20095901389NUCAB



La façade sur la rue.  
Phot. Pierre Thibaut  
IVR31\_20095903376NUCA



Les communs du couvent et la maison de l'aumônier attenante.  
Phot. Pierre Thibaut  
IVR31\_20095903371NUCA



Le jardin du couvent.  
Phot. Pierre Thibaut  
IVR31\_20095903363NUCA



La cour est.  
Phot. Pierre Thibaut  
IVR31\_20095903358NUCA



La cour ouest.  
Phot. Pierre Thibaut  
IVR31\_20095903345NUCA



L'entrée principale.  
Phot. Pierre Thibaut  
IVR31\_20095903372NUCA



Le rez-de-chaussée de l'entrée principale.  
Phot. Pierre Thibaut  
IVR31\_20095903373NUCA



La travée centrale de l'entrée principale.  
Phot. Pierre Thibaut  
IVR31\_20095903374NUCA



La niche abritant la Vierge, aile nord du bâtiment méridional.  
Phot. Pierre Thibaut  
IVR31\_20095903347NUCA



Une des chambres des sœurs supérieures.  
Phot. Pierre Thibaut  
IVR31\_20095903348NUCA



La cour orientale : le rez-de-chaussée de l'aile nord, le porche et l'amorce de l'aile (est) en retour.  
Phot. Pierre Thibaut  
IVR31\_20095903357NUCA



Une salle de classe (?).  
Phot. Pierre Thibaut  
IVR31\_20095903370NUCA



Vue générale de la cour orientale : l'aile sur rue, les communs, l'accès au jardin, l'aile méridionale.  
Phot. Pierre Thibaut  
IVR31\_20095903351NUCA



L'accès au jardin, entre les communs et le bâtiment sud.  
Phot. Pierre Thibaut  
IVR31\_20095903361NUCA



le bâtiment méridional, élévation sud, sur la cour arrière.  
Phot. Pierre Thibaut  
IVR31\_20095903368NUCA



La salle des fêtes.  
Phot. Pierre Thibaut  
IVR31\_20095903336NUCA



La chapelle.  
Phot. Pierre Thibaut  
IVR31\_20095903356NUCA



Une salle de classe.  
Phot. Pierre Thibaut  
IVR31\_20095903342NUCA



Le couloir desservant les salles de classes du premier étage du bâtiment sud.  
Phot. Pierre Thibaut  
IVR31\_20095903340NUCA



Les combles de la cour ouest.  
Phot. Pierre Thibaut  
IVR31\_20095903350NUCA



Un dortoir des combles.  
Phot. Pierre Thibaut  
IVR31\_20095903353NUCA



Les combles de l'aile sur rue.  
Phot. Pierre Thibaut  
IVR31\_20095903346NUCA



Le réfectoire.  
Phot. Pierre Thibaut  
IVR31\_20095903333NUCA



Le réfectoire et les cuisines à l'arrière-plan gauche.  
Phot. Pierre Thibaut  
IVR31\_20095903335NUCA



Le couloir reliant les ailes.  
Phot. Pierre Thibaut  
IVR31\_20095903332NUCA



L'escalier de distribution.  
Phot. Pierre Thibaut  
IVR31\_20095903338NUCA



Le jardin.  
Phot. Pierre Thibaut  
IVR31\_20095903365NUCA



La pompe dans le jardin.  
Phot. Pierre Thibaut  
IVR31\_20095903364NUCA

## Dossiers liés

**Oeuvre(s) contenue(s) :**

**Oeuvre(s) en rapport :**

Village (IA59002823) Nord-Pas-de-Calais, Nord, Flines-lez-Raches

Auteur(s) du dossier : Sophie Luchier

Copyright(s) : (c) Région Hauts-de-France - Inventaire général ; (c) Parc Naturel Régional Scarpe-Escaut

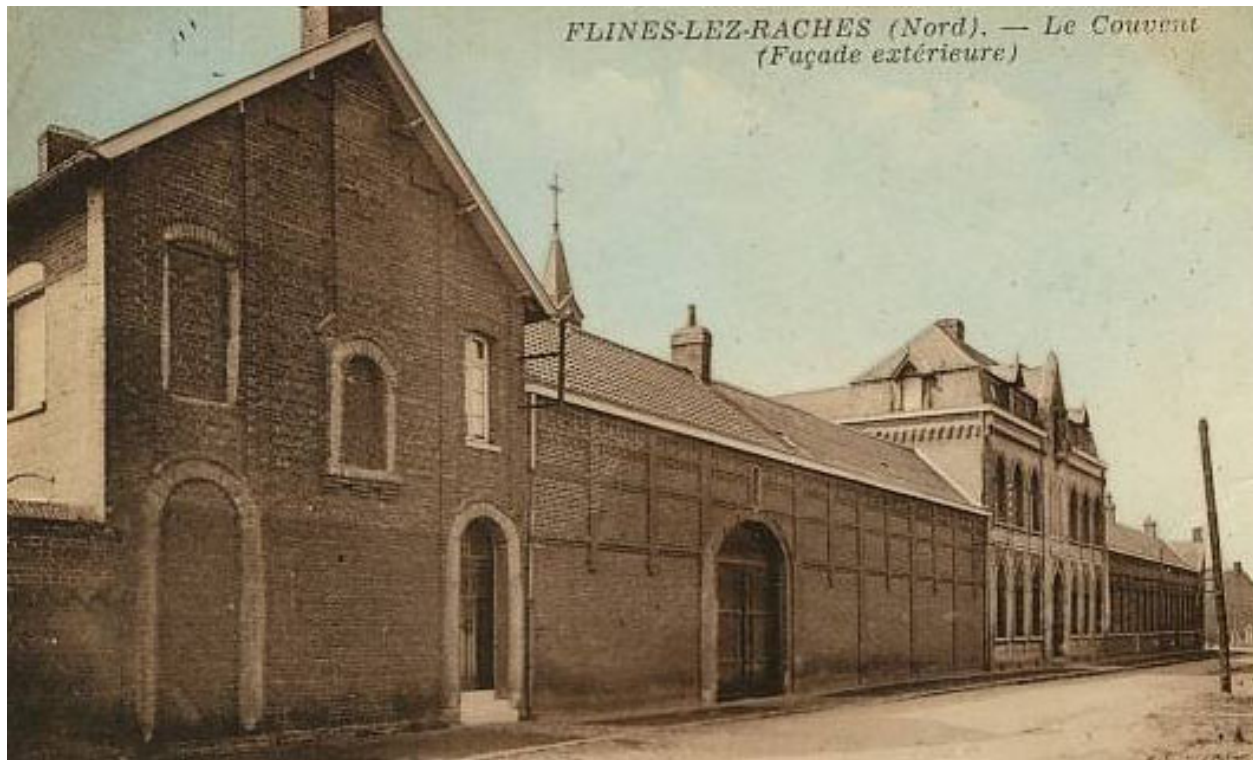


Vue aérienne du couvent, vers 1975.

IVR31\_20075900191NUCAB

Auteur de l'illustration : Thibaut Pierre (reproduction)

(c) Parc naturel régional Scarpe-Escaut ; (c) Région Hauts-de-France - Inventaire général  
reproduction soumise à autorisation du titulaire des droits d'exploitation



La maison de l'aumônier et le couvent, carte postale.

IVR31\_20095901389NUCAB

Auteur de l'illustration : Sophie Luchier

(c) Région Hauts-de-France - Inventaire général ; (c) Parc naturel régional Scarpe-Escaut  
reproduction soumise à autorisation du titulaire des droits d'exploitation



La façade sur la rue.

IVR31\_20095903376NUCA

Auteur de l'illustration : Pierre Thibaut

(c) Région Hauts-de-France - Inventaire général ; (c) Parc naturel régional Scarpe-Escaut  
reproduction soumise à autorisation du titulaire des droits d'exploitation





Les communs du couvent et la maison de l'aumônier attenante.

IVR31\_20095903371NUCA

Auteur de l'illustration : Pierre Thibaut

(c) Parc naturel régional Scarpe-Escaut ; (c) Région Hauts-de-France - Inventaire général  
reproduction soumise à autorisation du titulaire des droits d'exploitation



Le jardin du couvent.

IVR31\_20095903363NUCA

Auteur de l'illustration : Pierre Thibaut

(c) Région Hauts-de-France - Inventaire général ; (c) Parc naturel régional Scarpe-Escaut  
reproduction soumise à autorisation du titulaire des droits d'exploitation



La cour est.

IVR31\_20095903358NUCA

Auteur de l'illustration : Pierre Thibaut

(c) Parc naturel régional Scarpe-Escaut ; (c) Région Hauts-de-France - Inventaire général  
reproduction soumise à autorisation du titulaire des droits d'exploitation



La cour ouest.

IVR31\_20095903345NUCA

Auteur de l'illustration : Pierre Thibaut

(c) Région Hauts-de-France - Inventaire général ; (c) Parc naturel régional Scarpe-Escaut  
reproduction soumise à autorisation du titulaire des droits d'exploitation



L'entrée principale.

IVR31\_20095903372NUCA

Auteur de l'illustration : Pierre Thibaut

(c) Parc naturel régional Scarpe-Escaut ; (c) Région Hauts-de-France - Inventaire général  
reproduction soumise à autorisation du titulaire des droits d'exploitation



Le rez-de-chaussée de l'entrée principale.

IVR31\_20095903373NUCA

Auteur de l'illustration : Pierre Thibaut

(c) Région Hauts-de-France - Inventaire général ; (c) Parc naturel régional Scarpe-Escaut  
reproduction soumise à autorisation du titulaire des droits d'exploitation



La travée centrale de l'entrée principale.

IVR31\_20095903374NUCA

Auteur de l'illustration : Pierre Thibaut

(c) Parc naturel régional Scarpe-Escaut ; (c) Région Hauts-de-France - Inventaire général  
reproduction soumise à autorisation du titulaire des droits d'exploitation



La niche abritant la Vierge, aile nord du bâtiment méridional.

IVR31\_20095903347NUCA

Auteur de l'illustration : Pierre Thibaut

(c) Région Hauts-de-France - Inventaire général ; (c) Parc naturel régional Scarpe-Escaut  
reproduction soumise à autorisation du titulaire des droits d'exploitation





Une des chambres des soeurs supérieures.

IVR31\_20095903348NUCA

Auteur de l'illustration : Pierre Thibaut

(c) Parc naturel régional Scarpe-Escaut ; (c) Région Hauts-de-France - Inventaire général  
reproduction soumise à autorisation du titulaire des droits d'exploitation



La cour orientale : le rez-de-chaussée de l'aile nord, le porche et l'amorce de l'aile (est) en retour.

IVR31\_20095903357NUCA

Auteur de l'illustration : Pierre Thibaut

(c) Région Hauts-de-France - Inventaire général ; (c) Parc naturel régional Scarpe-Escaut  
reproduction soumise à autorisation du titulaire des droits d'exploitation



Une salle de classe (?).

IVR31\_20095903370NUCA

Auteur de l'illustration : Pierre Thibaut

(c) Parc naturel régional Scarpe-Escaut ; (c) Région Hauts-de-France - Inventaire général  
reproduction soumise à autorisation du titulaire des droits d'exploitation



Vue générale de la cour orientale : l'aile sur rue, les communs, l'accès au jardin, l'aile méridionale.

IVR31\_20095903351NUCA

Auteur de l'illustration : Pierre Thibaut

(c) Région Hauts-de-France - Inventaire général ; (c) Parc naturel régional Scarpe-Escaut  
reproduction soumise à autorisation du titulaire des droits d'exploitation



L'accès au jardin, entre les communs et le bâtiment sud.

IVR31\_20095903361NUCA

Auteur de l'illustration : Pierre Thibaut

(c) Parc naturel régional Scarpe-Escaut ; (c) Région Hauts-de-France - Inventaire général  
reproduction soumise à autorisation du titulaire des droits d'exploitation



le bâtiment méridional, élévation sud, sur la cour arrière.

IVR31\_20095903368NUCA

Auteur de l'illustration : Pierre Thibaut

(c) Région Hauts-de-France - Inventaire général ; (c) Parc naturel régional Scarpe-Escaut  
reproduction soumise à autorisation du titulaire des droits d'exploitation



La salle des fêtes.

IVR31\_20095903336NUCA

Auteur de l'illustration : Pierre Thibaut

(c) Parc naturel régional Scarpe-Escaut ; (c) Région Hauts-de-France - Inventaire général  
reproduction soumise à autorisation du titulaire des droits d'exploitation



La chapelle.

IVR31\_20095903356NUCA

Auteur de l'illustration : Pierre Thibaut

(c) Parc naturel régional Scarpe-Escaut ; (c) Région Hauts-de-France - Inventaire général  
reproduction soumise à autorisation du titulaire des droits d'exploitation





Une salle de classe.

IVR31\_20095903342NUCA

Auteur de l'illustration : Pierre Thibaut

(c) Région Hauts-de-France - Inventaire général ; (c) Parc naturel régional Scarpe-Escaut  
reproduction soumise à autorisation du titulaire des droits d'exploitation



Le couloir desservant les salles de classes du premier étage du bâtiment sud.

IVR31\_20095903340NUCA

Auteur de l'illustration : Pierre Thibaut

(c) Parc naturel régional Scarpe-Escaut ; (c) Région Hauts-de-France - Inventaire général  
reproduction soumise à autorisation du titulaire des droits d'exploitation



Les combles de la cour ouest.

IVR31\_20095903350NUCA

Auteur de l'illustration : Pierre Thibaut

(c) Région Hauts-de-France - Inventaire général ; (c) Parc naturel régional Scarpe-Escaut  
reproduction soumise à autorisation du titulaire des droits d'exploitation



Un dortoir des combles.

IVR31\_20095903353NUCA

Auteur de l'illustration : Pierre Thibaut

(c) Parc naturel régional Scarpe-Escaut ; (c) Région Hauts-de-France - Inventaire général  
reproduction soumise à autorisation du titulaire des droits d'exploitation



Les combles de l'aile sur rue.

IVR31\_20095903346NUCA

Auteur de l'illustration : Pierre Thibaut

(c) Région Hauts-de-France - Inventaire général ; (c) Parc naturel régional Scarpe-Escaut  
reproduction soumise à autorisation du titulaire des droits d'exploitation



Le réfectoire.

IVR31\_20095903333NUCA

Auteur de l'illustration : Pierre Thibaut

(c) Région Hauts-de-France - Inventaire général ; (c) Parc naturel régional Scarpe-Escaut  
reproduction soumise à autorisation du titulaire des droits d'exploitation



Le réfectoire et les cuisines à l'arrière-plan gauche.

IVR31\_20095903335NUCA

Auteur de l'illustration : Pierre Thibaut

(c) Parc naturel régional Scarpe-Escaut ; (c) Région Hauts-de-France - Inventaire général  
reproduction soumise à autorisation du titulaire des droits d'exploitation



Le couloir reliant les ailes.

IVR31\_20095903332NUCA

Auteur de l'illustration : Pierre Thibaut

(c) Région Hauts-de-France - Inventaire général ; (c) Parc naturel régional Scarpe-Escaut  
reproduction soumise à autorisation du titulaire des droits d'exploitation





L'escalier de distribution.

IVR31\_20095903338NUCA

Auteur de l'illustration : Pierre Thibaut

(c) Parc naturel régional Scarpe-Escaut ; (c) Région Hauts-de-France - Inventaire général  
reproduction soumise à autorisation du titulaire des droits d'exploitation



Le jardin.

IVR31\_20095903365NUCA

Auteur de l'illustration : Pierre Thibaut

(c) Région Hauts-de-France - Inventaire général ; (c) Parc naturel régional Scarpe-Escaut  
reproduction soumise à autorisation du titulaire des droits d'exploitation



La pompe dans le jardin.

IVR31\_20095903364NUCA

Auteur de l'illustration : Pierre Thibaut

(c) Parc naturel régional Scarpe-Escaut ; (c) Région Hauts-de-France - Inventaire général  
reproduction soumise à autorisation du titulaire des droits d'exploitation