

Hauts-de-France, Aisne  
Acy  
Eglise paroissiale Saint-Médard, rue du Chauffour

## Fonts baptismaux (cuve baptismale à infusion) et leur couvercle

### Références du dossier

Numéro de dossier : IM02004265  
Date de l'enquête initiale : 2001  
Date(s) de rédaction : 2001  
Cadre de l'étude : inventaire topographique canton de Braine, mobilier et objets religieux  
Degré d'étude : étudié

### Désignation

Dénomination : fonts baptismaux, couvercle des fonts baptismaux  
Précision sur la dénomination : cuve baptismale à infusion

### Compléments de localisation

Emplacement dans l'édifice : chapelle des fonts baptismaux

### Historique

Les fonts baptismaux en pierre reconstituée, de forme très simple, ont peut-être été réalisés sous l'égide des maîtres d'œuvre de la coopérative diocésaine de la reconstruction des églises. Le couvercle, formé d'une demi-lune de cuivre au décor ajouré d'une grande finesse, a été livré en 1930 par le menuisier et sculpteur Fernand Py, qui a également réalisé la chaire à prêcher et le confessionnal.

Période(s) principale(s) : 2e quart 20e siècle  
Dates : 1930  
Auteur(s) de l'oeuvre : Fernand Py (menuisier, sculpteur)

### Description

Les fonts baptismaux, en pierre reconstituée peinte de couleur rouge, sont formées d'une cuve de forme polygonale et d'élévation tronconique, reposant sur un pied droit de plan carré. Le couvercle en cuivre jaune de plan circulaire est formé de deux abattants ouvrant par le milieu, de part et d'autre de la demi-lune au décor ajouré qui surmonte le tout.

### Éléments descriptifs

Catégorie(s) technique(s) : taille de pierre, dinanderie  
Éléments structurels, forme, fonctionnement : plan, polygonal

Matériaux : pierre reconstituée (monolithe) : taillé, peint ; cuivre (jaune) : ajouré, découpé

Mesures :

Dimensions des fonts baptismaux : h = 99 ; l = 79 ; la = 61. Diamètre du couvercle : d = 62. Hauteur de la demi-lune : h = 30.

Représentations :  
ornement géométrique ; chevron  
source  
colombe

La cuve et le pied sont soulignés de frises de chevrons peints. La demi-lune qui surmonte le couvercle représente un décor ajouré et découpé dans lequel on reconnaît deux colombes s'abreuvant à la source de vie, thème souvent associé au sacrement du baptême.

## Statut, intérêt et protection

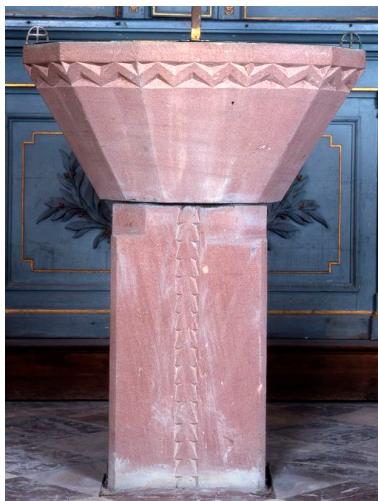
Intérêt de l'œuvre : à signaler

Statut de la propriété : propriété de la commune

## Illustrations



Vue générale  
Phot. Irwin Leullier  
IVR22\_20030203306XA



Vue de face  
Phot. Irwin Leullier  
IVR22\_20030203307XA



Vue du couvercle  
Phot. Irwin Leullier  
IVR22\_20030203308XA

## Dossiers liés

**Oeuvre(s) contenue(s) :**

**Oeuvre(s) en rapport :**

Le mobilier de l'église paroissiale Saint-Médard d'Acy (IM02004455) Hauts-de-France, Aisne, Acy, Eglise paroissiale Saint-Médard, rue du Chauffour

Auteur(s) du dossier : Frédéric Fournis

Copyright(s) : (c) Région Hauts-de-France - Inventaire général



Vue générale

IVR22\_20030203306XA

Auteur de l'illustration : Irwin Leullier

(c) Ministère de la culture - Inventaire général ; (c) Département de l'Aisne ; (c) AGIR-Pic  
reproduction soumise à autorisation du titulaire des droits d'exploitation



Vue de face

IVR22\_20030203307XA

Auteur de l'illustration : Irwin Leullier

(c) Ministère de la culture - Inventaire général ; (c) Département de l'Aisne ; (c) AGIR-Pic  
reproduction soumise à autorisation du titulaire des droits d'exploitation



Vue du couvercle

IVR22\_20030203308XA

Auteur de l'illustration : Irwin Leullier

(c) Ministère de la culture - Inventaire général ; (c) Département de l'Aisne ; (c) AGIR-Pic  
reproduction soumise à autorisation du titulaire des droits d'exploitation