

Hauts-de-France, Nord
Aubers
Leval (Rue de)
Rue

Casemate à mitrailleuse 61

Références du dossier

Numéro de dossier : IA59005091

Date de l'enquête initiale : 2012

Date(s) de rédaction : 2017

Cadre de l'étude : enquête thématique régionale Les ouvrages fortifiés de la Première Guerre mondiale

Degré d'étude : étudié

Désignation

Dénomination : casemate

Précision sur la dénomination : casemate à mitrailleuse

Appellation : 61, blockhaus

Compléments de localisation

Milieu d'implantation : en village

Références cadastrales : 2014, 0A, 1104

Historique

Ce poste de mitrailleuse est établi, vers le mitan de l'année 1917 sur la seconde ligne de la première position, nouvellement établie. Il est assez semblable à un autre édifice de même type situé à Aubers *.

Période(s) principale(s) : 1er quart 20e siècle

Description

L'édifice se compose de deux parties : l'abri à personnel proprement, et un avant-corps comprenant un escaliers droit extérieur et en cage ouverte, permettent d'accéder à une banquette de tir. Une entrée latérale donne accès à un couloir longitudinal. Celui-ci distribue une salle voûtée en arc en plein-cintre outrepassé réalisé à partir de deux sections de tôle ondulée reliées entre-elles par un fer en I (ou deux fers en U dos à dos). A l'extrémité du couloir, une trappe permettait d'accéder au poste de mitrailleuse. Ce dernier comprend, à sa droite une niche à munition et, à sa gauche, une resserre permettant d'escamoter l'arme en cas de bombardement.

Éléments descriptifs

Matériau(x) du gros-oeuvre, mise en oeuvre et revêtement : béton, béton armé

Matériau(x) de couverture : béton en couverture

Étage(s) ou vaisseau(x) : en rez-de-chaussée

Type(s) de couverture : extrados de voûte ; terrasse

Typologies et état de conservation

Typologies : banquette de tir ; niche à munition ; resserre à mitrailleuse

État de conservation : désaffecté, envahi par la végétation

Statut, intérêt et protection

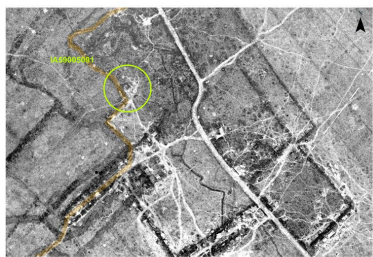
Intérêt de l'œuvre : vestiges de guerre
Statut de la propriété : propriété privée

Références documentaires

Documents figurés

- Photographie aérienne du 07/09/1918 (Imperial War Museum, Londres ; 32970).

Illustrations



Position de l'édifice sur une photographie aérienne britannique du 07 sept. 1918
Phot. Jean-Marc Ramette
IVR32_20175901103NUCA



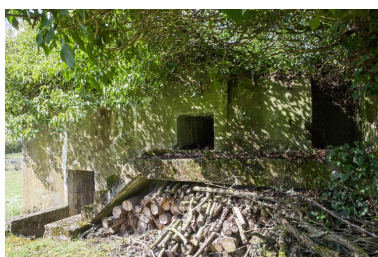
Position de l'édifice sur une photographie aérienne de 2009
Phot. Jean-Marc Ramette
IVR32_20175901104NUCA



Vue générale vers l'ouest
Phot. Pierre Thibaut
IVR32_20165900606NUCA



Vue générale vers le nord : accès à l'édifice et escalier menant au poste de mitrailleuse
Phot. Pierre Thibaut
IVR32_20165900602NUCA



Élévation sud avec de gauche à droite, l'entrée, l'escalier menant au poste de mitrailleuse, la resserre et le poste du servent.
Phot. Pierre Thibaut
IVR32_20165900607NUCA



Depuis la banquette de tir : La resserre à mitrailleuse (à gauche) et le poste de mitrailleuse avec sa niche à munitions (à droite)
Phot. Pierre Thibaut
IVR32_20165900608NUCA



L'abri à personnel, vers le couloir
Phot. Pierre Thibaut
IVR32_20165900605NUCA



L'abri à personnel, depuis le couloir
Phot. Pierre Thibaut
IVR32_20165900604NUCA

Depuis le couloir longitudinal : A
gauche l'accès à l'abri à personnel,
au fond, la trappe permettant
d'accéder au poste de mitrailleuse
Phot. Pierre Thibaut
IVR32_20165900603NUCA

Dossiers liés

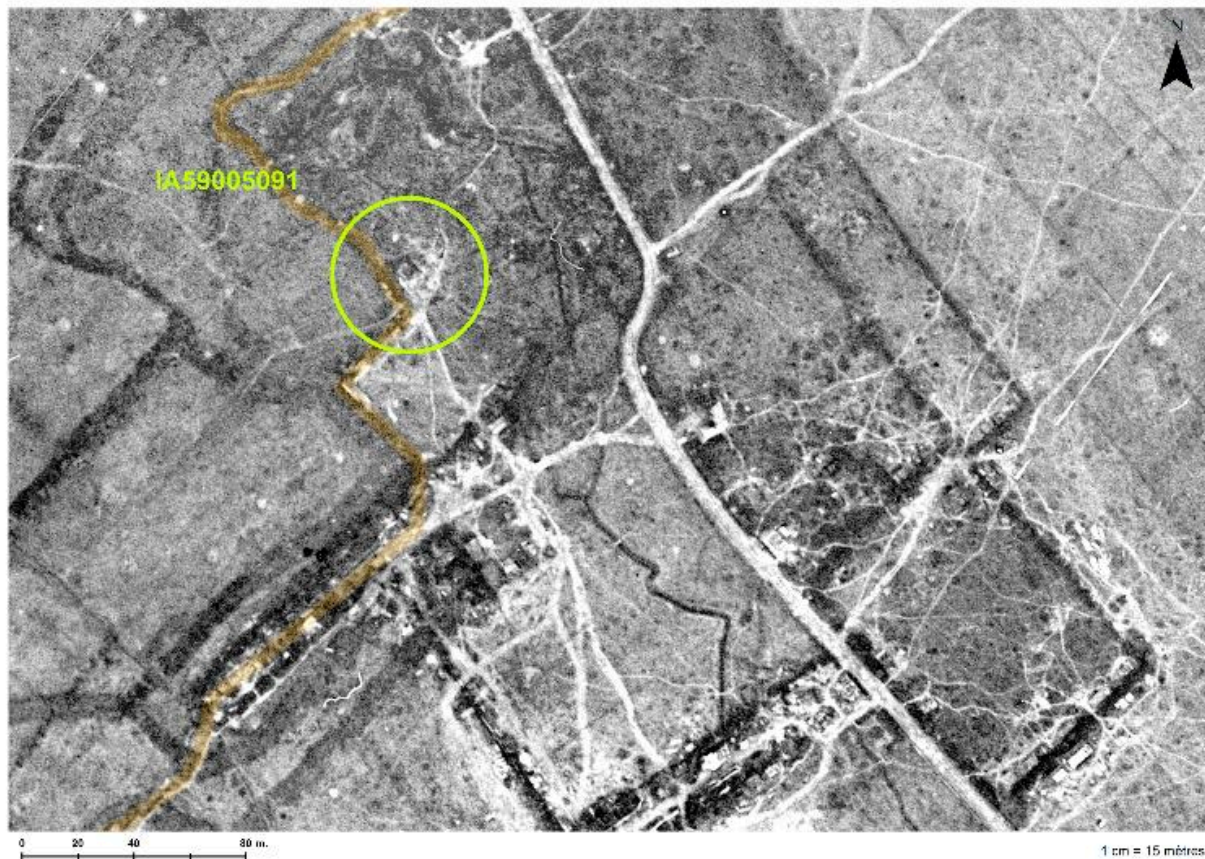
Dossiers de synthèse :

Les ouvrages fortifiés de la première guerre mondiale : le Champ de bataille des Weppes - dossier de présentation
(IA59005044)

Oeuvre(s) contenue(s) :

Auteur(s) du dossier : Jean-Marc Ramette

Copyright(s) : (c) Région Hauts-de-France - Inventaire général



Position de l'édifice sur une photographie aérienne britannique du 07 sept. 1918

Référence du document reproduit :

- **Photographie aérienne du 07/09/1918** (Imperial War Museum, Londres ; 32970).

IVR32_20175901103NUCA

Auteur de l'illustration : Jean-Marc Ramette

(c) Imperial War Museum, London, United-Kingdom ; (c) Région Hauts-de-France - Inventaire général
reproduction soumise à autorisation du titulaire des droits d'exploitation



Position de l'édifice sur une photographie aérienne de 2009

IVR32_20175901104NUCA

Auteur de l'illustration : Jean-Marc Ramette

(c) Région Hauts-de-France - Inventaire général ; (c) IGN
reproduction soumise à autorisation du titulaire des droits d'exploitation



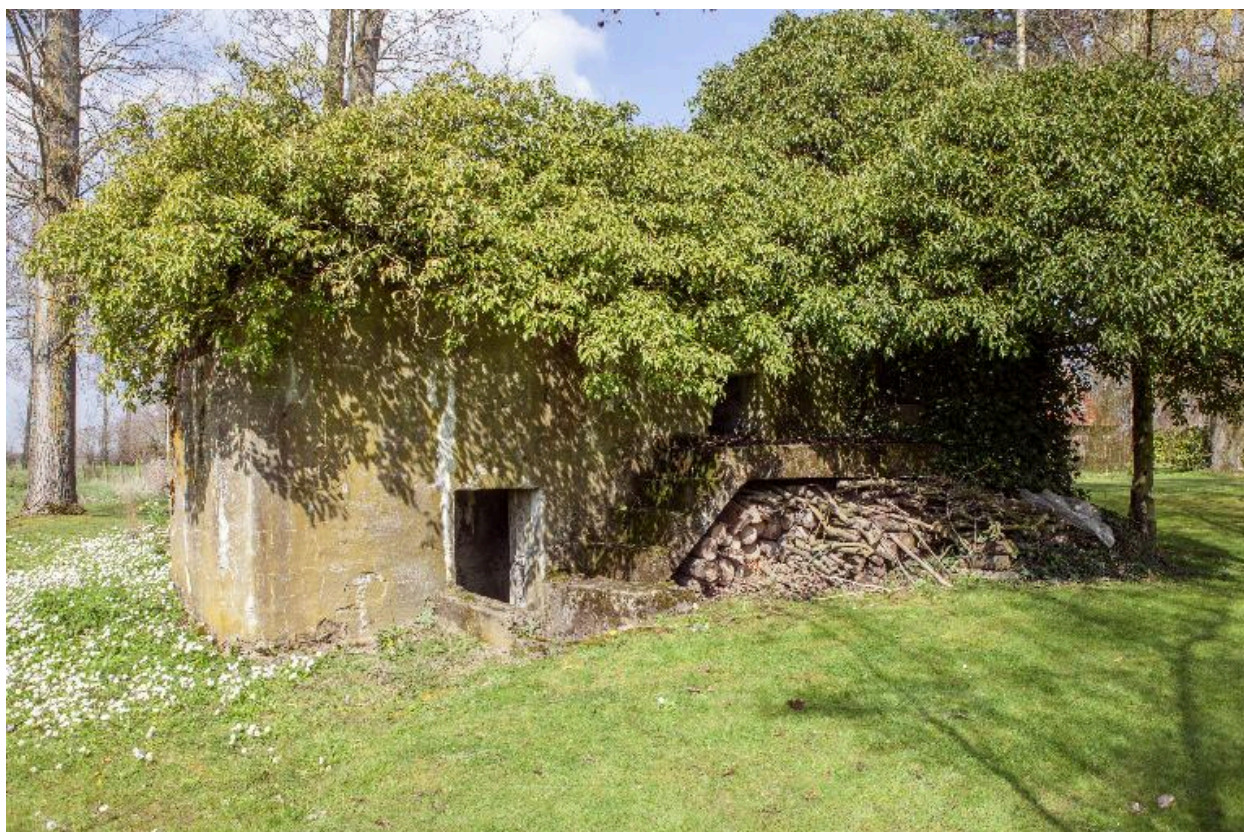
Vue générale vers l'ouest

IVR32_20165900606NUCA

Auteur de l'illustration : Pierre Thibaut

(c) Région Hauts-de-France - Inventaire général

reproduction soumise à autorisation du titulaire des droits d'exploitation



Vue générale vers le nord : accès à l'édifice et escalier menant au poste de mitrailleuse

IVR32_20165900602NUCA

Auteur de l'illustration : Pierre Thibaut

(c) Région Hauts-de-France - Inventaire général

reproduction soumise à autorisation du titulaire des droits d'exploitation



Elévation sud avec de gauche à droite, l'entrée, l'escalier menant au poste de mitrailleuse, la resserre et le poste du servant.

IVR32_20165900607NUCA

Auteur de l'illustration : Pierre Thibaut

(c) Région Hauts-de-France - Inventaire général

reproduction soumise à autorisation du titulaire des droits d'exploitation



Depuis la banquette de tir : La resserre à mitrailleuse (à gauche) et le poste de mitrailleuse avec sa niche à munitions (à droite)

IVR32_20165900608NUCA

Auteur de l'illustration : Pierre Thibaut

(c) Région Hauts-de-France - Inventaire général

reproduction soumise à autorisation du titulaire des droits d'exploitation



Depuis le couloir longitudinal : A gauche l'accès à l'abri à personnel, au fond, la trappe permettant d'accéder au poste de mitrailleuse

IVR32_20165900603NUCA

Auteur de l'illustration : Pierre Thibaut

(c) Région Hauts-de-France - Inventaire général

reproduction soumise à autorisation du titulaire des droits d'exploitation



L'abri à personnel, vers le couloir

IVR32_20165900605NUCA

Auteur de l'illustration : Pierre Thibaut

(c) Région Hauts-de-France - Inventaire général

reproduction soumise à autorisation du titulaire des droits d'exploitation



L'abri à personnel, depuis le couloir

IVR32_20165900604NUCA

Auteur de l'illustration : Pierre Thibaut

(c) Région Hauts-de-France - Inventaire général

reproduction soumise à autorisation du titulaire des droits d'exploitation