

Hauts-de-France, Oise
Remy
Haut-du-Chemin-de-Canly
30 rue de Canly

Ancienne briqueterie flamande Dupuis (vestiges)

Références du dossier

Numéro de dossier : IA60001085
Date de l'enquête initiale : 1990
Date(s) de rédaction : 1999
Cadre de l'étude : patrimoine industriel arrondissement de Compiègne
Degré d'étude : étudié

Désignation

Dénomination : briqueterie
Appellation : Dupuis
Parties constituantes non étudiées : excavation, four industriel, cheminée d'usine, logement de contremaître, remise

Compléments de localisation

Milieu d'implantation : isolé
Références cadastrales : 1982. ZM 170, 173

Historique

Briqueterie construite vraisemblablement vers 1880 pour Jean-Baptiste Dupuis, en complément d'une tuilerie (étudiée) avec four à chaux créée par son père en 1838 dans le village. Transmise ensuite à son fils Georges, l'affaire fut poursuivie après 1915 par Emile Dupuis, qui exploita, en plus de l'argile qui se trouvait sur place, une glaisière, située au lieu-dit La Patinerie. En 1945, la briqueterie fut vendue à Maxime Chiaberto, qui continua la fabrication de briques jusque dans les années 1950. Les bâtiments furent ensuite désaffectés puis laissés à l'abandon. Au moment de l'enquête, le terrain sert aujourd'hui à une entreprise de compostage de déchets verts. Four Hoffmann à 7 ouvertures en longueur et une dizaine de presses à main. En 1931, la briqueterie emploie 11 ouvriers.

Période(s) principale(s) : limite 19e siècle 20e siècle
Personne(s) liée(s) à l'histoire de l'oeuvre : Jean-Baptiste Dupuis (commanditaire, attribution par source)

Description

Four industriel en brique à l'état de vestiges, couvert dans son dernier état connu de tuile mécanique. Cheminée d'usine tronconique à socle en plan carré, construite en brique, haute d'environ 30 m. Maison de briquetier construite en brique, à un étage carré, couvert d'une toiture à longs pans à pignons découverts, à l'origine couvert en tuile plate.

Éléments descriptifs

Matériau(x) du gros-oeuvre, mise en oeuvre et revêtement : brique
Matériau(x) de couverture : tuile plate, tuile mécanique
Étage(s) ou vaisseau(x) : 1 étage carré
Type(s) de couverture : toit à longs pans ; pignon couvert ; pignon découvert
Énergies : énergie thermique ; produite sur place

Typologies et état de conservation

État de conservation : établissement industriel désaffecté, mauvais état, vestiges

Statut, intérêt et protection

Statut de la propriété : propriété privée

Références documentaires

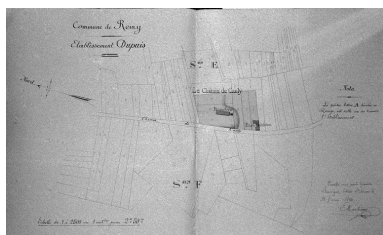
Documents d'archive

- AD Oise. Série M ; Mp 2536. **Etablissements insalubres, incommodes et dangereux. Remy. 1840-1939.** Commune de Remy (1840-1939)

Documents figurés

- [Plan de l'usine], dessin, par Marteau géomètre, 13 février 1893 (AD Oise ; 5 Mp 2536).
- **13. Rémy (Oise). La Briqueterie**, carte postale, coll. Caramelle et Leraille, édition Capaumont à Lassigny, [vers 1910] (AP).
- **Rémy. Briqueterie Dupuy**, carte postale, [vers 1910] (AP).
- [Personnel posant devant l'atelier de moulage], carte postale, [vers 1910] (AP).

Illustrations



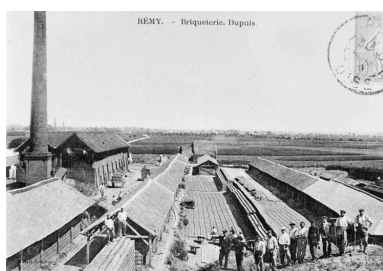
Plan de l'usine en 1893
(AD Oise ; 5 Mp 2536).
Phot. Benoît Dufournier
IVR22_19936001546ZB



Vue générale, vers 1910 (AP).
Phot. Thierry Lefébure
IVR22_20006000204XB



Personnel devant l'atelier de moulage, vers 1910 (AP).
Phot. Thierry Lefébure
IVR22_20006000220XB



Vue générale, vers 1910 (AP).
Phot. Thierry Lefébure
IVR22_20006000221XB



Vue aérienne, en 1991.
Phot. Phot'R
IVR22_19916000143P



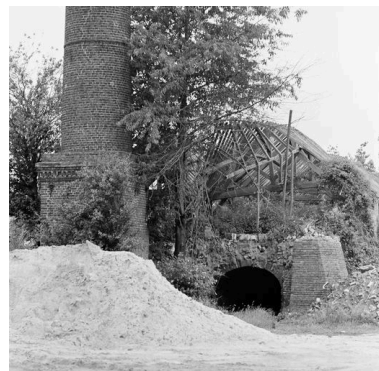
Vue générale du site.
Phot. Patrick Glotain
IVR22_19936000613X



Atelier de fabrication : vue d'ensemble du four Hoffmann (Ecomusée du Beauvaisis).
Repro. Monnehay-Vulliet Marie-Laure
IVR22_20106000173NUCA



Atelier de fabrication : vue des entrées du four Hoffmann (Ecomusée du Beauvaisis).
Repro. Monnehay-Vulliet Marie-Laure
IVR22_20106000174NUCA



Four industriel Hoffmann et socle de la cheminée d'usine, flanc sud.
Phot. Patrick Glotain
IVR22_19936000616X



Four industriel de type Hoffmann, côté nord.
Phot. Benoît Dufournier
IVR22_19876000367ZA



Four industriel de type Hoffmann et cheminée d'usine.
Phot. Benoît Dufournier
IVR22_19876000366ZA



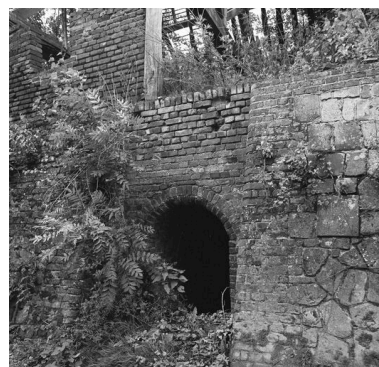
Four industriel de type Hoffmann, côté sud.
Phot. Patrick Glotain
IVR22_19936000618X



Four industriel de type Hoffmann, côté nord.
Phot. Patrick Glotain
IVR22_19936000614X



Four industriel de type Hoffmann : détail d'un des orifices à charbon (Ecomusée du Beauvaisis).
Repro. Monnehay-Vulliet Marie-Laure
IVR22_20106000175NUCA



Détail d'un alandier du four Hoffmann.
Phot. Patrick Glotain
IVR22_19936000612X



Maison de briquetier.
Phot. Patrick Glotain
IVR22_19936000617X

Dossiers liés

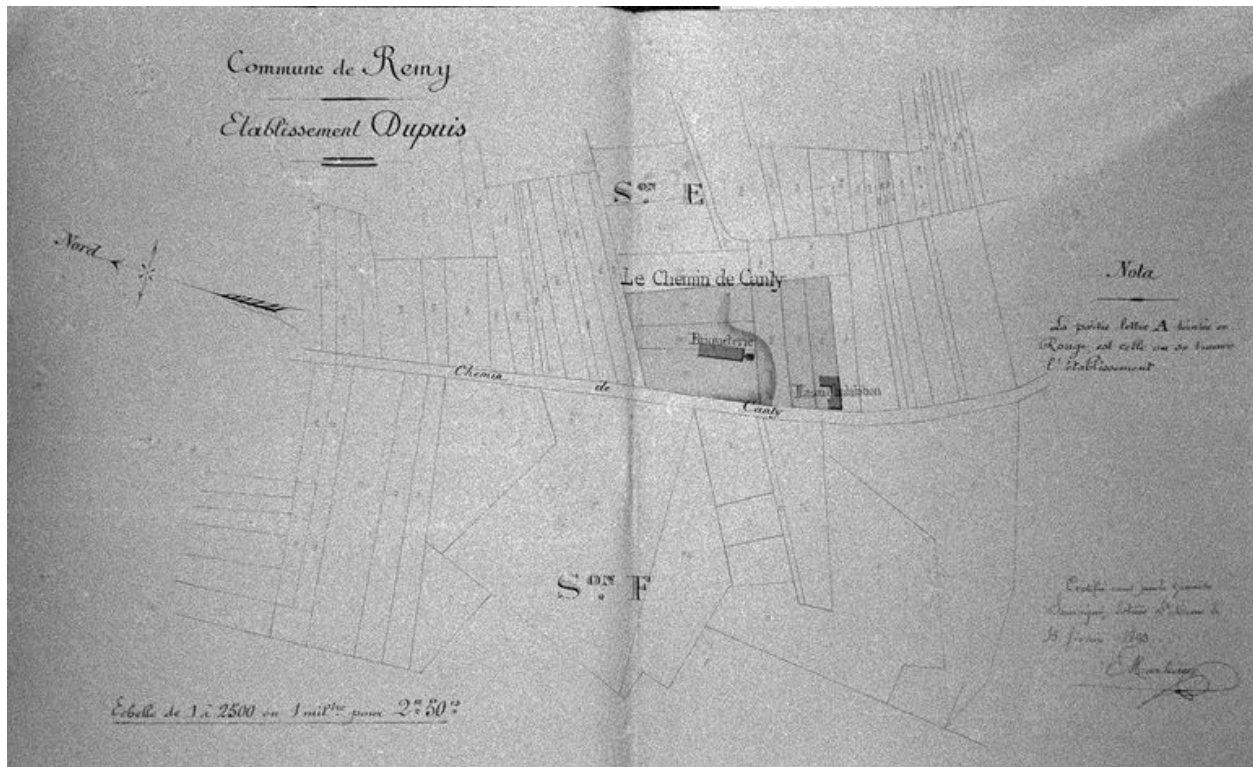
Dossiers de synthèse :

Les usines de céramique dans l'arrondissement de Compiègne (IA60003002)

Oeuvre(s) contenue(s) :

Auteur(s) du dossier : Benoît Dufournier, Bertrand Fournier

Copyright(s) : (c) Région Hauts-de-France - Inventaire général

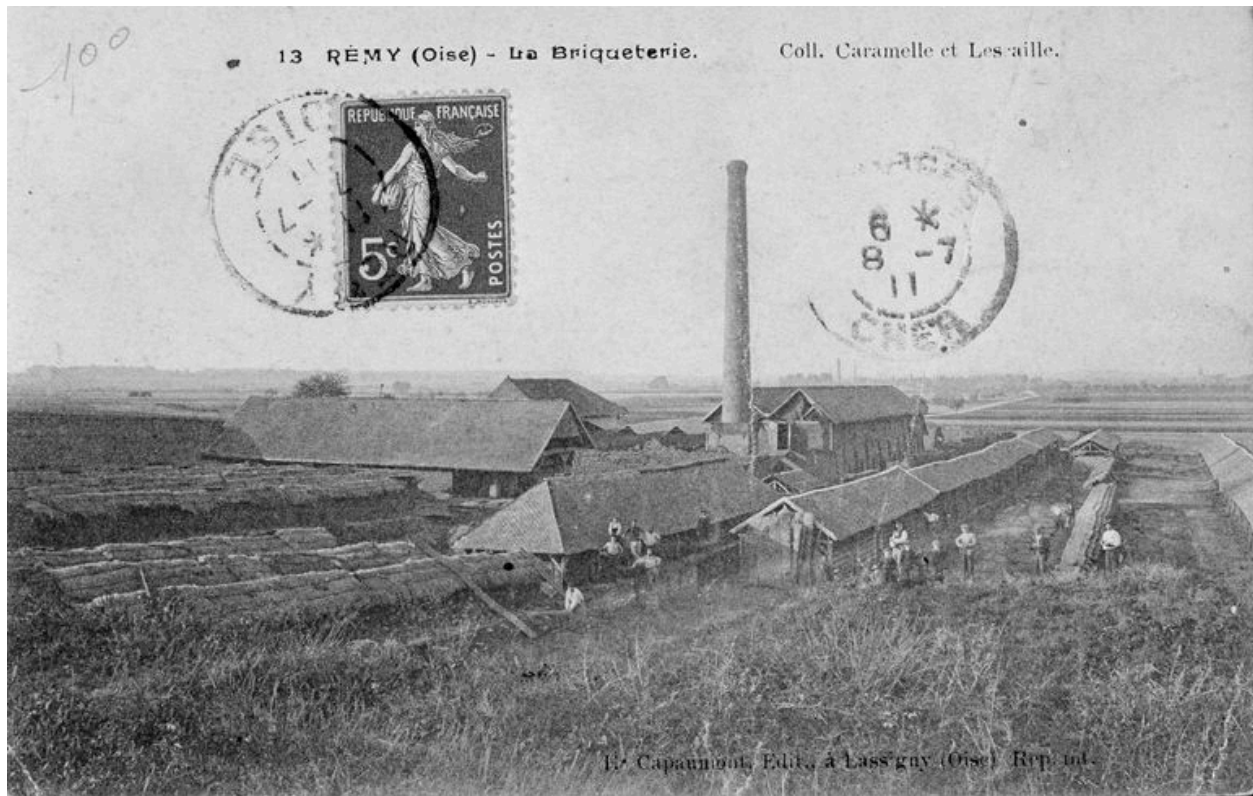


Plan de l'usine en 1893 (AD Oise ; 5 Mp 2536).

IVR22_19936001546ZB

Auteur de l'illustration : Benoît Dufournier

(c) Région Hauts-de-France - Inventaire général ; (c) Département de l'Oise - Archives départementales
reproduction soumise à autorisation du titulaire des droits d'exploitation



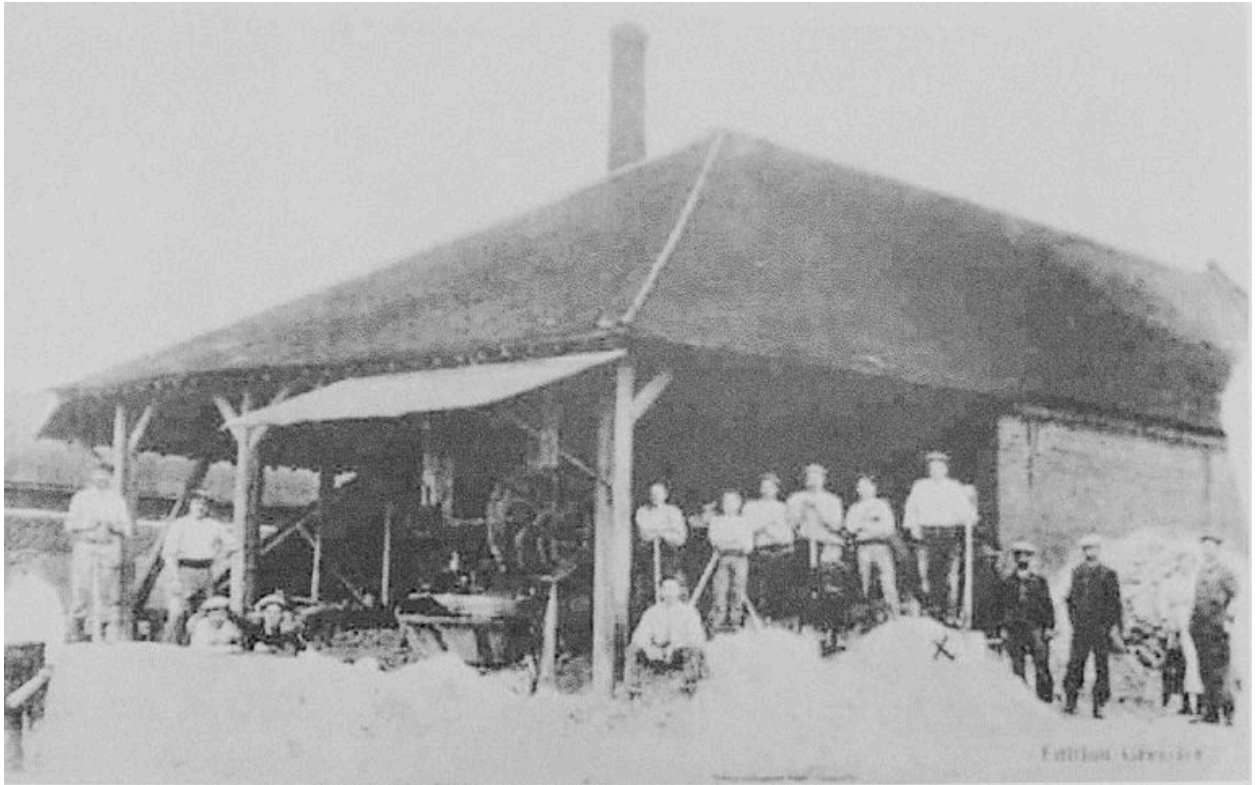
Vue générale, vers 1910 (AP).

IVR22_20006000204XB

Auteur de l'illustration : Thierry Lefébure

(c) Région Hauts-de-France - Inventaire général

reproduction soumise à autorisation du titulaire des droits d'exploitation



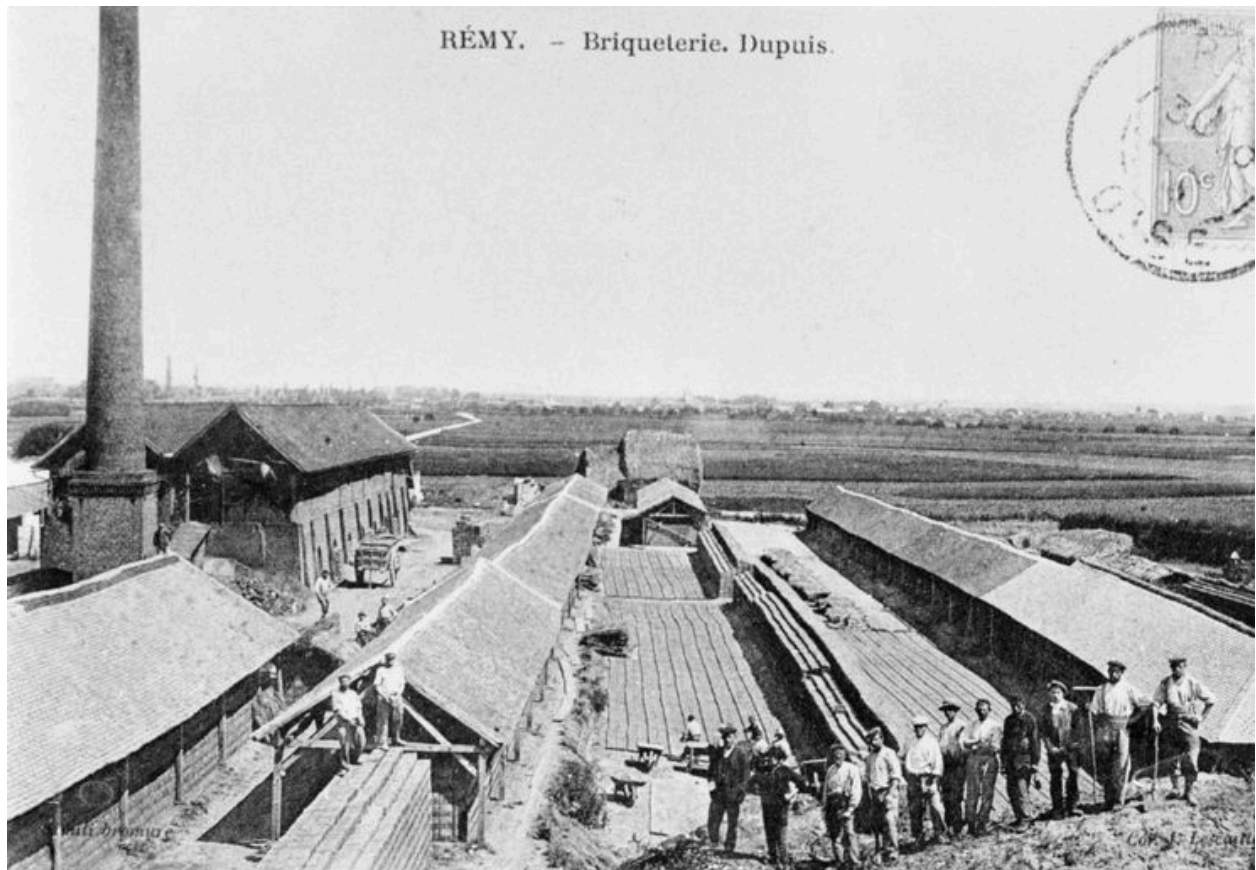
Personnel devant l'atelier de moulage, vers 1910 (AP).

IVR22_20006000220XB

Auteur de l'illustration : Thierry Lefébure

(c) Région Hauts-de-France - Inventaire général

reproduction soumise à autorisation du titulaire des droits d'exploitation



Vue générale, vers 1910 (AP).

IVR22_20006000221XB

Auteur de l'illustration : Thierry Lefébure

(c) Région Hauts-de-France - Inventaire général

reproduction soumise à autorisation du titulaire des droits d'exploitation



Vue aérienne, en 1991.

IVR22_19916000143P

Auteur de l'illustration : Phot'R

(c) Ministère de la culture - Inventaire général ; (c) AGIR-Pic
reproduction soumise à autorisation du titulaire des droits d'exploitation



Vue générale du site.

IVR22_19936000613X

Auteur de l'illustration : Patrick Glotain

(c) Région Hauts-de-France - Inventaire général

reproduction soumise à autorisation du titulaire des droits d'exploitation



Atelier de fabrication : vue d'ensemble du four Hoffmann (Ecomusée du Beauvaisis).

IVR22_20106000173NUCA

Auteur de l'illustration (reproduction) : Monnehay-Vulliet Marie-Laure

(c) Région Hauts-de-France - Inventaire général ; (c) Département de l'Oise - Archives départementales
reproduction soumise à autorisation du titulaire des droits d'exploitation



Atelier de fabrication : vue des entrées du four Hoffmann (Ecomusée du Beauvaisis).

IVR22_20106000174NUCA

Auteur de l'illustration (reproduction) : Monnehay-Vulliet Marie-Laure

(c) Région Hauts-de-France - Inventaire général ; (c) Département de l'Oise - Archives départementales
reproduction soumise à autorisation du titulaire des droits d'exploitation



Four industriel Hoffmann et socle de la cheminée d'usine, flanc sud.

IVR22_19936000616X

Auteur de l'illustration : Patrick Glotain

(c) Région Hauts-de-France - Inventaire général

reproduction soumise à autorisation du titulaire des droits d'exploitation



Four industriel de type Hoffmann, côté nord.

IVR22_19876000367ZA

Auteur de l'illustration : Benoît Dufournier

(c) Région Hauts-de-France - Inventaire général

reproduction soumise à autorisation du titulaire des droits d'exploitation



Four industriel de type Hoffmann et cheminée d'usine.

IVR22_19876000366ZA

Auteur de l'illustration : Benoît Dufournier

(c) Région Hauts-de-France - Inventaire général

reproduction soumise à autorisation du titulaire des droits d'exploitation



Four industriel de type Hoffmann, côté sud.

IVR22_19936000618X

Auteur de l'illustration : Patrick Glotain

(c) Région Hauts-de-France - Inventaire général

reproduction soumise à autorisation du titulaire des droits d'exploitation



Four industriel de type Hoffmann, côté nord.

IVR22_19936000614X

Auteur de l'illustration : Patrick Glotain

(c) Région Hauts-de-France - Inventaire général

reproduction soumise à autorisation du titulaire des droits d'exploitation



Four industriel de type Hoffmann : détail d'un des orifices à charbon (Ecomusée du Beauvaisis).

IVR22_20106000175NUCA

Auteur de l'illustration (reproduction) : Monnehay-Vulliet Marie-Laure

(c) Région Hauts-de-France - Inventaire général ; (c) Département de l'Oise - Archives départementales
reproduction soumise à autorisation du titulaire des droits d'exploitation



Détail d'un alandier du four Hoffmann.

IVR22_19936000612X

Auteur de l'illustration : Patrick Glotain

(c) Région Hauts-de-France - Inventaire général

reproduction soumise à autorisation du titulaire des droits d'exploitation



Maison de briquetier.

IVR22_19936000617X

Auteur de l'illustration : Patrick Glotain

(c) Région Hauts-de-France - Inventaire général

reproduction soumise à autorisation du titulaire des droits d'exploitation