

Hauts-de-France, Somme
Ribeaucourt
Église paroissiale Saint-Sulpice, rue de l' Église

Fonts baptismaux

Références du dossier

Numéro de dossier : IM80001737
Date de l'enquête initiale : 2011
Date(s) de rédaction : 2011
Cadre de l'étude : inventaire topographique Val-de-Nièvre, mobilier et objets religieux
Degré d'étude : étudié

Désignation

Dénomination : fonts baptismaux
Précision sur la dénomination : cuve baptismale à infusion
Parties constituantes non étudiées : couvercle des fonts baptismaux

Compléments de localisation

Milieu d'implantation : en village
Emplacement dans l'édifice : première travée de la nef

Historique

Caractéristiques des formes de l'époque classique avec pied en balustre, les fonts baptismaux ont probablement été réalisés au 18e siècle sur une base plus ancienne. L'exécution assez maladroite (cuve de taille réduite, balustre assez massif) trahit un travail local. Il est à noter que la garniture actuelle des fonts baptismaux est une **ancienne réserve à eau baptismale**.
Période(s) principale(s) : 18e siècle

Description

Les fonts baptismaux en calcaire sont formés d'une petite cuve circulaire fixée sur un pied en balustre assez massif. Ils sont fixés sur une base octogonale, et surmontés d'un couvercle en bois plus tardif (non étudié).

Éléments descriptifs

Catégorie(s) technique(s) : taille de pierre

Matériaux : calcaire (en plusieurs éléments) : taillé, poli, mouluré

Mesures :

Dimensions hors base et couvercle : h = 115 ; d = 47.

État de conservation

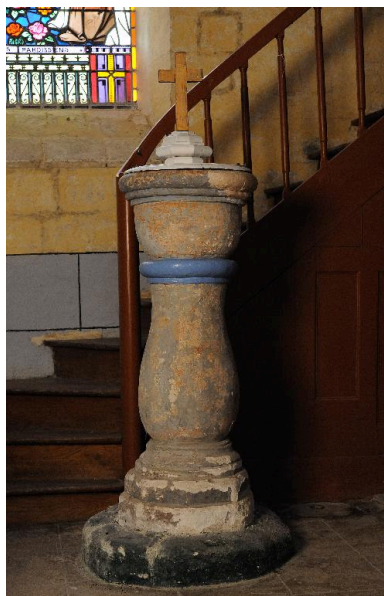
repeint

La moulure supérieure du balustre a été peinte en bleu.

Statut, intérêt et protection

Statut de la propriété : propriété de la commune

Illustrations



Vue générale.

Phot. Marie-Laure Monnehay-Vulliet
IVR22_20128000179NUC2A



Vue des fonts baptismaux et de la réserve baptismale formant garniture.
Phot. Marie-Laure Monnehay-Vulliet
IVR22_20128000181NUC2A

Dossiers liés

Oeuvre(s) partie(s) constituante(s) étudiée(s) : Ancienne réserve à eau baptismale, actuellement garniture des fonts baptismaux (IM80001738) Hauts-de-France, Somme, Ribeaucourt, Église paroissiale Saint-Sulpice, rue de l'Église

Oeuvre(s) contenue(s) :

Oeuvre(s) en rapport :

Le mobilier de l'église Saint-Sulpice (IM80001730) Hauts-de-France, Somme, Ribeaucourt, Église paroissiale Saint-Sulpice, rue de l'Église

Auteur(s) du dossier : Frédéric Fournis

Copyright(s) : (c) Région Hauts-de-France - Inventaire général



Vue générale.

IVR22_20128000179NUC2A

Auteur de l'illustration : Marie-Laure Monnehay-Vulliet

(c) Région Hauts-de-France - Inventaire général

reproduction soumise à autorisation du titulaire des droits d'exploitation



Vue des fonts baptismaux et de la réserve baptismale formant garniture.

IVR22_20128000181NUC2A

Auteur de l'illustration : Marie-Laure Monnehay-Vulliet

(c) Région Hauts-de-France - Inventaire général
reproduction soumise à autorisation du titulaire des droits d'exploitation