

Hauts-de-France, Somme
Ribeaucourt
rue de l' Église

Clôture de l'enclos funéraire de la famille de Berny

Références du dossier

Numéro de dossier : IA80009874
Date de l'enquête initiale : 2011
Date(s) de rédaction : 2011
Cadre de l'étude : inventaire topographique Val-de-Nièvre, patrimoine funéraire
Degré d'étude : étudié

Désignation

Dénomination : clôture
Appellation : de la famille de Berny

Compléments de localisation

Milieu d'implantation : en village
Références cadastrales : 1984, B, 191

Historique

En 1933, Gérard de Berny, propriétaire du [château](#), fait appel à Pierre et à Gérard Ansart pour construire une clôture monumentale autour de l'enclos de la [chapelle funéraire](#) familiale.

Les deux architectes et décorateurs amiénois, qui ont réalisé en 1932 pour le même commanditaire la chapelle funéraire de Guiscard (Oise), sont les fondateurs du Groupement de Notre-Dame des Arts, et comptent parmi les acteurs majeurs dans le domaine de l'art sacré en Picardie durant l'entre-deux-guerres.

La genèse du programme architectural peut être retracée grâce aux nombreux plans et dessins conservés dans le fonds du cabinet Ansart (archives privées), et que l'on peut regrouper selon trois projets successifs entre 1933 et 1937 (annexe 1), le troisième et dernier connaissant plusieurs variantes. Les nombreuses modifications sont probablement autant imputables à un commanditaire exigeant qu'à des maîtres d'œuvre inspirés.

Le square Pierre-Marie-Saguez, à Amiens, a été aménagé en 1936 sur les vestiges de la nef de l'ancienne église des Cordeliers, à partir des plans de Pierre Ansart. Cette réalisation a manifestement influencé l'esprit et la forme du dernier projet pour l'enclos funéraire de Ribeaucourt. C'est ainsi qu'au fil des dessins l'on passe d'un cloître gothique, ou d'un enclos paroissial avec calvaire monumental et lanterne des morts, au projet final avec simples arcades rythmées de contreforts. Les contreforts du square amiénois, dont le couronnement trilobé couvert en double bâtière est la reprise allégée d'un caractère de l'architecture néo-gothique (visible précisément sur les contreforts de la chapelle funéraire de Ribeaucourt), se retrouvent dans le troisième projet de l'enclos funéraire, pour ne subsister finalement qu'à l'angle de l'élévation antérieure, avec un décor un peu différent.

Les deux artistes, et plus particulièrement Gérard Ansart, sont également les concepteurs des éléments décoratifs réalisés par des membres du Groupement de Notre-Dame-des-Arts, comme les grilles des baies en fer forgé fondues par la coopérative amiénoise Serrurerie picarde, d'un modèle très proche de celui des grilles du square amiénois. Le plan des fondations en béton armé (archives privées), dressé le 1er mai 1937 par l'ingénieur amiénois Prélat, mentionne l'architecte Ansart et l'entrepreneur Pelletier, c'est à dire Albert Pelletier, maçon à Ribeaucourt. Les travaux ont très certainement suivi de peu, et l'enclos funéraire est achevé en 1938. Comme la chapelle funéraire qu'il entoure, l'enclos appartient toujours aux héritiers de Gérard de Berny.

Période(s) principale(s) : 2e quart 20e siècle
Dates : 1937 (daté par source)

Auteur(s) de l'oeuvre : Pierre Ansart (architecte, attribution par source), Gérard Ansart (architecte, décorateur, attribution par source), picarde Serrurerie (feronnier, attribution par source), Albert Pelletier (maçon, attribution par source)

Personne(s) liée(s) à l'histoire de l'oeuvre : Gérard de Berny (commanditaire, attribution par source)

Description

La clôture forme une suite d'arcades sur trois côtés évoquant un cloître, et alternant une baie large et deux baies étroites géminées à muret et couvertes en arc brisé. Des contreforts rythment ces travées, et le contrefort marquant l'angle des élévations antérieure et latérale, plus élevé que l'ensemble, est couvert en double bâtière, rappel discret des contreforts de la chapelle. Les rampants des parties supérieures des murs, ainsi que les contreforts, sont couverts d'ardoise. Les arcades sont pourvues de fermetures ajourées en fer forgé. La porte, située dans l'axe de celle de la chapelle, est fermée par deux vantaux, dont l'un porte la plaque : SERRURERIE PICARDE/17, RUE DE METZ, 17/AMIENS. La porte donnant sur l'entrée du caveau, à l'arrière, est également fermée par deux vantaux traités comme ceux des arcades ordinaires.

Éléments descriptifs

Matériau(x) du gros-oeuvre, mise en oeuvre et revêtement : calcaire, pierre de taille ; ardoise

Plan : plan rectangulaire régulier

Décor

Techniques : ferronnerie, sculpture (étudié)

Précision sur les représentations :

croix ; crosse

La fermeture en fer forgé des arcades est formée de croisillons stylisées. Les deux vantaux de la porte principale sont encadrés de motifs débordants de croix et de crosses stylisées.

Statut, intérêt et protection

Particulièrement bien documenté, la clôture de l'enclos funéraire de la famille de Berny est l'œuvre des architectes et décorateurs Pierre et Gérard Ansart, acteurs importants des chantiers d'art sacré de l'entre-deux-guerres en Picardie. Par sa parenté avec le square Pierre-Marie-Saguez à Amiens, il constitue une étape importante de la carrière commune des deux artistes, dont plusieurs réalisations ont été identifiées dans le Val de Nièvre : [verrière](#) de l'église de Bertheaucourt-les-Dames, [tableau commémoratif des morts](#) de l'église de Canaples, [décor du chœur](#) de l'église de Flixecourt.

Intérêt de l'œuvre : à signaler

Statut de la propriété : propriété privée

Références documentaires

Documents d'archive

- Archives privées. **Ribeaucourt. Projets pour la chapelle de M. de Berny, par Pierre et Gérard Ansart, 1933-1937.**

Documents figurés

- **Portrait de Gérard de Berny**, photographie argentique, studio Harcourt, vers 1950 (AC Ribeaucourt).
- **Relevé pour l'emplacement du cloître de Ribeaucourt**, dessin à l'encre sur calque signé et daté Pierre Ansart, 1er juin 1933 (arch. privées).
- **Enclos funéraire de Ribeaucourt : le cloître**, dessin à l'encre sur calque par Pierre et Gérard Ansart, 1933-1934 (arch. privées).
- **Enclos funéraire de Ribeaucourt : le cloître (entrée)**, dessin à l'encre sur calque par Pierre et Gérard Ansart, 1933-1934 (arch. privées).

- **Enclos funéraire de Ribeaucourt : le cloître**, dessin à l'encre sur calque par Pierre et Gérard Ansart, 1933-1934 (arch. privées).
- **Enclos funéraire de Ribeaucourt : le cloître**, dessin à l'encre sur calque par Pierre et Gérard Ansart, 1933-1934 (arch. privées).
- **Enclos funéraire de Ribeaucourt : le cloître**, plan-tirage par Pierre et Gérard Ansart, 1933-1934 (arch. privées).
- **Enclos funéraire de Ribeaucourt**, dessin au crayon sur papier par Pierre et Gérard Ansart, vers 1934-1935 (arch. privées).
- **Enclos funéraire de Ribeaucourt**, dessin à l'encre et à la gouache sur papier par Pierre et Gérard Ansart, vers 1936-1937 (arch. privées).
- **Enclos funéraire de Ribeaucourt**, dessin au crayon sur papier par Pierre et Gérard Ansart, vers 1937 (arch. privées).
- **Enclos funéraire de Ribeaucourt. Plan. Détails**, dessin à l'encre sur calque signé et daté Pierre et Gérard Ansart, 2 mars 1937 (arch. privées).
- **Enclos funéraire de Ribeaucourt. Plan. Elévat. Détails [3e projet], par Pierre Ansart, vers 1937.**
Enclos funéraire de Ribeaucourt. Plan. Elévat. Détails, dessin au crayon sur papier par Pierre Ansart, vers 1937 (arch. privées).
- **Enclos funéraire de Ribeaucourt. Plan et élévations. Détails [3e projet], par Pierre et Gérard Ansart, vers 1937.**
Enclos funéraire de Ribeaucourt. Plan et élévations. Détails, dessin à l'encre sur calque par Pierre et Gérard Ansart, vers 1937 (arch. privées).
- **Enclos funéraire de Ribeaucourt. Modification du portail d'entrée**, dessin à l'encre et au crayon sur calque par Pierre et Gérard Ansart, vers 1937 (arch. privées).
- **Enclos funéraire de Ribeaucourt. Plan et élévations. Détails et profils grandeur**, dessin à l'encre sur calque par Pierre et Gérard Ansart, vers 1937 (arch. privées).
- **Enclos funéraire de Ribeaucourt. Plan et élévations. Détails et profils grandeur**, plan-tirage par Pierre et Gérard Ansart, vers 1937 (arch. privées).
- **Enclos funéraire de Ribeaucourt**, dessin à l'encre et au crayon sur calque par Pierre et Gérard Ansart, vers 1937 (arch. privées).
- **Enclos funéraire de Ribeaucourt. Projet de grille pour l'entrée [3e projet], par Pierre et Gérard Ansart, vers 1937.**
Enclos funéraire de Ribeaucourt. Projet de grille pour l'entrée, plan-tirage par Pierre et Gérard Ansart, vers 1937 (arch. privées).
- **Enclos funéraire de Ribeaucourt. Projets de grilles [3e projet], par Pierre et Gérard Ansart, vers 1937.**
Enclos funéraire de Ribeaucourt. Projets de grilles, dessin à l'encre sur calque signé Pierre et Gérard Ansart, vers 1937 (arch. privées).

- **Enclos funéraire de Ribeaucourt. Etude des grilles**, dessin au crayon sur calque par Pierre et Gérard Ansart, vers 1937 (arch. privées).
- **Ribeaucourt (Somme). Cloître de l'enclos de la chapelle castrale. En cours d'exécution**, photographie par Lucien Hacquart. In : *Quelques oeuvres de Pierre et Gérard Ansart*, [1938]. pl. 5

Bibliographie

- **Pierre Ansart architecte. Gérard Ansart décorateur. Amiens. Architecture et décoration**. Strasbourg : Société française d'édition d'art, [1938]. pl. 5
- **INVENTAIRE GENERAL DU PATRIMOINE CULTUREL. Région PICARDIE. Le Val de Nièvre, un territoire à l'épreuve de l'industrie**. Réd. Frédéric Fournis, Bertrand Fournier, et al. ; photogr. Marie-Laure Monnehay-Vulliet, Thierry Lefébure. Lyon : Lieux Dits, 2013. (Images du patrimoine ; 278). p. 43

Annexe 1

Les projets de l'enclos funéraire de Berny, 1933-1937 (fonds du cabinet Ansart, archives privées)

Le fonds du cabinet d'architecture de Pierre et Gérard Ansart conserve de nombreux plans et dessins qui permettent de suivre l'évolution du programme de l'enclos funéraire de Ribeaucourt entre 1933 et 1937. Le relevé de l'emplacement effectué par Pierre Ansart le 1er juin 1933, épouse la forme de la parcelle dont la limite antérieure sur rue est oblique, ce dont tiendront compte plusieurs plans.

Premier projet (1933-1934)

Le premier projet comprend quatre documents, un plan et trois élévations à l'encre. Il peut être daté des années 1933-1934 grâce au plan-tirage de l'élévation latérale, qui porte la mention manuscrite d'un devis du 21 janvier 1934. Il s'agit d'un cloître de style néo-gothique presque aveugle sur l'extérieur. Le décor architectural est très développé (gâbles, pinacles, fleurons, colonnettes). Le portail antérieur, fermé de vantaux ajourés en fer forgé, est surmonté d'un groupe sculpté. Il est accosté à gauche d'une arcade feinte, ornée d'une station de chemin de croix en relief, et éclairée d'une claustra en arc brisé en partie haute. La galerie intérieure latérale est rythmée d'arcades. L'élévation postérieure comprend également un portail, avec statues engagées et vantaux ajourés en fer forgé, pour accéder au caveau de la chapelle funéraire.

La représentation de moines, pour donner l'échelle des élévations, et d'un sarcophage donne une référence monastique pittoresque, tandis que le socle d'un calvaire ou d'une croix monumentale (figurant sur le plan, dans l'axe du portail), ainsi que d'une lanterne des morts dans l'angle postérieur, évoquent plutôt un enclos paroissial traditionnel.

Deuxième projet (1934-1935)

Le deuxième projet présente sur une même feuille un plan et des élévations au crayon, et peut probablement être daté des années 1934-1935.

Le plan régulier reprend l'idée de cloître, mais seulement pour l'élévation antérieure et une partie de l'élévation latérale en retour. L'élévation antérieure, assez chargée, comprend non seulement un portail à gâble et vantaux en fer forgé ajouré, mais également trois arcades en arc trilobé également fermées de grilles. Un couronnement assez développé comprend trois arcades feintes en demi-lune ornées de blasons en relief.

L'élévation intérieure en retour est également formée de trois arcades en arc trilobé. Le mur qui le prolonge en longeant le flanc de la chapelle forme trois travées séparées de contreforts, et éclairées en partie haute d'une claustra en demi-lune. Chacune de ces travées, comme celles du mur du fond de la galerie, est ornée d'une station de chemin de croix en relief.

Troisième projet (1936-1937)

Le troisième et dernier projet est celui qui a donné lieu au plus grand nombre de dessins. Radicalement différent des deux précédents, il peut être daté des années 1936-1937.

Le premier document montre un plan régulier et des élévations où des arcades, ponctuées de massifs animés d'une statue nichée, ont remplacé le cloître peu adapté à un espace étroit et contraignant. Une croix monumentale sur reposoir est placée devant la chapelle.

Les trois variantes suivantes présentent une élévation encore plus épurée, où les arcades rythmées de contreforts gagnent en équilibre et en sobriété, tandis que la croix monumentale disparaît. Le document signé et daté du 2 mars 1937 permet de dater de 1937 cet ensemble de dessins très proches. Les contreforts ont un couronnement en double bâtière et décor trilobé. Le rythme des arcades s'allège et se précise (alternance d'une arcade large et de deux arcades étroites géminées), le couverture devient linéaire, et la porte de l'enclos se simplifie et le contrefort en double bâtière et décor trilobé n'apparaît plus qu'à l'angle de l'élévation antérieure. Ces dessins élaborés sont accompagnés de croquis d'élévation perspective, qui traduisent un souci constant d'intégration au site.

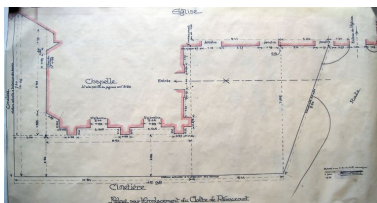
Les fermetures des baies en fer forgé font l'objet d'un traitement soigné de la part de Gérard Ansart. Des le premier projet, on peut discerner sur les élévations une forme assez ressemblante à celle qui sera finalement retenue, avec croisillons stylisés et encadrement de crosses. Le modèle de vantail de porte apparaît également sur les dessins d'élévations de 1937, avec des plaques ornées de stations de chemin de croix qui ont disparu des modèles définitifs.

Illustrations

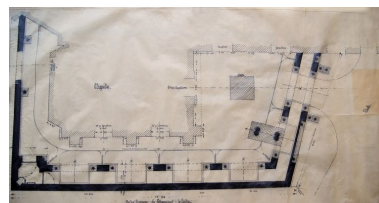


Gérard de Berny, studio Harcourt, vers 1950 (AC Ribeaucourt).

Phot. Monnehay-Vulliet Marie-Laure
IVR22_20118000657NUCA



Plan de situation par Pierre Ansart, 1er juin 1933 (arch. privées).
Phot. Monnehay-Vulliet Marie-Laure, Phot. Pierre Ansart
IVR22_20118000344NUCA



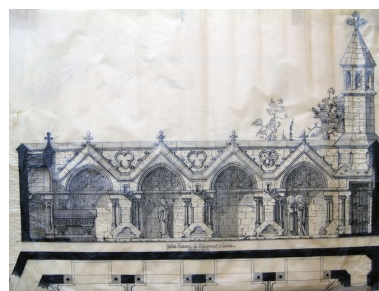
Projet n° 1 : plan par Pierre et Gérard Ansart, 1933-1934 (arch. privées).
Phot. Monnehay-Vulliet Marie-Laure, Phot. Pierre Ansart
IVR22_20118000345NUCA



Projet n° 1 : élévation antérieure (face externe), par Pierre et Gérard Ansart, 1933-1934 (arch. privées).
Phot. Monnehay-Vulliet Marie-Laure, Phot. Pierre Ansart, Phot. Gérard Ansart
IVR22_20118000353NUCA



Projet n° 1 : élévation postérieure (face interne), par Pierre et Gérard Ansart, 1933-1934 (arch. privées).

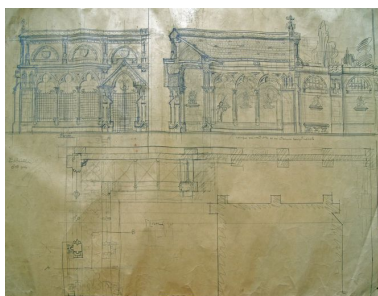


Projet n° 1 : élévation latérale (face interne), par Pierre et Gérard Ansart, 1933-1934 (arch. privées).
Phot. Monnehay-Vulliet Marie-Laure, Phot. Pierre Ansart, Phot. Gérard Ansart
IVR22_20118000351NUCA

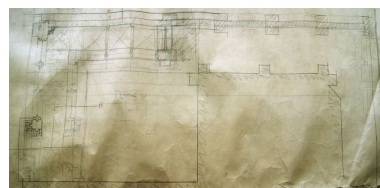
Phot. Monnehay-Vulliet Marie-Laure , Phot. Pierre Ansart,
Phot. Gérard Ansart
IVR22_20118000352NUCA



Projet n° 1 : élévation latérale (face interne), plan-tirage du précédent par Pierre et Gérard Ansart, 1933-1934 (arch. privées).
Phot. Monnehay-Vulliet Marie-Laure , Phot. Pierre Ansart,
Phot. Gérard Ansart
IVR22_20118000319NUCA



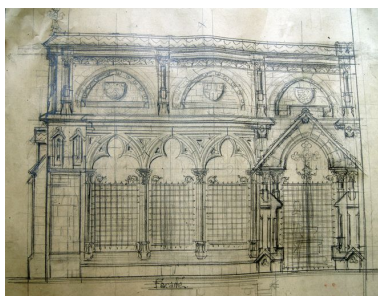
Projet n° 2 : plan et élévations, par Pierre et Gérard Ansart, vers 1934-1935 (arch. privées).
Phot. Monnehay-Vulliet Marie-Laure , Phot. Gérard Ansart, Phot. Pierre Ansart
IVR22_20118000307NUCA



Projet n° 2 (détail) : plan, par Pierre et Gérard Ansart, vers 1934-1935 (arch. privées).
Phot. Monnehay-Vulliet Marie-Laure , Phot. Pierre Ansart,
Phot. Gérard Ansart
IVR22_20118000308NUCA



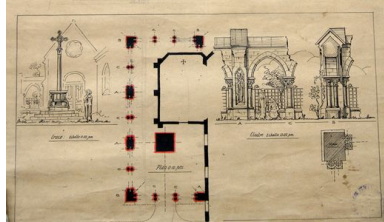
Projet n° 2 (détail) : élévations, par Pierre et Gérard Ansart, vers 1934-1935 (arch. privées).
Phot. Monnehay-Vulliet Marie-Laure , Phot. Gérard Ansart, Phot. Pierre Ansart
IVR22_20118000311NUCA



Projet n° 2 (détail) : élévation antérieure (face externe), par Pierre et Gérard Ansart, vers 1934-1935 (arch. privées).
Phot. Monnehay-Vulliet Marie-Laure , Phot. Pierre Ansart,
Phot. Gérard Ansart
IVR22_20118000309NUCA



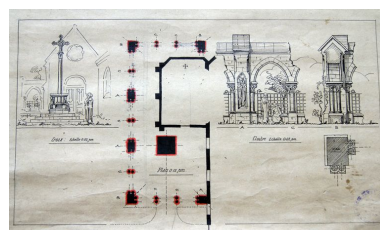
Projet n° 2 (détail) : élévation latérale (face interne), par Pierre et Gérard Ansart, vers 1934-1935 (arch. privées).
Phot. Monnehay-Vulliet Marie-Laure , Phot. Pierre Ansart,
Phot. Gérard Ansart
IVR22_20118000310NUCA



Projet n° 3 : plan, élévation perspective et élévations géométrales,



Projet n° 3 (détail) : élévation perspective, par Pierre et Gérard Ansart, vers 1936-1937 (arch. privées).
Phot. Monnehay-Vulliet Marie-Laure , Phot. Pierre Ansart,
Phot. Gérard Ansart
IVR22_20118000313NUCA

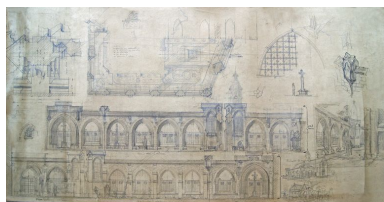


Projet n° 3 (détail) : plan et élévations perspectives, par Pierre et Gérard Ansart, vers 1936-1937 (arch. privées).
Phot. Monnehay-Vulliet Marie-Laure , Phot. Gérard Ansart, Phot. Pierre Ansart
IVR22_20118000314NUCA

par Pierre et Gérard Ansart,
vers 1936-1937 (arch. privées).

Phot. Monnehay-Vulliet
Marie-Laure , Phot.

Gérard Ansart, Phot. Pierre Ansart
IVR22_20118000312NUCA



Projet n° 3 : plan, élévations
et détails, par Pierre et Gérard
Ansart, vers 1937 (arch. privées).

Phot. Monnehay-Vulliet
Marie-Laure , Phot.
Gérard Ansart, Phot. Pierre Ansart
IVR22_20118000315NUCA



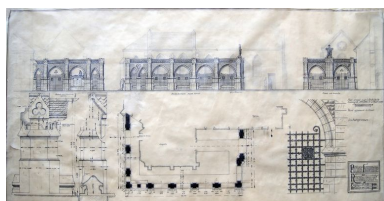
Projet n° 3 (détail) : croquis
d'élévation perspective extérieure,
par Pierre et Gérard Ansart,
vers 1937 (arch. privées).

Phot. Monnehay-Vulliet Marie-
Laure , Phot. Pierre Ansart,
Phot. Gérard Ansart
IVR22_20118000316NUCA



Projet n° 3 (détail) : croquis
d'élévation perspective intérieure,
par Pierre et Gérard Ansart,
vers 1937 (arch. privées).

Phot. Monnehay-Vulliet Marie-
Laure , Phot. Pierre Ansart,
Phot. Gérard Ansart
IVR22_20118000317NUCA

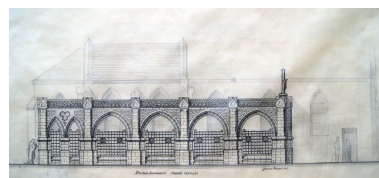


Projet n° 3 : plans, élévations
et détails, par Pierre et Gérard
Ansart, 2 mars 1937 (arch. privées).

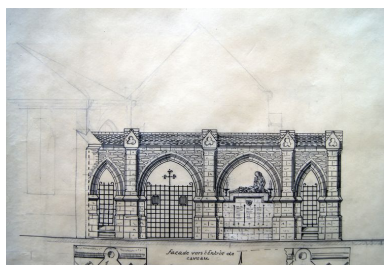
Phot. Monnehay-Vulliet Marie-
Laure , Phot. Pierre Ansart,
Phot. Gérard Ansart
IVR22_20118000346NUCA



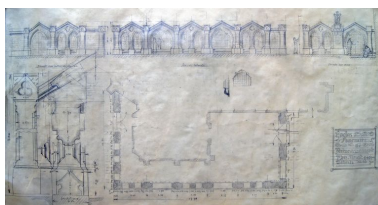
Projet n° 3 (détail) : élévation
antérieure, par Gérard Ansart,
2 mars 1937 (arch. privées).
Phot. Monnehay-Vulliet Marie-
Laure , Phot. Gérard Ansart
IVR22_20118000348NUCA



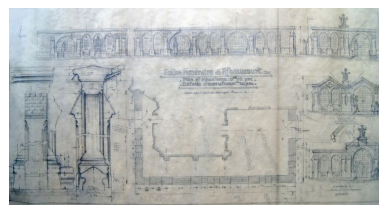
Projet n° 3 (détail) : élévation
latérale, par Gérard Ansart,
2 mars 1937 (arch. privées).
Phot. Monnehay-Vulliet Marie-
Laure , Phot. Gérard Ansart
IVR22_20118000347NUCA



Projet n° 3 (détail) : élévation
postérieure, par Gérard Ansart,
2 mars 1937 (arch. privées).
Phot. Monnehay-Vulliet Marie-
Laure , Phot. Gérard Ansart
IVR22_20118000349NUCA



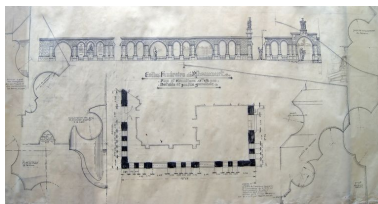
Projet n° 3 : plan, élévations
et détails, par Pierre et Gérard
Ansart, vers 1937 (arch. privées).
Phot. Monnehay-Vulliet Marie-
Laure , Phot. Pierre Ansart,
Phot. Gérard Ansart
IVR22_20118000342NUCA



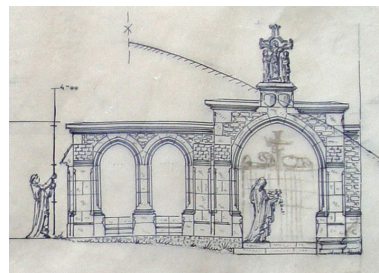
Projet n° 3 : plan, élévations
et détails, par Pierre et Gérard
Ansart, vers 1937 (arch. privées).
Phot. Monnehay-Vulliet Marie-
Laure , Phot. Pierre Ansart,
Phot. Gérard Ansart
IVR22_20118000341NUCA



Projet n° 3 : élévation antérieure,
par Pierre et Gérard Ansart,
vers 1937 (arch. privées).
Phot. Monnehay-Vulliet Marie-
Laure , Phot. Pierre Ansart,
Phot. Gérard Ansart
IVR22_20118000343NUCA



Projet n° 3 : plan, élévations
et profils, par Pierre et Gérard
Ansart, vers 1937 (arch. privées).
Phot. Monnehay-Vulliet Marie-
Laure , Phot. Pierre Ansart,
Phot. Gérard Ansart
IVR22_20118000325NUCA



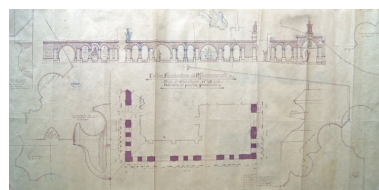
Projet n° 3 (détail) : élévation
antérieure, par Pierre et Gérard
Ansart, vers 1937 (arch. privées).
Phot. Marie-Laure Monnehay-Vulliet
IVR22_20118000740NUCA



Projet n° 3 (détail) : élévation
latérale, par Pierre et Gérard
Ansart, vers 1937 (arch. privées).
Phot. Marie-Laure Monnehay-Vulliet
IVR22_20118000741NUCA



Projet n° 3 (détail) : élévation
postérieure, par Pierre et Gérard
Ansart, vers 1937 (arch. privées).
Phot. Monnehay-Vulliet Marie-
Laure , Phot. Pierre Ansart,
Phot. Gérard Ansart
IVR22_20118000742NUCA



Projet n° 3 : plan, élévations et
profils, plan-tirage du précédent avec
corrections, par Pierre et Gérard
Ansart, vers 1937 (arch. privées).
Phot. Monnehay-Vulliet Marie-
Laure , Phot. Pierre Ansart,
Phot. Gérard Ansart
IVR22_20118000321NUCA



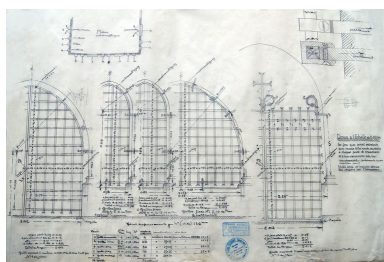
Projet n° 3 (au revers du précédent) :
croquis d'élévation perspective,
par Pierre et Gérard Ansart,
vers 1937 (arch. privées).
Phot. Monnehay-Vulliet Marie-
Laure , Phot. Pierre Ansart,
Phot. Gérard Ansart
IVR22_20118000322NUCA



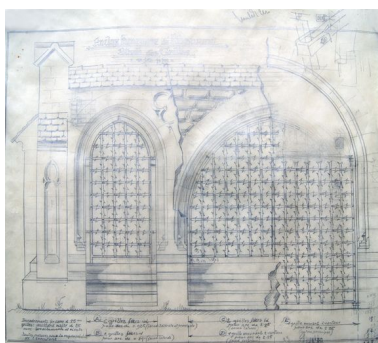
Projet n° 3 : deux variantes
d'élévation antérieure, par
Pierre et Gérard Ansart,
vers 1937 (arch. privées).
Phot. Monnehay-Vulliet
Marie-Laure , Phot.
Gérard Ansart, Phot. Pierre Ansart
IVR22_20118000338NUCA



Projet de grille pour l'entrée de
l'enclos funéraire, par Pierre et Gérard
Ansart, vers 1937 (arch. privées).
Phot. Monnehay-Vulliet Marie-
Laure , Phot. Pierre Ansart,
Phot. Gérard Ansart
IVR22_20118000330NUCA



Projets de grilles pour l'enclos funéraire, par Pierre et Gérard Ansart, vers 1937 (arch. privées).
Phot. Monnehay-Vulliet Marie-Laure , Phot. Gérard Ansart, Phot. Pierre Ansart
IVR22_20118000326NUCA



Projet de grille pour les arcades de l'enclos funéraire, par Pierre et Gérard Ansart, vers 1937 (arch. privées).
Phot. Monnehay-Vulliet Marie-Laure , Phot. Pierre Ansart, Phot. Gérard Ansart
IVR22_20118000323NUCA



Enclos en cours d'achèvement, photographie par Lucien Hacquart, 1937-1938.
Phot. Monnehay-Vulliet Marie-Laure
IVR22_20118000281NUCA



L'enclos funéraire jouxtant l'église.
Phot. Marie-Laure Monnehay-Vulliet
IVR22_20108000155XA



Vue générale de l'enclos et de la chapelle funéraires.
Phot. Marie-Laure Monnehay-Vulliet
IVR22_20108000098XA



Vue de trois quarts arrière de l'enclos funéraire et de la chapelle.
Phot. Frédéric Fournis
IVR22_20118001455NUCA



Elévation antérieure.
Phot. Frédéric Fournis
IVR22_20118001369NUCA



Elévation postérieure.
Phot. Marie-Laure Monnehay-Vulliet
IVR22_20108000156XA



Elévation latérale.
Phot. Frédéric Fournis
IVR22_20118001368NUCA



Intérieur de l'enclos et flanc
de la chapelle funéraire.
Phot. Frédéric Fournis
IVR22_20118001450NUCA



Partie supérieure des
vantaux de la porte.
Phot. Frédéric Fournis
IVR22_20118001371NUCA



Petite arcade et sa grille.
Phot. Frédéric Fournis
IVR22_20118001460NUCA



Fermeture d'une baie du
square Pierre-Marie-Saguez
à Amiens (ancienne église
des Cordeliers), réalisée en
1936 par Serrurerie picarde
sur le dessin de Gérard Ansart.
Phot. Frédéric Fournis

Porte.
Phot. Frédéric Fournis
IVR22_20118001370NUCA



Porte arrière ouvrant vers
le caveau de la chapelle.
Phot. Frédéric Fournis
IVR22_20118001461NUCA

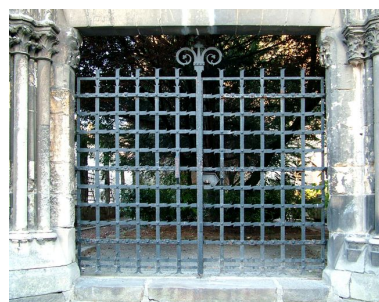


Vue générale du square Pierre-
Marie-Saguez à Amiens (ancienne
église des Cordeliers), aménagé en
1936 sur les plans de Pierre Ansart.
Phot. Frédéric Fournis
IVR22_20118001374NUCA

Vantaux de la porte.
Phot. Frédéric Fournis
IVR22_20118001157NUCA



Grande arcade et sa grille.
Phot. Frédéric Fournis
IVR22_20118001375NUCA



Vantaux de la porte du square Pierre-
Marie-Saguez à Amiens (ancienne
église des Cordeliers), réalisées
en 1936 par Serrurerie picarde
sur le dessin de Gérard Ansart.
Phot. Frédéric Fournis
IVR22_20118001424NUCA

IVR22_20118001425NUCA

Dossiers liés

Est partie constituante de : Chapelle funéraire de la famille de Berny à Ribeaucourt (IA80009702) Hauts-de-France, Somme, Ribeaucourt, rue de l' Église

Oeuvre(s) contenue(s) :

Oeuvre(s) en rapport :

Le décor sculpté de la clôture de l'enclos funéraire de la famille de Berny : Calvaire, la Vierge de Pitié (IM80001761)
Hauts-de-France, Somme, Ribeaucourt, Enclos funéraire de la famille de Berny
Château de Ribeaucourt (IA80009688) Picardie, Somme, Ribeaucourt, rue du Château

Auteur(s) du dossier : Frédéric Fournis

Copyright(s) : (c) Région Hauts-de-France - Inventaire général



Gérard de Berny, studio Harcourt, vers 1950 (AC Ribeaucourt).

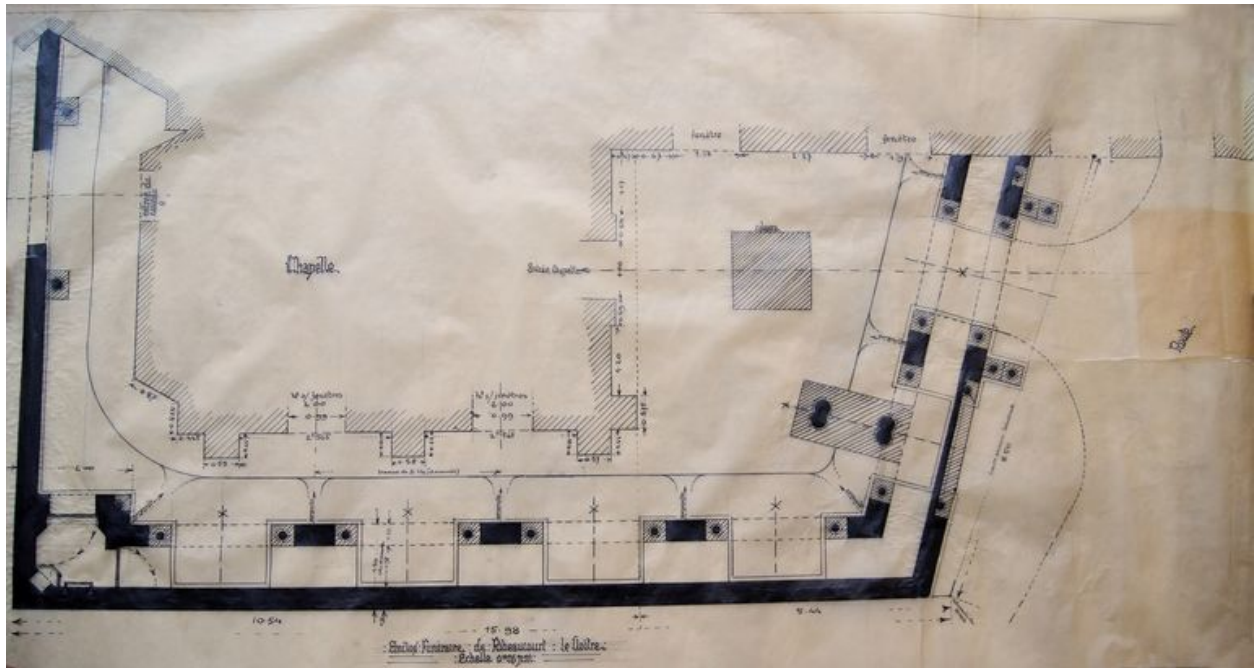
Référence du document reproduit :

- **Portrait de Gérard de Berny**, photographie argentique, studio Harcourt, vers 1950 (AC Ribeaucourt).

IVR22_20118000657NUCA

Auteur de l'illustration : Monnehay-Vulliet Marie-Laure

(c) Région Hauts-de-France - Inventaire général ; (c) Commune de Ribeaucourt
reproduction soumise à autorisation du titulaire des droits d'exploitation



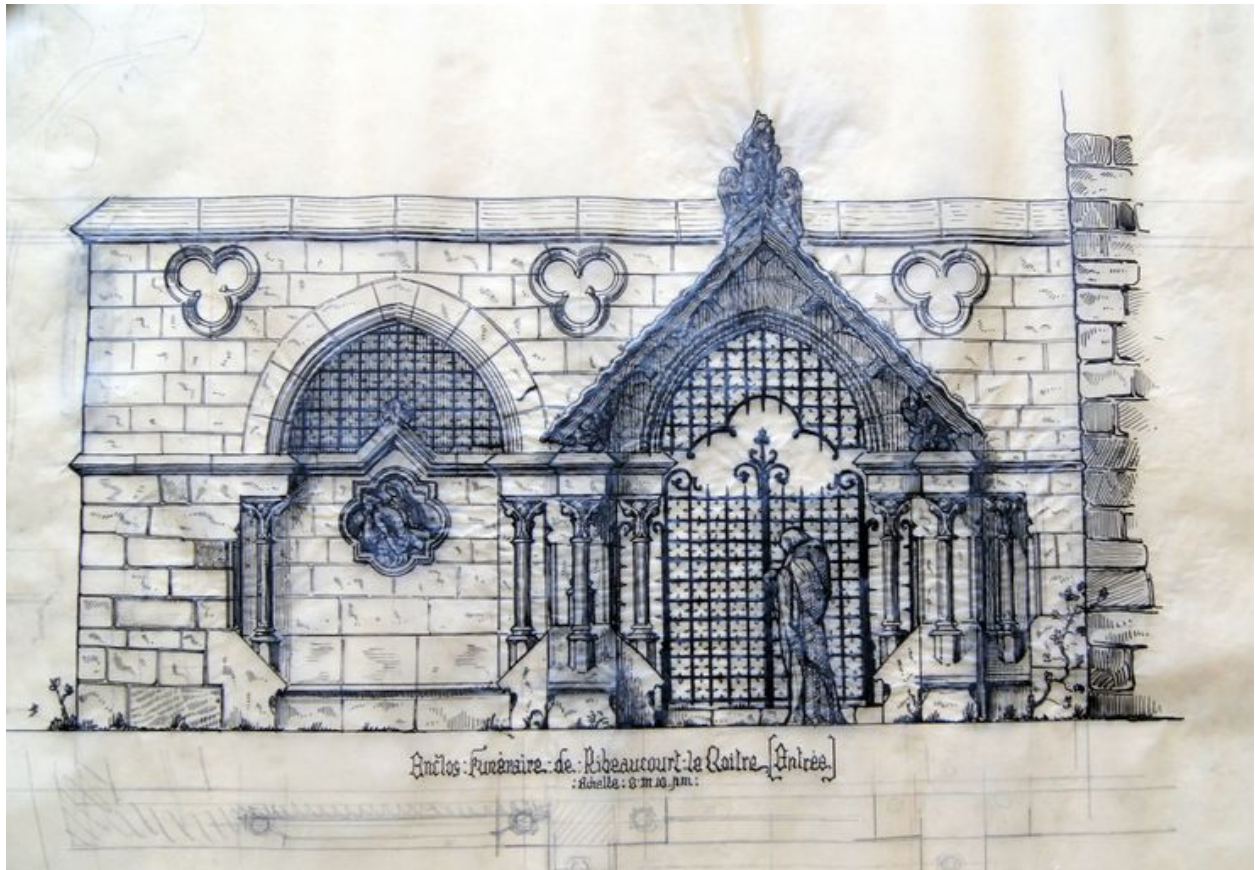
Projet n° 1 : plan par Pierre et Gérard Ansart, 1933-1934 (arch. privées).

IVR22_20118000345NUCA

Auteur de l'illustration : Monnehay-Vulliet Marie-Laure , Auteur de l'illustration : Pierre Ansart

(c) Région Hauts-de-France - Inventaire général

reproduction soumise à autorisation du titulaire des droits d'exploitation



Projet n° 1 : élévation antérieure (face externe), par Pierre et Gérard Ansart, 1933-1934 (arch. privées).

IVR22_20118000353NUCA

Auteur de l'illustration : Monnehay-Vulliet Marie-Laure , Auteur de l'illustration : Pierre Ansart, Auteur de l'illustration : Gérard Ansart

(c) Région Hauts-de-France - Inventaire général

reproduction soumise à autorisation du titulaire des droits d'exploitation



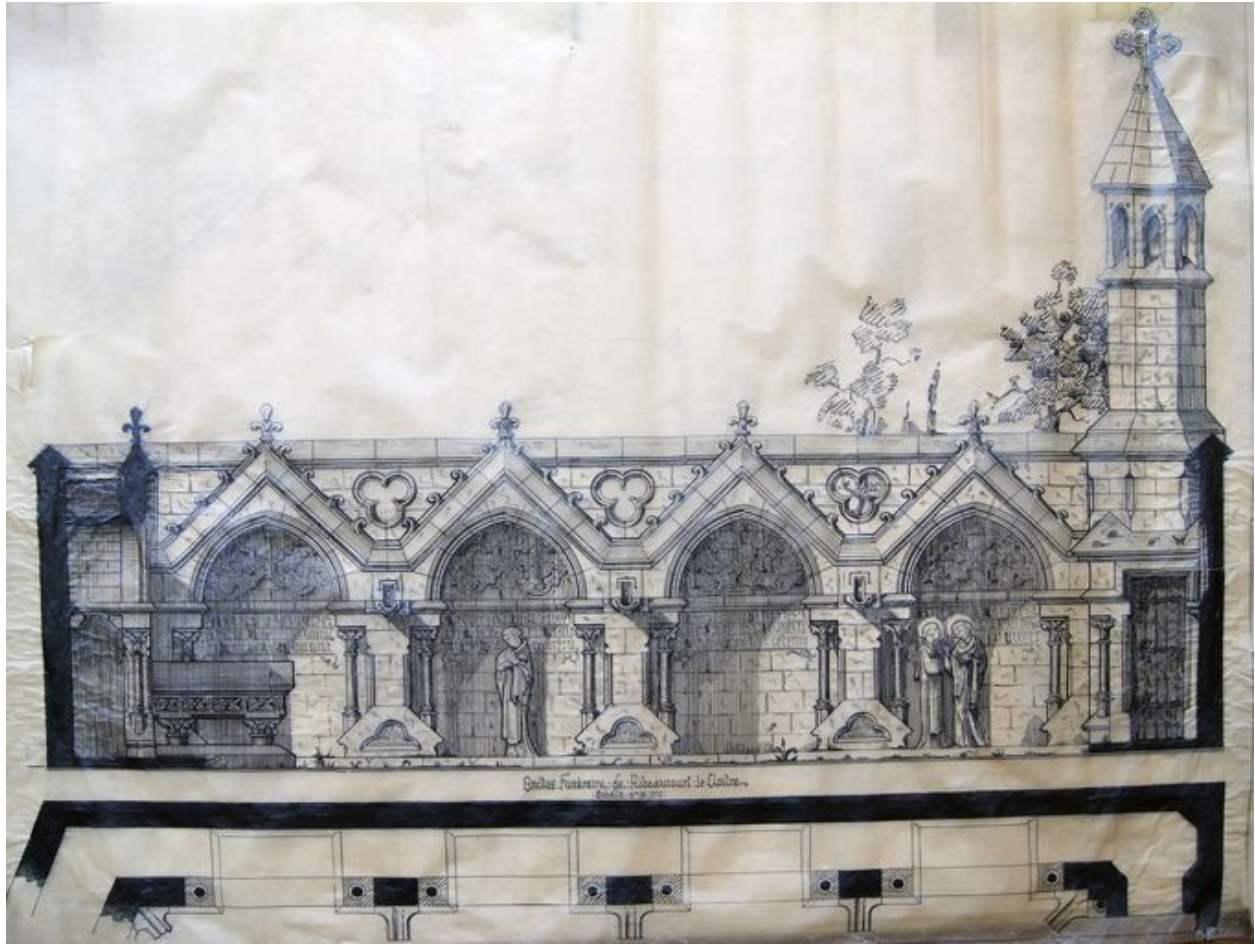
Projet n° 1 : élévation postérieure (face interne), par Pierre et Gérard Ansart, 1933-1934 (arch. privées).

IVR22_20118000352NUCA

Auteur de l'illustration : Monnehay-Vulliet Marie-Laure , Auteur de l'illustration : Pierre Ansart, Auteur de l'illustration : Gérard Ansart

(c) Région Hauts-de-France - Inventaire général

reproduction soumise à autorisation du titulaire des droits d'exploitation



Projet n° 1 : élévation latérale (face interne), par Pierre et Gérard Ansart, 1933-1934 (arch. privées).

IVR22_20118000351NUCA

Auteur de l'illustration : Monnehay-Vulliet Marie-Laure , Auteur de l'illustration : Pierre Ansart, Auteur de l'illustration : Gérard Ansart

(c) Région Hauts-de-France - Inventaire général
reproduction soumise à autorisation du titulaire des droits d'exploitation

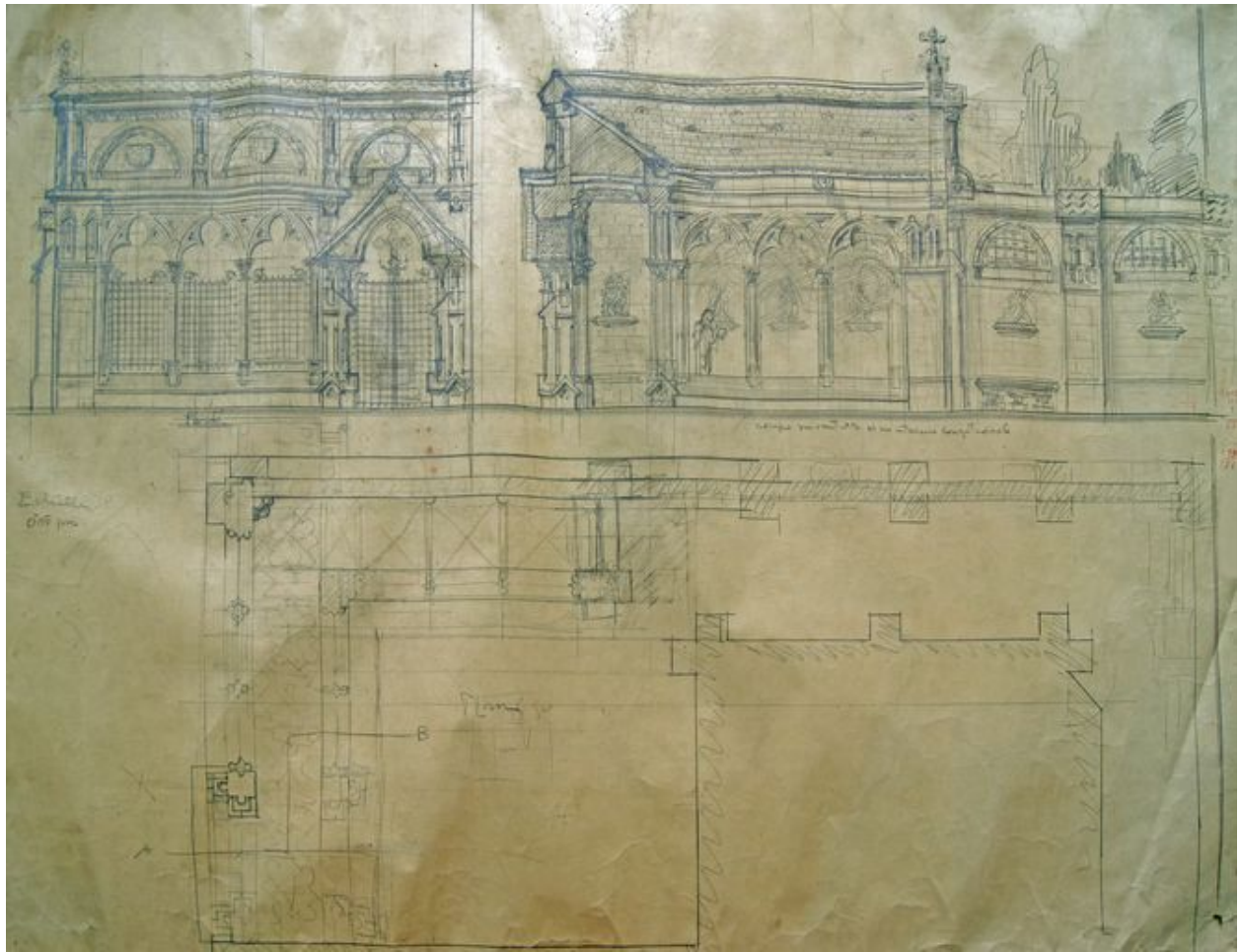


Projet n° 1 : élévation latérale (face interne), plan-tirage du précédent par Pierre et Gérard Ansart, 1933-1934 (arch. privées).

IVR22_20118000319NUCA

Auteur de l'illustration : Monnehay-Vulliet Marie-Laure , Auteur de l'illustration : Pierre Ansart, Auteur de l'illustration : Gérard Ansart

(c) Région Hauts-de-France - Inventaire général
reproduction soumise à autorisation du titulaire des droits d'exploitation



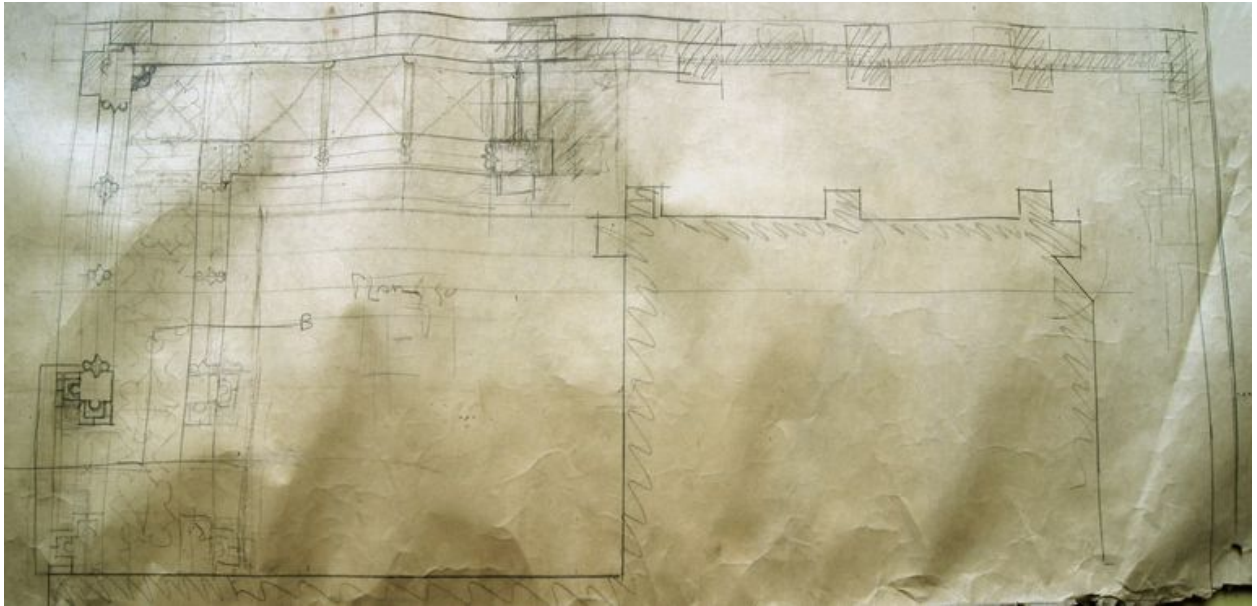
Projet n° 2 : plan et élévations, par Pierre et Gérard Ansart, vers 1934-1935 (arch. privées).

IVR22_20118000307NUCA

Auteur de l'illustration : Monnehay-Vulliet Marie-Laure , Auteur de l'illustration : Gérard Ansart, Auteur de l'illustration : Pierre Ansart

(c) Région Hauts-de-France - Inventaire général

reproduction soumise à autorisation du titulaire des droits d'exploitation



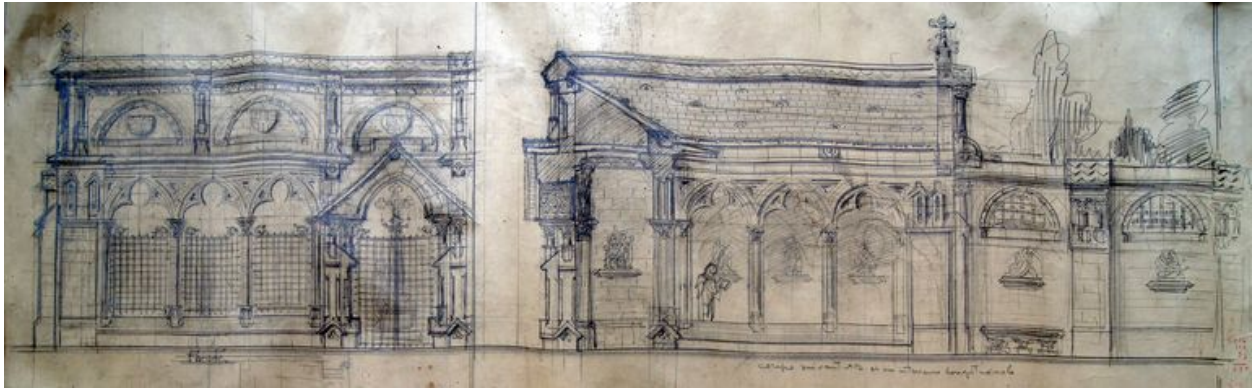
Projet n° 2 (détail) : plan, par Pierre et Gérard Ansart, vers 1934-1935 (arch. privées).

IVR22_20118000308NUCA

Auteur de l'illustration : Monnehay-Vulliet Marie-Laure , Auteur de l'illustration : Pierre Ansart, Auteur de l'illustration : Gérard Ansart

(c) Région Hauts-de-France - Inventaire général

reproduction soumise à autorisation du titulaire des droits d'exploitation



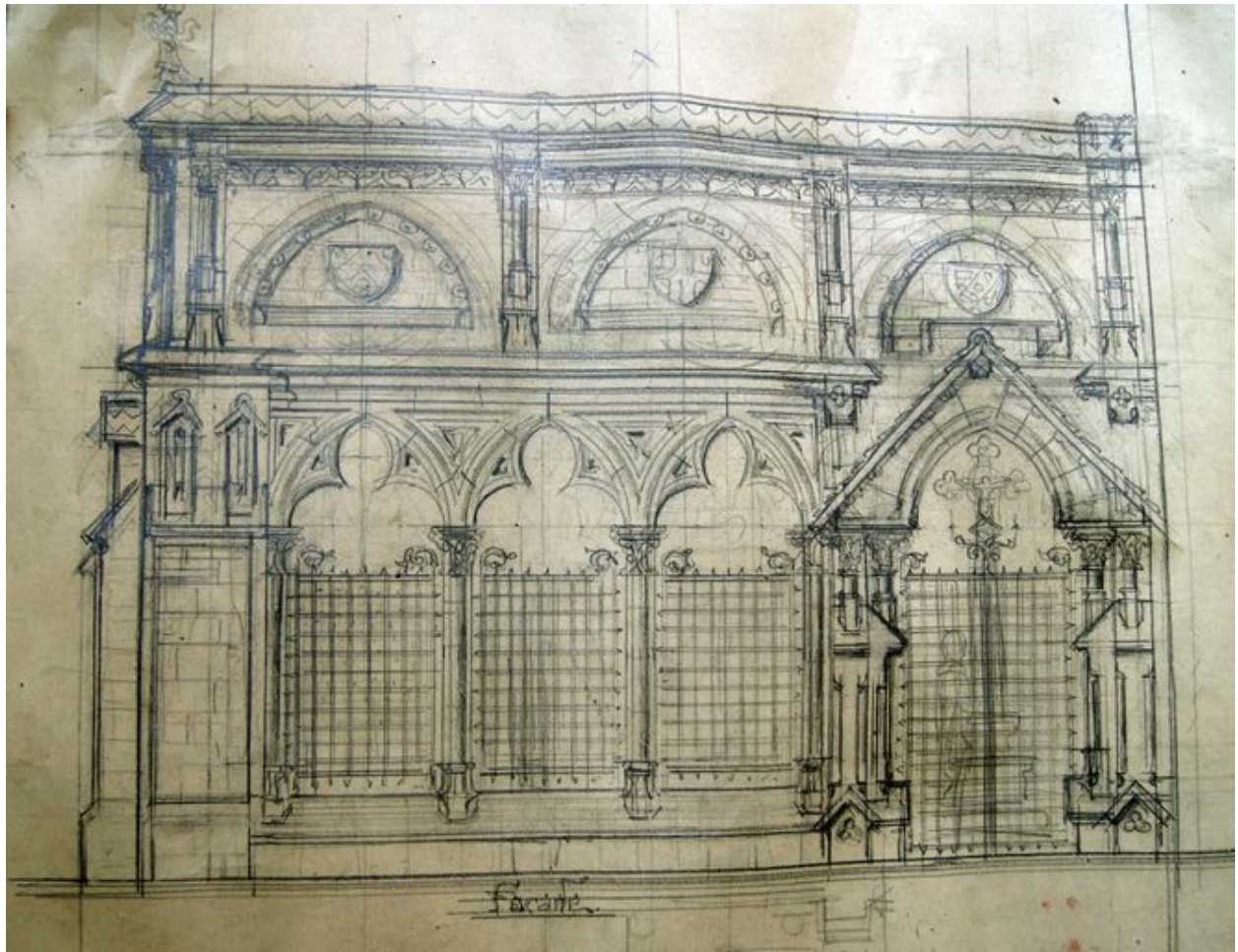
Projet n° 2 (détail) : élévations, par Pierre et Gérard Ansart, vers 1934-1935 (arch. privées).

IVR22_20118000311NUCA

Auteur de l'illustration : Monnehay-Vulliet Marie-Laure , Auteur de l'illustration : Gérard Ansart, Auteur de l'illustration : Pierre Ansart

(c) Région Hauts-de-France - Inventaire général

reproduction soumise à autorisation du titulaire des droits d'exploitation



Projet n° 2 (détail) : élévation antérieure (face externe), par Pierre et Gérard Ansart, vers 1934-1935 (arch. privées).

IVR22_20118000309NUCA

Auteur de l'illustration : Monnehay-Vulliet Marie-Laure , Auteur de l'illustration : Pierre Ansart, Auteur de l'illustration : Gérard Ansart

(c) Région Hauts-de-France - Inventaire général

reproduction soumise à autorisation du titulaire des droits d'exploitation



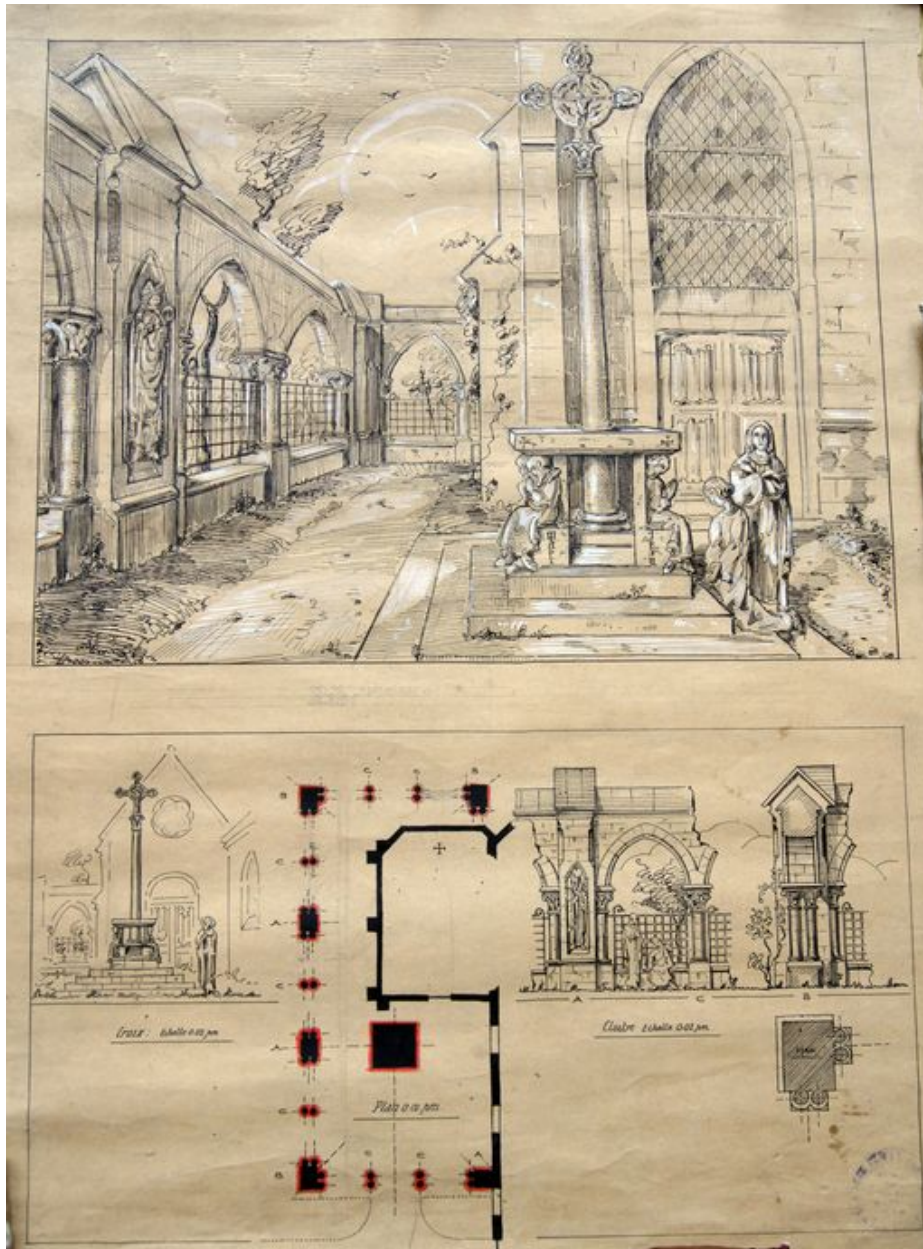
Projet n° 2 (détail) : élévation latérale (face interne), par Pierre et Gérard Ansart, vers 1934-1935 (arch. privées).

IVR22_20118000310NUCA

Auteur de l'illustration : Monnehay-Vulliet Marie-Laure , Auteur de l'illustration : Pierre Ansart, Auteur de l'illustration : Gérard Ansart

(c) Région Hauts-de-France - Inventaire général

reproduction soumise à autorisation du titulaire des droits d'exploitation



Projet n° 3 : plan, élévation perspective et élévations géométrales, par Pierre et Gérard Ansart, vers 1936-1937 (arch. privées).

IVR22_20118000312NUCA

Auteur de l'illustration : Monnehay-Vulliet Marie-Laure , Auteur de l'illustration : Gérard Ansart, Auteur de l'illustration : Pierre Ansart

(c) Région Hauts-de-France - Inventaire général
reproduction soumise à autorisation du titulaire des droits d'exploitation

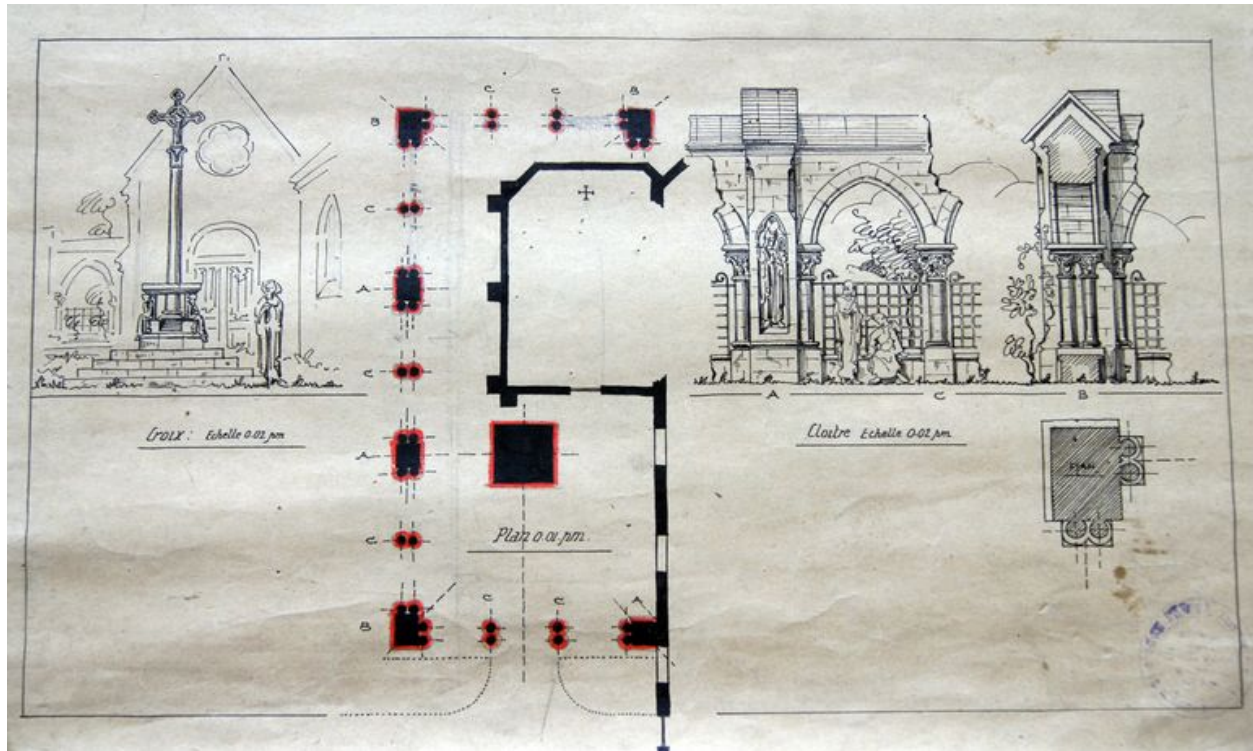


Projet n° 3 (détail) : élévation perspective, par Pierre et Gérard Ansart, vers 1936-1937 (arch. privées).

IVR22_20118000313NUCA

Auteur de l'illustration : Monnehay-Vulliet Marie-Laure , Auteur de l'illustration : Pierre Ansart, Auteur de l'illustration : Gérard Ansart

(c) Région Hauts-de-France - Inventaire général
reproduction soumise à autorisation du titulaire des droits d'exploitation

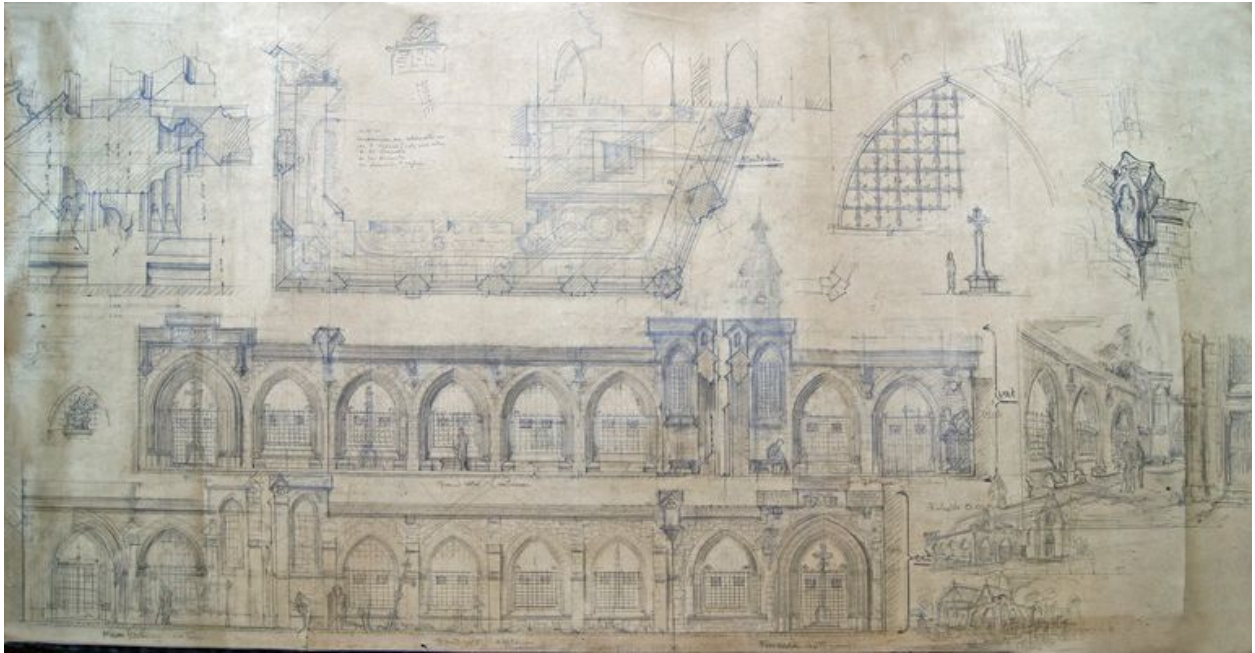


Projet n° 3 (détail) : plan et élévations perspectives, par Pierre et Gérard Ansart, vers 1936-1937 (arch. privées).

IVR22_20118000314NUCA

Auteur de l'illustration : Monnehay-Vulliet Marie-Laure , Auteur de l'illustration : Gérard Ansart, Auteur de l'illustration : Pierre Ansart

(c) Région Hauts-de-France - Inventaire général
reproduction soumise à autorisation du titulaire des droits d'exploitation



Projet n° 3 : plan, élévations et détails, par Pierre et Gérard Ansart, vers 1937 (arch. privées).

IVR22_20118000315NUCA

Auteur de l'illustration : Monnehay-Vulliet Marie-Laure , Auteur de l'illustration : Gérard Ansart, Auteur de l'illustration : Pierre Ansart

(c) Région Hauts-de-France - Inventaire général

reproduction soumise à autorisation du titulaire des droits d'exploitation



Projet n° 3 (détail) : croquis d'élévation perspective extérieure, par Pierre et Gérard Ansart, vers 1937 (arch. privées).

IVR22_20118000316NUCA

Auteur de l'illustration : Monnehay-Vulliet Marie-Laure , Auteur de l'illustration : Pierre Ansart, Auteur de l'illustration : Gérard Ansart

(c) Région Hauts-de-France - Inventaire général

reproduction soumise à autorisation du titulaire des droits d'exploitation

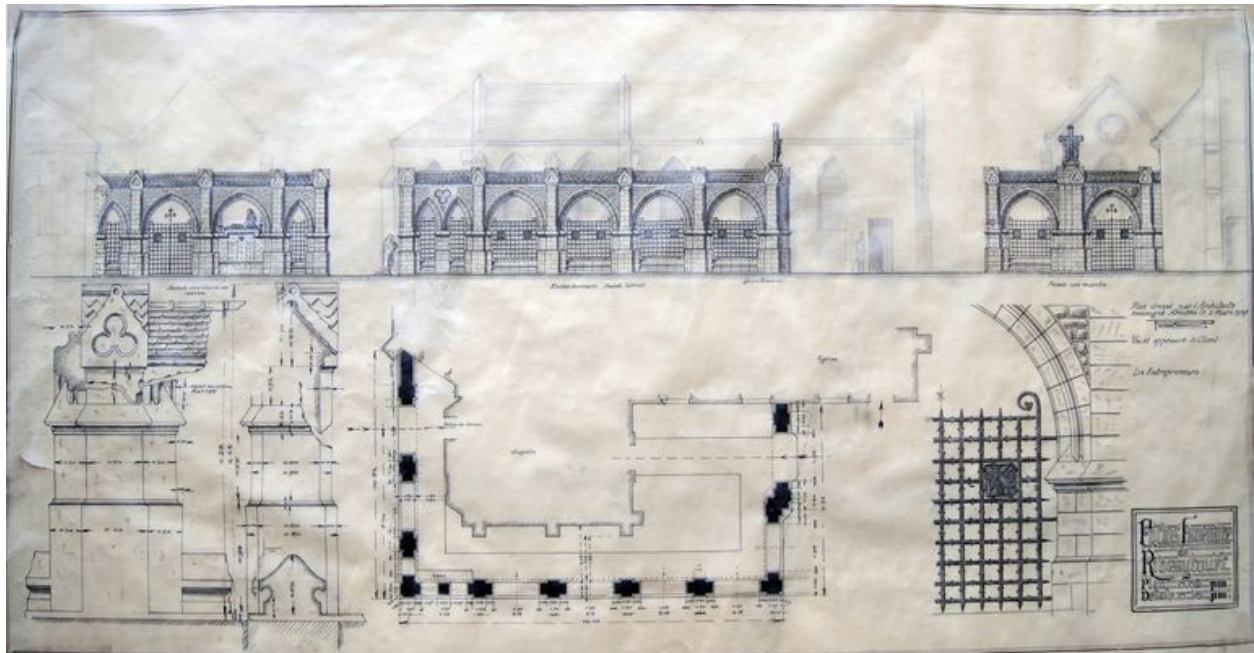


Projet n° 3 (détail) : croquis d'élévation perspective intérieure, par Pierre et Gérard Ansart, vers 1937 (arch. privées).

IVR22_20118000317NUCA

Auteur de l'illustration : Monnehay-Vulliet Marie-Laure , Auteur de l'illustration : Pierre Ansart, Auteur de l'illustration : Gérard Ansart

(c) Région Hauts-de-France - Inventaire général
reproduction soumise à autorisation du titulaire des droits d'exploitation



Projet n° 3 : plans, élévations et détails, par Pierre et Gérard Ansart, 2 mars 1937 (arch. privées).

IVR22_20118000346NUCA

Auteur de l'illustration : Monnehay-Vulliet Marie-Laure , Auteur de l'illustration : Pierre Ansart, Auteur de l'illustration : Gérard Ansart

(c) Région Hauts-de-France - Inventaire général

reproduction soumise à autorisation du titulaire des droits d'exploitation



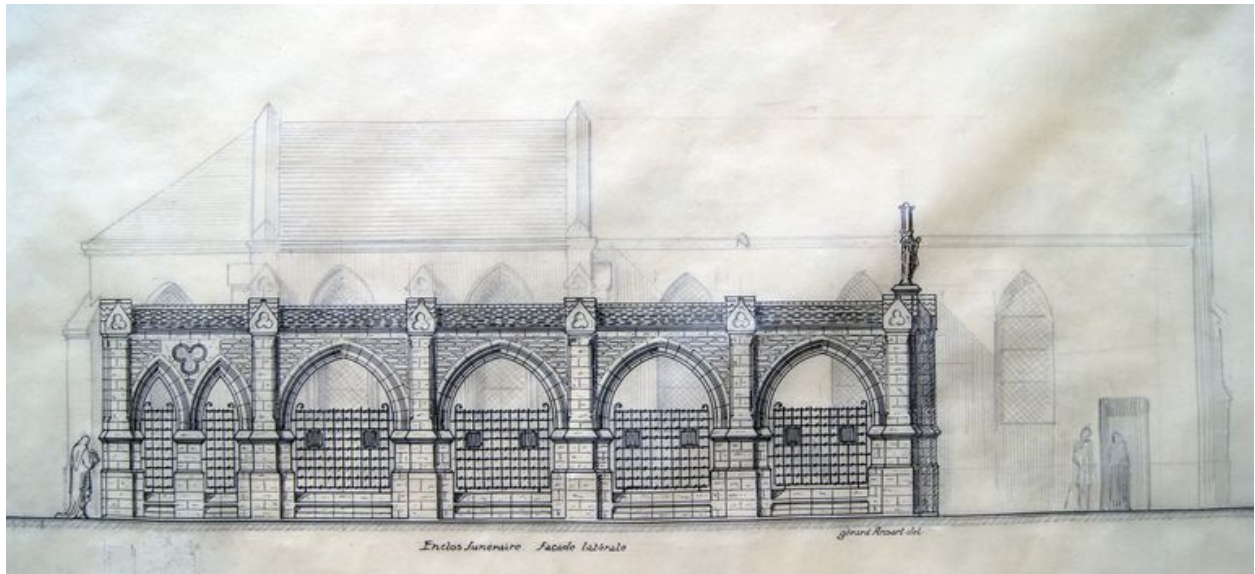
Projet n° 3 (détail) : élévation antérieure, par Gérard Ansart, 2 mars 1937 (arch. privées).

IVR22_20118000348NUCA

Auteur de l'illustration : Monnehay-Vulliet Marie-Laure , Auteur de l'illustration : Gérard Ansart

(c) Région Hauts-de-France - Inventaire général

reproduction soumise à autorisation du titulaire des droits d'exploitation



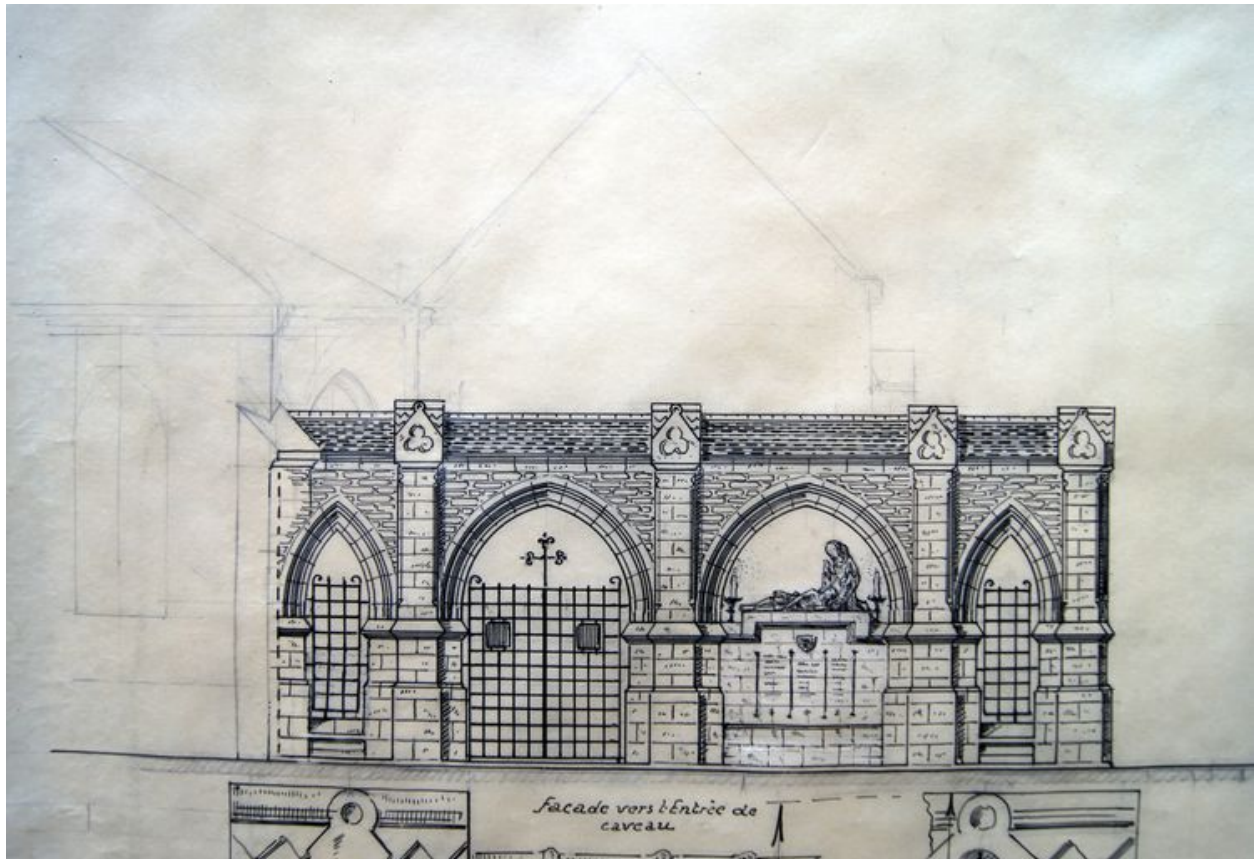
Projet n° 3 (détail) : élévation latérale, par Gérard Ansart, 2 mars 1937 (arch. privées).

IVR22_20118000347NUCA

Auteur de l'illustration : Monnehay-Vulliet Marie-Laure , Auteur de l'illustration : Gérard Ansart

(c) Région Hauts-de-France - Inventaire général

reproduction soumise à autorisation du titulaire des droits d'exploitation



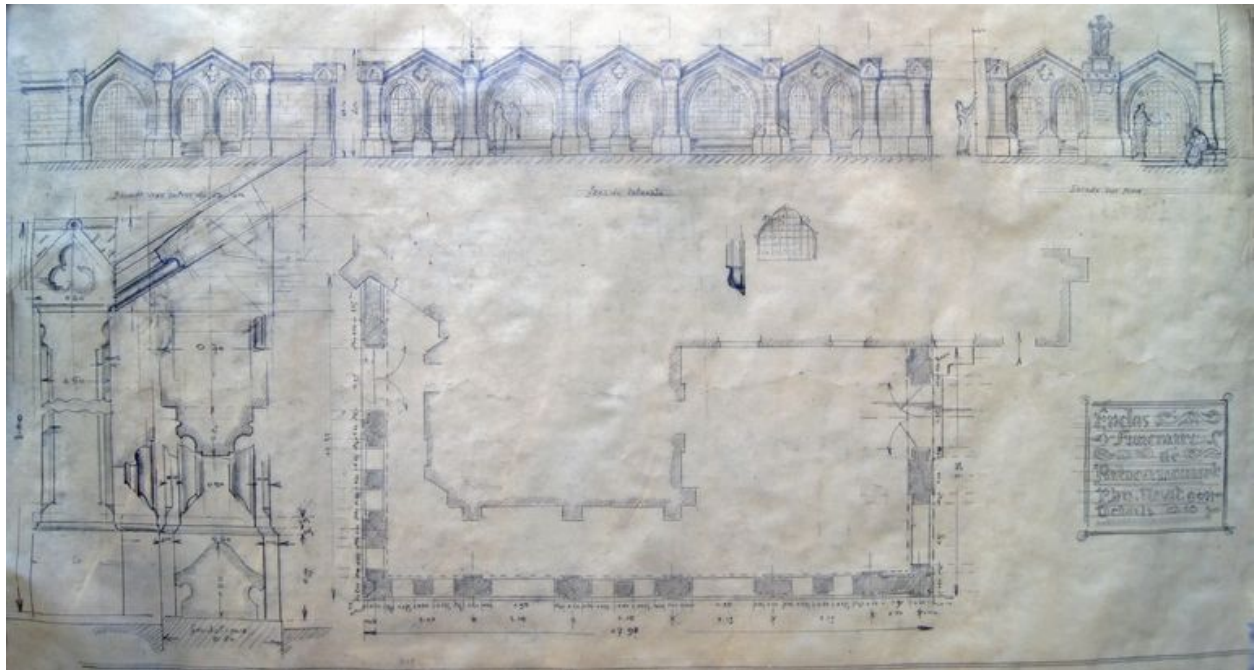
Projet n° 3 (détail) : élévation postérieure, par Gérard Ansart, 2 mars 1937 (arch. privées).

IVR22_20118000349NUCA

Auteur de l'illustration : Monnehay-Vulliet Marie-Laure , Auteur de l'illustration : Gérard Ansart

(c) Région Hauts-de-France - Inventaire général

reproduction soumise à autorisation du titulaire des droits d'exploitation



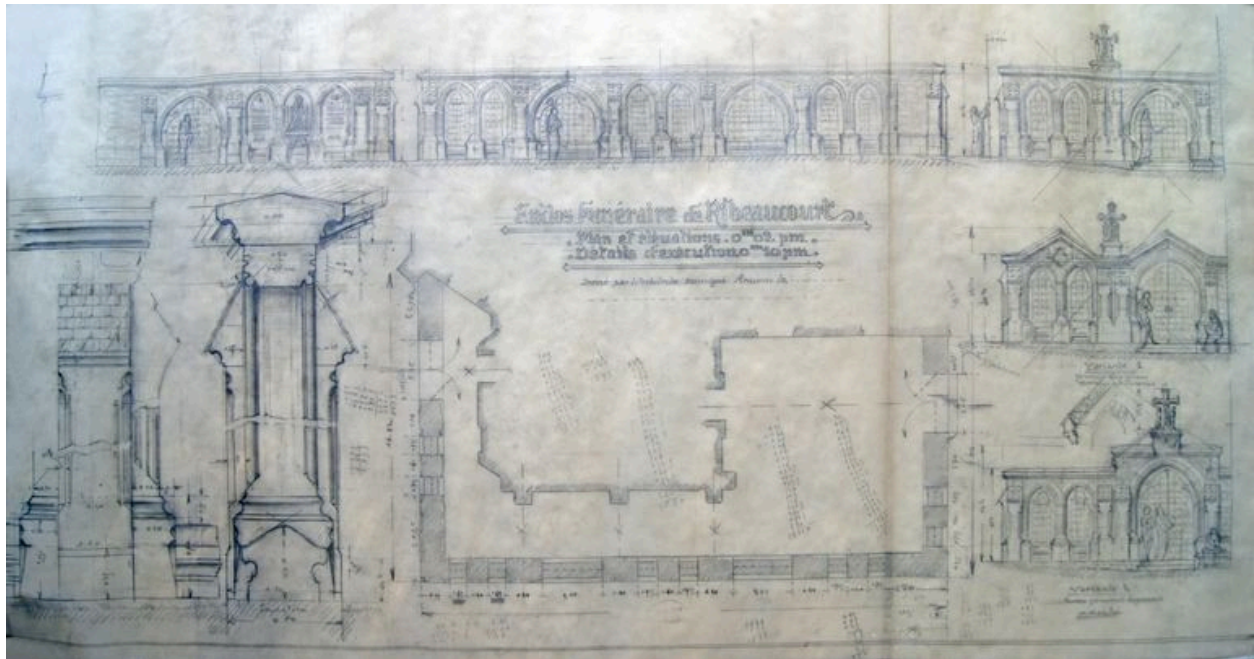
Projet n° 3 : plan, élévations et détails, par Pierre et Gérard Ansart, vers 1937 (arch. privées).

IVR22_20118000342NUCA

Auteur de l'illustration : Monnehay-Vulliet Marie-Laure , Auteur de l'illustration : Pierre Ansart, Auteur de l'illustration : Gérard Ansart

(c) Région Hauts-de-France - Inventaire général

reproduction soumise à autorisation du titulaire des droits d'exploitation



Projet n° 3 : plan, élévations et détails, par Pierre et Gérard Ansart, vers 1937 (arch. privées).

IVR22_20118000341NUCA

Auteur de l'illustration : Monnehay-Vulliet Marie-Laure , Auteur de l'illustration : Pierre Ansart, Auteur de l'illustration : Gérard Ansart

(c) Région Hauts-de-France - Inventaire général

reproduction soumise à autorisation du titulaire des droits d'exploitation



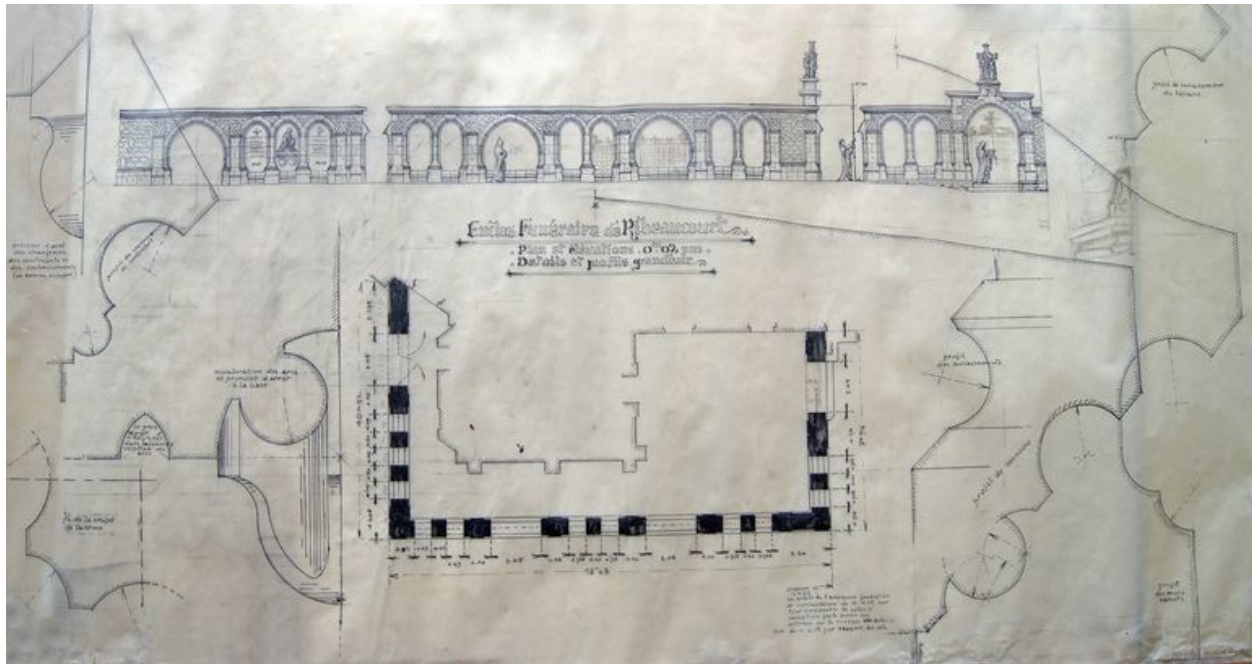
Projet n° 3 : élévation antérieure, par Pierre et Gérard Ansart, vers 1937 (arch. privées).

IVR22_20118000343NUCA

Auteur de l'illustration : Monnehay-Vulliet Marie-Laure , Auteur de l'illustration : Pierre Ansart, Auteur de l'illustration : Gérard Ansart

(c) Région Hauts-de-France - Inventaire général

reproduction soumise à autorisation du titulaire des droits d'exploitation



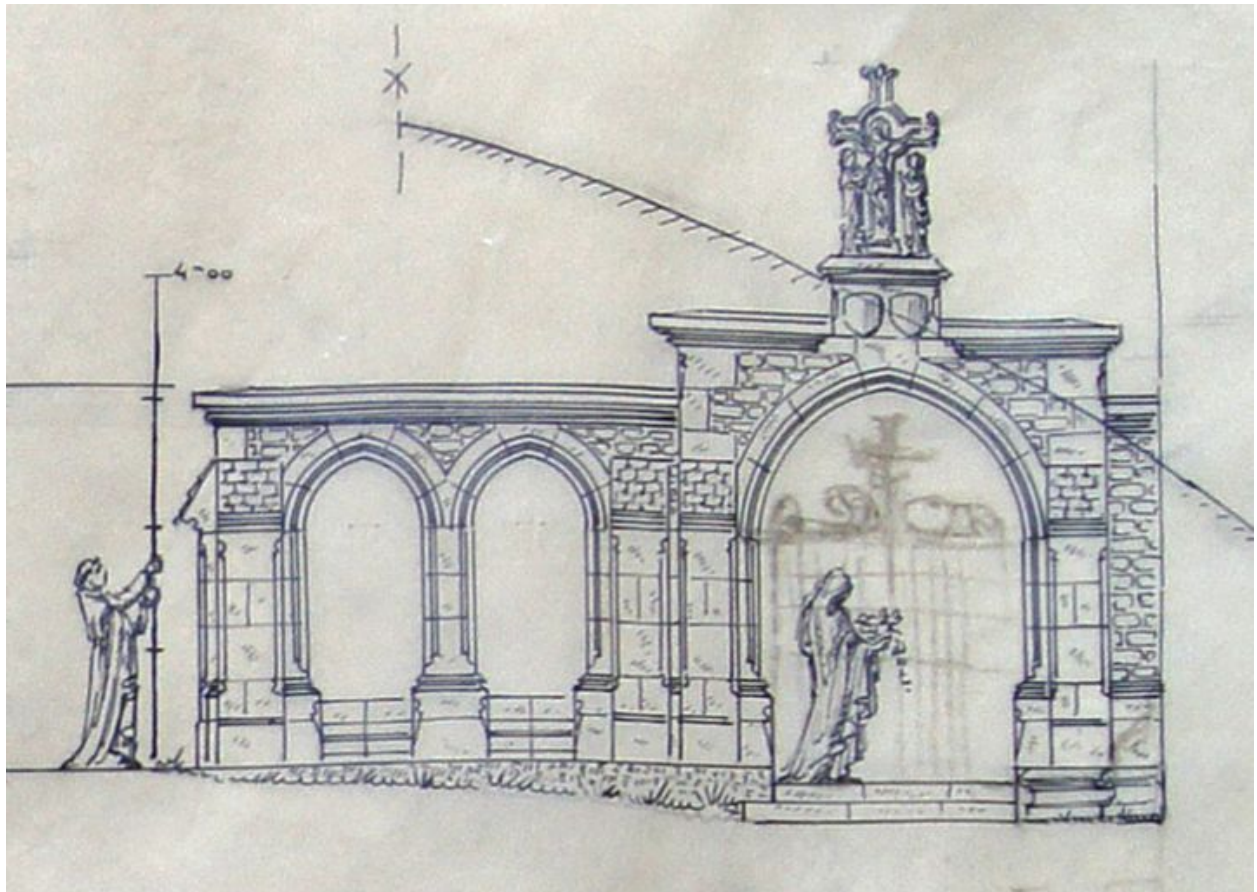
Projet n° 3 : plan, élévations et profils, par Pierre et Gérard Ansart, vers 1937 (arch. privées).

IVR22_20118000325NUCA

Auteur de l'illustration : Monnehay-Vulliet Marie-Laure , Auteur de l'illustration : Pierre Ansart, Auteur de l'illustration : Gérard Ansart

(c) Région Hauts-de-France - Inventaire général

reproduction soumise à autorisation du titulaire des droits d'exploitation



Projet n° 3 (détail) : élévation antérieure, par Pierre et Gérard Ansart, vers 1937 (arch. privées).

IVR22_20118000740NUCA

Auteur de l'illustration : Marie-Laure Monnehay-Vulliet

(c) Région Hauts-de-France - Inventaire général

reproduction soumise à autorisation du titulaire des droits d'exploitation



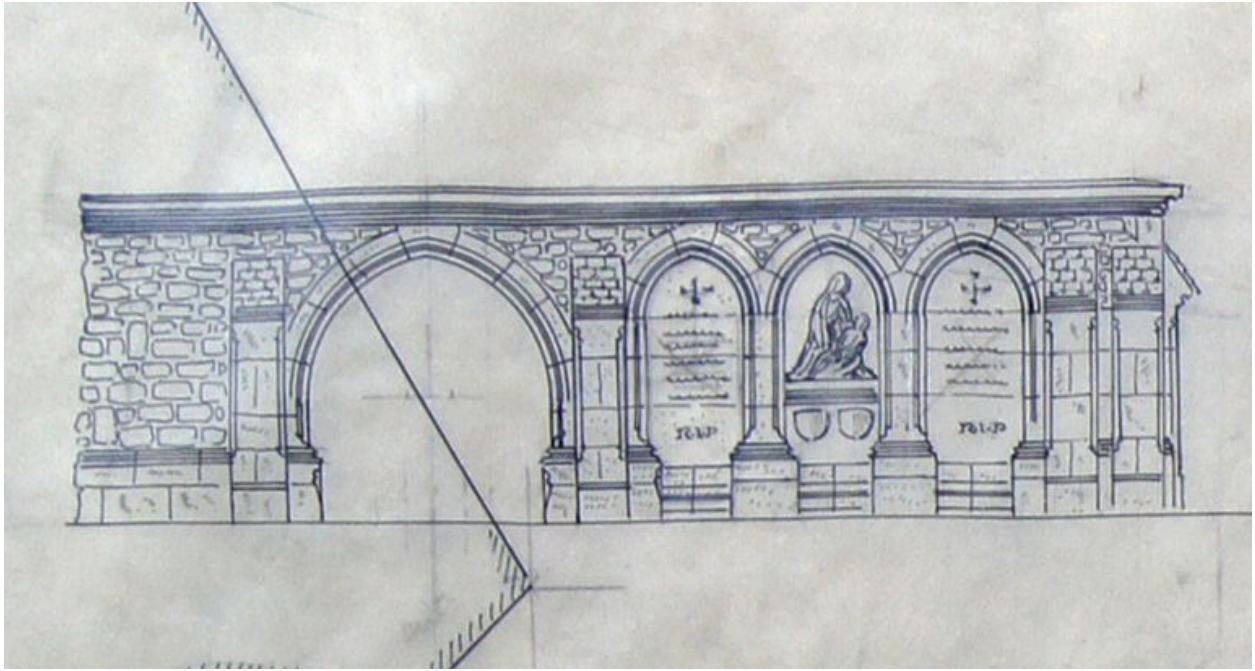
Projet n° 3 (détail) : élévation latérale, par Pierre et Gérard Ansart, vers 1937 (arch. privées).

IVR22_20118000741NUCA

Auteur de l'illustration : Marie-Laure Monnehay-Vulliet

(c) Région Hauts-de-France - Inventaire général

reproduction soumise à autorisation du titulaire des droits d'exploitation

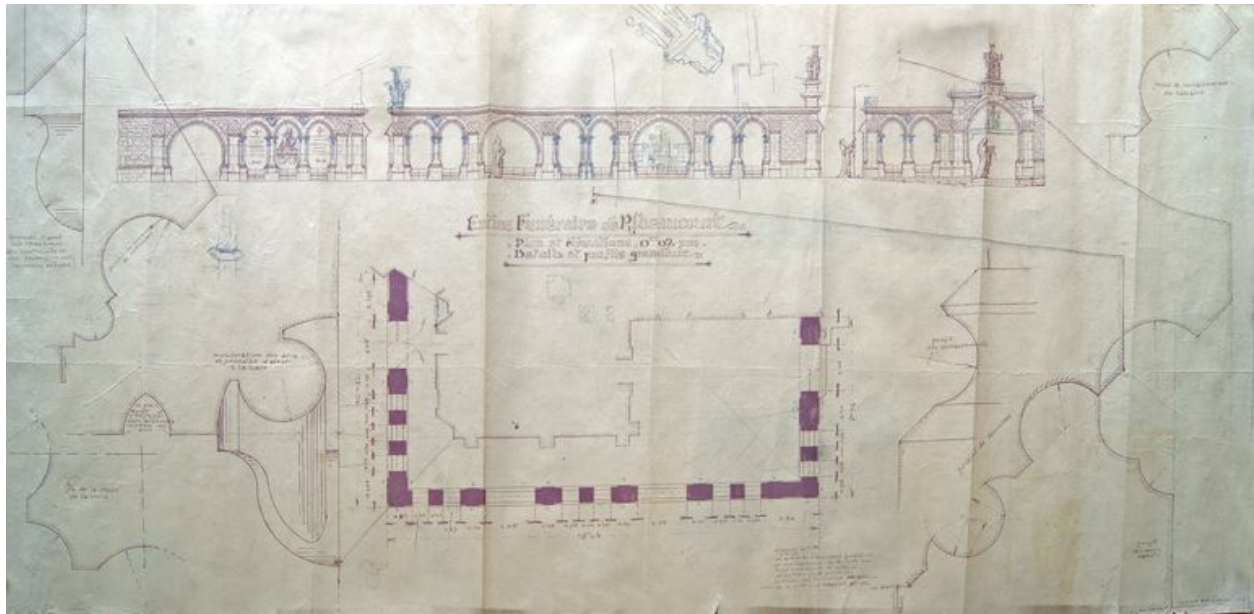


Projet n° 3 (détail) : élévation postérieure, par Pierre et Gérard Ansart, vers 1937 (arch. privées).

IVR22_20118000742NUCA

Auteur de l'illustration : Monnehay-Vulliet Marie-Laure , Auteur de l'illustration : Pierre Ansart, Auteur de l'illustration : Gérard Ansart

(c) Région Hauts-de-France - Inventaire général
reproduction soumise à autorisation du titulaire des droits d'exploitation



Projet n° 3 : plan, élévations et profils, plan-tirage du précédent avec corrections, par Pierre et Gérard Ansart, vers 1937 (arch. privées).

IVR22_20118000321NUCA

Auteur de l'illustration : Monnehay-Vulliet Marie-Laure , Auteur de l'illustration : Pierre Ansart, Auteur de l'illustration : Gérard Ansart

(c) Région Hauts-de-France - Inventaire général

reproduction soumise à autorisation du titulaire des droits d'exploitation



Projet n° 3 (au revers du précédent) : croquis d'élévation perspective, par Pierre et Gérard Ansart, vers 1937 (arch. privées).

IVR22_20118000322NUCA

Auteur de l'illustration : Monnehay-Vulliet Marie-Laure , Auteur de l'illustration : Pierre Ansart, Auteur de l'illustration : Gérard Ansart

(c) Région Hauts-de-France - Inventaire général

reproduction soumise à autorisation du titulaire des droits d'exploitation



Projet n° 3 : deux variantes d' élévation antérieure, par Pierre et Gérard Ansart, vers 1937 (arch. privées).

IVR22_20118000338NUCA

Auteur de l'illustration : Monnehay-Vulliet Marie-Laure , Auteur de l'illustration : Gérard Ansart, Auteur de l'illustration : Pierre Ansart

(c) Région Hauts-de-France - Inventaire général

reproduction soumise à autorisation du titulaire des droits d'exploitation



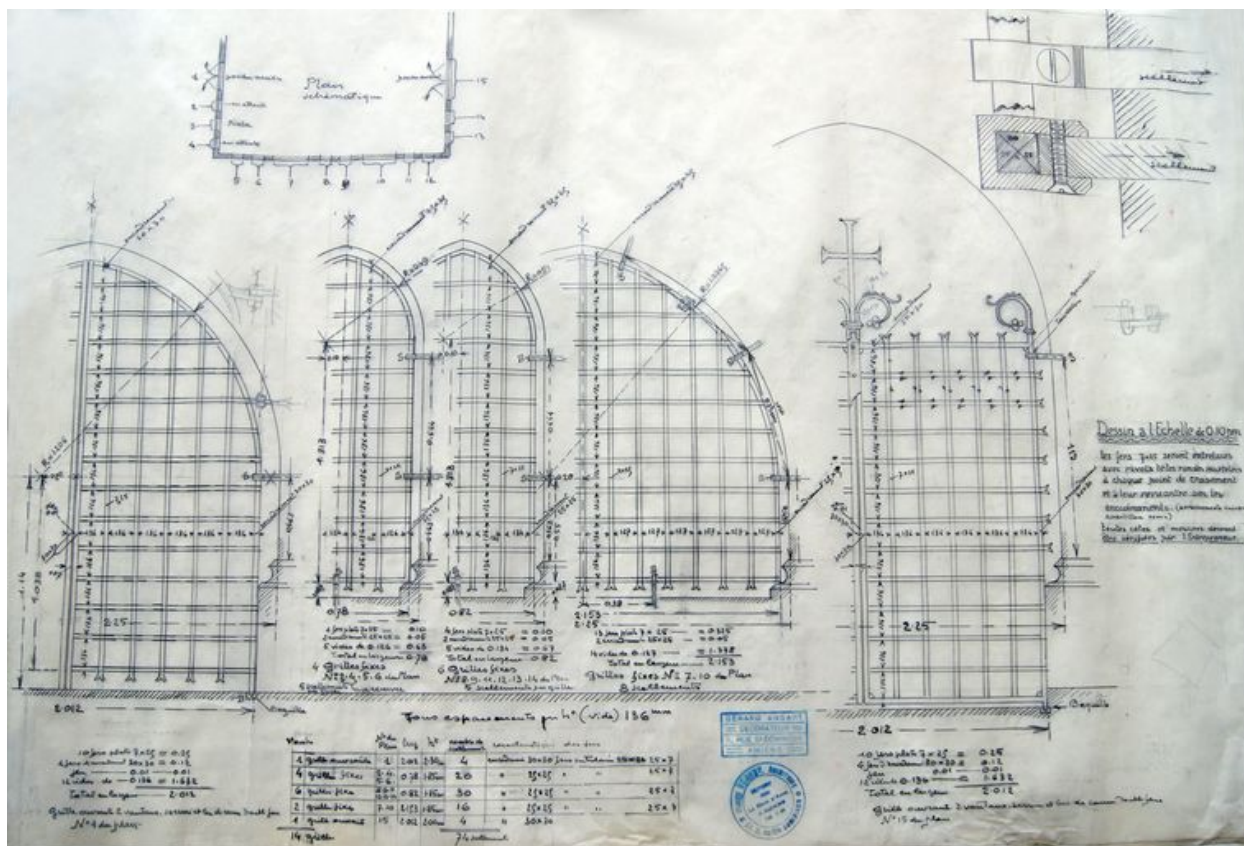
Projet de grille pour l'entrée de l'enclos funéraire, par Pierre et Gérard Ansart, vers 1937 (arch. privées).

IVR22_20118000330NUCA

Auteur de l'illustration : Monnehay-Vulliet Marie-Laure , Auteur de l'illustration : Pierre Ansart, Auteur de l'illustration : Gérard Ansart

(c) Région Hauts-de-France - Inventaire général

reproduction soumise à autorisation du titulaire des droits d'exploitation

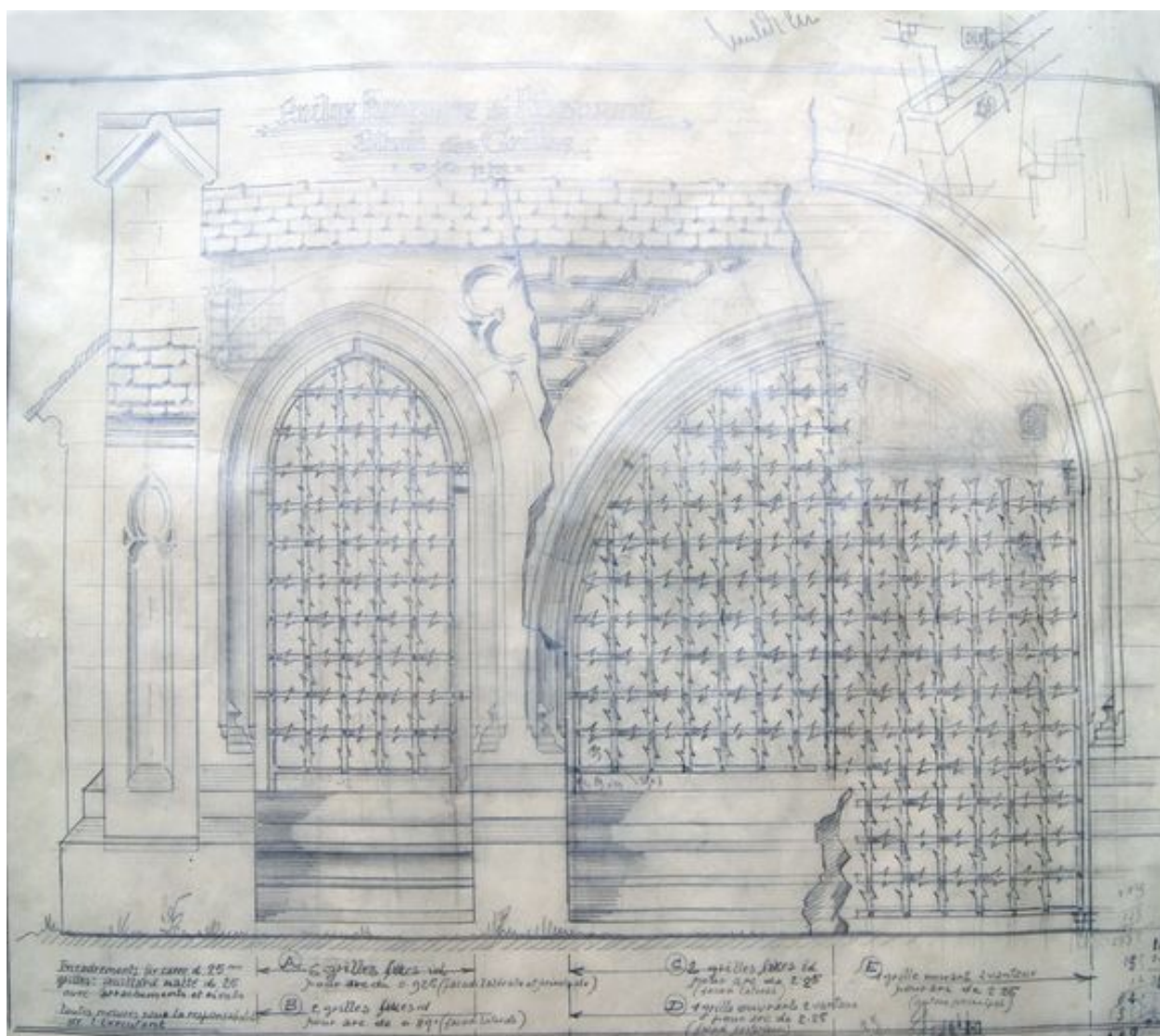


Projets de grilles pour l'enclos funéraire, par Pierre et Gérard Ansart, vers 1937 (arch. privées).

IVR22_20118000326NUCA

Auteur de l'illustration : Monnehay-Vulliet Marie-Laure , Auteur de l'illustration : Gérard Ansart, Auteur de l'illustration : Pierre Ansart

(c) Région Hauts-de-France - Inventaire général
reproduction soumise à autorisation du titulaire des droits d'exploitation



Projet de grille pour les arcades de l'enclos funéraire, par Pierre et Gérard Ansart, vers 1937 (arch. privées).

IVR22_20118000323NUCA

Auteur de l'illustration : Monnehay-Vulliet Marie-Laure , Auteur de l'illustration : Pierre Ansart, Auteur de l'illustration : Gérard Ansart

(c) Région Hauts-de-France - Inventaire général

reproduction soumise à autorisation du titulaire des droits d'exploitation



Enclos en cours d'achèvement, photographie par Lucien Hacquart, 1937-1938.

IVR22_20118000281NUCA

Auteur de l'illustration : Monnehay-Vulliet Marie-Laure

(c) Région Hauts-de-France - Inventaire général

reproduction soumise à autorisation du titulaire des droits d'exploitation



L'enclos funéraire jouxtant l'église.

IVR22_20108000155XA

Auteur de l'illustration : Marie-Laure Monnehay-Vulliet

(c) Région Hauts-de-France - Inventaire général

reproduction soumise à autorisation du titulaire des droits d'exploitation



Vue générale de l'enclos et de la chapelle funéraires.

IVR22_20108000098XA

Auteur de l'illustration : Marie-Laure Monnehay-Vulliet

(c) Région Hauts-de-France - Inventaire général

reproduction soumise à autorisation du titulaire des droits d'exploitation



Vue de trois quarts arrière de l'enclos funéraire et de la chapelle.

IVR22_20118001455NUCA

Auteur de l'illustration : Frédéric Fournis

(c) Région Hauts-de-France - Inventaire général

reproduction soumise à autorisation du titulaire des droits d'exploitation



Elévation antérieure.

IVR22_20118001369NUCA

Auteur de l'illustration : Frédéric Fournis

(c) Région Hauts-de-France - Inventaire général

reproduction soumise à autorisation du titulaire des droits d'exploitation



Elévation postérieure.

IVR22_20108000156XA

Auteur de l'illustration : Marie-Laure Monnehay-Vulliet

(c) Région Hauts-de-France - Inventaire général

reproduction soumise à autorisation du titulaire des droits d'exploitation



Elévation latérale.

IVR22_20118001368NUCA

Auteur de l'illustration : Frédéric Fournis

(c) Région Hauts-de-France - Inventaire général

reproduction soumise à autorisation du titulaire des droits d'exploitation



Intérieur de l'enclos et flanc de la chapelle funéraire.

IVR22_20118001450NUCA

Auteur de l'illustration : Frédéric Fournis

(c) Région Hauts-de-France - Inventaire général

reproduction soumise à autorisation du titulaire des droits d'exploitation



Porte.

IVR22_20118001370NUCA

Auteur de l'illustration : Frédéric Fournis

(c) Région Hauts-de-France - Inventaire général

reproduction soumise à autorisation du titulaire des droits d'exploitation



Vantaux de la porte.

IVR22_20118001157NUCA

Auteur de l'illustration : Frédéric Fournis

(c) Région Hauts-de-France - Inventaire général

reproduction soumise à autorisation du titulaire des droits d'exploitation



Partie supérieure des vantaux de la porte.

IVR22_20118001371NUCA

Auteur de l'illustration : Frédéric Fournis

(c) Région Hauts-de-France - Inventaire général

reproduction soumise à autorisation du titulaire des droits d'exploitation



Porte arrière ouvrant vers le caveau de la chapelle.

IVR22_20118001461NUCA

Auteur de l'illustration : Frédéric Fournis

(c) Région Hauts-de-France - Inventaire général

reproduction soumise à autorisation du titulaire des droits d'exploitation



Grande arcade et sa grille.

IVR22_20118001375NUCA

Auteur de l'illustration : Frédéric Fournis

(c) Région Hauts-de-France - Inventaire général

reproduction soumise à autorisation du titulaire des droits d'exploitation



Petite arcade et sa grille.

IVR22_20118001460NUCA

Auteur de l'illustration : Frédéric Fournis

(c) Région Hauts-de-France - Inventaire général

reproduction soumise à autorisation du titulaire des droits d'exploitation



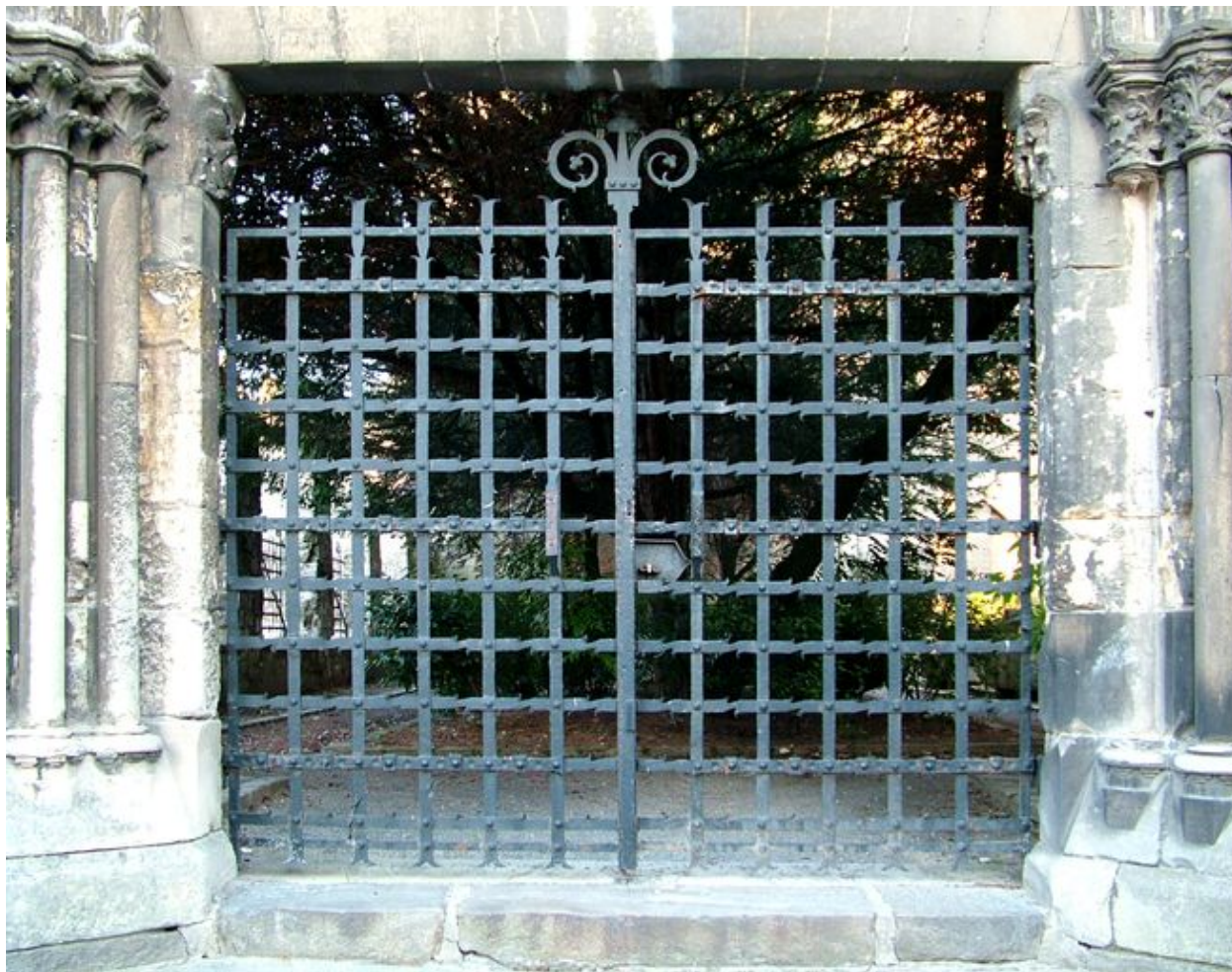
Vue générale du square Pierre-Marie-Saguez à Amiens (ancienne église des Cordeliers), aménagé en 1936 sur les plans de Pierre Ansart.

IVR22_20118001374NUCA

Auteur de l'illustration : Frédéric Fournis

(c) Région Hauts-de-France - Inventaire général

reproduction soumise à autorisation du titulaire des droits d'exploitation



Vantaux de la porte du square Pierre-Marie-Saguez à Amiens (ancienne église des Cordeliers), réalisées en 1936 par Serrurerie picarde sur le dessin de Gérard Ansart.

IVR22_20118001424NUCA

Auteur de l'illustration : Frédéric Fournis

(c) Région Hauts-de-France - Inventaire général

reproduction soumise à autorisation du titulaire des droits d'exploitation



Fermeture d'une baie du square Pierre-Marie-Saguez à Amiens (ancienne église des Cordeliers), réalisée en 1936 par Serrurerie picarde sur le dessin de Gérard Ansart.

IVR22_20118001425NUCA

Auteur de l'illustration : Frédéric Fournis

(c) Région Hauts-de-France - Inventaire général

reproduction soumise à autorisation du titulaire des droits d'exploitation