

Hauts-de-France, Somme  
Péronne  
25 avenue Danicourt

## Anciens bains-douches de la Caisse d'Epargne de Péronne (détruit)

### Références du dossier

Numéro de dossier : IA80003454

Date de l'enquête initiale : 2017

Date(s) de rédaction : 2017

Cadre de l'étude : enquête thématique régionale La première Reconstruction, patrimoine de la Reconstruction

Degré d'étude : repéré

### Désignation

Dénomination : bains douches

Parties constituantes non étudiées : jardin d'agrément

### Compléments de localisation

Milieu d'implantation : en ville

Références cadastrales :

### Historique

Les sources conservées aux archives départementales (série R) indiquent que les bains-douches sont construits pour la Caisse d'Epargne de Péronne, sur des plans de l'entrepreneur Marcel Debefaupe, datés de 1924. La réception des travaux a lieu en 1925 ; l'équipement est imposé comme construction neuve en 1932. Le descriptif sommaire du devis précise la partition hommes/femmes et la capacité d'accueil de l'établissement : six cabines de bain, douze cabines de douche, WC, lingerie. Plusieurs pièces sont destinées au logement du gardien : salle-à-manger et bureau au rez-de-chaussée et 2 chambres à l'étage.

Période(s) principale(s) : 1er quart 20e siècle

Dates : 1924 (daté par source)

Auteur(s) de l'oeuvre : Marcel Debefaupe (architecte, attribution par source)

### Description

#### Éléments descriptifs

#### Typologies et état de conservation

État de conservation : détruit

### Références documentaires

#### Documents d'archive

- AD Somme. série 3P ; 3P 260/16. **Péronne. Matrices des propriétés bâties 1911.**

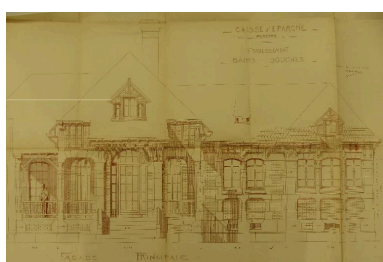
#### Documents figurés

-

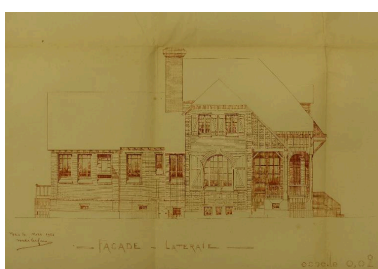
**Caisse d'Epargne de Péronne. Etablissement de bains douches. Plan au sol**, Debefau de architecte, 1914 (AD Somme ; 10R 1018).

- **Caisse d'Epargne de Péronne. Etablissement de bains douches. Coupe**, Debefau de architecte, 1914 (AD Somme ; 10R 1018).
- **Caisse d'Epargne de Péronne. Etablissement de bains douches. Façade latérale**, Debefau de architecte, 1914 (AD Somme ; 10R 1018).
- **Caisse d'Epargne de Péronne. Etablissement de bains douches. Façade principale**, Debefau de architecte, 1914 (AD Somme ; 10R 1018).  
**Caisse d'Epargne de Péronne. Etablissement de bains douches. Façade principale**, Debefau de architecte, 1914 (AD Somme ; 10R 1018).

## Illustrations



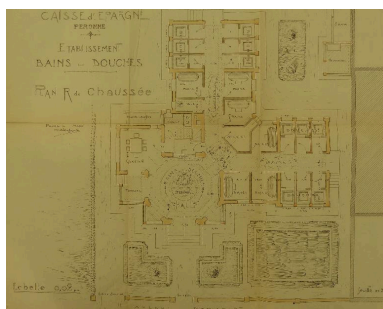
Caisse d'Epargne de Péronne.  
Etablissement de bains douches.  
Façade principale, Marcel  
Debefau de entrepreneur, 1924  
(AD Somme ; 10R 1018).  
Phot. Isabelle Barbedor  
IVR32\_20178005300NUCA



Caisse d'Epargne de Péronne.  
Etablissement de bains douches.  
Façade latérale, Marcel  
Debefau de entrepreneur, 1924  
(AD Somme ; 10R 1018).  
Phot. Isabelle Barbedor  
IVR32\_20178005301NUCA



Caisse d'Epargne de Péronne.  
Etablissement de bains  
douches. Coupe, Marcel  
Debefau de entrepreneur, 1924  
(AD Somme ; 10R 1018).  
Phot. Isabelle Barbedor  
IVR32\_20178005302NUCA



Caisse d'Epargne de Péronne.  
Etablissement de bains  
douches. Plan au sol, Marcel  
Debefau de entrepreneur, 1924  
(AD Somme ; 10R 1018).  
Phot. Isabelle Barbedor  
IVR32\_20178005303NUCA

## Dossiers liés

### Dossiers de synthèse :

Les équipements publics de la reconstruction après la première guerre mondiale (IA99000029)

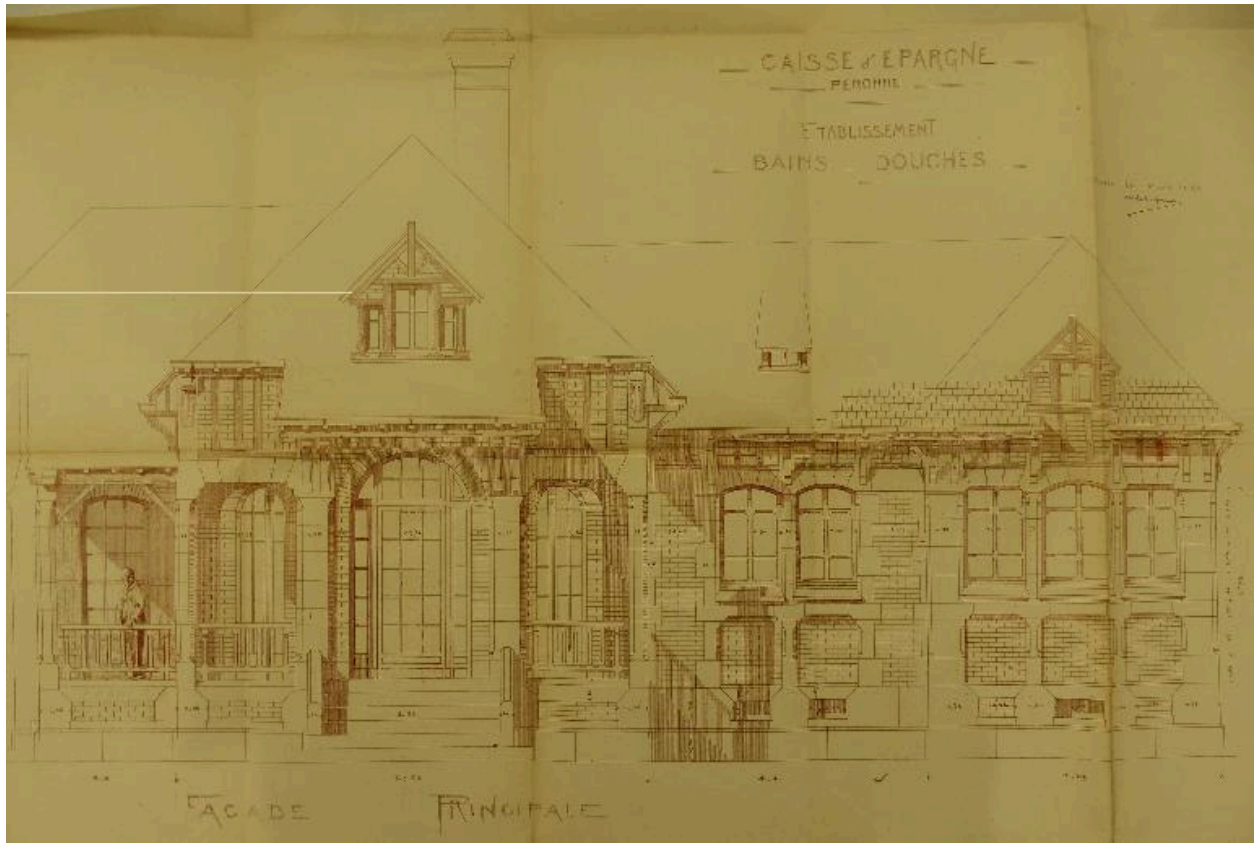
### Oeuvre(s) contenue(s) :

### Oeuvre(s) en rapport :

La ville de Péronne (IA80010682) Hauts-de-France, Somme, Péronne

Auteur(s) du dossier : Isabelle Barbedor

Copyright(s) : (c) Région Hauts-de-France - Inventaire général

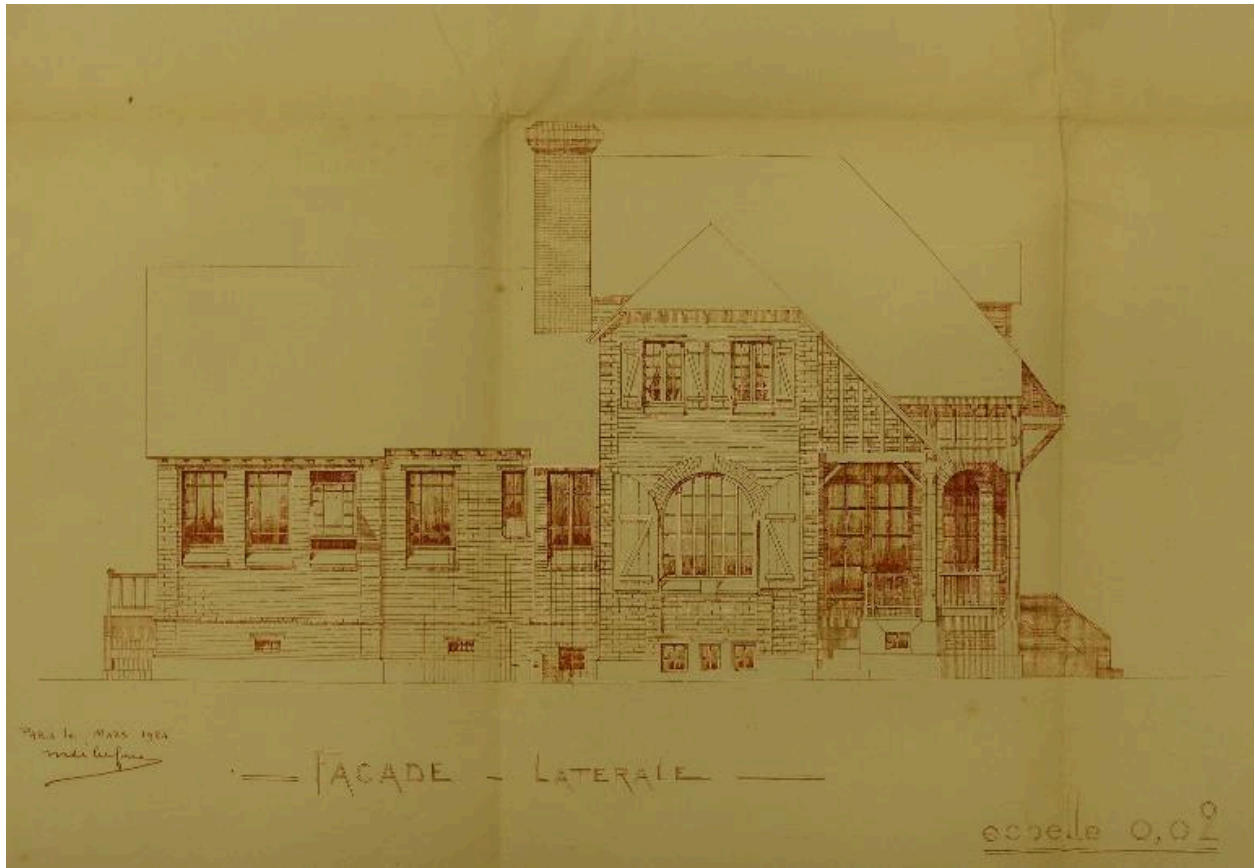


Caisse d'Epargne de Péronne. Etablissement de bains douches. Façade principale, Marcel Debefaupe entrepreneur, 1924 (AD Somme ; 10R 1018).

IVR32\_20178005300NUCA

Auteur de l'illustration : Isabelle Barbedor

(c) Région Hauts-de-France - Inventaire général ; (c) Département de la Somme - Archives départementales  
reproduction soumise à autorisation du titulaire des droits d'exploitation



Caisse d'Epargne de Péronne. Etablissement de bains douches. Façade latérale, Marcel Debefau entrepreneur, 1924 (AD Somme ; 10R 1018).

IVR32\_20178005301NUCA

Auteur de l'illustration : Isabelle Barbedor

(c) Région Hauts-de-France - Inventaire général ; (c) Département de la Somme - Archives départementales  
reproduction soumise à autorisation du titulaire des droits d'exploitation



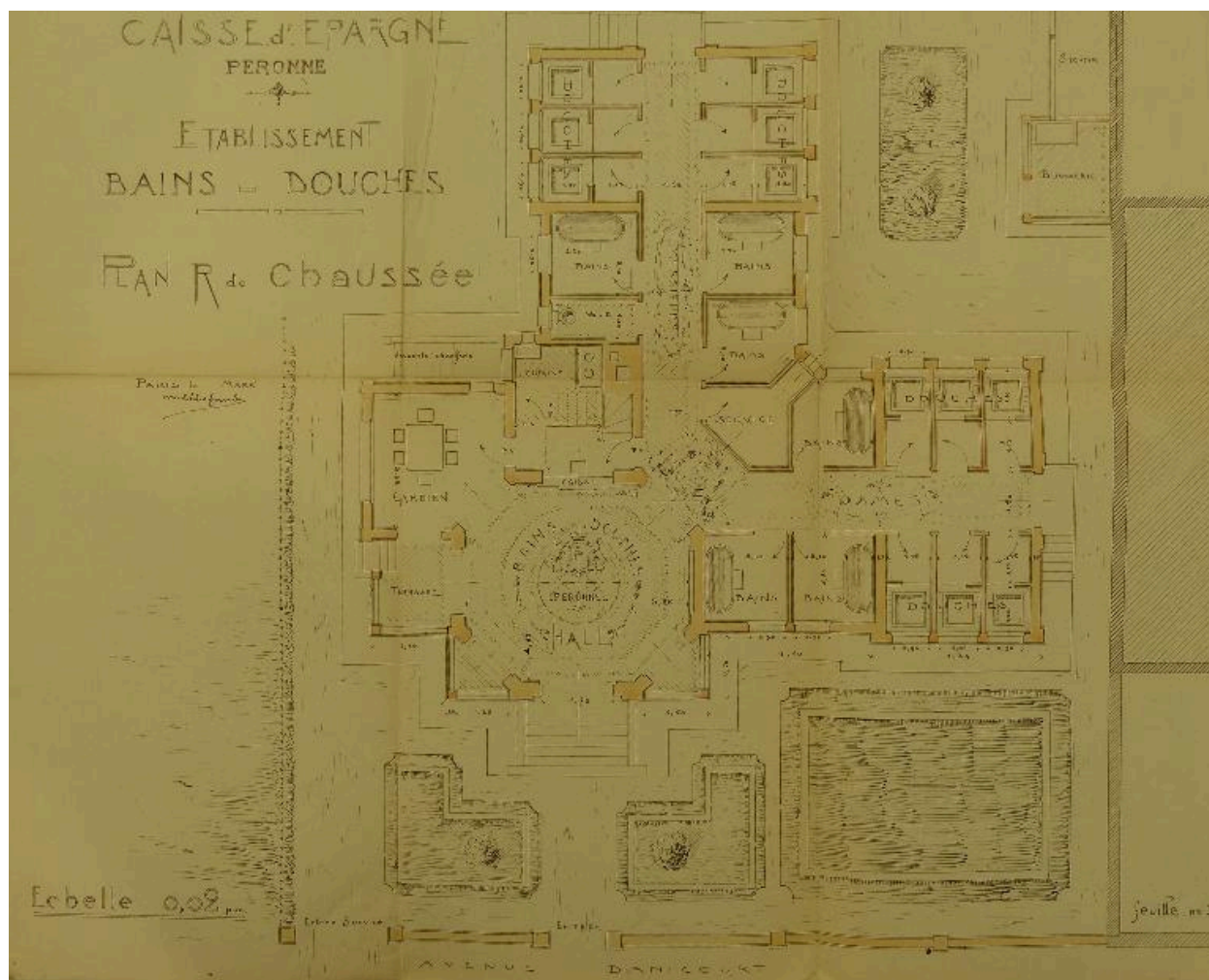
Caisse d'Epargne de Péronne. Etablissement de bains douches. Coupe, Marcel Debefauve entrepreneur, 1924 (AD Somme ; 10R 1018).

IVR32\_20178005302NUCA

Auteur de l'illustration : Isabelle Barbedor

(c) Région Hauts-de-France - Inventaire général ; (c) Département de la Somme - Archives départementales  
reproduction soumise à autorisation du titulaire des droits d'exploitation





Caisse d'Epargne de Péronne. Etablissement de bains douches. Plan au sol, Marcel Debefaude entrepreneur, 1924 (AD Somme ; 10R 1018).

IVR32\_20178005303NUCA

Auteur de l'illustration : Isabelle Barbedor

(c) Région Hauts-de-France - Inventaire général ; (c) Département de la Somme - Archives départementales  
reproduction soumise à autorisation du titulaire des droits d'exploitation