

Hauts-de-France, Pas-de-Calais  
Arras  
22 rue de Grigny

## Maison

### Références du dossier

Numéro de dossier : IA62001451

Date de l'enquête initiale : 2008

Date(s) de rédaction : 2009

Cadre de l'étude : enquête thématique départementale patrimoine Art Déco d'Arras, patrimoine de la Reconstruction

Degré d'étude : recensé

### Désignation

Dénomination : maison

### Compléments de localisation

Milieu d'implantation : en ville

Références cadastrales : 2008, AY, 36

### Historique

Cette maison a été construite vers 1936, comme l'atteste son permis de construire conservé au Service d'urbanisme de la mairie d'Arras.

Période(s) principale(s) : 2e quart 20e siècle

### Description

Cette maison est en béton sur les parties en élévation qui surmontent un soubassement de grès avec parement de brique sur la travée de gauche. La façade se distingue par une géométrisation des formes qui transparaît dans les baies rectangulaires ainsi que dans le fronton à pans coupés. Les allèges des baies, constituées de cartouches à motifs semi-circulaires et de stries, sont caractéristiques du vocabulaire ornemental récurrent de l'Art déco. Elle est flanquée à gauche d'un garage en béton à parement de brique, couvert en quart de cercle. Elle témoigne du recours tardif aux motifs et aux formes de l'Art déco à une période où celui-ci est révolu et a laissé place au modernisme.

### Éléments descriptifs

Matériau(x) du gros-oeuvre, mise en oeuvre et revêtement : béton ; brique ; grès

Matériau(x) de couverture : ardoise

Étage(s) ou vaisseau(x) : étage de comble, 1 étage carré, rez-de-chaussée surélevé

Élévations extérieures : élévation ordonnancée

Type(s) de couverture : toit à longs pans brisés ; demi-croupe

### Statut, intérêt et protection

Statut de la propriété : propriété privée

## Références documentaires

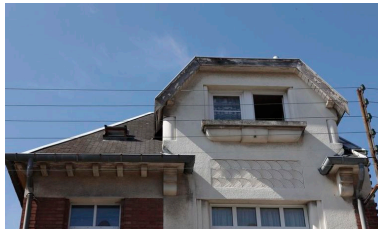
### Documents d'archive

- AC Arras. Service d'urbanisme. **Permis de construire.**

### Illustrations



Vue générale.  
Phot. Pierre Thibaut  
IVR31\_20086200204XE



Vue sur la partie haute de la façade.  
Phot. Pierre Thibaut  
IVR31\_20096200288NUCA



Vue sur l'allège à motifs  
semi-circulaires et de stries.  
Phot. Pierre Thibaut  
IVR31\_20096200287NUCA

## Dossiers liés

### Dossiers de synthèse :

Maisons (IA62001377) Nord-Pas-de-Calais, Pas-de-Calais, Arras

### Oeuvre(s) contenue(s) :

### Oeuvre(s) en rapport :

La ville d'Arras (IA62001375) Hauts-de-France, Pas-de-Calais, Arras

Auteur(s) du dossier : Marie George

Copyright(s) : (c) Région Hauts-de-France - Inventaire général



Vue générale.

IVR31\_20086200204XE

Auteur de l'illustration : Pierre Thibaut

Date de prise de vue : 2008

(c) Région Hauts-de-France - Inventaire général  
reproduction soumise à autorisation du titulaire des droits d'exploitation



Vue sur la partie haute de la façade.

IVR31\_20096200288NUCA

Auteur de l'illustration : Pierre Thibaut

Date de prise de vue : 2009

(c) Région Hauts-de-France - Inventaire général

reproduction soumise à autorisation du titulaire des droits d'exploitation



Vue sur l'allège à motifs semi-circulaires et de stries.

IVR31\_20096200287NUCA

Auteur de l'illustration : Pierre Thibaut

Date de prise de vue : 2009

(c) Région Hauts-de-France - Inventaire général

reproduction soumise à autorisation du titulaire des droits d'exploitation