

Hauts-de-France, Oise
Beauvais
cathédrale Saint-Pierre

Tableau : Saint François d'Assise

Références du dossier

Numéro de dossier : IM60000406
Date de l'enquête initiale : 1995
Date(s) de rédaction : 1995, 2014
Cadre de l'étude : mobilier et objets religieux la cathédrale de Beauvais
Degré d'étude : étudié
Référence du dossier Monument Historique : PM60000140

Désignation

Dénomination : tableau
Titres : Saint François d'Assise

Compléments de localisation

Milieu d'implantation : en ville
Emplacement dans l'édifice : dans le trésor

Historique

Le tableau est attribué à François Gaget (mort en 1596) chanoine de la cathédrale et maître de Quentin Warin. Il est mentionné dans la salle du chapitre en 1931 et figure sous le numéro 87 de l'inventaire de l'abbé Tesson.

Période(s) principale(s) : 4e quart 16e siècle
Auteur(s) de l'oeuvre : François Gaget (peintre)

Description

Le tableau, de forme rectangulaire verticale, est une huile sur bois. Il est composé de trois pans de bois fins à bords biseautés, assemblés avec des bandes de toiles de jute épaisse ; trois traverses en bois maintiennent l'ensemble. Le panneau a été recouvert d'une préparation blanche peu épaisse.

Éléments descriptifs

Catégorie(s) technique(s) : peinture
Éléments structurels, forme, fonctionnement : plan, rectangulaire vertical ; non encadré

Matériaux : chêne (support) : peinture à l'huile

Mesures :

Dimensions totales : h = 104 ; la = 75.

Représentations :

Saint François d'Assise, portant la tonsure et la robe de bure des franciscains, se tient de profil. Il est agenouillé en prière devant un petit autel rectangulaire figuré dans la partie droite du tableau. Sur cet autel sont représentés certains de ses attributs : un fouet, une discipline, un crucifix et un crâne. Les mains du saint sont croisées sur sa poitrine et portent des stigmates ; elles sont, comme son visage, mises en avant par la lumière émanant du côté droit du tableau.

État de conservation

La peinture est écaillée et il y a des fissures le long des assemblages des panneaux.

Statut, intérêt et protection

Intérêt de l'œuvre : à signaler

Protections : classé au titre objet, 1925/04/21

Statut de la propriété : propriété publique

Références documentaires

Bibliographie

- BARRAUD, Pierre-Constant (Abbé). **Etude sur les tableaux de la cathédrale de Beauvais.** *Mémoire de la Société Académique d'archéologie, sciences et arts du département de l'Oise*, 1862, tome V.
p. 293-294
- [Exposition. Beauvais, cathédrale Saint-Pierre. 1949]. **Exposition d'art religieux et de tapisseries.** Beauvais : Imprimerie moderne du Beauvaisis, 1949.
Notice 191
- LEBLOND, Victor. **La Cathédrale de Beauvais.** Paris : Henri Laurens, 1926 (Petites monographies des Grands Edifices).
p. 102
- PICARDIE. Inventaire général des monuments et des richesses artistiques de la France. **La cathédrale Saint-Pierre de Beauvais, architecture, mobilier et trésor.** Réd. Judith Förstel, Aline Magnien, Florian Meunier et al. ; fotogr. Laurent Jumel, Thierry Lefébure, Irwin Leullier. Amiens : AGIR-Pic, 2000 (Images du Patrimoine, 194).
p. 93 (g)
- PIHAN, Louis (abbé). **Beauvais, sa cathédrale, ses principaux monuments.** Beauvais : H. Trézel, 1885.
p. 51
- TESSON, Lucien (abbé). **Inventaire des objets d'art et antiquités de la cathédrale de Beauvais.** [s. l.] : [s.n.], 1931.
p. 13 (n° 87)

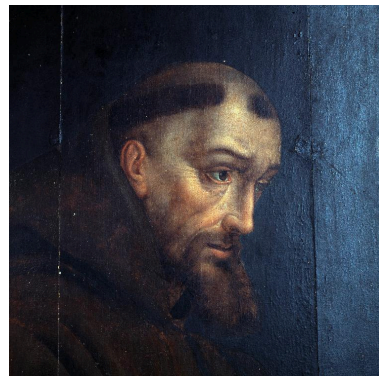
Illustrations



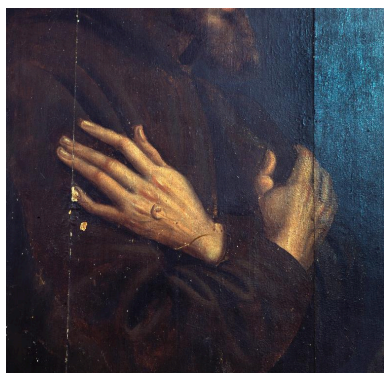
Vue générale.
Phot. Laurent Jumel
IVR22_19956000434XA



Vue du revers.
Phot. Laurent Jumel
IVR22_19956000184X



Détail du visage.
Phot. Laurent Jumel
IVR22_19956000418XA



Détail des mains avec les stigmates.
Phot. Laurent Jumel
IVR22_19956000416XA



Détail du crâne et de la discipline.
Phot. Laurent Jumel
IVR22_19956000417XA

Dossiers liés

Oeuvre(s) contenue(s) :

Oeuvre(s) en rapport :

Le mobilier de la cathédrale Saint-Pierre de Beauvais (IM60000772) Hauts-de-France, Oise, Beauvais

Auteur(s) du dossier : Nicolas Dejardin, Judith Förstel, Aline Magnien, Léa Vernier

Copyright(s) : (c) Région Hauts-de-France - Inventaire général



Vue générale.

IVR22_19956000434XA

Auteur de l'illustration : Laurent Jumel

(c) Ministère de la culture - Inventaire général ; (c) AGIR-Pic
reproduction soumise à autorisation du titulaire des droits d'exploitation



Vue du revers.

IVR22_19956000184X

Auteur de l'illustration : Laurent Jumel

(c) Ministère de la culture - Inventaire général ; (c) AGIR-Pic
reproduction soumise à autorisation du titulaire des droits d'exploitation

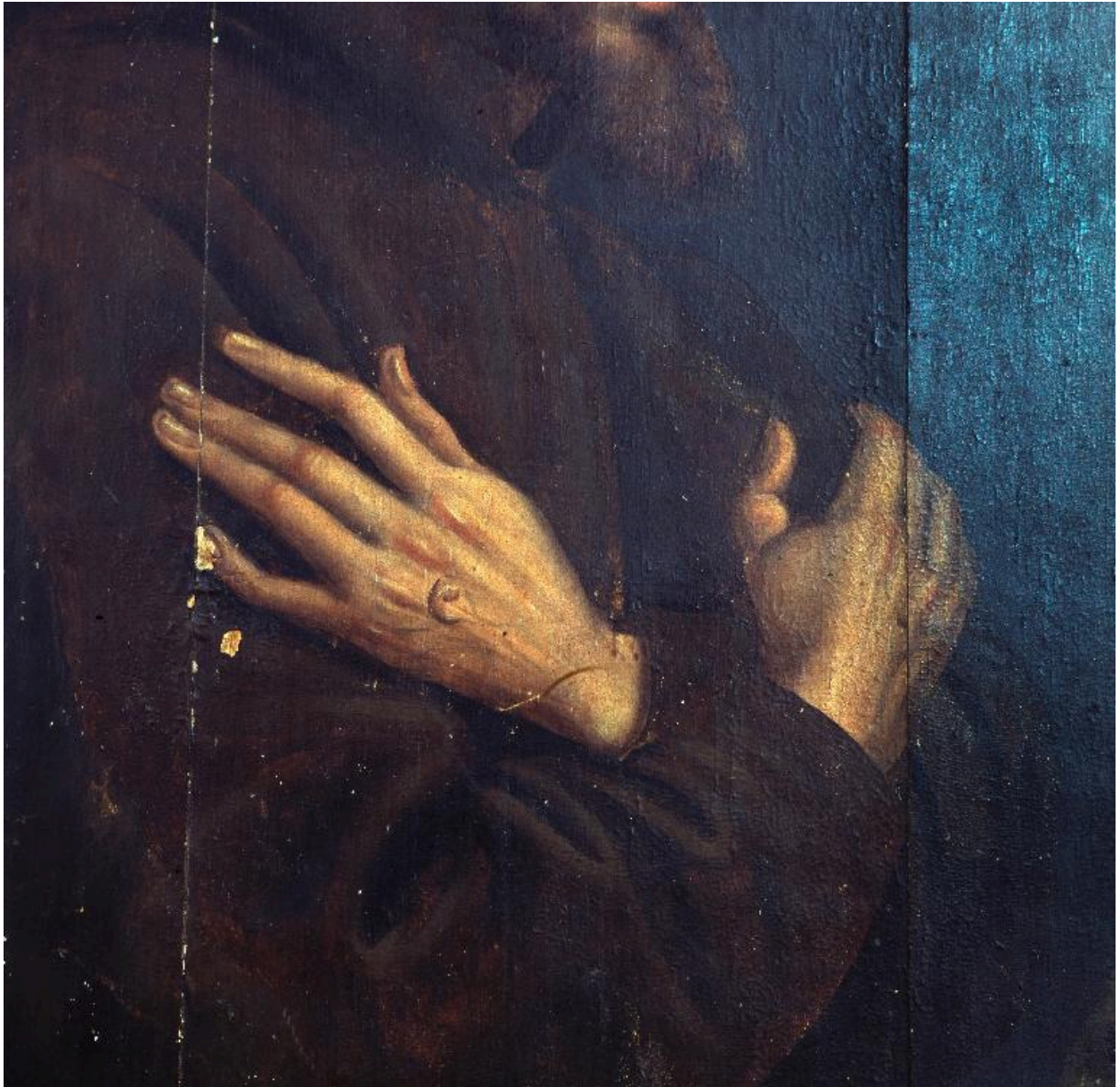


Détail du visage.

IVR22_19956000418XA

Auteur de l'illustration : Laurent Jumel

(c) Ministère de la culture - Inventaire général ; (c) AGIR-Pic
reproduction soumise à autorisation du titulaire des droits d'exploitation



Détail des mains avec les stigmates.

IVR22_19956000416XA

Auteur de l'illustration : Laurent Jumel

(c) Ministère de la culture - Inventaire général ; (c) AGIR-Pic
reproduction soumise à autorisation du titulaire des droits d'exploitation



Détail du crâne et de la discipline.

IVR22_19956000417XA

Auteur de l'illustration : Laurent Jumel

(c) Ministère de la culture - Inventaire général ; (c) AGIR-Pic
reproduction soumise à autorisation du titulaire des droits d'exploitation