

Hauts-de-France, Somme
Cayeux-sur-Mer
846 boulevard du Général-Sizaire, 8 rue du Maréchal-Joffre, ancienne rue du Phare

Ancien casino municipal provisoire de Cayeux-sur-Mer (restaurant)

Références du dossier

Numéro de dossier : IA80001955

Date de l'enquête initiale : 2002

Date(s) de rédaction : 2005, 2015

Cadre de l'étude : patrimoine de la villégiature la Côte picarde, patrimoine de la villégiature Villégiature et tourisme en Picardie

Degré d'étude : étudié

Désignation

Dénomination : casino

Précision sur la dénomination : casino municipal

Destinations successives : casino, restaurant

Compléments de localisation

Milieu d'implantation : en ville

Références cadastrales : 1988, BC, 1

Historique

Le casino municipal provisoire est construit à partir de la fin de l'année 1946 (date des plans), sur un des lots du lotissement du Domaine, afin de remplacer temporairement le casino, fortement endommagé au cours de la Seconde Guerre mondiale (délibération du conseil municipal du 28 août 1946).

Il est élevé sur les plans de Maurice Rondoni, architecte à Paris, pour la Société civile immobilière Joffre, représentée par M. Planchet et Pierre Bonelli, directeurs du casino. Le coût global des travaux est estimé à 1.180.000 francs. L'espace était divisé en salle de danse, avec piste, orchestre et emplacements pour tables, un bar et une salle pour le jeu de boule. Fermé après l'ouverture du **nouveau casino** inauguré en 1963, l'édifice est transformé en restaurant.

Période(s) principale(s) : 2e quart 20e siècle

Dates : 1946 (daté par source)

Auteur(s) de l'oeuvre : Maurice Rondoni (architecte, attribution par source)

Personne(s) liée(s) à l'histoire de l'oeuvre : Planchet (commanditaire, attribution par source),

Pierre Bonelli (commanditaire, attribution par source)

Description

Edifice construit en angle de rue, sur la totalité d'une parcelle traversante située en front de mer. Construction à ossature de béton armé avec remplissage de briques. L'édifice, en rez-de-chaussée, est une extension d'une première construction établie le long de la rue du Maréchal-Joffre.

Éléments descriptifs

Matériau(x) du gros-oeuvre, mise en oeuvre et revêtement : béton ; brique ; enduit

Étage(s) ou vaisseau(x) : en rez-de-chaussée surélevé

Type(s) de couverture : terrasse

Typologies et état de conservation

État de conservation : remanié

Statut, intérêt et protection

Statut de la propriété : propriété privée

Références documentaires

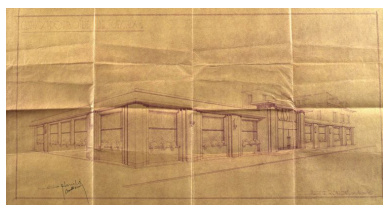
Documents d'archive

- AC Cayeux-sur-Mer. Non coté. **Carton casino.**

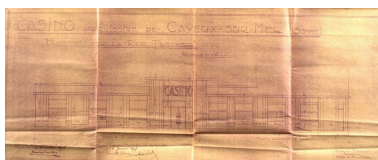
Documents figurés

- **Casino provisoire de Cayeux**, vue perspective, tirage bordeaux sur papier, par Maurice Rondoni architecte [1946] (AC Cayeux-sur-Mer : non coté).
- **Casino provisoire de Cayeux-sur-Mer, façade sur le boulevard de la Mer**, tirage bordeaux sur papier, par Maurice Rondoni architecte, 28 décembre 1946 (AC Cayeux-sur-Mer : non coté).
- **Casino provisoire de Cayeux-sur-Mer (Somme), façade sur la rue Pasteur**, tirage bordeaux sur papier, par Maurice Rondoni architecte, le 28 décembre 1946 (AC Cayeux-sur-Mer : non coté).
- **Casino provisoire de Cayeux-sur-Mer (Somme), plan d'aménagement du rez-de-chaussée**, tirage bleu sur papier, par Maurice Rondoni architecte, 28 décembre 1946 (AC Cayeux-sur-Mer : non coté).
- **5116 - Cayeux-sur-Mer. Le casino**, inscription au verso, carte postale, par A. Terrier photographe éditeur, 2e quart 20e siècle (coll. part.).

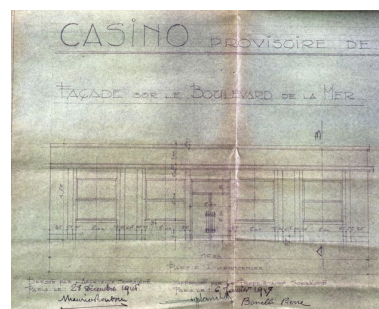
Illustrations



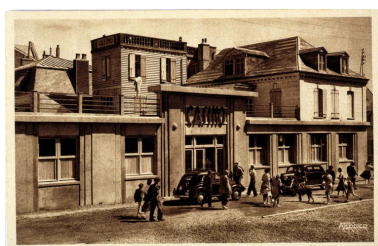
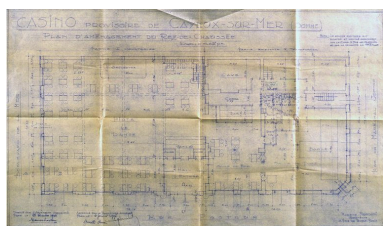
Vue perspective, tirage sur papier, [1946] (AC Cayeux-sur-Mer)
Phot. Monnehay-Vulliet Marie-Laure
IVR22_20058000133XAB



La façade d'entrée sur l'ancienne rue Pasteur, tirage sur papier, 1946 (AC Cayeux-sur-Mer).
Phot. Monnehay-Vulliet Marie-Laure
IVR22_20058000132XAB



Elévation de la façade sur mer, tirage sur papier, 28 décembre 1946 (AC Cayeux-sur-Mer).
Phot. Monnehay-Vulliet Marie-Laure
IVR22_20058000134XAB



Carte postale, 2e quart 20e siècle (coll. part.).



Plan au sol, tirage sur papier, 28 décembre 1946 (AC Cayeux-sur-Mer).

Phot. Monnehay-Vulliet Marie-Laure
IVR22_20058000136XAB

Phot. Monnehay-Vulliet Marie-Laure
IVR22_20058000467XAB

Vue d'ensemble depuis le front de mer.
Phot. Elisabeth Justome
IVR22_20058003055NUCA



Vue d'ensemble depuis la rue du Maréchal-Joffre.
Phot. Elisabeth Justome
IVR22_20058003056NUCA

Dossiers liés

Dossiers de synthèse :

Les casinos de la Côte picarde (IA80001522)

Oeuvre(s) contenue(s) :

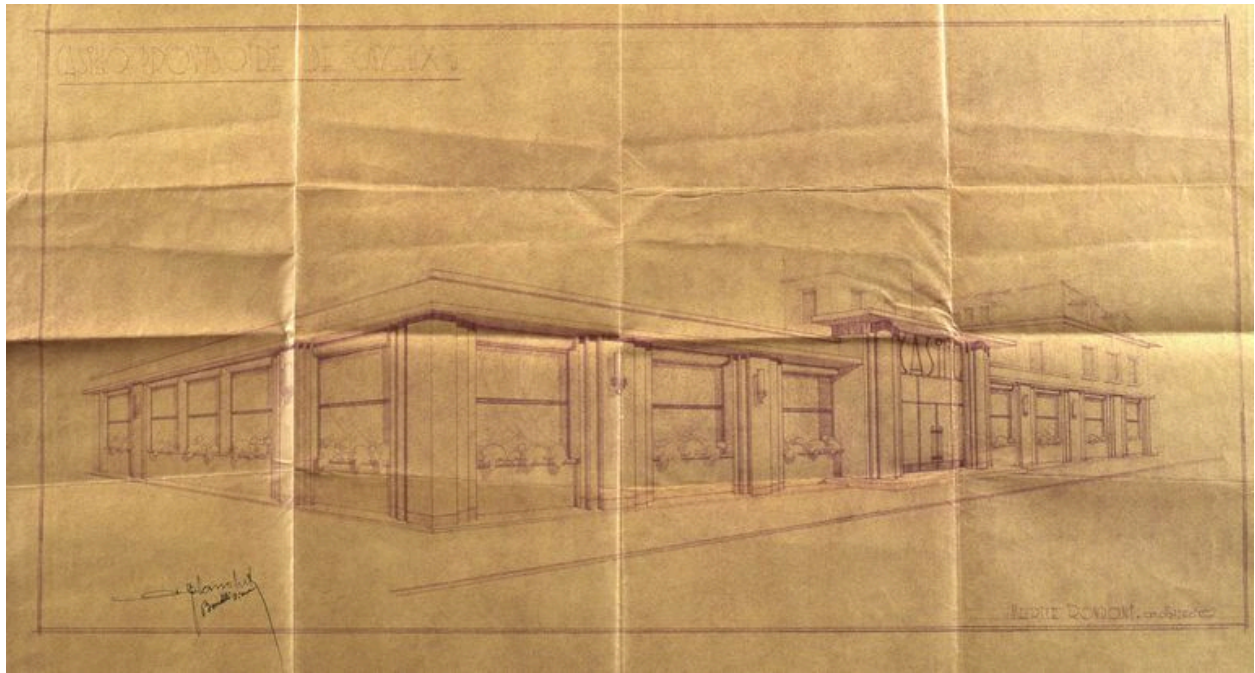
Oeuvre(s) en rapport :

Lotissement du Domaine ou de la Plage et quartier balnéaire de Cayeux-sur-Mer (IA80001718) Hauts-de-France, Somme, Cayeux-sur-Mer, quartier Balnéaire

Casino municipal de Cayeux-sur-Mer (IA80001233) Hauts-de-France, Somme, Cayeux-sur-Mer, boulevard du Général-Sizaire, rue du Maréchal-Joffre, ancienne rue du Phare

Auteur(s) du dossier : Elisabeth Justome, Isabelle Barbedor

Copyright(s) : (c) Région Hauts-de-France - Inventaire général ; (c) Département de la Somme ; (c) SMACOPI

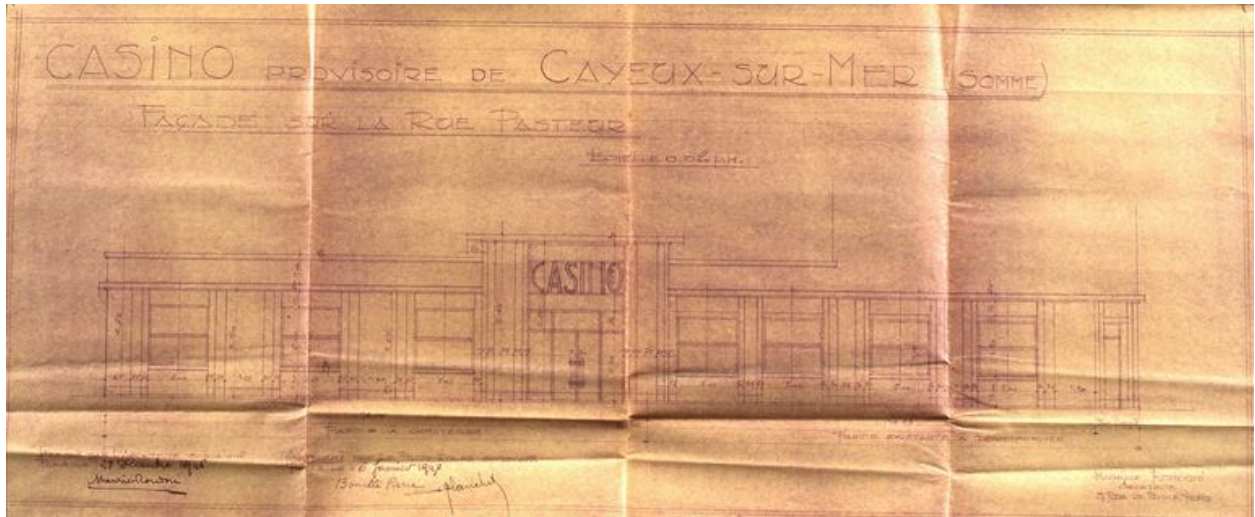


Vue perspective, tirage sur papier, [1946] (AC Cayeux-sur-Mer)

IVR22_20058000133XAB

Auteur de l'illustration : Monnehay-Vulliet Marie-Laure

(c) Ministère de la culture - Inventaire général ; (c) Département de la Somme ; (c) SMACOPI ; (c) AGIR-Pic
reproduction soumise à autorisation du titulaire des droits d'exploitation

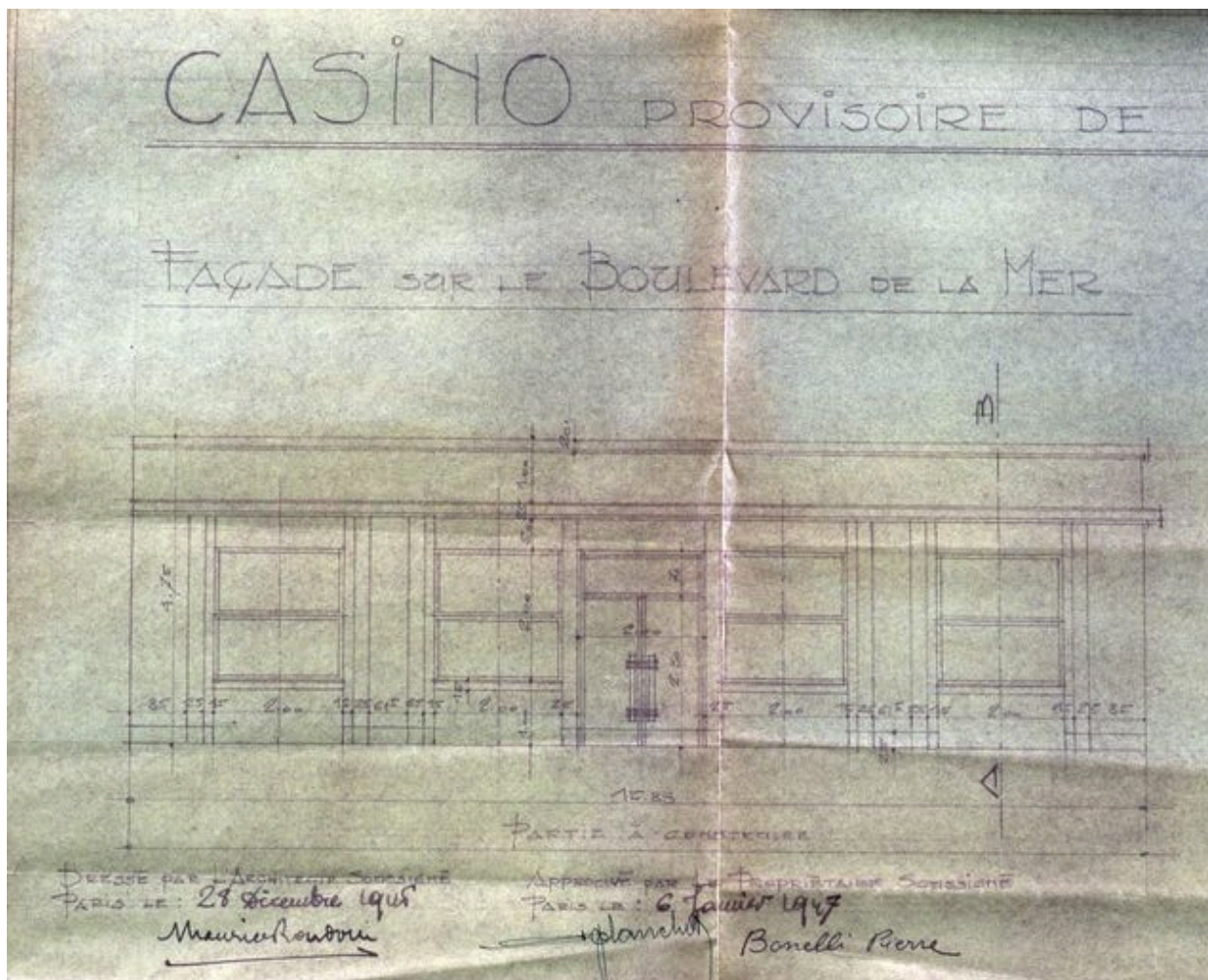


La façade d'entrée sur l'ancienne rue Pasteur, tirage sur papier, 1946 (AC Cayeux-sur-Mer).

IVR22_20058000132XAB

Auteur de l'illustration : Monnehay-Vulliet Marie-Laure

(c) Ministère de la culture - Inventaire général ; (c) Département de la Somme ; (c) SMACOPI ; (c) AGIR-Pic
reproduction soumise à autorisation du titulaire des droits d'exploitation

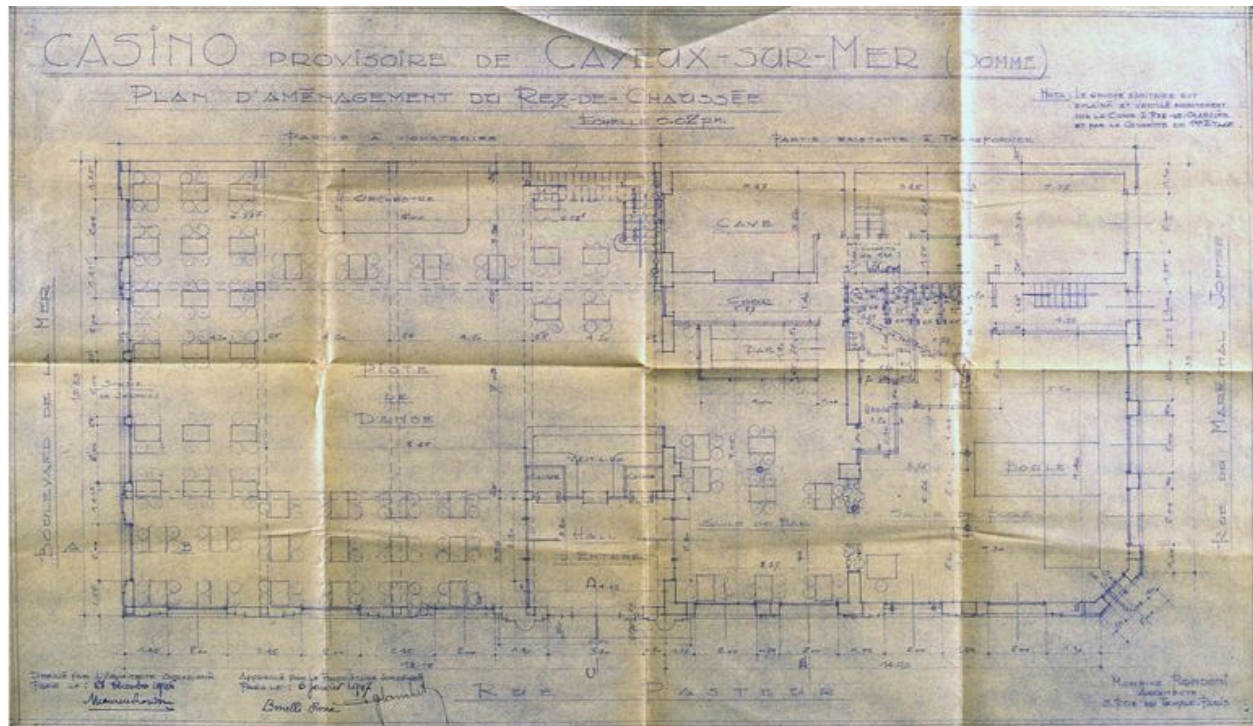


Elévation de la façade sur mer, tirage sur papier, 28 décembre 1946 (AC Cayeux-sur-Mer).

IVR22_20058000134XAB

Auteur de l'illustration : Monnehay-Vulliet Marie-Laure

(c) Ministère de la culture - Inventaire général ; (c) Département de la Somme ; (c) SMACOPi ; (c) AGIR-Pic
reproduction soumise à autorisation du titulaire des droits d'exploitation



Plan au sol, tirage sur papier, 28 décembre 1946 (AC Cayeux-sur-Mer).

IVR22_20058000136XAB

Auteur de l'illustration : Monnehay-Vulliet Marie-Laure

(c) Ministère de la culture - Inventaire général ; (c) Département de la Somme ; (c) SMACOPI ; (c) AGIR-Pic
reproduction soumise à autorisation du titulaire des droits d'exploitation



Carte postale, 2e quart 20e siècle (coll. part.).

IVR22_20058000467XAB

Auteur de l'illustration : Monnehay-Vulliet Marie-Laure

(c) Ministère de la culture - Inventaire général ; (c) Département de la Somme ; (c) SMACOPI ; (c) AGIR-Pic
reproduction soumise à autorisation du titulaire des droits d'exploitation



Vue d'ensemble depuis le front de mer.

IVR22_20058003055NUCA

Auteur de l'illustration : Elisabeth Justome

(c) Région Hauts-de-France - Inventaire général ; (c) Département de la Somme ; (c) SMACOPI
reproduction soumise à autorisation du titulaire des droits d'exploitation



Vue d'ensemble depuis la rue du Maréchal-Joffre.

IVR22_20058003056NUCA

Auteur de l'illustration : Elisabeth Justome

(c) Région Hauts-de-France - Inventaire général ; (c) Département de la Somme ; (c) SMACOPI
reproduction soumise à autorisation du titulaire des droits d'exploitation