

Hauts-de-France, Aisne
Jumigny
place Saint-Pierre

Eglise paroissiale Saint-Pierre de Jumigny

Références du dossier

Numéro de dossier : IA02001896
Date de l'enquête initiale : 2003
Date(s) de rédaction : 2003
Cadre de l'étude : patrimoine de la Reconstruction Chemin des Dames
Degré d'étude : étudié

Désignation

Dénomination : église paroissiale
Vocable : Saint-Pierre
Parties constituantes non étudiées : cimetière

Compléments de localisation

Milieu d'implantation : en village
Références cadastrales : 1957, B, 57

Historique

Placée sous le vocable de saint Pierre, l'église, bâtie sur un plan en latine, datait de la fin du 12e siècle et était entourée du cimetière. Le clocher était de plan octogonal, fait rare dans les églises de la région, plus souvent carré ou rectangulaire. L'édifice abritait des peintures murales remarquables des 12e, 13e et 15e siècles représentant l'allégorie des sept péchés capitaux ainsi que la légende de plusieurs saints. Une frise décorait la partie supérieure des murs gouttereaux. Des panneaux à personnages, entourés d'une guirlande de feuilles ou de rinceaux, occupaient l'espace libre entre deux baies. Les piliers étaient également décorés. Les murs extérieurs étaient entourés d'une litre seigneuriale, elle aussi disparue. Les oeuvres picturales ont été recouvertes par les couches successives de badigeon. Elles furent ensuite également détériorées lors de leur découverte, fait aggravé par l'humidité de l'édifice. En décembre 1917, l'église, en pierre de taille de petit appareillage, est entièrement détruite. En 1928, le chantier de reconstruction n'avait pas encore débuté mais le village disposait alors d'une baraque chapelle pour assurer le culte. L'édifice semble avoir été bâti sur le même emplacement. La tribune placée au-dessus du bas-côté sud serait de style basque. Serait-ce une entreprise du sud-ouest qui aurait reconstruit l'église ?

Période(s) principale(s) : 13e siècle, 1er quart 20e siècle

Description

L'édifice, entouré du cimetière, est clos par une grille dont la signature de l'auteur, apparemment arrageois, n'est plus lisible. Entièrement en pierre de taille de calcaire clair pour une partie, en matériau de substitution pour l'autre, l'église est bâtie sur un plan allongé comportant une nef de quatre travées flanquée d'un unique collatéral au sud et d'un chœur s'achevant sur un chevet plat. Surmonté d'un oculus, le portail d'entrée du 13e siècle, dont les ébrasements à colonnes sont ornés de chapiteaux, a donc été réemployé. Des restes de polychromie sont encore aujourd'hui perceptibles. Une petite tour occupe le coin sud-ouest de l'édifice. Chaque travée de la nef est ajourée d'une baie cintrée, coiffée d'un gable triangulaire percé d'un oeil-de-boeuf. Le collatéral est accessible par un portail d'entrée aux chapiteaux historiés présentant la vie de saint Pierre (le saint guérissant une infirme, la crucifixion de Pierre). La sacristie occupe le côté sud de l'édifice. Le chevet plat, pourvu d'une baie cintrée à fenêtre trilobée surmontée d'un oculus, est augmenté du clocher à base carrée flanquée de la tour d'escalier au nord-est. L'intérieur de l'église, recouvert d'un enduit blanc, frappe par sa blancheur et la simplicité des éléments architecturaux. Le narthex abrite les fonts baptismaux ainsi que le confessionnal. La tribune, supportée par deux piliers à base octogonale, est placée au-dessus du bas-côté sud. Les trois travées de la nef sont séparées par des

piliers géminés à décor néo-roman supportant les arcs cintrés. Le chœur, coiffé d'un cul de four, est plus bas que la nef. La charpente en bois apparente est constituée de solives et de poutres supportées par des corbeaux sculptés. Le carrelage repose sur un dallage en ciment. L'ensemble des marches est également composé de ce matériau.

Eléments descriptifs

Matériau(x) du gros-oeuvre, mise en oeuvre et revêtement : matériau synthétique en gros oeuvre ; pierre de taille ; moellon

Matériau(x) de couverture : tuile

Plan : plan en croix latine

Couvrements : charpente en bois apparente

Type(s) de couverture : toit à longs pans

Statut, intérêt et protection

Statut de la propriété : propriété de la commune

Références documentaires

Documents d'archive

- AD Aisne. Fonds Piette : **Monographie communale**, s.d. [fin 19e siècle].

Documents figurés

- Jumigny, par Beurieux**, carte postale, [s.n.], 1er quart 20e siècle (AP).
- La Grande Guerre - Jumigny (Aisne) - L'Eglise en ruines**, photographie ancienne, [s.n.], 1er quart 20e siècle (AD Aisne : 2 Fi Jumigny 3).

Bibliographie

- FLEURY, Edouard. **Les peintures murales dans les églises du Laonnois**. Laon : Imprimerie de Ed. Fleury, 1860.
- FLEURY, Edouard. **Les peintures murales dans l'arrondissement de Laon**. *Bulletin de la Société Académique de Laon*, 1858-1859, t. 10.

Illustrations



Vue de l'église avant sa destruction (coll. part).
Phot. Inès Guérin
IVR22_20050200451NUCAB



Vue de l'église en ruines
(AD Aisne : 2 Fi Jumigny 3).
Phot. Inès Guérin
IVR22_20030202738NUCAB



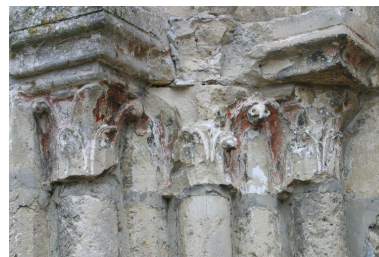
Vue générale.
Phot. Inès Guérin
IVR22_20030202733NUCA



Vue du chevet.
Phot. Inès Guérin
IVR22_20030202724NUCA



Vue d'ensemble du portail ouest.
Phot. Inès Guérin
IVR22_20030202719NUCA



Détail des chapiteaux avec
restes de polychromie.
Phot. Inès Guérin
IVR22_20030202720NUCA



Vue du chapiteau de la porte
sud présentant saint Pierre
rendant miraculeusement
la santé à une paralytique.
Phot. Irwin Leullier
IVR22_20050200937NUCA



Vue du chapiteau présentant
la crucifixion de saint Pierre.
Phot. Irwin Leullier
IVR22_20050200938NUCA



Vue intérieure.
Phot. Inès Guérin
IVR22_20030202723NUCA



Vue de la tribune.
Phot. Inès Guérin
IVR22_20030202721NUCA



Vue de la chapelle axiale sud.
Phot. Inès Guérin
IVR22_20030202722NUCA

Dossiers liés

Dossiers de synthèse :

Les édifices religieux reconstruits sur le Chemin des Dames, après la première guerre mondiale (IA02001625)

Oeuvre(s) contenue(s) :

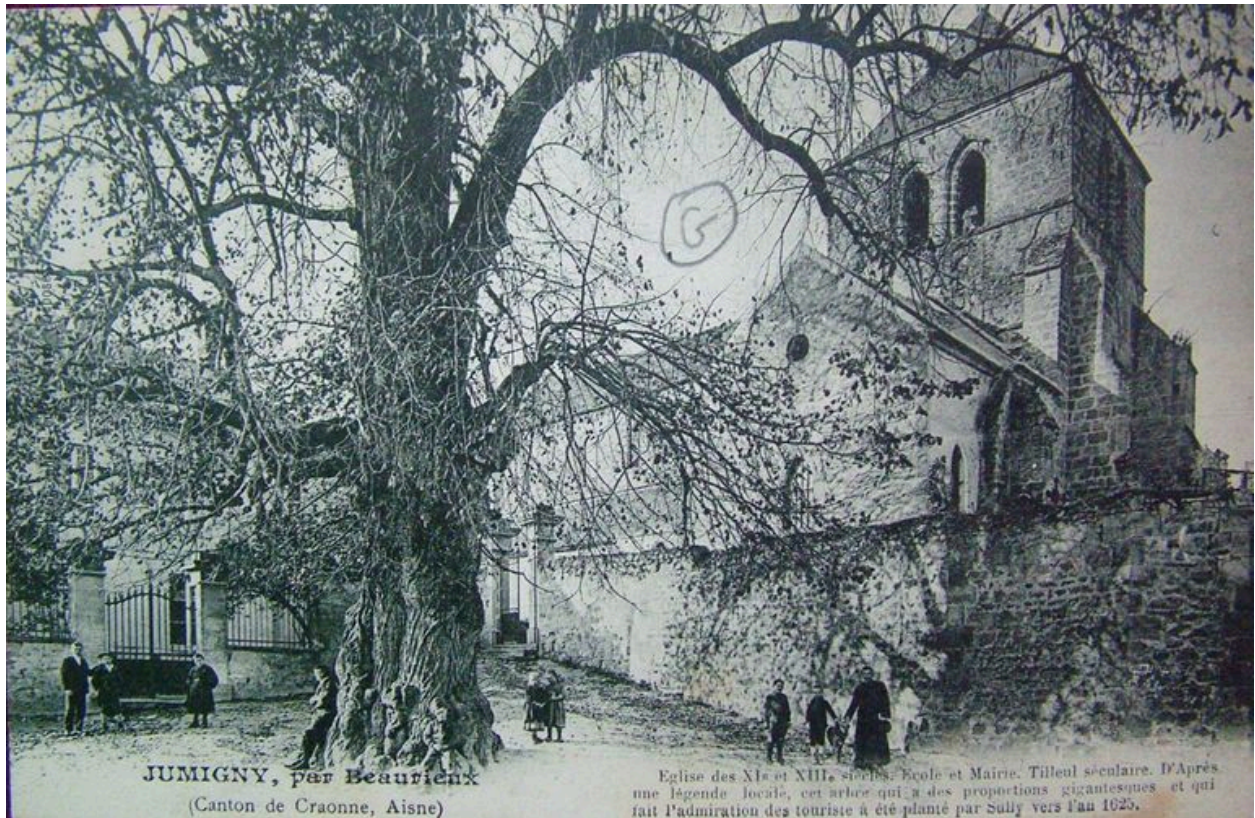
Oeuvre(s) en rapport :

Le village de Jumigny (IA02001895) Hauts-de-France, Aisne, Jumigny

Les objets mobiliers de l'église paroissiale Saint-Pierre de Jumigny (IM02004109) Hauts-de-France, Aisne, Jumigny,
Eglise paroissiale Saint-Pierre, place Saint-Pierre

Auteur(s) du dossier : Inès Guérin

Copyright(s) : (c) Région Hauts-de-France - Inventaire général ; (c) Département de l'Aisne ; (c) AGIR-Pic



Vue de l'église avant sa destruction (coll. part).

IVR22_20050200451NUCAB

Auteur de l'illustration : Inès Guérin

(c) Ministère de la culture - Inventaire général ; (c) Département de l'Aisne ; (c) AGIR-Pic
reproduction soumise à autorisation du titulaire des droits d'exploitation



Vue de l'église en ruines (AD Aisne : 2 Fi Jumigny 3).

IVR22_20030202738NUCAB

Auteur de l'illustration : Inès Guérin

(c) Ministère de la culture - Inventaire général ; (c) Département de l'Aisne ; (c) AGIR-Pic
reproduction soumise à autorisation du titulaire des droits d'exploitation



Vue générale.

IVR22_20030202733NUCA

Auteur de l'illustration : Inès Guérin

(c) Ministère de la culture - Inventaire général ; (c) Département de l'Aisne ; (c) AGIR-Pic
reproduction soumise à autorisation du titulaire des droits d'exploitation



Vue du chevet.

IVR22_20030202724NUCA

Auteur de l'illustration : Inès Guérin

(c) Ministère de la culture - Inventaire général ; (c) Département de l'Aisne ; (c) AGIR-Pic
reproduction soumise à autorisation du titulaire des droits d'exploitation



Vue d'ensemble du portail ouest.

IVR22_20030202719NUCA

Auteur de l'illustration : Inès Guérin

(c) Ministère de la culture - Inventaire général ; (c) Département de l'Aisne ; (c) AGIR-Pic
reproduction soumise à autorisation du titulaire des droits d'exploitation



Détail des chapiteaux avec restes de polychromie.

IVR22_20030202720NUCA

Auteur de l'illustration : Inès Guérin

(c) Ministère de la culture - Inventaire général ; (c) Département de l'Aisne ; (c) AGIR-Pic
reproduction soumise à autorisation du titulaire des droits d'exploitation



Vue du chapiteau de la porte sud présentant saint Pierre rendant miraculeusement la santé à une paralytique.

IVR22_20050200937NUCA

Auteur de l'illustration : Irwin Leullier

(c) Ministère de la culture - Inventaire général ; (c) Département de l'Aisne ; (c) AGIR-Pic
reproduction soumise à autorisation du titulaire des droits d'exploitation



Vue du chapiteau présentant la crucifixion de saint Pierre.

IVR22_20050200938NUCA

Auteur de l'illustration : Irwin Leullier

(c) Ministère de la culture - Inventaire général ; (c) Département de l'Aisne ; (c) AGIR-Pic
reproduction soumise à autorisation du titulaire des droits d'exploitation



Vue intérieure.

IVR22_20030202723NUCA

Auteur de l'illustration : Inès Guérin

(c) Ministère de la culture - Inventaire général ; (c) Département de l'Aisne ; (c) AGIR-Pic
reproduction soumise à autorisation du titulaire des droits d'exploitation



Vue de la tribune.

IVR22_20030202721NUCA

Auteur de l'illustration : Inès Guérin

(c) Ministère de la culture - Inventaire général ; (c) Département de l'Aisne ; (c) AGIR-Pic
reproduction soumise à autorisation du titulaire des droits d'exploitation



Vue de la chapelle axiale sud.

IVR22_20030202722NUCA

Auteur de l'illustration : Inès Guérin

(c) Ministère de la culture - Inventaire général ; (c) Département de l'Aisne ; (c) AGIR-Pic
reproduction soumise à autorisation du titulaire des droits d'exploitation