

Hauts-de-France, Somme  
Woignarue  
Onival  
Les quatre villas

## Maison de villégiature, dite Le Sagittaire (détruite)

### Références du dossier

Numéro de dossier : IA80001318  
Date de l'enquête initiale : 2002  
Date(s) de rédaction : 2003  
Cadre de l'étude : patrimoine de la villégiature la Côte picarde  
Degré d'étude : repéré

### Désignation

Dénomination : maison  
Appellation : Le Sagittaire

### Compléments de localisation

Milieu d'implantation : en écart  
Références cadastrales : ?

### Historique

Maison de villégiature, dite Le Sagittaire, construite au cours du 1er quart du 20e siècle sur les plans publiés de l'architecte Raoul Brandon. Implantée sur la digue de galets, elle fait partie du groupe des *Quatre Chalets*, qui s'élevaient sur la plage à l'extrémité de la station balnéaire d'Ault-Onival.

Elle est détruite au cours de la Seconde Guerre mondiale par les troupes d'occupation allemande.

Période(s) principale(s) : 1er quart 20e siècle  
Auteur(s) de l'oeuvre : Raoul Brandon (architecte, attribution par source)

### Description

Les plans publiés montrent que la cuisine occupait le sous-sol de l'édifice.

### Éléments descriptifs

### Typologies et état de conservation

État de conservation : détruit

### Références documentaires

#### Documents figurés

- **Le Sagittaire à Onival**, dessin perspective, d'après Raoul Brandon architecte. In : BRANDON, Raoul. *Projets et exécutions*. [s.l.] : [ca 1914], 40 pl.  
pl. 8
-

**Vue perspective**, dessin, d'après Raoul Brandon architecte. *La Construction moderne*, 8 septembre 1906, 21e année, n° 49.  
pl. 121

- **Plan du sous-sol**, d'après Raoul Brandon architecte. *La Construction moderne*, 8 septembre 1906, 21e année, n° 49.  
p. 583
- **Plan du rez-de-chaussée**, d'après Raoul Brandon architecte. *La Construction moderne*, 8 septembre 1906, 21e année, n° 49.  
pl. 121
- **Plan du premier étage**, d'après Raoul Brandon architecte. *La Construction moderne*, 8 septembre 1906, 21e année, n° 49.  
pl. 121
- **Plan des combles**, d'après Raoul Brandon architecte. *La Construction moderne*, 8 septembre 1906, 21e année, n° 49.  
p. 583
- **27, Onival, les quatre chalets**, carte postale, par Lemesle photographe éditeur, 1er quart 20e siècle (coll. part.).

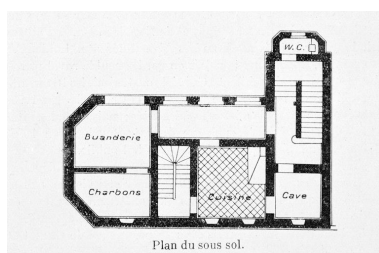
## Bibliographie

- BRANDON, Raoul. **Projets et exécutions**. [s.l.] : [ca 1914], 40 pl.  
pl. 8
- DALLERY, Francis. **Sur la Côte d'Opale, les rivages de la Somme, autrefois, aujourd'hui, demain**. Paris : A. et J. Picard et Cie, 1955.  
p. 116

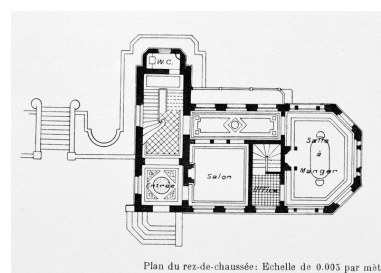
## Illustrations



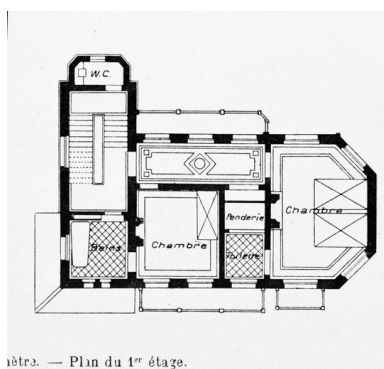
Vue d'ensemble, dessin,  
Raoul Brandon (AD Somme).  
Phot. Monnehay-Vulliet Marie-Laure  
IVR22\_20038000332XB



Plan du sous-sol, Raoul  
Brandon (AD Somme).  
Phot. Monnehay-Vulliet Marie-Laure  
IVR22\_20038000333XB

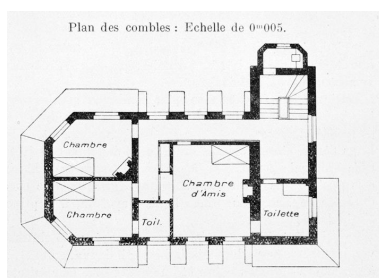


Plan du rez-de-chaussée, Echelle de 0.095 par mètre,  
Raoul Brandon (AD Somme).  
Phot. Monnehay-Vulliet Marie-Laure  
IVR22\_20038000334XB



Plan du premier étage, Raoul Brandon (AD Somme).

Phot. Monnehay-Vulliet Marie-Laure  
IVR22\_20038000335XB



Plan des combles, Raoul Brandon (AD Somme).

Phot. Monnehay-Vulliet Marie-Laure  
IVR22\_20038000336XB



Maison dite Le Sagittaire, au second plan, carte postale, 1<sup>er</sup> quart 20<sup>e</sup> siècle (coll. part.).

Phot. Monnehay-Vulliet Marie-Laure  
IVR22\_20058000613XAB

## Dossiers liés

### Dossiers de synthèse :

Les maisons et les immeubles de l'agglomération balnéaire d'Ault (IA80001465) Hauts-de-France, Somme, Ault

### Oeuvre(s) contenue(s) :

### Oeuvre(s) en rapport :

Le lotissement et la station balnéaire d'Onival (IA80001390) Hauts-de-France, Somme, Ault, Onival

Auteur(s) du dossier : Elisabeth Justome

Copyright(s) : (c) Région Hauts-de-France - Inventaire général ; (c) Département de la Somme ; (c) SMACOPI



Vue d'ensemble, dessin, Raoul Brandon (AD Somme).

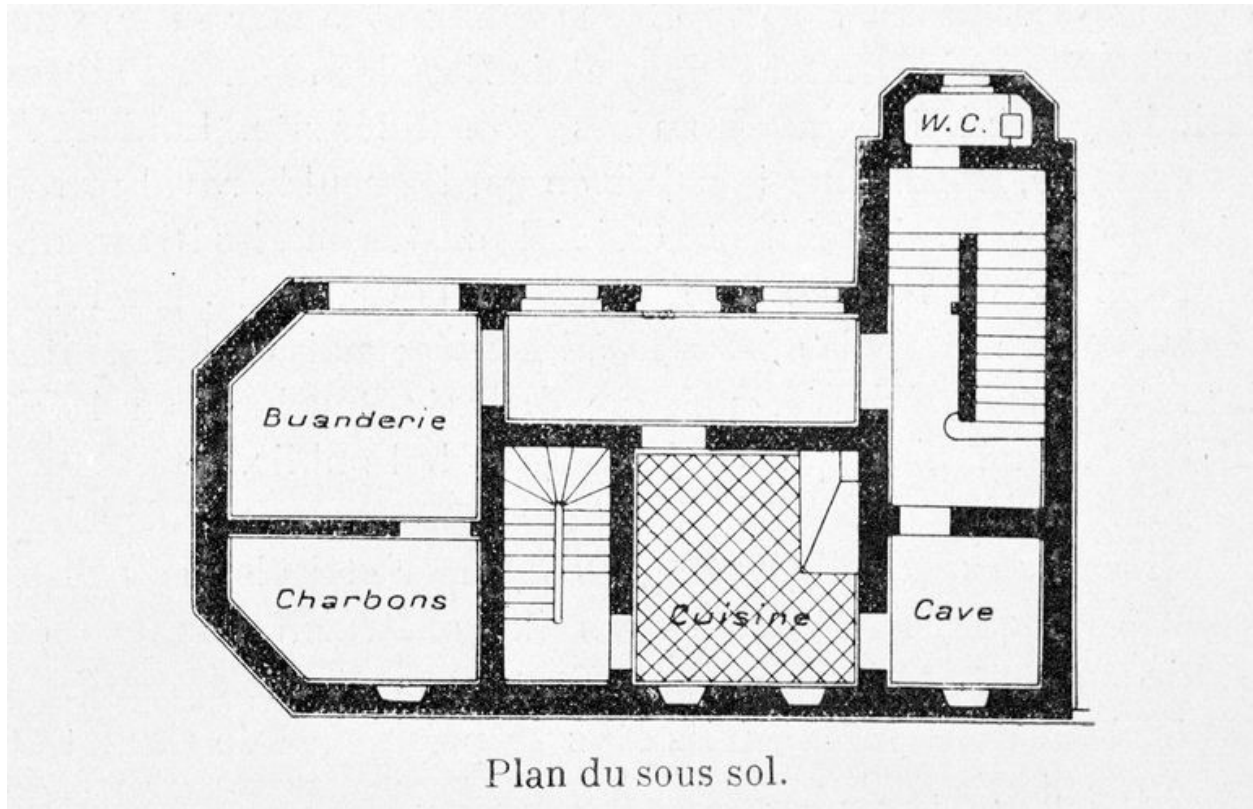
Référence du document reproduit :

- *La Construction moderne*, 8 septembre 1906, 21e année, n° 49, pl. 121. Dessin.  
Archives départementales de la Somme, Amiens : 1 J 3584/9

IVR22\_20038000332XB

Auteur de l'illustration : Monnehay-Vulliet Marie-Laure

(c) Ministère de la culture - Inventaire général ; (c) Département de la Somme ; (c) SMACOPI ; (c) AGIR-Pic  
reproduction soumise à autorisation du titulaire des droits d'exploitation



Plan du sous-sol, Raoul Brandon (AD Somme).

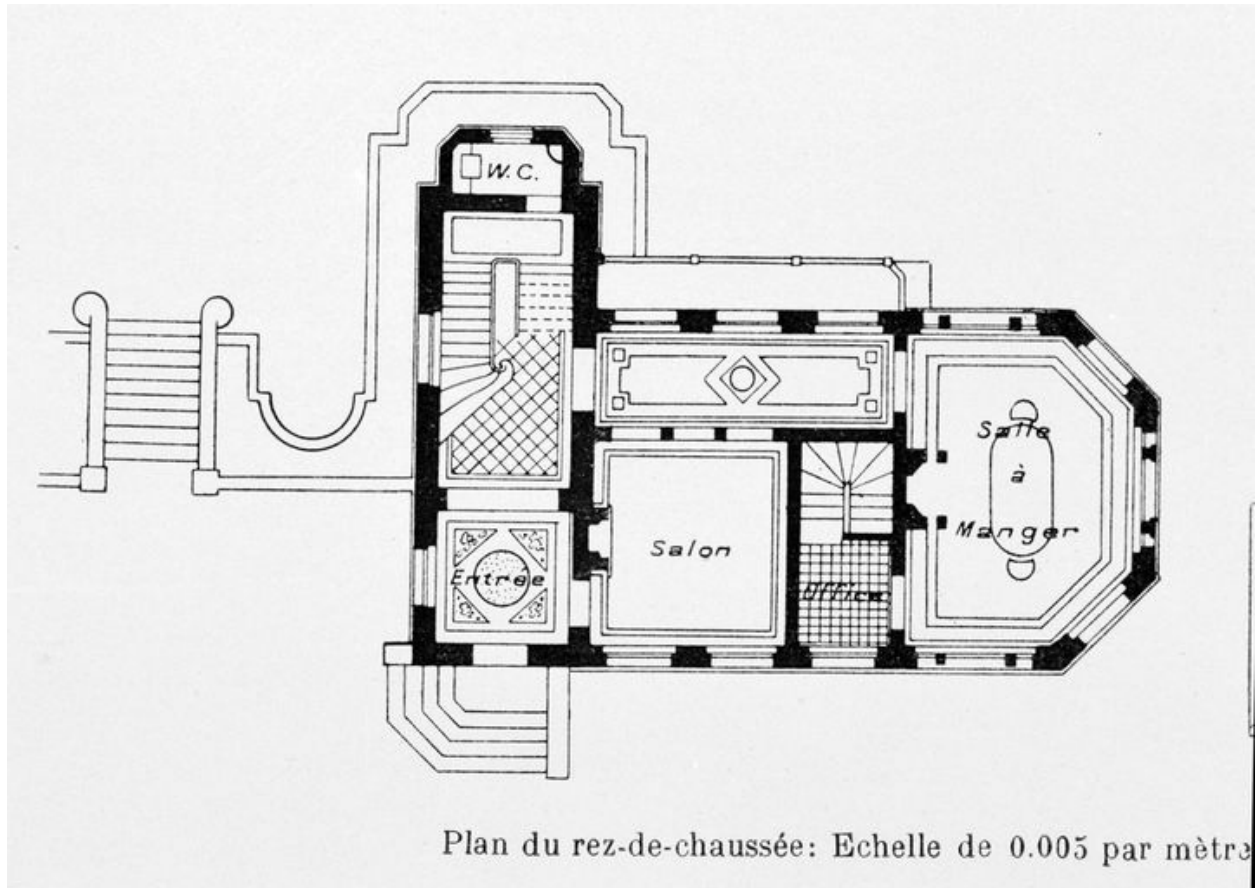
Référence du document reproduit :

- *La Construction moderne*, 8 septembre 1906, 21e année, n° 49, p. 583.  
Archives départementales de la Somme, Amiens : 1 J 3584/9

IVR22\_20038000333XB

Auteur de l'illustration : Monnehay-Vulliet Marie-Laure

(c) Ministère de la culture - Inventaire général ; (c) Département de la Somme ; (c) SMACOPI ; (c) AGIR-Pic  
reproduction soumise à autorisation du titulaire des droits d'exploitation



Plan du rez-de-chaussée, Raoul Brandon (AD Somme).

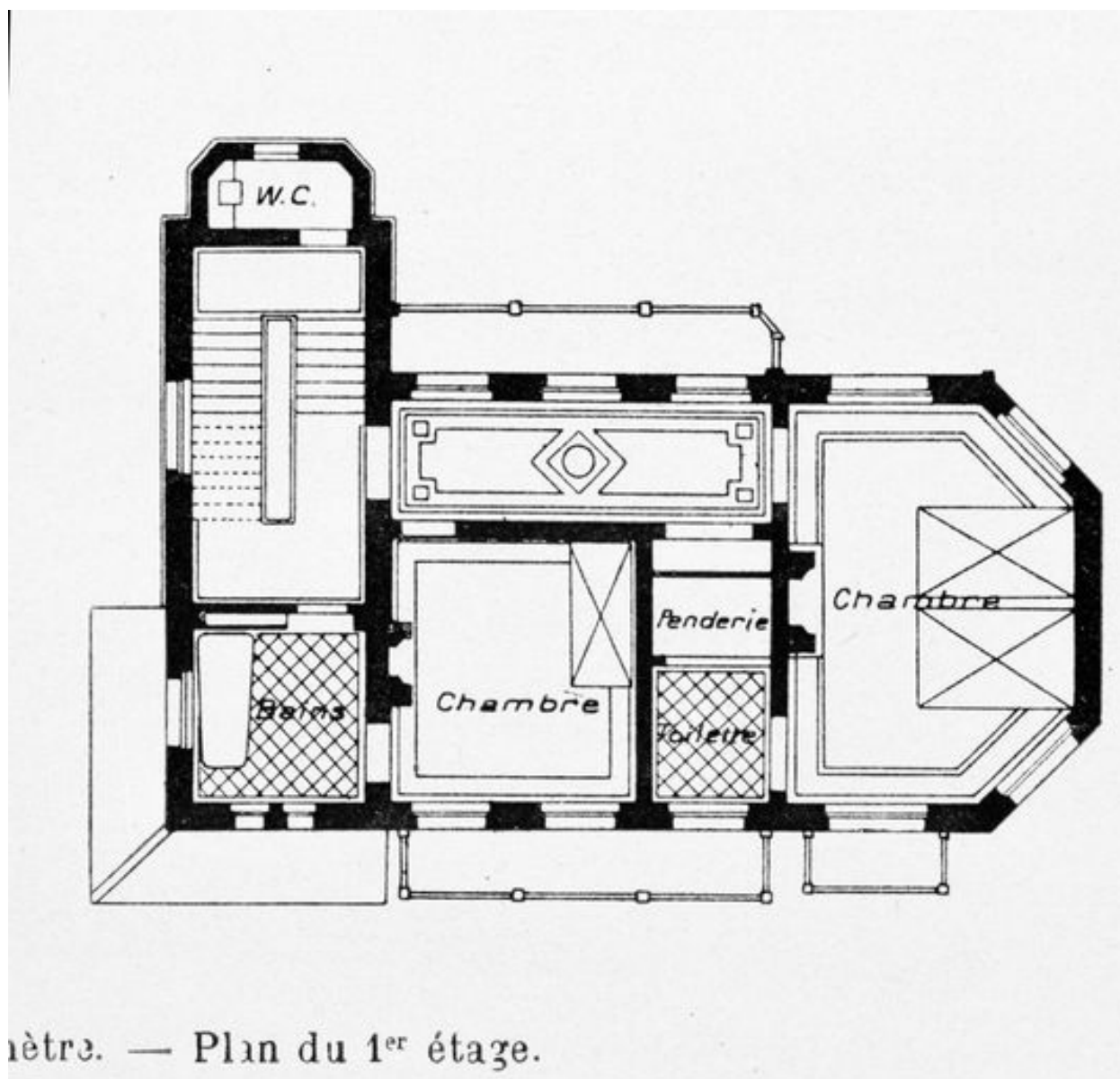
Référence du document reproduit :

- *La Construction moderne*, 8 septembre 1906, 21e année, n° 49, pl. 121.  
Archives départementales de la Somme, Amiens : 1 J 3584/9

IVR22\_20038000334XB

Auteur de l'illustration : Monnehay-Vulliet Marie-Laure

(c) Ministère de la culture - Inventaire général ; (c) Département de la Somme ; (c) SMACOPI ; (c) AGIR-Pic  
reproduction soumise à autorisation du titulaire des droits d'exploitation



Plan du premier étage, Raoul Brandon (AD Somme).

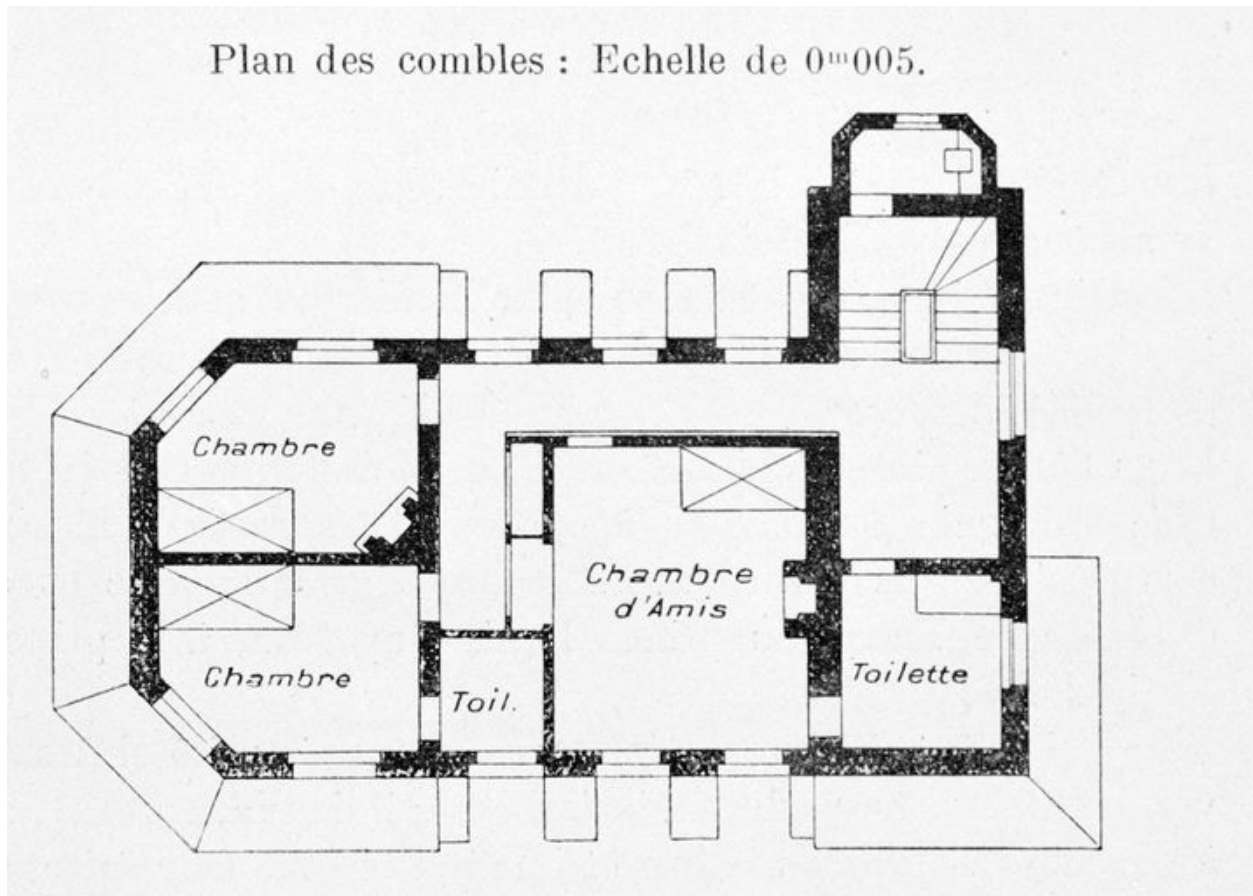
Référence du document reproduit :

- *La Construction moderne*, 8 septembre 1906, 21<sup>e</sup> année, n° 49, pl. 121.  
Archives départementales de la Somme, Amiens : 1 J 3584/9

IVR22\_20038000335XB

Auteur de l'illustration : Monnehay-Vulliet Marie-Laure

(c) Ministère de la culture - Inventaire général ; (c) Département de la Somme ; (c) SMACOPI ; (c) AGIR-Pic  
reproduction soumise à autorisation du titulaire des droits d'exploitation



Plan des combles, Raoul Brandon (AD Somme).

Référence du document reproduit :

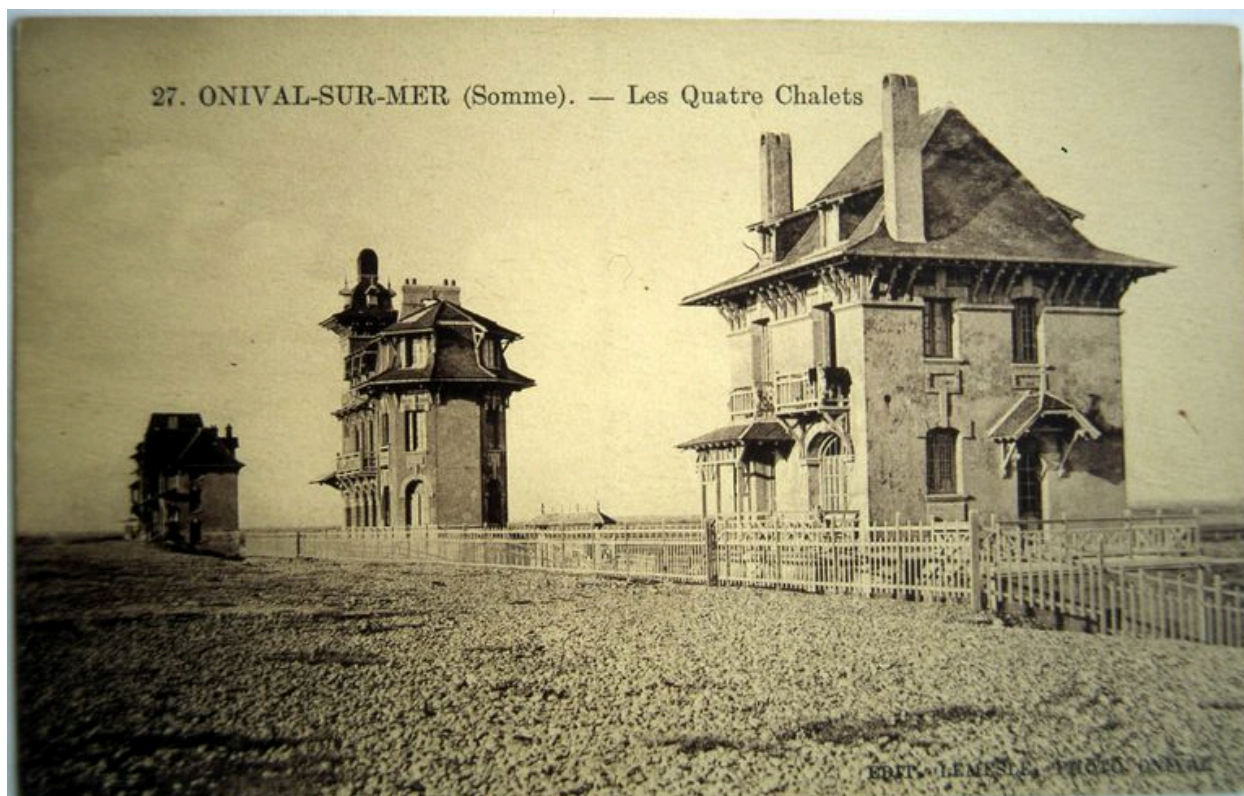
- *La Construction moderne*, 8 septembre 1906, 21<sup>e</sup> année, n° 49, p. 583.  
Archives départementales de la Somme, Amiens : 1 J 3584/9

IVR22\_20038000336XB

Auteur de l'illustration : Monnehay-Vulliet Marie-Laure

(c) Ministère de la culture - Inventaire général ; (c) Département de la Somme ; (c) SMACOPI ; (c) AGIR-Pic  
reproduction soumise à autorisation du titulaire des droits d'exploitation





Maison dite Le Sagittaire, au second plan, carte postale, 1er quart 20e siècle (coll. part.).

IVR22\_20058000613XAB

Auteur de l'illustration : Monnehay-Vulliet Marie-Laure

(c) Ministère de la culture - Inventaire général ; (c) Département de la Somme ; (c) SMACOPI ; (c) AGIR-Pic  
reproduction soumise à autorisation du titulaire des droits d'exploitation