

Hauts-de-France, Somme  
Saint-Valery-sur-Somme  
quai Jules-Verne

## Ancienne usine de produits agro-alimentaires (cossetterie de chicorée)

### Références du dossier

Numéro de dossier : IA00076561  
Date de l'enquête initiale : 1990  
Date(s) de rédaction : 1990  
Cadre de l'étude : patrimoine industriel Somme  
Degré d'étude : recensé

### Désignation

Dénomination : usine de produits agro-alimentaires  
Précision sur la dénomination : cossetterie de chicorée  
Parties constituantes non étudiées : atelier de fabrication, conciergerie, pont bascule, salle des machines, voie ferrée

### Compléments de localisation

Milieu d'implantation : en ville  
Réseau hydrographique : canal de la Somme  
Références cadastrales : 1983, AL, 161, 162

### Historique

Cossetterie de chicorée construite au milieu 20e siècle et arrêtée avant 1962.  
En place : moteur à gaz pauvre portant la plaque DUVANT, Valenciennes France, roue de lavage et fours de cossetterie.  
Période(s) principale(s) : milieu 20e siècle

### Description

Site industriel desservi par voie navigable, embranchement ferroviaire.  
Atelier de fabrication à quatre étages carrés en brique et pan de fer. Salle des machines en brique, en appentis. Conciergerie en rez-de-chaussée.  
Présence d'un élévateur.

### Éléments descriptifs

Matériau(x) du gros-oeuvre, mise en oeuvre et revêtement : brique ; pan de fer  
Matériau(x) de couverture : ciment en couverture, tuile mécanique  
Étage(s) ou vaisseau(x) : 4 étages carrés  
Type(s) de couverture : toit à longs pans ; appentis ; pignon couvert  
Escaliers : ;  
Autres organes de circulations : monte-charge  
Énergies : énergie thermique ; moteur thermique

### Typologies et état de conservation

État de conservation : mauvais état, établissement industriel désaffecté

## Statut, intérêt et protection

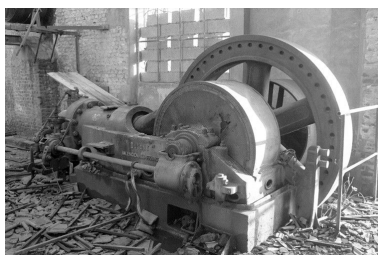
Éléments remarquables : machine de production

Statut de la propriété : propriété privée

## Illustrations



Atelier de fabrication,  
élévation antérieure.  
Phot. Francis Dubuc  
IVR22\_19908001496Z



Salle des machines,  
moteur thermique.  
Phot. Francis Dubuc  
IVR22\_19908001491Z



Roue de lavage.  
Phot. Francis Dubuc  
IVR22\_19908001494Z

## Dossiers liés

### Dossiers de synthèse :

Le patrimoine industriel de la Somme (IA80000968)

### Oeuvre(s) contenue(s) :

Auteur(s) du dossier : Benoît Dufournier

Copyright(s) : (c) Région Hauts-de-France - Inventaire général

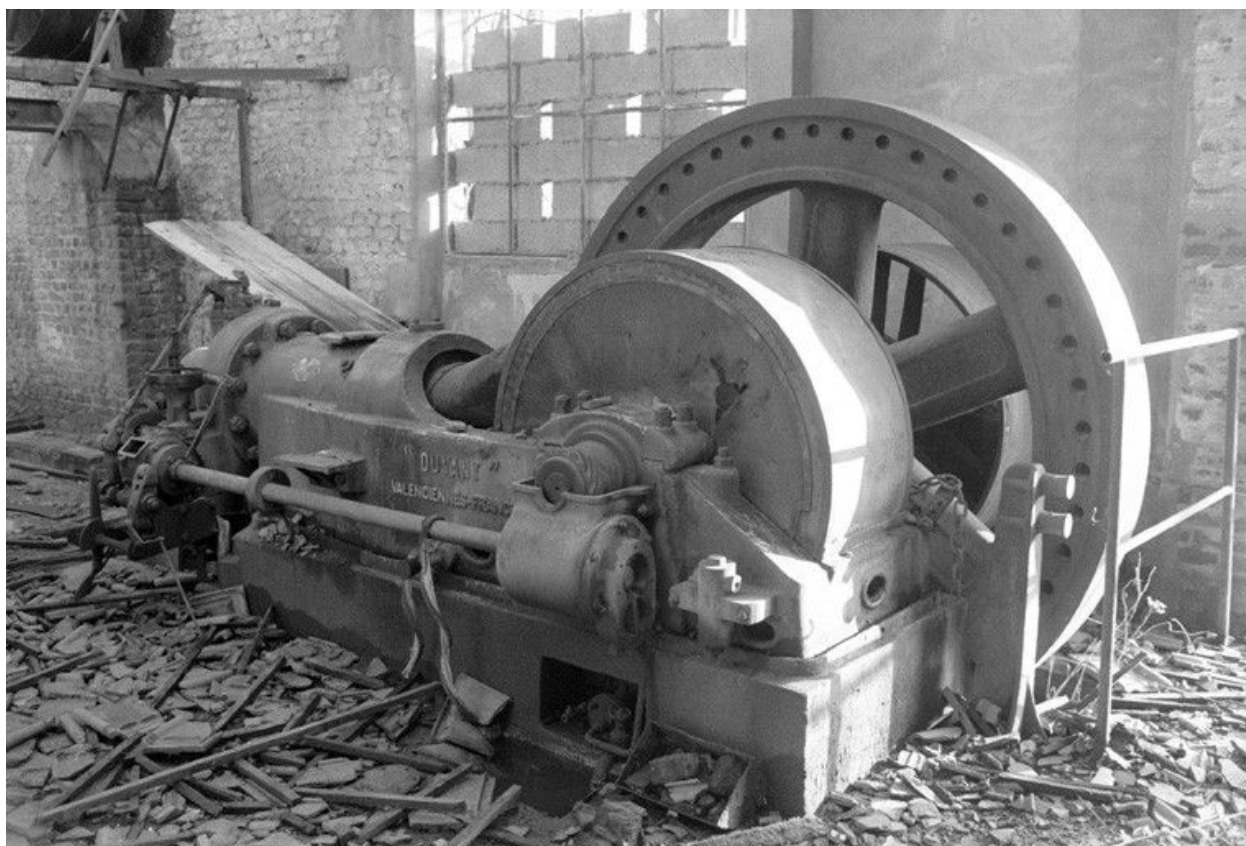


Atelier de fabrication, élévation antérieure.

IVR22\_19908001496Z

Auteur de l'illustration : Francis Dubuc

(c) Ministère de la culture - Inventaire général ; (c) AGIR-Pic  
reproduction soumise à autorisation du titulaire des droits d'exploitation



Salle des machines, moteur thermique.

IVR22\_19908001491Z

Auteur de l'illustration : Francis Dubuc

(c) Ministère de la culture - Inventaire général ; (c) AGIR-Pic  
reproduction soumise à autorisation du titulaire des droits d'exploitation



Roue de lavage.

IVR22\_19908001494Z

Auteur de l'illustration : Francis Dubuc

(c) Ministère de la culture - Inventaire général ; (c) AGIR-Pic  
reproduction soumise à autorisation du titulaire des droits d'exploitation