

Hauts-de-France, Somme
Pernois
Eglise paroissiale Saint-Martin, rue de l' Eglise

Statuettes en pendant : Anges adorateurs

Références du dossier

Numéro de dossier : IM80001631
Date de l'enquête initiale : 2009
Date(s) de rédaction : 2009
Cadre de l'étude : inventaire topographique Val-de-Nièvre, mobilier et objets religieux
Degré d'étude : étudié

Désignation

Dénomination : statue
Précision sur la dénomination : statuette ; en pendant
Titres : Anges adorateurs

Compléments de localisation

Milieu d'implantation : en village
Emplacement dans l'édifice : sacristie

Historique

L'attitude recueillie et individualisée des deux anges en bois polychrome et doré, ainsi que le traitement particulièrement délicat des visages et des détails (ailes, vêtements, nuées) en font des œuvres représentatives du style rocaille du milieu du 18e siècle. Contemporaines du **décor du chœur de l'église**, elles participaient probablement du même programme et étaient certainement placées sur les consoles fixées sur le lambris, de part et d'autre du maître-autel.

Période(s) principale(s) : 3e quart 18e siècle
Personne(s) liée(s) à l'histoire de l'oeuvre : Louis-François-Gabriel d'Orléans de La Motte (commanditaire, ?)

Description

Statues en bois polychrome et doré, au revers sculpté et à l'intérieur partiellement creux. Les ailes des deux anges sont maintenues par des tenons amovibles.

Éléments descriptifs

Catégorie(s) technique(s) : sculpture
Éléments structurels, forme, fonctionnement : revers sculpté ; intérieur partiellement creux

Matériaux : bois (en plusieurs éléments) : taillé, poli, peint, polychrome, doré

Mesures :

Dimensions d'un ange : h = 58 ; la = 40 ; pr = 38.

Représentations :

Chacun des deux anges est présenté agenouillé et en adoration sur une terrasse en forme de nuée. Leur attitude est symétrique, mais les expressions sont différentes.

État de conservation

oeuvre déposée

Les deux statuettes sont déposées dans la sacristie.

Statut, intérêt et protection

Exemple particulièrement accompli des statues d'anges adoreurs destinés à accompagner les autels au 18e siècle.

Intérêt de l'œuvre : à signaler

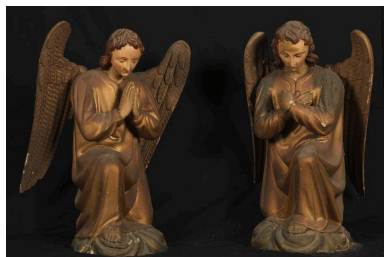
Statut de la propriété : propriété de la commune

Références documentaires

Bibliographie

- INVENTAIRE GENERAL DU PATRIMOINE CULTUREL. Région PICARDIE. **Le Val de Nièvre, un territoire à l'épreuve de l'industrie**. Réd. Frédéric Fournis, Bertrand Fournier, et al. ; fotogr. Marie-Laure Monnehay-Vulliet, Thierry Lefébure. Lyon : Lieux Dits, 2013. (Images du patrimoine ; 278). p. 55

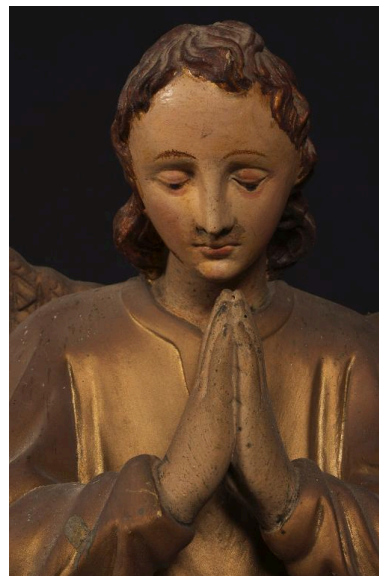
Illustrations



Vue générale des deux statuettes.
Phot. Marie-Laure Monnehay-Vulliet
IVR22_20128001325NUC2A



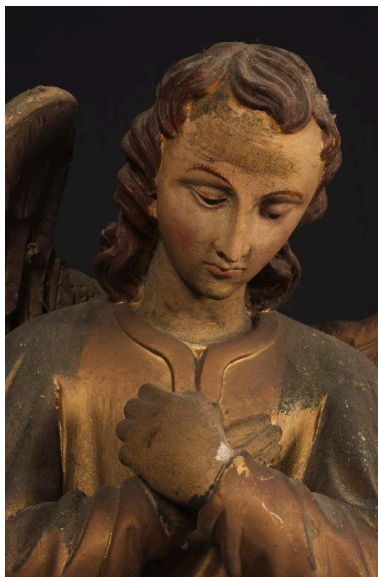
Détail de l'ange 1 : buste.
Phot. Marie-Laure Monnehay-Vulliet
IVR22_20128001332NUC2A



Détail de l'ange 1 : visage et mains.
Phot. Marie-Laure Monnehay-Vulliet
IVR22_20128001329NUC2A



Détail de l'ange 2 : buste.
Phot. Marie-Laure Monnehay-Vulliet
IVR22_20128001331NUC2A



Détail de l'ange 2 : visage et mains.
Phot. Marie-Laure Monnehay-Vulliet
IVR22_20128001330NUC2A

Dossiers liés

Oeuvre(s) contenue(s) :

Oeuvre(s) en rapport :

Le mobilier de l'église Saint-Martin (IM80001608) Hauts-de-France, Somme, Pernois, Église paroissiale Saint-Martin, rue de l' Église

Auteur(s) du dossier : Frédéric Fournis

Copyright(s) : (c) Région Hauts-de-France - Inventaire général



Vue générale des deux statuettes.

IVR22_20128001325NUC2A

Auteur de l'illustration : Marie-Laure Monnehay-Vulliet

(c) Région Hauts-de-France - Inventaire général

reproduction soumise à autorisation du titulaire des droits d'exploitation



Détail de l'ange 1 : buste.

IVR22_20128001332NUC2A

Auteur de l'illustration : Marie-Laure Monnehay-Vulliet

(c) Région Hauts-de-France - Inventaire général

reproduction soumise à autorisation du titulaire des droits d'exploitation



Détail de l'ange 1 : visage et mains.

IVR22_20128001329NUC2A

Auteur de l'illustration : Marie-Laure Monnehay-Vulliet

(c) Région Hauts-de-France - Inventaire général

reproduction soumise à autorisation du titulaire des droits d'exploitation



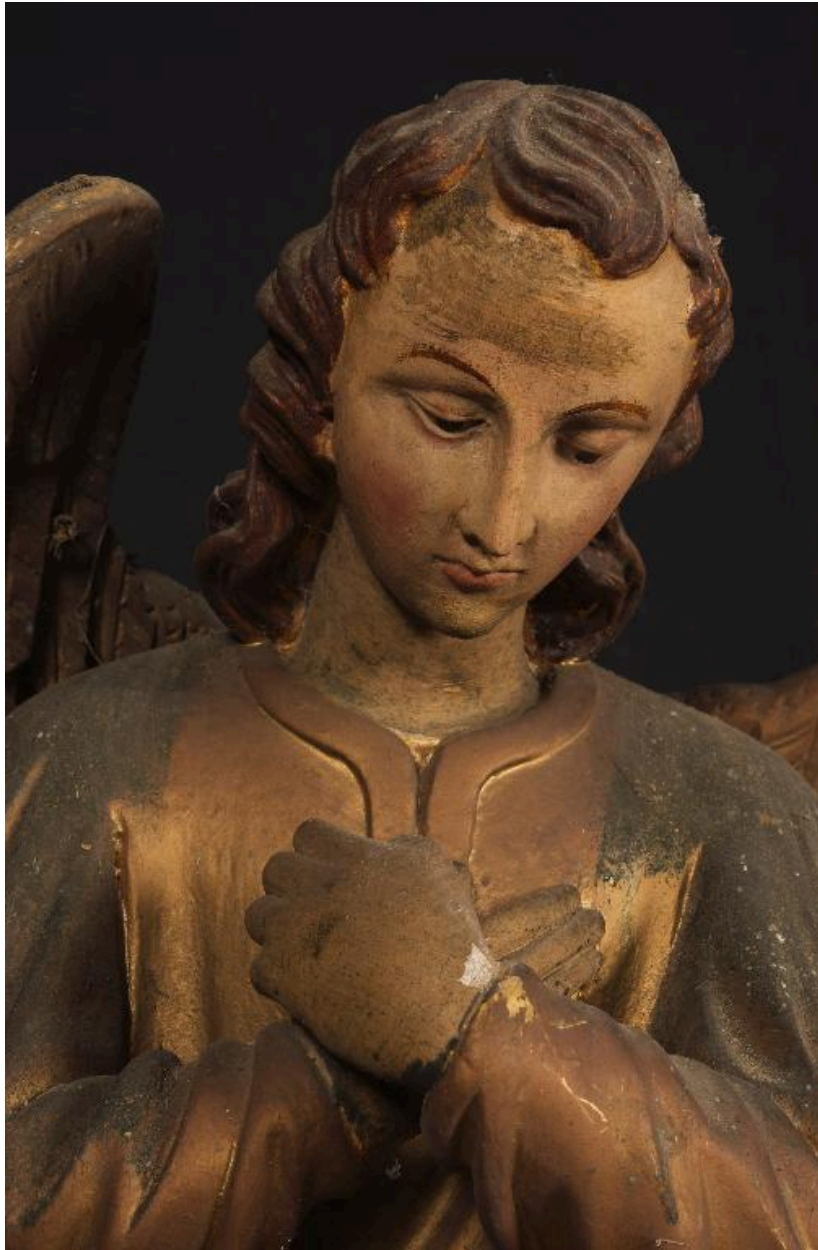
Détail de l'ange 2 : buste.

IVR22_20128001331NUC2A

Auteur de l'illustration : Marie-Laure Monnehay-Vulliet

(c) Région Hauts-de-France - Inventaire général

reproduction soumise à autorisation du titulaire des droits d'exploitation



Détail de l'ange 2 : visage et mains.

IVR22_20128001330NUC2A

Auteur de l'illustration : Marie-Laure Monnehay-Vulliet

(c) Région Hauts-de-France - Inventaire général

reproduction soumise à autorisation du titulaire des droits d'exploitation