

Hauts-de-France, Nord
Aubers
Le Plouich

Casemate à canon 205

Références du dossier

Numéro de dossier : IA59004812

Date de l'enquête initiale : 2012

Date(s) de rédaction : 2014

Cadre de l'étude : enquête thématique régionale Les ouvrages fortifiés de la Première Guerre mondiale

Degré d'étude : étudié

Désignation

Dénomination : casemate

Précision sur la dénomination : casemate d'artillerie

Appellation : 205, blockhaus

Compléments de localisation

Milieu d'implantation : en écart

Références cadastrales : 2014, OC, 40

Historique

Cet édifice fait partie d'un ensemble de deux casemates d'artillerie situées au hameau du Plouich à Aubers *

Période(s) principale(s) : 1er quart 20e siècle

Description

L'édifice se compose de deux salles attenantes : un magasin à munitions, vraisemblablement reconstruit, et une chambre de tir. Cette dernière, de plan hexagonal, est orienté NE-SO. Elle laisse apparaître, dans sa largeur, deux fer en I cintrés très nettement vers le bas en leur centre et qui s'appuient sur deux poutrelles longitudinales. Cette flèche inversée, qui ne provient pas de l'impact d'un obus, rappelle le système en "ventre de poisson" breveté en 1884 par Max Möller (1854-1935). Deux grandes niches, peut-être des râteliers à fusils, sont aménagées dans les parois antérieures.

Éléments descriptifs

Matériau(x) du gros-oeuvre, mise en oeuvre et revêtement : béton, béton armé

Matériau(x) de couverture : béton en couverture

Étage(s) ou vaisseau(x) : en rez-de-chaussée

Type(s) de couverture : terrasse

Typologies et état de conservation

Typologies : chambre de tir ; magasin à munitions ; casemate à canon

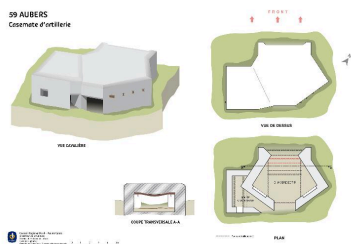
État de conservation : désaffecté

Statut, intérêt et protection

Intérêt de l'œuvre : vestiges de guerre

Statut de la propriété : propriété privée

Illustrations



Plans et coupe d'après
des relevés de terrain
Dess. Eddy Stein
IVR31_20155908070NUD



Élévation antérieure, vers le nord-ouest. A droite la chambre de tir, à gauche la soute à munitions
Phot. Jean-Marc Ramette
IVR31_20145904305NUCA



Élévation antérieure, vers le nord-est. A droite la chambre de tir, à gauche la soute à munitions
Phot. Jean-Marc Ramette
IVR31_20145904306NUCA



Élévation antérieure, vers le nord-ouest. A droite la chambre de tir, à gauche la soute à munitions
Phot. Jean-Marc Ramette
IVR31_20145904309NUCA



Élévation antérieure, vers le nord-ouest. A droite la chambre de tir, à gauche la soute à munitions
Phot. Pierre Thibaut
IVR31_20155901315NUCA



Élévation antérieure. Entrée de la chambre de tir, à droite et de la soute à munitions, à gauche
Phot. Jean-Marc Ramette
IVR31_20145904314NUCA



Élévation antérieure. Entrée de la chambre de tir, à droite et de la soute à munitions, à gauche
Phot. Pierre Thibaut
IVR31_20155901314NUCA



Vue latérale, vers le nord-est
Phot. Jean-Marc Ramette
IVR31_20145904312NUCA



Vue latérale, vers le nord-est
Phot. Jean-Marc Ramette
IVR31_20145904311NUCA



Vue latérale, vers le sud-ouest
Phot. Jean-Marc Ramette
IVR31_20145904310NUCA



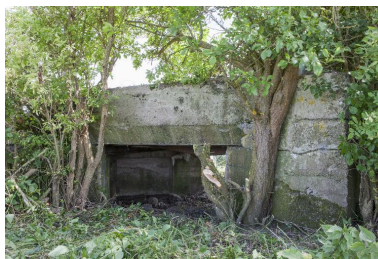
Vue latérale, vers le nord-est, détail des poutrelles.
Phot. Jean-Marc Ramette
IVR31_20145904313NUCA



Vue latérale, vers le sud-ouest. Sortie des poutrelles en I soutenant la dalle.
Phot. Jean-Marc Ramette
IVR31_20145904315NUCA



Elévation nord-ouest
Phot. Pierre Thibaut
IVR31_20155901311NUCA



Elévation nord-ouest, côté front
IVR31_20155901312NUCA



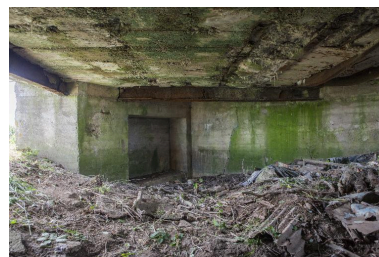
Elévation nord-ouest, côté front
Phot. Pierre Thibaut
IVR31_20155901313NUCA



Depuis la chambre de tir, vers
le nord-ouest (vers le front)
Phot. Pierre Thibaut
IVR31_20155901306NUCA



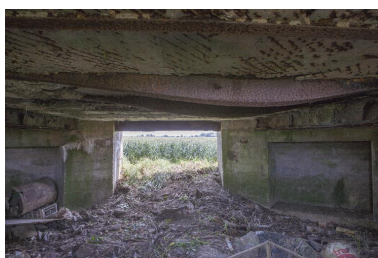
Chambre de tir, niche ouest
IVR31_20155901307NUCA



Chambre de tir, niche ouest
Phot. Pierre Thibaut
IVR31_20155901308NUCA



Chambre de tir, niche ouest
Phot. Pierre Thibaut
IVR31_20155901309NUCA



Depuis la chambre de tir, vers
le sud-est (vers l'arrière front)
Phot. Pierre Thibaut
IVR31_20155901310NUCA



Soute à munitions, murs
ouest de la chambre de tir.
Phot. Pierre Thibaut
IVR31_20155901317NUCA



Soute à munitions
IVR31_20155901316NUCA

Dossiers liés

Est partie constituante de : Batterie du Plouich à Aubers (IA59005107) Nord-Pas-de-Calais, Nord, Aubers, Le Plouich

Dossiers de synthèse :

Les ouvrages fortifiés de la première guerre mondiale : Le Champ de bataille des Weppes - dossier de présentation (IA59005044)

Oeuvre(s) contenue(s) :

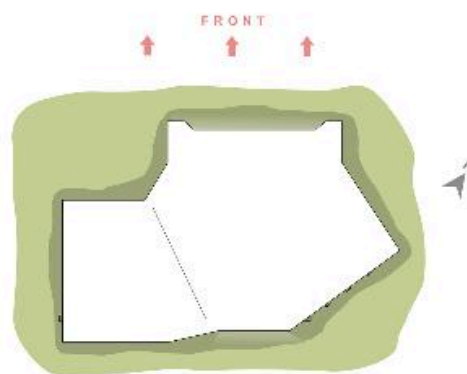
Auteur(s) du dossier : Jean-Marc Ramette

Copyright(s) : (c) Région Hauts-de-France - Inventaire général

59 AUBERS
Casemate d'artillerie



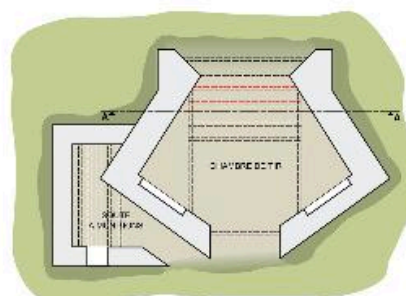
VUE CAVALIÈRE



VUE DE DESSUS



COUPE TRANSVERSALE A-A



PLAN



Plans et coupe d'après des relevés de terrain

IVR31_20155908070NUD

Auteur de l'illustration : Eddy Stein

(c) Région Hauts-de-France - Inventaire général

reproduction soumise à autorisation du titulaire des droits d'exploitation



Elévatiion antérieure, vers le nord-ouest. A droite la chambre de tir, à gauche la soute à munitions

IVR31_20145904305NUCA

Auteur de l'illustration : Jean-Marc Ramette

(c) Région Hauts-de-France - Inventaire général

reproduction soumise à autorisation du titulaire des droits d'exploitation



Elévatiion antérieure, vers le nord-est. A droite la chambre de tir, à gauche la soute à munitions

IVR31_20145904306NUCA

Auteur de l'illustration : Jean-Marc Ramette

(c) Région Hauts-de-France - Inventaire général

reproduction soumise à autorisation du titulaire des droits d'exploitation



Elévatiion antérieure, vers le nord-ouest. A droite la chambre de tir, à gauche la soute à munitions

IVR31_20145904309NUCA

Auteur de l'illustration : Jean-Marc Ramette

(c) Région Hauts-de-France - Inventaire général

reproduction soumise à autorisation du titulaire des droits d'exploitation



Elévatiion antérieure, vers le nord-ouest. A droite la chambre de tir, à gauche la soute à munitions

IVR31_20155901315NUCA

Auteur de l'illustration : Pierre Thibaut

(c) Région Hauts-de-France - Inventaire général

reproduction soumise à autorisation du titulaire des droits d'exploitation



Elévation antérieure. Entrée de la chambre de tir, à droite et de la soute à munitions, à gauche

IVR31_20145904314NUCA

Auteur de l'illustration : Jean-Marc Ramette

(c) Région Hauts-de-France - Inventaire général

reproduction soumise à autorisation du titulaire des droits d'exploitation



Elévation antérieure. Entrée de la chambre de tir, à droite et de la soute à munitions, à gauche

IVR31_20155901314NUCA

Auteur de l'illustration : Pierre Thibaut

(c) Région Hauts-de-France - Inventaire général

reproduction soumise à autorisation du titulaire des droits d'exploitation



Vue latérale, vers le nord-est

IVR31_20145904312NUCA

Auteur de l'illustration : Jean-Marc Ramette

(c) Région Hauts-de-France - Inventaire général

reproduction soumise à autorisation du titulaire des droits d'exploitation



Vue latérale, vers le nord-est

IVR31_20145904311NUCA

Auteur de l'illustration : Jean-Marc Ramette

(c) Région Hauts-de-France - Inventaire général

reproduction soumise à autorisation du titulaire des droits d'exploitation



Vue latérale, vers le sud-ouest

IVR31_20145904310NUCA

Auteur de l'illustration : Jean-Marc Ramette

(c) Région Hauts-de-France - Inventaire général

reproduction soumise à autorisation du titulaire des droits d'exploitation



Vue latérale, vers le nord-est, détail des poutrelles.

IVR31_20145904313NUCA

Auteur de l'illustration : Jean-Marc Ramette

(c) Région Hauts-de-France - Inventaire général

reproduction soumise à autorisation du titulaire des droits d'exploitation



Vue latérale, vers le sud-ouest. Sortie des poutrelles en I soutenant la dalle.

IVR31_20145904315NUCA

Auteur de l'illustration : Jean-Marc Ramette

(c) Région Hauts-de-France - Inventaire général

reproduction soumise à autorisation du titulaire des droits d'exploitation



Elévation nord-ouest

IVR31_20155901311NUCA

Auteur de l'illustration : Pierre Thibaut

(c) Région Hauts-de-France - Inventaire général

reproduction soumise à autorisation du titulaire des droits d'exploitation



Elévation nord-ouest, côté front

IVR31_20155901312NUCA

(c) Région Hauts-de-France - Inventaire général
reproduction soumise à autorisation du titulaire des droits d'exploitation



Elévation nord-ouest, côté front

IVR31_20155901313NUCA

Auteur de l'illustration : Pierre Thibaut

(c) Région Hauts-de-France - Inventaire général

reproduction soumise à autorisation du titulaire des droits d'exploitation



Depuis la chambre de tir, vers le nord-ouest (vers le front)

IVR31_20155901306NUCA

Auteur de l'illustration : Pierre Thibaut

(c) Région Hauts-de-France - Inventaire général

reproduction soumise à autorisation du titulaire des droits d'exploitation



Chambre de tir, niche ouest

IVR31_20155901307NUCA

(c) Région Hauts-de-France - Inventaire général
reproduction soumise à autorisation du titulaire des droits d'exploitation



Chambre de tir, niche ouest

IVR31_20155901308NUCA

Auteur de l'illustration : Pierre Thibaut

(c) Région Hauts-de-France - Inventaire général

reproduction soumise à autorisation du titulaire des droits d'exploitation



Chambre de tir, niche ouest

IVR31_20155901309NUCA

Auteur de l'illustration : Pierre Thibaut

(c) Région Hauts-de-France - Inventaire général

reproduction soumise à autorisation du titulaire des droits d'exploitation



Depuis la chambre de tir, vers le sud-est (vers l'arrière front)

IVR31_20155901310NUCA

Auteur de l'illustration : Pierre Thibaut

(c) Région Hauts-de-France - Inventaire général

reproduction soumise à autorisation du titulaire des droits d'exploitation



Soute à munitions, murs ouest de la chambre de tir.

IVR31_20155901317NUCA

Auteur de l'illustration : Pierre Thibaut

(c) Région Hauts-de-France - Inventaire général

reproduction soumise à autorisation du titulaire des droits d'exploitation



Soute à munitions

IVR31_20155901316NUCA

(c) Région Hauts-de-France - Inventaire général
reproduction soumise à autorisation du titulaire des droits d'exploitation