

Hauts-de-France, Somme
Fransu
Église paroissiale Saint Ferréol, rue du Bon-Blé

Groupe sculpté : Saint Adrien

Références du dossier

Numéro de dossier : IM80001723
Date de l'enquête initiale : 2010
Date(s) de rédaction : 2010
Cadre de l'étude : inventaire topographique Val-de-Nièvre, mobilier et objets religieux
Degré d'étude : étudié

Désignation

Dénomination : groupe sculpté
Titres : Saint Adrien

Compléments de localisation

Milieu d'implantation : en village
Emplacement dans l'édifice : chœur, angle sud-ouest, sur console

Historique

Saint Adrien, officier dans l'armée de l'empereur Maximien, se convertit au Christianisme en assistant aux supplices des chrétiens qu'il était chargé de présider à Nicomédie en 303. Il est emprisonné, ses membres brisés sur une enclume, et sa tête tranchée. Le lion couché à ses pieds est interprété moins comme un symbole de son courage que comme animal héraldique de la Flandre, où une partie de ses reliques fut transportée au 12^e siècle à l'abbaye bénédictine de Grammont, et d'où son culte se diffusa dans les provinces du nord de la France (Flandres, Artois, Picardie, Normandie, Champagne). Toutefois, la ressemblance entre saint Adrien et saint Ferréol, patron de l'église, n'est peut-être pas étrangère à la présence de ce groupe à Fransu. Le personnage porte la tunique de soldat romain, mais la cuirasse, les genouillères, les coudières, ainsi que les jambières qui gainent ses mollets, évoquent l'armure en usage dans les premières décennies du 17^e siècle. L'élégance du traitement, le hanchement et le canon assez élancé plaident également pour cette datation.

Période(s) principale(s) : 1^{ère} moitié 17^e siècle

Description

Le groupe relié en bois polychrome (chêne), au revers plat, comprend une base semi-circulaire.

Éléments descriptifs

Catégorie(s) technique(s) : sculpture
Éléments structurels, forme, fonctionnement : revers plat ; groupe relié

Matériaux : chêne (en plusieurs éléments) : taillé, poli, peint, polychrome, décor dans la masse, décor rapporté

Mesures :

Dimensions totales : h = 58 ; l = 22 ; pr = 14.

Représentations :

Saint Adrien est représenté en soldat, un lion couché à ses pieds. Il tient le pommeau d'une épée de la main droite, et présente une enclume de la main gauche.

État de conservation

manque , repeint

La lame de l'épée a probablement été brisée. Le vêtement a été surpeint.

Statut, intérêt et protection

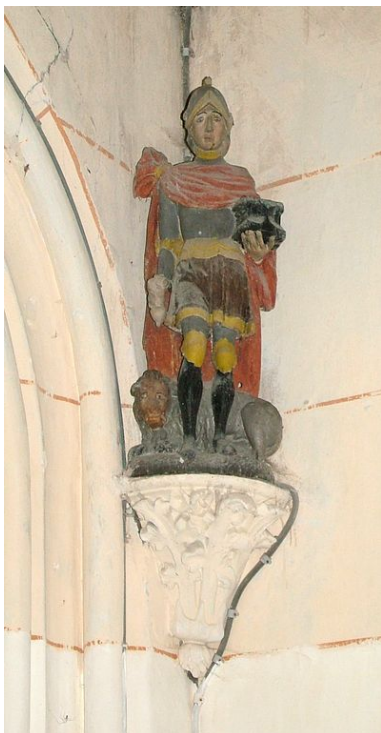
Sujet peu représenté, semble-t-il en Picardie, bien que le culte de saint Adrien eût été assez développé dans le nord de la France.

Intérêt de l'œuvre : à signaler

Protections : inscrit au titre objet, 1979/12/18

Statut de la propriété : propriété de la commune

Illustrations



Vue générale.

Phot. Frédéric Fournis

IVR22_20108002039NUCA

Dossiers liés

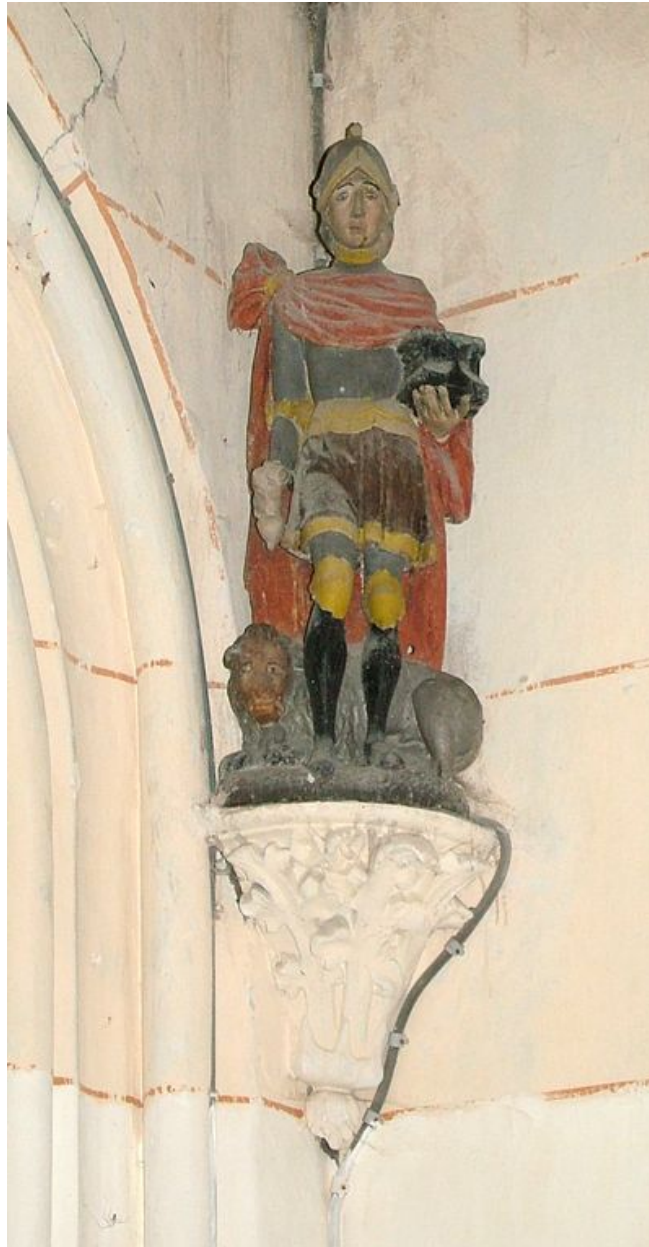
Oeuvre(s) contenue(s) :

Oeuvre(s) en rapport :

Le mobilier de l'église Saint-Ferréol (IM80001706) Hauts-de-France, Somme, Fransu, Église paroissiale Saint Ferréol, rue du Bon-Blé

Auteur(s) du dossier : Frédéric Fournis

Copyright(s) : (c) Région Hauts-de-France - Inventaire général



Vue générale.

IVR22_20108002039NUCA

Auteur de l'illustration : Frédéric Fournis

(c) Région Hauts-de-France - Inventaire général

reproduction soumise à autorisation du titulaire des droits d'exploitation