

Hauts-de-France, Oise  
Beauvais  
cathédrale Saint-Pierre

## **Statuette : Saint Pierre**

### **Références du dossier**

Numéro de dossier : IM60000391  
Date de l'enquête initiale : 1995  
Date(s) de rédaction : 1995, 2014  
Cadre de l'étude : mobilier et objets religieux la cathédrale de Beauvais  
Degré d'étude : étudié

### **Désignation**

Dénomination : statue  
Précision sur la dénomination : statuette  
Titres : Saint Pierre

### **Compléments de localisation**

Milieu d'implantation : en ville  
Emplacement dans l'édifice : dans le trésor

### **Historique**

La statuette est datable du 17e siècle.  
Période(s) principale(s) : 17e siècle

### **Description**

Cette statuette en ronde-bosse présente un revers sculpté et repose sur un socle hexagonal. Elle a été réalisée en tilleul.

### **Éléments descriptifs**

Catégorie(s) technique(s) : sculpture  
Éléments structurels, forme, fonctionnement : revers sculpté

Matériaux : tilleul taillé

Mesures :

Dimensions sans le socle : h = 80 ; la = 28 ; pr = 18. Dimensions du socle : h = 3 ; la = 29 ; pr = 23.

Représentations :

Saint Pierre est représenté en pied, en prière. Il est barbu et porte une toge romaine. Une grande clef pend entre ses mains.

### **État de conservation**

oeuvre restaurée , traces de peinture

L'œuvre a été décapée, mais il reste des traces d'apprêt ou de peinture au fond des plis. Les pieds ont été restaurés grossièrement et le bois présente des attaques de vers.

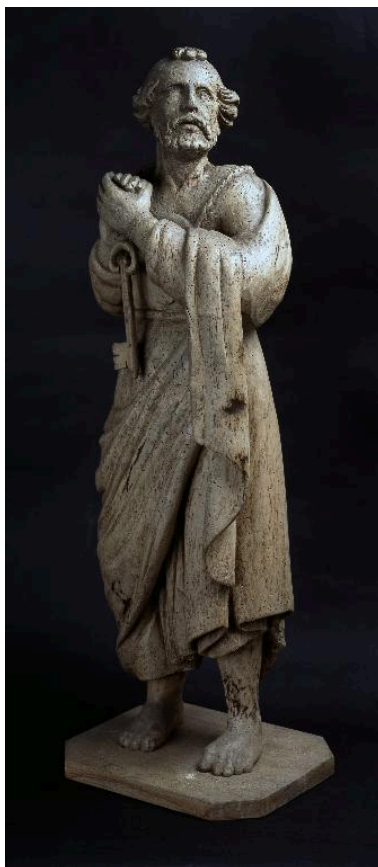
## Statut, intérêt et protection

Statut de la propriété : propriété publique

## Illustrations



Vue d'ensemble.  
Phot. Laurent Jumel  
IVR22\_19966000762ZA



Vue de trois-quarts face.  
Phot. Laurent Jumel  
IVR22\_19956000380XA



Détail du visage du saint.  
Phot. Laurent Jumel  
IVR22\_19956000394XA

## Dossiers liés

**Oeuvre(s) contenue(s) :**

**Oeuvre(s) en rapport :**

Le mobilier de la cathédrale Saint-Pierre de Beauvais (IM60000772) Hauts-de-France, Oise, Beauvais

Auteur(s) du dossier : Nicolas Dejardin, Aline Magnien, Léa Vernier

Copyright(s) : (c) Région Hauts-de-France - Inventaire général

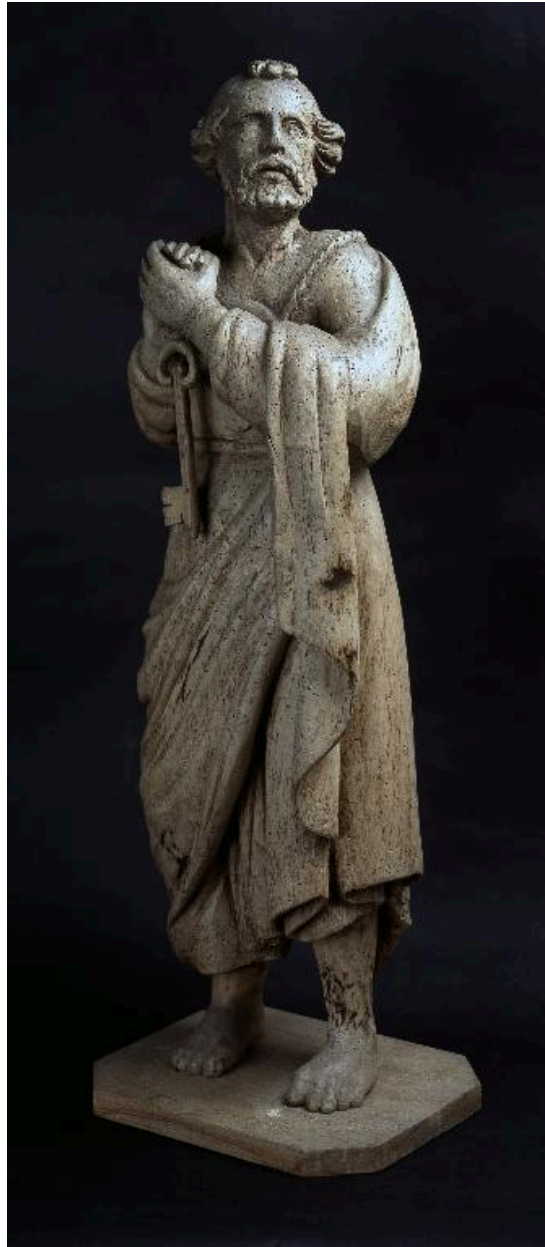


Vue d'ensemble.

IVR22\_19966000762ZA

Auteur de l'illustration : Laurent Jumel

(c) Ministère de la culture - Inventaire général ; (c) AGIR-Pic  
reproduction soumise à autorisation du titulaire des droits d'exploitation



Vue de trois-quarts face.

IVR22\_19956000380XA

Auteur de l'illustration : Laurent Jumel

(c) Ministère de la culture - Inventaire général ; (c) AGIR-Pic  
reproduction soumise à autorisation du titulaire des droits d'exploitation



Détail du visage du saint.

IVR22\_19956000394XA

Auteur de l'illustration : Laurent Jumel

(c) Ministère de la culture - Inventaire général ; (c) AGIR-Pic  
reproduction soumise à autorisation du titulaire des droits d'exploitation