

Hauts-de-France, Somme
Cayeux-sur-Mer
Brighton
37 rue des Marchands, 16 avenue Victor-Hugo

Maison, dite Le Val d'Osne

Références du dossier

Numéro de dossier : IA80001607
Date de l'enquête initiale : 2002
Date(s) de rédaction : 2004
Cadre de l'étude : patrimoine de la villégiature la Côte picarde
Degré d'étude : repéré

Désignation

Dénomination : maison
Appellation : Le Val d'Osne
Parties constituantes non étudiées : jardin

Compléments de localisation

Milieu d'implantation : en écart
Références cadastrales : 1988, AD, 107

Historique

Maison construite entre 1896 et 1899 (imposition du cadastre en 1899) pour Emile Crouzet (source : matrices cadastrales), demeurant à Saint-Maurice. Les cartes postales anciennes montrent qu'à l'origine, l'édifice n'était pas enduit, les briques étant apparentes. Le bow-window en façade était en bois, il est actuellement en ciment.

Période(s) principale(s) : 4e quart 19e siècle
Personne(s) liée(s) à l'histoire de l'oeuvre : Emile Crouzet (commanditaire, attribution par source)

Description

Edifice établi en milieu de parcelle traversante. Edifice de plan massé de deux travées en façade et entrée latérale, couvert d'un toit à croupes. Le gros-oeuvre en briques est recouvert d'un enduit peint. Un bow-window surmonté d'un balcon occupe la travée droite de la façade antérieure, un second, en briques occupe la façade latérale droite au droit de l'entrée.

Éléments descriptifs

Matériau(x) du gros-oeuvre, mise en oeuvre et revêtement : brique ; enduit
Matériau(x) de couverture : ardoise
Étage(s) ou vaisseau(x) : sous-sol, rez-de-chaussée surélevé, 1 étage carré, étage de comble
Type(s) de couverture : toit à longs pans ; croupe

Décor

Techniques : céramique, maçonnerie
Représentations : pilastre
Précision sur les représentations :
Carreaux de céramique portant appellation, de couleur bleue, fréquents sur cette portion de côte. Les chaînes d'angles et jambe sont traitées à la manière de pilastres.

Statut, intérêt et protection

Statut de la propriété : propriété privée

Références documentaires

Documents d'archive

- AD Somme. Série P ; 3 P 182/13, 3 P 182/14 et 3 P182/15. **Cayeux-sur-Mer, matrices cadastrales des propriétés bâties** (1882-1911).
case 664

Documents figurés

- 116 - Cayeux-sur-Mer. Brighton, vue panoramique**, carte postale, par Les Galeries cayolaises éditeur, 1er quart 20e siècle (coll. part.).

Illustrations



La maison, au centre, carte postale,
1er quart 20e siècle (coll. part.).
Phot. Monnehay-Vulliet Marie-Laure
IVR22_20058000505XAB



Vue d'ensemble, élévations
antérieure et latérale droite.
Phot. Elisabeth Justome
IVR22_20048001599NUCA



Vue d'ensemble, élévations
antérieure et latérale gauche.
Phot. Elisabeth Justome
IVR22_20048001600NUCA

Dossiers liés

Dossiers de synthèse :

Les maisons et les immeubles de l'agglomération balnéaire de Cayeux-sur-Mer (IA80001309) Hauts-de-France, Somme, Cayeux-sur-Mer

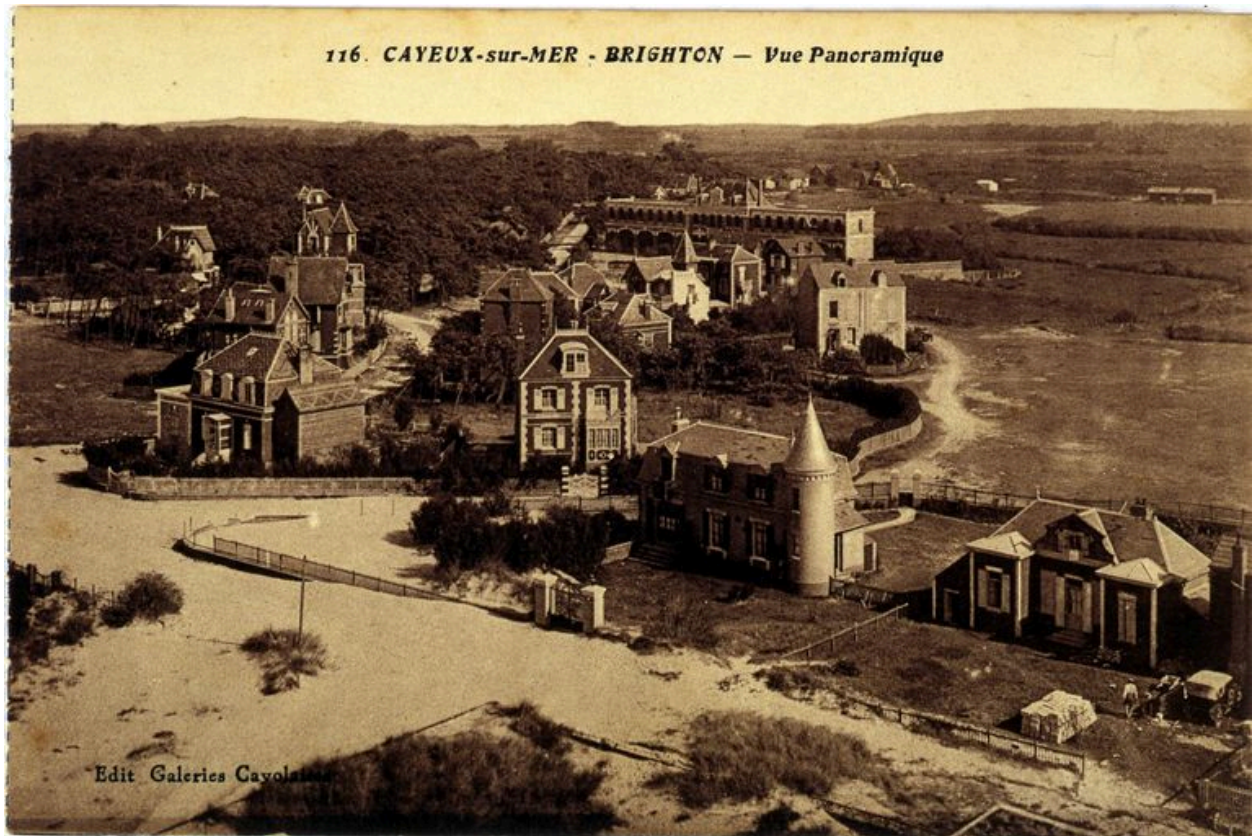
Oeuvre(s) contenue(s) :

Oeuvre(s) en rapport :

La station balnéaire de Brighton à Cayeux-sur-mer (IA80001222) Hauts-de-France, Somme, Cayeux-sur-Mer, Brighton

Auteur(s) du dossier : Elisabeth Justome

Copyright(s) : (c) Région Hauts-de-France - Inventaire général ; (c) Département de la Somme ; (c) SMACOPI



La maison, au centre, carte postale, 1er quart 20e siècle (coll. part.).

IVR22_20058000505XAB

Auteur de l'illustration : Monnehay-Vulliet Marie-Laure

(c) Ministère de la culture - Inventaire général ; (c) Département de la Somme ; (c) SMACOPI ; (c) AGIR-Pic
reproduction soumise à autorisation du titulaire des droits d'exploitation



Vue d'ensemble, élévations antérieure et latérale droite.

IVR22_20048001599NUCA

Auteur de l'illustration : Elisabeth Justome

(c) Région Hauts-de-France - Inventaire général ; (c) Département de la Somme ; (c) SMACOPI
reproduction soumise à autorisation du titulaire des droits d'exploitation



Vue d'ensemble, élévations antérieure et latérale gauche.

IVR22_20048001600NUCA

Auteur de l'illustration : Elisabeth Justome

(c) Région Hauts-de-France - Inventaire général ; (c) Département de la Somme ; (c) SMACOPI
reproduction soumise à autorisation du titulaire des droits d'exploitation