

Hauts-de-France, Somme
Saint-Blimont
rue de l'Abreuvoir

Le mobilier de l'église paroissiale de Saint-Blimont

Références du dossier

Numéro de dossier : IM80002047

Date de l'enquête initiale : 2016

Date(s) de rédaction : 2016

Cadre de l'étude : inventaire topographique Vimeu industriel, mobilier et objets religieux

Désignation

Localisation

Aire d'étude et canton :

Aire d'étude : Communauté d'agglomération de la Baie de Somme, *Canton* : Saint-Valery-sur-Somme

Précisions :

Historique

Auteur(s) de l'oeuvre : Bazin-Latteux

Annexe 1

Le mobilier de l'église paroissiale de Saint-Blimont

Objets classés au titre des Monuments Historiques :

- Statue de Saint Blimont, bois polychrome, H : 140 cm (avec socle), H totale : 169 cm, 16e siècle, autel latéral sud, classement le 21.10.1907
- Reliquaire de Saint Blimont, argent doré, H : 30,5 cm, 15e siècle, trésor de la cathédrale d'Amiens, classement le 01.08.1939
- Fonts baptismaux, pierre, H : 103 cm (sans couvercle), O : 74 cm, 16e siècle, fond de l'église, classement le 12.07.1912
-

Objets inscrits au titre des Monuments Historiques :

- Chandeliers (2), bronze, H : 42 cm, Début 18e siècle, sacristie (dans placard), inscription le 28.02.1990

Objets recensés :

- Dalle funéraire. Inscription : *"ci reposent les corps de Mme Jeanne de Bourrée, veuve de M. Jean François de JULIAC, chevalier Seig. de MANELLE, officier au régiment de Bretagne. Décédée a St Blimont le 7 avril 1814 ; De Mr. Louis François de Juliac, chevalier Seig. De MANELLE, officier des gardes du corps du Roi, colonel de cavalerie cher de l'ordre royal et militaire de St Louis, décédée A St. Blimont le 2 juillet 1828 et de Mme. Marie Louise Angélique Félicité de MERCASTEL, son épouse, de Mme Anne Charles de FAUTEREAU, veuve de Mr Louis François de JULIAC de MANELLE, colonel d'Artillerie, décédée à Abbeville le 24 avril 1815 / A la Mémoire de Delle Marie Françoise de JULIAC de MANELLE, décédée à St Blimont le 29 avril 1938, de dame de JULIAC de MANELLE, née Marie Madeleine de LOUVEL, décédée a St Blimont le 25 X. 1814, de M. Louis François de JULIAC de MANELLE, colonel d'Artillerie gouverneur de Plaisance, officier de la légion d'Honneur, mort au Palais de Plaisance, le 16 brumaire An 14, de Mme LE ROY d'HANTECOURT, née Félicité de JULIAC de MANELLE, décédée a St. Blimont en 1849 / De profundis...*
- Autel latéral nord
- Statue : Vierge à l'enfant, pierre

- Statue : Statue : Saint Bernard, pierre
- Reliquaire
- Reliquaire
- Statue : Vierge à l'enfant écrasant le serpent, bois polychrome
- Christ en croix, bois
- Tableau : Bénédiction des fleurs en Flandre, huile sur toile, 20e siècle. Signature : *H.HOCQUET*
- Tableau : La Sainte Famille, huile sur toile
- Tableau: Descente de Croix, huile sur toile, 17e siècle restauré au 19e siècle. Inscription : *En 1901, Mr CLÉMENT-QUENNEHEN / A fait restaurer ce tableau du XVIIe siècle / Par MM JAMBON et BAILLY de Paris*
- Tableau : La Nativité de la Très Sainte Vierge, début du 20e siècle. Inscription : *LA NATIVITÉ DE LA TRÈS SAINT VIERGE / Don de Mr CLÉMENT-QUENNEHEN (1901)*
- Confessionnal, bois, 20e siècle
- Fonts baptismaux, bois et pierre, 20e siècle
- Chaire à prêcher, bois
- Plaque commémorative des morts pour la France durant la guerre 1914-1918, marbre, 20e siècle

Verrières :

- Baie 1 : Apparition de la Vierge à Bernadette Soubirous, inscription : *SOUVENIR DE M^R L'ABBÉ E.DAMAGNEZ / CURÉ DE LA PAROISSE 1892*
- Baie 2 : Saint évêque
- Baie 3 : Joseph apprend le métier de charpentier à Jésus, inscription : *Latteux Bazin Mesnil St Firmin OISE 1892 / DON DE LA FAMILLE CLOUET 1892*
- Baie 4 : Le mariage de Joseph et Marie, inscription : *DON DE M^R et M^{ME} E.FOUNIER FRUICTIER 1892*
- Baie 5 : La vierge à l'enfant avec un Saint moine, inscription : *A LA MÉMOIRE de M^R l'ABBÉ LESUEUR / SOUVENIR DE M^R ET M^R C. et A.ROCQUE 1892*
- Baie 6 : Apparition du Sacré-Cœur à Marguerite-Marie Alacoque, fin du 19e siècle
- Baie 7 : l'Ange gardien, inscription : *A LA MÉMOIRE D'ANNA POIDEVIN / NÉE LE 28 OCTOBRE 1871 / DÉCÉDÉE LE 24^{DCRBRE} 1887*
- Baie 8 : Le roi Dagobert reçoit son trône, inscription : *DON DE M^R ET M^{ME} ÉLOI BULTEL 1892*
- Baie 9 : Le couronnement de la Vierge, inscription : *DON DE M^R ET M^{ME} D.G. 1892*
- Baie 10 : Saint Évêque soignant un malade / *DON DE M^R ET M^{ME} CARON-FOURNIER 1892*

Illustrations



Statue : Saint Blimont, 16e siècle.
Phot. Thierry Lefébure



Fonts baptismaux, 16e siècle.
Phot. Thierry Lefébure
IVR22_20158000762NUC2A



Autel latéral nord.
Phot. Thierry Lefébure
IVR22_20158000748NUC2A

IVR22_20158000752NUC2A



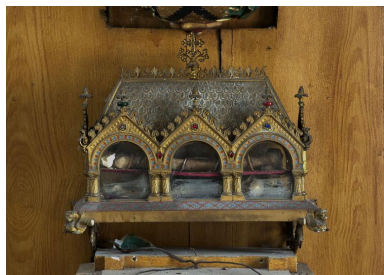
Statue : Vierge à l'enfant
Phot. Thierry Lefébure
IVR22_20158000750NUC2A



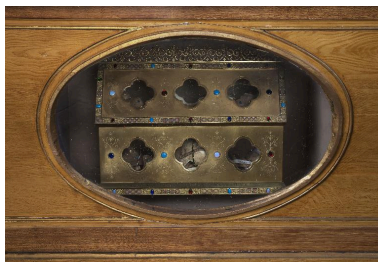
Statue :
Phot. Thierry Lefébure
IVR22_20158000749NUC2A



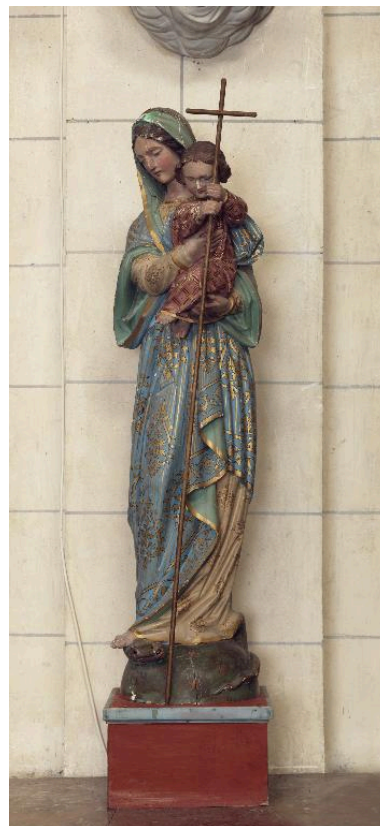
Statue : Saint Bernard.
Phot. Thierry Lefébure
IVR22_20158000751NUC2A



Reliquaire.
Phot. Thierry Lefébure
IVR22_20158000753NUC2A



Reliquaire.
Phot. Thierry Lefébure
IVR22_20158000754NUC2A



Statue : Vierge à l'enfant
écrasant le serpent.
Phot. Thierry Lefébure
IVR22_20158000755NUC2A



Christ en croix.
Phot. Thierry Lefébure
IVR22_20158000756NUC2A



Tableau : Bénédiction des fleurs en Flandre, 20e siècle.
Phot. Thierry Lefébure
IVR22_20158000757NUC2A

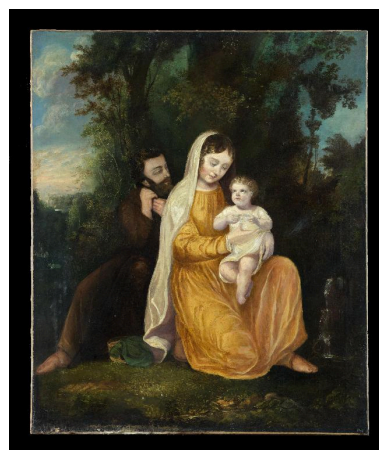


Tableau : La Sainte Famille.
Phot. Thierry Lefébure
IVR22_20158000758NUC2A



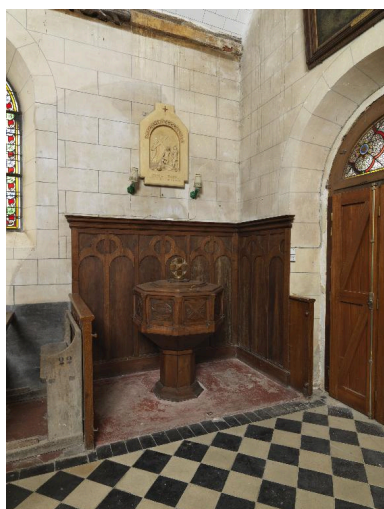
Tableau: Descente de Croix, 17e siècle restauré au 19e siècle.
Phot. Thierry Lefébure
IVR22_20158000759NUC2A



Tableau : La Nativité de la Très Sainte Vierge, début du 20e siècle.
Phot. Thierry Lefébure
IVR22_20158000760NUC2A



Confessionnal, 20e siècle.
Phot. Thierry Lefébure
IVR22_20158000761NUC2A



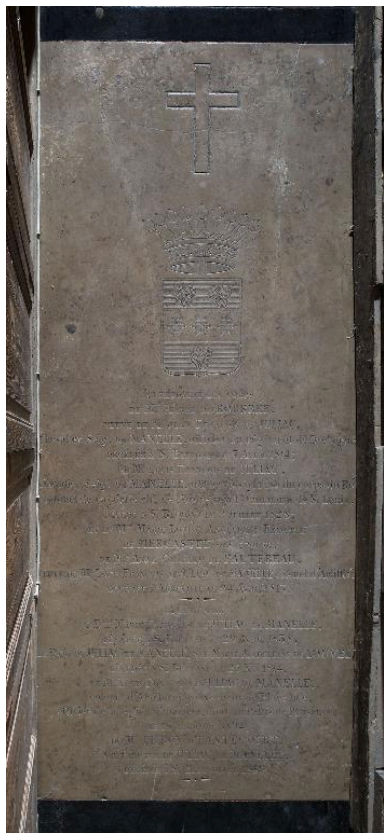
Fonts baptismaux, 20e siècle.
Phot. Thierry Lefébure
IVR22_20158000763NUC2A



Chaire à prêcher.
Phot. Thierry Lefébure
IVR22_20158000764NUC2A



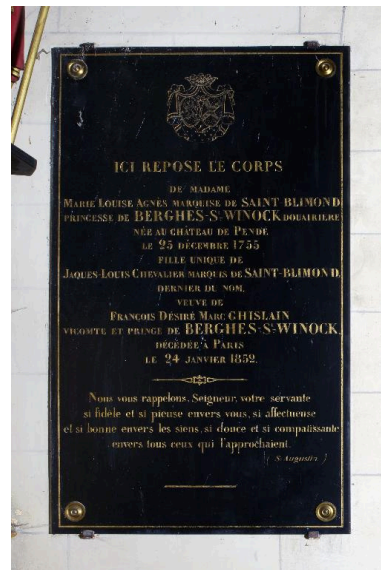
Plaque commémorative
des morts pour la France
durant la guerre 1914-1918.
Phot. Thierry Lefébure
IVR22_20158000765NUC2A



Dalle funéraire de Jeanne de Bourrée,
Louis François de Juliac, Marie de
Mercastel et Anne de Fautereau.
Phot. Thierry Lefébure
IVR22_20158000766NUC2A



Plaque funéraire, 19e siècle.
Phot. Thierry Lefébure
IVR22_20158000767NUC2A



Plaque funéraire, 19e siècle.
Phot. Thierry Lefébure
IVR22_20158000768NUC2A



Baie n°1 : Apparition de
la Vierge à Bernadette
Soubirous, fin du 19e siècle.
Phot. Thierry Lefébure
IVR22_20158000769NUC2A



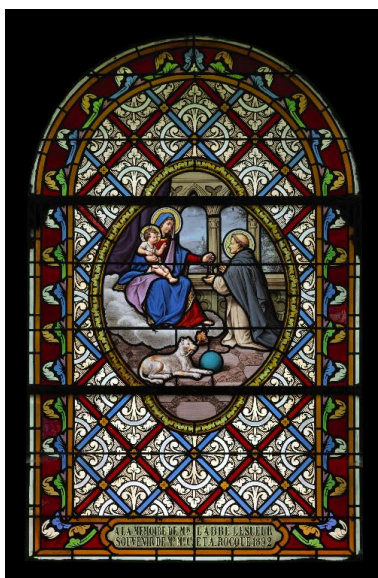
Baie n°2: Saint évêque,
fin du 19e siècle.
Phot. Thierry Lefébure
IVR22_20158000770NUC2A



Baie n°3 : Joseph apprend
le métier de charpentier
à Jésus, fin du 19e siècle.
Phot. Thierry Lefébure
IVR22_20158000771NUC2A



Baie n°4 : Le mariage de Joseph et Marie, fin du 19e siècle.
Phot. Thierry Lefébure
IVR22_20158000772NUC2A



Baie n°5 : La vierge à l'enfant avec un Saint moine.
Phot. Thierry Lefébure
IVR22_20158000773NUC2A



Baie n°6 : Apparition du Sacré-Cœur à Marguëtrite-Marie Alacoque, fin du 19e siècle.
Phot. Thierry Lefébure
IVR22_20158000774NUC2A



Baie n°7 : l'Ange gardien, fin du 19e siècle.
Phot. Thierry Lefébure
IVR22_20158000775NUC2A



Baie n°8 : Le roi Dagobert reçoit son trône, fin du 19e siècle.
Phot. Thierry Lefébure
IVR22_20158000776NUC2A



Baie n°9 : Le couronnement de la Vierge, fin du 19e siècle.
Phot. Thierry Lefébure
IVR22_20158000777NUC2A



Baie n°10 : Saint Évêque soignant
un malade, fin du 19e siècle.
Phot. Thierry Lefébure
IVR22_20158000778NUC2A

Dossiers liés

Objet(s) contenu(s) dans l'édifice :

Église paroissiale et ancien cimetière Saint-Blimont (IA80010209) Hauts-de-France, Somme, Saint-Blimont, rue de l'Abreuvoir

Auteur(s) du dossier : Frédéric-Nicolas Kocourek

Copyright(s) : (c) Région Hauts-de-France - Inventaire général ; (c) Syndicat mixte Baie de Somme - Trois Vallées



Statue : Saint Blimont, 16e siècle.

IVR22_20158000752NUC2A

Auteur de l'illustration : Thierry Lefébure

(c) Région Hauts-de-France - Inventaire général ; (c) Baie de Somme - Trois Vallées
reproduction soumise à autorisation du titulaire des droits d'exploitation



Fonts baptimaux, 16e siècle.

IVR22_20158000762NUC2A

Auteur de l'illustration : Thierry Lefébure

(c) Région Hauts-de-France - Inventaire général ; (c) Baie de Somme - Trois Vallées
reproduction soumise à autorisation du titulaire des droits d'exploitation



Autel latéral nord.

IVR22_20158000748NUC2A

Auteur de l'illustration : Thierry Lefébure

(c) Région Hauts-de-France - Inventaire général ; (c) Baie de Somme - Trois Vallées
reproduction soumise à autorisation du titulaire des droits d'exploitation

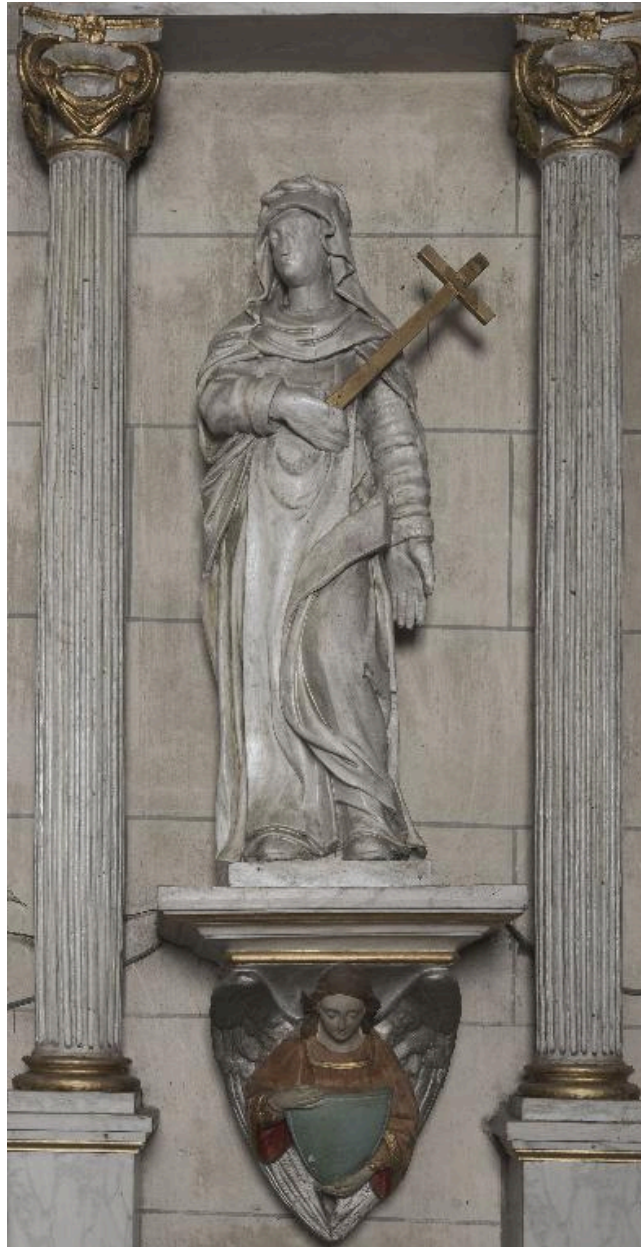


Statue : Vierge à l'enfant

IVR22_20158000750NUC2A

Auteur de l'illustration : Thierry Lefébure

(c) Région Hauts-de-France - Inventaire général ; (c) Baie de Somme - Trois Vallées
reproduction soumise à autorisation du titulaire des droits d'exploitation



Statue :

IVR22_20158000749NUC2A

Auteur de l'illustration : Thierry Lefébure

(c) Région Hauts-de-France - Inventaire général ; (c) Baie de Somme - Trois Vallées
reproduction soumise à autorisation du titulaire des droits d'exploitation



Statue : Saint Bernard.

IVR22_20158000751NUC2A

Auteur de l'illustration : Thierry Lefébure

(c) Région Hauts-de-France - Inventaire général ; (c) Baie de Somme - Trois Vallées
reproduction soumise à autorisation du titulaire des droits d'exploitation



Reliquaire.

IVR22_20158000753NUC2A

Auteur de l'illustration : Thierry Lefébure

(c) Région Hauts-de-France - Inventaire général ; (c) Baie de Somme - Trois Vallées
reproduction soumise à autorisation du titulaire des droits d'exploitation

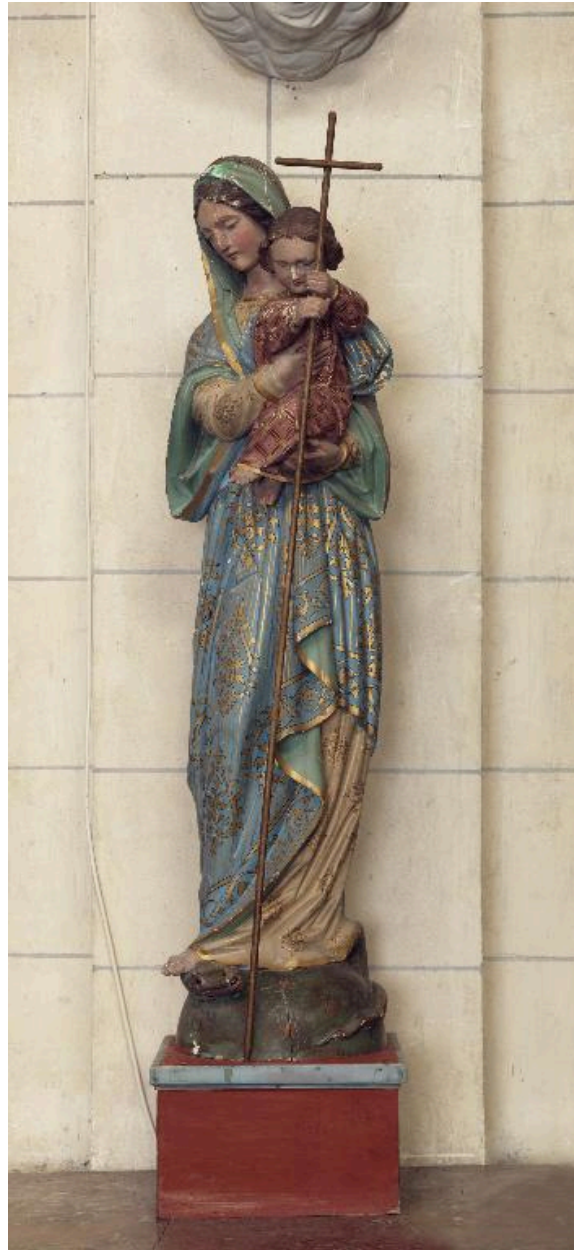


Reliquaire.

IVR22_20158000754NUC2A

Auteur de l'illustration : Thierry Lefébure

(c) Région Hauts-de-France - Inventaire général ; (c) Baie de Somme - Trois Vallées
reproduction soumise à autorisation du titulaire des droits d'exploitation

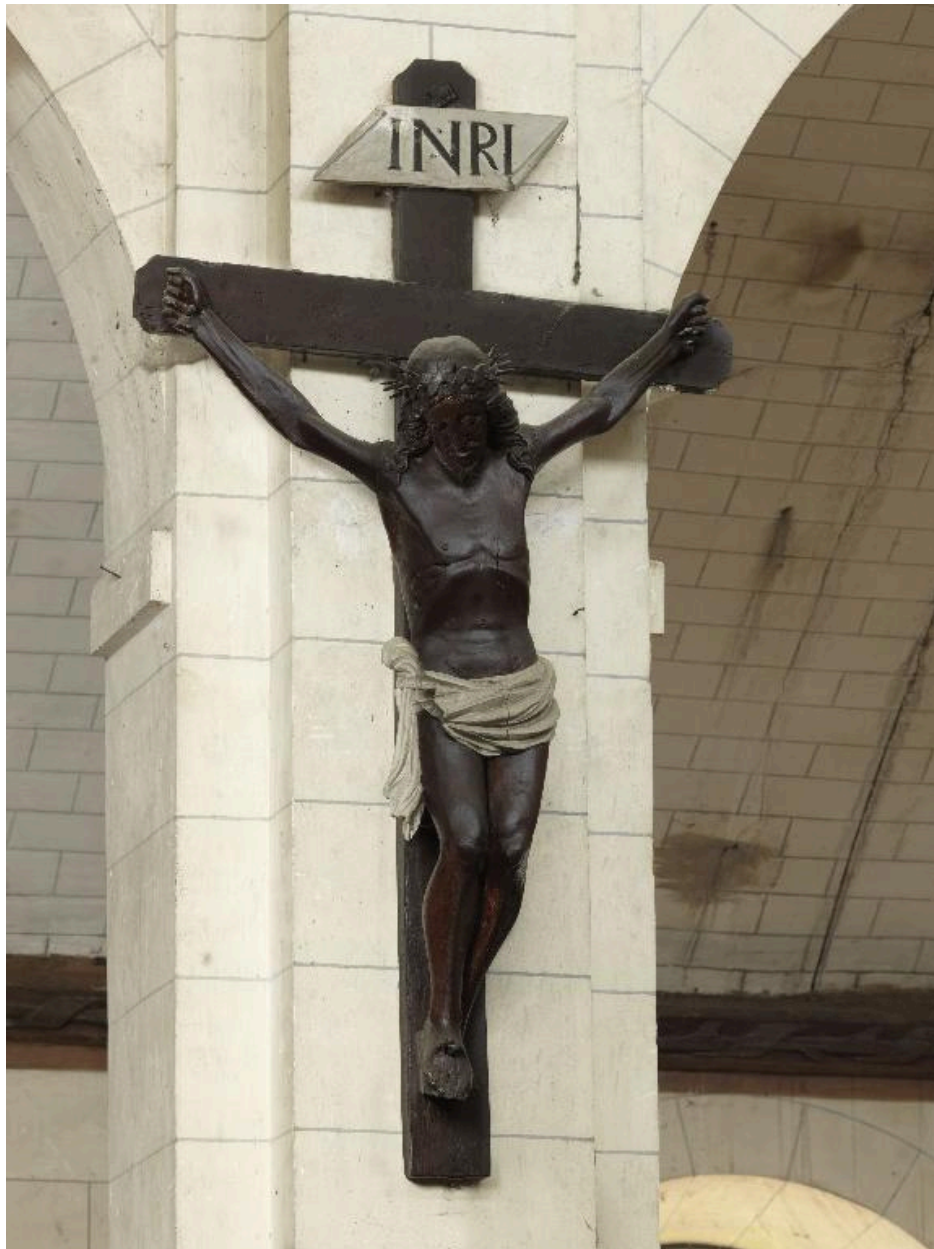


Statue : Vierge à l'enfant écrasant le serpent.

IVR22_20158000755NUC2A

Auteur de l'illustration : Thierry Lefébure

(c) Région Hauts-de-France - Inventaire général ; (c) Baie de Somme - Trois Vallées
reproduction soumise à autorisation du titulaire des droits d'exploitation



Christ en croix.

IVR22_20158000756NUC2A

Auteur de l'illustration : Thierry Lefébure

(c) Région Hauts-de-France - Inventaire général ; (c) Baie de Somme - Trois Vallées
reproduction soumise à autorisation du titulaire des droits d'exploitation



Tableau : Bénédiction des fleurs en Flandre, 20e siècle.

IVR22_20158000757NUC2A

Auteur de l'illustration : Thierry Lefébure

(c) Région Hauts-de-France - Inventaire général ; (c) Baie de Somme - Trois Vallées
reproduction soumise à autorisation du titulaire des droits d'exploitation



Tableau : La Sainte Famille.

IVR22_20158000758NUC2A

Auteur de l'illustration : Thierry Lefébure

(c) Région Hauts-de-France - Inventaire général ; (c) Baie de Somme - Trois Vallées
reproduction soumise à autorisation du titulaire des droits d'exploitation

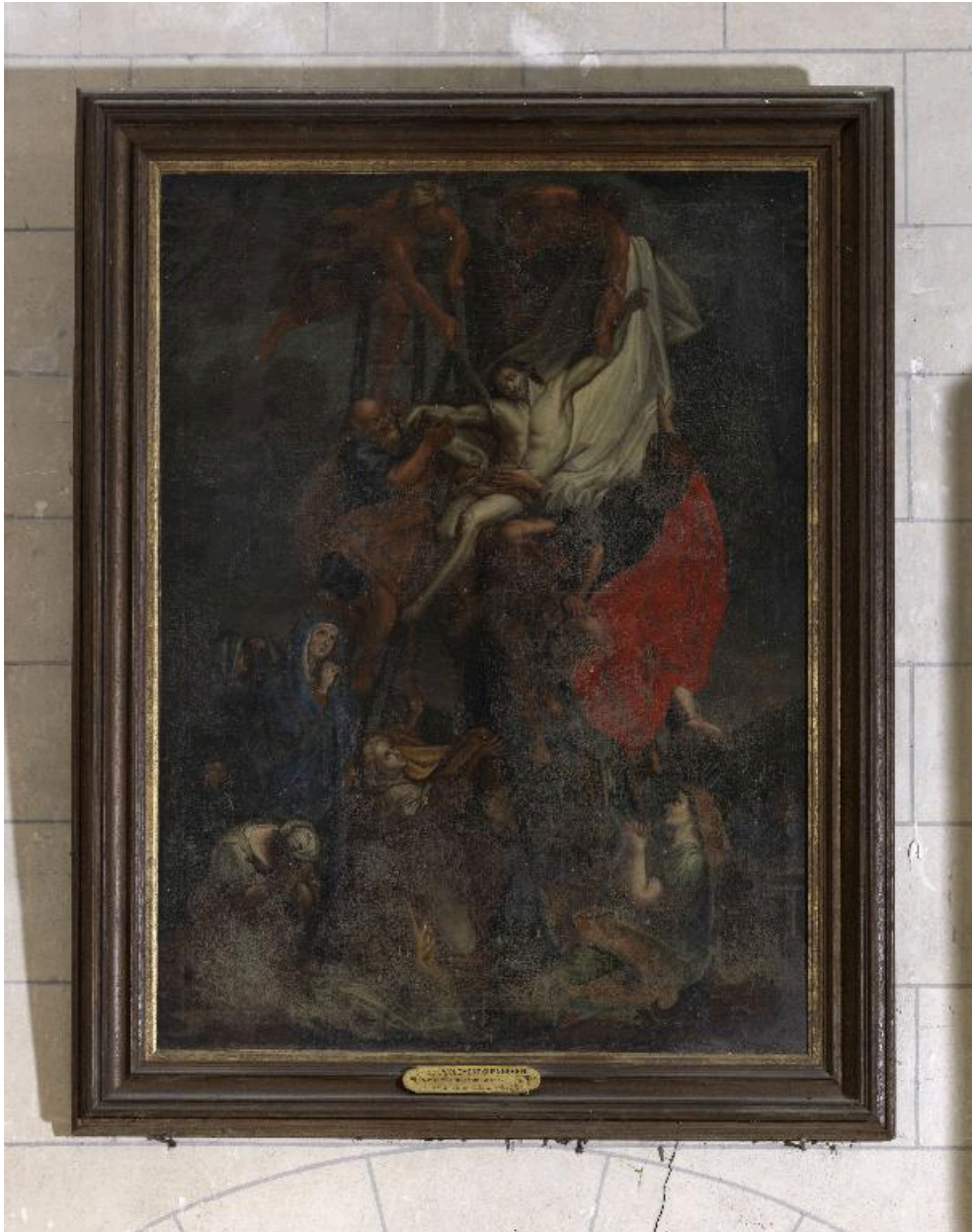


Tableau: Descente de Croix, 17e siècle restauré au 19e siècle.

IVR22_20158000759NUC2A

Auteur de l'illustration : Thierry Lefébure

(c) Région Hauts-de-France - Inventaire général ; (c) Baie de Somme - Trois Vallées
reproduction soumise à autorisation du titulaire des droits d'exploitation



Tableau : La Nativité de la Très Sainte Vierge, début du 20e siècle.

IVR22_20158000760NUC2A

Auteur de l'illustration : Thierry Lefébure

(c) Région Hauts-de-France - Inventaire général ; (c) Baie de Somme - Trois Vallées
reproduction soumise à autorisation du titulaire des droits d'exploitation

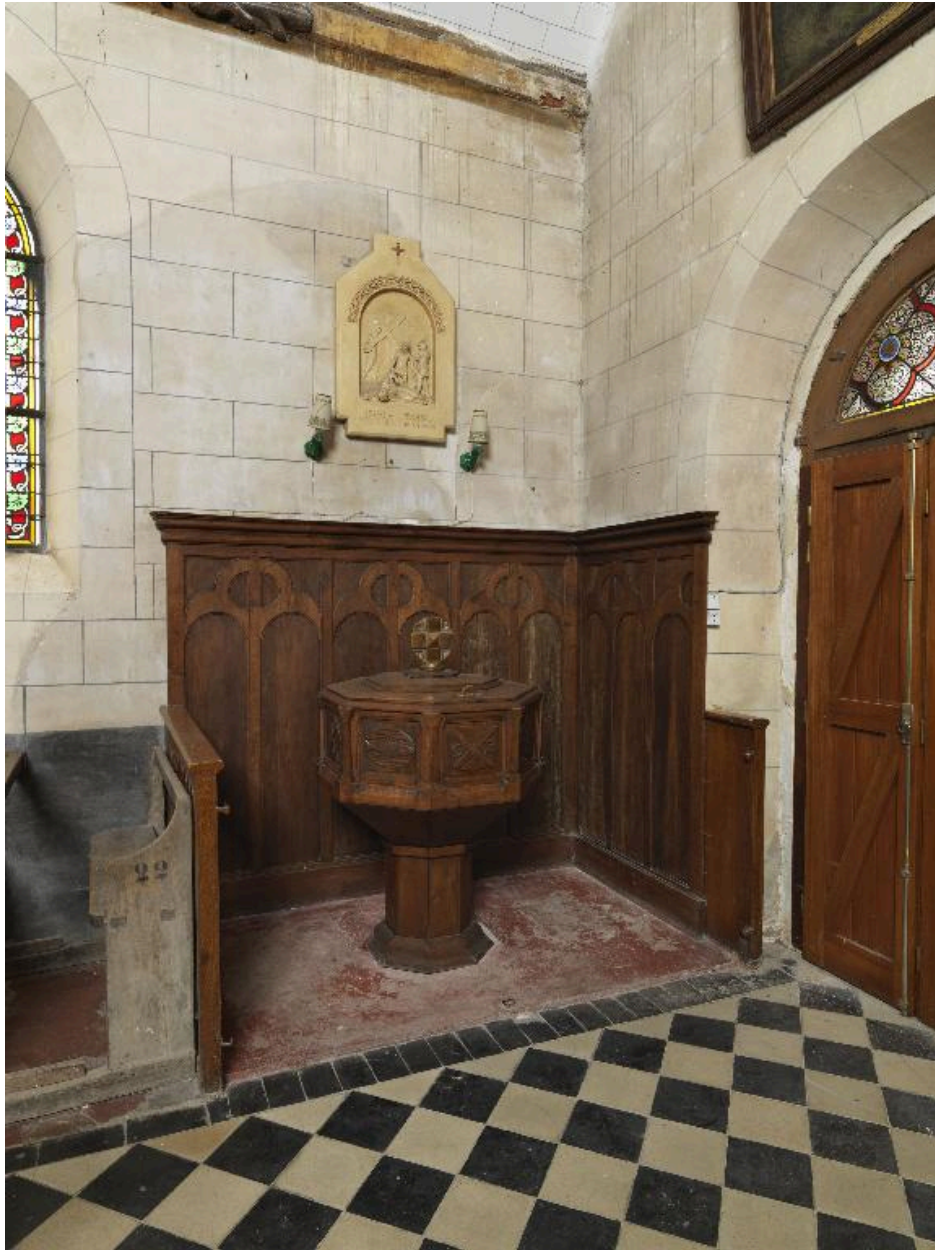


Confessionnal, 20e siècle.

IVR22_20158000761NUC2A

Auteur de l'illustration : Thierry Lefébure

(c) Région Hauts-de-France - Inventaire général ; (c) Baie de Somme - Trois Vallées
reproduction soumise à autorisation du titulaire des droits d'exploitation



Fonts baptismaux, 20e siècle.

IVR22_20158000763NUC2A

Auteur de l'illustration : Thierry Lefébure

(c) Région Hauts-de-France - Inventaire général ; (c) Baie de Somme - Trois Vallées
reproduction soumise à autorisation du titulaire des droits d'exploitation



Chaire à prêcher.

IVR22_20158000764NUC2A

Auteur de l'illustration : Thierry Lefébure

(c) Région Hauts-de-France - Inventaire général ; (c) Baie de Somme - Trois Vallées
reproduction soumise à autorisation du titulaire des droits d'exploitation

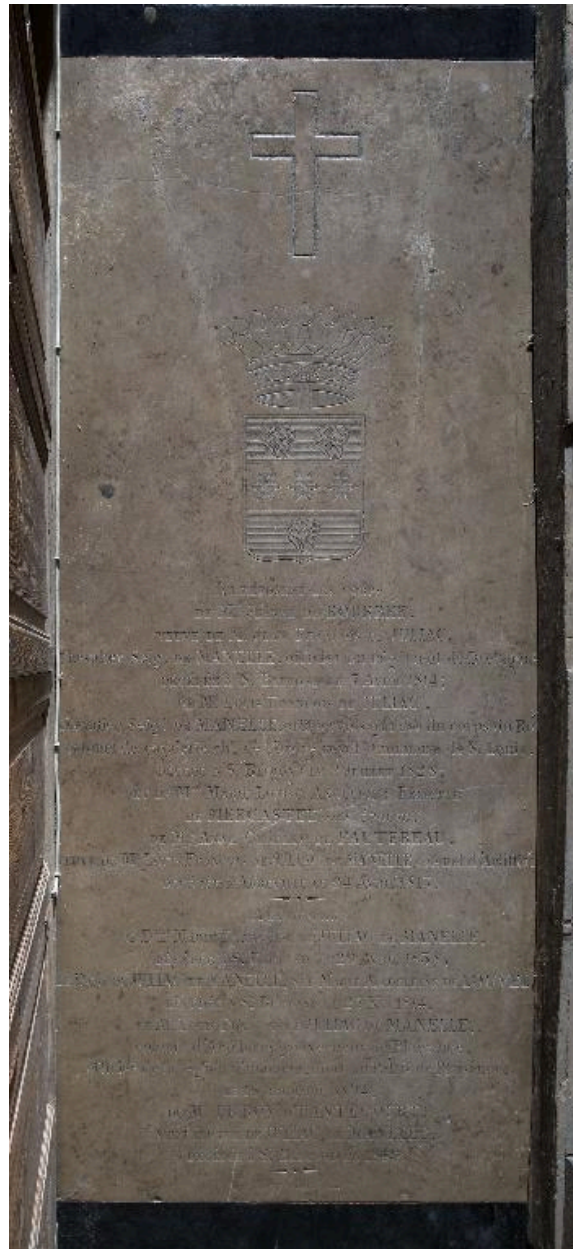


Plaque commémorative des morts pour la France durant la guerre 1914-1918.

IVR22_20158000765NUC2A

Auteur de l'illustration : Thierry Lefébure

(c) Région Hauts-de-France - Inventaire général ; (c) Baie de Somme - Trois Vallées
reproduction soumise à autorisation du titulaire des droits d'exploitation



Dalle funéraire de Jeanne de Bourrée, Louis François de Juliac, Marie de Mercastel et Anne de Fautereau.

IVR22_20158000766NUC2A

Auteur de l'illustration : Thierry Lefébure

(c) Région Hauts-de-France - Inventaire général ; (c) Baie de Somme - Trois Vallées
reproduction soumise à autorisation du titulaire des droits d'exploitation

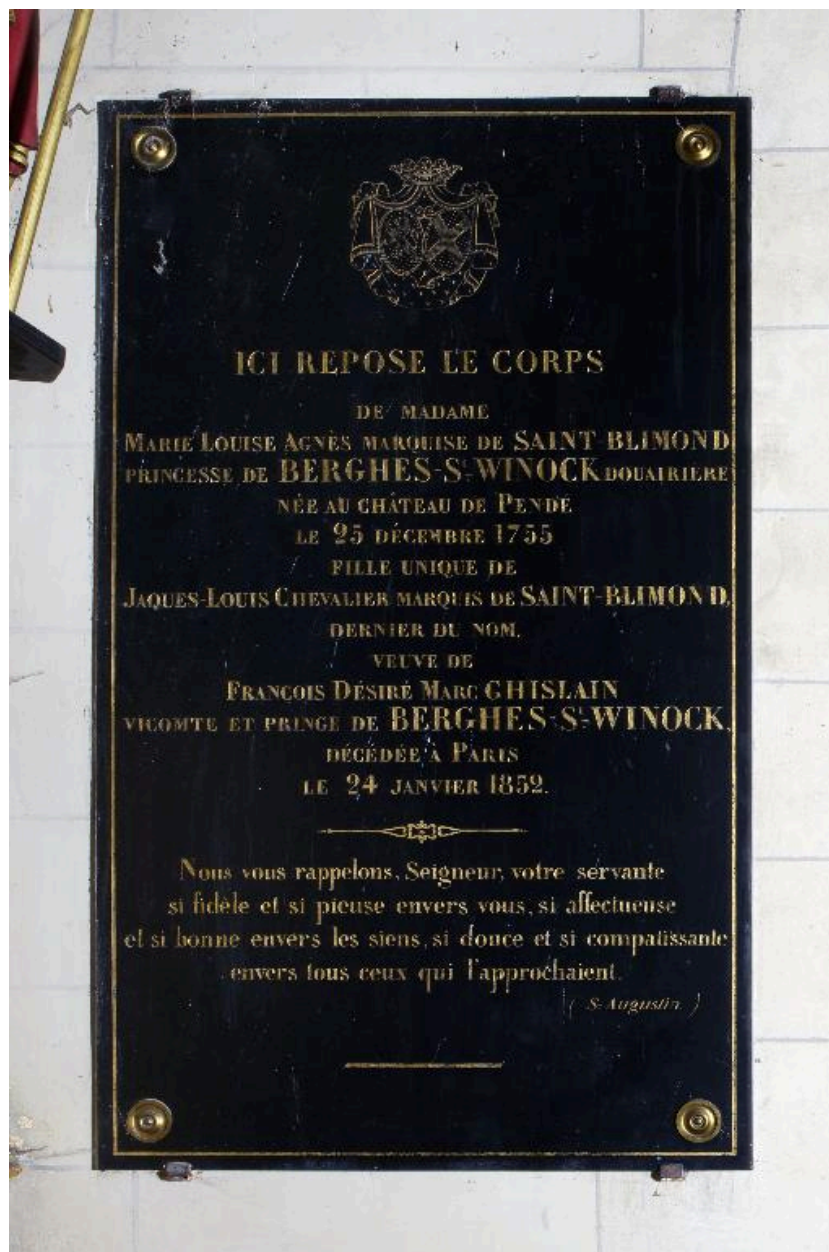


Plaque funéraire, 19e siècle.

IVR22_20158000767NUC2A

Auteur de l'illustration : Thierry Lefébure

(c) Région Hauts-de-France - Inventaire général ; (c) Baie de Somme - Trois Vallées
reproduction soumise à autorisation du titulaire des droits d'exploitation



Plaque funéraire, 19e siècle.

IVR22_20158000768NUC2A

Auteur de l'illustration : Thierry Lefébure

(c) Région Hauts-de-France - Inventaire général ; (c) Baie de Somme - Trois Vallées
reproduction soumise à autorisation du titulaire des droits d'exploitation



Baie n°1 : Apparition de la Vierge à Bernadette Soubirous, fin du 19e siècle.

IVR22_20158000769NUC2A

Auteur de l'illustration : Thierry Lefébure

(c) Région Hauts-de-France - Inventaire général ; (c) Baie de Somme - Trois Vallées
reproduction soumise à autorisation du titulaire des droits d'exploitation



Baie n°2: Saint évêque, fin du 19e siècle.

IVR22_20158000770NUC2A

Auteur de l'illustration : Thierry Lefébure

(c) Région Hauts-de-France - Inventaire général ; (c) Baie de Somme - Trois Vallées
reproduction soumise à autorisation du titulaire des droits d'exploitation



Baie n°3 : Joseph apprend le métier de charpentier à Jésus, fin du 19e siècle.

IVR22_20158000771NUC2A

Auteur de l'illustration : Thierry Lefébure

(c) Région Hauts-de-France - Inventaire général ; (c) Baie de Somme - Trois Vallées
reproduction soumise à autorisation du titulaire des droits d'exploitation



Baie n°4 : Le mariage de Joseph et Marie, fin du 19e siècle.

IVR22_20158000772NUC2A

Auteur de l'illustration : Thierry Lefébure

(c) Région Hauts-de-France - Inventaire général ; (c) Baie de Somme - Trois Vallées
reproduction soumise à autorisation du titulaire des droits d'exploitation



Baie n°5 : La vierge à l'enfant avec un Saint moine.

IVR22_20158000773NUC2A

Auteur de l'illustration : Thierry Lefébure

(c) Région Hauts-de-France - Inventaire général ; (c) Baie de Somme - Trois Vallées
reproduction soumise à autorisation du titulaire des droits d'exploitation



Baie n°6 : Apparition du Sacré-Cœur à Marguerite-Marie Alacoque, fin du 19e siècle.

IVR22_20158000774NUC2A

Auteur de l'illustration : Thierry Lefébure

(c) Région Hauts-de-France - Inventaire général ; (c) Baie de Somme - Trois Vallées
reproduction soumise à autorisation du titulaire des droits d'exploitation



Baie n°7 : l'Ange gardien, fin du 19e siècle.

IVR22_20158000775NUC2A

Auteur de l'illustration : Thierry Lefébure

(c) Région Hauts-de-France - Inventaire général ; (c) Baie de Somme - Trois Vallées
reproduction soumise à autorisation du titulaire des droits d'exploitation



Baie n°8 : Le roi Dagobert reçoit son trône, fin du 19e siècle.

IVR22_20158000776NUC2A

Auteur de l'illustration : Thierry Lefébure

(c) Région Hauts-de-France - Inventaire général ; (c) Baie de Somme - Trois Vallées
reproduction soumise à autorisation du titulaire des droits d'exploitation



Baie n°9 : Le couronnement de la Vierge, fin du 19e siècle.

IVR22_20158000777NUC2A

Auteur de l'illustration : Thierry Lefébure

(c) Région Hauts-de-France - Inventaire général ; (c) Baie de Somme - Trois Vallées
reproduction soumise à autorisation du titulaire des droits d'exploitation



Baie n°10 : Saint Évêque soignant un malade, fin du 19e siècle.

IVR22_20158000778NUC2A

Auteur de l'illustration : Thierry Lefébure

(c) Région Hauts-de-France - Inventaire général ; (c) Baie de Somme - Trois Vallées
reproduction soumise à autorisation du titulaire des droits d'exploitation