

Hauts-de-France, Somme
Fort-Mahon-Plage
Eglise paroissiale de l'Assomption-de-la-Sainte-Vierge, avenue de la Plage

Peintures monumentales : les litanies de la Vierge

Références du dossier

Numéro de dossier : IM80000804
Date de l'enquête initiale : 2002
Date(s) de rédaction : 2004
Cadre de l'étude : patrimoine de la villégiature la Côte picarde, mobilier et objets religieux
Degré d'étude : étudié

Désignation

Dénomination : peinture monumentale
Titres : Litanies de la Vierge (les)

Compléments de localisation

Milieu d'implantation : en ville
Emplacement dans l'édifice : chœur

Historique

Cet important ensemble peint forme un ensemble cohérent avec le chemin de croix et a été réalisé en 1938 par le peintre parisien A. Bourgeois.

Période(s) principale(s) : 2e quart 20e siècle
Dates : 1938
Auteur(s) de l'oeuvre : A. Bourgeois (peintre)

Description

Peintures murales peintes sur enduit.

Éléments descriptifs

Catégorie(s) technique(s) : peinture murale

Matériaux : enduit (support) : peint

Mesures :

Représentations :

ange: phylactère
symboles des litanies ; en médaillon
monogramme ; M.A.
ornement à forme végétale ; lys, rosace

Phylactères tenus par des anges et symboles des litanies de la Vierge dans des médaillons. Monogramme de la Vierge au sommet de l'arc triomphal. Des rosaces soulignent les lignes de l'arc triomphal et des fleurs de lys stylisés complètent l'iconographie.

Inscriptions & marques : inscription concernant l'iconographie (latin)

Précisions et transcriptions :

Traduction des inscriptions sur les phylactères : Secours des chrétiens, Consolatrice des affligés, Refuge des Pêcheurs (voûte du chœur) ; Assomption de Marie au ciel (arc triomphal). Nombreuses litanies de la Vierge complétées par des psaumes ou cantiques : QUASI/PALMA (Comme une palme), OLIVA/ FRUCTIFERA (olivier fécond).

État de conservation

mauvais état

La peinture s'écaille par endroits.

Statut, intérêt et protection

Remarquable ensemble présentant un programme iconographique très riche dans un style Art Déco teinté d'influence néo-byzantine.

Intérêt de l'œuvre : à signaler

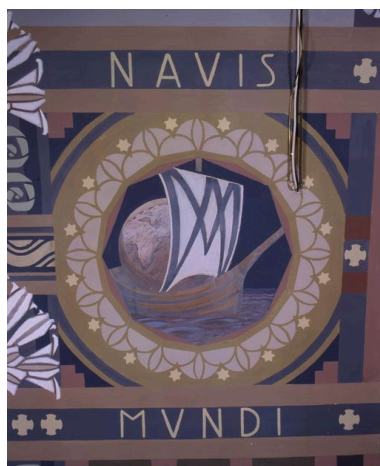
Statut de la propriété : propriété d'une association culturelle

Illustrations



AUXILIUM CHRISTIANORUM
(Secours des chrétiens),
CONSOLATRIX AFFLICTORUM
(Consolatrice des affligés),
REFUGIUM PECCATORUM
(Refuge des pêcheurs) :
détail de la voûte du chœur.

Phot. Marie-Laure Monnehay-Vulliet
IVR22_20048000072XA



NAVIS MUNDI (Nef du
monde), position 15 sur le plan.

Phot. Marie-Laure Monnehay-Vulliet
IVR22_20038001219XA

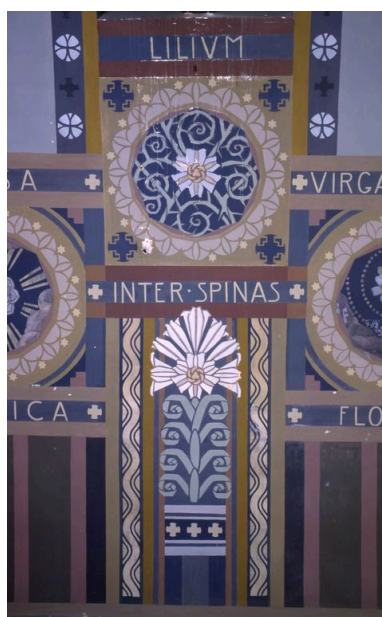


TURRIS DAVIDICA (Tour de
David), position 16 sur le plan.

Phot. Marie-Laure Monnehay-Vulliet
IVR22_20038001222XA



VIRGA AARON FLORIDA
(Bâton fleuri d'Aaron),
position 17 sur le plan.
Phot. Marie-Laure Monnehay-Vulliet
IVR22_20038001218XA



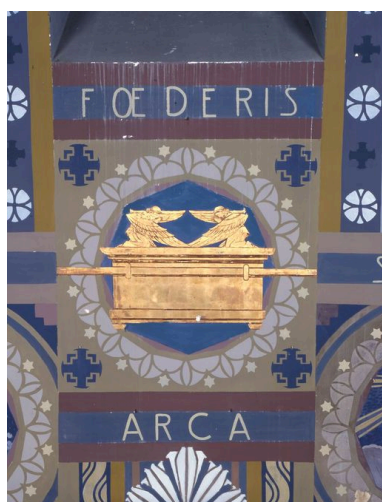
LILIUM INTER SPINAS (Lys entre
les épines), position 18 sur le plan.
Phot. Marie-Laure Monnehay-Vulliet
IVR22_20038001217XA



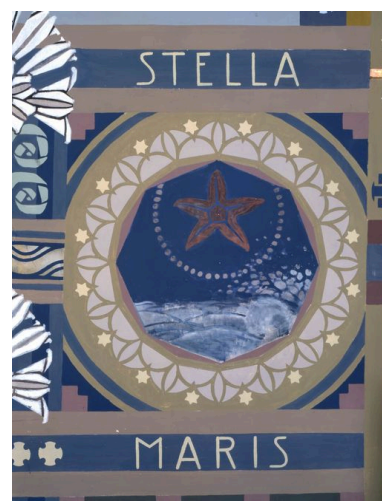
ROSA MYSTICA (Rose
mystique), position 19 sur le plan.
Phot. Marie-Laure Monnehay-Vulliet
IVR22_20038001220XA



STELLA MATUTINA (Etoile
du matin), position 20 sur le plan.
Phot. Marie-Laure Monnehay-Vulliet
IVR22_20038001221XA



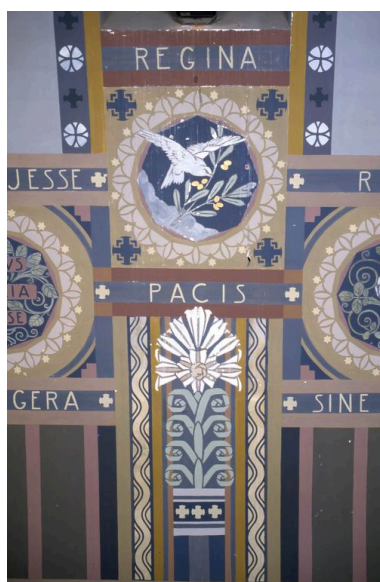
FOEDERIS ARCA (Arche
d'alliance), position 21 sur le plan.
Phot. Marie-Laure Monnehay-Vulliet
IVR22_20048000001XA



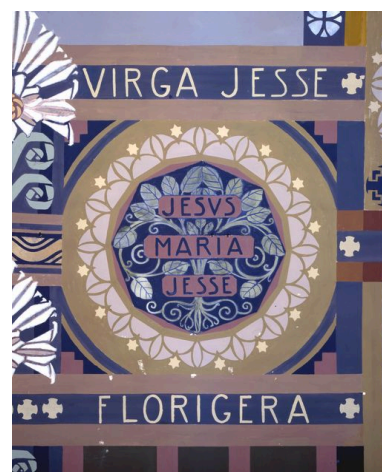
STELLA MARIS (Etoile de la
mer), position 22 sur le plan.
Phot. Marie-Laure Monnehay-Vulliet
IVR22_20048000002XA



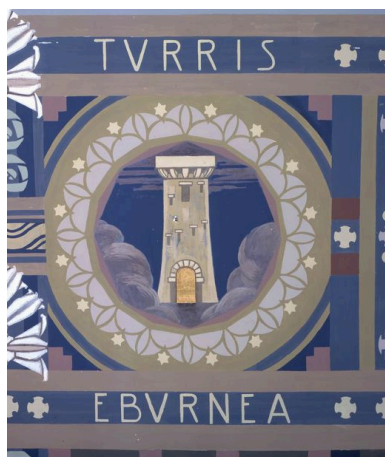
ROSA SINE SPINA (Rose sans épine), position 23 sur le plan.
Phot. Marie-Laure Monnehay-Vulliet
IVR22_20048000003XA



REGINA PACIS (Reine de la Paix), position 24 sur le plan.
Phot. Marie-Laure Monnehay-Vulliet
IVR22_20048000004XA



VIRGA JESSE FLORIGERA
(Rameau fleuri de Jesse),
position 25 sur le plan.
Phot. Marie-Laure Monnehay-Vulliet
IVR22_20048000005XA



TURRIS EBURNEA (Tour d'ivoire), position 26 sur le plan.
Phot. Marie-Laure Monnehay-Vulliet
IVR22_20048000006XA



JANVA COELI (Porte du ciel), position 27 sur le plan.
Phot. Marie-Laure Monnehay-Vulliet
IVR22_20048000007XA

Dossiers liés

Oeuvre(s) contenue(s) :

Oeuvre(s) en rapport :

Les objets mobiliers étudiés de l'église paroissiale de Fort-Mahon-Plage (IM80000808) Hauts-de-France, Somme, Fort-Mahon-Plage, Eglise paroissiale de l'Assomption-de-la-Sainte-Vierge, avenue de la Plage
Chemin de croix (IM80000803) Hauts-de-France, Somme, Fort-Mahon-Plage, Eglise paroissiale de l'Assomption-de-la-Sainte-Vierge, avenue de la Plage

Auteur(s) du dossier : Elisabeth Justome, Hélène Schill-Fenninger, Christiane Riboulleau

Copyright(s) : (c) Région Hauts-de-France - Inventaire général ; (c) Département de la Somme ; (c) SMACOPI

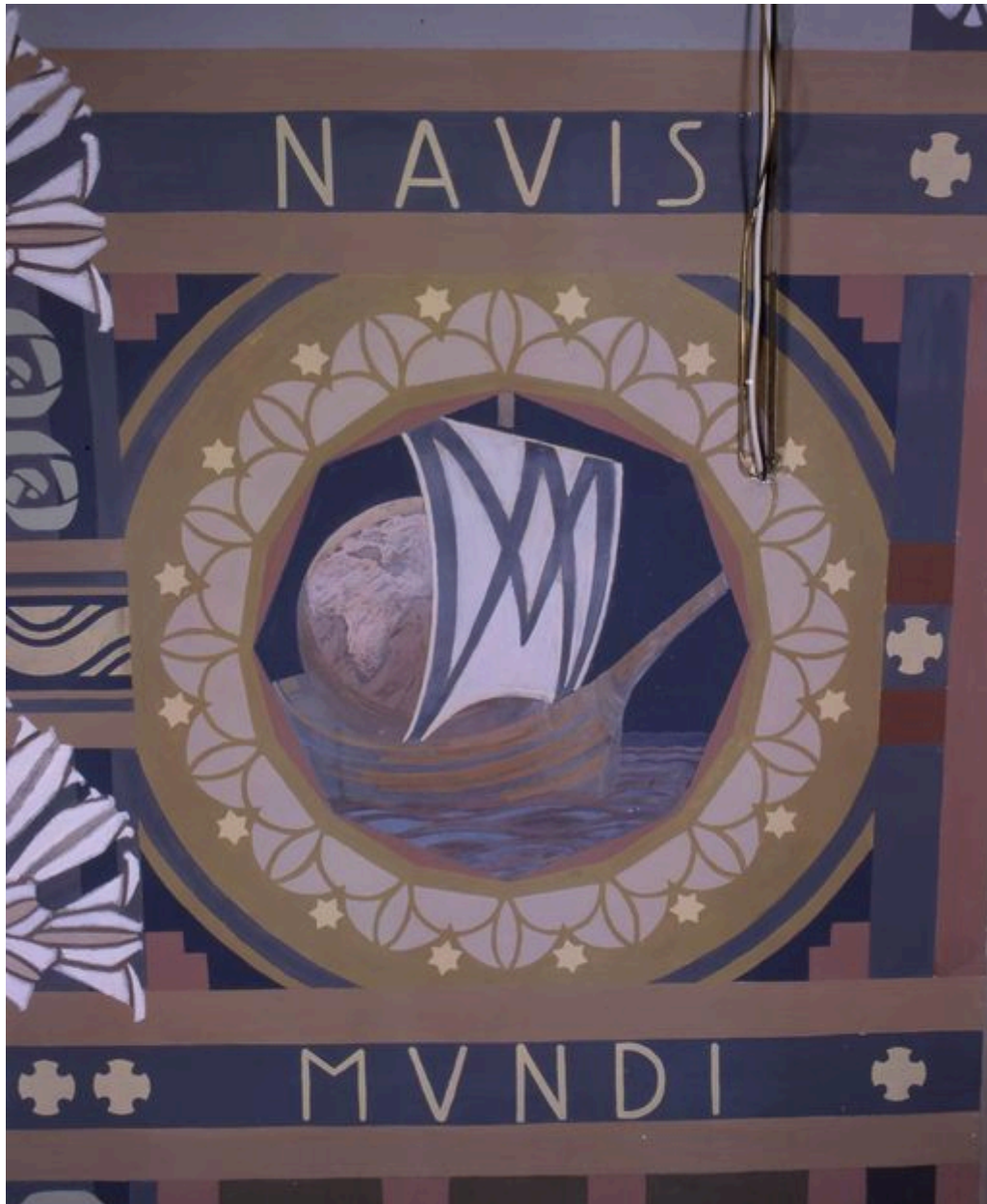


AUXILIUM CHRISTIANORUM (Secours des chrétiens), CONSOLATRIX AFFLICTORUM (Consolatrice des affligés), REFUGIUM PECCATORUM (Refuge des pêcheurs) : détail de la voûte du chœur.

IVR22_20048000072XA

Auteur de l'illustration : Marie-Laure Monnehay-Vulliet

(c) Ministère de la culture - Inventaire général ; (c) Département de la Somme ; (c) SMACOPI ; (c) AGIR-Pic
reproduction soumise à autorisation du titulaire des droits d'exploitation



NAVIS MUNDI (Nef du monde), position 15 sur le plan.

IVR22_20038001219XA

Auteur de l'illustration : Marie-Laure Monnehay-Vulliet

(c) Ministère de la culture - Inventaire général ; (c) Département de la Somme ; (c) SMACOPI ; (c) AGIR-Pic
reproduction soumise à autorisation du titulaire des droits d'exploitation



TURRIS DAVIDICA (Tour de David), position 16 sur le plan.

IVR22_20038001222XA

Auteur de l'illustration : Marie-Laure Monnehay-Vulliet

(c) Ministère de la culture - Inventaire général ; (c) Département de la Somme ; (c) SMACOPI ; (c) AGIR-Pic
reproduction soumise à autorisation du titulaire des droits d'exploitation



VIRGA AARON FLORIDA (Bâton fleuri d'Aaron), position 17 sur le plan.

IVR22_20038001218XA

Auteur de l'illustration : Marie-Laure Monnehay-Vulliet

(c) Ministère de la culture - Inventaire général ; (c) Département de la Somme ; (c) SMACOPI ; (c) AGIR-Pic
reproduction soumise à autorisation du titulaire des droits d'exploitation

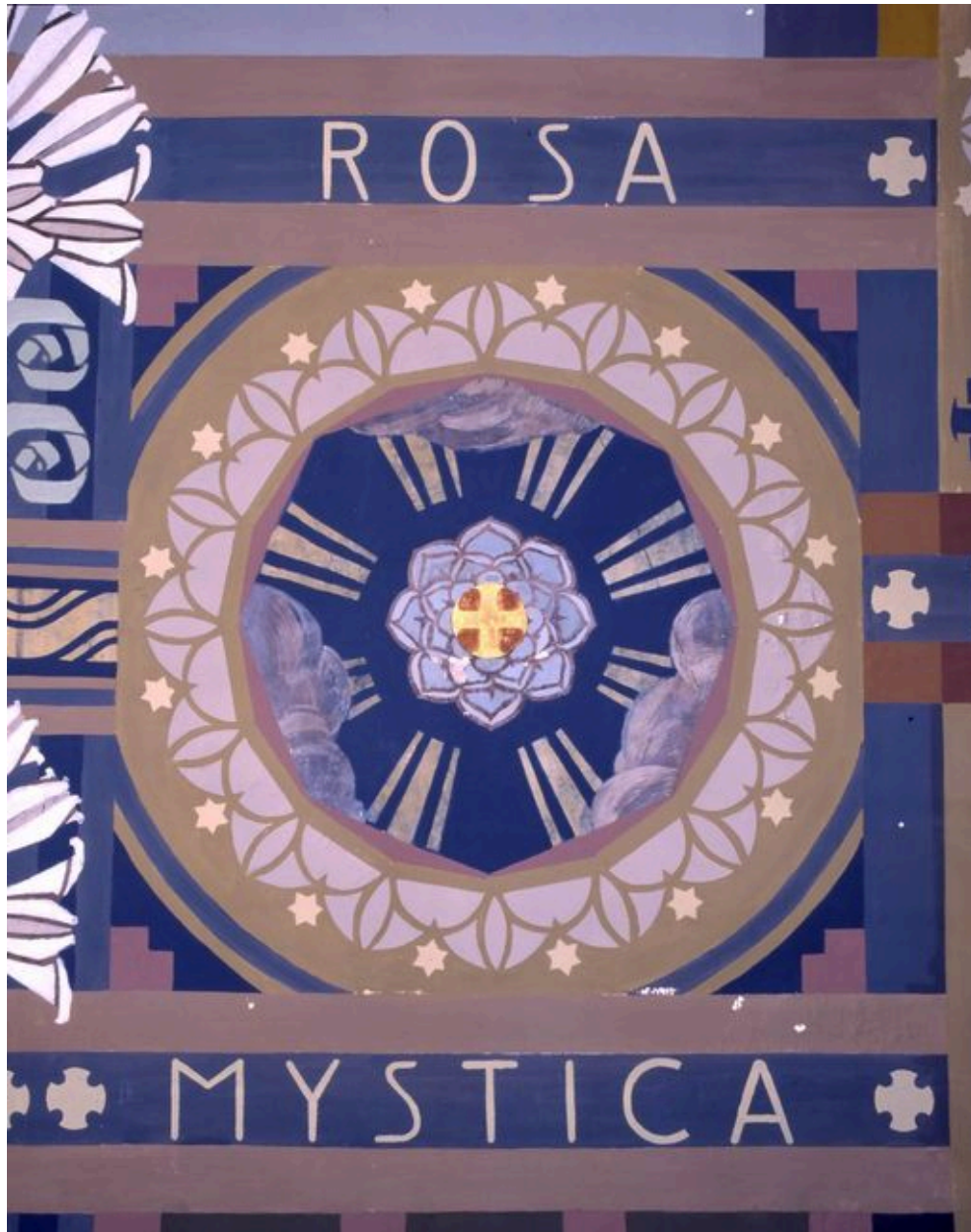


LILIUM INTER SPINAS (Lys entre les épines), position 18 sur le plan.

IVR22_20038001217XA

Auteur de l'illustration : Marie-Laure Monnehay-Vulliet

(c) Ministère de la culture - Inventaire général ; (c) Département de la Somme ; (c) SMACOPI ; (c) AGIR-Pic
reproduction soumise à autorisation du titulaire des droits d'exploitation



ROSA MYSTICA (Rose mystique), position 19 sur le plan.

IVR22_20038001220XA

Auteur de l'illustration : Marie-Laure Monnehay-Vulliet

(c) Ministère de la culture - Inventaire général ; (c) Département de la Somme ; (c) SMACOPI ; (c) AGIR-Pic
reproduction soumise à autorisation du titulaire des droits d'exploitation

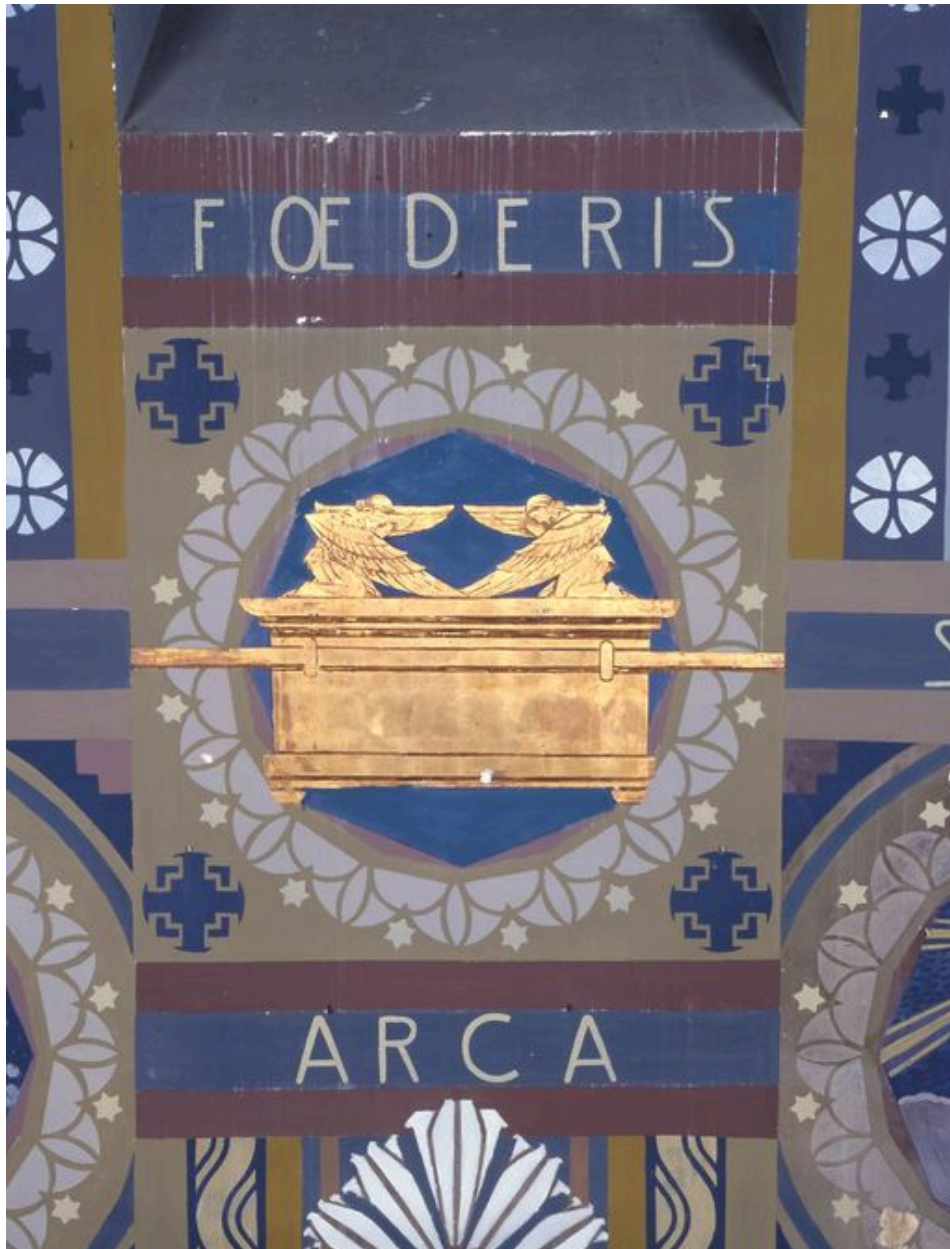


STELLA MATUTINA (Etoile du matin), position 20 sur le plan.

IVR22_20038001221XA

Auteur de l'illustration : Marie-Laure Monnehay-Vulliet

(c) Ministère de la culture - Inventaire général ; (c) Département de la Somme ; (c) SMACOPI ; (c) AGIR-Pic
reproduction soumise à autorisation du titulaire des droits d'exploitation



FOEDERIS ARCA (Arche d'alliance), position 21 sur le plan.

IVR22_2004800001XA

Auteur de l'illustration : Marie-Laure Monnehay-Vulliet

(c) Ministère de la culture - Inventaire général ; (c) Département de la Somme ; (c) SMACOPI ; (c) AGIR-Pic
reproduction soumise à autorisation du titulaire des droits d'exploitation



STELLA MARIS (Etoile de la mer), position 22 sur le plan.

IVR22_2004800002XA

Auteur de l'illustration : Marie-Laure Monnehay-Vulliet

(c) Ministère de la culture - Inventaire général ; (c) Département de la Somme ; (c) SMACOPI ; (c) AGIR-Pic
reproduction soumise à autorisation du titulaire des droits d'exploitation



ROSA SINE SPINA (Rose sans épine), position 23 sur le plan.

IVR22_2004800003XA

Auteur de l'illustration : Marie-Laure Monnehay-Vulliet

(c) Ministère de la culture - Inventaire général ; (c) Département de la Somme ; (c) SMACOPI ; (c) AGIR-Pic
reproduction soumise à autorisation du titulaire des droits d'exploitation



REGINA PACIS (Reine de la Paix), position 24 sur le plan.

IVR22_2004800004XA

Auteur de l'illustration : Marie-Laure Monnehay-Vulliet

(c) Ministère de la culture - Inventaire général ; (c) Département de la Somme ; (c) SMACOPI ; (c) AGIR-Pic
reproduction soumise à autorisation du titulaire des droits d'exploitation

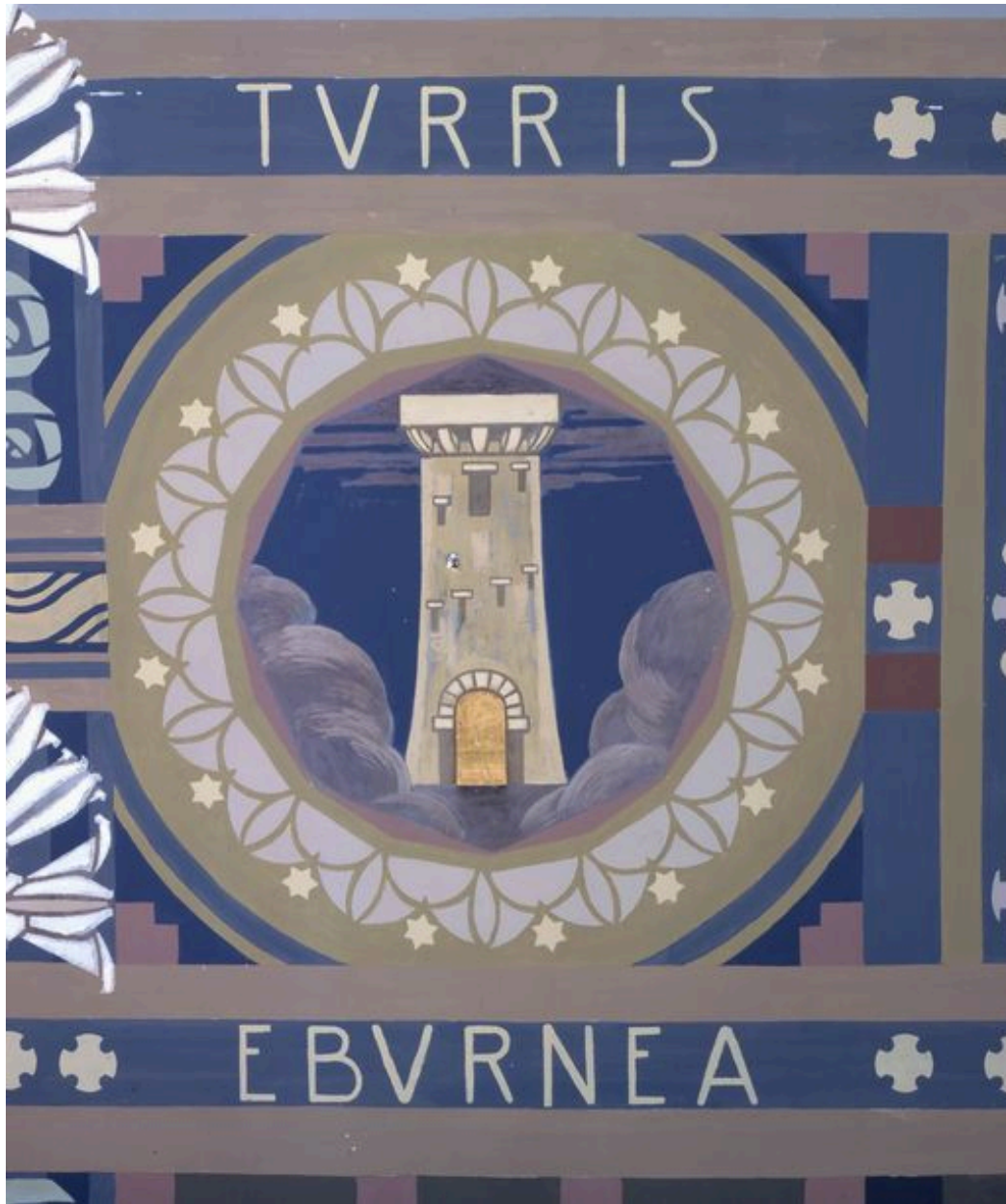


VIRGA JESSE FLORIGERA (Rameau fleuri de Jesse), position 25 sur le plan.

IVR22_2004800005XA

Auteur de l'illustration : Marie-Laure Monnehay-Vulliet

(c) Ministère de la culture - Inventaire général ; (c) Département de la Somme ; (c) SMACOPI ; (c) AGIR-Pic
reproduction soumise à autorisation du titulaire des droits d'exploitation



TURRIS EBURNEA (Tour d'ivoire), position 26 sur le plan.

IVR22_2004800006XA

Auteur de l'illustration : Marie-Laure Monnehay-Vulliet

(c) Ministère de la culture - Inventaire général ; (c) Département de la Somme ; (c) SMACOPI ; (c) AGIR-Pic
reproduction soumise à autorisation du titulaire des droits d'exploitation



JANUA COELI (Porte du ciel), position 27 sur le plan.

IVR22_2004800007XA

Auteur de l'illustration : Marie-Laure Monnehay-Vulliet

(c) Ministère de la culture - Inventaire général ; (c) Département de la Somme ; (c) SMACOPI ; (c) AGIR-Pic
reproduction soumise à autorisation du titulaire des droits d'exploitation