

Hauts-de-France, Somme  
Le Crotoy  
quartier balnéaire

## Le Faubourg ou quartier balnéaire du Crotoy

### Références du dossier

Numéro de dossier : IA80001710  
Date de l'enquête initiale : 2002  
Date(s) de rédaction : 2005  
Cadre de l'étude : patrimoine de la villégiature la Côte picarde  
Degré d'étude : étudié

### Désignation

Dénomination : quartier  
Appellation : Le Faubourg, balnéaire

### Compléments de localisation

Milieu d'implantation : en ville  
Références cadastrales :

### Historique

L'actuel quartier balnéaire était nommé 'le Faubourg' sur le cadastre napoléonien de 1828, afin de dissocier cet espace de ce qui est alors nommé le 'chef-lieu', à savoir le bourg actuel. Aujourd'hui compris dans l'agglomération, cet espace sablonneux était à l'origine très peu construit : ce quartier constitue de nos jours l'extension balnéaire de la ville. Trois moulins à vent étaient implantés en bord de mer : le moulin de la Galette, le moulin de la Fontaine et le moulin Saint-Pierre [fig. 5]. En 1846, l'ensemble des terrains communaux établis entre l'actuelle rue du capitaine-Guy-Dath et la digue Jules-Noiret sont concédés à quelques propriétaires privés : Polenne, Cuvelard, Bos, Guerlain et Fanthomme [fig. 2, 3 et 4] (source : A.D. Somme, 99 O 1321). Sur ces terrains sont construits l'établissement de bains Fanthomme, puis des maisons de villégiature. A l'origine, la digue Jules-Noiret n'existait pas, et les villas du front de mer disposaient d'un terrain plus important côté mer : cette digue est construite après 1945. Ce quartier connaît une croissance en profondeur, un nouvel îlot étant constitué entre la rue du Capitaine-Guy-Dath et la rue Carnot. Au début du 20<sup>e</sup> siècle est conçu le lotissement Bizet. Le développement du quartier est constant au cours de la 1<sup>ère</sup> moitié du 20<sup>e</sup> siècle. C'est le quartier où l'on profite de la plage et des bains de mer : le dernier des établissements de bains est tenu par A. Tellier, puis par Roux-Noiret. Le développement se poursuit pendant l'entre-deux-guerres : un lotissement est conçu autour de la rue Paris, avec de petites constructions en majorité élevées par des crotellois [fig. 26 et 27], le lotissement Bernard est établi en 1935, et 4 courts de tennis sont établis le long de l'avenue Carnot. Le front de mer est durement touché au cours de la Seconde Guerre mondiale : de nombreux édifices sont dynamités, parmi les plus importants de ce quartier, d'autres sont sinistrés et restaurés sans égard pour les dispositions antérieures [fig. 24]. Certaines villas laissent place à des immeubles à logements.  
Période(s) principale(s) : 19<sup>e</sup> siècle, 20<sup>e</sup> siècle

### Description

Ce quartier dont les limites ont été définies arbitrairement pour cette étude, correspond à une extension urbaine vers le nord-ouest, consécutive au développement des activités balnéaires. La voirie reprend des voies anciennes visibles sur le cadastre napoléonien de 1828 : rue des Chalets, rue du Capitaine-Guy-Dath (ancienne rue de la Fontaine) et rue Carnot. Elles sont coupées par des voies assurant la desserte de la plage : rue de Paradis, allée Beau-Soleil, rue des Merlettes, allée Bellevue, allée du Bon-Air. Impasse de la Galette, quelques pans de murs de l'ancien moulin transformé en maison de plaisance, encore en place après 1945, sont encore difficilement visibles. En bord de mer, les maisons sont de type villas, à l'arrière, types des petites maisons à tendance rurale (rue des Chalets, rue du Phare). La rue des Chalets était

anciennement composée de maisons mitoyennes à pignon et ferme débordante et aisseliers en façade leur donnant un style 'chalet' aujourd'hui totalement absent, les édifices ayant été dénaturés.

## Éléments descriptifs

## Références documentaires

### Documents d'archive

- AD Somme. Série O ; 99 O 1321. **Le Crotoy, travaux communaux, acquisitions, aliénations (avant 1869).**

### Documents figurés

- **Arpentage de plusieurs portions de terrains communaux à concéder par la commune du Crotoy au profit de diverses personnes**, schéma des terrains E, F et G (pour Polenne), encre sur papier, par Nicolas Arnould Geoffroi Levêque, arpenteur à Machy, le 03 juillet 1846 (AD Somme ; 99 O 1321).
- **Arpentage de plusieurs portions de terrains communaux à concéder par la commune du Crotoy au profit de diverses personnes**, schéma des terrains C (pour Cuvelard) et D (pour Bos), encre sur papier, par Nicolas Arnould Geoffroi Levêque, arpenteur à Machy, le 03 juillet 1846 (AD Somme ; 99 O 1321).
- **Arpentage de plusieurs portions de terrains communaux à concéder par la commune du Crotoy au profit de diverses personnes**, schéma des terrains A (pour Guerlain) et B (pour Fanthomme), encre sur papier, par Nicolas Arnould Geoffroi Levêque, arpenteur à Machy, le 03 juillet 1846 (AD Somme ; 99 O 1321).
- **Le village du Crotoy**, dessin, d'après Duthoit, [s.d.]. In : *En voyage avec... Aimé et Louis Duthoit*. Amiens : CRDP, 1979.
- **Le Crotoy, la photographie sur la plage**, carte postale, par Coulon-Delong photographe éditeur, 1er quart 20e siècle (coll. part.).
- **Le Crotoy, la plage et la rue des Chalets**, carte postale, par Coulon-Delong éditeur, 1er quart 20e siècle (coll. part.).
- **3 - Le Crotoy, cafés des chalets**, carte postale, par L.L. photographe éditeur, 1er quart 20e siècle (coll. part.).
- **Le Crotoy, rue de la Fontaine**, carte postale, par Coulon-Delong éditeur, 1er quart 20e siècle (coll. part.).
- **Le Crotoy, vue aérienne. La plage et la digue promenade** (inscription au revers), carte postale en couleur, par Cim éditeur, 2e moitié 20e siècle (DRAC Picardie, MH, Amiens).

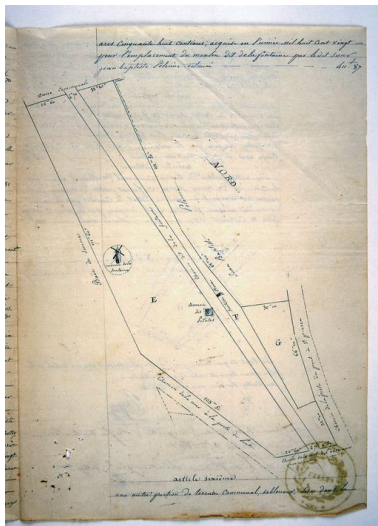
### Bibliographie

- LEFILS, Florentin. **Histoire de la ville du Crotoy et de son château**. Paris : Le Livre d'Histoire, 1996. Réimpression de l'édition originale publiée à Abbeville : Housse, 1860.

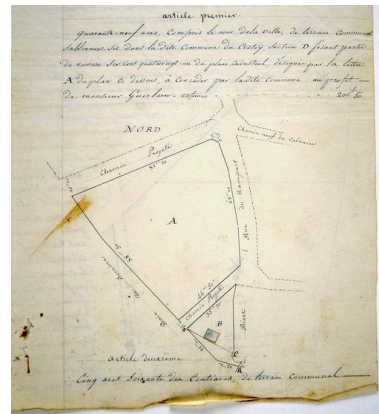
## Illustrations



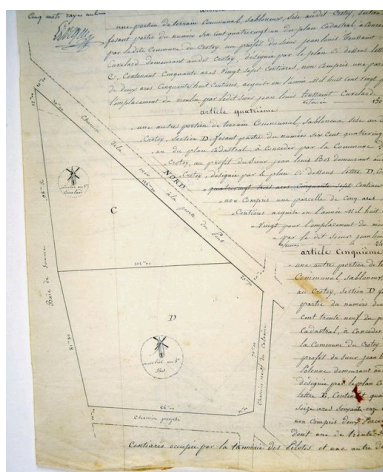
Le faubourg, à l'ouest du chef-lieu, sur le cadastre de 1828 (Service du cadastre, Abbeville).  
Phot. Monnehay-Vulliet Marie-Laure  
IVR22\_20038000597NUCAB



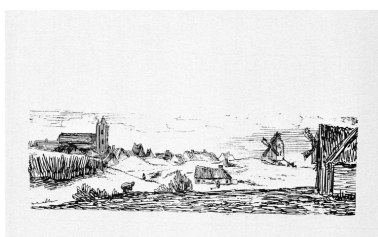
Les terrains communaux situés autour de la rue du Capitaine G. Dath, concédés à Polenne, 1846 (AD Somme).  
Phot. Monnehay-Vulliet Marie-Laure  
IVR22\_20058001833XAB



Les terrains communaux concédés à Guerlain et Fanthomme, 1846 (AD Somme).  
Phot. Monnehay-Vulliet Marie-Laure  
IVR22\_20058001831XAB



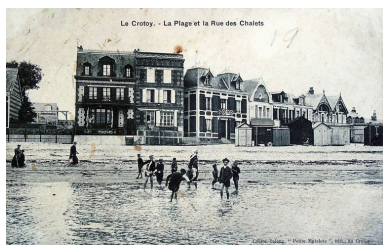
Les terrains communaux situés entre la rue des Chalets et la plage, concédés à Cuvelard et Bos, 1846 (AD Somme).  
Phot. Monnehay-Vulliet Marie-Laure  
IVR22\_20058001832XAB



Le faubourg et ses moulins, dessin de Duthoit.  
Phot. Thierry Lefébure  
IVR22\_20018000045XB



Vue d'ensemble de la plage du Crotoy, carte postale, début 20e siècle (coll. part.).  
Phot. Monnehay-Vulliet Marie-Laure  
IVR22\_20038000568NUCAB



Villas sur la plage, carte postale, 1er quart 20e siècle (coll. part.).  
Repro. Monnehay-Vulliet Marie-Laure  
IVR22\_20048000110NUCAB



La rue de la Fontaine, actuelle rue du Capitaine Guy-Dath, carte postale, 1er quart 20e siècle (coll. part.).  
Phot. Monnehay-Vulliet Marie-Laure  
IVR22\_20048000109NUCAB



Etablissement de bains chauds sur la plage du Crotoy, carte postale, 1er quart 20e siècle (coll. part.).  
Repro. Monnehay-Vulliet Marie-Laure  
IVR22\_20038000569NUCAB



La plage au cours de la 2e moitié  
du 20e siècle, carte postale  
(DRAC Picardie, MH, Amiens).  
Phot. Monnehay-Vulliet Marie-Laure  
IVR22\_20038001134XAB



Le front de mer du Crotoy, vue  
depuis les mollières du Cap-  
Hornu (Saint-Valery-sur-Somme).  
Phot. Marie-Laure Monnehay-Vulliet  
IVR22\_20028000066XA



Le front de mer du Crotoy, vue  
depuis les mollières du Cap-  
Hornu (Saint-Valery-sur-Somme).  
Phot. Marie-Laure Monnehay-Vulliet  
IVR22\_20028000064XA



Le front de mer du Crotoy, vue  
depuis les mollières du Cap-  
Hornu (Saint-Valery-sur-Somme).  
Phot. Marie-Laure Monnehay-Vulliet  
IVR22\_20028000063XA



Le front de mer.  
Phot. Elisabeth Justome  
IVR22\_20038005444NUCA



Le front de mer.  
Phot. Elisabeth Justome  
IVR22\_20038005443NUCA



Le front de mer.  
Phot. Elisabeth Justome  
IVR22\_20038005442NUCA



Le front de mer.  
Phot. Elisabeth Justome  
IVR22\_20038005441NUCA



Le front de mer.  
Phot. Elisabeth Justome  
IVR22\_20038005440NUCA



Le front de mer du quartier  
balnéaire du Crotoy.  
Phot. Marie-Laure Monnehay-Vulliet  
IVR22\_20038001016XA



Maisons situées entre la rue  
des Bains et la rue des Chalets.  
Phot. Elisabeth Justome  
IVR22\_20058003750NUCA



Le casino municipal et de l'immeuble  
Bonne-Maman, à l'emplacement  
des anciens Eden casino et  
établissement de bains Fanthomme.  
Phot. Elisabeth Justome  
IVR22\_20058003743NUCA



La digue Jules-Noiret, vers le sud-est.  
Phot. Marie-Laure Monnehay-Vulliet  
IVR22\_20028000053VA



La station de sauvetage.  
Phot. Elisabeth Justome  
IVR22\_20058003749NUCA



La rue des Chalets.  
Phot. Elisabeth Justome  
IVR22\_20058003746NUCA



La rue du Capitaine-Guy-Dath  
(ancienne rue des Fontaines).  
Phot. Elisabeth Justome  
IVR22\_20058003765NUCA



Maisons, 41 et 42 rue de  
Paris (1985 AV 36, 37).  
Phot. Elisabeth Justome  
IVR22\_20058003786NUCA



Maisons, 37 et 39 rue de  
Paris (1985 AV 34, 35).  
Phot. Elisabeth Justome  
IVR22\_20058003785NUCA

## Dossiers liés

### Dossiers de synthèse :

L'urbanisme et les secteurs urbains de la Côte picarde (IA80001521)

### Oeuvre(s) contenue(s) :

### Oeuvre(s) en rapport :

La ville et la station balnéaire du Crotoy (IA80001245) Hauts-de-France, Somme, Le Crotoy

Ancien casino municipal du Crotoy, dit Eden Casino (IA80001712) Hauts-de-France, Somme, Le Crotoy, quartier Balnéaire, rue de la Plage, rue du Phare

Ancien établissement de bains Fanthomme et casino des Bains du Crotoy (détruit) (IA80001752) Hauts-de-France, Somme, Le Crotoy, quartier Balnéaire, rue de la Butte

Ancien Hôtel Bonne-Maman (IA80001751) Hauts-de-France, Somme, Le Crotoy, quartier Balnéaire, rue de la Butte

Lotissement Bernard au Crotoy (IA80001510) Hauts-de-France, Somme, Le Crotoy, quartier Balnéaire, rue Jacques-d'Harcourt, rue des Tilleuls, rue du Capitaine-Guy-Dath, ancienne rue des Fontaines, rue Carnot

Lotissement Bizet au Crotoy (IA80001508) Hauts-de-France, Somme, Le Crotoy, quartier Balnéaire, rue Carnot, rue du 8 mai 1945, rue du 11-novembre, rue de la République, rue de la Paix, place de Verdun

Maison (IA80001620) Hauts-de-France, Somme, Le Crotoy, quartier Balnéaire, 2 rue des Bains

Maison (IA80002193) Hauts-de-France, Somme, Le Crotoy, quartier Balnéaire, 31 rue Carnot

Maison (IA80002192) Hauts-de-France, Somme, Le Crotoy, quartier Balnéaire, 73 rue Carnot

Maison (IA80001630) Hauts-de-France, Somme, Le Crotoy, quartier Balnéaire, 60 rue du Capitaine-Guy-Dath, ancienne rue des Fontaines

Maison, dite Chalet Sympathie (IA80002191) Hauts-de-France, Somme, Le Crotoy, quartier Balnéaire, 86 rue Carnot, avenue Charles-de-Gaulle

Maison, dite Le Nid des Beaux Geais (IA80001624) Hauts-de-France, Somme, Le Crotoy, quartier Balnéaire, 420 promenade Jules-Noiret, rue du Capitaine-Guy-Dath, ancienne rue des Fontaines

Maison, dite Le Rayon Vert (IA80002182) Hauts-de-France, Somme, Le Crotoy, quartier Balnéaire, promenade Jules-Noiret, 23 rue du Capitaine-Guy-Dath, ancienne rue des Fontaines

Maison, dite Les Charmettes (IA80002190) Hauts-de-France, Somme, Le Crotoy, quartier Balnéaire, 88 rue Carnot, avenue Charles-de-Gaulle

Maison, dite Les Dunes (IA80001626) Hauts-de-France, Somme, Le Crotoy, quartier Balnéaire, 218 promenade Jules-Noiret, 41 rue du Capitaine-Guy-Dath, ancienne rue des Fontaines

Maison, dite Les Embruns (IA80002183) Hauts-de-France, Somme, Le Crotoy, quartier Balnéaire, promenade Jules-Noiret, rue du Capitaine-Guy-Dath, ancienne rue des Fontaines  
Maison, dite Les Marronniers (IA80002184) Hauts-de-France, Somme, Le Crotoy, quartier Balnéaire, promenade Jules-Noiret, rue du Capitaine-Guy-Dath, ancienne rue des Fontaines  
Maison, dite Les Mouettes (IA80002181) Hauts-de-France, Somme, Le Crotoy, quartier Balnéaire, promenade Jules-Noiret, rue du Capitaine-Guy-Dath, ancienne rue des Fontaines  
Maison, dite Les Ormeaux (IA80001618) Hauts-de-France, Somme, Le Crotoy, quartier Balnéaire, 1 rue de la Plage, rue Deland  
Maison, dite Marie-Louise (IA80001632) Hauts-de-France, Somme, Le Crotoy, quartier Balnéaire, 24 rue du Capitaine-Guy-Dath, ancienne rue des Fontaines  
Maison, dite Vent Debout (IA80001704) Hauts-de-France, Somme, Le Crotoy, quartier Balnéaire, 35 rue Victor-Petit, ancienne rue des Chalets  
Maison, dite Villa Emma (IA80001625) Hauts-de-France, Somme, Le Crotoy, quartier Balnéaire, 294 promenade Jules-Noiret, allée Bellevue  
Maison, dite Villa Le Griffon (IA80001627) Hauts-de-France, Somme, Le Crotoy, quartier Balnéaire, promenade Jules-Noiret, allée Beau-Soleil  
Maison, dite Villa Picarde (IA80001633) Hauts-de-France, Somme, Le Crotoy, quartier Balnéaire, 16 rue du Capitaine-Guy-Dath, ancienne rue des Fontaines  
Maison de rapport à trois logements, dits Belvédère, Suzanne et Madeleine (IA80001623) Hauts-de-France, Somme, Le Crotoy, quartier Balnéaire, 28, 30, 32 rue du Capitaine-Guy-Dath, ancienne rue des Fontaines  
Maison de villégiature, dite Don Quichotte (IA80001622) Hauts-de-France, Somme, Le Crotoy, quartier Balnéaire, 70 rue du Capitaine-Guy-Dath, ancienne rue des Fontaines  
Maison de villégiature, dite Les Chardons Bleus (IA80001629) Hauts-de-France, Somme, Le Crotoy, quartier Balnéaire, 62 rue du Capitaine-Guy-Dath, ancienne rue des Fontaines  
Maison de villégiature, dite Les Sarcelles (IA80002189) Hauts-de-France, Somme, Le Crotoy, quartier Balnéaire, 90 rue Carnot  
Maison de villégiature à deux logements (dont Les Halbrans) (IA80001631) Hauts-de-France, Somme, Le Crotoy, quartier Balnéaire, 54, 56 rue du Capitaine-Guy-Dath, ancienne rue des Fontaines

Auteur(s) du dossier : Elisabeth Justome

Copyright(s) : (c) Région Hauts-de-France - Inventaire général ; (c) Département de la Somme ; (c) SMACOPI

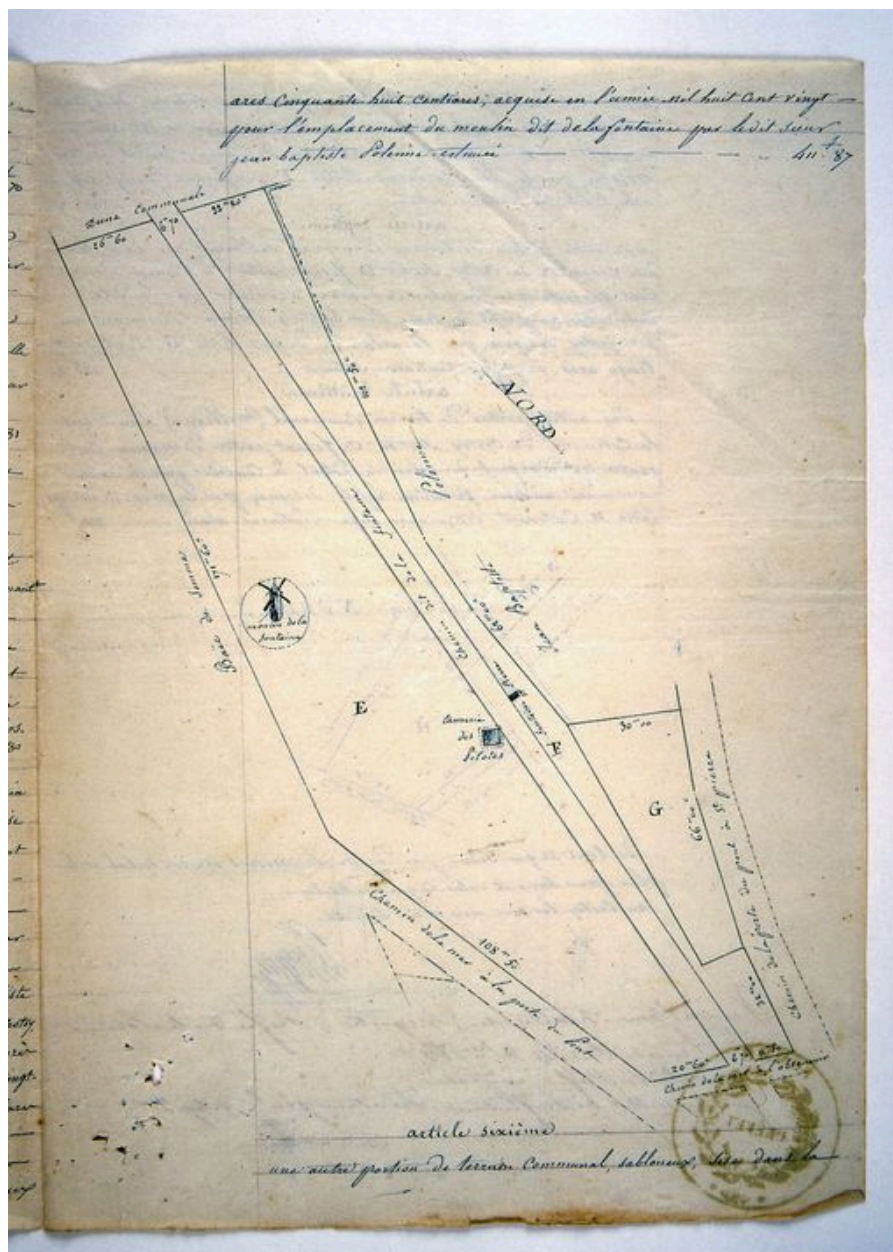


Le faubourg, à l'ouest du chef-lieu, sur le cadastre de 1828 (Service du cadastre, Abbeville).

IVR22\_20038000597NUCAB

Auteur de l'illustration : Monnehay-Vulliet Marie-Laure

(c) Ministère de la culture - Inventaire général ; (c) Département de la Somme ; (c) SMACOPI ; (c) AGIR-Pic  
reproduction soumise à autorisation du titulaire des droits d'exploitation



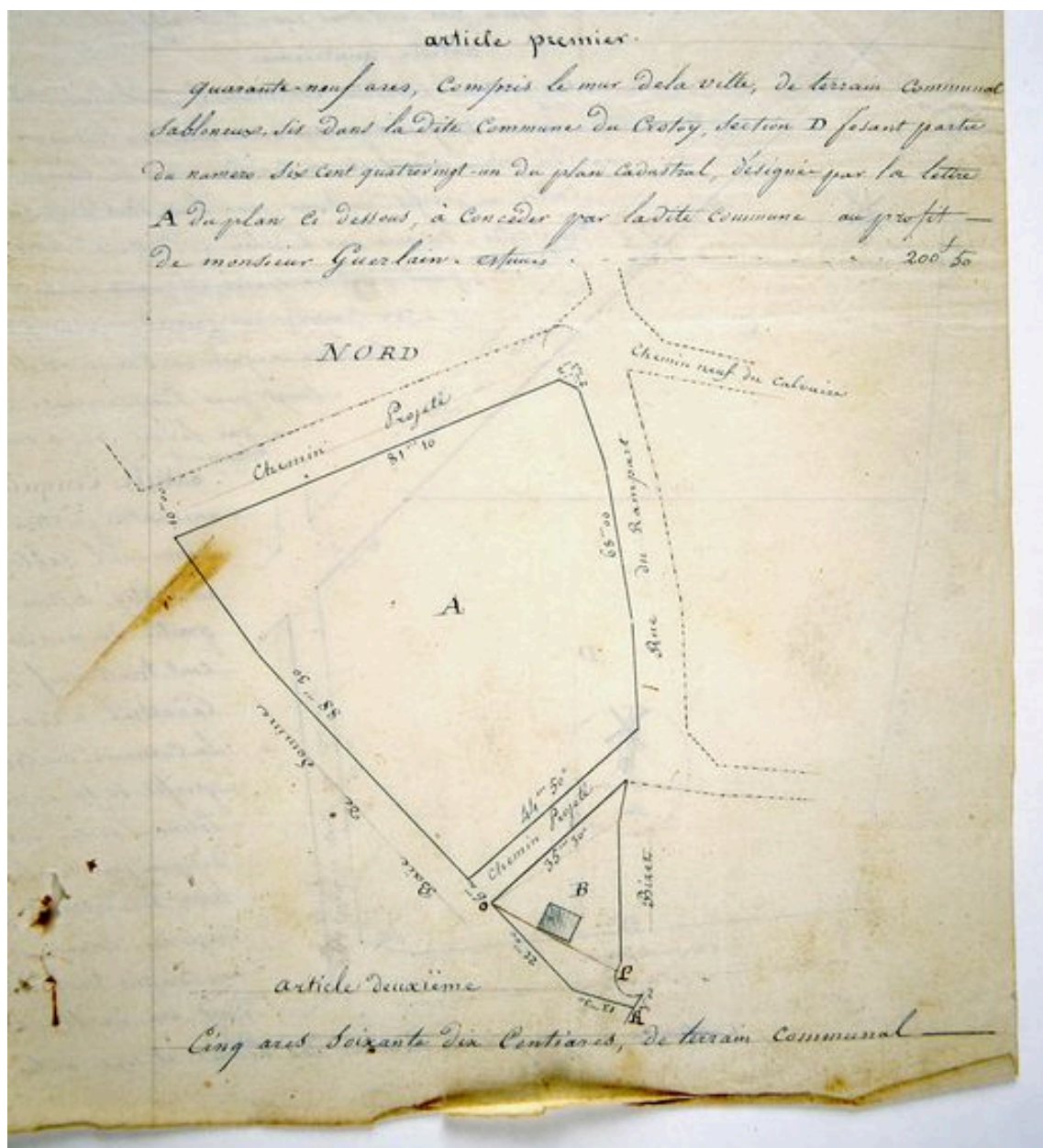
Les terrains communaux situés autour de la rue du Capitaine G. Dath, concédés à Polenne, 1846 (AD Somme).

IVR22\_20058001833XAB

Auteur de l'illustration : Monnehay-Vulliet Marie-Laure

(c) Ministère de la culture - Inventaire général ; (c) Département de la Somme ; (c) SMACOPI ; (c) AGIR-Pic  
reproduction soumise à autorisation du titulaire des droits d'exploitation



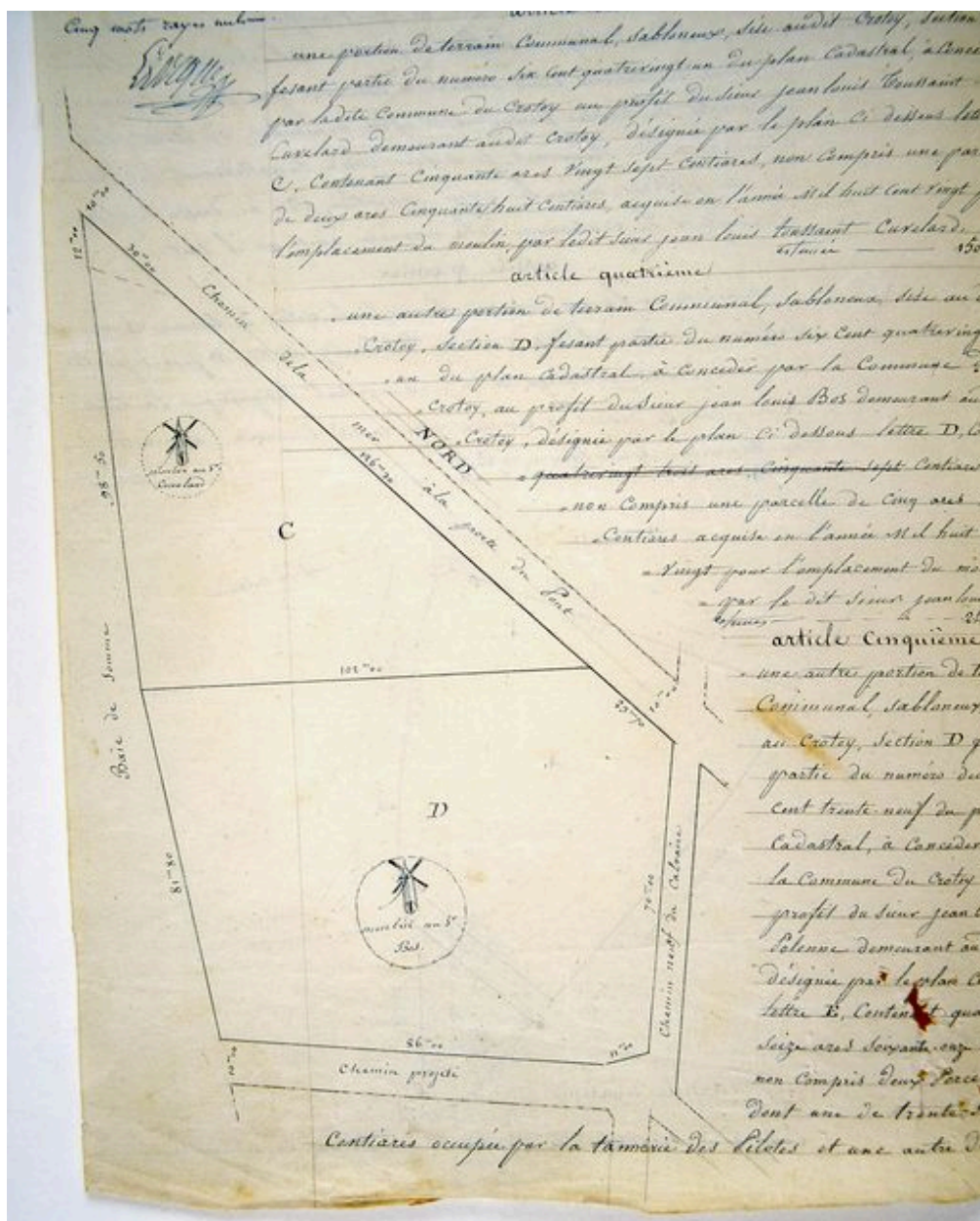


Les terrains communaux concédés à Guerlain et Fanthomme, 1846 (AD Somme).

IVR22\_20058001831XAB

Auteur de l'illustration : Monnehay-Vulliet Marie-Laure

(c) Ministère de la culture - Inventaire général ; (c) Département de la Somme ; (c) SMACOPI ; (c) AGIR-Pic  
reproduction soumise à autorisation du titulaire des droits d'exploitation



Les terrains communaux situés entre la rue des Chalets et la plage, concédés à Cuvelard et Bos, 1846 (AD Somme).

IVR22\_20058001832XAB

Auteur de l'illustration : Monnehay-Vulliet Marie-Laure

(c) Ministère de la culture - Inventaire général ; (c) Département de la Somme ; (c) SMACOPI ; (c) AGIR-Pic  
reproduction soumise à autorisation du titulaire des droits d'exploitation



Le faubourg et ses moulins, dessin de Duthoit.

Référence du document reproduit :

- **En voyage avec... Aimé et Louis Duthoit.** Amiens : CRDP, 1979, pl. 183. Dessin.

IVR22\_20018000045XB

Auteur de l'illustration : Thierry Lefébure

(c) Région Hauts-de-France - Inventaire général  
reproduction interdite

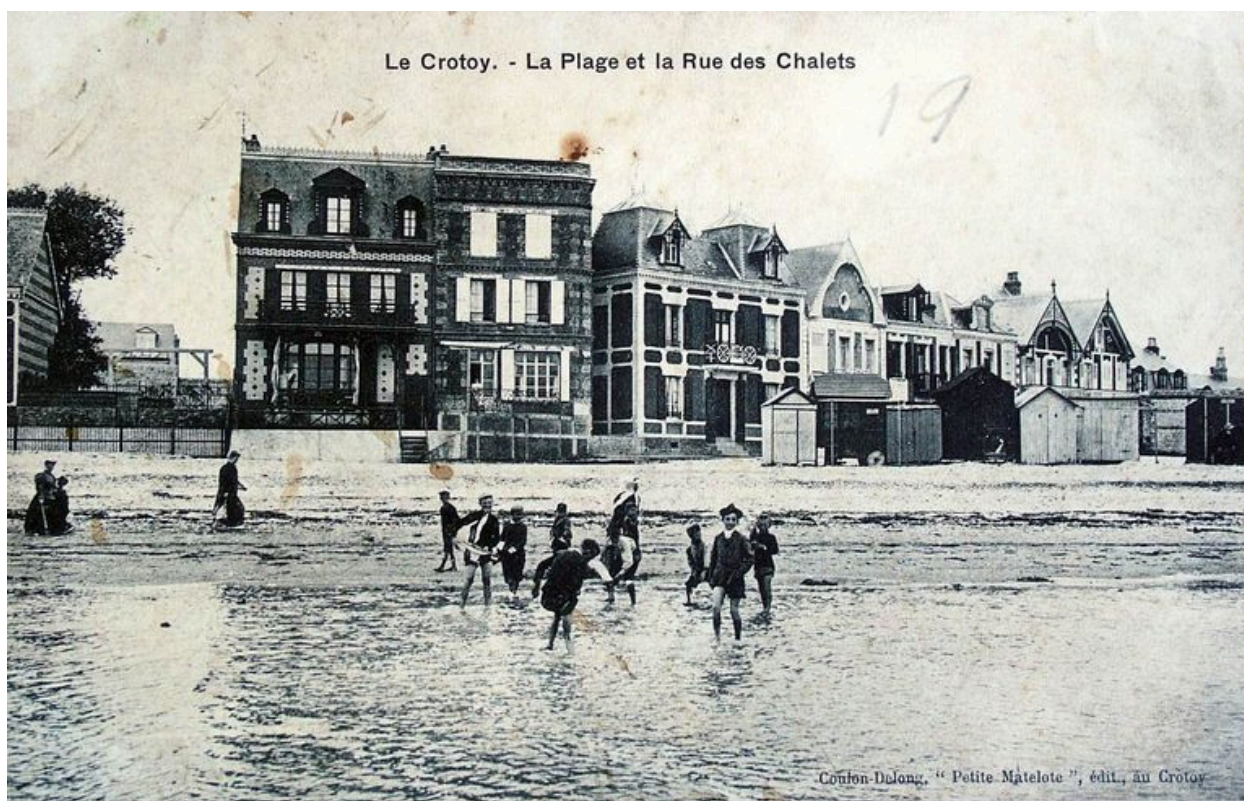


Vue d'ensemble de la plage du Crotoy, carte postale, début 20e siècle (coll. part.).

IVR22\_20038000568NUCAB

Auteur de l'illustration : Monnehay-Vulliet Marie-Laure

(c) Ministère de la culture - Inventaire général ; (c) Département de la Somme ; (c) SMACOPI ; (c) AGIR-Pic  
reproduction soumise à autorisation du titulaire des droits d'exploitation

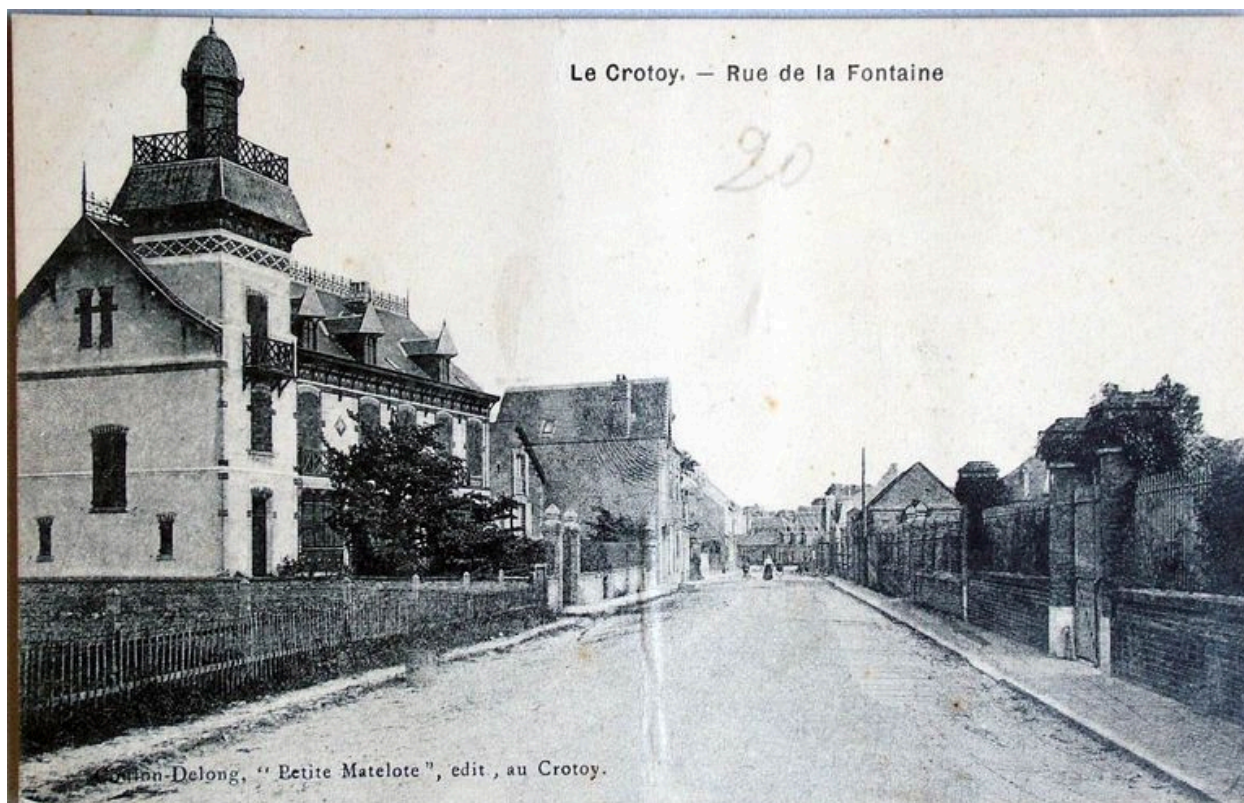


Villas sur la plage, carte postale, 1er quart 20e siècle (coll. part.).

IVR22\_20048000110NUCAB

Auteur de l'illustration (reproduction) : Monnehay-Vulliet Marie-Laure

(c) Ministère de la culture - Inventaire général ; (c) Département de la Somme ; (c) SMACOPI ; (c) AGIR-Pic  
reproduction soumise à autorisation du titulaire des droits d'exploitation



La rue de la Fontaine, actuelle rue du Capitaine Guy-Dath, carte postale, 1er quart 20e siècle (coll. part.).

IVR22\_20048000109NUCAB

Auteur de l'illustration : Monnehay-Vulliet Marie-Laure

(c) Ministère de la culture - Inventaire général ; (c) Département de la Somme ; (c) SMACOPI ; (c) AGIR-Pic  
reproduction soumise à autorisation du titulaire des droits d'exploitation



Etablissement de bains chauds sur la plage du Crotoy, carte postale, 1er quart 20e siècle (coll. part.).

IVR22\_20038000569NUCAB

Auteur de l'illustration (reproduction) : Monnehay-Vulliet Marie-Laure

(c) Ministère de la culture - Inventaire général ; (c) Département de la Somme ; (c) SMACOPI ; (c) AGIR-Pic  
reproduction soumise à autorisation du titulaire des droits d'exploitation



La plage au cours de la 2e moitié du 20e siècle, carte postale (DRAC Picardie, MH, Amiens).

IVR22\_20038001134XAB

Auteur de l'illustration : Monnehay-Vulliet Marie-Laure

(c) Ministère de la culture - Inventaire général ; (c) Département de la Somme ; (c) SMACOPI ; (c) AGIR-Pic  
reproduction soumise à autorisation du titulaire des droits d'exploitation





Le front de mer du Crotoy, vue depuis les mollières du Cap-Hornu (Saint-Valery-sur-Somme).

IVR22\_2002800066XA

Auteur de l'illustration : Marie-Laure Monnehay-Vulliet

(c) Ministère de la culture - Inventaire général ; (c) Département de la Somme ; (c) SMACOPI ; (c) AGIR-Pic  
reproduction soumise à autorisation du titulaire des droits d'exploitation



Le front de mer du Crotoy, vue depuis les mollières du Cap-Hornu (Saint-Valery-sur-Somme).

IVR22\_20028000064XA

Auteur de l'illustration : Marie-Laure Monnehay-Vulliet

(c) Ministère de la culture - Inventaire général ; (c) Département de la Somme ; (c) SMACOPI ; (c) AGIR-Pic  
reproduction soumise à autorisation du titulaire des droits d'exploitation



Le front de mer du Crotoy, vue depuis les mollières du Cap-Hornu (Saint-Valery-sur-Somme).

IVR22\_20028000063XA

Auteur de l'illustration : Marie-Laure Monnehay-Vulliet

(c) Ministère de la culture - Inventaire général ; (c) Département de la Somme ; (c) SMACOPI ; (c) AGIR-Pic  
reproduction soumise à autorisation du titulaire des droits d'exploitation



Le front de mer.

IVR22\_20038005444NUCA

Auteur de l'illustration : Elisabeth Justome

(c) Région Hauts-de-France - Inventaire général ; (c) Département de la Somme ; (c) SMACOPI  
reproduction soumise à autorisation du titulaire des droits d'exploitation



Le front de mer.

IVR22\_20038005443NUCA

Auteur de l'illustration : Elisabeth Justome

(c) Région Hauts-de-France - Inventaire général ; (c) Département de la Somme ; (c) SMACOPI  
reproduction soumise à autorisation du titulaire des droits d'exploitation



Le front de mer.

IVR22\_20038005442NUCA

Auteur de l'illustration : Elisabeth Justome

(c) Région Hauts-de-France - Inventaire général ; (c) Département de la Somme ; (c) SMACOPI  
reproduction soumise à autorisation du titulaire des droits d'exploitation



Le front de mer.

IVR22\_20038005441NUCA

Auteur de l'illustration : Elisabeth Justome

(c) Région Hauts-de-France - Inventaire général ; (c) Département de la Somme ; (c) SMACOPI  
reproduction soumise à autorisation du titulaire des droits d'exploitation



Le front de mer.

IVR22\_20038005440NUCA

Auteur de l'illustration : Elisabeth Justome

(c) Région Hauts-de-France - Inventaire général ; (c) Département de la Somme ; (c) SMACOPI  
reproduction soumise à autorisation du titulaire des droits d'exploitation





Le front de mer du quartier balnéaire du Crotoy.

IVR22\_20038001016XA

Auteur de l'illustration : Marie-Laure Monnehay-Vulliet

(c) Ministère de la culture - Inventaire général ; (c) Département de la Somme ; (c) SMACOPI ; (c) AGIR-Pic  
reproduction soumise à autorisation du titulaire des droits d'exploitation



Maisons situées entre la rue des Bains et la rue des Chalets.

IVR22\_20058003750NUCA

Auteur de l'illustration : Elisabeth Justome

(c) Région Hauts-de-France - Inventaire général ; (c) Département de la Somme ; (c) SMACOPI  
reproduction soumise à autorisation du titulaire des droits d'exploitation



Le casino municipal et de l'immeuble Bonne-Maman, à l'emplacement des anciens Eden casino et établissement de bains Fanthomme.

IVR22\_20058003743NUCA

Auteur de l'illustration : Elisabeth Justome

(c) Région Hauts-de-France - Inventaire général ; (c) Département de la Somme ; (c) SMACOPI  
reproduction soumise à autorisation du titulaire des droits d'exploitation



La digue Jules-Noiret, vers le sud-est.

IVR22\_20028000053VA

Auteur de l'illustration : Marie-Laure Monnehay-Vulliet

(c) Ministère de la culture - Inventaire général ; (c) Département de la Somme ; (c) SMACOPI ; (c) AGIR-Pic  
reproduction soumise à autorisation du titulaire des droits d'exploitation



La station de sauvetage.

IVR22\_20058003749NUCA

Auteur de l'illustration : Elisabeth Justome

(c) Région Hauts-de-France - Inventaire général ; (c) Département de la Somme ; (c) SMACOPI  
reproduction soumise à autorisation du titulaire des droits d'exploitation



La rue des Chalets.

IVR22\_20058003746NUCA

Auteur de l'illustration : Elisabeth Justome

(c) Région Hauts-de-France - Inventaire général ; (c) Département de la Somme ; (c) SMACOPI  
reproduction soumise à autorisation du titulaire des droits d'exploitation



La rue du Capitaine-Guy-Dath (ancienne rue des Fontaines).

IVR22\_20058003765NUCA

Auteur de l'illustration : Elisabeth Justome

(c) Région Hauts-de-France - Inventaire général ; (c) Département de la Somme ; (c) SMACOPI  
reproduction soumise à autorisation du titulaire des droits d'exploitation



Maisons, 41 et 42 rue de Paris (1985 AV 36, 37).

IVR22\_20058003786NUCA

Auteur de l'illustration : Elisabeth Justome

(c) Région Hauts-de-France - Inventaire général ; (c) Département de la Somme ; (c) SMACOPI  
reproduction soumise à autorisation du titulaire des droits d'exploitation





Maisons, 37 et 39 rue de Paris (1985 AV 34, 35).

IVR22\_20058003785NUCA

Auteur de l'illustration : Elisabeth Justome

(c) Région Hauts-de-France - Inventaire général ; (c) Département de la Somme ; (c) SMACOPI  
reproduction soumise à autorisation du titulaire des droits d'exploitation