

Hauts-de-France, Nord
Fromelles

Casemate à mitrailleuses 139

Références du dossier

Numéro de dossier : IA59004868

Date de l'enquête initiale : 2012

Date(s) de rédaction : 2014

Cadre de l'étude : enquête thématique régionale Les ouvrages fortifiés de la Première Guerre mondiale

Degré d'étude : étudié

Désignation

Dénomination : casemate

Précision sur la dénomination : casemate à mitrailleuse

Appellation : 139, blockhaus

Compléments de localisation

Milieu d'implantation :

Références cadastrales : 2014, 0B, 373

Historique

Cet édifice fait partie d'un ensemble de casemate à mitrailleuse * composant la seconde ligne de la première position allemande et établie vers 1917.

Période(s) principale(s) : 1er quart 20e siècle

Description

Cette casemate à mitrailleuse mesure 13 m. sur 4, environ. Comme chez ses consœurs on y retrouve des entrées latérales, des aérations sur l'arrière ainsi qu'une resserre à mitrailleuse, ici légèrement désaxée. Le couvremnt révèle l'utilisation de grès, noyés dans le béton, ainsi qu'un dispositif de protection pour tireur au fusil, réalisé sur le pourtour du logement de la mitrailleuse.

Éléments descriptifs

Matériau(x) du gros-oeuvre, mise en oeuvre et revêtement : béton, béton armé

Matériau(x) de couverture : béton en couverture

Étage(s) ou vaisseau(x) : en rez-de-chaussée

Type(s) de couverture : terrasse

Typologies et état de conservation

Typologies : modèle 1917 ; banquette de tir ; cheminée à périscopes ; resserre à mitrailleuse ; entrée en chicane ; niche à munitions

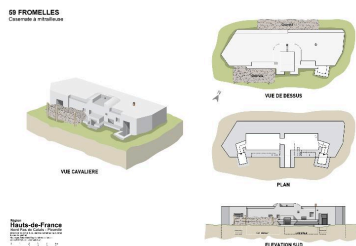
État de conservation : désaffecté

Statut, intérêt et protection

Intérêt de l'œuvre : vestiges de guerre

Statut de la propriété : propriété privée

Illustrations



Plans, élévation et vue cavalière
d'après relevés de terrain
Dess. Eddy Stein
IVR32_20165901749NUD



Elévation sud, vers le nord-ouest
Phot. Jean-Marc Ramette
IVR31_20155901674NUCA



Elévation sud, vers le nord
Phot. Jean-Marc Ramette
IVR31_20145904764NUCA



Elévation sud. De gauche à
droite : Resserre à mitrailleuse
sous la banquette de tir, niches à
munitions, aération et entrée est
Phot. Jean-Marc Ramette
IVR31_20145904765NUCA



Elévation sud : Resserre à
mitrailleuse sous la banquette de tir
Phot. Jean-Marc Ramette
IVR31_20145904766NUCA



Elévation sud. Niches à
munitions et aération est
Phot. Jean-Marc Ramette
IVR31_20145904763NUCA



Vue de trois-quarts, vers le nord-est
Phot. Jean-Marc Ramette
IVR31_20145904761NUCA



Vue latérale, vers l'est
Phot. Jean-Marc Ramette
IVR31_20145904760NUCA



Vue générale, vers le sud-est
Phot. Jean-Marc Ramette
IVR31_20145904757NUCA



Vue générale, vers le sud-est
Phot. Jean-Marc Ramette
IVR31_20145904758NUCA



Elévation nord
Phot. Jean-Marc Ramette
IVR31_20145904768NUCA



Vue de trois-quarts vers le sud-ouest
Phot. Jean-Marc Ramette
IVR31_20145904767NUCA



Vue générale vers le sud-ouest
Phot. Jean-Marc Ramette
IVR31_20145904759NUCA



Depuis le couvrent,
le poste de tir vers l'est
Phot. Pierre Thibaut
IVR31_20155901668NUCA



Depuis le couvrent,
détail du poste de tir
Phot. Pierre Thibaut
IVR31_20155901669NUCA



Vue intérieure en enfilade
Phot. Pierre Thibaut
IVR31_20155901670NUCA

Dossiers liés

Dossiers de synthèse :

Les ouvrages fortifiés de la première guerre mondiale : le Champ de bataille des Weppes - dossier de présentation (IA59005044)

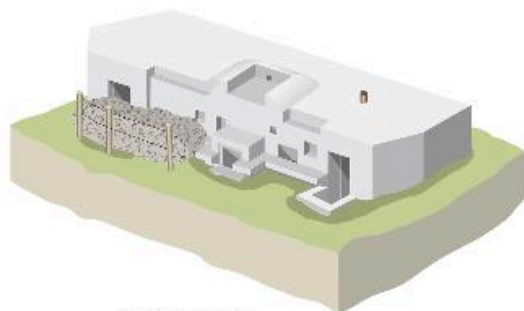
Casemates à mitrailleuse modèle 1917 (IA59005172) Nord-Pas-de-Calais, Nord, Fromelles

Oeuvre(s) contenue(s) :

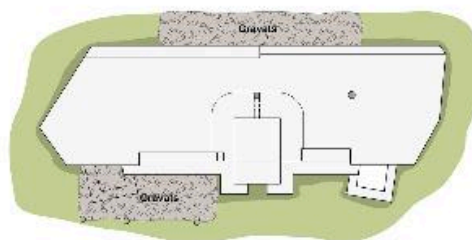
Auteur(s) du dossier : Jean-Marc Ramette

Copyright(s) : (c) Région Hauts-de-France - Inventaire général

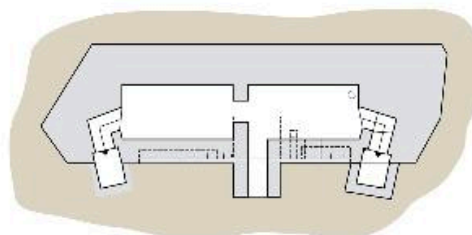
59 FROMELLES
Casemate à mitrailleuse



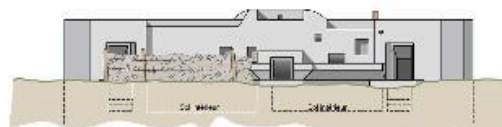
VUE CAVALIERE



VUE DE DESSUS



PLAN



ELEVATION SUD



Plans, élévation et vue cavalière d'après relevés de terrain

IVR32_20165901749NUD

Auteur de l'illustration : Eddy Stein

(c) Région Hauts-de-France - Inventaire général

reproduction soumise à autorisation du titulaire des droits d'exploitation



Elévation sud, vers le nord-ouest

IVR31_20155901674NUCA

Auteur de l'illustration : Jean-Marc Ramette

(c) Région Hauts-de-France - Inventaire général

reproduction soumise à autorisation du titulaire des droits d'exploitation



Elévation sud, vers le nord

IVR31_20145904764NUCA

Auteur de l'illustration : Jean-Marc Ramette

(c) Région Hauts-de-France - Inventaire général

reproduction soumise à autorisation du titulaire des droits d'exploitation



Elévation sud. De gauche à droite : Resserre à mitrailleuse sous la banquette de tir, niches à munitions, aération et entrée est

IVR31_20145904765NUCA

Auteur de l'illustration : Jean-Marc Ramette

(c) Région Hauts-de-France - Inventaire général

reproduction soumise à autorisation du titulaire des droits d'exploitation



Elévation sud : Resserre à mitrailleuse sous la banquette de tir

IVR31_20145904766NUCA

Auteur de l'illustration : Jean-Marc Ramette

(c) Région Hauts-de-France - Inventaire général

reproduction soumise à autorisation du titulaire des droits d'exploitation



Elévation sud. Niches à munitions et aération est

IVR31_20145904763NUCA

Auteur de l'illustration : Jean-Marc Ramette

(c) Région Hauts-de-France - Inventaire général

reproduction soumise à autorisation du titulaire des droits d'exploitation



Vue de trois-quarts, vers le nord-est

IVR31_20145904761NUCA

Auteur de l'illustration : Jean-Marc Ramette

(c) Région Hauts-de-France - Inventaire général

reproduction soumise à autorisation du titulaire des droits d'exploitation



Vue latérale, vers l'est

IVR31_20145904760NUCA

Auteur de l'illustration : Jean-Marc Ramette

(c) Région Hauts-de-France - Inventaire général

reproduction soumise à autorisation du titulaire des droits d'exploitation



Vue générale, vers le sud-est

IVR31_20145904757NUCA

Auteur de l'illustration : Jean-Marc Ramette

(c) Région Hauts-de-France - Inventaire général

reproduction soumise à autorisation du titulaire des droits d'exploitation



Vue générale, vers le sud-est

IVR31_20145904758NUCA

Auteur de l'illustration : Jean-Marc Ramette

(c) Région Hauts-de-France - Inventaire général

reproduction soumise à autorisation du titulaire des droits d'exploitation



Elévation nord

IVR31_20145904768NUCA

Auteur de l'illustration : Jean-Marc Ramette

(c) Région Hauts-de-France - Inventaire général

reproduction soumise à autorisation du titulaire des droits d'exploitation



Vue de trois-quarts vers le sud-ouest

IVR31_20145904767NUCA

Auteur de l'illustration : Jean-Marc Ramette

(c) Région Hauts-de-France - Inventaire général

reproduction soumise à autorisation du titulaire des droits d'exploitation



Vue générale vers le sud-ouest

IVR31_20145904759NUCA

Auteur de l'illustration : Jean-Marc Ramette

(c) Région Hauts-de-France - Inventaire général

reproduction soumise à autorisation du titulaire des droits d'exploitation



Depuis le couvrement, le poste de tir vers l'est

IVR31_20155901668NUCA

Auteur de l'illustration : Pierre Thibaut

(c) Région Hauts-de-France - Inventaire général

reproduction soumise à autorisation du titulaire des droits d'exploitation



Depuis le couverture, détail du poste de tir

IVR31_20155901669NUCA

Auteur de l'illustration : Pierre Thibaut

(c) Région Hauts-de-France - Inventaire général

reproduction soumise à autorisation du titulaire des droits d'exploitation



Vue intérieure en enfilade

IVR31_20155901670NUCA

Auteur de l'illustration : Pierre Thibaut

(c) Région Hauts-de-France - Inventaire général

reproduction soumise à autorisation du titulaire des droits d'exploitation