

Hauts-de-France, Somme
Cayeux-sur-Mer
boulevard du Général-Sizaire, rue du Général-Leclerc, ancienne rue du Phare

Ancien hôtel et salle de spectacle dit Kursaal, puis Grand Hôtel du Kursaal de Cayeux-sur-Mer (détruit)

Références du dossier

Numéro de dossier : IA80001952

Date de l'enquête initiale : 2002

Date(s) de rédaction : 2005, 2016

Cadre de l'étude : patrimoine de la villégiature la Côte picarde, patrimoine de la villégiature Villégiature et tourisme en Picardie

Degré d'étude : repéré

Désignation

Dénomination : hôtel de voyageurs, salle de spectacle

Appellation : Kursaal

Parties constituantes non étudiées : café, restaurant

Compléments de localisation

Milieu d'implantation : en ville

Références cadastrales : 1988, BE, 297

Historique

Hôtel de tourisme et salle de spectacle, dit Kursaal, construit entre 1909 et 1912 (date d'imposition) pour la veuve Robineau-Sallard, demeurant à Paris (matrices cadastrales). L'établissement est cité sous l'appellation Nouvel Hôtel du Kursaal, dans le guide de 1912.

Construit sur un des lots du lotissement du Domaine, le Kursaal se caractérise par un niveau de soubassement habitable et compte un étage-carré et un étage de comble. La façade sur mer présente initialement un escalier à une volée double et montées convergentes en maçonnerie permettant l'accès au rez-de-chaussée surélevé, entièrement vitré. Une terrasse en bois couverte d'un velum est ajoutée dans un second temps. La façade sur la rue opposée au front de mer (rue du Général-Leclerc) se signale par un décor de style Art nouveau, avec formes cintrées (baies, aisseliers).

Après la première guerre mondiale, la façade sur la mer est transformée, la terrasse et l'escalier sont supprimés pour laisser place à un simple bow-window filant.

Période(s) principale(s) : 1er quart 20e siècle

Description

Éléments descriptifs

Typologies et état de conservation

Typologies : pension de famille ; style chalet ; kursaal

État de conservation : détruit

Références documentaires

Documents d'archive

- AD Somme. Série P ; 3 P 182/16 et 3 P 182/17. **Cayeux-sur-Mer, matrices cadastrales des propriétés bâties (1911-1937).**
case 1087
- **Bains de mer du Nord et de Belgique, du Tréport à la frontière hollandaise.** Paris : Hachette, Guides Joanne, 1912.

Documents figurés

- **Cayeux-sur-Mer. Kursaal**, carte postale, par AC photographe éditeur, 1er quart 20e siècle (coll. part.).
- **44 - Cayeux-sur-Mer. Grand Hôtel du Kursaal**, carte postale, par L.L. photographe éditeur, 1er quart 20e siècle (coll. part.).
- **102 - Cayeux-sur-Mer. Le Kursaal, place Courbet**, carte postale, par Veuve Bon-Morel éditeur, 1er quart 20e siècle (coll. part.).
- **Cayeux-sur-Mer. Le Kursaal, un coin de la salle des fêtes**, carte postale, par Lévêque photographe éditeur, 1er quart 20e siècle (coll. part.).

Illustrations



L'ancien Kursaal, carte postale,
1er quart 20e siècle (coll. part.).
Phot. Monnehay-Vulliet Marie-Laure
IVR22_20058000459XAB



L'ancien Kursaal avec sa terrasse
couverte, carte postale, 1er
quart 20e siècle (coll. part.).
Phot. Monnehay-Vulliet Marie-Laure
IVR22_20058000460XAB



Façade postérieure sur la rue du
Général-Leclerc, carte postale,
1er quart 20e siècle (coll. part.).
Phot. Monnehay-Vulliet Marie-Laure
IVR22_20058000439XAB



Intérieur du Kursaal, carte postale,
1er quart 20e siècle (coll. part.).
Phot. Monnehay-Vulliet Marie-Laure
IVR22_20058000456XAB

Dossiers liés

Dossiers de synthèse :

Les établissements hôteliers et les pensions de famille de la Côte picarde (IA80001525)

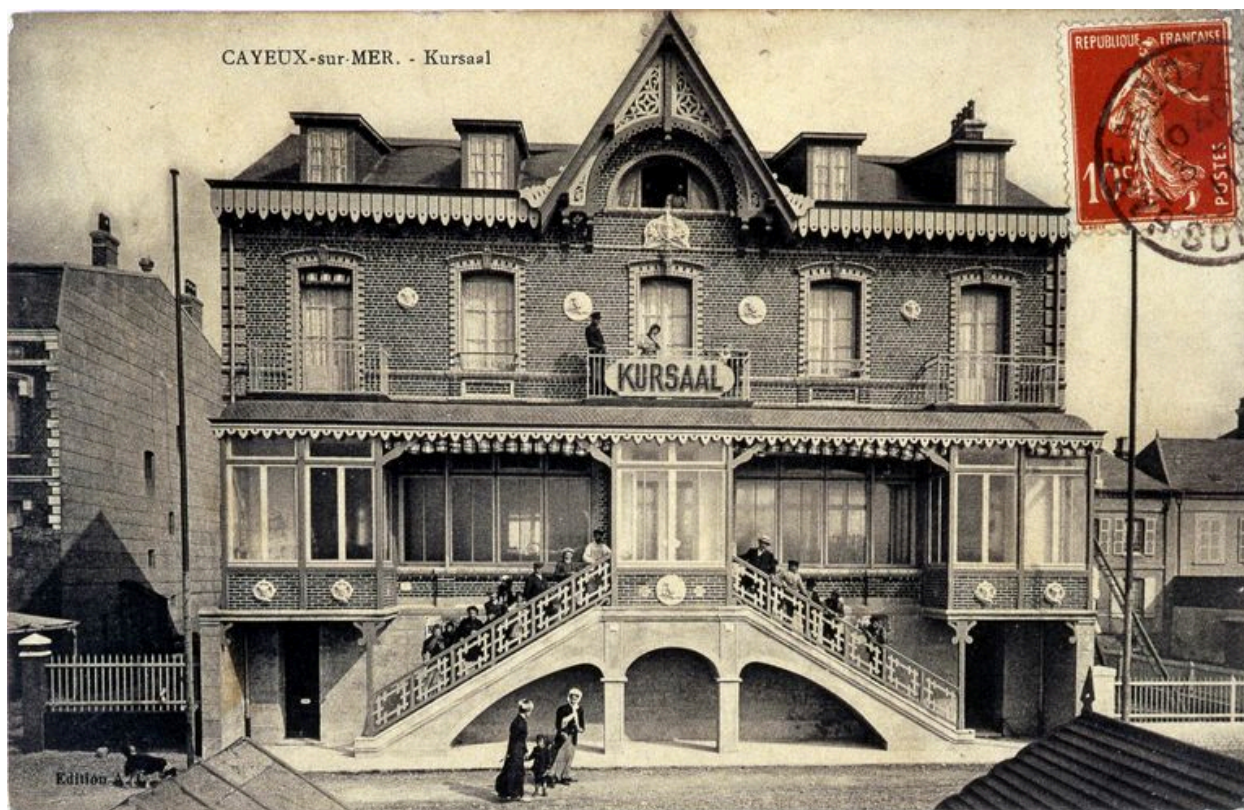
Oeuvre(s) contenue(s) :

Oeuvre(s) en rapport :

Lotissement du Domaine ou de la Plage et quartier balnéaire de Cayeux-sur-Mer (IA80001718) Hauts-de-France, Somme, Cayeux-sur-Mer, quartier Balnéaire

Auteur(s) du dossier : Elisabeth Justome, Isabelle Barbedor

Copyright(s) : (c) Région Hauts-de-France - Inventaire général ; (c) Département de la Somme ; (c) SMACOPI

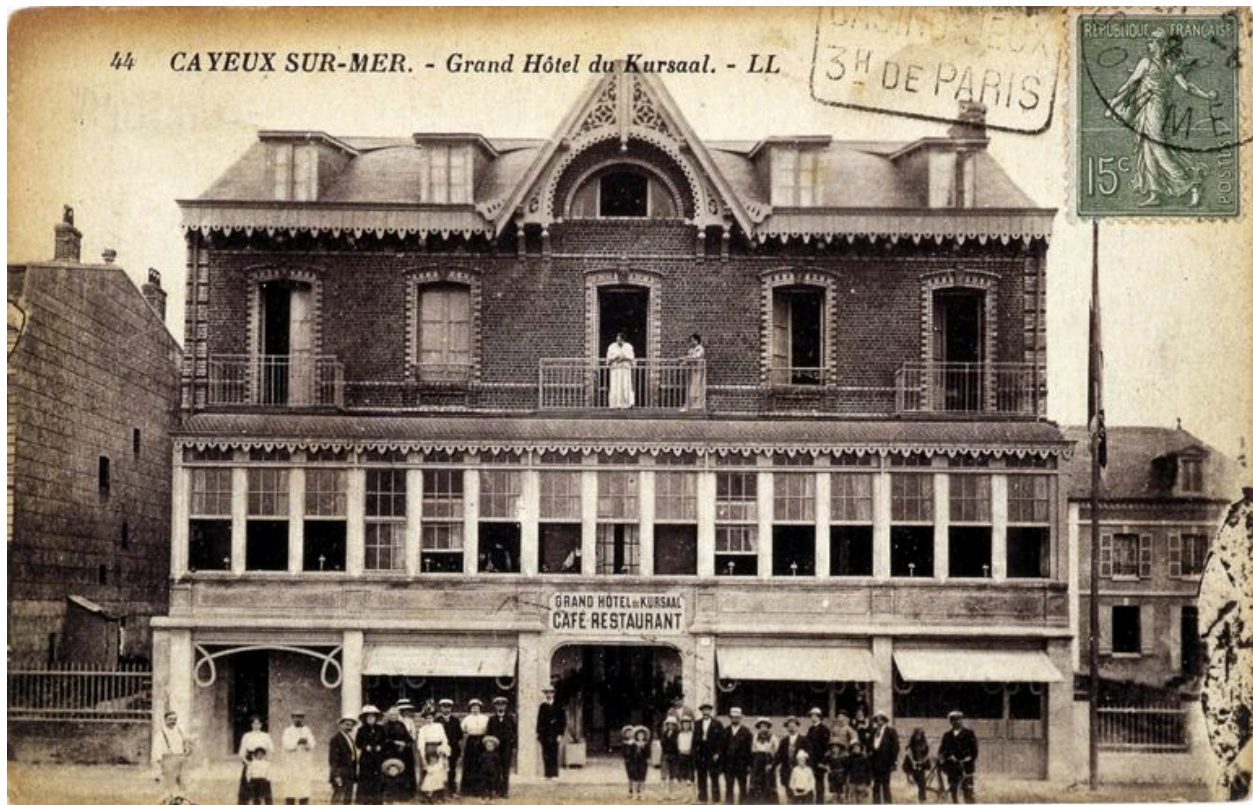


L'ancien Kursaal, carte postale, 1er quart 20e siècle (coll. part.).

IVR22_20058000459XAB

Auteur de l'illustration : Monnehay-Vulliet Marie-Laure

(c) Ministère de la culture - Inventaire général ; (c) Département de la Somme ; (c) SMACOPI ; (c) AGIR-Pic
reproduction soumise à autorisation du titulaire des droits d'exploitation



L'ancien Kursaal avec sa terrasse couverte, carte postale, 1er quart 20e siècle (coll. part.).

IVR22_20058000460XAB

Auteur de l'illustration : Monnehay-Vulliet Marie-Laure

(c) Ministère de la culture - Inventaire général ; (c) Département de la Somme ; (c) SMACOPI ; (c) AGIR-Pic
reproduction soumise à autorisation du titulaire des droits d'exploitation



Façade postérieure sur la rue du Général-Leclerc, carte postale, 1er quart 20e siècle (coll. part.).

IVR22_20058000439XAB

Auteur de l'illustration : Monnehay-Vulliet Marie-Laure

(c) Ministère de la culture - Inventaire général ; (c) Département de la Somme ; (c) SMACOPI ; (c) AGIR-Pic
reproduction soumise à autorisation du titulaire des droits d'exploitation



CAYEUX-sur-MER. - Le Kursaal. - Un coin de la Salle des Fêtes

L'événement, photo-édité, Aulx-Quival, Bannod, inter, Collection de Cayeux-sur-Mer

Intérieur du Kursaal, carte postale, 1er quart 20e siècle (coll. part.).

IVR22_20058000456XAB

Auteur de l'illustration : Monnehay-Vulliet Marie-Laure

(c) Ministère de la culture - Inventaire général ; (c) Département de la Somme ; (c) SMACOPI ; (c) AGIR-Pic
reproduction soumise à autorisation du titulaire des droits d'exploitation