

Hauts-de-France, Nord
Aubers

Ensemble de 2 casemates 193

Références du dossier

Numéro de dossier : IA59004806

Date de l'enquête initiale : 2012

Date(s) de rédaction : 2014

Cadre de l'étude : enquête thématique régionale Les ouvrages fortifiés de la Première Guerre mondiale

Degré d'étude : étudié

Désignation

Dénomination : casemate, poste d'observation

Précision sur la dénomination : casemate à personnel

Appellation : 193, blockhaus

Compléments de localisation

Milieu d'implantation :

Références cadastrales : 2014, 0B, 442

Historique

Ensemble constitué de deux casemates construites à des moments différents. La première, au sud, a été construite en 1915 ou au début 1916, dans un corps de ferme dont ne restent, aujourd'hui, que quelques pans de murs. Un plan allemand atteste la construction de la casemate nord, postérieurement à mai 1916.

Période(s) principale(s) : 1er quart 20e siècle

Description

Ensemble constitué de deux casemates. La première, de casernement, au sud, a été construite en 1916 dans un corps de ferme dont il ne reste, aujourd'hui, que quelques pans de murs. L'édifice ne semble n'avoir d'ouverture qu'une porte, sur l'arrière. La seconde, au nord, de construction plus récente, à la forme d'un hexaèdre d'environ 8m sur 6. Elle comporte, sur l'arrière, une double entrée en chicane défendue par deux créneaux de fusillade et débouchent sur une première pièce rectangulaire. Le mur central est doté d'échelons métalliques s'élevant, au travers d'un conduit dans le couverture, jusqu'à un poste d'observation cuirassé aujourd'hui disparu. Ce conduit est obstrué à mi-hauteur par une plaque de blindage. Une porte latérale ouvre sur la seconde salle percée de deux ébrasures de tir disposées en équerre. La première, ouvrant à l'est, possède encore les fixations d'une arme (mitrailleuse ?), la seconde ouverte au nord-est et a été condamnée. Un troisième créneau couvre la première pièce.

Éléments descriptifs

Matériau(x) du gros-oeuvre, mise en oeuvre et revêtement : béton, béton armé

Matériau(x) de couverture : béton en couverture

Étage(s) ou vaisseau(x) : en rez-de-chaussée

Type(s) de couverture : terrasse

Typologies et état de conservation

Typologies : entrée en chicane ; observatoire cuirassé ; créneau de fusillade

État de conservation : désaffecté

Statut, intérêt et protection

Intérêt de l'œuvre : vestiges de guerre
Statut de la propriété : propriété privée

Références documentaires

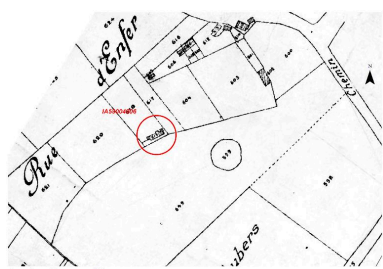
Documents d'archive

- Aubers, extrait du pc, 1833, section B, 1833 (AD Nord , P31/131).
AD Nord : P31/131

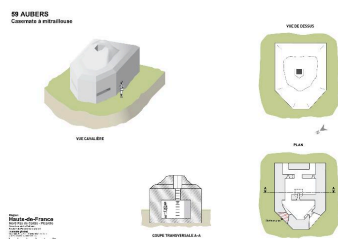
Documents figurés

- Plan allemand du 24/04/1916** (Bayerisches Hauptstaatsarchiv, Munich ; Pioniere Hoehere Staebe (WK) 118-3).

Illustrations



Extrait du plan cadastral 1833 section B ou est signalé (cercle rouge) le bâtiment qui abritera la casemate sud en 1916
Phot. Jean-Marc Ramette
IVR32_20175900084NUCA



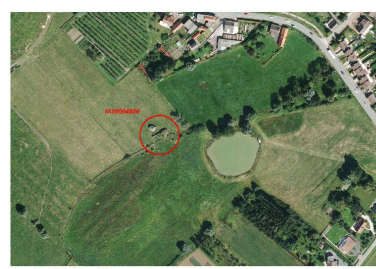
Plan, coupe et élévation d'après des relevés de terrain.
Dess. Eddy Stein
IVR32_20165901741NUD



Ancien mur du corps de ferme duquel dépasse le dôme de la casemate nord
Phot. Jean-Marc Ramette
IVR31_20145904250NUCA



Vue générale vers le sud-est
Phot. Jean-Marc Ramette
IVR31_20145904247NUCA



Plan de situation (cercle rouge) des 2 casemates sur une orthophotographie de 2014
Phot. Jean-Marc Ramette
IVR32_20175900083NUCA



Casemate sud. Vue vers le nord.
Phot. Jean-Marc Ramette
IVR31_20145904249NUCA



Les deux casemates, vues vers le sud-ouest.
Phot. Jean-Marc Ramette
IVR31_20145904248NUCA



Casemate nord. Vue perpendiculaire à la face ouest. Les deux entrées.
Phot. Jean-Marc Ramette
IVR31_20145904258NUCA



Casemate nord. Vue vers le nord.
Phot. Jean-Marc Ramette
IVR31_20145904259NUCA



Vue vers l'est
Phot. Jean-Marc Ramette
IVR31_20145904251NUCA



Vue vers le sud-est
Phot. Jean-Marc Ramette
IVR31_20145904252NUCA



Vue générale vers le sud-est
Phot. Jean-Marc Ramette
IVR31_20145904264NUCA



Casemate nord, vue vers le sud-sud-est. On aperçoit les deux embrasures de tir dont une a été condamnée
Phot. Jean-Marc Ramette
IVR31_20145904260NUCA



Casemate nord, vue vers le sud-sud-est
Phot. Jean-Marc Ramette
IVR31_20145904253NUCA



Vue générale, vers le sud
Phot. Jean-Marc Ramette
IVR31_20145904254NUCA



Casemate nord, vers le sud
Phot. Jean-Marc Ramette
IVR31_20145904255NUCA



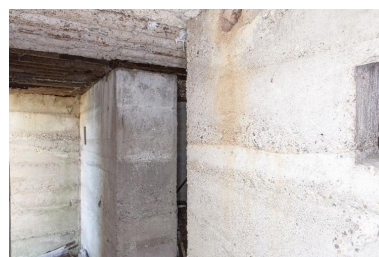
Vue générale, vers le sud-ouest
Phot. Jean-Marc Ramette
IVR31_20145904256NUCA



Casemate nord, vue vers le sud-ouest
Phot. Jean-Marc Ramette
IVR31_20145904257NUCA



Casemate nord, sommet du dôme d'où émergeait l'observatoire cuirassé.
Phot. Jean-Marc Ramette
IVR31_20145904262NUCA



Vue intérieure, depuis une des deux entrées de la casemate nord
Phot. Pierre Thibaut
IVR31_20155902015NUCA



Casemate nord. Première salle rectangulaire avec, au



Casemate nord. Seconde salle. Ouverture de tir ouest.

centre, échelons métalliques
menant à l'observatoire cuirassé
Phot. Pierre Thibaut
IVR31_20155902008NUCA



Casemate nord. Seconde salle.
Ouverture de tir nord, condamnée
Phot. Pierre Thibaut
IVR31_20155902010NUCA

Casemate nord. Première salle
rectangulaire. Vue de la sortie
encadrée de ses créneaux de fusillade.
Phot. Pierre Thibaut
IVR31_20155902014NUCA



Casemate nord. Ouverture de
tir ouest avec dispositif de
blocage de la mitrailleuse.
Phot. Pierre Thibaut
IVR31_20155902012NUCA

Phot. Pierre Thibaut
IVR31_20155902009NUCA

Dossiers liés

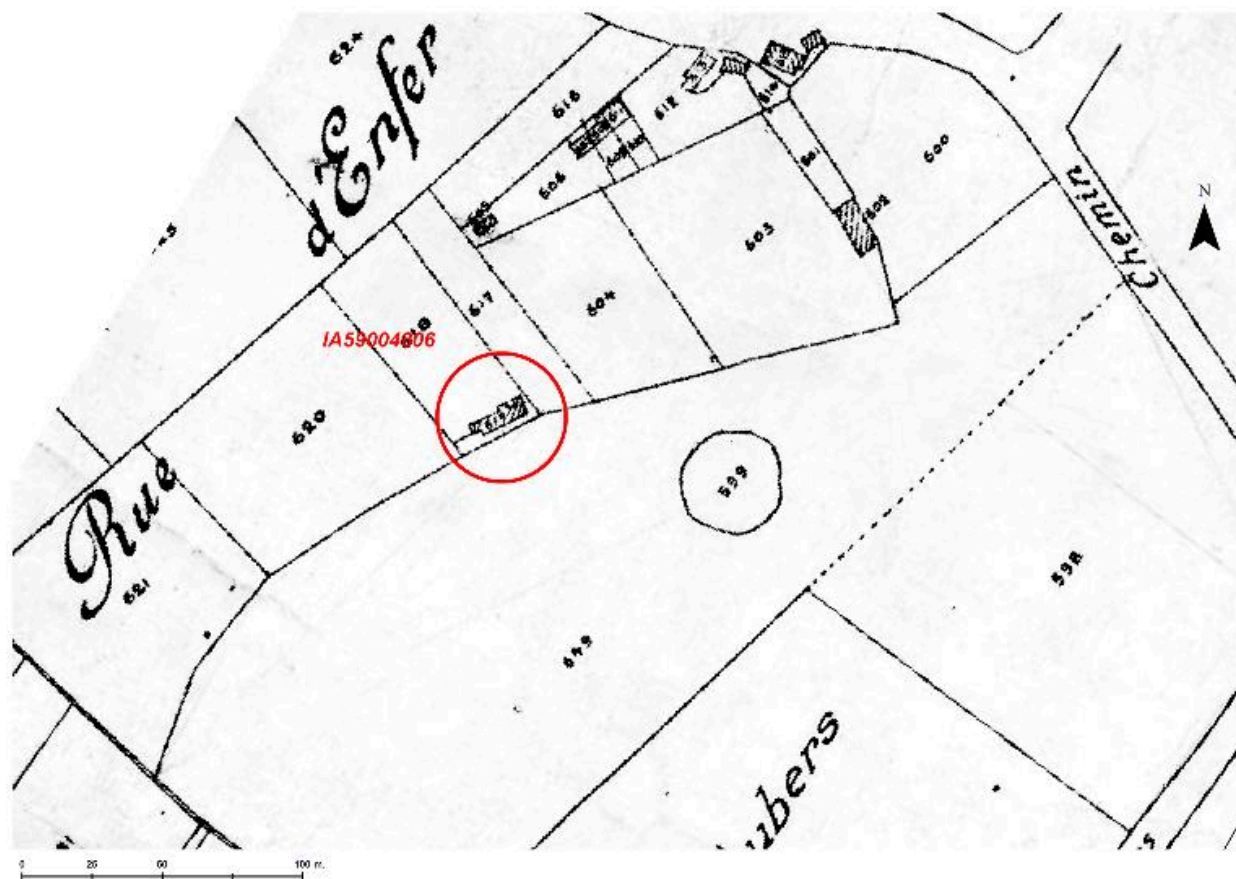
Dossiers de synthèse :

Les ouvrages fortifiés de la première guerre mondiale : le Champ de bataille des Weppes - dossier de présentation (IA59005044)

Oeuvre(s) contenue(s) :

Auteur(s) du dossier : Jean-Marc Ramette

Copyright(s) : (c) Région Hauts-de-France - Inventaire général



Extrait du plan cadastral 1833 section B ou est signalé (cercle rouge) le bâtiment qui abritera la casemate sud en 1916

Référence du document reproduit :

- **Aubers, extrait du pc, 1833, section B**
Aubers, extrait du pc, 1833, section B, 1833 (AD Nord P31/181)
AD Nord : P31/181

IVR32_20175900084NUCA

Auteur de l'illustration : Jean-Marc Ramette

(c) Département du Nord - Archives départementales ; (c) Région Hauts-de-France - Inventaire général
reproduction soumise à autorisation du titulaire des droits d'exploitation

Plan allemand de 1916 ou est située (cercle rouge) la casemate sud en 1916.

Référence du document reproduit :

- **Plan allemand du 24/04/1916** (Bayerisches Hauptstaatsarchiv, Munich ; Pioniere Hoehere Staebe (WK) 118-3).

IVR32_20175900085NUCA

Auteur de l'illustration : Jean-Marc Ramette

(c) Bayerisches Hauptstaatsarchiv, München, Deutschland ; (c) Région Hauts-de-France - Inventaire général
reproduction interdite



Plan de situation (cercle rouge) des 2 casemates sur une orthophotographie de 2014

IVR32_20175900083NUCA

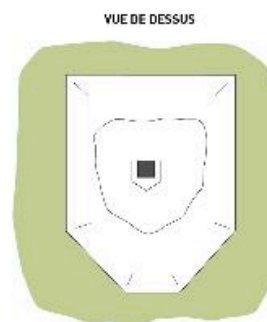
Auteur de l'illustration : Jean-Marc Ramette

(c) IGN ; (c) Région Hauts-de-France - Inventaire général
reproduction soumise à autorisation du titulaire des droits d'exploitation

59 AUBERS
Casemate à mitrailleuse



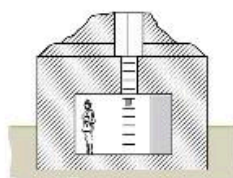
VUE CAVALIÈRE



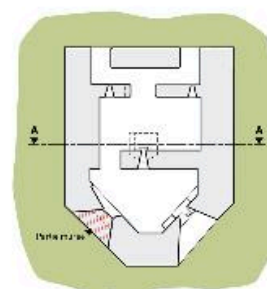
VUE DE DESSUS



PLAN



COUPE TRANSVERSALE A-A



Plan, coupe et élévation d'après des relevés de terrain.

IVR32_20165901741NUD

Auteur de l'illustration : Eddy Stein

(c) Région Hauts-de-France - Inventaire général

reproduction soumise à autorisation du titulaire des droits d'exploitation



Vue générale vers le sud-est

IVR31_20145904247NUCA

Auteur de l'illustration : Jean-Marc Ramette

(c) Région Hauts-de-France - Inventaire général

reproduction soumise à autorisation du titulaire des droits d'exploitation



Casemate sud. Vue vers le nord.

IVR31_20145904249NUCA

Auteur de l'illustration : Jean-Marc Ramette

(c) Région Hauts-de-France - Inventaire général

reproduction soumise à autorisation du titulaire des droits d'exploitation



Ancien mur du corps de ferme duquel dépasse le dôme de la caemate nord

IVR31_20145904250NUCA

Auteur de l'illustration : Jean-Marc Ramette

(c) Région Hauts-de-France - Inventaire général

reproduction soumise à autorisation du titulaire des droits d'exploitation



Les deux casmates, vues vers le sud-ouest.

IVR31_20145904248NUCA

Auteur de l'illustration : Jean-Marc Ramette

(c) Région Hauts-de-France - Inventaire général

reproduction soumise à autorisation du titulaire des droits d'exploitation



Casemate nord. Vue perpendiculaire à la face ouest. Les deux entrées.

IVR31_20145904258NUCA

Auteur de l'illustration : Jean-Marc Ramette

(c) Région Hauts-de-France - Inventaire général

reproduction soumise à autorisation du titulaire des droits d'exploitation



Casemate nord. Vue vers le nord.

IVR31_20145904259NUCA

Auteur de l'illustration : Jean-Marc Ramette

(c) Région Hauts-de-France - Inventaire général

reproduction soumise à autorisation du titulaire des droits d'exploitation



Vue vers l'est

IVR31_20145904251NUCA

Auteur de l'illustration : Jean-Marc Ramette

(c) Région Hauts-de-France - Inventaire général

reproduction soumise à autorisation du titulaire des droits d'exploitation



Vue vers le sud-est

IVR31_20145904252NUCA

Auteur de l'illustration : Jean-Marc Ramette

(c) Région Hauts-de-France - Inventaire général

reproduction soumise à autorisation du titulaire des droits d'exploitation



Vue générale vers le sud-est

IVR31_20145904264NUCA

Auteur de l'illustration : Jean-Marc Ramette

(c) Région Hauts-de-France - Inventaire général

reproduction soumise à autorisation du titulaire des droits d'exploitation



Casemate nord, vue vers le sud-sud-est. On aperçoit les deux embrasures de tir dont une a été condamnée

IVR31_20145904260NUCA

Auteur de l'illustration : Jean-Marc Ramette

(c) Région Hauts-de-France - Inventaire général

reproduction soumise à autorisation du titulaire des droits d'exploitation



Casemate nord, vue vers le sud-sud-est

IVR31_20145904253NUCA

Auteur de l'illustration : Jean-Marc Ramette

(c) Région Hauts-de-France - Inventaire général

reproduction soumise à autorisation du titulaire des droits d'exploitation



Vue générale, vers le sud

IVR31_20145904254NUCA

Auteur de l'illustration : Jean-Marc Ramette

(c) Région Hauts-de-France - Inventaire général

reproduction soumise à autorisation du titulaire des droits d'exploitation



Casemate nord, vers le sud

IVR31_20145904255NUCA

Auteur de l'illustration : Jean-Marc Ramette

(c) Région Hauts-de-France - Inventaire général

reproduction soumise à autorisation du titulaire des droits d'exploitation



Vue générale, vers le sud-ouest

IVR31_20145904256NUCA

Auteur de l'illustration : Jean-Marc Ramette

(c) Région Hauts-de-France - Inventaire général

reproduction soumise à autorisation du titulaire des droits d'exploitation



Casemate nord, vue vers le sud-ouest

IVR31_20145904257NUCA

Auteur de l'illustration : Jean-Marc Ramette

(c) Région Hauts-de-France - Inventaire général

reproduction soumise à autorisation du titulaire des droits d'exploitation



Casamate nord, sommet du dôme d'où émergeait l'observatoire cuirassé.

IVR31_20145904262NUCA

Auteur de l'illustration : Jean-Marc Ramette

(c) Région Hauts-de-France - Inventaire général

reproduction soumise à autorisation du titulaire des droits d'exploitation



Vue intérieure, depuis une des deux entrées de la casemate nord

IVR31_20155902015NUCA

Auteur de l'illustration : Pierre Thibaut

(c) Région Hauts-de-France - Inventaire général

reproduction soumise à autorisation du titulaire des droits d'exploitation



Casemate nord. Première salle rectangulaire avec, au centre, échelons métalliques menant à l'observatoire cuirassé

IVR31_20155902008NUCA

Auteur de l'illustration : Pierre Thibaut

(c) Région Hauts-de-France - Inventaire général

reproduction soumise à autorisation du titulaire des droits d'exploitation



Catemate nord. Première salle rectangulaire. Vue de la sortie encadrée de ses créneaux de fusillade.

IVR31_20155902014NUCA

Auteur de l'illustration : Pierre Thibaut

(c) Région Hauts-de-France - Inventaire général

reproduction soumise à autorisation du titulaire des droits d'exploitation



Catemate nord. Seconde salle. Ouverture de tir ouest.

IVR31_20155902009NUCA

Auteur de l'illustration : Pierre Thibaut

(c) Région Hauts-de-France - Inventaire général
reproduction soumise à autorisation du titulaire des droits d'exploitation



Catemate nord. Seconde salle. Ouverture de tir nord, condamnée

IVR31_20155902010NUCA

Auteur de l'illustration : Pierre Thibaut

(c) Région Hauts-de-France - Inventaire général

reproduction soumise à autorisation du titulaire des droits d'exploitation



Casemate nord. Ouverture de tir ouest avec dispositif de blocage de la mitrailleuse.

IVR31_20155902012NUCA

Auteur de l'illustration : Pierre Thibaut

(c) Région Hauts-de-France - Inventaire général

reproduction soumise à autorisation du titulaire des droits d'exploitation