

Hauts-de-France, Oise  
Beauvais  
cathédrale Saint-Pierre

## Tableau : Le Songe de Joseph

### Références du dossier

Numéro de dossier : IM60000624  
Date de l'enquête initiale : 1996  
Date(s) de rédaction : 1996, 2014  
Cadre de l'étude : mobilier et objets religieux la cathédrale de Beauvais  
Degré d'étude : étudié

### Désignation

Dénomination : tableau  
Titres : Songe de Joseph (le)  
Parties constituantes non étudiées : cadre

### Compléments de localisation

Milieu d'implantation : en ville  
Emplacement dans l'édifice : dans le trésor

### Historique

Ce tableau, datable du 17<sup>e</sup> siècle, est d'inspiration italianisante, il rappelle notamment le *Saint Pierre pleurant* de Guido Reni. Il est mentionné sous le numéro 27 dans l'inventaire de l'abbé Barraud ; il se trouvait alors dans la chapelle Saint-Sébastien, aujourd'hui chapelle Saint-Lucien.

Période(s) principale(s) : 17<sup>e</sup> siècle  
Auteur de l'oeuvre source : Reni Guido, dit: Le Guide (peintre, d'après, ?)

### Description

Le tableau, de forme rectangulaire verticale, est peint à l'huile sur toile.

### Éléments descriptifs

Catégorie(s) technique(s) : peinture  
Éléments structurels, forme, fonctionnement : plan, rectangulaire vertical

Matériaux : matériau textile (support) : peinture à l'huile

Mesures :

Dimensions totales : h = 71 ; la = 59.

Représentations :

Joseph, à mi-corps, est représenté assoupi, sa tête maintenue par son poing droit. Un ange se tient à ses côtés et montre une direction située derrière. La présence du lys sur le bord droit du tableau rappelle le bâton fleuri qui permit à Joseph de l'emporter sur les prétendants de la Vierge. La scène illustre le Songe de Joseph. Selon les évangiles apocryphes, l'archange Gabriel apparut pendant son sommeil à Joseph troublé par la grossesse de Marie, il lui apprit ainsi le miracle divin et lui demanda de rester aux côtés de Marie.

Inscriptions & marques : inscription (sur l'oeuvre, manuscrit, partiellement illisible)

Précisions et transcriptions :

Inscription : GARNAIN OU GERMAIN. Inscription : NN. IS. Inscriptions en haut à gauche, partiellement illisibles.

### État de conservation

Il y a quelques soulèvements de la couche picturale et des trous.

### Statut, intérêt et protection

Intérêt de l'oeuvre : à signaler

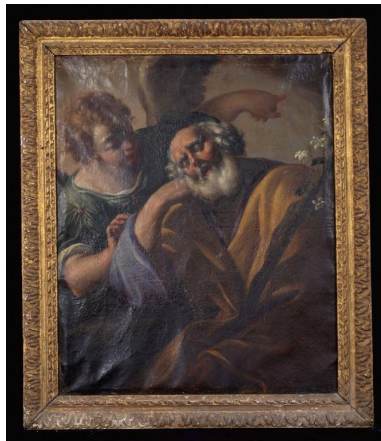
Statut de la propriété : propriété publique

### Références documentaires

#### Bibliographie

- PICARDIE. Inventaire général des monuments et des richesses artistiques de la France. **La cathédrale Saint-Pierre de Beauvais, architecture, mobilier et trésor**. Réd. Judith Förstel, Aline Magnien, Florian Meunier et al. ; fotogr. Laurent Jumel, Thierry Lefébure, Irwin Leullier. Amiens : AGIR-Pic, 2000 (Images du Patrimoine, 194).  
p. 93 (f)

### Illustrations



Vue générale.  
Phot. Laurent Jumel  
IVR22\_19966001773XA

### Dossiers liés

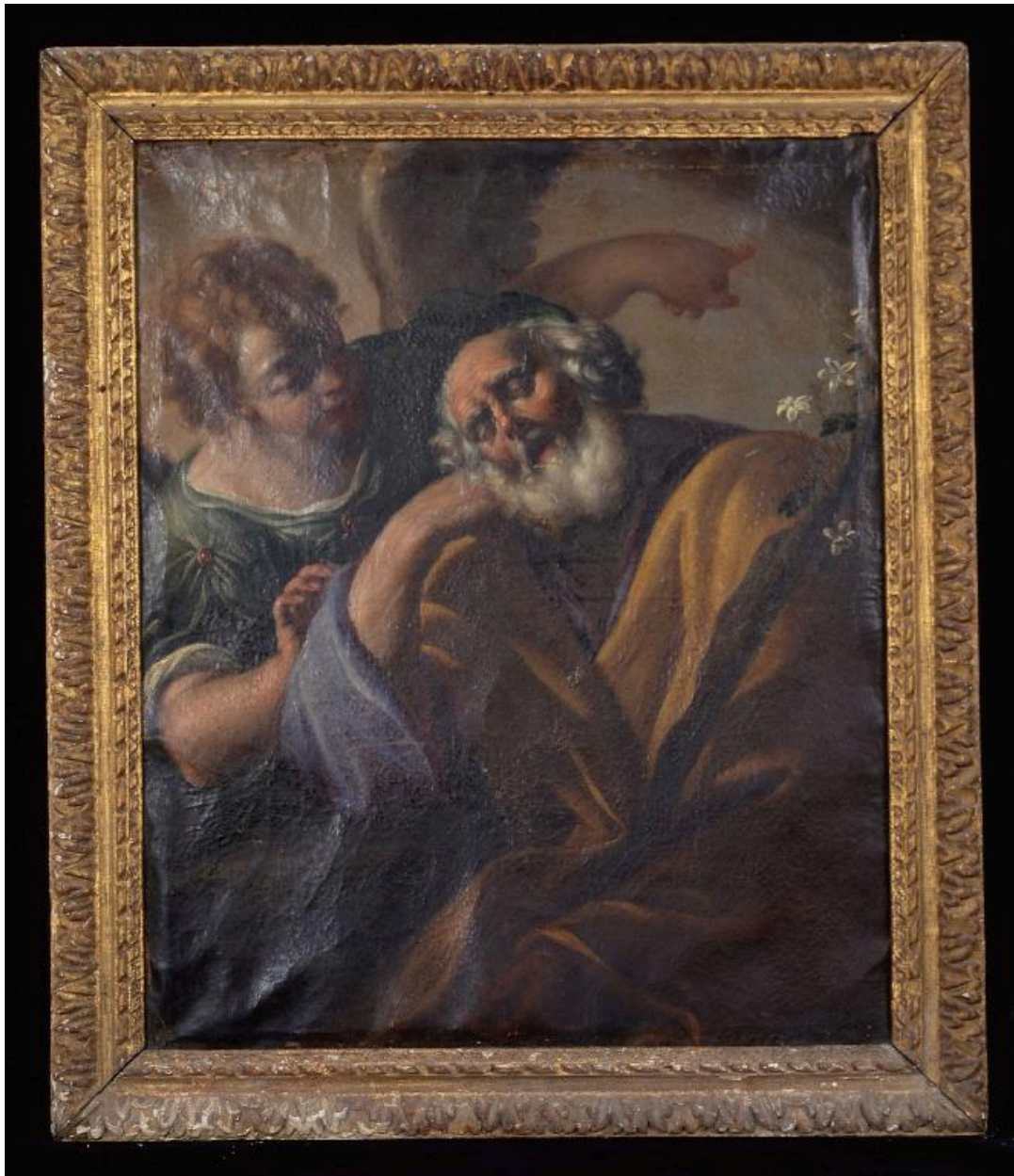
Oeuvre(s) contenue(s) :

Oeuvre(s) en rapport :

Le mobilier de la cathédrale Saint-Pierre de Beauvais (IM60000772) Hauts-de-France, Oise, Beauvais

Auteur(s) du dossier : Aline Magnien, Léa Vernier

Copyright(s) : (c) Région Hauts-de-France - Inventaire général



Vue générale.

IVR22\_19966001773XA

Auteur de l'illustration : Laurent Jumel

(c) Ministère de la culture - Inventaire général ; (c) AGIR-Pic  
reproduction soumise à autorisation du titulaire des droits d'exploitation