

Hauts-de-France, Pas-de-Calais  
Liévin  
Cité des Petits Bois  
13 rue Jean-Baptiste-Greuze

## Jardin d'Alfred Flament

### Références du dossier

Numéro de dossier : IA62002572  
Date de l'enquête initiale : 2014  
Date(s) de rédaction : 2016  
Cadre de l'étude : enquête thématique régionale jardins remarquables  
Degré d'étude : étudié

### Désignation

Dénomination : jardin  
Appellation : Alfred Flament  
Parties constituantes non étudiées : logement

### Compléments de localisation

Milieu d'implantation : en ville  
Références cadastrales :

### Historique

Fils de mineur mort de la silicose (maladie provoquée par l'inhalation de particules de poussières de silice dans les mines), originaire d'Angres (à proximité de la fosse 6), monsieur Alfred Flament est né le 24 janvier 1947. Employé aux Houillères du Bassin du Nord Pas de Calais pendant 7 ans, il fait ses premiers pas sous terre à l'âge de 15 ans en tant que galibot (nom donné aux enfants travaillant au fond de la mine et futurs mineurs de fond en apprentissage, et chargés de réaliser toutes sortes de tâches : trier le charbon, tirer ou pousser les berlines, apporter le bois, s'occuper des lampes...). Victime d'un accident en 1965, il se blesse à la taille Arago de la fosse 6 d'Angres et perd cinq orteils. Il est ensuite repris au jour. Il travaille alors à la taille école de la fosse 12 où il se forme au métier de chaudronnier et soudeur. Au total, il a travaillé pendant 30 ans pour les Houillères, sur plusieurs sites comme Lens, Angres, Avion, et le 9-9bis d'Oignies d'où a été remontée la dernière gaillette avant la fermeture définitive des mines du Nord Pas de Calais en décembre 1990. Il habite à la cité des Petits Bois depuis 1970 où, en tant qu'ancien mineur ayant passé toute sa carrière aux mines, il bénéficie d'un logement gratuit. De nombreux membres de sa famille habitent dans cette cité et dans le voisinage.

Aujourd'hui à la retraite, toujours passionné par cet univers, il rejoint tous les lundis ses camarades de l'association ACCUSTO SECI qui œuvre pour la sauvegarde du patrimoine technique de la fosse 9-9bis classée Monument historique depuis 1994, et qui entretiennent les machines d'extraction du site et veillent à leur bon état de fonctionnement. A. Flament a commencé à décorer son jardin en 1975.

<http://mineursdumonde.fr/portfolios/alfred-flament/>

Période(s) principale(s) : 20e siècle

### Description

Alfred Flament travaille avec une véritable forge qui se trouve au fond de son jardin et il utilise du charbon spécifique pour la forge, c'est-à-dire des petites gaillettes qui chauffent bien. Il récupère des ferrailles, quelquefois des fers de béton armé, et travaille le fer, le modèle à sa guise. Son épouse est chargée à la belle saison de fleurir le jardin avec des jardinières suspendues. Elle l'aide aussi à entretenir les œuvres car il faut chaque année repeindre les réalisations forgées.

Dans le jardin, A. Flament a installé un perforateur (blanc) et un pousseur (noir) qu'il a récupérés. Une berline remplie de vrai charbon est poussée par un petit galibot réalisé par monsieur Flament en souvenir de ses débuts à la mine.

Il a également réalisé la boîte aux lettres de sa maison, des profils de mineurs en fer forgé qu'il a apposés sur les murs, les grilles de son jardin. Il a façonné aussi des formes représentant des cerfs et des motifs géométriques décoratifs. Il a même réalisé des objets pour ses voisins dans la cité...

## Éléments descriptifs

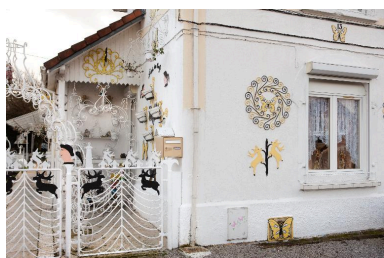
### Décor

Techniques : maçonnerie, sculpture, ferronnerie

### Statut, intérêt et protection

Statut de la propriété : propriété privée

## Illustrations



Vue générale sur rue.  
Phot. Hubert Bouvet  
IVR31\_20146202594NUC4A



Façade sur rue : détail.  
Phot. Hubert Bouvet  
IVR31\_20146202592NUC4A



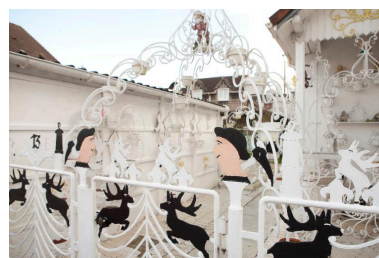
Portail d'entrée.  
Phot. Hubert Bouvet  
IVR31\_20146202593NUC4A



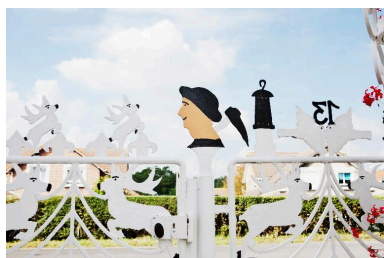
Vue générale depuis la rue  
Phot. Hubert Bouvet  
IVR31\_20146202573NUC4A



Façade de la maison sur cour, détail.  
Phot. Hubert Bouvet  
IVR31\_20146202558NUC4A



Portail d'entrée.  
Phot. Hubert Bouvet  
IVR31\_20146202591NUC4A



Portail d'entrée, détail.  
Phot. Hubert Bouvet  
IVR31\_20146202570NUC4A



Vue générale sur cour.  
Phot. Hubert Bouvet  
IVR31\_20146202589NUC4A

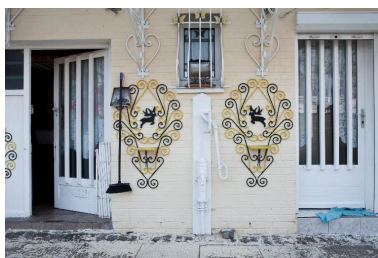


Vue partielle de la maison  
et de la cour, vers la rue.  
Phot. Hubert Bouvet

IVR31\_20146202580NUC4A



Maison, vue partielle sur cour.  
Phot. Hubert Bouvet  
IVR31\_20146202571NUC4A



Vue partielle de la maison sur cour.  
Phot. Hubert Bouvet  
IVR31\_20146202582NUC4A



Maison, détail de la façade sur cour.  
Phot. Hubert Bouvet  
IVR31\_20146202586NUC4A



Maison, détail de la façade sur cour.  
Phot. Hubert Bouvet  
IVR31\_20146202556NUC4A



Maison, détail de la façade sur cour.  
Phot. Hubert Bouvet  
IVR31\_20146202563NUC4A



Maison, détail de la façade sur cour.  
Phot. Hubert Bouvet  
IVR31\_20146202560NUC4A



Détail ferronnerie.  
Phot. Hubert Bouvet  
IVR31\_20146202572NUC4A



Détail ferronnerie.  
Phot. Hubert Bouvet  
IVR31\_20146202569NUC4A



Vue générale depuis le fond du jardin.  
Phot. Hubert Bouvet  
IVR31\_20146202577NUC4A



Grillage en fer forgé  
au fond du jardin.  
Phot. Hubert Bouvet  
IVR31\_20146202578NUC4A



Berline poussée par un mineur.  
Phot. Hubert Bouvet  
IVR31\_20146202574NUC4A



Berline poussée par un mineur.  
Phot. Hubert Bouvet  
IVR31\_20146202476NUC4A



Berline poussée par un mineur.  
Phot. Hubert Bouvet  
IVR31\_20146202553NUC4A



Berline poussée par un mineur.  
Phot. Hubert Bouvet  
IVR31\_20146202552NUC4A



Berline poussée par un mineur, détail.  
Phot. Hubert Bouvet  
IVR31\_20146202554NUC4A



Marteau-piqueur.  
Phot. Hubert Bouvet  
IVR31\_20146202579NUC4A

## Dossiers liés

### Dossiers de synthèse :

Présentation de l'aire d'étude des jardins étonnants en Nord Pas de Calais (IA62002970)

### Oeuvre(s) contenue(s) :

Auteur(s) du dossier : Nathalie Van Bost

Copyright(s) : (c) Région Hauts-de-France - Inventaire général



Vue générale sur rue.

IVR31\_20146202594NUC4A

Auteur de l'illustration : Hubert Bouvet

(c) Région Hauts-de-France - Inventaire général

reproduction soumise à autorisation du titulaire des droits d'exploitation



Façade sur rue : détail.

IVR31\_20146202592NUC4A

Auteur de l'illustration : Hubert Bouvet

(c) Région Hauts-de-France - Inventaire général

reproduction soumise à autorisation du titulaire des droits d'exploitation



Portail d'entrée.

IVR31\_20146202593NUC4A

Auteur de l'illustration : Hubert Bouvet

(c) Région Hauts-de-France - Inventaire général

reproduction soumise à autorisation du titulaire des droits d'exploitation



Vue générale depuis la rue

IVR31\_20146202573NUC4A

Auteur de l'illustration : Hubert Bouvet

(c) Région Hauts-de-France - Inventaire général

reproduction soumise à autorisation du titulaire des droits d'exploitation





Façade de la maison sur cour, détail.

IVR31\_20146202558NUC4A

Auteur de l'illustration : Hubert Bouvet

(c) Région Hauts-de-France - Inventaire général

reproduction soumise à autorisation du titulaire des droits d'exploitation



Portail d'entrée.

IVR31\_20146202591NUC4A

Auteur de l'illustration : Hubert Bouvet

(c) Région Hauts-de-France - Inventaire général

reproduction soumise à autorisation du titulaire des droits d'exploitation



Portail d'entrée, détail.

IVR31\_20146202570NUC4A  
Auteur de l'illustration : Hubert Bouvet  
(c) Région Hauts-de-France - Inventaire général  
reproduction soumise à autorisation du titulaire des droits d'exploitation



Vue générale sur cour.

IVR31\_20146202589NUC4A

Auteur de l'illustration : Hubert Bouvet

(c) Région Hauts-de-France - Inventaire général

reproduction soumise à autorisation du titulaire des droits d'exploitation



Vue partielle de la maison et de la cour, vers la rue.

IVR31\_20146202580NUC4A

Auteur de l'illustration : Hubert Bouvet

(c) Région Hauts-de-France - Inventaire général

reproduction soumise à autorisation du titulaire des droits d'exploitation



Maison, vue partielle sur cour.

IVR31\_20146202571NUC4A

Auteur de l'illustration : Hubert Bouvet

(c) Région Hauts-de-France - Inventaire général

reproduction soumise à autorisation du titulaire des droits d'exploitation



Vue partielle de la maison sur cour.

IVR31\_20146202582NUC4A

Auteur de l'illustration : Hubert Bouvet

(c) Région Hauts-de-France - Inventaire général

reproduction soumise à autorisation du titulaire des droits d'exploitation



Maison, détail de la façade sur cour.

IVR31\_20146202586NUC4A

Auteur de l'illustration : Hubert Bouvet

(c) Région Hauts-de-France - Inventaire général

reproduction soumise à autorisation du titulaire des droits d'exploitation





Maison, détail de la façade sur cour.

IVR31\_20146202556NUC4A

Auteur de l'illustration : Hubert Bouvet

(c) Région Hauts-de-France - Inventaire général

reproduction soumise à autorisation du titulaire des droits d'exploitation



Maison, détail de la façade sur cour.

IVR31\_20146202563NUC4A

Auteur de l'illustration : Hubert Bouvet

(c) Région Hauts-de-France - Inventaire général

reproduction soumise à autorisation du titulaire des droits d'exploitation



Maison, détail de la façade sur cour.

IVR31\_20146202560NUC4A

Auteur de l'illustration : Hubert Bouvet

(c) Région Hauts-de-France - Inventaire général

reproduction soumise à autorisation du titulaire des droits d'exploitation



Détail ferronnerie.

IVR31\_20146202572NUC4A

Auteur de l'illustration : Hubert Bouvet

(c) Région Hauts-de-France - Inventaire général

reproduction soumise à autorisation du titulaire des droits d'exploitation



Détail ferronnerie.

IVR31\_20146202569NUC4A

Auteur de l'illustration : Hubert Bouvet

(c) Région Hauts-de-France - Inventaire général

reproduction soumise à autorisation du titulaire des droits d'exploitation



Vue générale depuis le fond du jardin.

IVR31\_20146202577NUC4A

Auteur de l'illustration : Hubert Bouvet

(c) Région Hauts-de-France - Inventaire général

reproduction soumise à autorisation du titulaire des droits d'exploitation



Grillage en fer forgé au fond du jardin.

IVR31\_20146202578NUC4A

Auteur de l'illustration : Hubert Bouvet

(c) Région Hauts-de-France - Inventaire général

reproduction soumise à autorisation du titulaire des droits d'exploitation



Berline poussée par un mineur.

IVR31\_20146202574NUC4A

Auteur de l'illustration : Hubert Bouvet

(c) Région Hauts-de-France - Inventaire général

reproduction soumise à autorisation du titulaire des droits d'exploitation





Berline poussée par un mineur.

IVR31\_20146202476NUC4A

Auteur de l'illustration : Hubert Bouvet

(c) Région Hauts-de-France - Inventaire général

reproduction soumise à autorisation du titulaire des droits d'exploitation



Berline poussée par un mineur.

IVR31\_20146202553NUC4A

Auteur de l'illustration : Hubert Bouvet

(c) Région Hauts-de-France - Inventaire général

reproduction soumise à autorisation du titulaire des droits d'exploitation



Berline poussée par un mineur.

IVR31\_20146202552NUC4A

Auteur de l'illustration : Hubert Bouvet

(c) Région Hauts-de-France - Inventaire général

reproduction soumise à autorisation du titulaire des droits d'exploitation



Berline poussée par un mineur, détail.

IVR31\_20146202554NUC4A

Auteur de l'illustration : Hubert Bouvet

(c) Région Hauts-de-France - Inventaire général

reproduction soumise à autorisation du titulaire des droits d'exploitation



Marteau-piqueur.

IVR31\_20146202579NUC4A

Auteur de l'illustration : Hubert Bouvet

(c) Région Hauts-de-France - Inventaire général

reproduction soumise à autorisation du titulaire des droits d'exploitation