

Hauts-de-France, Somme
Conty
rue Henri-Dunant

Ancienne usine de papeterie C. Rouillon, puis Dufourmantel, puis Maisonneuve ; puis usine de chapellerie Battersby et Cie ; puis usine d'apprêt des étoffes Texal Enduction

Références du dossier

Numéro de dossier : IA00076520
Date de l'enquête initiale : 1985
Date(s) de rédaction : 1988
Cadre de l'étude : patrimoine industriel Somme
Degré d'étude : recensé

Désignation

Dénomination : usine de papeterie, usine de chapellerie, usine d'apprêt des étoffes
Appellation : C. Rouillon, Dufourmantel, Maisonneuve, Battersby et Cie, Texal Enduction
Destinations successives : entrepôt commercial
Parties constituantes non étudiées : cour, conciergerie, atelier de fabrication, bâtiment d'eau, jardin, logement patronal, magasin industriel, pont, entrepôt industriel, logement d'ouvriers

Compléments de localisation

Milieu d'implantation : en village
Réseau hydrographique : la Selle
Références cadastrales : 1825, C, 620 à 623 ; 1978, AK, 219, 224 à 227

Historique

Usine de papeterie installée vers 1841 par Camille Rouillon et construction probable du logement patronal. Des travaux sont à nouveau effectués en 1874 (ateliers de fabrication, ultérieurement dits garnissage) et en 1880, l'usine devient Dufourmantel. Les transformations majeures, tant des bâtiments de fabrication (rive droite) que de magasinage (rive gauche) sont principalement dues à Jean Maisonneuve qui mène ces travaux en 1890.
Vers 1907, l'usine est reprise par Battersby et Cie, comme fabrique de chapeaux de feutre. La destruction partielle au nord-est d'ateliers en sheds, remplacés par 2 grands hangars en béton armé, n'est pas datée.
Avant 1962, reprise de l'usine par un fabricant de linoléum.
1896 : chaudière à vapeur. Une turbine hydraulique serait encore en place.
1962 : moins de 50 salariés.
Existence d'un fonds d'archives privées.
Période(s) principale(s) : 2e quart 19e siècle, 3e quart 19e siècle, 4e quart 19e siècle, 20e siècle
Dates : 1874 (daté par source), 1890 (daté par source)

Description

Site industriel desservi par embranchement ferroviaire, voie privée.
Conciergerie et logement d'ouvriers : rez-de-chaussée et étage de comble sous toit à longs pans couvert d'ardoises.
Ateliers de fabrication : en brique, sheds en ardoise.
Logement patronal en brique et pierre, à un étage carré et étage de comble, élévation ordonnancée, baies rectangulaires, lucarnes, toit à longs pans brisés, croupe brisée, avec ailes à toit en pavillon en terrasse.
Atelier de fabrication, anciennement dit garnissage : en brique et pierre, deux étages, toit à longs pans.

Magasins industriels : en 3 corps accolés, brique et pierre.

Bâtiment d'eau actuellement bureau, en brique et en rez-de-chaussée.

Ateliers de fabrication : en brique, en rez-de-chaussée sous toit à longs pans.

Éléments descriptifs

Matériau(x) du gros-oeuvre, mise en oeuvre et revêtement : brique ; béton ; brique et pierre

Matériau(x) de couverture : ardoise, tuile mécanique, matériau synthétique en couverture, verre en couverture, tôle ondulée

Étage(s) ou vaisseau(x) : 2 étages carrés, étage de comble

Couvrements : charpente métallique apparente

Élévations extérieures : élévation à travées, élévation ordonnancée

Type(s) de couverture : terrasse ; toit à longs pans ; toit à longs pans brisés ; shed ; pignon couvert ; croupe ; croupe brisée ; pignon découvert

Énergies : énergie hydraulique ; énergie thermique

Typologies et état de conservation

État de conservation : restauré

Statut, intérêt et protection

Statut de la propriété : propriété privée

Références documentaires

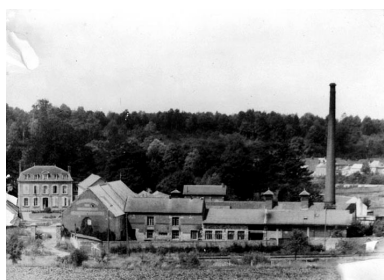
Documents d'archive

- AD Somme. Série M ; M 81748. Déclarations et autorisations d'appareils à vapeur.
- AD Somme. Série M ; M 96851. **Déclarations et autorisations d'appareils à vapeur.**

Documents figurés

- **Vue générale de l'usine**, photographie, [vers 1930] (coll. part.).
- **Manufacture de chapeaux de feutre**, papier à en-tête imprimé, [s. d.] (coll. part.).

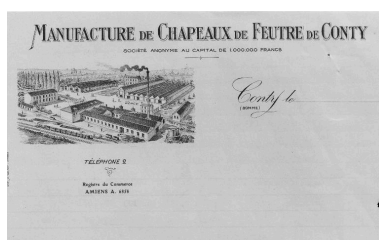
Illustrations



Vue générale de l'usine (vers 1930).

Phot. Philippot Jacques

IVR22_19878000219XB



En-tête commercial de la Manufacture de chapeaux de feutre, non daté (coll. part.).

Phot. Philippot Jacques

IVR22_19878000218XB



Vue aérienne de l'usine avec le village en arrière-plan.

Phot. Phot'R

IVR22_19888001354P



Atelier de fabrication.
Phot. Thierry Lefébure
IVR22_19888000792V



Atelier de fabrication, flanc est.
Phot. Thierry Lefébure
IVR22_19888000791V



Atelier de fabrication, flanc est.
Phot. Thierry Lefébure
IVR22_19888000801X



Conciergerie. Elévation antérieure.
Phot. Thierry Lefébure
IVR22_19888000806X



Logement patronal, magasin
industriel, atelier de fabrication,
cour : vue générale est.
Phot. Thierry Lefébure
IVR22_19888000804X



Logement patronal, magasin
industriel. Elévation ouest.
Phot. Thierry Lefébure
IVR22_19888000794V



Magasin industriel,
élévation nord-est.
Phot. Thierry Lefébure
IVR22_19888000793V



Logement patronal, magasin
industriel : vue générale ouest.
Phot. Thierry Lefébure
IVR22_19888000798X



Logement de contremaître ?
Elévation antérieure.
Phot. Thierry Lefébure
IVR22_19888000795V



Bâtiment d'eau, atelier de fabrication.

Phot. Thierry Lefébure

IVR22_19888000796V

Dossiers liés

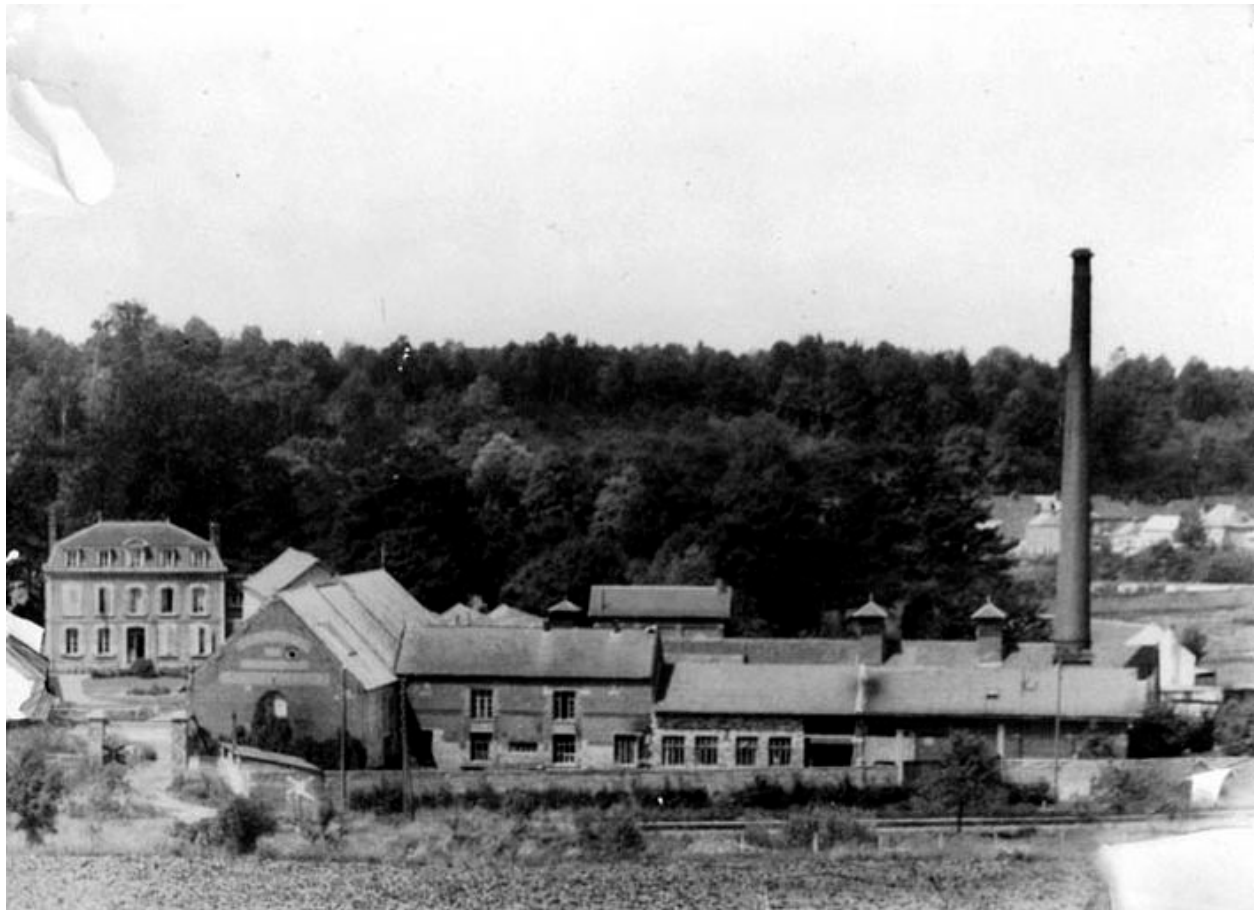
Dossiers de synthèse :

Le patrimoine industriel de la Somme (IA80000968)

Oeuvre(s) contenue(s) :

Auteur(s) du dossier : Benoît Dufournier

Copyright(s) : (c) Région Hauts-de-France - Inventaire général



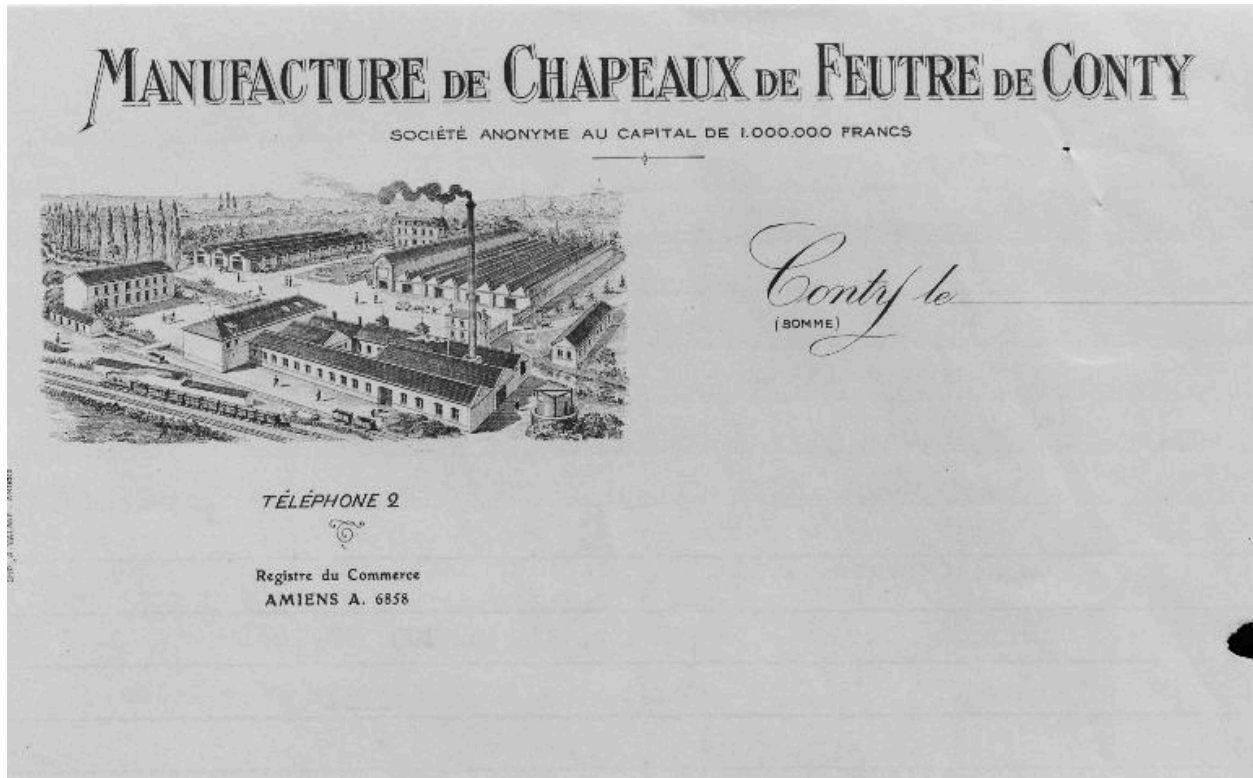
Vue générale de l'usine (vers 1930).

IVR22_19878000219XB

Auteur de l'illustration : Philippot Jacques

(c) Région Hauts-de-France - Inventaire général

reproduction soumise à autorisation du titulaire des droits d'exploitation



En-tête commercial de la Manufacture de chapeaux de feutre, non daté (coll. part.).

IVR22_19878000218XB

Auteur de l'illustration : Philippot Jacques

(c) Région Hauts-de-France - Inventaire général

reproduction soumise à autorisation du titulaire des droits d'exploitation



Vue aérienne de l'usine avec le village en arrière-plan.

IVR22_19888001354P

Auteur de l'illustration : Phot'R

(c) Ministère de la culture - Inventaire général ; (c) AGIR-Pic
reproduction soumise à autorisation du titulaire des droits d'exploitation



Atelier de fabrication.

IVR22_19888000792V

Auteur de l'illustration : Thierry Lefébure

(c) Ministère de la culture - Inventaire général ; (c) AGIR-Pic
reproduction soumise à autorisation du titulaire des droits d'exploitation



Atelier de fabrication, flanc est.

IVR22_19888000791V

Auteur de l'illustration : Thierry Lefébure

(c) Ministère de la culture - Inventaire général ; (c) AGIR-Pic

reproduction soumise à autorisation du titulaire des droits d'exploitation



Atelier de fabrication, flanc est.

IVR22_19888000801X

Auteur de l'illustration : Thierry Lefébure

(c) Ministère de la culture - Inventaire général ; (c) AGIR-Pic
reproduction soumise à autorisation du titulaire des droits d'exploitation



Conciergerie. Élévation antérieure.

IVR22_19888000806X

Auteur de l'illustration : Thierry Lefébure

(c) Ministère de la culture - Inventaire général ; (c) AGIR-Pic
reproduction soumise à autorisation du titulaire des droits d'exploitation



Logement patronal, magasin industriel, atelier de fabrication, cour : vue générale est.

IVR22_19888000804X

Auteur de l'illustration : Thierry Lefébure

(c) Ministère de la culture - Inventaire général ; (c) AGIR-Pic
reproduction soumise à autorisation du titulaire des droits d'exploitation



Logement patronal, magasin industriel. Élévation ouest.

IVR22_19888000794V

Auteur de l'illustration : Thierry Lefébure

(c) Ministère de la culture - Inventaire général ; (c) AGIR-Pic
reproduction soumise à autorisation du titulaire des droits d'exploitation



Magasin industriel, élévation nord-est.

IVR22_19888000793V

Auteur de l'illustration : Thierry Lefébure

(c) Ministère de la culture - Inventaire général ; (c) AGIR-Pic
reproduction soumise à autorisation du titulaire des droits d'exploitation



Logement patronal, magasin industriel : vue générale ouest.

IVR22_19888000798X

Auteur de l'illustration : Thierry Lefébure

(c) Ministère de la culture - Inventaire général ; (c) AGIR-Pic
reproduction soumise à autorisation du titulaire des droits d'exploitation



Logement de contremaître ? Élévation antérieure.

IVR22_19888000795V

Auteur de l'illustration : Thierry Lefébure

(c) Ministère de la culture - Inventaire général ; (c) AGIR-Pic
reproduction soumise à autorisation du titulaire des droits d'exploitation



Bâtiment d'eau, atelier de fabrication.

IVR22_19888000796V

Auteur de l'illustration : Thierry Lefébure

(c) Ministère de la culture - Inventaire général ; (c) AGIR-Pic
reproduction soumise à autorisation du titulaire des droits d'exploitation