

Hauts-de-France, Aisne  
Paissy  
16 rue de Neuville

## Maison

### Références du dossier

Numéro de dossier : IA02001615  
Date de l'enquête initiale : 2003  
Date(s) de rédaction : 2003  
Cadre de l'étude : patrimoine de la Reconstruction Chemin des Dames  
Degré d'étude : étudié

### Désignation

Dénomination : maison  
Parties constituantes non étudiées : jardin, remise

### Compléments de localisation

Milieu d'implantation : en village  
Références cadastrales : 1987, C, 452

### Historique

Période(s) principale(s) : 1er quart 20e siècle

### Description

La maison est construite directement sur la rue, parallèle à celle-ci. Longue de deux travées, elle est composée d'un blocage de moellons équarris, appareillés à joints creux pour le soubassement et à joints rubannés pour les élévations, entièrement recouvertes d'un enduit à la chaux. Les chaînages d'angle harpées ainsi que les ouvertures sont en pierre de taille. Une corniche moulurée souligne le toit à longs pans en ardoises synthétiques. L'étage en surcroît, accessible par un escalier hors-oeuvre situé sur le pignon de la maison, servait de lieu de stockage. L'entrée de l'habitation se fait depuis la cour. Une creute à usage de remise occupe le fond du jardin.

### Éléments descriptifs

Matériau(x) du gros-oeuvre, mise en oeuvre et revêtement : enduit ; moellon ; pierre de taille  
Matériau(x) de couverture : ardoise  
Plan : plan rectangulaire régulier  
Étage(s) ou vaisseau(x) : sous-sol, rez-de-chaussée surélevé, étage en surcroît  
Type(s) de couverture : toit à longs pans  
Escaliers : escalier hors-oeuvre

### Statut, intérêt et protection

L'ensemble des maisons du village ont été reconstruites après 1922. De par sa structure et l'utilisation des matériaux employés, cette construction est en parfaite concordance avec l'architecture de Paissy.

Statut de la propriété : propriété privée

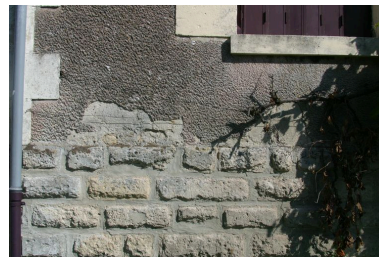
## Illustrations



Vue générale de la façade principale.  
Phot. Inès Guérin  
IVR22\_20030202004NUCA



Vue du pignon droit.  
Phot. Inès Guérin  
IVR22\_20030202006NUCA



Détail du mur de façade.  
Phot. Inès Guérin  
IVR22\_20030202005NUCA

## Dossiers liés

### Dossiers de synthèse :

Les maisons reconstruites sur le Chemin des Dames, après la première guerre mondiale (IA02001621)

### Oeuvre(s) contenue(s) :

### Oeuvre(s) en rapport :

Le village de Paissy (IA02001607) Hauts-de-France, Aisne, Paissy

Auteur(s) du dossier : Inès Guérin

Copyright(s) : (c) Région Hauts-de-France - Inventaire général ; (c) Département de l'Aisne ; (c) AGIR-Pic



Vue générale de la façade principale.

IVR22\_20030202004NUCA

Auteur de l'illustration : Inès Guérin

(c) Ministère de la culture - Inventaire général ; (c) Département de l'Aisne ; (c) AGIR-Pic  
reproduction soumise à autorisation du titulaire des droits d'exploitation



Vue du pignon droit.

IVR22\_20030202006NUCA

Auteur de l'illustration : Inès Guérin

(c) Ministère de la culture - Inventaire général ; (c) Département de l'Aisne ; (c) AGIR-Pic  
reproduction soumise à autorisation du titulaire des droits d'exploitation



Détail du mur de façade.

IVR22\_20030202005NUCA

Auteur de l'illustration : Inès Guérin

(c) Ministère de la culture - Inventaire général ; (c) Département de l'Aisne ; (c) AGIR-Pic  
reproduction soumise à autorisation du titulaire des droits d'exploitation