

Hauts-de-France, Somme
Saint-Ouen
cité Saint-Jules

Cité ouvrière Saint Frères à Saint-Ouen, dite cité Saint-Jules

Références du dossier

Numéro de dossier : IA80009773
Date de l'enquête initiale : 1991
Date(s) de rédaction : 1991, 2010, 2013
Cadre de l'étude : inventaire topographique Val-de-Nièvre, patrimoine industriel Somme
Degré d'étude : étudié

Désignation

Dénomination : cité ouvrière
Appellation : Saint Frères, Cité Saint-Jules
Parties constituantes non étudiées : maison, remise, cantine

Compléments de localisation

Milieu d'implantation : en village
Références cadastrales : 1832, A, 161, 164 ; 1984, AB

Historique

Les matrices cadastrales conservées aux archives départementales (série P) indiquent que la construction des 20 maisons et du bâtiment à usage de cantine, déclarés comme constructions neuves en 1885, par Jean-Baptiste Saint, est achevée en 1882.

Les recensements de population (série M) indiquent qu'elle compte 103 habitants en 1906. Cette cité remplace une maison construite pour Jean-Baptiste Saint en 1865, ainsi qu'un bâtiment de jutage, en 1867 et un magasin, en 1868.

Période(s) principale(s) : 3e quart 19e siècle (détruit), 4e quart 19e siècle

Dates : 1865 (daté par source), 1867 (daté par source), 1868 (daté par source), 1882 (daté par source)

Personne(s) liée(s) à l'histoire de l'oeuvre : Jean-Baptiste Saint (commanditaire, attribution par source)

Description

Ensemble de vingt logements mitoyens à étage de comble, construits en briques et couverts de tuiles. Les remises, en pan de bois, sont situées en vis à vis, de l'autre côté de la voie de desserte en impasse.

L'ancienne cantine est un bâtiment en rez-de-chaussée, situé à l'entrée de la cité, également construit en briques et couvertes de tuiles.

Éléments descriptifs

Matériau(x) du gros-oeuvre, mise en oeuvre et revêtement : brique ; bois, pan de bois, enduit

Matériau(x) de couverture : tuile

Étage(s) ou vaisseau(x) : étage de comble, en rez-de-chaussée

Typologies et état de conservation

Typologies : logement individuel ; implantation en rangée ; desserte en impasse

État de conservation : remanié

Statut, intérêt et protection

Construite en 1882, pour Jean-Baptiste Saint, la cité Saint-Jules est l'une des plus tardives à Saint-Ouen. Le dispositif reprend celui de la [cité Saint-Pierre](#) mais ici, l'exiguïté des terrains disponibles n'a pas permis de doter les logements de jardins.

Ce dossier de repérage du patrimoine industriel établi en 1991 a été mis à jour et enrichi en 2010 et 2013 dans le cadre de l'inventaire topographique du Val-de-Nièvre.

Statut de la propriété : propriété privée

Références documentaires

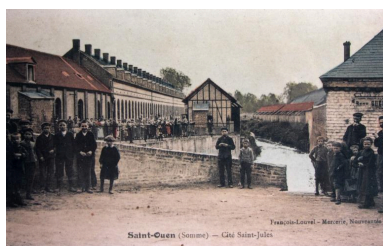
Documents d'archive

- AD Somme. Série P ; 3 P 711/4. **Saint-Ouen. Matrices des propriétés bâties et non bâties.**
- AD Somme. Série P ; 3 P 711/9. **Saint-Ouen. Matrices des propriétés bâties.**

Documents figurés

- **Saint-Ouen. Somme. Cité Saint-Jules**, carte postale, François Louvel Mercerie, Nouveautés, vers 1905 (coll. part.).

Illustrations



Vue d'ensemble de la cité Saint-Jules, carte postale, vers 1905 (coll. part.)

Phot. Fournier
Bertrand (reproduction)
IVR22_20128005324NUC2A



Vue générale, en 1991.
Phot. Benoît Dufournier
IVR22_19918000272Z



Vue de l'ancienne cantine, en 1991.
Phot. Benoît Dufournier
IVR22_19918000270Z



Vue des remises en regard des logements, en 1991.
Phot. Benoît Dufournier
IVR22_19918000271Z



Vue générale. L'ancienne cantine au premier plan.
Phot. Isabelle Barbedor



Vue générale.
Phot. Isabelle Barbedor
IVR22_20108001486NUCA

IVR22_20108001485NUCA



Logements, 5 et 6 rue Saint-Jules.
Phot. Isabelle Barbedor
IVR22_20108001488NUCA



Logement, 6 rue Saint-
Jules : détail de la façade.
Phot. Isabelle Barbedor
IVR22_20108001489NUCA



Façade sur rue des logements
17 et 18 de la cité Saint-Jules.
Phot. Thierry Lefébure
IVR22_20128000862NUC2AQ



Vue de l'ancienne cantine en 2010.
Phot. Isabelle Barbedor
IVR22_20108001490NUCA

Dossiers liés

Dossiers de synthèse :

Le patrimoine industriel de la Somme (IA80000968)

L'habitat ouvrier du Val de Nièvre (dossier thématique) (IA80009791)

Oeuvre(s) contenue(s) :

Oeuvre(s) en rapport :

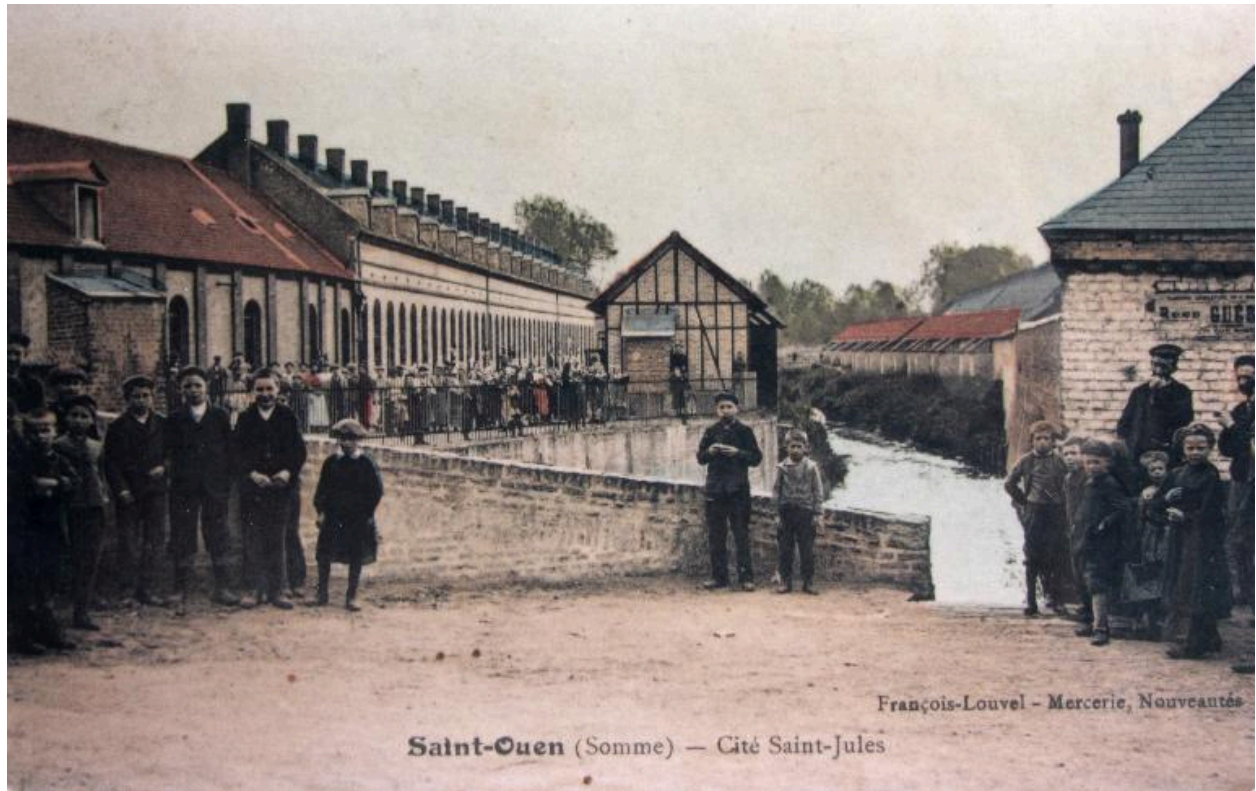
L'ensemble industriel textile Saint Frères (IA00076559) Hauts-de-France, Somme, Beauval

La ville de Saint-Ouen (IA80009615) Hauts-de-France, Somme, Saint-Ouen,

Cité ouvrière Saint Frères à Saint-Ouen, dite cité Saint-Pierre (IA80009820) Picardie, Somme, Saint-Ouen, la Bassure-
du-Moulin, cité Saint-Pierre

Auteur(s) du dossier : Isabelle Barbedor, Benoît Dufournier, Bertrand Fournier

Copyright(s) : (c) Région Hauts-de-France - Inventaire général



Vue d'ensemble de la cité Saint-Jules, carte postale, vers 1905 (coll. part.)

IVR22_20128005324NUC2A

Auteur de l'illustration : Fournier Bertrand (reproduction)

(c) Région Hauts-de-France - Inventaire général

reproduction soumise à autorisation du titulaire des droits d'exploitation



Vue générale, en 1991.

IVR22_19918000272Z

Auteur de l'illustration : Benoît Dufournier

(c) Région Hauts-de-France - Inventaire général

reproduction soumise à autorisation du titulaire des droits d'exploitation



Vue de l'ancienne cantine, en 1991.

IVR22_19918000270Z

Auteur de l'illustration : Benoît Dufournier

(c) Région Hauts-de-France - Inventaire général

reproduction soumise à autorisation du titulaire des droits d'exploitation



Vue des remises en regard des logements, en 1991.

IVR22_19918000271Z

Auteur de l'illustration : Benoît Dufournier

(c) Région Hauts-de-France - Inventaire général

reproduction soumise à autorisation du titulaire des droits d'exploitation



Vue générale. L'ancienne cantine au premier plan.

IVR22_20108001485NUCA

Auteur de l'illustration : Isabelle Barbedor

(c) Région Hauts-de-France - Inventaire général

reproduction soumise à autorisation du titulaire des droits d'exploitation



Vue générale.

IVR22_20108001486NUCA

Auteur de l'illustration : Isabelle Barbedor

(c) Région Hauts-de-France - Inventaire général

reproduction soumise à autorisation du titulaire des droits d'exploitation



Logements, 5 et 6 rue Saint-Jules.

IVR22_20108001488NUCA

Auteur de l'illustration : Isabelle Barbedor

(c) Région Hauts-de-France - Inventaire général

reproduction soumise à autorisation du titulaire des droits d'exploitation



Logement, 6 rue Saint-Jules : détail de la façade.

IVR22_20108001489NUCA

Auteur de l'illustration : Isabelle Barbedor

(c) Région Hauts-de-France - Inventaire général
reproduction soumise à autorisation du titulaire des droits d'exploitation



Façade sur rue des logements 17 et 18 de la cité Saint-Jules.

IVR22_20128000862NUC2AQ

Auteur de l'illustration : Thierry Lefébure

(c) Région Hauts-de-France - Inventaire général

reproduction soumise à autorisation du titulaire des droits d'exploitation



Vue de l'ancienne cantine en 2010.

IVR22_20108001490NUCA

Auteur de l'illustration : Isabelle Barbedor

(c) Région Hauts-de-France - Inventaire général

reproduction soumise à autorisation du titulaire des droits d'exploitation