

Hauts-de-France, Nord
Illies

Casemate à personnel 108

Références du dossier

Numéro de dossier : IA59004902

Date de l'enquête initiale : 2012

Date(s) de rédaction : 2014

Cadre de l'étude : enquête thématique régionale Les ouvrages fortifiés de la Première Guerre mondiale

Degré d'étude : étudié

Désignation

Dénomination : casemate

Précision sur la dénomination : casemate à personnel

Appellation : 108, blockhaus

Compléments de localisation

Milieu d'implantation :

Références cadastrales : 2014, 0A, 730

Historique

Cet casemate à personnel est un édifice appartenant à la première ligne de la seconde position des lignes allemandes. Elle a été construite, probablement vers 1916, sur l'angle d'une tranchée en traverse.

Période(s) principale(s) : 1er quart 20e siècle

Description

Cette casemate à personnel, en partie enterrée, a été construite sur l'angle d'une tranchée en traverse ce qui laisse augurer au moins deux ouvertures disposées en angle droit. Ses dimensions extérieures sont d'environ 5m sur 6. Légèrement endommagée (les fers à béton sont visibles, par endroits) la casemate ne présente aujourd'hui aucune ouverture visible.

Éléments descriptifs

Matériau(x) du gros-oeuvre, mise en oeuvre et revêtement : béton, béton armé

Matériau(x) de couverture : béton en couverture

Étage(s) ou vaisseau(x) : en rez-de-chaussée

Type(s) de couverture : terrasse

Typologies et état de conservation

État de conservation : désaffecté

Statut, intérêt et protection

Intérêt de l'œuvre : vestiges de guerre

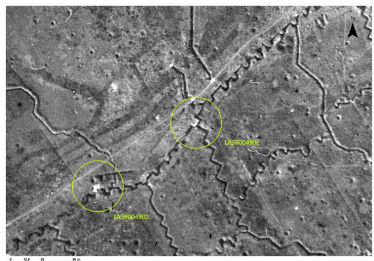
Statut de la propriété : propriété privée

Références documentaires

Documents figurés

- Photographie aérienne du 29/09/1918 (Imperial war museum, Londres ; 33128).

Illustrations



Position de l'édifice (cercle du bas) sur une photographie aérienne britannique du 29/09/1918
Phot. Jean-Marc Ramette
IVR32_20175900727NUCA



Position de l'édifice (cercle du bas) sur une photographie aérienne de 2009
Phot. Jean-Marc Ramette
IVR32_20175900728NUCA



Vue de trois-quarts, vers le sud-ouest
Phot. Jean-Marc Ramette
IVR31_20145905027NUCA



Vue vers le nord
Phot. Jean-Marc Ramette
IVR31_20145905025NUCA



Vue de 3/4 arrière, vers le nord-est
Phot. Jean-Marc Ramette
IVR31_20145905026NUCA

Dossiers liés

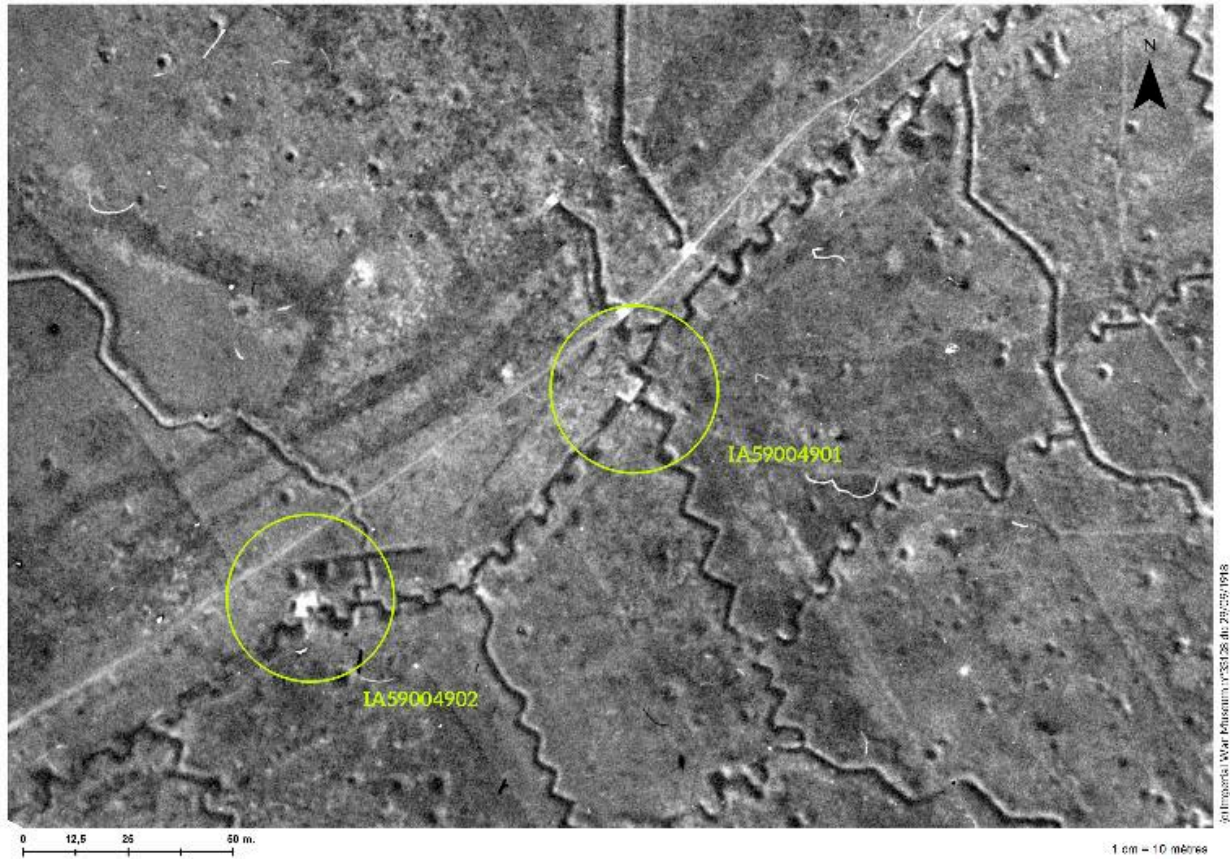
Dossiers de synthèse :

Les ouvrages fortifiés de la première guerre mondiale : le Champ de bataille des Weppes - dossier de présentation (IA59005044)

Oeuvre(s) contenue(s) :

Auteur(s) du dossier : Jean-Marc Ramette

Copyright(s) : (c) Région Hauts-de-France - Inventaire général



Position de l'édifice (cercle du bas) sur une photographie aérienne britannique du 29/09/1918

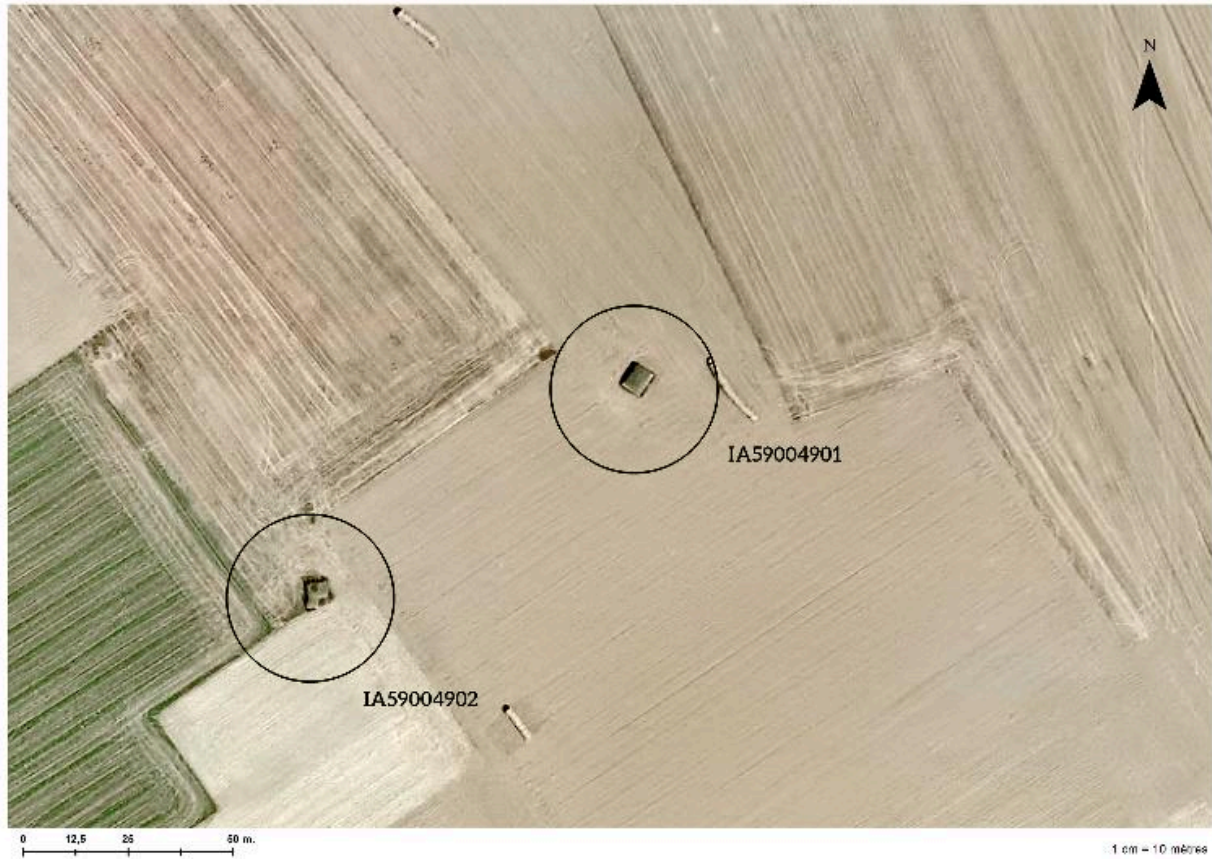
Référence du document reproduit :

- **Photographie aérienne du 29/09/1918** (Imperial war museum, Londres ; 33128).

IVR32_20175900727NUCA

Auteur de l'illustration : Jean-Marc Ramette

(c) Imperial War Museum, London, United-Kingdom ; (c) Région Hauts-de-France - Inventaire général
reproduction soumise à autorisation du titulaire des droits d'exploitation



Position de l'édifice (cercle du bas) sur une photographie aérienne de 2009

IVR32_20175900728NUCA

Auteur de l'illustration : Jean-Marc Ramette

(c) IGN ; (c) Région Hauts-de-France - Inventaire général
reproduction soumise à autorisation du titulaire des droits d'exploitation



Vue de trois-quarts, vers le sud-ouest

IVR31_20145905027NUCA

Auteur de l'illustration : Jean-Marc Ramette

(c) Région Hauts-de-France - Inventaire général

reproduction soumise à autorisation du titulaire des droits d'exploitation



Vue vers le nord

IVR31_20145905025NUCA

Auteur de l'illustration : Jean-Marc Ramette

(c) Région Hauts-de-France - Inventaire général

reproduction soumise à autorisation du titulaire des droits d'exploitation



Vue de 3/a arrière, vers le nord-est

IVR31_20145905026NUCA

Auteur de l'illustration : Jean-Marc Ramette

(c) Région Hauts-de-France - Inventaire général

reproduction soumise à autorisation du titulaire des droits d'exploitation