

Hauts-de-France, Oise
Creil
90 rue Jean-Jaurès

Ancienne fonderie de zinc Allary, puis usine de serrurerie (usine de coffres-forts) Fichet, puis garage de réparation automobile, puis dépôt d'autobus, puis entrepôt commercial

Références du dossier

Numéro de dossier : IA60001641
Date de l'enquête initiale : 2006
Date(s) de rédaction : 2006
Cadre de l'étude : patrimoine industriel le bassin creillois
Degré d'étude : étudié

Désignation

Dénomination : fonderie, usine de serrurerie, garage de réparation automobile
Précision sur la dénomination : fonderie de zinc ; usine de coffres-forts
Appellation : Allary, Fichet
Destinations successives : garage, entrepôt commercial
Parties constituantes non étudiées : cheminée d'usine, atelier de fabrication, voie ferrée

Compléments de localisation

Milieu d'implantation : en ville
Références cadastrales : AE, 3

Historique

Alexandre Fichet serrurier à Paris est l'inventeur du premier coffre-fort incombustible en 1840. Suite aux nombreux brevets d'invention déposés dans la seconde moitié du 19^e siècle, la société Fichet construit plusieurs usines. Celle de Creil est construite en 1903 à l'emplacement de la fonderie de zinc Allary (1878) sur une parcelle située entre la rue Jean-Jaurès et les voies ferrées ce qui lui permet dès le début de son activité d'être reliée à un embranchement ferroviaire particulier. A sa fondation, l'usine, succursale de Fichet, est dirigée par la Société Pinot et Cie puis à partir de juillet 1914 par la Société Bournisien-Beau et Cie. Elle fabrique des coffres-forts, des serrures de sûreté, des roues et numéros de loterie, des vitrines pour les musées, des armoires à tickets pour les chemins de fer. Dès le mois d'août 1914, l'usine doit fermer faute de main d'oeuvre. Elle est alors occupée par intermittence par l'armée : "installation d'un dépôt d'éclopés" en septembre 1914 puis du commandement de la 2^e armée à partir d'octobre 1914. En 1916, elle produit des ailettes pour bombes de 150 et 240 mètres et emploie 96 hommes. Le site de production ferme probablement au cours de la décennie 1930. En 1972, l'usine désaffectée depuis près de 40 ans, est reprise par Joseph Malka, propriétaire du garage Central, rue de Gournay. Il installe au rez-de-chaussée des parkings, un atelier de graissage, de mécanique de peinture et des bureaux. Il fait construire une rampe d'accès au premier étage pour établir un vaste parking automobile de 1700 m². Un dépôt de bus puis des entrepôts sont ensuite installés dans les deux niveaux du bâtiment. Acquis par la ville de Creil en 2000, les bâtiments de l'ancienne usine de coffres-forts Fichet sont aujourd'hui désaffectés. Un projet d'équipement culturel est à l'étude en ses murs. L'usine compte 300 ouvriers avant 1914.

Période(s) principale(s) : 4^e quart 19^e siècle, 1^{er} quart 20^e siècle, 3^e quart 20^e siècle

Dates : 1878 (daté par source), 1903 (daté par source), 1972 (daté par source)

Personne(s) liée(s) à l'histoire de l'oeuvre : Allary (commanditaire, attribution par source), Pinot (commanditaire, attribution par source), Bournisien (commanditaire, attribution par source), Beau (commanditaire, attribution par source), Joseph Malka (commanditaire, attribution par source)

Description

L'ancienne usine de coffres-forts est constituée d'un bâtiment unique (atelier de fabrication) à quatre travées bordant la rue Jean-Jaurès au sud et les voies de chemin de fer au nord. Il est construit en brique à un étage carré couvert de toits à longs pans en tuile mécanique et matériau synthétique translucide (pour la partie laissant filtrer la lumière). Le mur pignon rue Jean-Jaurès est traité comme une façade écran masquant les quatre travées d'ateliers : il est décoré de redents et surmonté d'amortissements en brique et pierre. Il est composé d'une travée centrale plus large encadrée par les deux travées latérales. La travée centrale est percée de deux rangées de quatre baies carrées avec linteau en fonte. Sa partie supérieure portait autrefois la raison sociale : "FICHET". Les façades ouest et est sont percées d'une double rangée de 13 baies dont deux sont aveugles. Elles portent encore les traces peintes blanches des inscriptions de l'usine : "COFFRES-FORTS FICHET 46 Rue de Richelieu" (façade ouest) et "COFFRES-FORTS FICHET. Paris" (façade est). La façade sur les voies ferrées porte les inscriptions "Coffres-forts", "Fichet, 46 rue de Richelieu Paris", "Serrures de sûreté". L'intérieur a été remanié notamment par l'aménagement d'un faux-plafond qui coupe la hauteur du rez-de-chaussée. La cheminée en brique est visible : sa base est carrée jusqu'au plafond du premier étage puis conique. Elle a été tronquée dans sa partie extérieure. Une rampe d'accès est accolée à la façade est : elle a été construite lorsque l'usine servait de garage automobile.

Éléments descriptifs

Matériau(x) du gros-oeuvre, mise en oeuvre et revêtement : brique

Matériau(x) de couverture : tuile mécanique, matériau synthétique en couverture

Étage(s) ou vaisseau(x) : 1 étage carré

Couvrements : charpente métallique apparente

Élévations extérieures : élévation à travées

Type(s) de couverture : toit à longs pans

Énergies : énergie thermique

Typologies et état de conservation

État de conservation : établissement industriel désaffecté

Décor

Techniques : peinture

Précision sur les représentations :

La raison sociale de l'usine était peinte en lettres blanches sur les quatre façades. L'inscription "FICHET" sur la façade rue Jean-Jaurès est très dégradée. Les autres façades portent les inscriptions suivantes : "Coffres-Forts Fichet, 46 rue de Richelieu" sur la façade ouest ; "Coffres-Forts Fichet Paris" sur la façade est ; "Coffres-forts, Fichet, 46 rue de Richelieu, serrures de sûreté" sur la façade donnant sur les voies ferrées.

Statut, intérêt et protection

Statut de la propriété : propriété d'un établissement public, propriété de la commune

Références documentaires

Documents d'archive

- AC Creil : Fonds local. [Cartes postales, début 20e siècle].
- AC Creil. Série F ; 6 F 2. **Inspection du travail : horaires de la métallurgie, 1919-1922.**
- AC Creil. Série H ; 4 H 23. **Réquisition militaire 1 à 50 pour l'année 1915. [Service campement dans l'usine Fichet].**
- AC Creil. Série H ; 4 H 28. **Logement et cantonnement des troupes entre 1914 et 1919. [Cantonement militaire dans l'usine Fichet en 1915].**
- AC Creil. Série H ; 4 H 30. **[Effort de guerre : contribution financière de l'usine Fichet au début de la guerre le 26 août 1914].**

- AD Oise. Série M ; sous-série 5M : 5Mp2456/1. **Etablissements insalubres, Creil. 1895-1906.**
Demande de construction de l'usine de fabrication de coffres-forts Pinot-Rozier et Cie, 1904.
- AD Oise. Série R ; sous-série 2R : 2RP1306. **Usines travaillant pour la défense nationale.**
Usine de coffres-forts Fichet, novembre 1916.
- AD Oise. Série S ; sous-série 9S : 9Sp181/2. **Chantier de préparation et de débit de bois pour traverses, installation d'une machine à vapeur et d'une chaudière locomobile, 1874.**
- AD Oise. Série W ; 1105W 43. **Etablissements classés : installation d'un garage automobile, 1972.**

Documents figurés

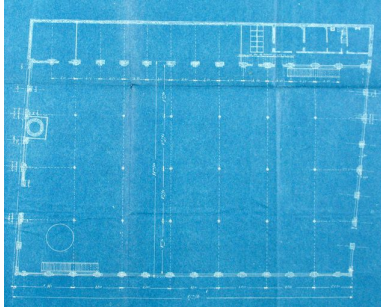
- **Ateliers Fichet à Creil. Ensemble du rez-de-chaussée.** Plan imprimé, échelle 1/200e. 1904 (AD Oise ; 5Mp2456/1).
- **Ateliers Fichet à Creil. [Elevation de la façade sur rue].** Plan imprimé, échelle 1/200e. 1904 (AD Oise ; 5Mp2456/1).
- **Ateliers Fichet à Creil. [Elevation de la façade aveugle].** Plan imprimé, échelle 1/200e. 1904 (AD Oise ; 5Mp2456/1).
- **[Papier à lettre à en-tête de l'usine Fichet. 1921].** Impr. photoméc., n. et b. (AC Creil ; 6F2).
- **Creil, la rue de Montataire et l'usine des coffres-forts Fichet.** Impr. photoméc (carte postale), n.et b. [vers 1900] (AC Creil ; fonds local).
- **Creil (Oise). Ateliers des coffres-forts Fichet.** Impr. photoméc., n. et b. (AC Creil ; fonds local).
- **Creil. Rue de Montataire.** Impr. photoméc (carte postale) n.et b., [vers 1900] (AC Creil ; fonds local).
- **Creil (Oise). Usine des coffres-forts.** Impr. photoméc. (carte postale), n. et b. [vers 1900] (AC Creil ; fonds local).
- **Coffres-forts Fichet. Usine de Creil. Vue générale.** Impr. photoméc. (cartte postale), n. et b. (AC Creil ; fonds local).
- **Coffres-forts Fichet. Usine de Creil. Expédition des coffres-forts. Chargement des wagons.** Impr. photoméc., n.et b. (AC Creil ; fonds local).
- **Coffres-forts Fichet. Usine de Creil. Un des Ateliers de fabrication.** Impr. photoméc., n. et b. (AC Creil ; fonds local).
- **Coffres-forts Fichet. Usine de Creil. Atelier de vérification.** Impr. photoméc., n. et b. (AC Creil ; fonds local).

Bibliographie

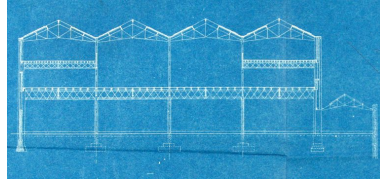
- NYBELEN, Dominique. **L'agglomération creilloise autrefois.** Nogent-sur-Oise : Nybelen D., 1993. p. 128.

- **L'Oise.** *L'illustration économique et financière.* Supplément au numéro du 16 décembre 1922. p. 88.

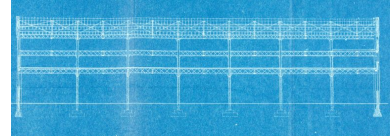
Illustrations



Plan masse de l'usine Fichet dressé en 1904 (AD Oise ; 5Mp2456/1).
Phot. Clarisse Lorieux
IVR22_20076005067NUCAB



Élévation de la façade de l'usine Fichet, 1904 (AD Oise ; 5Mp2456/1).
Phot. Clarisse Lorieux
IVR22_20076005068NUCAB



Élévation aveugle de l'usine, 1904 (AD Oise ; 5Mp2456/1).
Phot. Clarisse Lorieux
IVR22_20076005069NUCAB



Lettre à en-tête des usines Fichet datée de janvier 1921 (AC Creil ; 6F2).
Phot. Clarisse Lorieux
IVR22_20066005170NUCAB



L'usine Fichet au début du 20e siècle (AC Creil).
Phot. Clarisse Lorieux
IVR22_20066005001NUCAB



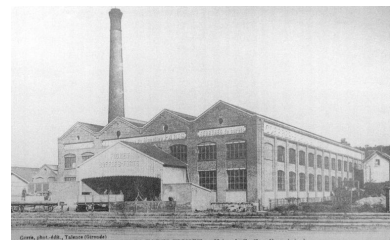
Embauche des ouvriers avant 1914 (AC Creil).
Phot. Clarisse Lorieux
IVR22_20066005002NUCAB



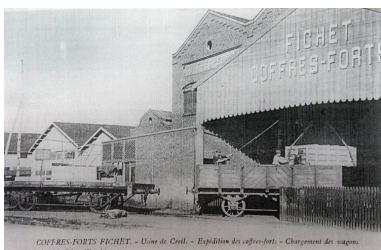
Sortie des ouvriers avant 1914 (AC Creil).
Phot. Clarisse Lorieux
IVR22_20066005003NUCAB



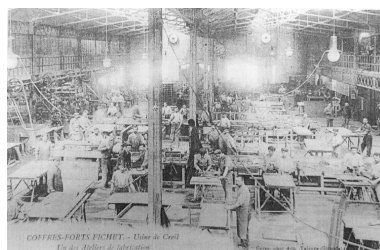
L'usine des coffres-forts Fichet au début du 20e siècle (AC Creil).
Phot. Clarisse Lorieux
IVR22_20066005175NUCAB



L'usine des coffres-forts Fichet prise depuis le réseau ferré au début du 20e siècle (AC Creil).
Phot. Clarisse Lorieux
IVR22_20076005004NUCAB



Chargement des coffres-forts par l'embranchement ferroviaire au début 20e siècle (AC Creil).
Phot. Clarisse Lorieux



Les ateliers de fabrication au premier étage avant 1914 (AC Creil).
Phot. Clarisse Lorieux
IVR22_20076005006NUCAB



Atelier de vérification dans une mezzanine avant 1914 (AC Creil).
Phot. Clarisse Lorieux
IVR22_20076005007NUCAB

IVR22_20076005005NUCAB



L'usine de coffres-forts Fichet et deux ateliers de fabrication de l'usine à gaz en 1992.
Phot. Benoît Dufournier
IVR22_19926000219Z



Façade principale de l'usine sur la rue Jean-Jaurès.
Phot. Thierry Lefébure
IVR22_20076000110PA



L'usine Fichet depuis la rue du Port.
Phot. Clarisse Lorieux
IVR22_20076005044NUCA



Façade est de l'usine Fichet.
Phot. Thierry Lefébure
IVR22_20076000013VA



Façade Fichet depuis la rue du Port.
Phot. Clarisse Lorieux
IVR22_20076005045NUCA



Façade ouest.
Phot. Clarisse Lorieux
IVR22_20066005005NUCA



Vue générale de l'usine de coffres-forts depuis l'impasse de la Verrerie.
Phot. Clarisse Lorieux
IVR22_20066005176NUCA



Façade de l'usine Fichet depuis les voies ferrées.
Phot. Thierry Lefébure
IVR22_20076000124XA



Le mur pignon sur la rue Jean-Jaurès.
Phot. Clarisse Lorieux
IVR22_20066005177NUCA



Façade est de l'usine et rampe d'accès construite pour l'utilité du garage automobile.
Phot. Clarisse Lorieux
IVR22_20066005178NUCA



Détail de la façade sur la rue Jean-Jaurès.
Phot. Clarisse Lorieux
IVR22_20066005179NUCA



Emplacement de la raison sociale de l'usine aujourd'hui effacé.
Phot. Clarisse Lorieux
IVR22_20066005180NUCA



Mur est de l'usine depuis la rampe d'accès au premier étage.
Phot. Clarisse Lorieux
IVR22_20066005181NUCA



Détail des inscriptions sur le mur est.
Phot. Clarisse Lorieux
IVR22_20066005182NUCA



L'espace du rez-de-chaussée est divisé en travées matérialisées par des poteaux métalliques.
Phot. Clarisse Lorieux
IVR22_20066005183NUCA



Le plafond en bois est soutenu par des poutrelles en treillis métallique.
Phot. Clarisse Lorieux
IVR22_20066005184NUCA



Base carrée de la cheminée au rez-de-chaussée.
Phot. Clarisse Lorieux
IVR22_20066005185NUCA



Détail de la base de la cheminée carrée en brique.
Phot. Clarisse Lorieux
IVR22_20066005189NUCA



Trois travées du mur ouest de l'usine au rez-de-chaussée.
Phot. Clarisse Lorieux
IVR22_20066005186NUCA



Travées non murées de la façade est de l'usine au rez-de-chaussée.
Phot. Clarisse Lorieux
IVR22_20066005187NUCA



Une partie de l'espace du rez-de-chaussée a été divisée pour accueillir d'autres activités.
Phot. Clarisse Lorieux
IVR22_20066005188NUCA



Intérieur du foyer de la cheminée.
Phot. Thierry Lefébure
IVR22_20076000060XA



Le premier étage a conservé ses mezzanines qui abritaient les ateliers de vérification.
Phot. Clarisse Lorieux
IVR22_20066005192NUCA



Détail du plafond en bois et des poutrelles en treillis métallique.
Phot. Clarisse Lorieux
IVR22_20066005194NUCA



Vue générale du premier étage de l'usine.
Phot. Clarisse Lorieux
IVR22_20066005208NUCA



Partie tronconique de la cheminée au premier étage de l'usine.
Phot. Clarisse Lorieux
IVR22_20066005209NUCA



Détail de la charpente métallique apparente dans l'une des mezzanines.
Phot. Clarisse Lorieux
IVR22_20066005195NUCA



Poutrelle pleine
rivetée de la structure.
Phot. Clarisse Lorieux
IVR22_20066005193NUCA

Dossiers liés

Dossiers de synthèse :

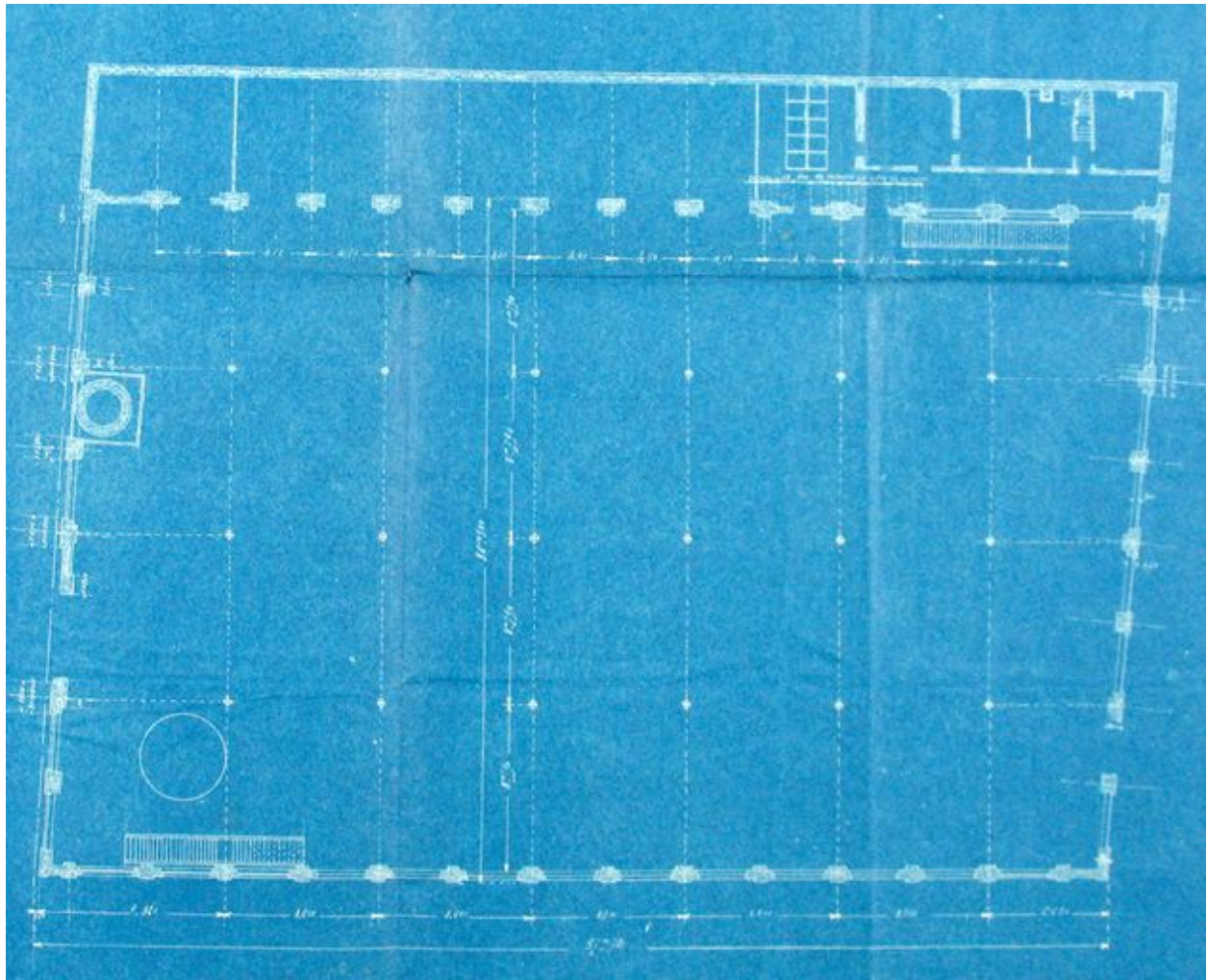
Le patrimoine industriel du bassin creillois - dossier de présentation (IA60001640)

Les usines de métallurgie et de petite métallurgie du bassin creillois (IA60001706)

Oeuvre(s) contenue(s) :

Auteur(s) du dossier : Clarisse Lorieux

Copyright(s) : (c) Région Hauts-de-France - Inventaire général ; (c) Département de l'Oise ; (c) Communauté de l'Agglomération Creilloise



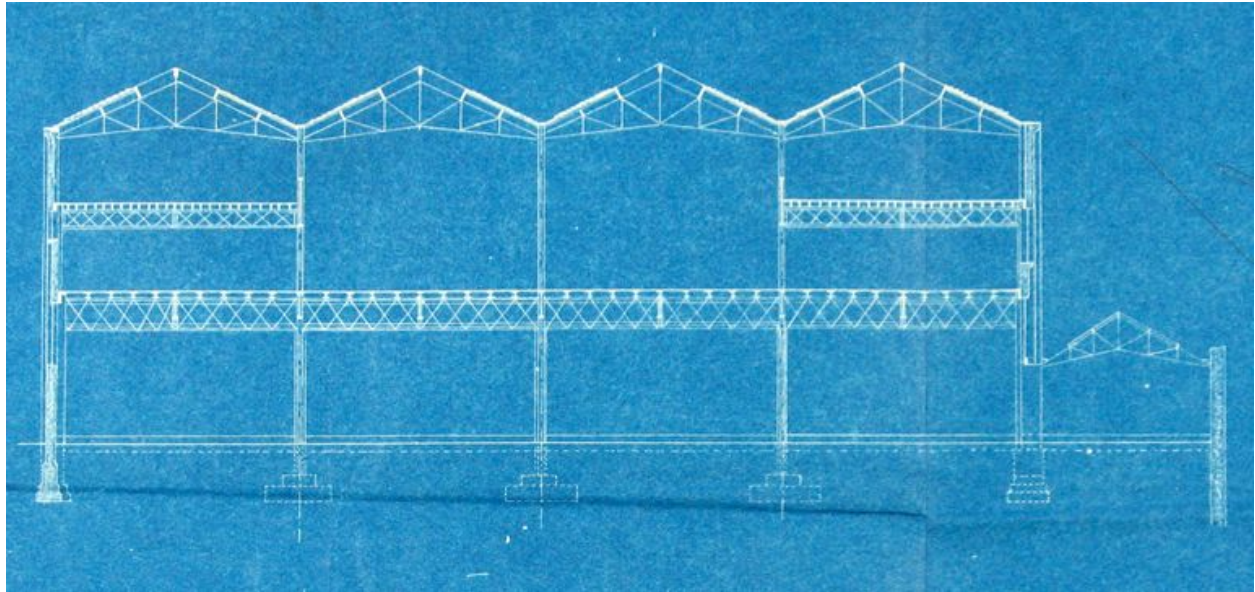
Plan masse de l'usine Fichet dressé en 1904 (AD Oise ; 5Mp2456/1).

IVR22_20076005067NUCAB

Auteur de l'illustration : Clarisse Lorieux

(c) Région Hauts-de-France - Inventaire général ; (c) Département de l'Oise ; (c) Communauté de l'Agglomération Creilloise

reproduction soumise à autorisation du titulaire des droits d'exploitation



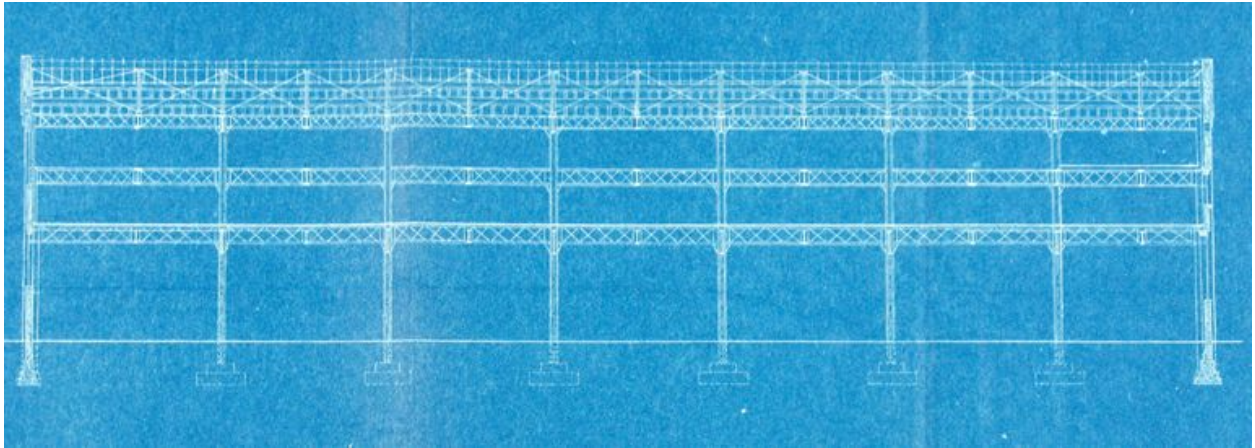
Elévation de la façade de l'usine Fichet, 1904 (AD Oise ; 5Mp2456/1).

IVR22_20076005068NUCAB

Auteur de l'illustration : Clarisse Lorieux

(c) Région Hauts-de-France - Inventaire général ; (c) Département de l'Oise ; (c) Communauté de l'Agglomération Creilloise

reproduction soumise à autorisation du titulaire des droits d'exploitation



Elévation aveugle de l'usine, 1904 (AD Oise ; 5Mp2456/1).

IVR22_20076005069NUCAB

Auteur de l'illustration : Clarisse Lorieux

Échelle : 1/200e.

(c) Région Hauts-de-France - Inventaire général ; (c) Département de l'Oise ; (c) Communauté de l'Agglomération Creilloise

reproduction soumise à autorisation du titulaire des droits d'exploitation

COFFRES-FORTS
SERRURERIE DE PRÉCISION
INSTALLATION GÉNÉRALE
DE BANQUES
SERRURERIE MARINE
Adresser toute la Correspondance :
à **FICHET**
20, Rue Guyot, PARIS (XXII^e)

FICHET

MAISON FONDÉE EN 1825

(BOURNISIEN, BEAU & C^{ie})

Société en Commandite par Actions au Capital de 12.500.000 F^{cs}

MAGASINS DE VENTE 43, RUE DE RICHELIEU
TEL. CENTRAL 33-79

Ad. Télégraphique **COFFICHET-PARIS**
CODE A.B.C. 5^e ÉDITION

SIÈGE SOCIAL 20, RUE GUYOT

TÉL. WAGRAM 17-92
- WAGRAM 17-63
- WAGRAM 13-69

Perrier le 22 Janvier 1921

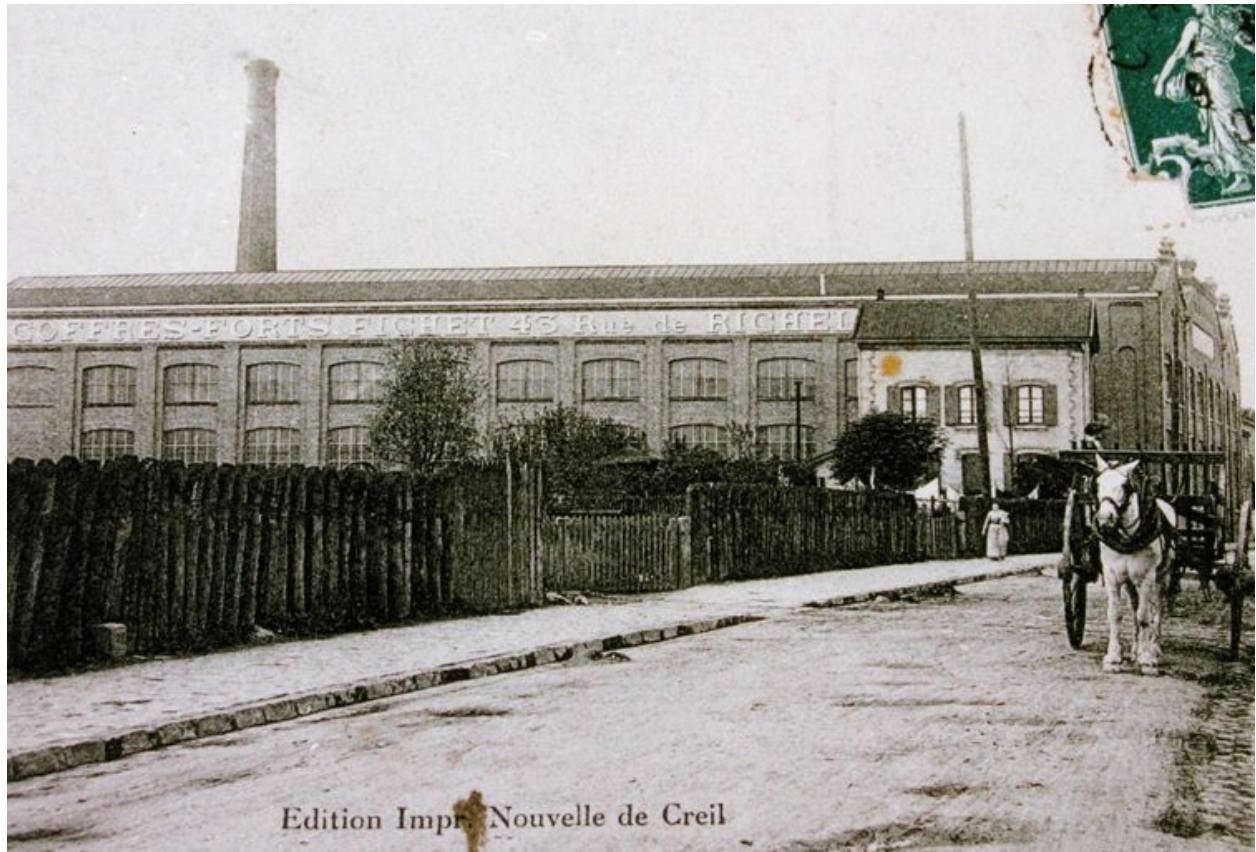
Lettre à en-tête des usines Fichet datée de janvier 1921 (AC Creil ; 6F2).

IVR22_20066005170NUCAB

Auteur de l'illustration : Clarisse Lorieux

(c) Région Hauts-de-France - Inventaire général ; (c) Département de l'Oise ; (c) Communauté de l'Agglomération Creilloise

reproduction soumise à autorisation du titulaire des droits d'exploitation



L'usine Fichet au début du 20e siècle (AC Creil).

IVR22_20066005001NUCAB

Auteur de l'illustration : Clarisse Lorieux

(c) Région Hauts-de-France - Inventaire général ; (c) Département de l'Oise ; (c) Communauté de l'Agglomération Creilloise

reproduction soumise à autorisation du titulaire des droits d'exploitation



Embauche des ouvriers avant 1914 (AC Creil).

IVR22_20066005002NUCAB

Auteur de l'illustration : Clarisse Lorieux

(c) Région Hauts-de-France - Inventaire général ; (c) Département de l'Oise ; (c) Communauté de l'Agglomération Creilloise

reproduction soumise à autorisation du titulaire des droits d'exploitation



Sortie des ouvriers avant 1914 (AC Creil).

IVR22_20066005003NUCAB

Auteur de l'illustration : Clarisse Lorieux

(c) Région Hauts-de-France - Inventaire général ; (c) Département de l'Oise ; (c) Communauté de l'Agglomération Creilloise

reproduction soumise à autorisation du titulaire des droits d'exploitation



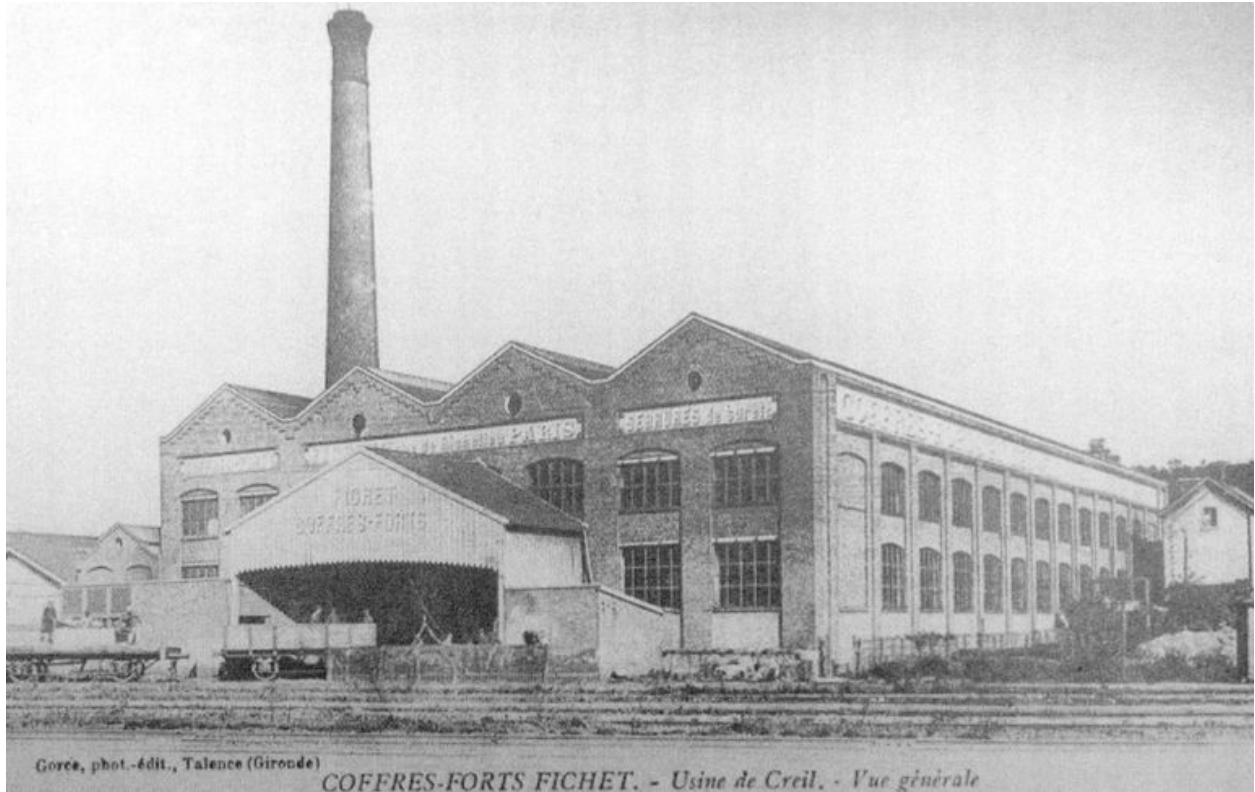
L'usine des coffres-forts Fichet au début du 20e siècle (AC Creil).

IVR22_20066005175NUCAB

Auteur de l'illustration : Clarisse Lorieux

(c) Région Hauts-de-France - Inventaire général ; (c) Département de l'Oise ; (c) Communauté de l'Agglomération Creilloise

reproduction soumise à autorisation du titulaire des droits d'exploitation



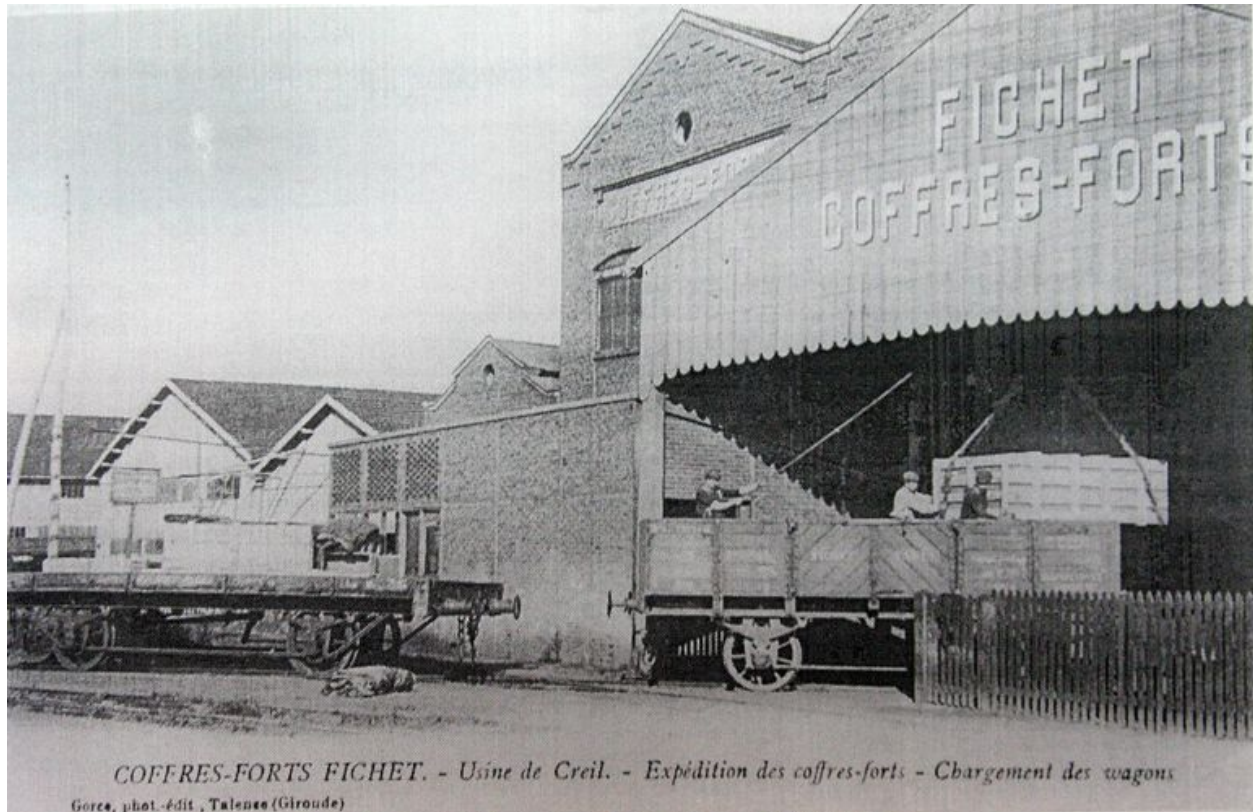
L'usine des coffres-forts Fichet prise depuis le réseau ferré au début du 20e siècle (AC Creil).

IVR22_20076005004NUCAB

Auteur de l'illustration : Clarisse Lorieux

(c) Région Hauts-de-France - Inventaire général ; (c) Département de l'Oise ; (c) Communauté de l'Agglomération Creilloise

reproduction soumise à autorisation du titulaire des droits d'exploitation



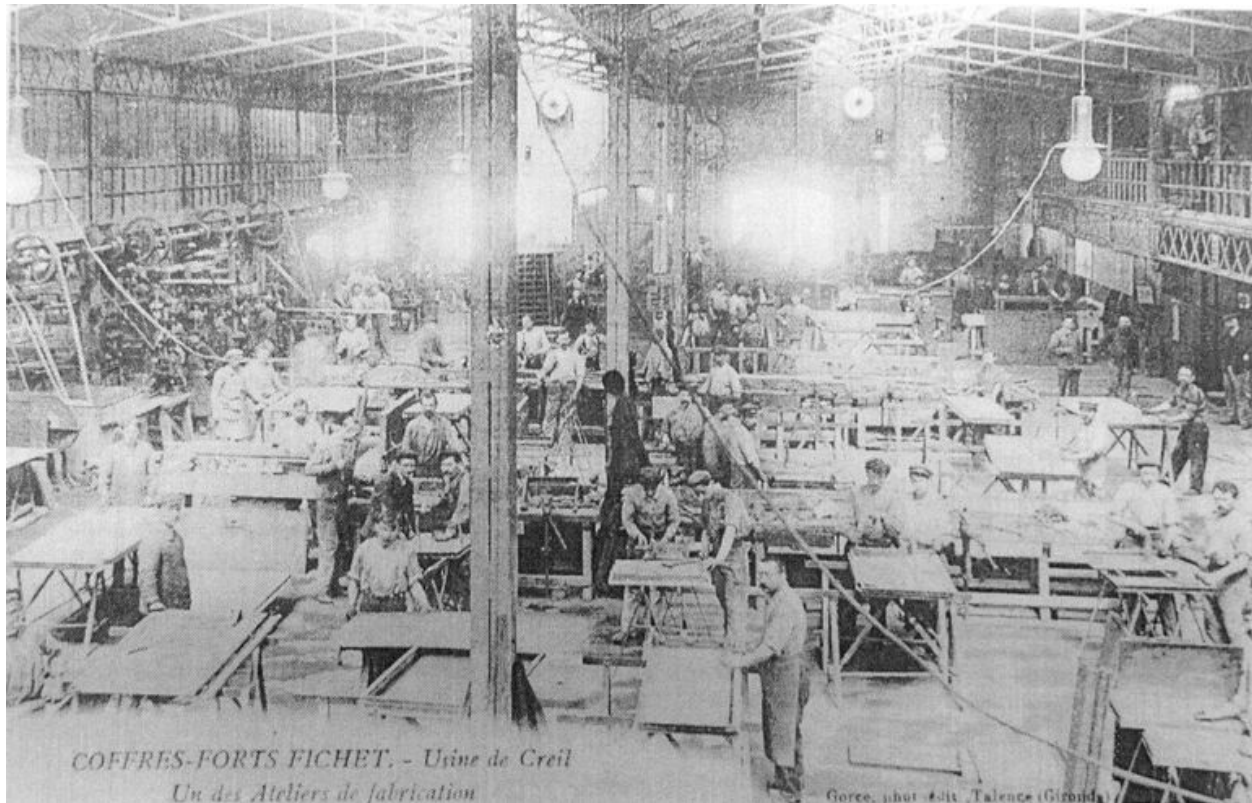
Chargement des coffres-forts par l'embranchement ferroviaire au début 20e siècle (AC Creil).

IVR22_20076005005NUCAB

Auteur de l'illustration : Clarisse Lorieux

(c) Région Hauts-de-France - Inventaire général ; (c) Département de l'Oise ; (c) Communauté de l'Agglomération Creilloise

reproduction soumise à autorisation du titulaire des droits d'exploitation



Les ateliers de fabrication au premier étage avant 1914 (AC Creil).

IVR22_20076005006NUCAB

Auteur de l'illustration : Clarisse Lorieux

(c) Région Hauts-de-France - Inventaire général ; (c) Département de l'Oise ; (c) Communauté de l'Agglomération Creilloise

reproduction soumise à autorisation du titulaire des droits d'exploitation



*COFFRES-FORTS FICHET
Usine de Creil. - Atelier de vérification
Gores, phot.-édit., Talence (Gironde)*

Atelier de vérification dans une mezzanine avant 1914 (AC Creil).

IVR22_20076005007NUCAB

Auteur de l'illustration : Clarisse Lorieux

(c) Région Hauts-de-France - Inventaire général ; (c) Département de l'Oise ; (c) Communauté de l'Agglomération Creilloise

reproduction soumise à autorisation du titulaire des droits d'exploitation



L'usine de coffres-forts Fichet et deux ateliers de fabrication de l'usine à gaz en 1992.

IVR22_19926000219Z

Auteur de l'illustration : Benoît Dufournier

(c) Région Hauts-de-France - Inventaire général

reproduction soumise à autorisation du titulaire des droits d'exploitation



Façade principale de l'usine sur la rue Jean-Jaurès.

IVR22_20076000110PA

Auteur de l'illustration : Thierry Lefébure

(c) Région Hauts-de-France - Inventaire général ; (c) Département de l'Oise ; (c) Communauté de l'Agglomération Creilloise

reproduction soumise à autorisation du titulaire des droits d'exploitation



L'usine Fichet depuis la rue du Port.

IVR22_20076005044NUCA

Auteur de l'illustration : Clarisse Lorieux

(c) Région Hauts-de-France - Inventaire général ; (c) Département de l'Oise ; (c) Communauté de l'Agglomération Creilloise

reproduction soumise à autorisation du titulaire des droits d'exploitation



Façade est de l'usine Fichet.

IVR22_20076000013VA

Auteur de l'illustration : Thierry Lefébure

(c) Région Hauts-de-France - Inventaire général ; (c) Département de l'Oise ; (c) Communauté de l'Agglomération Creilloise

reproduction soumise à autorisation du titulaire des droits d'exploitation



Façade Fichet depuis la rue du Port.

IVR22_20076005045NUCA

Auteur de l'illustration : Clarisse Lorieux

(c) Région Hauts-de-France - Inventaire général ; (c) Département de l'Oise ; (c) Communauté de l'Agglomération Creilloise

reproduction soumise à autorisation du titulaire des droits d'exploitation



Façade ouest.

IVR22_20066005005NUCA

Auteur de l'illustration : Clarisse Lorieux

(c) Région Hauts-de-France - Inventaire général ; (c) Département de l'Oise ; (c) Communauté de l'Agglomération Creilloise

reproduction soumise à autorisation du titulaire des droits d'exploitation



Vue générale de l'usine de coffres-forts depuis l'impasse de la Verrerie.

IVR22_20066005176NUCA

Auteur de l'illustration : Clarisse Lorieux

(c) Région Hauts-de-France - Inventaire général ; (c) Département de l'Oise ; (c) Communauté de l'Agglomération Creilloise

reproduction soumise à autorisation du titulaire des droits d'exploitation



Façade de l'usine Fichet depuis les voies ferrées.

IVR22_20076000124XA

Auteur de l'illustration : Thierry Lefébure

(c) Région Hauts-de-France - Inventaire général ; (c) Département de l'Oise ; (c) Communauté de l'Agglomération Creilloise

reproduction soumise à autorisation du titulaire des droits d'exploitation



Le mur pignon sur la rue Jean-Jaurès.

IVR22_20066005177NUCA

Auteur de l'illustration : Clarisse Lorieux

(c) Région Hauts-de-France - Inventaire général ; (c) Département de l'Oise ; (c) Communauté de l'Agglomération Creilloise

reproduction soumise à autorisation du titulaire des droits d'exploitation



Façade est de l'usine et rampe d'accès construite pour l'utilité du garage automobile.

IVR22_20066005178NUCA

Auteur de l'illustration : Clarisse Lorieux

(c) Région Hauts-de-France - Inventaire général ; (c) Département de l'Oise ; (c) Communauté de l'Agglomération Creilloise

reproduction soumise à autorisation du titulaire des droits d'exploitation



Détail de la façade sur la rue Jean-Jaurès.

IVR22_20066005179NUCA

Auteur de l'illustration : Clarisse Lorieux

(c) Région Hauts-de-France - Inventaire général ; (c) Département de l'Oise ; (c) Communauté de l'Agglomération Creilloise

reproduction soumise à autorisation du titulaire des droits d'exploitation



Emplacement de la raison sociale de l'usine aujourd'hui effacé.

IVR22_20066005180NUCA

Auteur de l'illustration : Clarisse Lorieux

(c) Région Hauts-de-France - Inventaire général ; (c) Département de l'Oise ; (c) Communauté de l'Agglomération Creilloise

reproduction soumise à autorisation du titulaire des droits d'exploitation



Mur est de l'usine depuis la rampe d'accès au premier étage.

IVR22_20066005181NUCA

Auteur de l'illustration : Clarisse Lorieux

(c) Région Hauts-de-France - Inventaire général ; (c) Département de l'Oise ; (c) Communauté de l'Agglomération Creilloise

reproduction soumise à autorisation du titulaire des droits d'exploitation



Détail des inscriptions sur le mur est.

IVR22_20066005182NUCA

Auteur de l'illustration : Clarisse Lorieux

(c) Région Hauts-de-France - Inventaire général ; (c) Département de l'Oise ; (c) Communauté de l'Agglomération Creilloise

reproduction soumise à autorisation du titulaire des droits d'exploitation



L'espace du rez-de-chaussée est divisé en travées matérialisées par des poteaux métalliques.

IVR22_20066005183NUCA

Auteur de l'illustration : Clarisse Lorieux

(c) Région Hauts-de-France - Inventaire général ; (c) Département de l'Oise ; (c) Communauté de l'Agglomération Creilloise

reproduction soumise à autorisation du titulaire des droits d'exploitation



Le plafond en bois est soutenu par des poutrelles en treillis métallique.

IVR22_20066005184NUCA

Auteur de l'illustration : Clarisse Lorieux

(c) Région Hauts-de-France - Inventaire général ; (c) Département de l'Oise ; (c) Communauté de l'Agglomération Creilloise

reproduction soumise à autorisation du titulaire des droits d'exploitation



Base carrée de la cheminée au rez-de-chaussée.

IVR22_20066005185NUCA

Auteur de l'illustration : Clarisse Lorieux

(c) Région Hauts-de-France - Inventaire général ; (c) Département de l'Oise ; (c) Communauté de l'Agglomération Creilloise

reproduction soumise à autorisation du titulaire des droits d'exploitation



Détail de la base de la cheminée carrée en brique.

IVR22_20066005189NUCA

Auteur de l'illustration : Clarisse Lorieux

(c) Région Hauts-de-France - Inventaire général ; (c) Département de l'Oise ; (c) Communauté de l'Agglomération Creilloise

reproduction soumise à autorisation du titulaire des droits d'exploitation



Trois travées du mur ouest de l'usine au rez-de-chaussée.

IVR22_20066005186NUCA

Auteur de l'illustration : Clarisse Lorieux

(c) Région Hauts-de-France - Inventaire général ; (c) Département de l'Oise ; (c) Communauté de l'Agglomération Creilloise

reproduction soumise à autorisation du titulaire des droits d'exploitation



Travées non murées de la façade est de l'usine au rez-de-chaussée.

IVR22_20066005187NUCA

Auteur de l'illustration : Clarisse Lorieux

(c) Région Hauts-de-France - Inventaire général ; (c) Département de l'Oise ; (c) Communauté de l'Agglomération Creilloise

reproduction soumise à autorisation du titulaire des droits d'exploitation



Une partie de l'espace du rez-de-chaussée a été divisée pour accueillir d'autres activités.

IVR22_20066005188NUCA

Auteur de l'illustration : Clarisse Lorieux

(c) Région Hauts-de-France - Inventaire général ; (c) Département de l'Oise ; (c) Communauté de l'Agglomération Creilloise

reproduction soumise à autorisation du titulaire des droits d'exploitation



Intérieur du foyer de la cheminée.

IVR22_20076000060XA

Auteur de l'illustration : Thierry Lefébure

(c) Région Hauts-de-France - Inventaire général ; (c) Département de l'Oise ; (c) Communauté de l'Agglomération Creilloise

reproduction soumise à autorisation du titulaire des droits d'exploitation



Le premier étage a conservé ses mezzanines qui abritaient les ateliers de vérification.

IVR22_20066005192NUCA

Auteur de l'illustration : Clarisse Lorieux

(c) Région Hauts-de-France - Inventaire général ; (c) Département de l'Oise ; (c) Communauté de l'Agglomération Creilloise

reproduction soumise à autorisation du titulaire des droits d'exploitation



Détail du plafond en bois et des poutrelles en treillis métallique.

IVR22_20066005194NUCA

Auteur de l'illustration : Clarisse Lorieux

(c) Région Hauts-de-France - Inventaire général ; (c) Département de l'Oise ; (c) Communauté de l'Agglomération Creilloise

reproduction soumise à autorisation du titulaire des droits d'exploitation



Vue générale du premier étage de l'usine.

IVR22_20066005208NUCA

Auteur de l'illustration : Clarisse Lorieux

(c) Région Hauts-de-France - Inventaire général ; (c) Département de l'Oise ; (c) Communauté de l'Agglomération Creilloise

reproduction soumise à autorisation du titulaire des droits d'exploitation



Partie tronconique de la cheminée au premier étage de l'usine.

IVR22_20066005209NUCA

Auteur de l'illustration : Clarisse Lorieux

(c) Région Hauts-de-France - Inventaire général ; (c) Département de l'Oise ; (c) Communauté de l'Agglomération Creilloise

reproduction soumise à autorisation du titulaire des droits d'exploitation



Détail de la charpente métallique apparente dans l'une des mezzanines.

IVR22_20066005195NUCA

Auteur de l'illustration : Clarisse Lorieux

(c) Région Hauts-de-France - Inventaire général ; (c) Département de l'Oise ; (c) Communauté de l'Agglomération Creilloise

reproduction soumise à autorisation du titulaire des droits d'exploitation



Poutrelle pleine rivetée de la structure.

IVR22_20066005193NUCA

Auteur de l'illustration : Clarisse Lorieux

(c) Région Hauts-de-France - Inventaire général ; (c) Département de l'Oise ; (c) Communauté de l'Agglomération Creilloise

reproduction soumise à autorisation du titulaire des droits d'exploitation