

Hauts-de-France, Somme
Le Crotoy
quartier du bourg

Ancienne place forte et ville du Crotoy, actuellement quartier du Bourg

Références du dossier

Numéro de dossier : IA80001709
Date de l'enquête initiale : 2002
Date(s) de rédaction : 2005
Cadre de l'étude : patrimoine de la villégiature la Côte picarde
Degré d'étude : étudié

Désignation

Dénomination : place forte, ville
Destinations successives : place forte, ville, quartier

Compléments de localisation

Milieu d'implantation : en ville
Références cadastrales :

Historique

Le quartier du bourg actuel est issu de l'ancienne place-forte du Crotoy, close de murs, naturellement protégée par la mer et un château dans la partie sud, ainsi qu'un système de fossés.

Le château, fondé à partir du 8e siècle est fortifié à partir de 1340 : il se composait d'un donjon avec quatre tours rondes. De ces systèmes défensifs il ne reste rien, hormis quelques pans de l'ancienne enceinte urbaine [fig. 1, 2, 20]. La population du chef-lieu se concentre dans cet espace clos, où un incendie détruit 64 maisons en 1799.

Le cadastre de 1828 montre qu'à cette époque, l'agglomération urbaine reste regroupée 'dans les murs'. Seules quelques habitations sont établies le long de l'actuelle rue Grognet-Gourlain. Au centre de ce quartier trône l'église paroissiale, dotée d'un beffroi.

Dans une délibération du 15 février 1860, le conseil municipal décide de reconstruire l'église qui subit des réparations depuis trois décennies. Un terrain est acquis en 1861 (AD Somme, 99 O 1324) pour reconstruire et agrandir l'édifice religieux, en 1862-1866, sur les plans de Coulombel, architecte à Abbeville (AD Somme, 99 O 1321). L'ancien clocher du 15e siècle est préservé, sur le même emplacement.

Le port jouxtant le bourg est équipé d'un bassin de chasse à partir de 1862 après le décret impérial du 17 avril 1861 [fig. 6]. Achievé en 1865, il a été creusé par les prisonniers autrichiens de la guerre d'Italie et avait pour but d'entretenir le chenal secondaire. En l'absence de quais, le port était équipé d'estacades en bois [fig. 7 et 8]. Sur l'actuelle place Jeanne-d'Arc, étaient établis des chantiers de construction navale. En 1921, une halle aux poissons est construite entre la première et la seconde estacade, actuellement disparue (AD Somme, 99 O 1324). En 1933, une digue en béton est établie entre le quai Léonard et les estacades en bois (source : A.D. Somme, 99 O 1324). Le village de pêcheurs devient le centre commerçant de la station balnéaire à la suite du développement de l'activité touristique-balnéaire. On aménage les rez-de-chaussée des maisons en commerce, quelques hôtels de voyageurs sont construits. Des villas sont construites le long de la baie de Somme, sur les hauteurs. Mais au cours de la Seconde Guerre mondiale, certaines d'entre elles sont détruites et laissent place actuellement à des immeubles à appartements, comme la villa Rocher des Pins (1985 AS 113) [fig. 21].

Période(s) principale(s) : 14e siècle, 19e siècle, 20e siècle

Description

Le Crotoy a gardé son aspect ancien, avec une majorité de petites maisons anciennes et ses rues étroites et tortueuses. L'enceinte urbaine n'est plus que ponctuellement visible, mais les limites parcellaires du cadastre actuel reprennent encore

ponctuellement son tracé, notamment au nord, le long de la rue de la Prison Jeanne-d'Arc. Le quartier est composé de voies anciennes, visibles sur les plus anciens plans dont nous disposons. Sinueuses, elles peuvent être très étroites (rue de la Brèche, ruelle des Ormes). La plupart des constructions sont anciennes, reconstruites en brique à l'emplacement des maisons à l'origine en torchis et toit de chaume. La rue de la Prison-Jeanne-d'Arc, courbe, est composée d'un alignement de petites maisons en rez-de-chaussée, caractéristiques de l'habitat local ancien. La rue du Porte-du-Pont est l'artère principale, qui traverse l'ancienne place-forte d'est en ouest et est composée des magasins de commerce de la ville, le plus souvent aménagé au rez-de-chaussée des maisons. Le bourg est le centre religieux de la commune, avec l'église paroissiale, de même que le centre administratif, avec la mairie, la poste, les écoles.

Les maisons de villégiature se sont insérées ponctuellement dans cette trame ancienne (Irène, rue Eudel), mais plus généralement le long de la Somme, sur un terre-plein alors non construit (rue Pierre-Guerlain). Autour de l'établissement de bains Guerlain et de la maison dite Le Souvenir (actuel Les Tourelles) ont été élevées un certain nombre de maisons de plaisance, mais les plus imposantes, situées le long de la baie de Somme ont été détruites au cours de la Seconde Guerre mondiale et remplacées par des immeubles.

Éléments descriptifs

Références documentaires

Documents d'archive

- AD Somme. Série O ; 99 O 1321. **Le Crotoy, travaux communaux, acquisitions, aliénations (avant 1869)**.
- AD Somme. Série O ; 99 O 1324. **Le Crotoy, travaux communaux, revenus fiscaux (1870-1939)**. dossier construction d'un quai (1933)

Documents figurés

- **Le Crotoy, section D, 3e feuille, dite du Chef-lieu**, détail du cadastre napoléonien, encre et lavis sur papier, par Desgardin géomètre, [1828], 1/1250e (Service du cadastre, Abbeville : non coté).
- **Le Crotoy, vue générale**, carte postale, par Combiér-Mrbon photographe, 1er quart 20e siècle (coll. part.).
- **Le Crotoy, rue de l'église**, carte postale, [s.n.], 1er quart 20e siècle (coll. part.).
- **Le Crotoy, square Jeanne d'Arc**, carte postale colorisée, [s.n.], 1er quart 20e siècle (coll. part.).
- **Les écluses du bassin de chasse**, photographie noir et blanc, [s.n.], [1903] (coll. part.).
- **Le Crotoy, vue aérienne, l'estacade** (inscription au revers), carte postale en couleur, par Cim éditeur, 2e moitié 20e siècle (DRAC Picardie, MH, Amiens).

Bibliographie

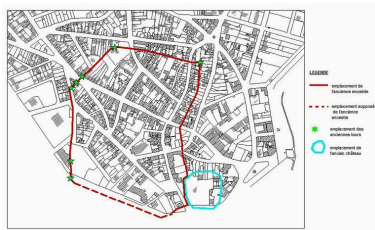
- LEFILS, Florentin. **Histoire de la ville du Crotoy et de son château**. Paris : Le Livre d'Histoire, 1996. Réimpression de l'édition originale publiée à Abbeville : Housse, 1860. pp. 199-227, 247-265
- MEURANT, O, POIDEVIN, F. **Guide album du Crotoy**. Abbeville : Imprimerie Nouvelle A. Delonné, 1902.

Illustrations



Cadastral napoléonien, détail du bourg, [1828] (Service du cadastre, Abbeville).

Phot. Monnehay-Vulliet Marie-Laure
IVR22_20038000598NUCAB



Emplacement de l'ancienne place forte, reporté sur le cadastre actuel (source : plan de Pingret).
Phot. Justome Elisabeth (reproduction)
IVR22_20058003744NUCAB



Le Crotoy, vue du village depuis le clocher de l'église, carte postale, 1er quart 20e siècle (coll. part.).
Phot. Monnehay-Vulliet Marie-Laure
IVR22_20048000345XB



La rue de l'Eglise, carte postale, 1er quart 20e siècle (coll. part.).
Phot. Justome Elisabeth (reproduction)
IVR22_20058003588NUCAB



Le square Jeanne-d'Arc, carte postale, 1er quart 20e siècle (coll. part.).
Phot. Monnehay-Vulliet Marie-Laure
IVR22_20048000346XAB



Les écluses du bassin de chasse, photographie noir et blanc, [1903] (coll. part.).
Phot. Monnehay-Vulliet Marie-Laure
IVR22_20048000338XB



Vue aérienne du quartier du port, carte postale, 2e moitié 20e siècle (DRAC Picardie, MH, Amiens).
Phot. Monnehay-Vulliet Marie-Laure
IVR22_20038001136XAB



Les actuelles estacades du port et l'écluse du bassin de chasse au second plan.
Phot. Elisabeth Justome



Les maisons à l'angle du Quai Amiral-Courbet et de la place Jeanne-d'Arc.
Phot. Marie-Laure Monnehay-Vulliet
IVR22_20038001022XA

IVR22_20058003902NUCA



Les maisons du quai
de l'Amiral-Courbet.
Phot. Marie-Laure Monnehay-Vulliet
IVR22_20038001023XA



La statue de Jeanne d'Arc, signée
Athanasie Fossé, sur le square,
inaugurée le 28 août 1881.
Phot. Marie-Laure Monnehay-Vulliet
IVR22_20048000079XA



La rue de la Prison Jeanne d'Arc.
Phot. Marie-Laure Monnehay-Vulliet
IVR22_20058000149XA



Maisons de pêcheur, rue
de la Prison-Jeanne-d'Arc.
Phot. Elisabeth Justome
IVR22_20058003747NUCA



Maison de pêcheur à deux
logements, 38 et 40 rue
de la Prison-Jeanne-d'Arc.
Phot. Elisabeth Justome
IVR22_20058003748NUCA



Maison de pêcheur à deux logements,
5 et 7 rue du Château (1985 AS 87).
Phot. Elisabeth Justome
IVR22_20058003793NUCA



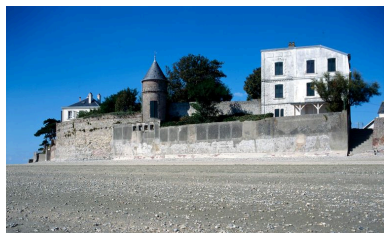
Maison dite Les Tilleuls, 40 rue de la Porte-du-Pont (1985 AR 108).
Phot. Elisabeth Justome
IVR22_20058003787NUCA



Le mur de clôture de la propriété Millevoye, rue du Château, où est apposée une plaque en souvenir de Jeanne-d'Arc.
Phot. Elisabeth Justome
IVR22_20058003751NUCA



Plaque apposée sur un mur de clôture, rue du Château, en souvenir de Jeanne-d'Arc.
Phot. Elisabeth Justome
IVR22_20058003752NUCA



Le mur d'enceinte et escalier d'accès à la rue du Château.
Phot. Marie-Laure Monnehay-Vulliet
IVR22_20038001035XA



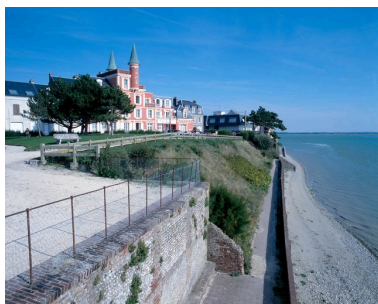
Limite maritime du quartier du bourg, avec emplacement de l'enceinte médiévale.
Phot. Marie-Laure Monnehay-Vulliet
IVR22_20038001028XA



Vue de l'immeuble occupant actuellement l'emplacement de l'ancienne villa dite Rocher des Pins.
Phot. Elisabeth Justome
IVR22_20058003764NUCA



Le lotissement de la rue Pierre Guerlain.
Phot. Marie-Laure Monnehay-Vulliet
IVR22_20038001032XA



Ancien jardin de la propriété Le Souvenir.
Phot. Marie-Laure Monnehay-Vulliet
IVR22_20038001030XA

Dossiers liés

Dossiers de synthèse :

L'urbanisme et les secteurs urbains de la Côte picarde (IA80001521)

Oeuvre(s) contenue(s) :

Oeuvre(s) en rapport :

La ville et la station balnéaire du Crotoy (IA80001245) Hauts-de-France, Somme, Le Crotoy
Ancien établissement de bains chauds Guerlain et Grand Hôtel du Crotoy (détruit) (IA80001246) Hauts-de-France, Somme, Le Crotoy, quartier du Bourg, rue de l' Eglise
Ancien Hôtel de la Marine du Crotoy (IA80001753) Hauts-de-France, Somme, Le Crotoy, quartier du Bourg, 1 rue de la Porte-du-Pont, place Jeanne-d'Arc, rue du Port
Ancienne maison de villégiature, dite Le Souvenir, actuellement hôtel de voyageurs, dit Les Tourelles (IA80001754) Hauts-de-France, Somme, Le Crotoy, quartier du Bourg, 2 rue Pierre-Guerlain, 21 rue de l' Eglise
Ensemble de deux maisons de rapport (dont La Terrasse) (IA80002186) Hauts-de-France, Somme, Le Crotoy, quartier du Bourg, 16, 18 rue Pierre-Guerlain
Ensemble de deux maisons mitoyennes (dont Le Vieux Moulin) (IA80001700) Hauts-de-France, Somme, Le Crotoy, quartier du Bourg, 12, 14 rue Pierre-Guerlain
Ensemble de quatre maisons de rapport, dites Félicie, Villa Thérèse, Villa Lucie, Villa Fanny-Félix (IA80001701) Hauts-de-France, Somme, Le Crotoy, quartier du Bourg, 38, 40, 42, 44 rue de l' Eglise
Maison (IA80002187) Hauts-de-France, Somme, Le Crotoy, quartier du Bourg, 1 rue de la Mer, ancienne rue de la Plage
Maison (IA80001621) Hauts-de-France, Somme, Le Crotoy, quartier du Bourg, rue de l' Impératrice, ancienne rue des Bains
Maison, dite Irène (IA80002129) Hauts-de-France, Somme, Le Crotoy, quartier du Bourg, 3, 5, 7 rue Eudel
Maison, dite La Baie de Somme (IA80001703) Hauts-de-France, Somme, Le Crotoy, quartier du Bourg, 14 quai Léonard, ancienne rue Jeanne-d'Arc
Maison, dite Notre-Dame (IA80001699) Hauts-de-France, Somme, Le Crotoy, quartier du Bourg, 6 rue Pierre-Guerlain
Maison, dite Villa des Roses (IA80002170) Hauts-de-France, Somme, Le Crotoy, quartier du Bourg, 16 rue Jules-Verne
Maison, dite Villa Madeleine (IA80002172) Hauts-de-France, Somme, Le Crotoy, quartier du Bourg, 11 rue Jules-Verne
Maison à boutique (ancienne Ruche picarde) (IA80002194) Hauts-de-France, Somme, Le Crotoy, quartier du Bourg, 28 rue de la Porte-du-Pont, rue de la Prison-Jeanne-d'Arc
Maison à deux logements, dite La Mouette et Sanderling (IA80002185) Hauts-de-France, Somme, Le Crotoy, quartier du Bourg, 8, 10 rue Pierre-Guerlain
Maison d'entrepreneur, dite La Joliette (IA80002180) Hauts-de-France, Somme, Le Crotoy, quartier du Bourg, 22 rue de la Porte-du-Pont
Maison de rapport, dite La Solitude (IA80002171) Hauts-de-France, Somme, Le Crotoy, quartier du Bourg, 9 rue Jules-Verne
Maison de rapport à deux logements, dite Villa Maurice et Villa Mon Caprice (IA80001702) Hauts-de-France, Somme, Le Crotoy, quartier du Bourg, 46, 48 rue de l' Eglise
Maison de rapport à quatre logements, dit Gai Séjour (IA80002195) Hauts-de-France, Somme, Le Crotoy, quartier du Bourg, 26, 26bis, 28, 28bis rue Pasteur, ancienne rue du Faubourg
Maison de villégiature, dite La Coquette (IA80002188) Hauts-de-France, Somme, Le Crotoy, quartier du Bourg, 10 rue du Phare, 21 rue du Puits-Sucré
Maison de villégiature, dite Villa Marguerite (IA80001698) Hauts-de-France, Somme, Le Crotoy, quartier du Bourg, 6 rue Carnot, impasse Pasteur
Maison de villégiature, dite Villa Minuta (IA80001619) Hauts-de-France, Somme, Le Crotoy, quartier du Bourg, 2 rue du Château
Monument à Jeanne d'Arc au Crotoy (IA80003012) Hauts-de-France, Somme, Le Crotoy, place Jeanne-d'Arc

Auteur(s) du dossier : Elisabeth Justome

Copyright(s) : (c) Région Hauts-de-France - Inventaire général ; (c) Département de la Somme ; (c) SMACOPI

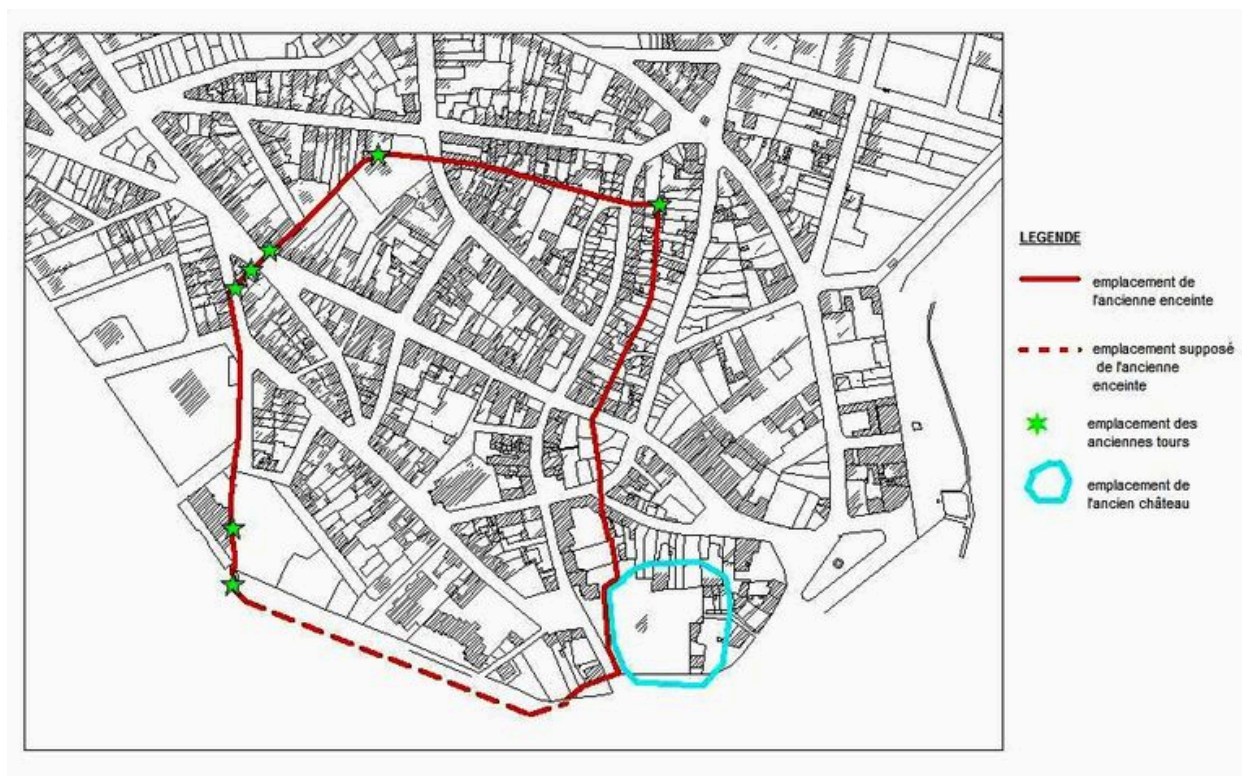


Cadastre napoléonien, détail du bourg, [1828] (Service du cadastre, Abbeville).

IVR22_20038000598NUCAB

Auteur de l'illustration : Monnehay-Vulliet Marie-Laure

(c) Ministère de la culture - Inventaire général ; (c) Département de la Somme ; (c) SMACOPI ; (c) AGIR-Pic
reproduction soumise à autorisation du titulaire des droits d'exploitation

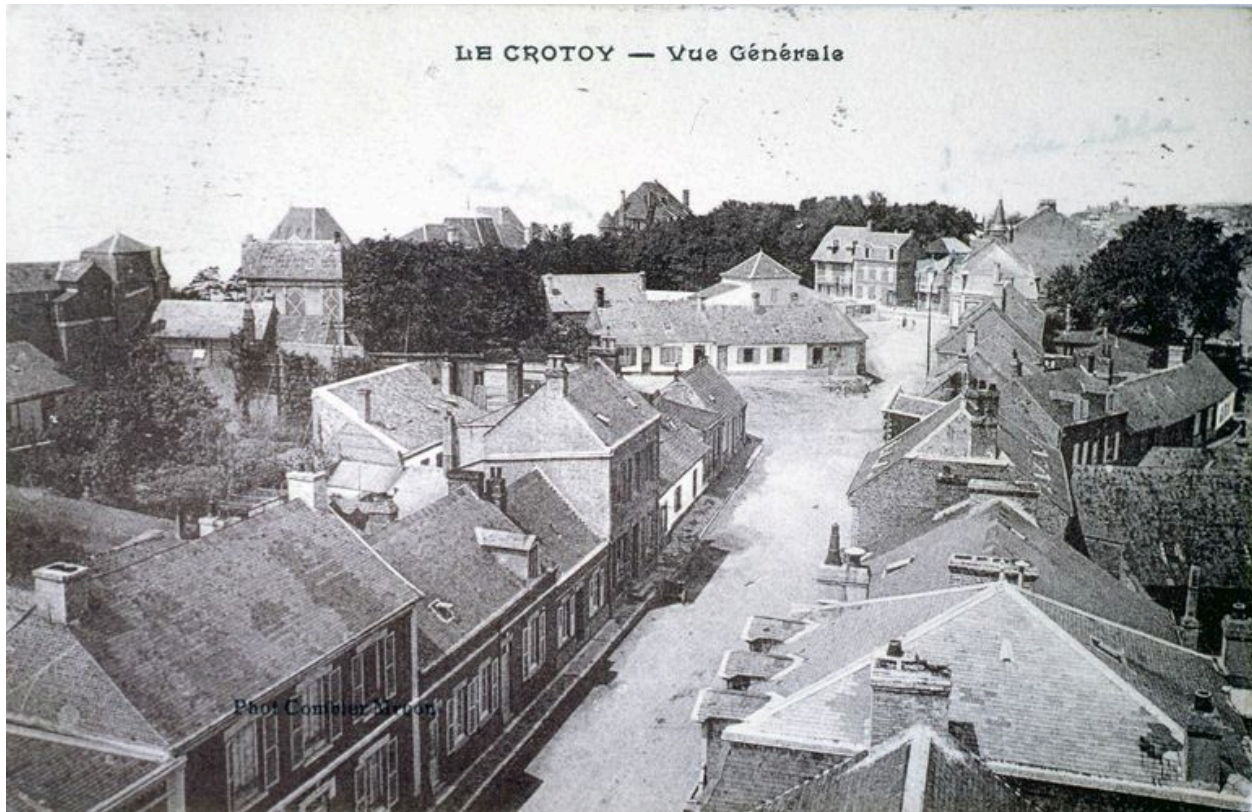


Emplacement de l'ancienne place forte, reporté sur le cadastre actuel (source : plan de Pingret).

IVR22_20058003744NUCAB

Auteur de l'illustration : Justome Elisabeth (reproduction)

(c) Région Hauts-de-France - Inventaire général ; (c) Département de la Somme ; (c) SMACOPI
reproduction soumise à autorisation du titulaire des droits d'exploitation

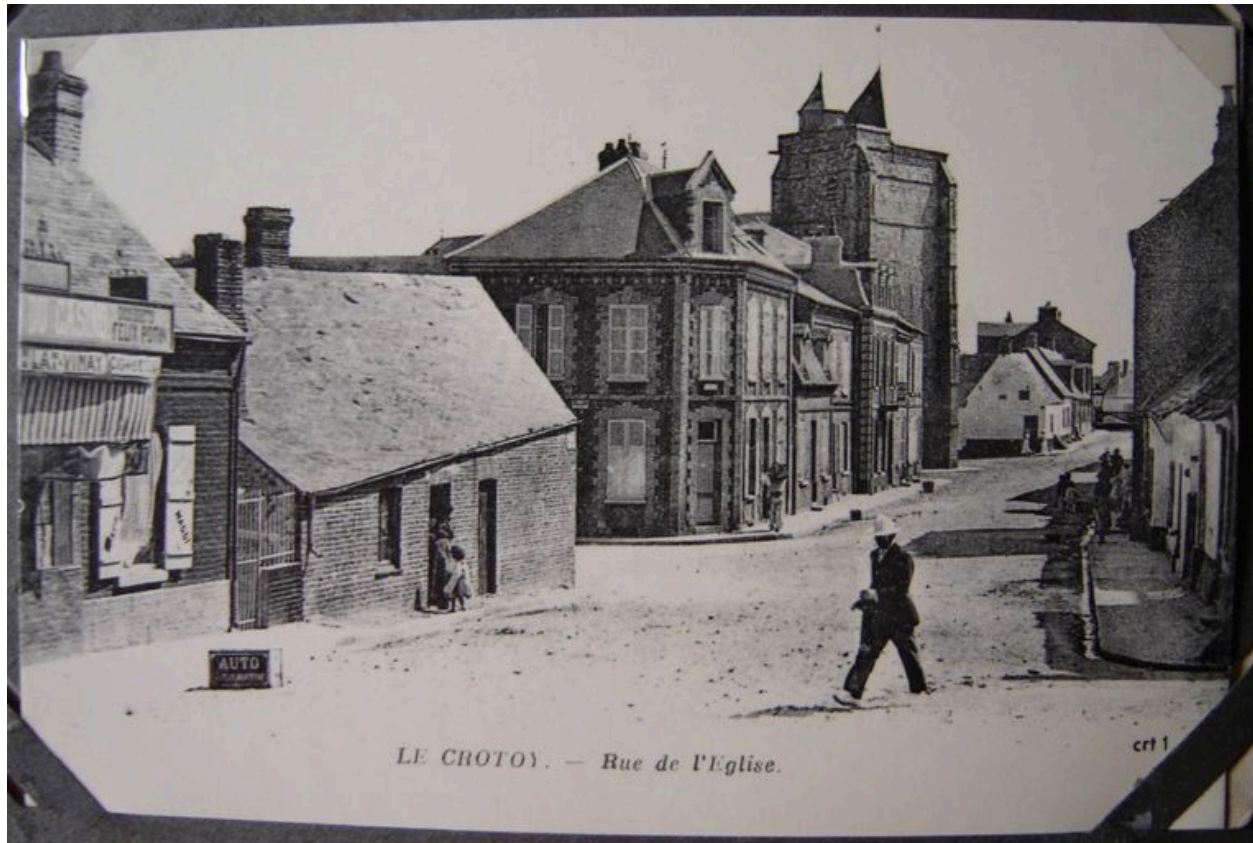


Le Crotoy, vue du village depuis le clocher de l'église, carte postale, 1er quart 20e siècle (coll. part.).

IVR22_20048000345XB

Auteur de l'illustration : Monnehay-Vulliet Marie-Laure

(c) Ministère de la culture - Inventaire général ; (c) Département de la Somme ; (c) SMACOPI ; (c) AGIR-Pic
reproduction soumise à autorisation du titulaire des droits d'exploitation



La rue de l'Eglise, carte postale, 1er quart 20e siècle (coll. part.).

IVR22_20058003588NUCAB

Auteur de l'illustration : Justome Elisabeth (reproduction)

(c) Région Hauts-de-France - Inventaire général ; (c) Département de la Somme ; (c) SMACOPI
reproduction soumise à autorisation du titulaire des droits d'exploitation



Le square Jeanne-d'Arc, carte postale, 1er quart 20e siècle (coll. part.).

IVR22_20048000346XAB

Auteur de l'illustration : Monnehay-Vulliet Marie-Laure

(c) Ministère de la culture - Inventaire général ; (c) Département de la Somme ; (c) SMACOPI ; (c) AGIR-Pic
reproduction soumise à autorisation du titulaire des droits d'exploitation



Les écluses du bassin de chasse, photographie noir et blanc, [1903] (coll. part.).

IVR22_20048000338XB

Auteur de l'illustration : Monnehay-Vulliet Marie-Laure

(c) Ministère de la culture - Inventaire général ; (c) Département de la Somme ; (c) SMACOPI ; (c) AGIR-Pic
reproduction soumise à autorisation du titulaire des droits d'exploitation



Vue aérienne du quartier du port, carte postale, 2e moitié 20e siècle (DRAC Picardie, MH, Amiens).

IVR22_20038001136XAB

Auteur de l'illustration : Monnehay-Vulliet Marie-Laure

(c) Ministère de la culture - Inventaire général ; (c) Département de la Somme ; (c) SMACOPI ; (c) AGIR-Pic
reproduction soumise à autorisation du titulaire des droits d'exploitation



Les actuelles estacades du port et l'écluse du bassin de chasse au second plan.

IVR22_20058003902NUCA

Auteur de l'illustration : Elisabeth Justome

(c) Région Hauts-de-France - Inventaire général ; (c) Département de la Somme ; (c) SMACOPI
reproduction soumise à autorisation du titulaire des droits d'exploitation



Les maisons à l'angle du Quai Amiral-Courbet et de la place Jeanne-d'Arc.

IVR22_20038001022XA

Auteur de l'illustration : Marie-Laure Monnehay-Vulliet

(c) Ministère de la culture - Inventaire général ; (c) Département de la Somme ; (c) SMACOPI ; (c) AGIR-Pic
reproduction soumise à autorisation du titulaire des droits d'exploitation



Les maisons du quai de l'Amiral-Courbet.

IVR22_20038001023XA

Auteur de l'illustration : Marie-Laure Monnehay-Vulliet

(c) Ministère de la culture - Inventaire général ; (c) Département de la Somme ; (c) SMACOPI ; (c) AGIR-Pic
reproduction soumise à autorisation du titulaire des droits d'exploitation



La statue de Jeanne d'Arc, signée Athanase Fossé, sur le square, inaugurée le 28 août 1881.

IVR22_20048000079XA

Auteur de l'illustration : Marie-Laure Monnehay-Vulliet

(c) Ministère de la culture - Inventaire général ; (c) Département de la Somme ; (c) SMACOPI ; (c) AGIR-Pic
reproduction soumise à autorisation du titulaire des droits d'exploitation



La rue de la Prison Jeanne d'Arc.

IVR22_20058000149XA

Auteur de l'illustration : Marie-Laure Monnehay-Vulliet

(c) Ministère de la culture - Inventaire général ; (c) Département de la Somme ; (c) SMACOPI ; (c) AGIR-Pic
reproduction soumise à autorisation du titulaire des droits d'exploitation



Maisons de pêcheur, rue de la Prison-Jeanne-d'Arc.

IVR22_20058003747NUCA

Auteur de l'illustration : Elisabeth Justome

(c) Région Hauts-de-France - Inventaire général ; (c) Département de la Somme ; (c) SMACOPI
reproduction soumise à autorisation du titulaire des droits d'exploitation



Maison de pêcheur à deux logements, 38 et 40 rue de la Prison-Jeanne-d'Arc.

IVR22_20058003748NUCA

Auteur de l'illustration : Elisabeth Justome

(c) Région Hauts-de-France - Inventaire général ; (c) Département de la Somme ; (c) SMACOPI
reproduction soumise à autorisation du titulaire des droits d'exploitation



Maison de pêcheur à deux logements, 5 et 7 rue du Château (1985 AS 87).

IVR22_20058003793NUCA

Auteur de l'illustration : Elisabeth Justome

(c) Région Hauts-de-France - Inventaire général ; (c) Département de la Somme ; (c) SMACOPI
reproduction soumise à autorisation du titulaire des droits d'exploitation



Maison dite Les Tilleuls, 40 rue de la Porte-du-Pont (1985 AR 108).

IVR22_20058003787NUCA

Auteur de l'illustration : Elisabeth Justome

(c) Région Hauts-de-France - Inventaire général ; (c) Département de la Somme ; (c) SMACOPI
reproduction soumise à autorisation du titulaire des droits d'exploitation

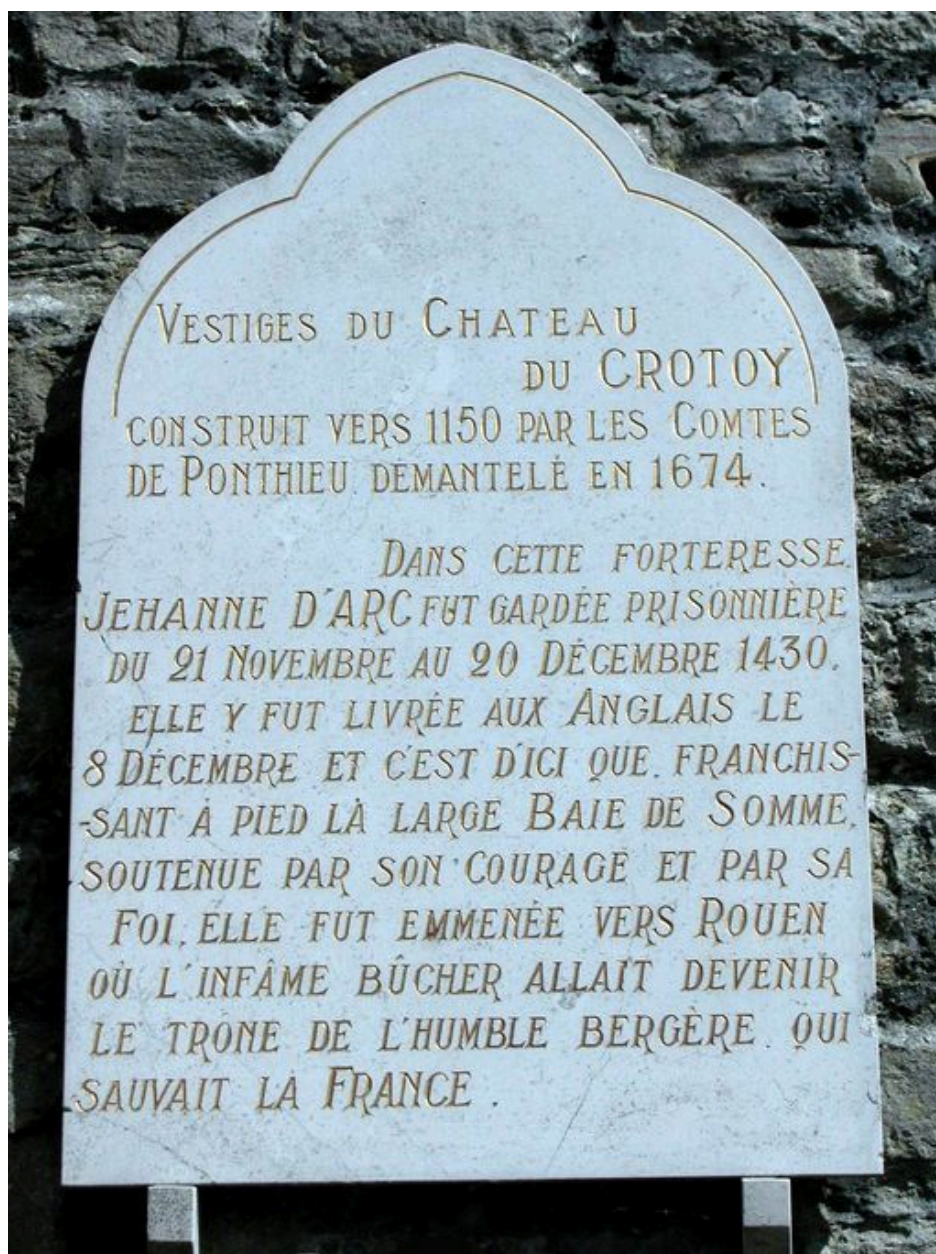


Le mur de clôture de la propriété Millevoye, rue du Château, où est apposée une plaque en souvenir de Jeanne-d'Arc.

IVR22_20058003751NUCA

Auteur de l'illustration : Elisabeth Justome

(c) Région Hauts-de-France - Inventaire général ; (c) Département de la Somme ; (c) SMACOPI
reproduction soumise à autorisation du titulaire des droits d'exploitation



Plaque apposée sur un mur de clôture, rue du Château, en souvenir de Jeanne-d'Arc.

IVR22_20058003752NUCA

Auteur de l'illustration : Elisabeth Justome

(c) Région Hauts-de-France - Inventaire général ; (c) Département de la Somme ; (c) SMACOPI
reproduction soumise à autorisation du titulaire des droits d'exploitation



Le mur d'enceinte et escalier d'accès à la rue du Château.

IVR22_20038001035XA

Auteur de l'illustration : Marie-Laure Monnehay-Vulliet

(c) Ministère de la culture - Inventaire général ; (c) Département de la Somme ; (c) SMACOPI ; (c) AGIR-Pic
reproduction soumise à autorisation du titulaire des droits d'exploitation



Limite maritime du quartier du bourg, avec emplacement de l'enceinte médiévale.

IVR22_20038001028XA

Auteur de l'illustration : Marie-Laure Monnehay-Vulliet

(c) Ministère de la culture - Inventaire général ; (c) Département de la Somme ; (c) SMACOPI ; (c) AGIR-Pic
reproduction soumise à autorisation du titulaire des droits d'exploitation



Vue de l'immeuble occupant actuellement l'emplacement de l'ancienne villa dite Rocher des Pins.

IVR22_20058003764NUCA

Auteur de l'illustration : Elisabeth Justome

(c) Région Hauts-de-France - Inventaire général ; (c) Département de la Somme ; (c) SMACOPI
reproduction soumise à autorisation du titulaire des droits d'exploitation



Le lotissement de la rue Pierre Guerlain.

IVR22_20038001032XA

Auteur de l'illustration : Marie-Laure Monnehay-Vulliet

(c) Ministère de la culture - Inventaire général ; (c) Département de la Somme ; (c) SMACOPI ; (c) AGIR-Pic
reproduction soumise à autorisation du titulaire des droits d'exploitation



Ancien jardin de la propriété Le Souvenir.

IVR22_20038001030XA

Auteur de l'illustration : Marie-Laure Monnehay-Vulliet

(c) Ministère de la culture - Inventaire général ; (c) Département de la Somme ; (c) SMACOPI ; (c) AGIR-Pic
reproduction soumise à autorisation du titulaire des droits d'exploitation