

Hauts-de-France, Nord
Lecelles
478 rue Neuve

Ancien logement patronal

Références du dossier

Numéro de dossier : IA59002203
Date de l'enquête initiale : 2003
Date(s) de rédaction : 2004
Cadre de l'étude : inventaire topographique PNR Scarpe-Escaut, patrimoine industriel
Degré d'étude : étudié

Désignation

Dénomination : logement patronal

Compléments de localisation

Milieu d'implantation : en village
Références cadastrales : 2003, OB, 1527

Historique

Cette maison a été construite pour le propriétaire de la manufacture de matelas et sommiers métalliques, installée en 1922 dans l'ancienne sucrerie Bouchart, sur les plans de l'architecte valenciennois Henri Deporte au début des années 1930. Le plan de la maison n'est pas conservé, le projet d'agrandissement de la terrasse date de 1931 et celui du jardin de 1932.

Période(s) principale(s) : 2e quart 20e siècle
Dates : 1931 (daté par source), 1932 (daté par source)
Auteur(s) de l'oeuvre : Henri Deporte (architecte, attribution par source)

Description

La maison est située en bordure de la parcelle, à côté de la maison du concierge, plus ancienne, et face à des maisons ouvrières et un commerce vraisemblablement liés à l'ancienne usine. Elle est orientée vers le jardin qui n'a pas été réalisé ou conservé selon le projet. Il s'agit d'un grand volume rectangulaire en béton enduit, couvert d'un toit terrasse débordant, animé par une alternance de pleins et vides (percements de tailles différentes, mouluration, bandeaux, bow-window, pergola) et un décor floral très discret.

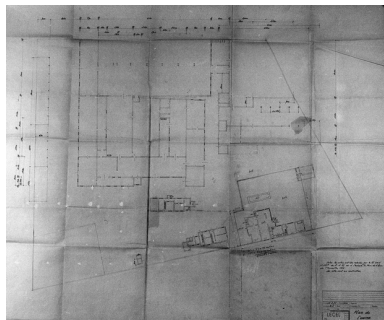
Éléments descriptifs

Matériau(x) du gros-oeuvre, mise en oeuvre et revêtement : béton (?) ; enduit
Plan : plan régulier en L, jardin mixte
Étage(s) ou vaisseau(x) : rez-de-chaussée surélevé, 1 étage carré
Élévations extérieures : élévation ordonnancée
Type(s) de couverture : terrasse
Jardins : massif de fleurs, parterre en broderie, arbre isolé

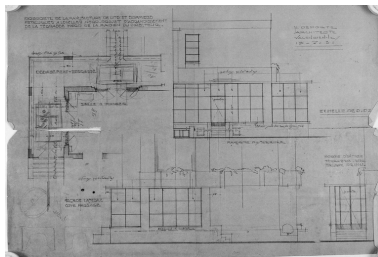
Statut, intérêt et protection

Statut de la propriété : propriété privée

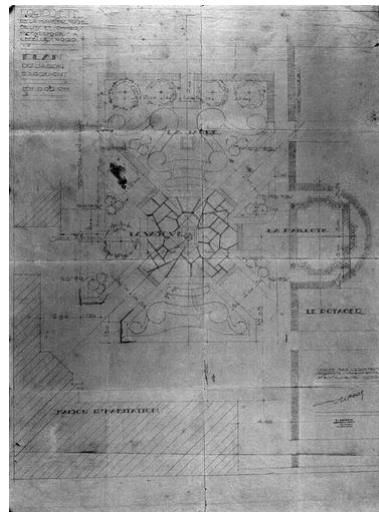
Illustrations



Plan de propriété de la manufacture de lits et sommiers métalliques, sans signature, 1971 (?), collection particulière.
Phot. Pierre Thibaut
IVR31_20035900945V



Projet d'agrandissement de la terrasse de la maison, Henri Deporte architecte, 1931 (collection particulière).
Phot. Pierre Thibaut,
Autr. Henri Deporte
IVR31_20035900944V



Projet de jardin, Henri Deporte architecte, 1932 (collection particulière).
Phot. Pierre Thibaut,
Autr. Henri Deporte
IVR31_20035900946V



La façade sobre sur rue de la maison Art-Déco.
Phot. Philippe Dapvril
IVR31_20045900054X



Vue générale.
Phot. Pierre Thibaut
IVR31_20095901345VA

Dossiers liés

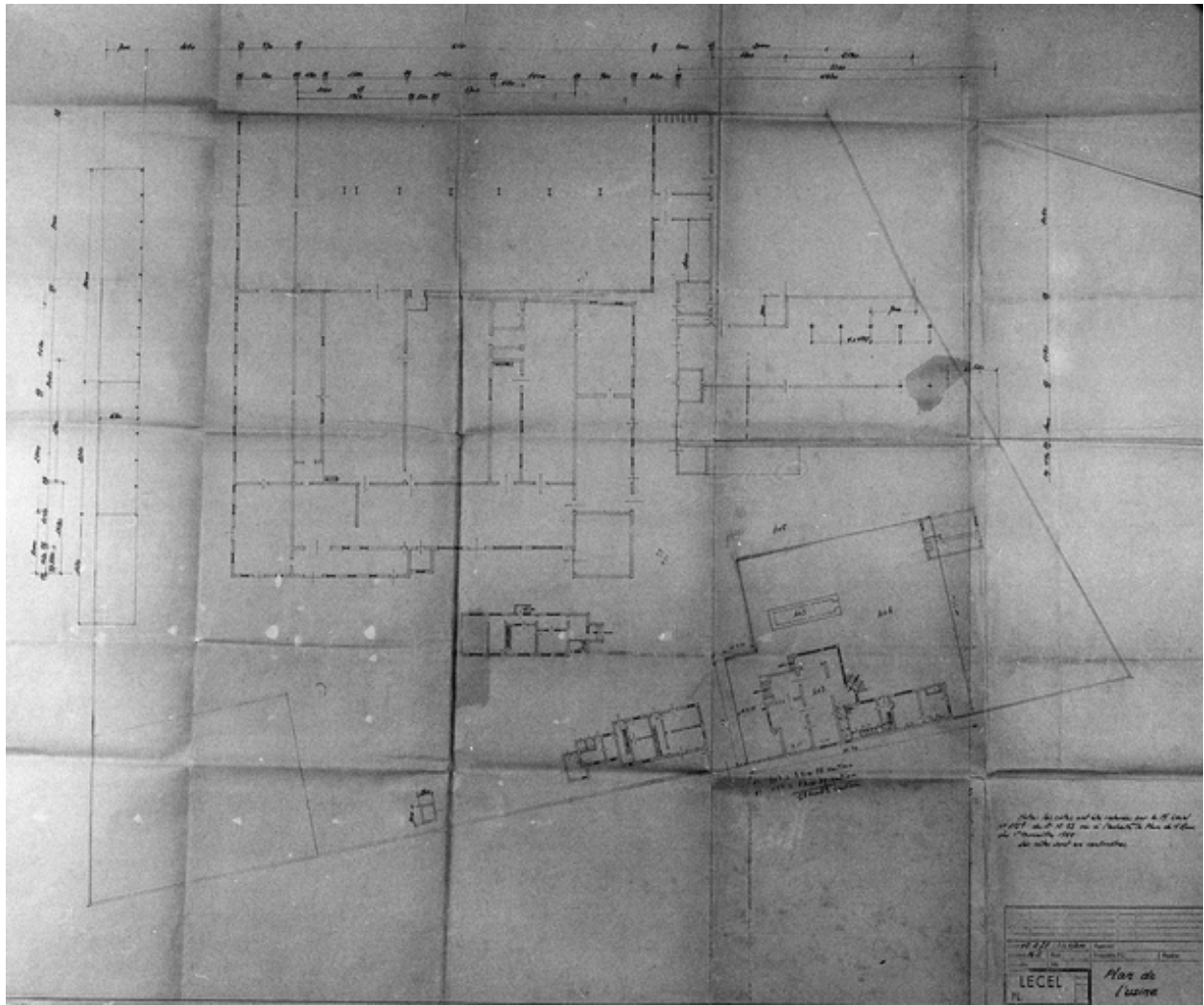
Oeuvre(s) contenue(s) :

Oeuvre(s) en rapport :

Village (IA59002199) Nord-Pas-de-Calais, Nord, Lecelles

Auteur(s) du dossier : Sophie Luchier

Copyright(s) : (c) Région Hauts-de-France - Inventaire général ; (c) Parc Naturel Régional Scarpe-Escaut

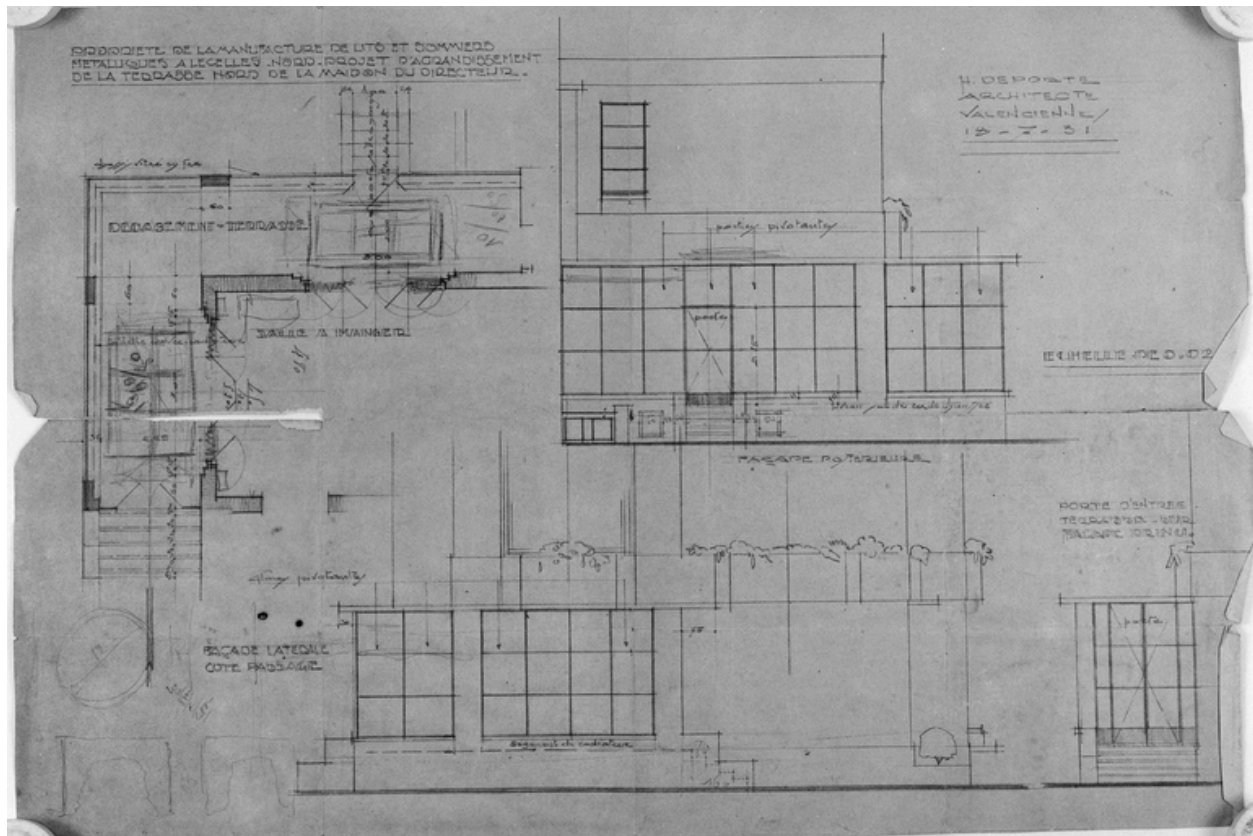


Plan de propriété de la manufacture de lits et sommiers métalliques, sans signature, 1971 (?), collection particulière.

IVR31_20035900945V

Auteur de l'illustration : Pierre Thibaut

(c) Région Hauts-de-France - Inventaire général ; (c) Parc naturel régional Scarpe-Escaut
reproduction soumise à autorisation du titulaire des droits d'exploitation



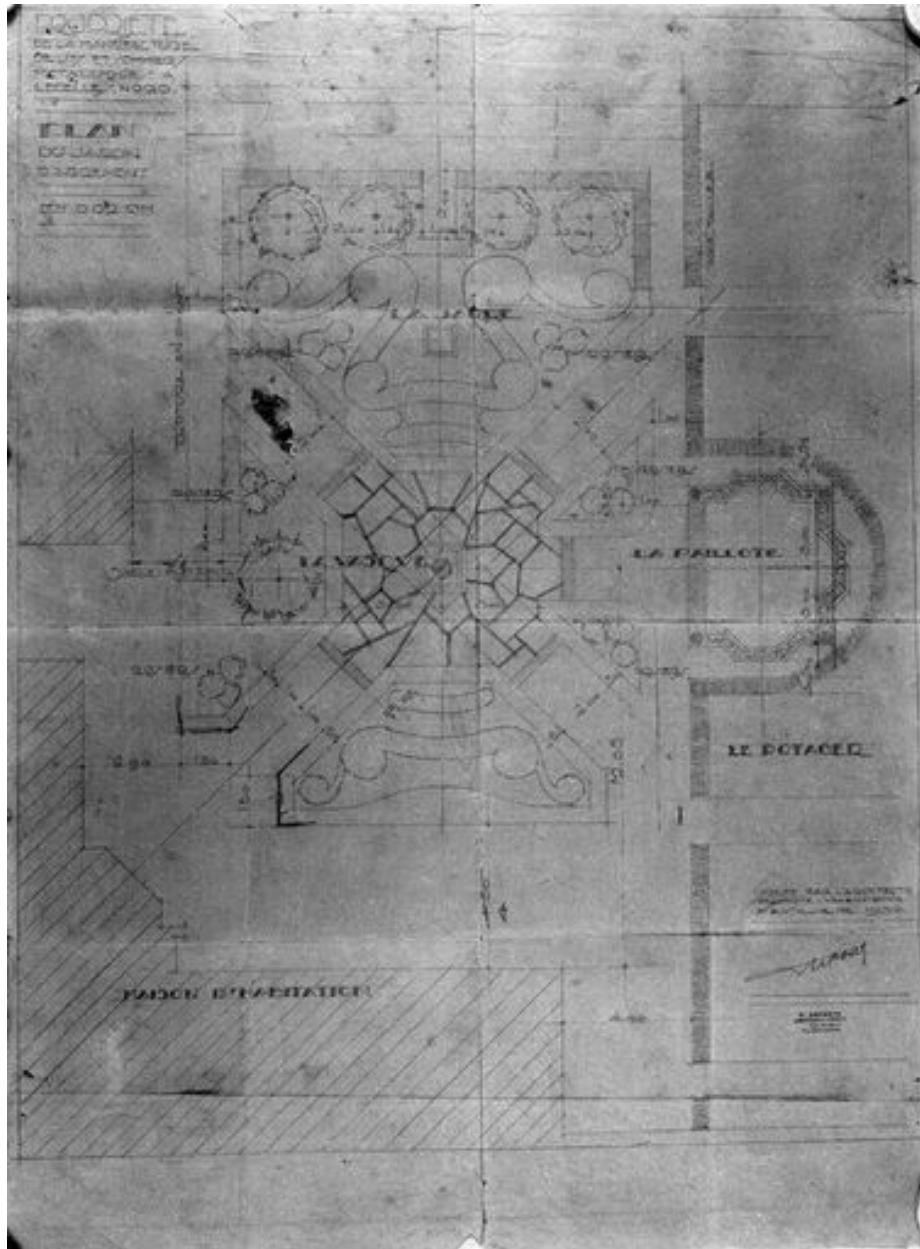
Projet d'agrandissement de la terrasse de la maison, Henri Deporte architecte, 1931 (collection particulière).

IVR31_20035900944V

Auteur de l'illustration : Pierre Thibaut

Auteur du document reproduit : Henri Deporte

(c) Région Hauts-de-France - Inventaire général ; (c) Parc naturel régional Scarpe-Escaut
reproduction soumise à autorisation du titulaire des droits d'exploitation



Projet de jardin, Henri Deporte architecte, 1932 (collection particulière).

IVR31_20035900946V

Auteur de l'illustration : Pierre Thibaut

Auteur du document reproduit : Henri Deporte

(c) Région Hauts-de-France - Inventaire général ; (c) Parc naturel régional Scarpe-Escaut
reproduction soumise à autorisation du titulaire des droits d'exploitation



La façade sobre sur rue de la maison Art-Déco.

IVR31_20045900054X

Auteur de l'illustration : Philippe Dapvril

(c) Région Hauts-de-France - Inventaire général ; (c) Parc naturel régional Scarpe-Escaut
reproduction soumise à autorisation du titulaire des droits d'exploitation



Vue générale.

IVR31_20095901345VA

Auteur de l'illustration : Pierre Thibaut

(c) Région Hauts-de-France - Inventaire général ; (c) Parc naturel régional Scarpe-Escaut
reproduction soumise à autorisation du titulaire des droits d'exploitation