

Hauts-de-France, Aisne
Colligis-Crandelain

Le village de Colligis-Crandelain

Références du dossier

Numéro de dossier : IA02001819
Date de l'enquête initiale : 2003
Date(s) de rédaction : 2003
Cadre de l'étude : patrimoine de la Reconstruction Chemin des Dames
Degré d'étude : étudié

Désignation

Dénomination : village

Compléments de localisation

Milieu d'implantation : en village
Références cadastrales :

Historique

Depuis le 12^e siècle jusqu'à la Révolution, la seigneurie de Crandelain appartenait aux religieux de Saint-Jean de Laon. 1128 y vit la fondation d'un cloître et d'une église. Colligis, placé sous le patronage de saint Nicolas, était mentionné dans les textes sous la forme *Curtlegis* dès 1136. Le territoire appartenait pour moitié à la grosse tour de Laon et au comté de Roucy. D'origine plus récente que Crandelain, Colligis n'était qu'un hameau au 12^e siècle, dépourvu de chapelle ; elle lui est adjointe en 1196. Un château occupait l'entrée latérale droite du village en venant de Crandelain. Les villages de Colligis et de Crandelain présentaient en 1914 des maisons bourgeoises appelées vendangeoirs. Les 49 habitations, dont l'orientation divergeait selon leur emplacement, donnaient au village un aspect désordonné. D'après Maxime de Sars et Lucien Broche, les deux communes eurent à souffrir des invasions ennemies successives. La plus destructrice fut celle qui toucha la France au début du 20^e siècle. Chassés de la Marne, les Allemands s'installèrent dans la vallée de l'Ailette dès le 6 septembre 1914. Le 8, Crandelain, déjà touché par les bombardements, fut évacué. Au début de l'année 1917, les troupes adverses fortifièrent leurs positions. Les habitants quittèrent Colligis au milieu du mois de mars. Une fois maître de la vallée, l'armée allemande décida d'aménager la carrière afin d'assurer une guerre de position. Colligis, moins touché que son voisin, se releva en premier. Crandelain fut quasiment condamné à mort par l'Etat : par décision ministérielle du 10 juillet 1922, 41 % de la surface du village de Crandelain-et-Malval furent classés en Zone Rouge, soit 171 hectares sur 415. Mais la ténacité des habitants permit sa remise en état. Une coopérative de reconstruction fut constituée entre les propriétaires de Crandelain, Colligis, et Pancy. Les travaux débutèrent en 1921 pour s'achever dix ans plus tard. La municipalité de Haguenau en Alsace aida à la reconstitution de Colligis ; une rue porte d'ailleurs son nom. En 1920, Colligis et Crandelain-et-Malval pouvait être adoptés par le Puy-de-Dôme dans le cadre de l'adoption des communes dévastées par les régions non sinistrées. Le plan d'alignement de Colligis établi en février 1922 respectait la disposition des bâtiments communaux tels qu'ils étaient disposés avant la guerre : la poste était située au bas de la rue des Carrières, alors que la mairie bordait la rue, faisant face à l'église. Le décret présidentiel du 9 septembre 1923 supprima la commune de Crandelain, anciennement Crandelain-et-Malval, pour la relier à Colligis sous le nom qu'on leur connaît désormais. La fontaine située au coeur de la place de Colligis (construite au 18^e siècle grâce à la générosité de M. Sallandre, notaire à Fère-en-Tardenois) et la porte d'entrée de l'ancien cimetière constituent aujourd'hui les deux seuls témoins du village d'avant-guerre. D'après les cartes postales anciennes, l'arrière de l'actuel hôtel de ville était occupé par une bâtisse imposante en pierre de taille, munie d'un fronton en façade, qui ne semble avoir été reconstruite. L'étude du bâti se répartit ainsi : 63 bâti INSEE ; 15 repérées ; 7 étudiées.

Période(s) principale(s) : 1^{er} quart 20^e siècle

Description

Situé sur la rive droite de l'Ailette, les deux villages, géographiquement indépendants l'un de l'autre, proposent un habitat aéré, les habitations n'étant plus mitoyennes. Une maison provisoire est encore visible au 30 rue de Hagenau.

Éléments descriptifs

Références documentaires

Documents d'archive

- AD Aisne. Série S ; S 6947. **Plan d'alignement de la commune de Colligis-Crandelain.**

Documents figurés

- **Panorama de Colligis (Aisne)** , carte postale, [s.n.], début 20e siècle (AP).
- **Colligis (Aisne) - Entrée du pays venant de Crandelain**, carte postale, [s.n.], début 20e siècle (AP).
- **Colligis (Aisne) - La maison commune et le débit de M. Faillon**, carte postale, par H. Houde photographe, début 20e siècle (AP).
- **Colligis (Aisne) - La maison commune et le débit de M. Faillon**, carte postale, [s.n.], début 20e siècle (AP).
- **Colligis (Aisne) - La place**, carte postale, [s.n.], début 20e siècle (AP).
- **Colligis (Aisne) - La fontaine sur la place**, carte postale, par H. Houde photographe, début 20e siècle (AP).
- **Colligis (Aisne) - Le bureau de poste, télégraphe et téléphone**, carte postale, par H. Houde photographe, début 20e siècle (AP).
- **Colligis (Aisne) - Rue de l'Etude et perception**, carte postale, par F. Barnaud photographe, début 20e siècle (AP).
- **Colligis (Aisne) - La fontaine sur la place**, carte postale, par H. Houde photographe, début 20e siècle (AP).
- **Colligis - Rue du fort de Montbérault**, carte postale, [s.n.], début 20e siècle (AP).
- **Panorama de Crandelain (Aisne)**, carte postale, A. Loisel auditeur, 30 juin 1906 (AP).
- **Crandelain (Aisne) - L'Eglise et la grande rue**, carte postale, [s.n.], début 20e siècle (AP).
- **Crandelain - La place le jour de fête**, carte postale, par H. Houde photographe, 1915 (AP).
- **Crandelain Badeanstalt**, carte postale, [s.n.], 1915 (AP).
- Carte postale, [s.n.], octobre 1917 (AD Aisne : 2 Fi Colligis-Crandelain 4).
- Carte postale, [s.n.], octobre 1917 (AD Aisne : 2 Fi Colligis-Crandelain 6).

- Carte postale, [s.n.], 1918 (AD Aisne : 2 Fi Colligis-Crandelain 7).
- **Colligis (Aisne) - Rue principale**, carte postale, [s.n.], 1918 (AC Colligis).

Bibliographie

- HENNEZEL D'ORMOIS (Comte de). **La commune de Colligis-Crandelain, ses armoiries et les souvenirs militaires de son histoire**. Soissons : [s.n.], 1932.
- SARS, Maxime de, **Les Vendangeois du Laonnois**. Mayenne : Société Historique de Haute Picardie, Imprimerie de la Manutention, rééd. 1986.
p. 81-88
- SARS Maxime (de), BROCHE Lucien. **La commune de Colligis-Crandelain**. Laon : Imprimerie de l'Aisne, 1934.

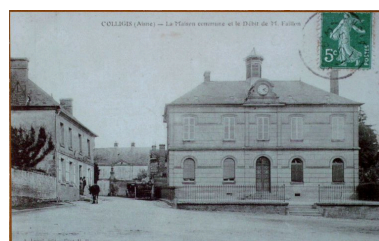
Illustrations



Panorama de Colligis
avant la guerre (coll. part).
Phot. Leullier Irwin
IVR22_20050200666NUCAB



Vue de l'entrée de Colligis
depuis Crandelain (coll. part).
Phot. Leullier Irwin
IVR22_20050200669NUCAB



Vue de la mairie de Colligis, de
l'hôtel ainsi que d'un bâtiment
imposant en arrière-plan (coll. part).
Phot. Leullier Irwin
IVR22_20050200667NUCAB



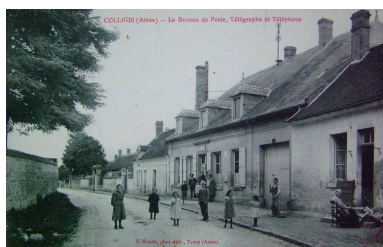
Vue ancienne du village de Colligis
depuis Pancy-Courtecon (coll. part).
Phot. Inès Guérin
IVR22_20030202445NUCAB



Vue ancienne de la place de la
mairie de Colligis (coll. part).
Phot. Inès Guérin
IVR22_20030202446NUCAB



Vue de la place de Colligis
avant la guerre (coll. part).
Phot. Inès Guérin
IVR22_20030202578NUCAB



Vue d'une rue ancienne du
village de Colligis (coll. part).
Phot. Inès Guérin
IVR22_20050200436NUCAB



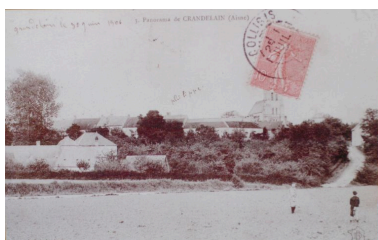
Vue ancienne de la rue de
l'Etude à Colligis (coll. part).
Phot. Inès Guérin
IVR22_20050200661NUCAB



Vue de la place de Colligis vers le
village de Crandelain (coll. part).
Phot. Leullier Irwin
IVR22_20050200665NUCAB



Vue ancienne de la rue du fort de Montbérault à Colligis (coll. part).
Phot. Inès Guérin
IVR22_20030202449NUCAB



Panorama du village de Crandelain avant la guerre (coll. part).
Phot. Leullier Irwin
IVR22_20050200670NUCAB



Vue ancienne de l'église et de la grande rue de Crandelain (coll. part).
Phot. Inès Guérin
IVR22_20030202576NUCAB



Vue ancienne de la place de Crandelain le jour de la fête (coll. part).
Phot. Inès Guérin
IVR22_20030202577NUCAB



Occupation du village de Crandelain par l'ennemi (coll. part).
Phot. Inès Guérin
IVR22_20050200437NUCAB



Vue de Colligis en ruines (AD Aisne : 2 Fi Colligis-Crandelain 4).
Phot. Inès Guérin
IVR22_20030202395NUCAB



Vue de Colligis en ruines (AD Aisne : 2 Fi Colligis-Crandelain 6).
Phot. Inès Guérin
IVR22_20030202396NUCAB



Vue de Colligis en ruines (AD Aisne : 2 Fi Colligis-Crandelain 7).
Phot. Inès Guérin
IVR22_20030202397NUCAB



Vue de la rue principale de Colligis détruite (A.C. Colligis).
Phot. Inès Guérin
IVR22_20030202500NUCAB



Vue d'une maison provisoire.
Phot. Inès Guérin
IVR22_20030202390NUCA



Vue de la Fontaine située sur la place de Colligis.
Phot. Inès Guérin
IVR22_20030202388NUCA

Dossiers liés

Dossiers de synthèse :

La Reconstruction sur le Chemin des Dames : le territoire de la commune de Colligis-Crandelain (IA02002051) Hauts-de-France, Aisne, Colligis-Crandelain

Les villages reconstruits sur le Chemin des Dames, après la première guerre mondiale (IA02001623)

Oeuvre(s) contenue(s) :

Oeuvre(s) en rapport :

Ancienne poste de Colligis-Crandelain, actuellement maison (IA02001830) Hauts-de-France, Aisne, Colligis-Crandelain, Colligis, 13 rue de Haguenau

Château de Laminière à Colligis-Crandelain (IA02001825) Hauts-de-France, Aisne, Colligis-Crandelain, Colligis, 2 rue Victor-Sucher

Cimetière de Colligis-Crandelain (IA02001832) Picardie, Aisne, Colligis-Crandelain, Colligis, rue du Chemin-Vert

Édifice commercial (IA02001829) Hauts-de-France, Aisne, Colligis-Crandelain, Colligis, 7 rue des Carrières

Église paroissiale Saint-Martin de Colligis-Crandelain (IA02001822) Hauts-de-France, Aisne, Colligis-Crandelain, Crandelain, rue Abbé-Georges-Hénin

Église paroissiale Saint-Nicolas de Colligis-Crandelain (IA02001820) Hauts-de-France, Aisne, Colligis-Crandelain, Colligis, rue du Mont-de-Laon

Ferme (IA02001834) Hauts-de-France, Aisne, Colligis-Crandelain, Crandelain, 1 rue Haute

Lavoir de Colligis-Crandelain (IA02001826) Hauts-de-France, Aisne, Colligis-Crandelain, Colligis, 18 rue de Haguenau

Mairie et ancienne école primaire de Colligis-Crandelain (IA02001823) Hauts-de-France, Aisne, Colligis-Crandelain, Colligis, rue du Mont-de-Laon

Maison (IA02001831) Hauts-de-France, Aisne, Colligis-Crandelain, Colligis, 1 rue de Haguenau

Maison (IA02001833) Hauts-de-France, Aisne, Colligis-Crandelain, Crandelain, 9 rue Abbé-Georges-Hénin

Maison (IA02001835) Hauts-de-France, Aisne, Colligis-Crandelain, Crandelain, 7 rue Abbé-Georges-Hénin

Maison (IA02001828) Hauts-de-France, Aisne, Colligis-Crandelain, Colligis, 22 rue de Haguenau

Maison (IA02001827) Hauts-de-France, Aisne, Colligis-Crandelain, Colligis, 1 rue du Mont-de-Laon

Monument aux morts de Colligis-Crandelain (IA02001824) Hauts-de-France, Aisne, Colligis-Crandelain, Colligis

Auteur(s) du dossier : Inès Guérin

Copyright(s) : (c) Région Hauts-de-France - Inventaire général ; (c) Département de l'Aisne ; (c) AGIR-Pic



Panorama de Colligis avant la guerre (coll. part).

IVR22_20050200666NUCAB

Auteur de l'illustration : Leullier Irwin

(c) Ministère de la culture - Inventaire général ; (c) Département de l'Aisne ; (c) AGIR-Pic
reproduction soumise à autorisation du titulaire des droits d'exploitation



Vue de l'entrée de Colligis depuis Crandelain (coll. part).

IVR22_20050200669NUCAB

Auteur de l'illustration : Leullier Irwin

(c) Ministère de la culture - Inventaire général ; (c) Département de l'Aisne ; (c) AGIR-Pic
reproduction soumise à autorisation du titulaire des droits d'exploitation



Vue de la mairie de Colligis, de l'hôtel ainsi que d'un bâtiment imposant en arrière-plan (coll. part).

IVR22_20050200667NUCAB

Auteur de l'illustration : Leullier Irwin

(c) Ministère de la culture - Inventaire général ; (c) Département de l'Aisne ; (c) AGIR-Pic
reproduction soumise à autorisation du titulaire des droits d'exploitation



Vue ancienne du village de Colligis depuis Pancy-Courtecon (coll. part).

IVR22_20030202445NUCAB

Auteur de l'illustration : Inès Guérin

(c) Ministère de la culture - Inventaire général ; (c) Département de l'Aisne ; (c) AGIR-Pic
reproduction soumise à autorisation du titulaire des droits d'exploitation



Vue ancienne de la place de la mairie de Colligis (coll. part).

IVR22_20030202446NUCAB

Auteur de l'illustration : Inès Guérin

(c) Ministère de la culture - Inventaire général ; (c) Département de l'Aisne ; (c) AGIR-Pic
reproduction soumise à autorisation du titulaire des droits d'exploitation



Vue de la place de Colligis avant la guerre (coll. part).

IVR22_20030202578NUCAB

Auteur de l'illustration : Inès Guérin

(c) Ministère de la culture - Inventaire général ; (c) Département de l'Aisne ; (c) AGIR-Pic
reproduction soumise à autorisation du titulaire des droits d'exploitation



Vue d'une rue ancienne du village de Colligis (coll. part).

IVR22_20050200436NUCAB

Auteur de l'illustration : Inès Guérin

(c) Ministère de la culture - Inventaire général ; (c) Département de l'Aisne ; (c) AGIR-Pic
reproduction soumise à autorisation du titulaire des droits d'exploitation

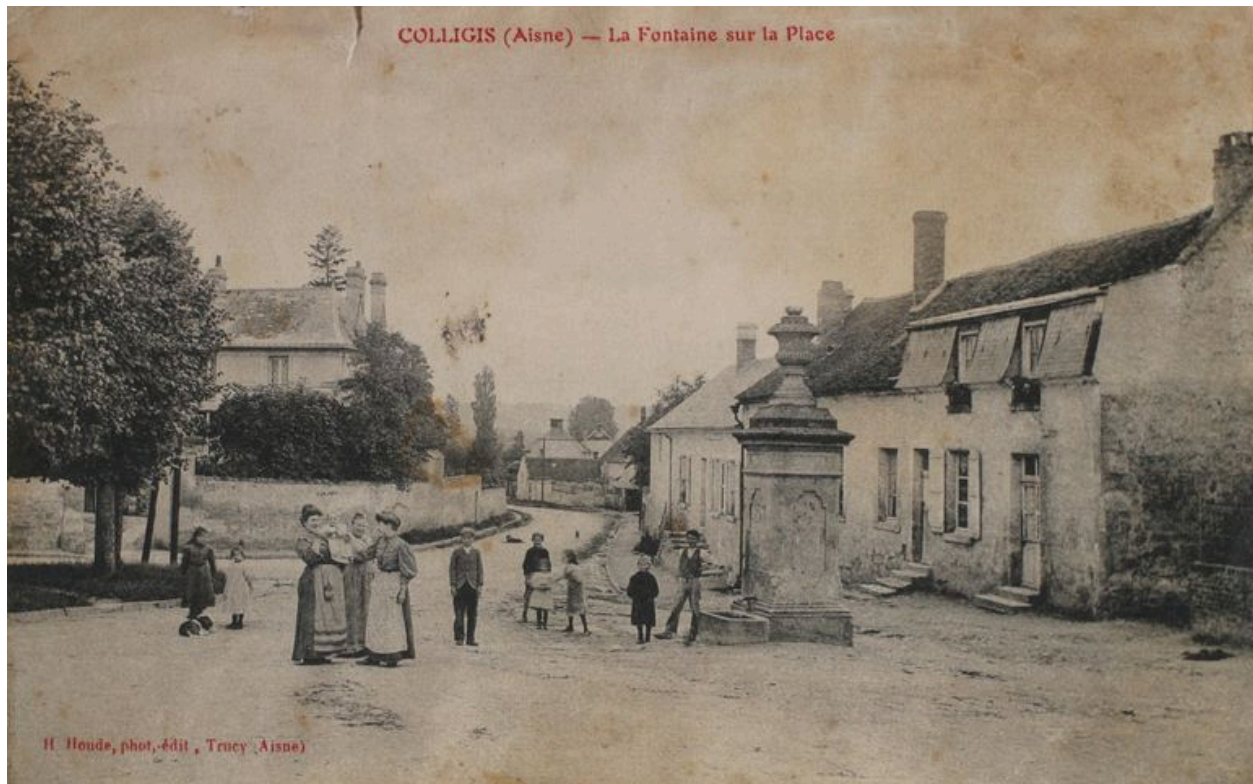


Vue ancienne de la rue de l'Étude à Colligis (coll. part).

IVR22_20050200661NUCAB

Auteur de l'illustration : Inès Guérin

(c) Ministère de la culture - Inventaire général ; (c) Département de l'Aisne ; (c) AGIR-Pic
reproduction soumise à autorisation du titulaire des droits d'exploitation



Vue de la place de Colligis vers le village de Crandelain (coll. part).

IVR22_20050200665NUCAB

Auteur de l'illustration : Leullier Irwin

(c) Ministère de la culture - Inventaire général ; (c) Département de l'Aisne ; (c) AGIR-Pic
reproduction soumise à autorisation du titulaire des droits d'exploitation

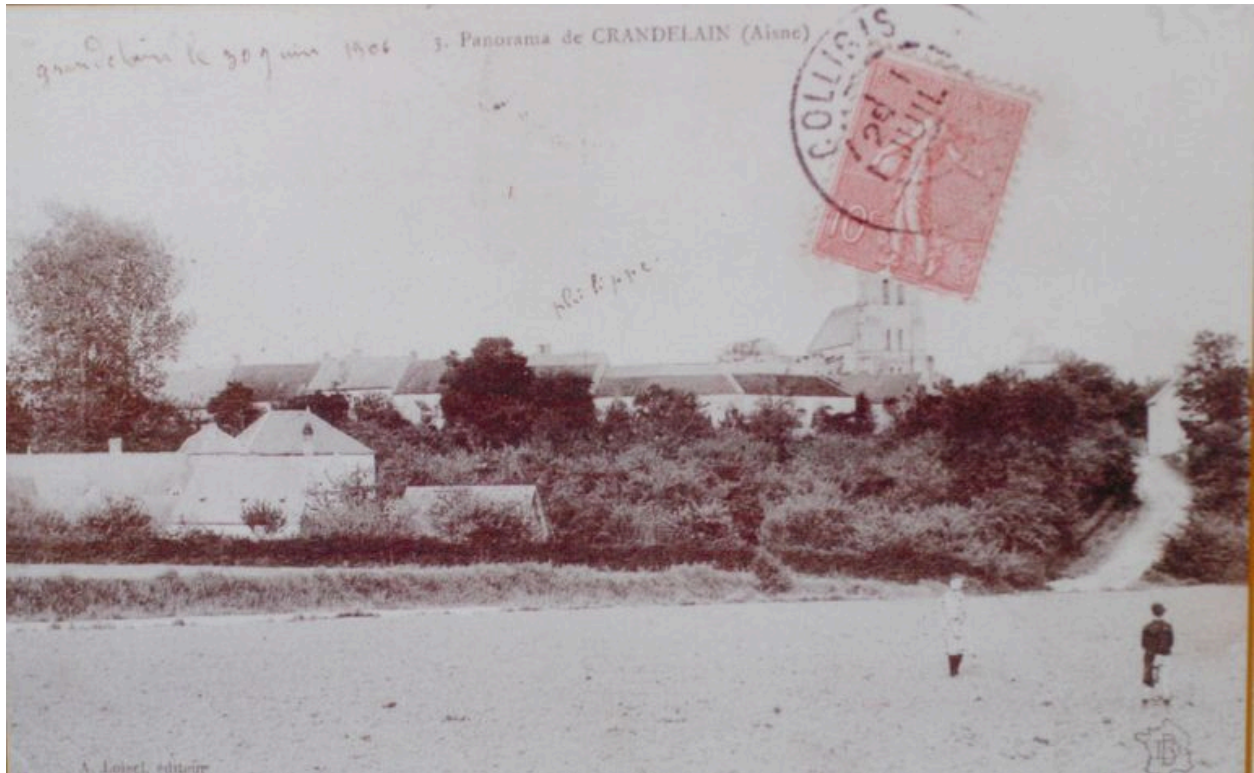


Vue ancienne de la rue du fort de Montbérault à Colligis (coll. part).

IVR22_20030202449NUCAB

Auteur de l'illustration : Inès Guérin

(c) Ministère de la culture - Inventaire général ; (c) Département de l'Aisne ; (c) AGIR-Pic
reproduction soumise à autorisation du titulaire des droits d'exploitation



Panorama du village de Crandelain avant la guerre (coll. part).

IVR22_20050200670NUCAB

Auteur de l'illustration : Leullier Irwin

(c) Ministère de la culture - Inventaire général ; (c) Département de l'Aisne ; (c) AGIR-Pic
reproduction soumise à autorisation du titulaire des droits d'exploitation



Vue ancienne de l'église et de la grande rue de Crandelain (coll. part).

IVR22_20030202576NUCAB

Auteur de l'illustration : Inès Guérin

(c) Ministère de la culture - Inventaire général ; (c) Département de l'Aisne ; (c) AGIR-Pic
reproduction soumise à autorisation du titulaire des droits d'exploitation



Vue ancienne de la place de Crandelain le jour de la fête (coll. part).

IVR22_20030202577NUCAB

Auteur de l'illustration : Inès Guérin

(c) Ministère de la culture - Inventaire général ; (c) Département de l'Aisne ; (c) AGIR-Pic
reproduction soumise à autorisation du titulaire des droits d'exploitation



Occupation du village de Crandelain par l'ennemi (coll. part).

IVR22_20050200437NUCAB

Auteur de l'illustration : Inès Guérin

(c) Ministère de la culture - Inventaire général ; (c) Département de l'Aisne ; (c) AGIR-Pic
reproduction soumise à autorisation du titulaire des droits d'exploitation



Vue de Colligis en ruines (AD Aisne : 2 Fi Colligis-Crandelain 4).

IVR22_20030202395NUCAB

Auteur de l'illustration : Inès Guérin

(c) Ministère de la culture - Inventaire général ; (c) Département de l'Aisne ; (c) AGIR-Pic
reproduction soumise à autorisation du titulaire des droits d'exploitation



Vue de Colligis en ruines (AD Aisne : 2 Fi Colligis-Crandelain 6).

IVR22_20030202396NUCAB

Auteur de l'illustration : Inès Guérin

(c) Ministère de la culture - Inventaire général ; (c) Département de l'Aisne ; (c) AGIR-Pic
reproduction soumise à autorisation du titulaire des droits d'exploitation



Vue de Colligis en ruines (AD Aisne : 2 Fi Colligis-Crandelain 7).

IVR22_20030202397NUCAB

Auteur de l'illustration : Inès Guérin

(c) Ministère de la culture - Inventaire général ; (c) Département de l'Aisne ; (c) AGIR-Pic
reproduction soumise à autorisation du titulaire des droits d'exploitation



Vue de la rue principale de Colligis détruite (A.C. Colligis).

IVR22_20030202500NUCAB

Auteur de l'illustration : Inès Guérin

(c) Ministère de la culture - Inventaire général ; (c) Département de l'Aisne ; (c) AGIR-Pic
reproduction soumise à autorisation du titulaire des droits d'exploitation



Vue d'une maison provisoire.

IVR22_20030202390NUCA

Auteur de l'illustration : Inès Guérin

(c) Ministère de la culture - Inventaire général ; (c) Département de l'Aisne ; (c) AGIR-Pic
reproduction soumise à autorisation du titulaire des droits d'exploitation



Vue de la Fontaine située sur la place de Colligis.

IVR22_20030202388NUCA

Auteur de l'illustration : Inès Guérin

(c) Ministère de la culture - Inventaire général ; (c) Département de l'Aisne ; (c) AGIR-Pic
reproduction soumise à autorisation du titulaire des droits d'exploitation