

L'inventaire du Parc Naturel Régional Scarpe-Escaut - conditions d'enquête

Références du dossier

Numéro de dossier : IA59004378

Date(s) de rédaction : 2003

Cadre de l'étude : inventaire topographique PNR Scarpe-Escaut

Désignation

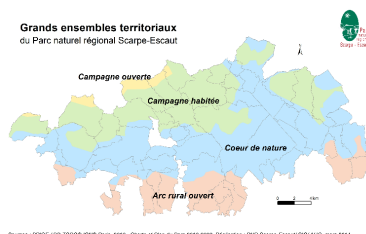
Aires d'études : Communauté d'agglomération de la Porte du Hainaut, Communauté d'agglomération Valenciennes Métropole, Communauté de communes Coeur d'Ostrevent, Communauté de communes Pévèle-Carembault, Communauté d'agglomération Douaisis Agglo

Présentation

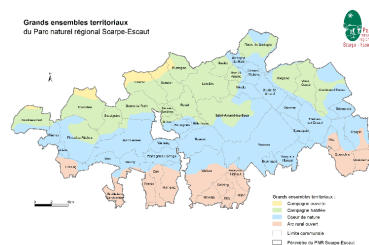
Le *diagnostic raisonné du patrimoine* s'intègre au premier axe d'action du programme de préservation et de valorisation du patrimoine bâti du parc naturel régional Scarpe Escaut, élaboré en partenariat entre le Parc naturel régional Scarpe-Escaut, l'Inventaire Général du Patrimoine culturel de la Région Nord-Pas-de-Calais, la DRAC Nord-Pas-de-Calais et le CAUE du Nord.

Il correspond au volet « connaissance » du programme et est complémentaire au deuxième axe portant sur l'animation du programme et l'accompagnement des projets.

Illustrations



Carte des grands ensembles
du territoire du Parc Naturel
Régional Scarpe Escaut, 2015.
IVR31_20155908066NUC



Carte des communes du Parc
Naturel Régional Scarpe Escaut.
Phot. PNR Scarpe-Escaut
IVR31_20155908200NUC

Dossiers liés

Dossier(s) de synthèse :

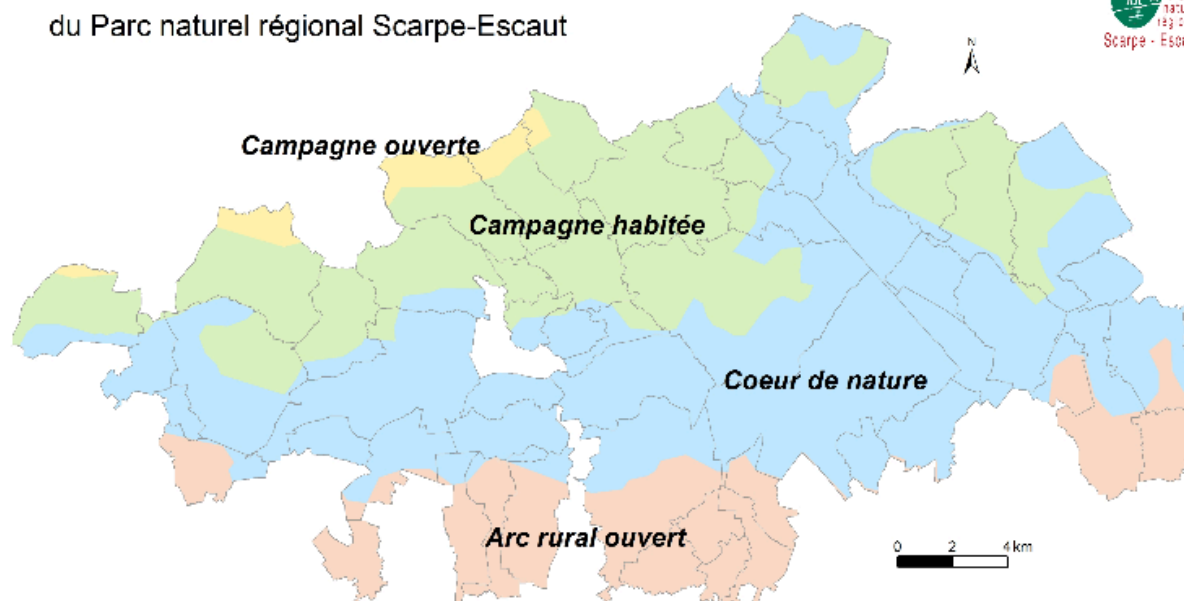
Présentation du patrimoine de l'aire d'étude "Campagne Habitée" du Parc Naturel Régional Scarpe-Escaut (IA59005018) ,

Présentation du patrimoine de l'aire d'étude "Coeur de nature" du Parc Naturel Régional Scarpe-Escaut (IA59005011) ,

Auteur(s) du dossier : Sophie Luchier

Copyright(s) : (c) Région Hauts-de-France - Inventaire général ; (c) Parc Naturel Régional Scarpe-Escaut

Grands ensembles territoriaux du Parc naturel régional Scarpe-Escaut



Sources : PPIGE / BD TOPO® IGN© Paris, 2010 - Charte et Plan du Parc 2010-2022. Réalisation : PNR Scarpe-Escaut/ SIG/ AUG, mars 2014.

Carte des grands ensembles du territoire du Parc Naturel Régional Scarpe Escaut, 2015.

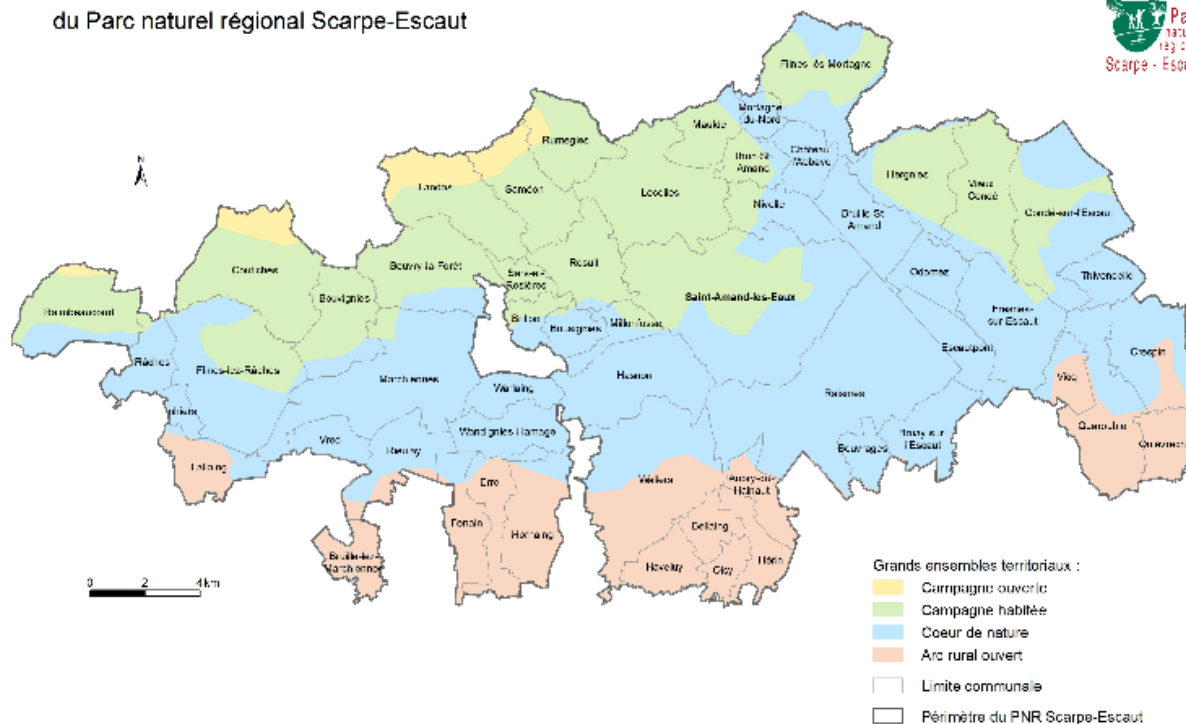
IVR31_20155908066NUC

Date de prise de vue : 2015

(c) Parc naturel régional Scarpe-Escaut

reproduction soumise à autorisation du titulaire des droits d'exploitation

**Grands ensembles territoriaux
du Parc naturel régional Scarpe-Escaut**



Source : IFRAP 2012 (2012060601) vers 2012 - Carte du PNR Scarpe-Escaut, 2010/2012. Modifiée : PNR Scarpe-Escaut 2015/2016

Carte des communes du Parc Naturel Régional Scarpe Escaut.

IVR31_20155908200NUC

Auteur de l'illustration : PNR Scarpe-Escaut

Date de prise de vue : 2015

(c) Parc Naturel Régional Scarpe-Escaut

reproduction soumise à autorisation du titulaire des droits d'exploitation