

Hauts-de-France, Nord
Fournes-en-Weppes
Fresnoy(Le)

Casemate à canon 88

Références du dossier

Numéro de dossier : IA59005050

Date de l'enquête initiale : 2012

Date(s) de rédaction : 2014

Cadre de l'étude : enquête thématique régionale Les ouvrages fortifiés de la Première Guerre mondiale

Degré d'étude : étudié

Désignation

Dénomination : casemate

Précision sur la dénomination : casemate d'artillerie

Appellation : 88, blockhaus

Compléments de localisation

Milieu d'implantation : isolé

Références cadastrales : 2014, 0A, 289

Historique

Cette casemate d'artillerie appartenant à la [batterie du Fresnoy](#) . Elle semble dater des derniers temps de la guerre : 1917 ou 1918

Période(s) principale(s) : 1er quart 20e siècle

Description

Cette casemate d'artillerie mesure environ 10 m. sur 6. L'ensemble, de bonne facture, est relativement bien conservé. La double paroi de couverture (cellule d'éclatement) atteste d'une construction assez tardive. Une large ouverture sur l'arrière débouche sur la chambre de tir mais permet également d'accéder à la soute à munitions, à l'ouest ainsi qu'à l'abri à personnel, à l'est. La chambre de tir proprement présente des aménagement (supports de roues et de crosse) qui ne permettent pas de déterminer le calibre de la pièce d'artillerie lors de la construction. Un bourrelet de béton suggère même une adaptation ultérieure à un modèle différent. Cet édifice est très proche de la casemate voisine*

Éléments descriptifs

Matériau(x) du gros-oeuvre, mise en oeuvre et revêtement : béton, béton armé

Matériau(x) de couverture : béton en couverture

Étage(s) ou vaisseau(x) : en rez-de-chaussée

Type(s) de couverture : terrasse

Typologies et état de conservation

Typologies : chambre de tir ; magasin à munitions ; cellule d'éclatement ; casemate à canon ; abri à personnel

État de conservation : désaffecté

Statut, intérêt et protection

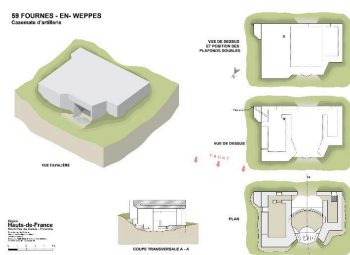
Intérêt de l'œuvre : vestiges de guerre

Statut de la propriété : propriété privée

Illustrations



Position de la casemate d'artillerie (cercle de gauche) sur une photographie aérienne du 15 mars 1965 (IGN, Geoportail).
Phot. Jean-Marc Ramette
IVR32_20175901035NUCA



Plans, coupe et vue cavalière d'après relevés de terrain.
Dess. Eddy Stein
IVR32_20165901747NUD



Élévation sud-est : entrée de la chambre de tir et abri à personnel, à droite
Phot. Pierre Thibaut
IVR31_20155902017NUCA



Élévation nord-ouest : sortie de la chambre de tir
Phot. Pierre Thibaut
IVR31_20155902018NUCA



Vue intérieure vers le sortie de la chambre de tir avant déblaiement. Au sol apparaît les infrastructures de la plate-forme d'artillerie, notamment le chemin de roulement du support de crosse
Phot. Jean-Marc Ramette
IVR32_20175901048NUCA



Vue intérieure vers le sortie de la chambre de tir avant déblaiement.
Phot. Jean-Marc Ramette
IVR32_20175901053NUCA



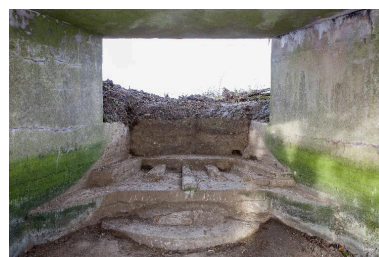
Depuis la cuve à canon de la chambre de tir, vers l'est et avant déblaiement. En face, l'accès à l'abri à personnel (Au grand angulaire)
Phot. Jean-Marc Ramette
IVR32_20175901052NUCA



Depuis la cuve à canon de la chambre de tir, vers l'est et avant déblaiement.
Phot. Jean-Marc Ramette
IVR32_20175901051NUCA



Vue intérieure vers l'entrée de la chambre de tir avant déblaiement. On distingue bien, dans les premiers plans, l'arc de cercle du support de crosse et les dégagements latéraux
Phot. Jean-Marc Ramette
IVR32_20175901049NUCA



Vue intérieure vers l'entrée de la chambre de tir avant déblaiement. On distingue bien, dans les premiers plans, l'arc de cercle du support de crosse et les dégagements latéraux
Phot. Jean-Marc Ramette
IVR32_20175901054NUCA



Depuis la cuve à canon de la chambre de tir, vers l'ouest et avant déblaiement. A gauche, l'entrée de la soute à munitions
Phot. Jean-Marc Ramette
IVR32_20175901050NUCA



Vue intérieure de la chambre de tir, vers la sortie, avec au sol la plate-forme du canon
Phot. Pierre Thibaut
IVR31_20155902020NUCA



Intérieur de la chambre de tir, vers la sortie, avec, au sol, la plate-forme du canon (détail)
Phot. Pierre Thibaut
IVR31_20155902021NUCA



Depuis la sortie de la chambre de tir, la plate-forme du canon. En haut, en arc de cercle, le support de crosse
Phot. Pierre Thibaut
IVR31_20155902022NUCA



La chambre de tir, vers l'entrée avec, au sol, la plate-forme du canon
Phot. Pierre Thibaut
IVR31_20155902023NUCA

Vue intérieure vers le sortie de la chambre de tir avec, au sol, la plate-forme du canon. On distingue bien, dans les premiers plan, l'arc de cercle du support de crosse et les dégagements latéraux
Phot. Pierre Thibaut
IVR31_20155902019NUCA



Vue latérale de l'intérieur de la chambre de tir, vers l'abri à personnel
Phot. Pierre Thibaut
IVR31_20155901340NUCA



Couloir menant de la chambre de tir à la soute à munitions est
Phot. Pierre Thibaut
IVR31_20155901343NUCA

Passage menant de la chambre de tir à la soute à munitions
Phot. Pierre Thibaut
IVR31_20155901339NUCA



Dossiers liés

Est partie constituante de : Batterie du Fresnoy (IA59005047) Nord-Pas-de-Calais, Nord, Fournes-en-Weppes, Fresnoy(Le)

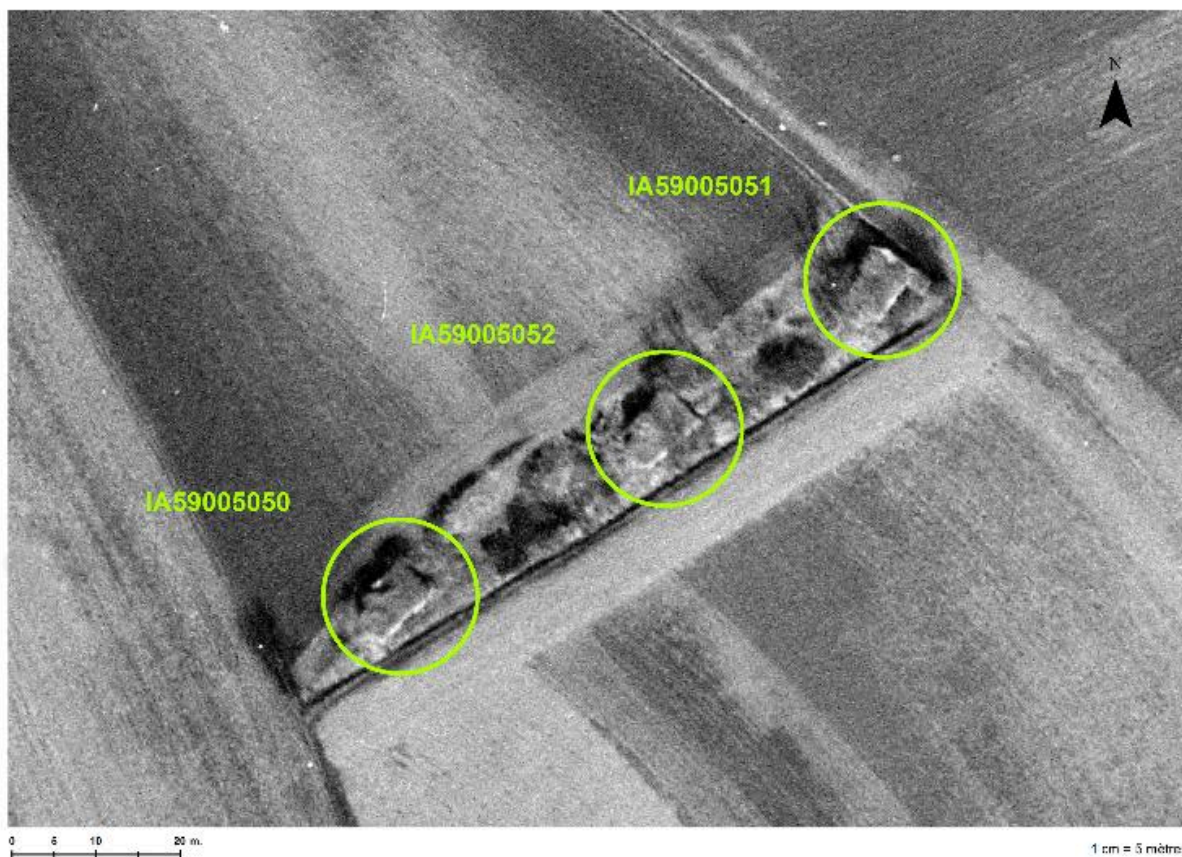
Dossiers de synthèse :

Les ouvrages fortifiés de la première guerre mondiale : le Champ de bataille des Weppes - dossier de présentation (IA59005044)

Oeuvre(s) contenue(s) :

Auteur(s) du dossier : Jean-Marc Ramette

Copyright(s) : (c) Région Hauts-de-France - Inventaire général



Position de la casemate d'artillerie (cercle de gauche) sur une photographie aérienne du 15 mars 1965 (IGN, Geoportail).

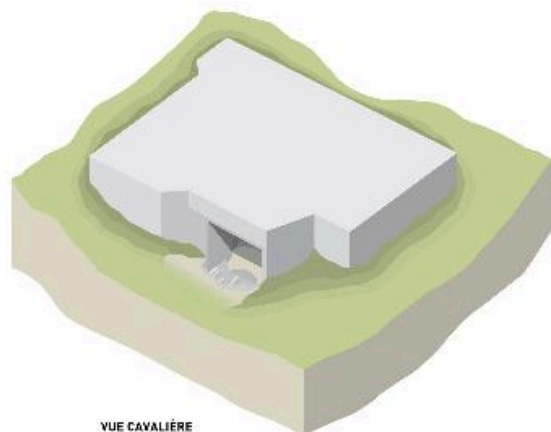
IVR32_20175901035NUCA

Auteur de l'illustration : Jean-Marc Ramette

(c) IGN ; (c) Région Hauts-de-France - Inventaire général

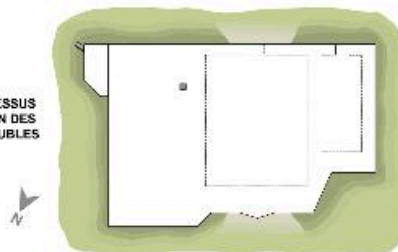
reproduction soumise à autorisation du titulaire des droits d'exploitation

59 FOURNES - EN- WEPPEES
Casemate d'artillerie

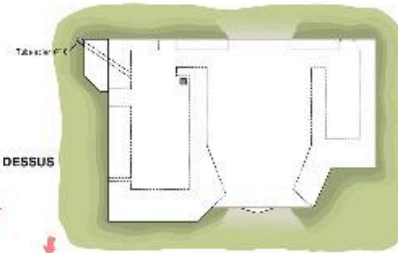


VUE CAVALIÈRE

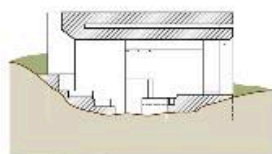
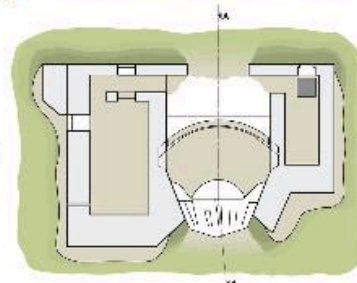
VUE DE DESSUS
ET POSITION DES
PLAFONDS DOUBLES



VUE DE DESSUS



PLAN



COUPE TRANSVERSALE A - A

Plans, coupe et vue cavalière d'après relevés de terrain.

IVR32_20165901747NUD

Auteur de l'illustration : Eddy Stein

(c) Région Hauts-de-France - Inventaire général

reproduction soumise à autorisation du titulaire des droits d'exploitation



Elévation sud-est : entrée de la chambre de tir et abri à personnel, à droite

IVR31_20155902017NUCA

Auteur de l'illustration : Pierre Thibaut

(c) Région Hauts-de-France - Inventaire général

reproduction soumise à autorisation du titulaire des droits d'exploitation



Elévation nord-ouest : sortie de la chambre de tir

IVR31_20155902018NUCA

Auteur de l'illustration : Pierre Thibaut

(c) Région Hauts-de-France - Inventaire général

reproduction soumise à autorisation du titulaire des droits d'exploitation



Vue intérieure vers le sortie de la chambre de tir avant déblaiement. Au sol apparait les infrastructures de la plate-forme d'artillerie, notamment le chemin de roulement du support de crosse

IVR32_20175901048NUCA

Auteur de l'illustration : Jean-Marc Ramette

(c) Région Hauts-de-France - Inventaire général

reproduction soumise à autorisation du titulaire des droits d'exploitation



Vue intérieure vers le sortie de la chambre de tir avant déblaiement.

IVR32_20175901053NUCA

Auteur de l'illustration : Jean-Marc Ramette

(c) Région Hauts-de-France - Inventaire général

reproduction soumise à autorisation du titulaire des droits d'exploitation



Depuis la cuve à canon de la chambre de tir, vers l'est et avant déblaiement. En face, l'accès à l'abri à personnel (Au grand angulaire)

IVR32_20175901052NUCA

Auteur de l'illustration : Jean-Marc Ramette

(c) Région Hauts-de-France - Inventaire général

reproduction soumise à autorisation du titulaire des droits d'exploitation



Depuis la cuve à canon de la chambre de tir, vers l'est et avant déblaiement.

IVR32_20175901051NUCA

Auteur de l'illustration : Jean-Marc Ramette

(c) Région Hauts-de-France - Inventaire général

reproduction soumise à autorisation du titulaire des droits d'exploitation



Vue intérieure vers l'entrée de la chambre de tir avant déblaiement. On distingue bien, dans les premiers plans, l'arc de cercle du support de crosse et les dégagements latéraux

IVR32_20175901049NUCA

Auteur de l'illustration : Jean-Marc Ramette

(c) Région Hauts-de-France - Inventaire général

reproduction soumise à autorisation du titulaire des droits d'exploitation



Vue intérieure vers l'entrée de la chambre de tir avant déblaiement. On distingue bien, dans les premiers plans, l'arc de cercle du support de crosse et les dégagements latéraux

IVR32_20175901054NUCA

Auteur de l'illustration : Jean-Marc Ramette

(c) Région Hauts-de-France - Inventaire général

reproduction soumise à autorisation du titulaire des droits d'exploitation



Depuis la cuve à canon de la chambre de tir, vers l'ouest et avant déblaiement. A gauche, l'entrée de la soute à munitions

IVR32_20175901050NUCA

Auteur de l'illustration : Jean-Marc Ramette

(c) Région Hauts-de-France - Inventaire général

reproduction soumise à autorisation du titulaire des droits d'exploitation



Vue intérieure de la chambre de tir, vers la sortie, avec au sol la plate-forme du canon

IVR31_20155902020NUCA

Auteur de l'illustration : Pierre Thibaut

(c) Région Hauts-de-France - Inventaire général

reproduction soumise à autorisation du titulaire des droits d'exploitation



Intérieur de la chambre de tir, vers la sortie, avec, au sol, la plate-forme du canon (détail)

IVR31_20155902021NUCA

Auteur de l'illustration : Pierre Thibaut

(c) Région Hauts-de-France - Inventaire général

reproduction soumise à autorisation du titulaire des droits d'exploitation



Depuis la sortie de la chambre de tir, la plate-forme du canon . En haut, en arc de cercle, le support de crosse

IVR31_20155902022NUCA

Auteur de l'illustration : Pierre Thibaut

(c) Région Hauts-de-France - Inventaire général

reproduction soumise à autorisation du titulaire des droits d'exploitation



La chambre de tir, vers l'entrée avec, au sol, la plate-forme du canon

IVR31_20155902023NUCA

Auteur de l'illustration : Pierre Thibaut

(c) Région Hauts-de-France - Inventaire général

reproduction soumise à autorisation du titulaire des droits d'exploitation



Vue intérieure vers le sortie de la chambre de tir avec, au sol, la plate-forme du canon. On distingue bien, dans les premiers plan, l'arc de cercle du support de crosse et les dégagements latéraux

IVR31_20155902019NUCA

Auteur de l'illustration : Pierre Thibaut

(c) Région Hauts-de-France - Inventaire général

reproduction soumise à autorisation du titulaire des droits d'exploitation



Vue latérale de l'intérieur de la chambre de tir, vers l'abri à personnel

IVR31_20155901340NUCA

Auteur de l'illustration : Pierre Thibaut

(c) Région Hauts-de-France - Inventaire général

reproduction soumise à autorisation du titulaire des droits d'exploitation



Couloir menant de la chambre de tir à la soute à munitions est

IVR31_20155901343NUCA

Auteur de l'illustration : Pierre Thibaut

(c) Région Hauts-de-France - Inventaire général

reproduction soumise à autorisation du titulaire des droits d'exploitation



Passage menant de la chambre de tir à la soute à munitions

IVR31_20155901339NUCA

Auteur de l'illustration : Pierre Thibaut

(c) Région Hauts-de-France - Inventaire général

reproduction soumise à autorisation du titulaire des droits d'exploitation