

Hauts-de-France, Pas-de-Calais
Équiheh-Plage
place de l' Eglise

Église paroissiale Saint-Pierre d'Equihen-Plage

Références du dossier

Numéro de dossier : IA00050734

Date de l'enquête initiale : 2005

Date(s) de rédaction : 2005

Cadre de l'étude : inventaire topographique canton d'Outreau, enquête thématique régionale églises paroissiales et chapelles du Nord-Pas-de-Calais 1945-2010, patrimoine de la Reconstruction

Degré d'étude : étudié

Désignation

Dénomination : église paroissiale

Vocable : Saint-Pierre

Compléments de localisation

commune inventoriée sous le nom Equihen

Milieu d'implantation : en ville

Références cadastrales : 2010, XA, 142

Historique

Une église est construite de 1854 à 1856 par l'architecte Debayser, pour desservir Equihen érigée en paroisse en 1852. La façade ouest et le porche sont reconstruits et agrandis en 1887 par l'architecte Normand fils. La commune d'Equihen-Plage est sinistrée à 98 % par les bombardements du 2 juin 1944. L'église reconstruite est financée par les dommages de guerre. Le nouvel édifice est conçu par l'architecte parisien Robert Nédonchelle entre 1955 et 1959. Il réalise les premières études en 1952.

Période(s) principale(s) : 3e quart 19e siècle, 4e quart 19e siècle (détruit), 3e quart 20e siècle

Dates : 1955 (daté par source)

Auteur(s) de l'oeuvre : Albert Debayser (architecte, attribution par source), Normand (architecte, attribution par source), Roger Nédonchelle (architecte, attribution par source), Juteau (verrier, attribution par source)

Description

L'église en pierre a une structure en béton dont les piliers sont visibles à l'intérieur. L'entrée, couverte par un auvent en béton, est encadrée par le baptistère de plan circulaire et le clocher de plan carré. La nef de plan rectangulaire est construite parallèlement au porche d'entrée. Les vitraux du baptistère sont dus à Juteau, verrier à Ermont (Seine-et-Oise).

Éléments descriptifs

Matériau(x) du gros-oeuvre, mise en oeuvre et revêtement : pierre ; grès ; béton ; pierre de taille ; moellon

Matériau(x) de couverture : ardoise, tuile flamande, tuile mécanique

Plan : plan en croix latine, plan allongé

Étage(s) ou vaisseau(x) : 1 vaisseau

Couvrements : lambris de couverture

Type(s) de couverture : terrasse ; toit à longs pans ; toit polygonal ; flèche polygonale ; croupe ; pignon couvert ; pignon découvert

Escaliers : escalier de distribution extérieur ; escalier intérieur : escalier en vis

Décor

Techniques : vitrail, ferronnerie

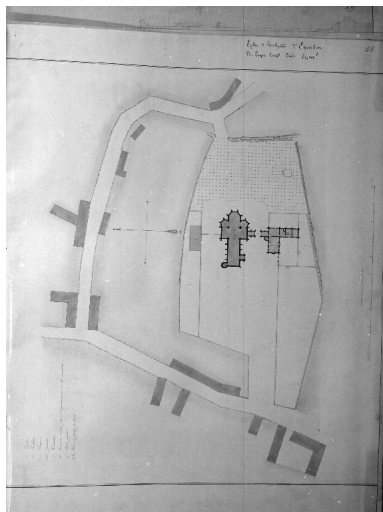
Statut, intérêt et protection

Statut de la propriété : propriété de la commune

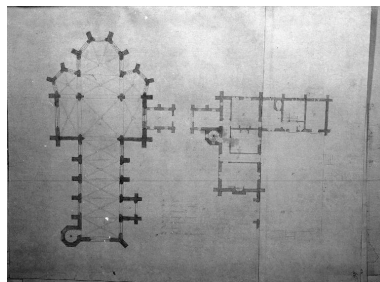
Liens web

- <http://patrimoine.nordpasdecals.fr/documents/IA00050734.PDF> : <http://patrimoine.nordpasdecals.fr/documents/IA00050734.PDF>

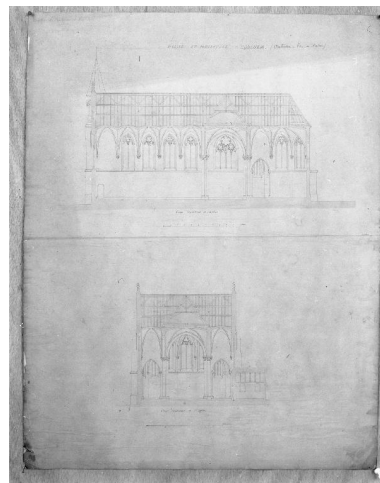
Illustrations



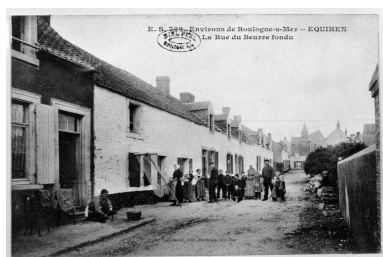
Plan masse de l'ancienne église actuellement détruite (Boulogne, bibliothèque municipale ; mss 535 P).
Phot. Philippe Caudroit
IVR31_19846200216X



Plan du rez-de-chaussée de l'ancienne église actuellement détruite (Boulogne, bibliothèque municipale ; mss 535 P).
Phot. Philippe Caudroit
IVR31_19846200212X



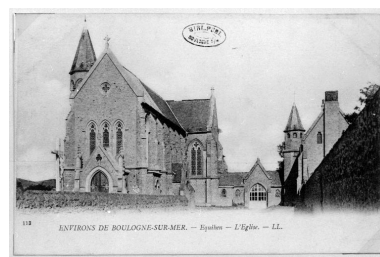
Coupes transversales et longitudinales de l'ancienne église actuellement détruite (Archives Direction du Patrimoine).
Phot. Jean-Michel Périn
IVR31_19866200126V



Vue générale de l'église au sein du village, carte postale (Boulogne, bibliothèque municipale).
Phot. Jean-Michel Périn
IVR31_19826200303X



Façade sud de l'ancienne église actuellement détruite, carte postale (Boulogne, bibliothèque municipale).
Phot. Jean-Michel Périn
IVR31_19826200301X



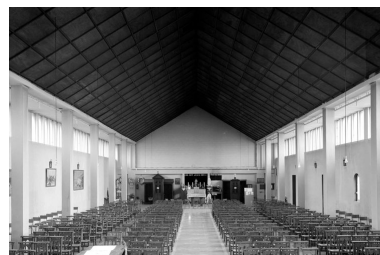
Façade ouest de l'ancienne église actuellement détruite, carte postale (Boulogne, bibliothèque municipale).
Phot. Jean-Michel Périn
IVR31_19826200300X



Façade sud de l'ancienne église actuellement détruite, carte postale (Boulogne, bibliothèque municipale).



Vue générale extérieure.
Phot. Philippe Caudroit
IVR31_19826200390X



Vue intérieure vers l'entrée de l'église actuelle.
Phot. Jean-Michel Périn

Phot. Philippe Caudroit
IVR31_19846200171X

IVR31_19866201409X

Dossiers liés

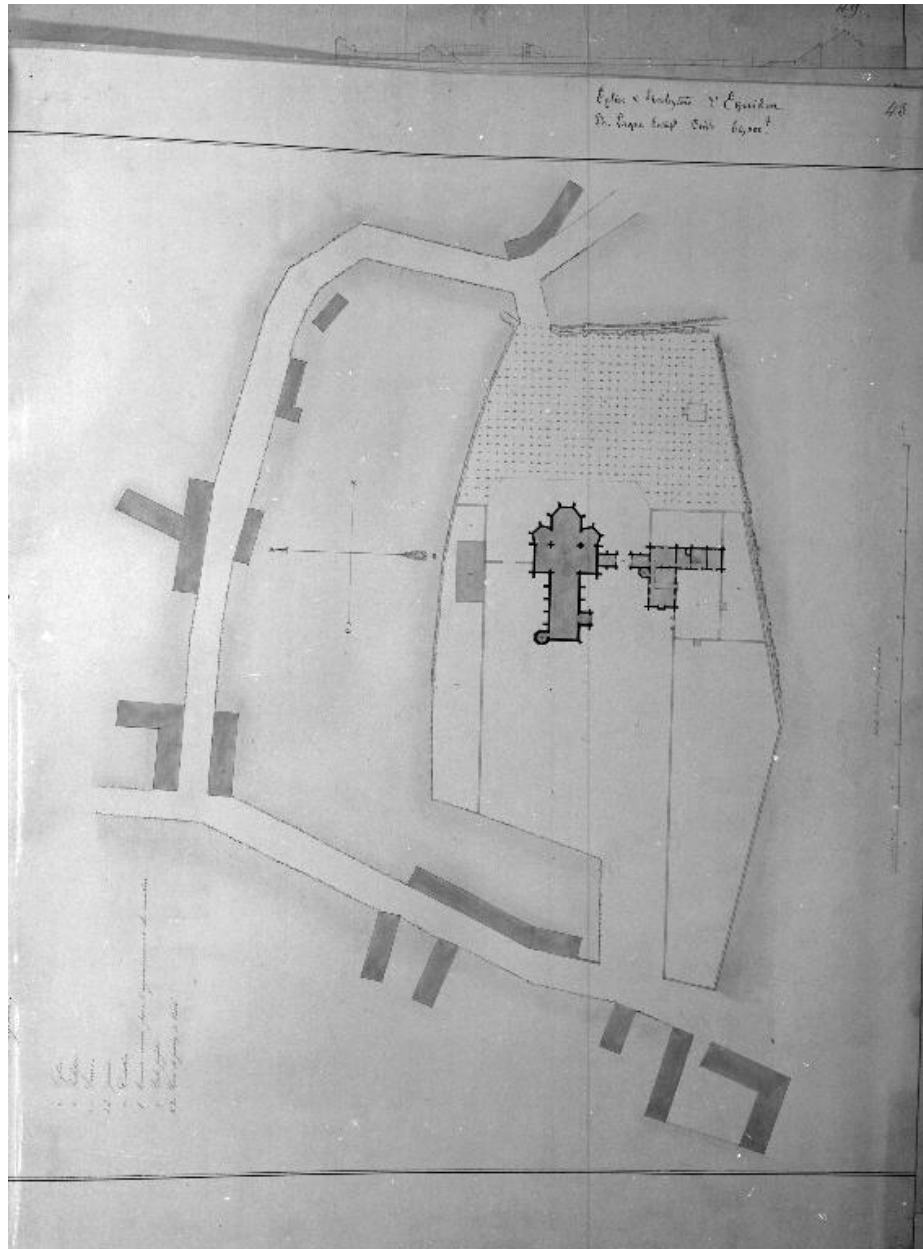
Dossiers de synthèse :

Présentation des églises paroissiales et chapelles du Nord-Pas de Calais 1945-2010 (IA59005038)

Oeuvre(s) contenue(s) :

Auteur(s) du dossier : Michèle Rougier, Céline Frémaux

Copyright(s) : (c) Région Hauts-de-France - Inventaire général



Plan masse de l'ancienne église actuellement détruite (Boulogne, bibliothèque municipale ; mss 535 P).

Référence du document reproduit :

- **Equihen-Plage. Plan masse de l'ancienne église St-Pierre et du presbytère.**
Equihen-Plage. Plan masse de l'ancienne église St-Pierre et du presbytère (BM Boulogne. mss 535 P).

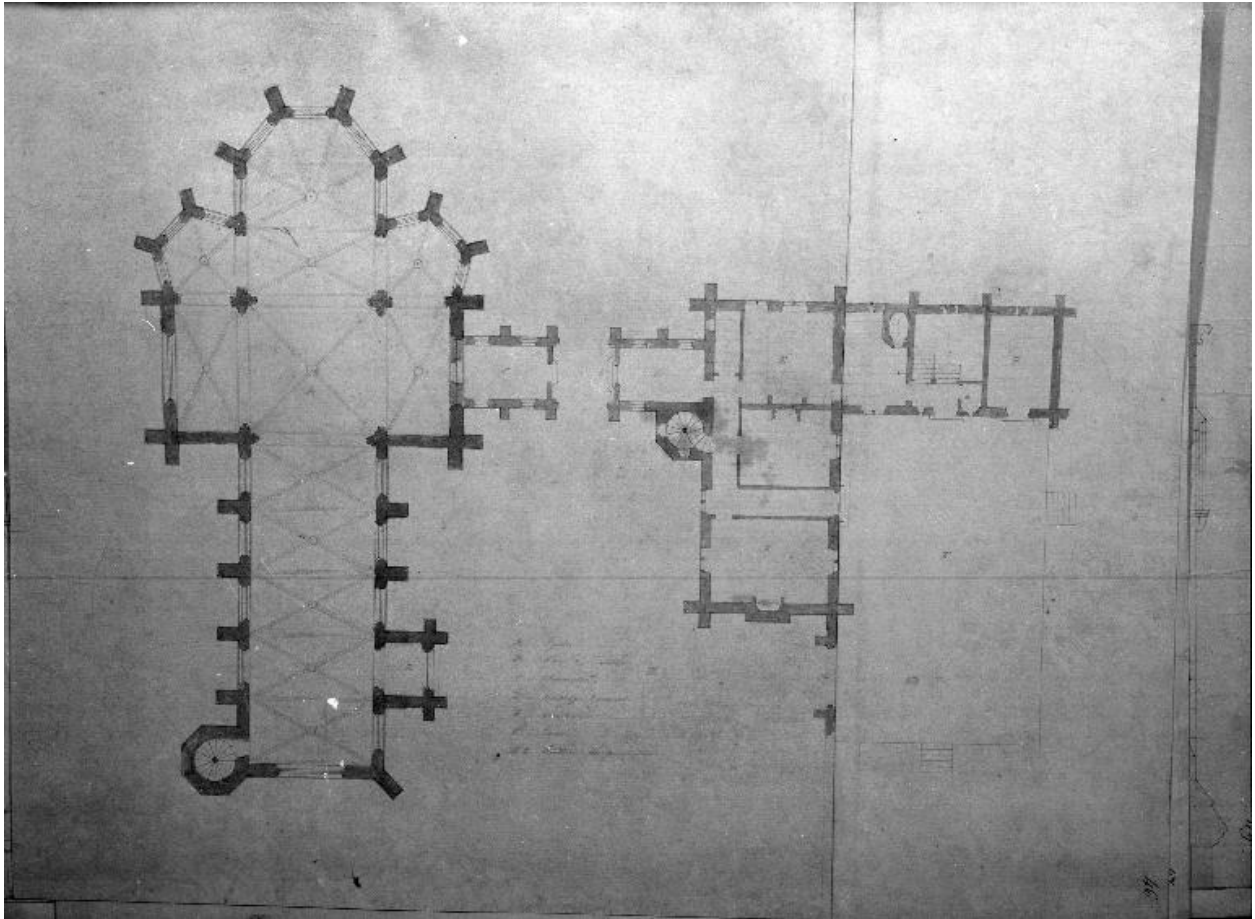
IVR31_19846200216X

Auteur de l'illustration : Philippe Caudroit

Date de prise de vue : 1984

(c) Région Hauts-de-France - Inventaire général

reproduction soumise à autorisation du titulaire des droits d'exploitation



Plan du rez-de-chaussée de l'ancienne église actuellement détruite (Boulogne, bibliothèque municipale ; mss 535 P).

Référence du document reproduit :

- **mss 535 P. Equihen-Plage. Plan de l'ancienne église St-Pierre et du presbytère, 1854.**
BM Boulogne. mss 535 P. **Equihen-Plage. Plan de l'ancienne église St-Pierre et du presbytère, 1854.**
Boulogne, Bibliothèque municipale : mss 535 P

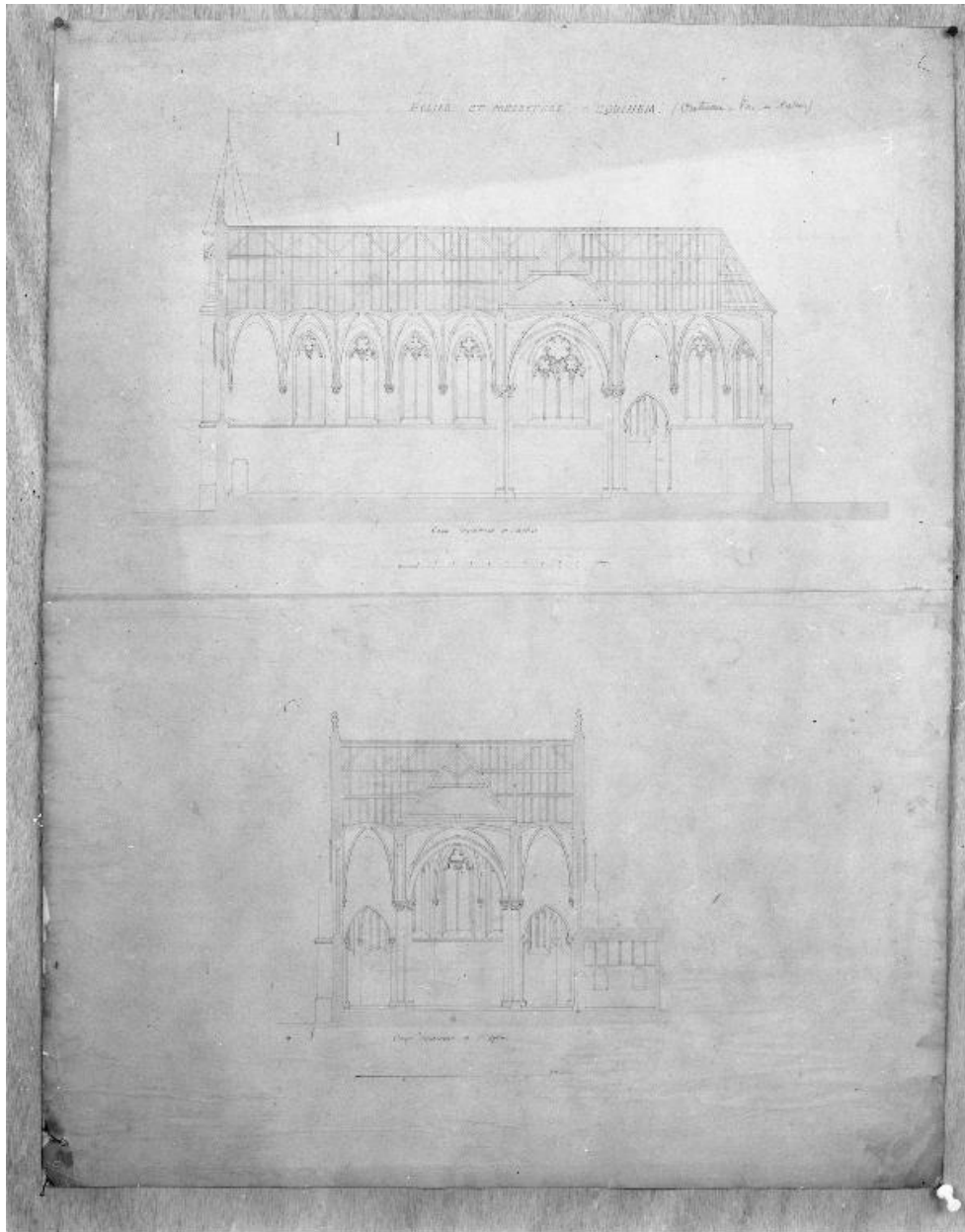
IVR31_19846200212X

Auteur de l'illustration : Philippe Caudroit

Date de prise de vue : 1984

(c) Région Hauts-de-France - Inventaire général

reproduction soumise à autorisation du titulaire des droits d'exploitation



Coupes transversales et longitudinales de l'ancienne église actuellement détruite (Archives Direction du Patrimoine).

Référence du document reproduit :

- **Archives Direction du Patrimoine. Equihen-Plage. Coupes transversale et longitudinale de l'église.**
Archives Direction du Patrimoine. **Equihen-Plage. Coupes transversale et longitudinale de l'église**, [s.a.],
[s.d].
Archives direction du patrimoine

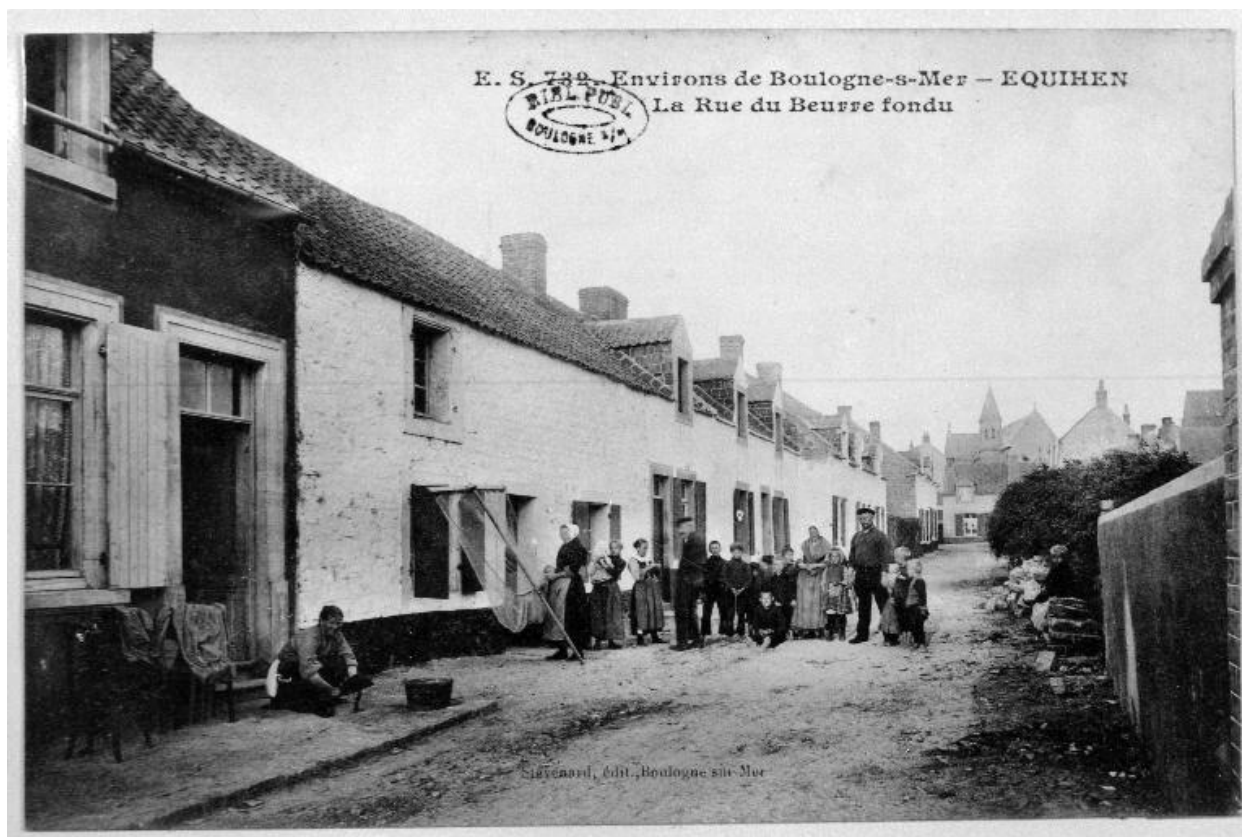
IVR31_19866200126V

Auteur de l'illustration : Jean-Michel Périn

Date de prise de vue : 1986

(c) Région Hauts-de-France - Inventaire général

reproduction soumise à autorisation du titulaire des droits d'exploitation



Vue générale de l'église au sein du village, carte postale (Boulogne, bibliothèque municipale).

Référence du document reproduit :

- **Equihen-Plage (62) : Environs de Boulogne-sur-Mer, Equihen, La Rue du Beurre fondu, carte postale.**
Equihen-Plage (62) : **Environs de Boulogne-sur-Mer, Equihen, La Rue du Beurre fondu**, carte postale, E.S. éditeur (BM Boulogne).
Boulogne, Bibliothèque municipale

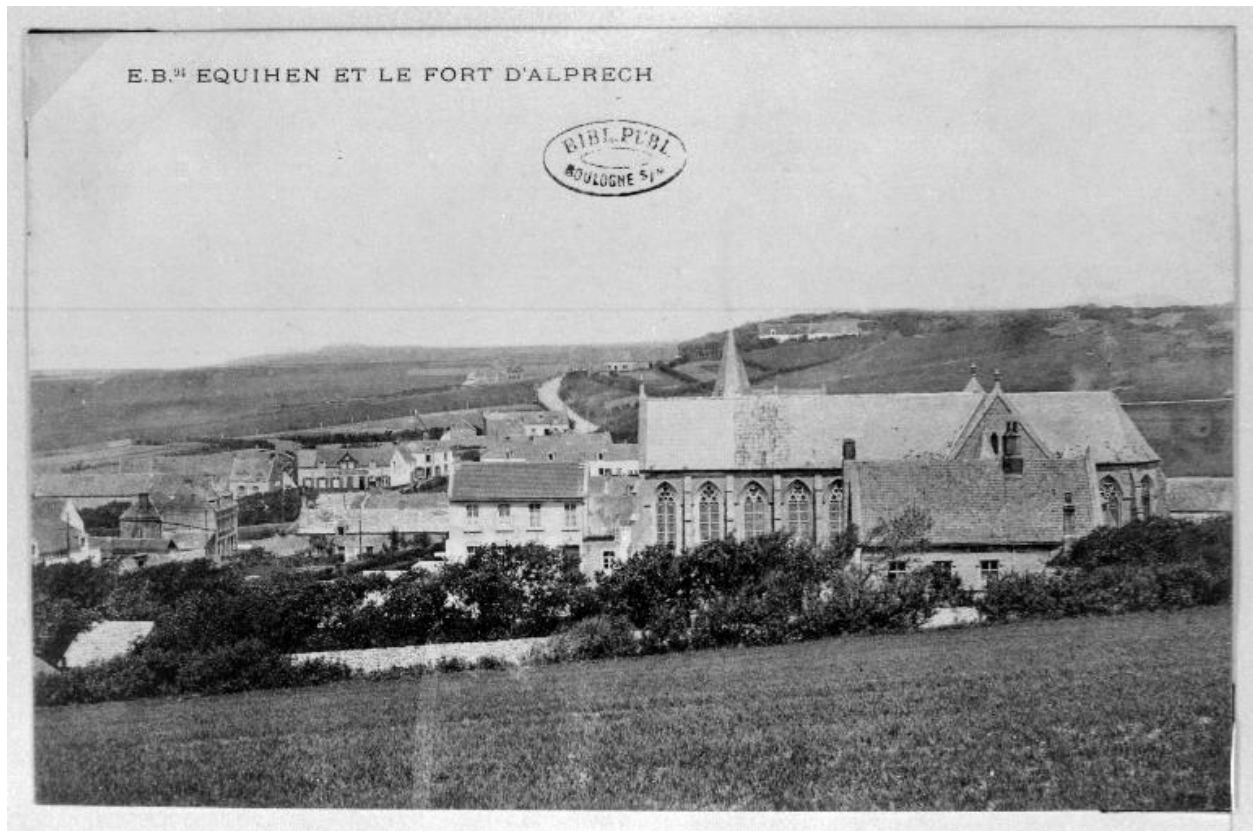
IVR31_19826200303X

Auteur de l'illustration : Jean-Michel Périn

Date de prise de vue : 1982

(c) Région Hauts-de-France - Inventaire général

reproduction soumise à autorisation du titulaire des droits d'exploitation



Façade sud de l'ancienne église actuellement détruite, carte postale (Boulogne, bibliothèque municipale).

Référence du document reproduit :

- **Équihen-Plage (62) : Équihen et le fort d'Alprech, carte postale.**
Équihen-Plage (62) : Équihen et le fort d'Alprech, carte postale, E.B. éditeur (BM Boulogne).
Boulogne, Bibliothèque municipale

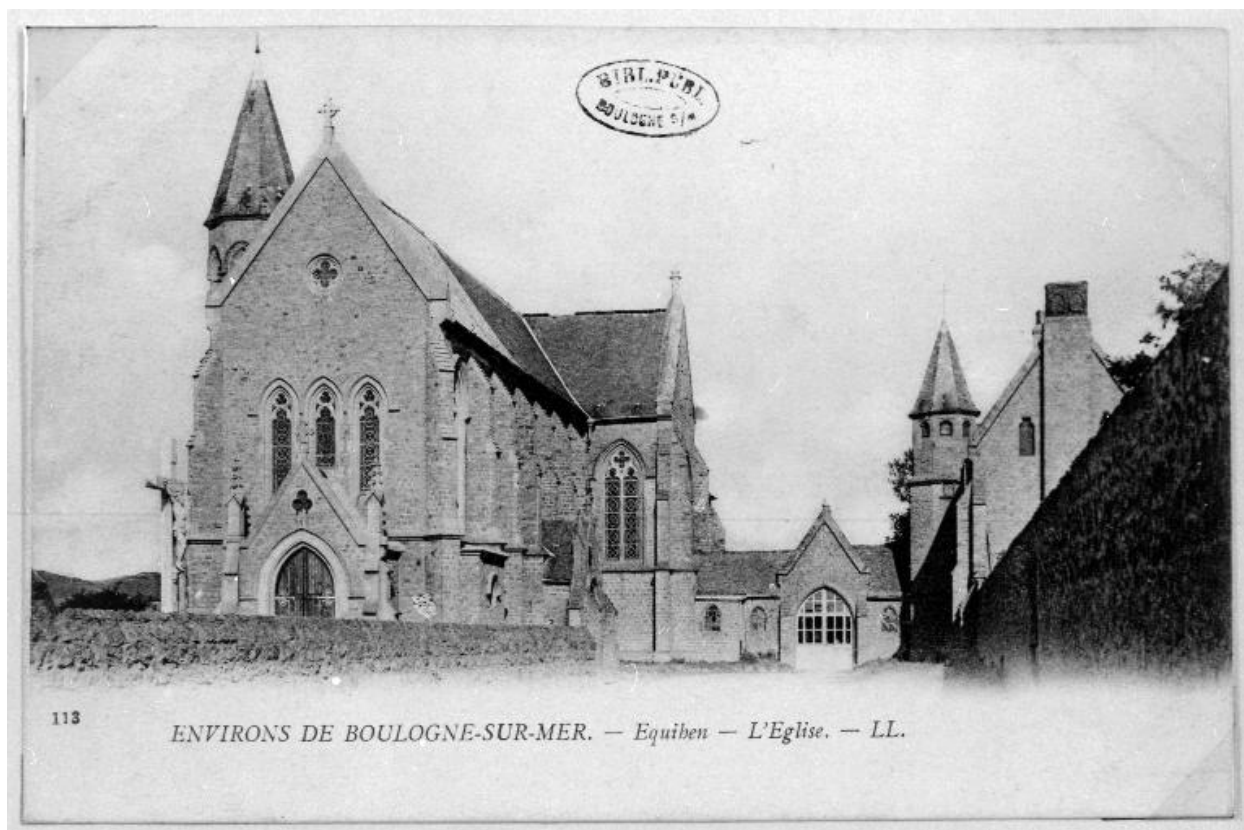
IVR31_19826200301X

Auteur de l'illustration : Jean-Michel Périn

Date de prise de vue : 1982

(c) Région Hauts-de-France - Inventaire général

reproduction soumise à autorisation du titulaire des droits d'exploitation



Façade ouest de l'ancienne église actuellement détruite, carte postale (Boulogne, bibliothèque municipale).

Référence du document reproduit :

- **Equihen-Plage (62) : Environs de Boulogne-sur-Mer - Equihen - L'Eglise**, carte postale, L.L. éditeur, BM Boulogne.
Boulogne, Bibliothèque municipale

IVR31_19826200300X

Auteur de l'illustration : Jean-Michel Périn

Date de prise de vue : 1982

(c) Région Hauts-de-France - Inventaire général

reproduction soumise à autorisation du titulaire des droits d'exploitation



Façade sud de l'ancienne église actuellement détruite, carte postale (Boulogne, bibliothèque municipale).

Référence du document reproduit :

- **Equihen-Plage (62) : Environs du Portel : Equihen, vue générale, carte postale.**
Equihen-Plage (62) : **Environs du Portel : Equihen, vue générale**, carte postale (BM Boulogne).
Boulogne, Bibliothèque municipale

IVR31_19846200171X

Auteur de l'illustration : Philippe Caudroit

Date de prise de vue : 1984

(c) Région Hauts-de-France - Inventaire général

reproduction soumise à autorisation du titulaire des droits d'exploitation



Vue générale extérieure.

IVR31_19826200390X

Auteur de l'illustration : Philippe Caudroit

Date de prise de vue : 1982

(c) Région Hauts-de-France - Inventaire général

reproduction soumise à autorisation du titulaire des droits d'exploitation



Vue intérieure vers l'entrée de l'église actuelle.

IVR31_19866201409X

Auteur de l'illustration : Jean-Michel Périn

Date de prise de vue : 1986

(c) Région Hauts-de-France - Inventaire général

reproduction soumise à autorisation du titulaire des droits d'exploitation