

Hauts-de-France, Oise
Le Quesnel-Aubry
Église paroissiale Notre-Dame et Saint-Antoine, rue de l'Église

Le mobilier de l'église Notre-Dame et Saint-Antoine du Quesnel-Aubry

Références du dossier

Numéro de dossier : IM60001745

Date de l'enquête initiale : 2022

Date(s) de rédaction : 2022

Cadre de l'étude : inventaire topographique Communauté de communes Oise Picarde

Désignation

Parties constituantes non étudiées : chemin de croix, horloge, bénitier, fonts baptismaux, statue, tabouret de chantre, bannière de procession, autel, gradin d'autel, tabernacle, chandelier d'autel, croix d'autel, plaque commémorative, croix, chaire à prêcher, banc d'oeuvre, chandelier d'église, tronc, harmonium, verrière, confessionnal, croix de procession, lustre, couronne de lumières, chandelier des Ténèbres, tableau, clochette d'autel, console, pupitre, stalle, fauteuil de célébrant, reliquaire, clôture de chœur, retable, ostensor, canon d'autel, baiser de paix, ciboire, calice, ciboire-chrismatoire, pyxide des malades-chrismatoire, seau à eau bénite, étole, lanterne de procession, bâton de bedeau, brancard de procession, vase

Localisation

Aire d'étude et canton :

Aire d'étude : Communauté de communes de l'Oise Picarde, *Canton* : Saint-Just-en-Chaussée

Précisions :

Historique

Les éléments les plus anciens semblent remonter à la 2^e moitié du 17^e siècle. Conservés dans le sanctuaire, ils comprennent le tabernacle, les gradins et le retable architecturé. Les autres objets conservés dans l'église datent principalement du 19^e siècle. Les vitraux donnés par Mme P. Theron de Beauvais et réalisés par l'atelier lorrain Champigneulle auraient été installés au cours du 19^e siècle. D'après le dossier conservé aux archives de l'Oise relatif aux travaux de l'église, cinq panneaux de verrières sont remplacés en 1824. Font-ils partie des verrières aujourd'hui visibles ?

Le maître-autel et l'autel secondaire de la Vierge orné d'une piéta pourraient remonter à la seconde moitié du 19^e siècle, période d'importants travaux de restauration comme l'indique le dossier conservé aux archives de l'Oise. En 1873, Richard Adolphe, menuisier à Montreuil-sur-Brèche, réalise les bancs, stalles du chœur et lambris d'appuis. La même année, M. Darras est chargé des peintures, dorures et décors en chêne de l'édifice. Les autels (chœur et chapelle) semblent ainsi avoir été restaurés à cette occasion. Un mécanisme d'horloge signé Renard, horloger à Ferrières (Oise), est installé en 1860. Il est inscrit au titre des monuments historiques (PM60003907).

À la fin du 19^e siècle, le tableau encastré dans le retable disparaît (certainement en raison de son mauvais état) et il est décidé d'installer une verrière issue de l'atelier Latteux-Bazin au Mesnil-Saint-Firmin dans la baie axiale du chœur. Elle est offerte par Mgr Leroux, curé du Quesnel-Aubry.

La majeure partie du mobilier aujourd'hui visible se situe toutefois à la limite des 19^e et 20^e siècles : cortège de statues en plâtre polychrome de la nef et du chœur, chemin de croix (provenant de la maison Raffl à Paris), ostensor offert par l'abbé Hainsselin en 1901... Un ensemble composé de deux tabourets de chantre et fauteuil de célébrant issu de la maison d'ameublement I. Dessaint (Saint-Just-en-Chaussée) attire l'attention.

Dans le cadre des dévotions en lien avec la Première Guerre mondiale, un autel secondaire est installé dans le bas-côté nord dans les premières décennies du 20^e siècle (datation stylistique). Il comprend une statue de saint Michel et une autre

de Jeanne d'Arc portant la signature de la maison Estoup et Cazes. Après la guerre, des tableaux commémoratifs des soldats du Quesnel-Aubry morts pendant la Première Guerre mondiale sont installés.
Après le Concile de Vatican II (1962-1965), un nouvel autel est installé au milieu du chœur. La verrière de la baie axiale est restaurée par l'atelier Blancard-Dauphin en 1965 (inscription sur la verrière).

Auteur(s) de l'oeuvre : Renard horloger et mécanicien (horloger, signature), Raffl (fabricant de statues, signature), Estoup et Cazes (fabricant de statues, signature), Champigneulle (peintre-verrier, signature), Alexandre Thierry (orfèvre, signature), Bazin-Latteux (peintre-verrier, signature), Atelier Blancard-Dauphin (peintre-verrier, signature), Adolphe Richard (menuisier, attribution par source)

Références documentaires

Documents d'archive

- AD Oise. Série O ; sous-série 2 O : 2 O 12234. **Le Quesnel-Aubry. Église (1818-1907).**

Annexe 1

Liste du mobilier de l'église Notre-Dame et Saint-Antoine du Quesnel-Aubry.

Cette liste reflète l'état et l'emplacement des objets en septembre 2022.

Horloge signée de l'horloger Renard (Ferrières, Oise), 1860, inscrite monuments historiques (PM60003907)

Nef :

Chemin de croix complet (14 stations), plâtre, signé « Raffl, Paris », limite des 19^e et 20^e siècles

Bénitier, bois, 19^e siècle

Fonts baptismaux, pierre peinte faux marbre, 19^e siècle (?)

Statue : Jeanne d'Arc, plâtre, 1^{er} quart du 20^e siècle, signée « ESTOUP ET CAZES »

Tabouret de chaire, bois, 19^e siècle

Statue : sainte Catherine, plâtre polychrome, limite des 19^e et 20^e siècles

Bannière de procession : Immaculée Conception, tissu brodé, limite des 19^e et 20^e siècles

Statue : saint Michel, plâtre, 1^{er} quart du 20^e siècle

Autel secondaire avec gradin et tabernacle, bois peint, 1^{er} quart du 20^e siècle :

Garniture d'autel : quatre chandeliers d'autel, paire de chandeliers vase-bouquet et croix d'autel, bronze doré, limite des 19^e et 20^e siècles

Bannière de procession : saint Joseph, tissu brodé, limite des 19^e et 20^e siècles

Plaque commémorative des paroissiens morts pendant la guerre 1914-1918, marbre, 20^e siècle

Statue : sainte Barbe, plâtre polychrome, limite des 19^e et 20^e siècles

Statue : sainte Anne, plâtre polychrome, limite des 19^e et 20^e siècles

Croix : Christ en croix, plâtre, limite des 19^e et 20^e siècles

Chaire à prêcher, bois, 19^e siècle

Statue : sainte Thérèse, plâtre polychrome, limite des 19^e et 20^e siècle

Banc d'œuvre, bois, 19^e siècle

Paire de chandeliers d'église, bronze doré, limite des 19^e et 20^e siècles

Statue : saint Antoine, plâtre polychrome, limite des 19^e et 20^e siècles

Tronc, bois, 19^e siècle

Harmonium, bois, signé Alexandre Père et fils, Paris, limite des 19^e et 20^e siècles

Verrière (baie 3) : Annonciation, inscription : « don de Mme P. Theron de Beauvais, atelier Charles Chapigneulle fils »

Verrière (baie 4) : Jésus parmi les docteurs, « don de Mme P. Theron de Beauvais », signé « Ch. Champigneulle fils »

Verrière (baie 5) : Naissance de la Vierge, « don de Mme P. Theron de Beauvais », atelier Charles Champigneulle fils
Verrière (baie 6) : Fuite en Egypte, inscription : « don de Mme P. Theron de Beauvais », atelier Charles Chapigneulle fils
Verrière (baie 7) : Baptême du Christ, « don de Mme P. Theron de Beauvais », atelier Charles Champigneulle fils
Verrière (baie 8) : Visitation, atelier Charles Champigneulle
Verrière (baie 9) : saint Antoine, inscription : « Don de Mme P. Theron de Beauvais », atelier Charles Champigneulle

Chapelle nord :

Confessionnal, bois, 19^e siècle

Croix de procession, bronze doré, limite des 19^e et 20^e siècles

Tabouret de chantre, bois, 19^e siècle

Croix : Christ en croix, métal, 19^e siècle

Lustre, cristal et bronze limite des 19^e et 20^e siècles

Lustre, bronze doré et fleurs en céramique, limite des 19^e et 20^e siècles

Couronne de lumières, bronze doré, 19^e siècle

Tabouret de chantre, bois, limite des 19^e et 20^e siècles

Chandelier des Ténèbres, fer forgé, 19^e siècle

Autel secondaire de la Vierge, gradin d'autel et tabernacle, bois peint faux marbre et doré, 2^e moitié du 19^e siècle :

Pietà : Vierge aux sept glaives, brique et plâtre, 2^e moitié du 19^e siècle

Six chandeliers d'église, bronze argenté, limite des 19^e et 20^e siècles

Paire de chandeliers d'église, bronze argenté, limite des 19^e et 20^e siècles

Chandelier d'église, bronze doré, limite des 19^e et 20^e siècles

Croix de procession, bronze doré, 2^e moitié du 19^e siècle

Console, bois, 2^e moitié du 19^e siècle

Clochette d'autel, bronze, 2^e moitié du 19^e siècle

Tableau : Vierge à l'Enfant, chromolithographie, signée « Bouasse-Lebel / 29 r. St. Sulpice, Paris », limite des 19^e et 20^e siècles

Verrière (baie 1) : Visite des Rois Mages, inscription : « Don de Mme P. Theron de Beauvais », signé « Ch. Champigneulle fils »

Chœur :

Couronne de lumières, bronze, limite des 19^e et 20^e siècles

Autel, bois, dernier tiers du 20^e siècle :

Croix d'autel, bois, 20^e siècle

Pupitre, bois, dernier tiers du 20^e siècle

Stalles, bois, 19^e siècle

Plaque obituaire de Jean Le Maire, curé du Quesnel-Aubry, pierre, 2^e quart du 18^e siècle

Statue : Christ au Sacré Cœur, plâtre polychrome, limite des 19^e et 20^e siècles

Statue : saint François de Sales, plâtre polychrome, limite des 19^e et 20^e siècles

Tableau commémoratif des soldats du Quesnel-Aubry morts pendant la guerre de 1914-1918 : la Crucifixion (lithographie signée « Bouasse-Lebel, Lecene et Cie / 29 r. St. Sulpice, Paris »), photographies des soldats et papier imprimé, vers 1920

Tabouret de chantre, bois, limite des 19^e et 20^e siècles

Ensemble : fauteuil de célébrant et paire de tabourets de chantre, bois et tissu, signé « Grande Maison d'Ameublement

I. DESAINT / Saint-Just-en-Chaussée (Oise) », limite des 19^e et 20^e siècles

Reliquaire de saint Antoine, bronze doré, 2^e moitié du 19^e siècle

Statue : saint Joseph, plâtre polychrome, limite des 19^e et 20^e siècles

Statue : Immaculée Conception, plâtre, 20^e siècle

Statue : sainte Bernadette, plâtre polychrome, limite des 19^e et 20^e siècles

Clôture de sanctuaire, fonte et fer, 2^e moitié du 19^e siècle

Statue : Vierge de Lourdes et deux diadèmes, plâtre polychrome et bronze doré, 2^e moitié du 19^e siècle

Paire de chandeliers en forme de vase-bouquet, bronze doré, limite des 19^e et 20^e siècles

Ensemble : croix d'autel et paire de chandeliers d'autel, bronze doré, limite des 19^e et 20^e siècles

Ensemble du maître-autel : autel, gradins d'autel, tabernacle et retable, bois peint faux marbre, 2^e moitié du 17^e siècle :

Garniture d'autel : croix d'autel, paire d'anges en plâtre polychrome portant un chandelier à branches d'église, ensemble de six chandeliers à branches d'église, deux paires de chandeliers à branches d'église et une paire de chandeliers d'autel, bronze doré, limite des 19^e et 20^e siècles

Ostensoir, bronze doré, cabochons pâte de verre et émaux, inscription : « Offert par Mgr l'Abbé Hainsselin / à la paroisse du Quesnel-Aubry, 1901 »

Pupitre, bois, 19^e siècle (?)

Canon d'autel, chromolithographie, limite des 19^e et 20^e siècles

Baiser de paix, bronze argenté, 2^e moitié du 19^e siècle

Ciboire, bronze argenté et coupe en argent, poinçon de 1^{er} titre d'argent de Paris (1819-1838), poinçon de l'orfèvre Alexandre Thierry (1823-1853)

Calice et patène, bronze et argent doré, poinçon de 1^{er} titre d'argent de Lyon (1838-), poinçon de l'orfèvre Jules Paulin (1858) ou Joseph Porret (1865)

Ciboire-chrismatoire, bronze et coupe en argent, poinçon de 1^{er} titre d'argent (1838-)

Pyxide des malades-chrismatoire, bronze argenté, 2^e moitié du 19^e siècle

Verrière (baie 0) : Résurrection, vers 1890, atelier Latteux-Bazin (Mesnil-Saint-Firmin, Oise) et restaurations de l'atelier M. Blancard-Dauphin (Beauvais, Oise), 1965

Verrière (baie 2) : Crucifixion, inscription : « don de Mr et Mme P. Theron de Beauvais », atelier Champigneulle

Sacristie :

Armoire de sacristie, bois, 20^e siècle (?) :

Seau à eau bénite et son goupillon, bronze argenté, limite des 19^e et 20^e siècles

Étoles d'ornements divers, tissu brodé, limite des 19^e et 20^e siècles

Paire de lanternes de procession, bronze doré, 2^e moitié du 19^e siècle

Pupitre, bois, 19^e siècle

Trois canons d'autel, chromolithographie, limite des 19^e et 20^e siècles

Quatre chandeliers d'église, bois et métal, 19^e siècle

Bâton de bedeau, bronze, 19^e siècle

Croix de procession avec son bâton, bois et bronze, 2^e moitié du 19^e siècle

Brancard de procession, bois, 20^e siècle

Vase, céramique et émaux, signé « BORDEAUX JVC », faïencerie Jules Vieillard, 2^e moitié du 19^e siècle

Illustrations



Ensemble du maître-autel.
Phot. Marc Kérignard
IVR32_20226000948NUCA



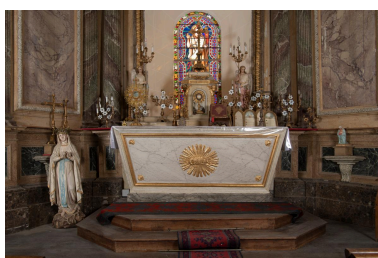
Ancien emplacement du tableau
d'autel et verrière de la Résurrection.
Phot. Marc Kérignard
IVR32_20226000947NUCA



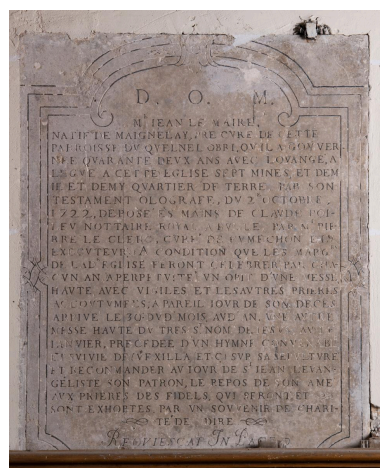
Détail du retable : Vierge à l'Enfant.
Phot. Marc Kérignard
IVR32_20226000949NUCA



Tabernacle, 2e moitié du 17e siècle.
Phot. Marc Kérignard
IVR32_20226000951NUCA



Maître-autel, 2e moitié du 19e siècle.
Phot. Marc Kérignard
IVR32_20226000950NUCA



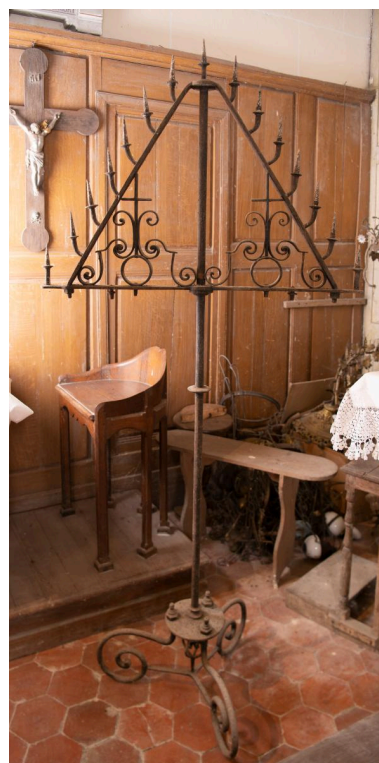
Plaque obituaire de Jean Le
Maire, curé du Quesnel-Aubry,
pierre, 2e quart du 18e siècle.
Phot. Marc Kérignard
IVR32_20226000952NUCA



Autel secondaire de la Vierge avec Pietà, 2e moitié du 19e siècle.
Phot. Marc Kérignard
IVR32_20226000954NUCA



Reliquaire de saint Antoine, bronze doré, 2e moitié du 19e siècle.
Phot. Marc Kérignard
IVR32_20226000953NUCA



Chandelier des ténèbres,
fer forgé, 19e siècle.
Phot. Marc Kérignard
IVR32_20226000955NUCA



Tableau commémoratif des soldats du Quesnel-Aubry morts pendant la guerre de 1914-1918 : la Crucifixion et photographies des soldats, vers 1920.
Phot. Marc Kérignard
IVR32_20226000965NUCA



Fauteuil de célébrant et paire de tabourets de chantre, bois et tissu, maison d'Ameublement I. DESAINT à Saint-Just-en-Chaussée, limite des 19e et 20e siècles.
Phot. Marc Kérignard
IVR32_20226000966NUCA



Autel secondaire, statue de saint Michel, statue de Jeanne d'Arc, deux stations du chemin de croix.
Phot. Marc Kérignard
IVR32_20226000967NUCA



Fonts baptismaux, pierre peinte
faux marbre, 19e siècle (?).
Phot. Marc Kérignard
IVR32_20226000968NUCA



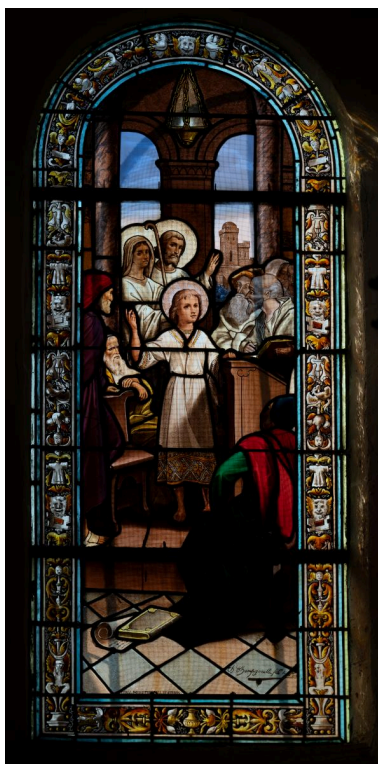
Verrière (baie 1) : Visite des Rois
Mages, inscription : « Don de
Mme P. Theron de Beauvais »,
signé « Ch. Champigneulle fils ».
Phot. Marc Kérignard
IVR32_20226000964NUCA



Verrière (baie 2) : Crucifixion,
inscription : « don de Mr et
Mme P. Theron de Beauvais »,
atelier Champigneulle.
Phot. Marc Kérignard
IVR32_20226000956NUCA



Verrière (baie 3) : Annonciation,
inscription : « don de Mme P.
Theron de Beauvais, atelier
Charles Champigneulle fils.
Phot. Marc Kérignard
IVR32_20226000963NUCA



Verrière (baie 4) : Jésus parmi
les docteurs, « don de Mme P.
Theron de Beauvais », signé
« Ch. Champigneulle fils ».



Verrière (baie 5) : Naissance
de la Vierge, « don de Mme P.
Theron de Beauvais », atelier
Charles Champigneulle fils.
Phot. Marc Kérignard
IVR32_20226000962NUCA

Phot. Marc Kérignard
IVR32_20226000957NUCA



Verrière (baie 6) : Fuite en Egypte, inscription : « don de Mme P. Theron de Beauvais », atelier Charles Champigneulle fils.
Phot. Marc Kérignard
IVR32_20226000958NUCA



Verrière (baie 7) : Baptême du Christ, « don de Mme P. Theron de Beauvais », atelier Charles Champigneulle fils.
Phot. Marc Kérignard
IVR32_20226000961NUCA



Verrière (baie 8) : Visitation, atelier Charles Champigneulle.
Phot. Marc Kérignard
IVR32_20226000959NUCA



Verrière (baie 9) : saint Antoine, inscription : « Don de Mme P. Theron de Beauvais », atelier Charles Champigneulle.
Phot. Marc Kérignard
IVR32_20226000960NUCA

Dossiers liés

Objet(s) contenu(s) dans l'édifice :

Église paroissiale Notre-Dame et Saint-Antoine du Quesnel-Aubry (IA60005319) Hauts-de-France, Oise, Le Quesnel-Aubry, rue de l'Église

Auteur(s) du dossier : Lucile Chamignon

Copyright(s) : (c) Région Hauts-de-France - Inventaire général



Ensemble du maître-autel.

IVR32_20226000948NUCA

Auteur de l'illustration : Marc Kérignard

Date de prise de vue : 2022

(c) Région Hauts-de-France - Inventaire général

reproduction soumise à autorisation du titulaire des droits d'exploitation



Ancien emplacement du tableau d'autel et verrière de la Résurrection.

IVR32_20226000947NUCA

Auteur de l'illustration : Marc Kérignard

Date de prise de vue : 2022

(c) Région Hauts-de-France - Inventaire général

reproduction soumise à autorisation du titulaire des droits d'exploitation



Détail du retable : Vierge à l'Enfant.

IVR32_20226000949NUCA

Auteur de l'illustration : Marc Kérignard

Date de prise de vue : 2022

(c) Région Hauts-de-France - Inventaire général

reproduction soumise à autorisation du titulaire des droits d'exploitation



Tabernacle, 2e moitié du 17e siècle.

IVR32_20226000951NUCA

Auteur de l'illustration : Marc Kérignard

Date de prise de vue : 2022

(c) Région Hauts-de-France - Inventaire général

reproduction soumise à autorisation du titulaire des droits d'exploitation



Maître-autel, 2e moitié du 19e siècle.

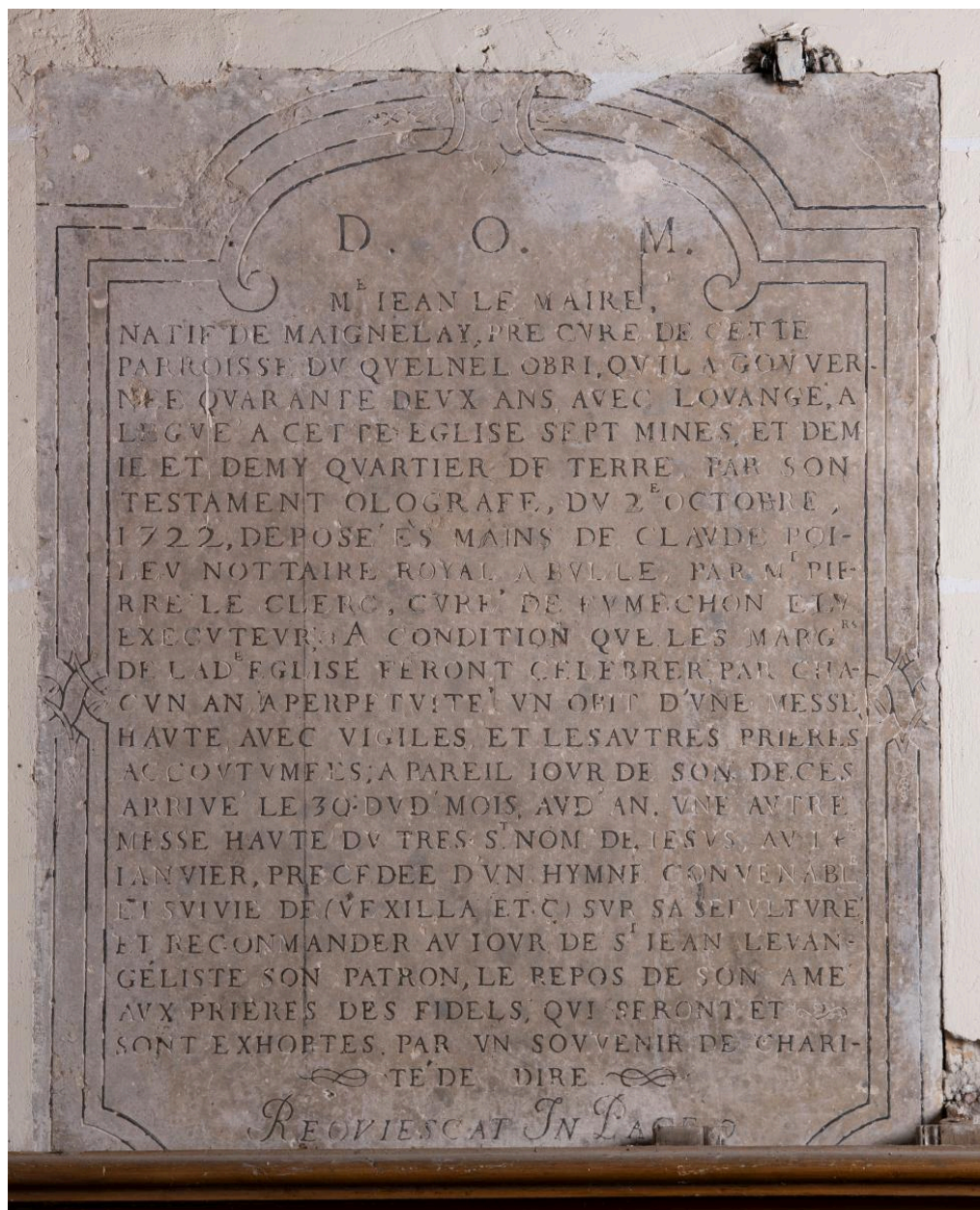
IVR32_20226000950NUCA

Auteur de l'illustration : Marc Kérignard

Date de prise de vue : 2022

(c) Région Hauts-de-France - Inventaire général

reproduction soumise à autorisation du titulaire des droits d'exploitation



Plaque obituaire de Jean Le Maire, curé du Quesnel-Aubry, pierre, 2e quart du 18e siècle.

IVR32_20226000952NUCA

Auteur de l'illustration : Marc Kérignard

Date de prise de vue : 2022

(c) Région Hauts-de-France - Inventaire général

reproduction soumise à autorisation du titulaire des droits d'exploitation



Autel secondaire de la Vierge avec Pietà, 2e moitié du 19e siècle.

IVR32_20226000954NUCA

Auteur de l'illustration : Marc Kérignard

Date de prise de vue : 2022

(c) Région Hauts-de-France - Inventaire général
reproduction soumise à autorisation du titulaire des droits d'exploitation



Reliquaire de saint Antoine, bronze doré, 2e moitié du 19e siècle.

IVR32_20226000953NUCA

Auteur de l'illustration : Marc Kérignard

Date de prise de vue : 2022

(c) Région Hauts-de-France - Inventaire général

reproduction soumise à autorisation du titulaire des droits d'exploitation



Chandelier des ténèbres, fer forgé, 19e siècle.

IVR32_20226000955NUCA

Auteur de l'illustration : Marc Kérignard

Date de prise de vue : 2022

(c) Région Hauts-de-France - Inventaire général

reproduction soumise à autorisation du titulaire des droits d'exploitation



Tableau commémoratif des soldats du Quesnel-Aubry morts pendant la guerre de 1914-1918 : la Crucifixion et photographies des soldats, vers 1920.

IVR32_20226000965NUCA

Auteur de l'illustration : Marc Kérignard

Date de prise de vue : 2022

(c) Région Hauts-de-France - Inventaire général

reproduction soumise à autorisation du titulaire des droits d'exploitation



Fauteuil de célébrant et paire de tabourets de chantre, bois et tissu, maison d'Ameublement I. DESAINT à Saint-Just-en-Chaussée, limite des 19e et 20e siècles.

IVR32_20226000966NUCA

Auteur de l'illustration : Marc Kérignard

Date de prise de vue : 2022

(c) Région Hauts-de-France - Inventaire général

reproduction soumise à autorisation du titulaire des droits d'exploitation



Autel secondaire, statue de saint Michel, statue de Jeanne d'Arc, deux stations du chemin de croix.

IVR32_20226000967NUCA

Auteur de l'illustration : Marc Kérignard

Date de prise de vue : 2022

(c) Région Hauts-de-France - Inventaire général

reproduction soumise à autorisation du titulaire des droits d'exploitation



Fonts baptismaux, pierre peinte faux marbre, 19e siècle (?).

IVR32_20226000968NUCA

Auteur de l'illustration : Marc Kérignard

Date de prise de vue : 2022

(c) Région Hauts-de-France - Inventaire général

reproduction soumise à autorisation du titulaire des droits d'exploitation



Verrière (baie 1) : Visite des Rois Mages, inscription : « Don de Mme P. Theron de Beauvais », signé « Ch. Champigneulle fils ».

IVR32_20226000964NUCA

Auteur de l'illustration : Marc Kérignard

Date de prise de vue : 2022

(c) Région Hauts-de-France - Inventaire général

reproduction soumise à autorisation du titulaire des droits d'exploitation



Verrière (baie 2) : Crucifixion, inscription : « don de Mr et Mme P. Theron de Beauvais », atelier Champigneulle.

IVR32_20226000956NUCA

Auteur de l'illustration : Marc Kérignard

Date de prise de vue : 2022

(c) Région Hauts-de-France - Inventaire général

reproduction soumise à autorisation du titulaire des droits d'exploitation



Verrière (baie 3) : Annonciation, inscription : « don de Mme P. Theron de Beauvais, atelier Charles Chapigneulle fils.

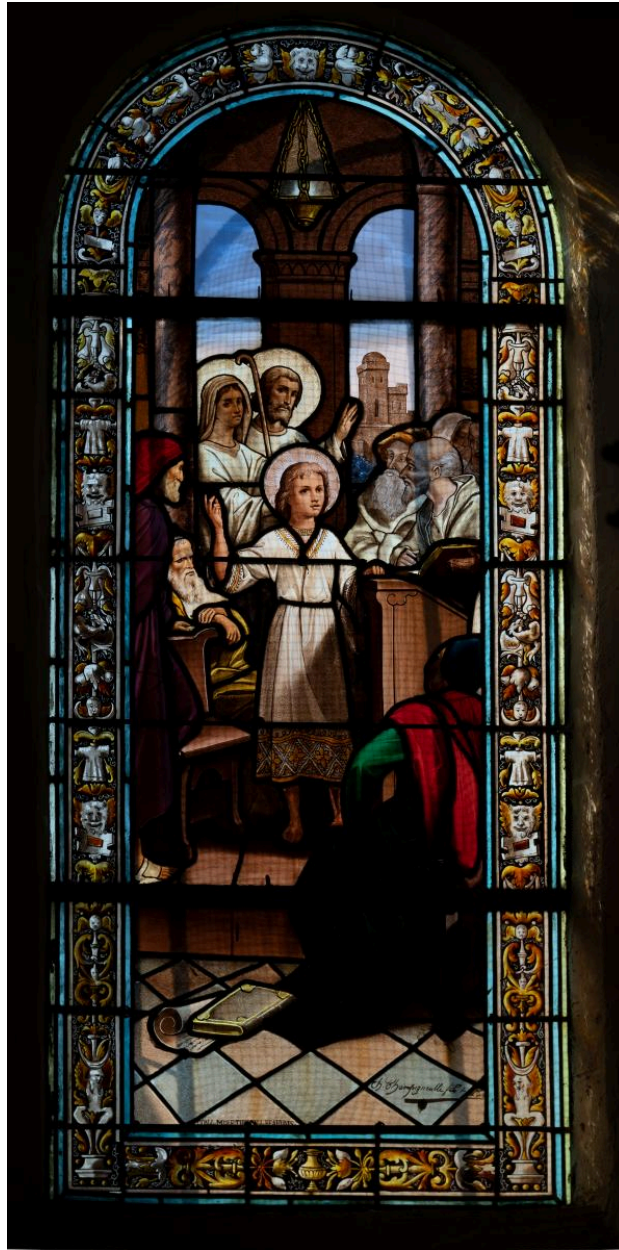
IVR32_20226000963NUCA

Auteur de l'illustration : Marc Kérignard

Date de prise de vue : 2022

(c) Région Hauts-de-France - Inventaire général

reproduction soumise à autorisation du titulaire des droits d'exploitation



Verrière (baie 4) : Jésus parmi les docteurs, « don de Mme P. Theron de Beauvais », signé « Ch. Champigneulle fils ».

IVR32_20226000957NUCA

Auteur de l'illustration : Marc Kérignard

Date de prise de vue : 2022

(c) Région Hauts-de-France - Inventaire général

reproduction soumise à autorisation du titulaire des droits d'exploitation



Verrière (baie 5) : Naissance de la Vierge, « don de Mme P. Theron de Beauvais », atelier Charles Champigneulle fils.

IVR32_20226000962NUCA

Auteur de l'illustration : Marc Kérignard

Date de prise de vue : 2022

(c) Région Hauts-de-France - Inventaire général

reproduction soumise à autorisation du titulaire des droits d'exploitation



Verrière (baie 6) : Fuite en Egypte, inscription : « don de Mme P. Theron de Beauvais », atelier Charles Chapigneulle fils.

IVR32_20226000958NUCA

Auteur de l'illustration : Marc Kérignard

Date de prise de vue : 2022

(c) Région Hauts-de-France - Inventaire général

reproduction soumise à autorisation du titulaire des droits d'exploitation



Verrière (baie 7) : Baptême du Christ, « don de Mme P. Theron de Beauvais », atelier Charles Champigneulle fils.

IVR32_20226000961NUCA

Auteur de l'illustration : Marc Kérignard

Date de prise de vue : 2022

(c) Région Hauts-de-France - Inventaire général

reproduction soumise à autorisation du titulaire des droits d'exploitation



Verrière (baie 8) : Visitation, atelier Charles Champigneulle.

IVR32_20226000959NUCA

Auteur de l'illustration : Marc Kérignard

Date de prise de vue : 2022

(c) Région Hauts-de-France - Inventaire général

reproduction soumise à autorisation du titulaire des droits d'exploitation



Verrière (baie 9) : saint Antoine, inscription : « Don de Mme P. Theron de Beauvais », atelier Charles Champigneulle.

IVR32_20226000960NUCA

Auteur de l'illustration : Marc Kérignard

Date de prise de vue : 2022

(c) Région Hauts-de-France - Inventaire général

reproduction soumise à autorisation du titulaire des droits d'exploitation