

Hauts-de-France, Somme  
Bouchon  
3 rue, dite Grande-Rue

## Ferme et ancienne brasserie Nortier

### Références du dossier

Numéro de dossier : IA80009766  
Date de l'enquête initiale : 2009  
Date(s) de rédaction : 2009  
Cadre de l'étude : inventaire topographique Val-de-Nièvre  
Degré d'étude : étudié

### Désignation

Dénomination : ferme  
Destinations successives : brasserie  
Parties constituantes non étudiées : étable, grange, hangar agricole, jardin, cour, portail

### Compléments de localisation

Milieu d'implantation : en village  
Références cadastrales : 1834, B2, 579 ; 1998, B, 381, 383

### Historique

Les bâtiments de la ferme ont conservé l'implantation portée sur le plan cadastral de 1834 (parcelles B2 578 et 579). L'ensemble formé des bâtiments, de la cour et d'un verger à l'arrière appartient alors à François-Louis Nortier, cultivateur à Bouchon. Un colombier octogonal occupait le milieu de la cour, signe d'une exploitation d'une certaine importance, et dont l'origine probablement féodale remonte au moins au siècle précédent. La disposition de la cour fermée par les bâtiments, ainsi que l'appareil du pignon extérieur du logis confirment cette datation.

François-Louis Nortier y installe en 1835 une brasserie, qui sera déclassée en bâtiment rural en 1857. Au même moment, il fait construire le nouveau logis de l'ancienne ferme située en face au n° 10, Grande Rue.

Les recensements de population de 1836 et de 1851 signalent la présence, dans la Grande-rue, de François Nortier, brasseur, qui emploie deux domestiques ; en 1851, il travaille avec son fils et un garçon brasseur (Thuribe Nortier). La brasserie est située à proximité de la ferme de Domice Nortier (fig.), qui y installe un débit de boissons, en 1851.

En 1872, seul subsiste le cabaret de Thuribe Nortier.

La ferme appartient par la suite à Joseph Tillier, cultivateur et marchand de mouton, puis en 1882 à son fils Zéphir.

La façade du logis à étage, sur la rue, était initialement en pan de bois hourdé en torchis, comme le montre la carte postale du début du 20e siècle (fig.). Elle a été remontée en brique après la Première Guerre mondiale. Les bâtiments d'exploitation ont été remaniés au 20e siècle et en partie remplacés par des hangars agricoles.

Période(s) principale(s) : 18e siècle (?)

Période(s) secondaire(s) : 1er quart 20e siècle

### Description

Les bâtiments entourent une cour fermée accessible depuis la rue par un portail moderne. Le logis présente encore un mur-pignon ancien maçonné en pierre de taille au niveau du premier étage. Les rampants du pignon découvert sont appareillés en lame de couteau. La façade sur rue est en brique rouge, avec encadrement des baies cintrées en brique grise. Le torchis de la plupart des bâtiments d'exploitation qui entourent la cour sur quatre côtés a été remplacé par un essentage de tôle.

## Éléments descriptifs

Matériau(x) du gros-oeuvre, mise en oeuvre et revêtement : pierre ; brique ; bois ; torchis ; essentage de tôle ; pierre de taille ; pan de bois

Matériau(x) de couverture : tuile mécanique, matériau synthétique en couverture

Étage(s) ou vaisseau(x) : sous-sol, 1 étage carré

Type(s) de couverture : toit à longs pans ; pignon couvert ; pignon découvert

## Statut, intérêt et protection

Statut de la propriété : propriété privée

## Références documentaires

### Documents d'archive

- AD Somme. Série P ; 3 P 117/3. **Bouchon. Etat de sections des propriétés bâties et non-bâties.**
- AD Somme. Série P ; 3 P 117/4. **Bouchon. Matrice des propriétés foncières, 1836-1894.**
- AD Somme. Série P ; 3 P 117/6. **Bouchon. Matrice des propriétés bâties, 1883-1891.**

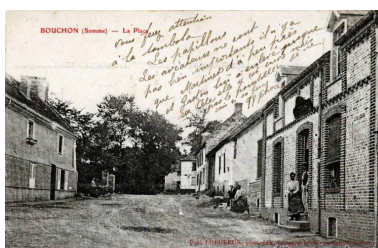
### Documents figurés

- **Bouchon. Plan cadastral : section B2**, dessin à l'encre, à l'aquarelle et au lavis sur papier, Sannier jeune et Honoré géomètres, 1834 (AD Somme. Série P ; 3 P 1564/4).
- **Bouchon (Somme). La Place**, carte postale, Paul Lheureux, photographe éditeur, début du 20e siècle (AD Somme ; non coté).

## Illustrations



Détail du plan cadastral, section B2 développement, par Sannier Jeune et Honoré géomètres, 1834 (AD Somme ; 3P 1564/4).  
Phot. Isabelle Barbedor  
IVR22\_20088015468NUCA



La Grand-Rue avant la Première Guerre mondiale, l'ancien cabaret et l'ancienne ferme à l'arrière-plan.  
Phot. Archives départementales de la Somme (reproduction)  
IVR22\_20108001024NUCA



Vue générale depuis la rue.  
Phot. Frédéric Fournis  
IVR22\_20108001085NUCA



Vue du pignon extérieur du logis.  
Phot. Frédéric Fournis  
IVR22\_20108001086NUCA



Ancien cabaret ou débit  
de boissons, 1 Grande-rue.  
Phot. Frédéric Fournis  
IVR22\_20098005251NUCA

## Dossiers liés

### Dossiers de synthèse :

Les maisons et les fermes du Val de Nièvre (IA80009794)

### Oeuvre(s) contenue(s) :

### Oeuvre(s) en rapport :

Le village de Bouchon (IA80009624) Picardie, Somme, Bouchon

Ancienne ferme (IA80009765) Picardie, Somme, Bouchon, 10 rue, dite Grande-Rue

Auteur(s) du dossier : Frédéric Fournis, Isabelle Barbedor

Copyright(s) : (c) Région Hauts-de-France - Inventaire général



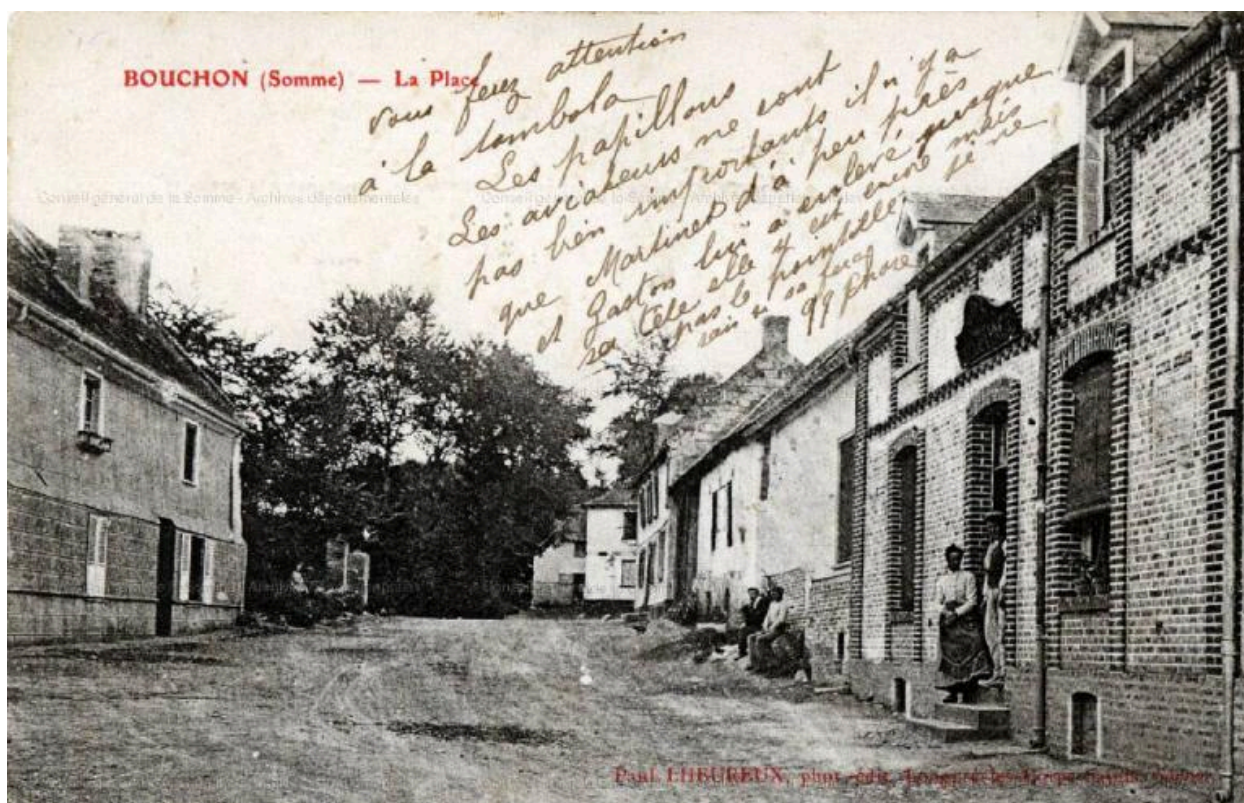
Détail du plan cadastral, section B2 développement, par Sannier Jeune et Honoré géomètres, 1834 (AD Somme ; 3P 1564/4).

IVR22\_20088015468NUCA

Auteur de l'illustration : Isabelle Barbedor

(c) Région Hauts-de-France - Inventaire général ; (c) Département de la Somme  
reproduction soumise à autorisation du titulaire des droits d'exploitation





La Grand-Rue avant la Première Guerre mondiale, l'ancien cabaret et l'ancienne ferme à l'arrière-plan.

IVR22\_20108001024NUCA

Auteur de l'illustration : Archives départementales de la Somme (reproduction)

(c) Département de la Somme

reproduction soumise à autorisation du titulaire des droits d'exploitation



Vue générale depuis la rue.

IVR22\_20108001085NUCA

Auteur de l'illustration : Frédéric Fournis

(c) Région Hauts-de-France - Inventaire général

reproduction soumise à autorisation du titulaire des droits d'exploitation





Vue du pignon extérieur du logis.

IVR22\_20108001086NUCA

Auteur de l'illustration : Frédéric Fournis

(c) Région Hauts-de-France - Inventaire général

reproduction soumise à autorisation du titulaire des droits d'exploitation



Ancien cabaret ou débit de boissons, 1 Grande-rue.

IVR22\_20098005251NUCA

Auteur de l'illustration : Frédéric Fournis

(c) Région Hauts-de-France - Inventaire général

reproduction soumise à autorisation du titulaire des droits d'exploitation