

Hauts-de-France, Oise  
Beauvais  
cathédrale Saint-Pierre

## Reliquaire morphologique (bras-reliquaire)

### Références du dossier

Numéro de dossier : IM60000450  
Date de l'enquête initiale : 1995  
Date(s) de rédaction : 1995, 2014  
Cadre de l'étude : mobilier et objets religieux la cathédrale de Beauvais  
Degré d'étude : étudié

### Désignation

Dénomination : reliquaire morphologique  
Précision sur la dénomination : Bras-reliquaire

### Compléments de localisation

Milieu d'implantation : en ville  
Emplacement dans l'édifice : dans le trésor

### Historique

Ce reliquaire, sans titulaire, peut être dater d'après la position des doigts du 13e siècle.  
Période(s) principale(s) : 13e siècle

### Description

Le reliquaire est en forme de bras recouvert d'une manche plissée. L'intérieur du reliquaire est creux et il a été réalisé en tilleul peint sur une préparation blanche. Une petite plaque en verre de forme rectangulaire protège les reliques exposées.

### Éléments descriptifs

Catégorie(s) technique(s) : sculpture  
Éléments structurels, forme, fonctionnement : intérieur creux

Matériaux : tilleul peint, sur apprêt ; verre

Mesures :

Dimensions totales : h = 48 ; la = 11 ; pr = 8.

Représentations :

Une main sort d'une manche de dalmatique et effectue la bénédiction dite "latine".

### État de conservation

mauvais état

La peinture est très écaillée et la couche d'apprêt est très souvent absente. Il y a un trou à l'arrière.

## Statut, intérêt et protection

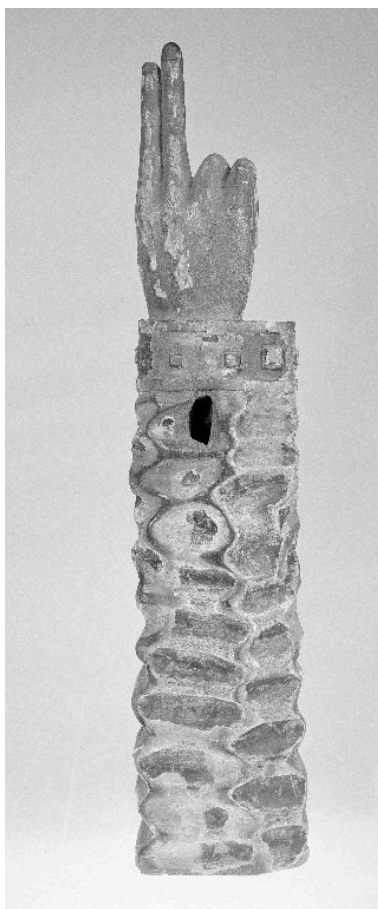
Intérêt de l'œuvre : à signaler

Statut de la propriété : propriété publique

## Illustrations



Vue d'ensemble.  
Phot. Laurent Jumel  
IVR22\_19956000279X



Vue du revers.  
Phot. Laurent Jumel  
IVR22\_19956000282X

## Dossiers liés

**Oeuvre(s) contenue(s) :**

**Oeuvre(s) en rapport :**

Le mobilier de la cathédrale Saint-Pierre de Beauvais (IM60000772) Hauts-de-France, Oise, Beauvais

Auteur(s) du dossier : Nicolas Dejardin, Aline Magnien, Léa Vernier

Copyright(s) : (c) Région Hauts-de-France - Inventaire général



Vue d'ensemble.

IVR22\_19956000279X

Auteur de l'illustration : Laurent Jumel

(c) Ministère de la culture - Inventaire général ; (c) AGIR-Pic  
reproduction soumise à autorisation du titulaire des droits d'exploitation



Vue du revers.

IVR22\_19956000282X

Auteur de l'illustration : Laurent Jumel

(c) Ministère de la culture - Inventaire général ; (c) AGIR-Pic  
reproduction soumise à autorisation du titulaire des droits d'exploitation