

Hauts-de-France, Pas-de-Calais  
Saint-Omer

## Anges adorateurs (chapelle du Sacré-Coeur)

### Références du dossier

Numéro de dossier : IM62001988

Date de l'enquête initiale : 2010

Date(s) de rédaction : 2010

Cadre de l'étude : mobilier et objets religieux enquête externe, mobilier et objets religieux Objets mobiliers de la ville de Saint-Omer

Degré d'étude : recensé

### Désignation

Dénomination : statue, calvaire

Précision sur la dénomination : demi-nature

Titres : Anges adorateurs

### Compléments de localisation

Emplacement dans l'édifice : chapelle latérale sud du chœur (dite du Sacré-Coeur)

### Historique

Période(s) principale(s) : (?)

### Description

#### Éléments descriptifs

Catégorie(s) technique(s) : sculpture

Matériaux : calcaire

Mesures :

h = 88 ; la = 59 ; pr = 38. Dimensions des anges dextres.

Représentations :

ange

Quatre anges adorateurs posés sur les ailes du tabernacle entourent un Calvaire surmontant de dernier.

## Illustrations



Vue partielle : anges  
placés à droite sur l'autel  
Phot. Bruno Decrock  
IVR31\_20106201879NUCA



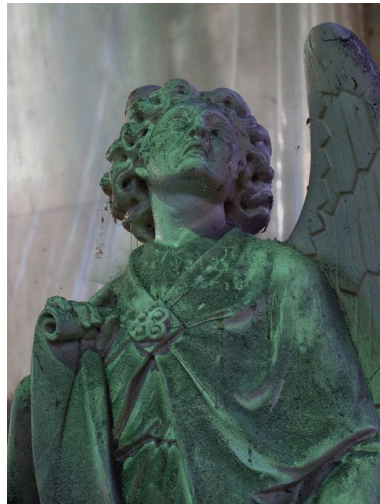
Vue partielle : anges  
placés à gauche sur l'autel  
Phot. Bruno Decrock  
IVR31\_20106201880NUCA



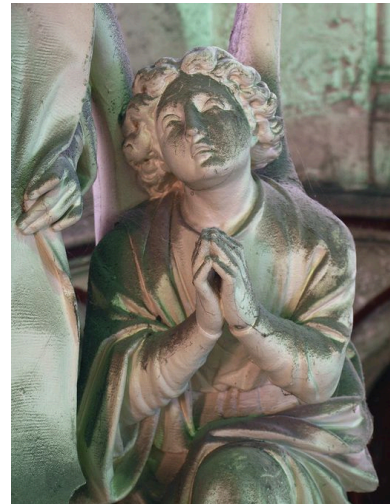
Vue de détail, ange  
Phot. Bruno Decrock  
IVR31\_20106201885NUCA



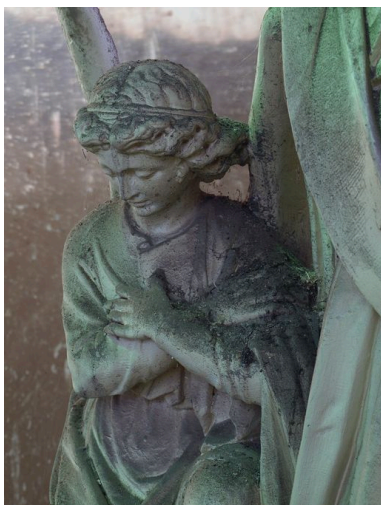
Vue de détail, ange  
Phot. Bruno Decrock  
IVR31\_20106201884NUCA



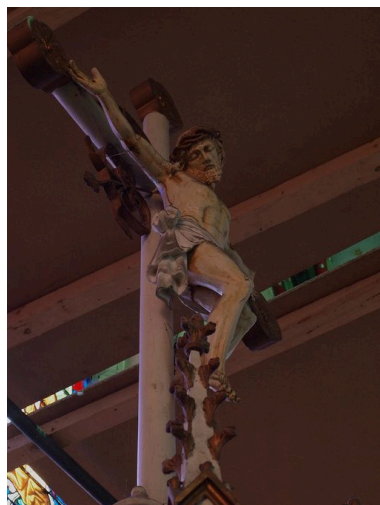
Ange gauche  
Phot. Bruno Decrock  
IVR31\_20106201881NUCA



Vue de détail, ange  
Phot. Bruno Decrock  
IVR31\_20106201883NUCA



Vue de détail, ange  
Phot. Bruno Decrock



Vue de détail, Christ en croix  
Phot. Bruno Decrock

IVR31\_20106201882NUCA

IVR31\_20106201886NUCA

## **Dossiers liés**

**Oeuvre(s) contenue(s) :**

**Oeuvre(s) en rapport :**

Présentation du mobilier de l'église du Saint-Sépulcre de Saint-Omer (IM62001926) Nord-Pas-de-Calais, Pas-de-Calais, Saint-Omer

Auteur(s) du dossier : Julien Marasi, Bruno Decrock

Copyright(s) : (c) Commune de Saint-Omer ; (c) Région Hauts-de-France - Inventaire général



Vue partielle : anges placés à droite sur l'autel

IVR31\_20106201879NUCA

Auteur de l'illustration : Bruno Decrock

(c) Ville de Saint-Omer ; (c) Région Hauts-de-France - Inventaire général  
reproduction soumise à autorisation du titulaire des droits d'exploitation



Vue partielle : anges placés à gauche sur l'autel

IVR31\_20106201880NUCA

Auteur de l'illustration : Bruno Decrock

(c) Ville de Saint-Omer ; (c) Région Hauts-de-France - Inventaire général  
reproduction soumise à autorisation du titulaire des droits d'exploitation



Vue de détail, ange

IVR31\_20106201885NUCA

Auteur de l'illustration : Bruno Decrock

(c) Ville de Saint-Omer ; (c) Région Hauts-de-France - Inventaire général  
reproduction soumise à autorisation du titulaire des droits d'exploitation



Vue de détail, ange

IVR31\_20106201884NUCA

Auteur de l'illustration : Bruno Decrock

(c) Ville de Saint-Omer ; (c) Région Hauts-de-France - Inventaire général  
reproduction soumise à autorisation du titulaire des droits d'exploitation



Ange gauche

IVR31\_20106201881NUCA

Auteur de l'illustration : Bruno Decrock

(c) Ville de Saint-Omer ; (c) Région Hauts-de-France - Inventaire général  
reproduction soumise à autorisation du titulaire des droits d'exploitation





Vue de détail, ange

IVR31\_20106201883NUCA

Auteur de l'illustration : Bruno Decrock

(c) Ville de Saint-Omer ; (c) Région Hauts-de-France - Inventaire général  
reproduction soumise à autorisation du titulaire des droits d'exploitation



Vue de détail, ange

IVR31\_20106201882NUCA

Auteur de l'illustration : Bruno Decrock

(c) Ville de Saint-Omer ; (c) Région Hauts-de-France - Inventaire général  
reproduction soumise à autorisation du titulaire des droits d'exploitation



Vue de détail, Christ en croix

IVR31\_20106201886NUCA

Auteur de l'illustration : Bruno Decrock

(c) Ville de Saint-Omer ; (c) Région Hauts-de-France - Inventaire général  
reproduction soumise à autorisation du titulaire des droits d'exploitation