

Hauts-de-France, Nord  
Fromelles  
Joirie (La)  
48 rue de la Joirie

## Casemate 586

### Références du dossier

Numéro de dossier : IA59005046

Date de l'enquête initiale : 2012

Date(s) de rédaction : 2014

Cadre de l'étude : enquête thématique régionale Les ouvrages fortifiés de la Première Guerre mondiale

Degré d'étude : étudié

### Désignation

Dénomination : casemate

Appellation : 586, blockhaus

### Compléments de localisation

Milieu d'implantation : en écart

Références cadastrales : 2014, 0C, 172

### Historique

Un plan allemand de 1916 signale une batterie à cet endroit située en contre-pente, à 2000 m des lignes britanniques. Cet édifice, unique par sa forme, servait peut-être de soute à munitions et/ou d'abris à personnel.

Période(s) principale(s) : 1er quart 20e siècle

### Description

Cet étrange édifice se présente comme une tranchée couverte, d'une vingtaine de mètres de longueur, perpendiculaire à la rue de la Joirie. Hormis ses extrémités, aujourd'hui condamnées, la casemate comprend une entrée médiane et 3 ouvertures biaisées au sud, éclairant un couloir d'1,80 m de largeur. Ce dernier conduit à une salle, à l'ouest, de 4 m<sup>2</sup>. A l'est, il débouche sur une autre salle (de 6 m<sup>2</sup>) avant de s'infléchir de 25° vers le sud en un couloir plus étroit (70 cm) sur environ 4 m qui s'interrompt par un bourrelet de béton en encorbellement. Les ouvertures biaisées de l'élévation sud rappellent les resserres permettant d'escamoter les mitrailleuses, rencontrées sur les casemates de la seconde ligne de la première position allemande. Une casemate, située dans le prolongement, 25m à l'ouest, et envahie par la végétation, présente une ouverture biaise du même type. Les deux parties étaient peut-être reliées.

### Éléments descriptifs

Matériau(x) du gros-oeuvre, mise en oeuvre et revêtement : béton, béton armé

Matériau(x) de couverture : béton en couverture

Étage(s) ou vaisseau(x) : en rez-de-chaussée

Type(s) de couverture : terrasse

### Typologies et état de conservation

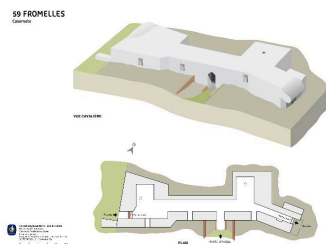
État de conservation : désaffecté

## Statut, intérêt et protection

Intérêt de l'œuvre : vestiges de guerre

Statut de la propriété : propriété privée

## Illustrations



Plan et vue cavalière d'après  
des relevés de terrain.  
Dess. Eddy Stein  
IVR31\_20155908082NUD



Elévation sud  
Phot. Pierre Thibaut  
IVR31\_20155901318NUCA



Elévation sud : Entrée encadrée  
de deux baies obliques  
(resseres à mitrailleuses ?)  
Phot. Pierre Thibaut  
IVR31\_20155901319NUCA



Partie est, vers le sud. A gauche  
l'encorbellement de l'entrée est  
Phot. Pierre Thibaut  
IVR32\_20175901030NUCA



Couvrement, l'est  
Phot. Pierre Thibaut  
IVR31\_20155901322NUCA



Depuis le couvrement, vers l'est  
Phot. Pierre Thibaut  
IVR31\_20155901320NUCA



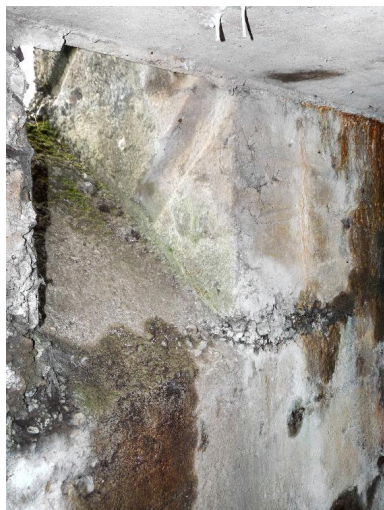
Elévation sud, salle ouest  
Phot. Eddy Stein  
IVR32\_20185900088NUCA



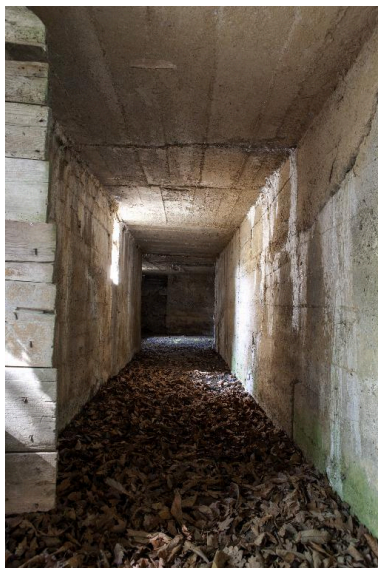
Elévation sud. Ressesse  
à mitrailleuse ?  
Phot. Eddy Stein  
IVR32\_20185900087NUCA



Entrée de l'élévation sud.  
Phot. Eddy Stein  
IVR32\_20185900086NUCA



Couloir. Débouché d'une  
des ouverture oblique  
(ressere à mitrailleuse ?)  
Phot. Eddy Stein  
IVR32\_20185900090NUCA



Vue intérieure, vers l'ouest  
Phot. Pierre Thibaut  
IVR31\_20155901325NUCA



Vue intérieure vers l'est. A  
gauche, une des deux salles de  
l'édifice. A droite le couloir  
qui s'infléchit vers le sud.  
Phot. Pierre Thibaut  
IVR31\_20155901326NUCA



Extrémité est du couloir.  
Phot. Eddy Stein  
IVR32\_20185900091NUCA



Extrémité ouest du couloir  
Phot. Eddy Stein  
IVR32\_20185900089NUCA



Edifice situé dans le prolongement  
du précédent, à 80 m. à l'ouest.  
Phot. Pierre Thibaut  
IVR31\_20155901305NUCA

## Dossiers liés

### Dossiers de synthèse :

Les ouvrages fortifiés de la première guerre mondiale : le Champ de bataille des Weppes - dossier de présentation (IA59005044)

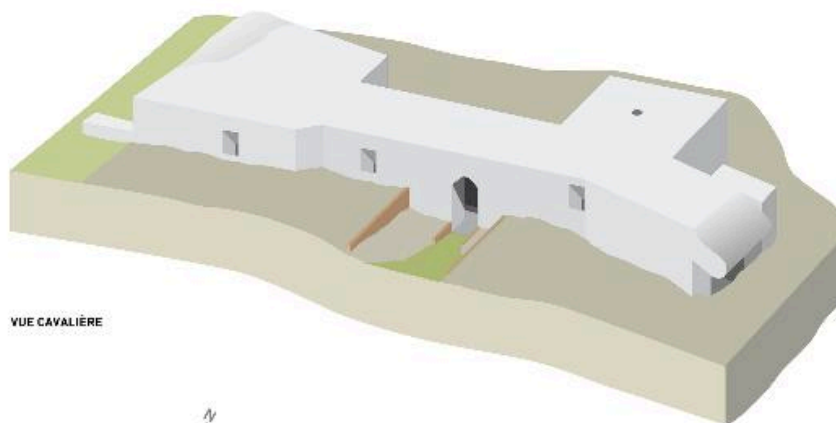
### Oeuvre(s) contenue(s) :

Auteur(s) du dossier : Jean-Marc Ramette

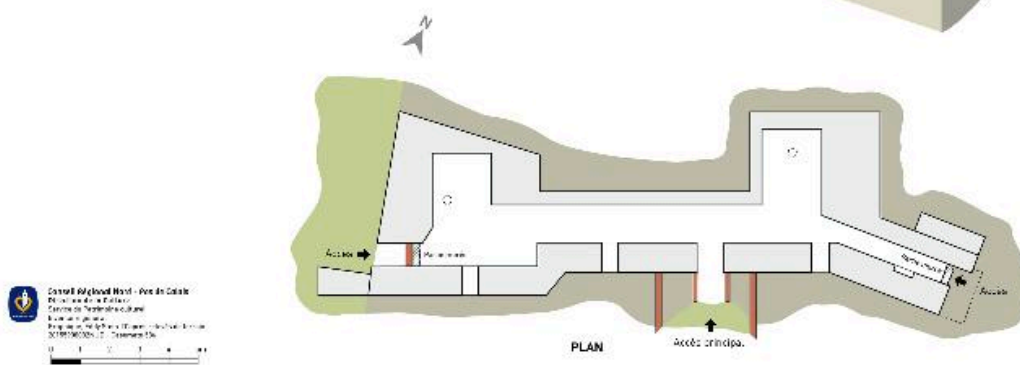
Copyright(s) : (c) Région Hauts-de-France - Inventaire général

## 59 FROMELLES

Casemate



VUE CAVALIÈRE



Plan et vue cavalière d'après des relevés de terrain.

IVR31\_20155908082NUD

Auteur de l'illustration : Eddy Stein

(c) Région Hauts-de-France - Inventaire général

reproduction soumise à autorisation du titulaire des droits d'exploitation



Elévation sud

IVR31\_20155901318NUCA

Auteur de l'illustration : Pierre Thibaut

(c) Région Hauts-de-France - Inventaire général

reproduction soumise à autorisation du titulaire des droits d'exploitation



Elévation sud : Entrée encadrée de deux baies obliques (resseres à mitrailleuses ?)

IVR31\_20155901319NUCA

Auteur de l'illustration : Pierre Thibaut

(c) Région Hauts-de-France - Inventaire général

reproduction soumise à autorisation du titulaire des droits d'exploitation



Partie est, vers le sud. A gauche l'encorbellement de l'entrée est

IVR32\_20175901030NUCA

Auteur de l'illustration : Pierre Thibaut

(c) Région Hauts-de-France - Inventaire général

reproduction soumise à autorisation du titulaire des droits d'exploitation



Couvrement, l'est

IVR31\_20155901322NUCA

Auteur de l'illustration : Pierre Thibaut

(c) Région Hauts-de-France - Inventaire général

reproduction soumise à autorisation du titulaire des droits d'exploitation





Depuis le couverture, vers l'est

IVR31\_20155901320NUCA

Auteur de l'illustration : Pierre Thibaut

(c) Région Hauts-de-France - Inventaire général

reproduction soumise à autorisation du titulaire des droits d'exploitation



Elévation sud, salle ouest

IVR32\_20185900088NUCA

Auteur de l'illustration : Eddy Stein

(c) Région Hauts-de-France - Inventaire général

reproduction soumise à autorisation du titulaire des droits d'exploitation



Elévaton sud. Ressesse à mitrailleuse ?

IVR32\_20185900087NUCA

Auteur de l'illustration : Eddy Stein

(c) Région Hauts-de-France - Inventaire général

reproduction soumise à autorisation du titulaire des droits d'exploitation



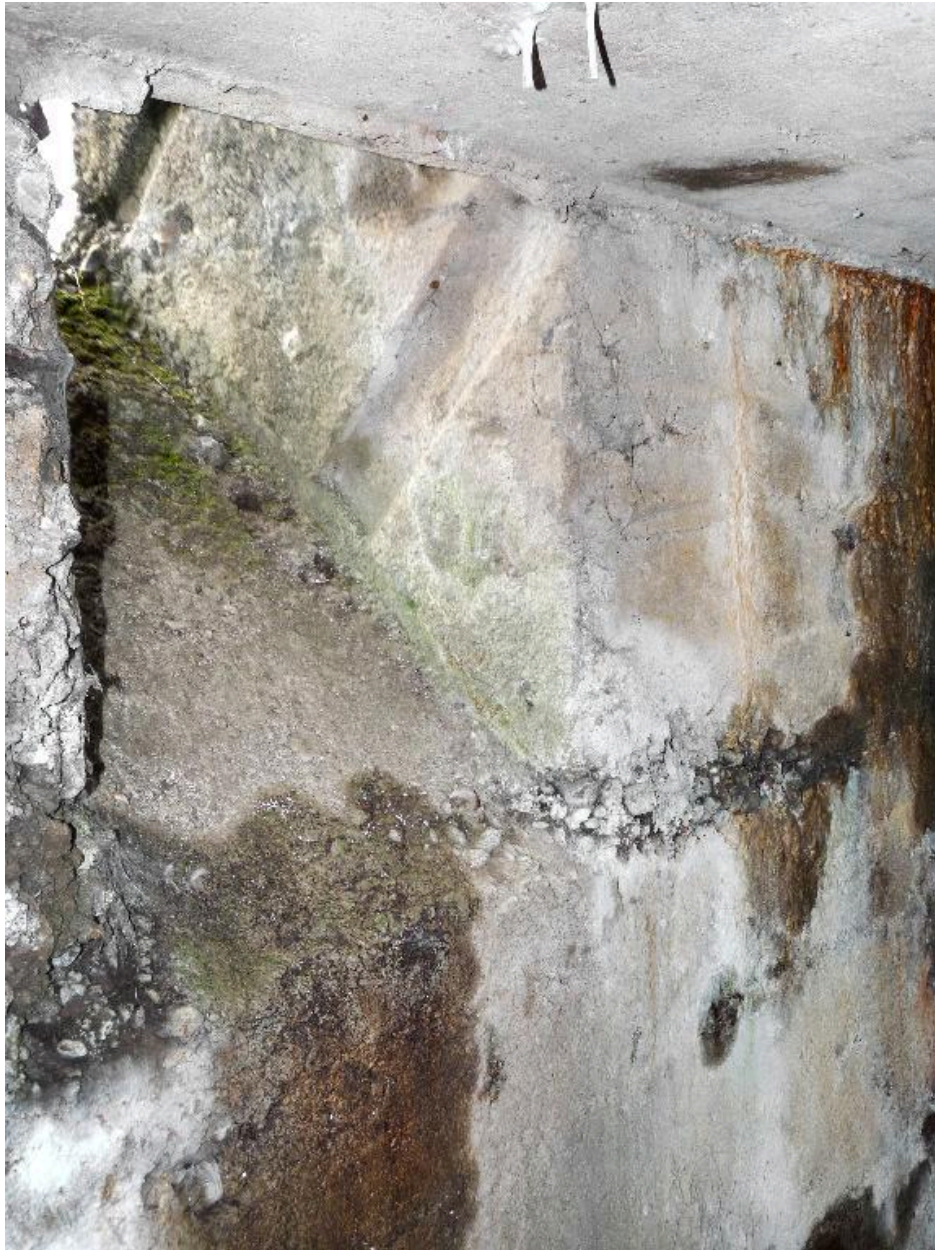
Entrée de l'élévation sud.

IVR32\_20185900086NUCA

Auteur de l'illustration : Eddy Stein

(c) Région Hauts-de-France - Inventaire général

reproduction soumise à autorisation du titulaire des droits d'exploitation



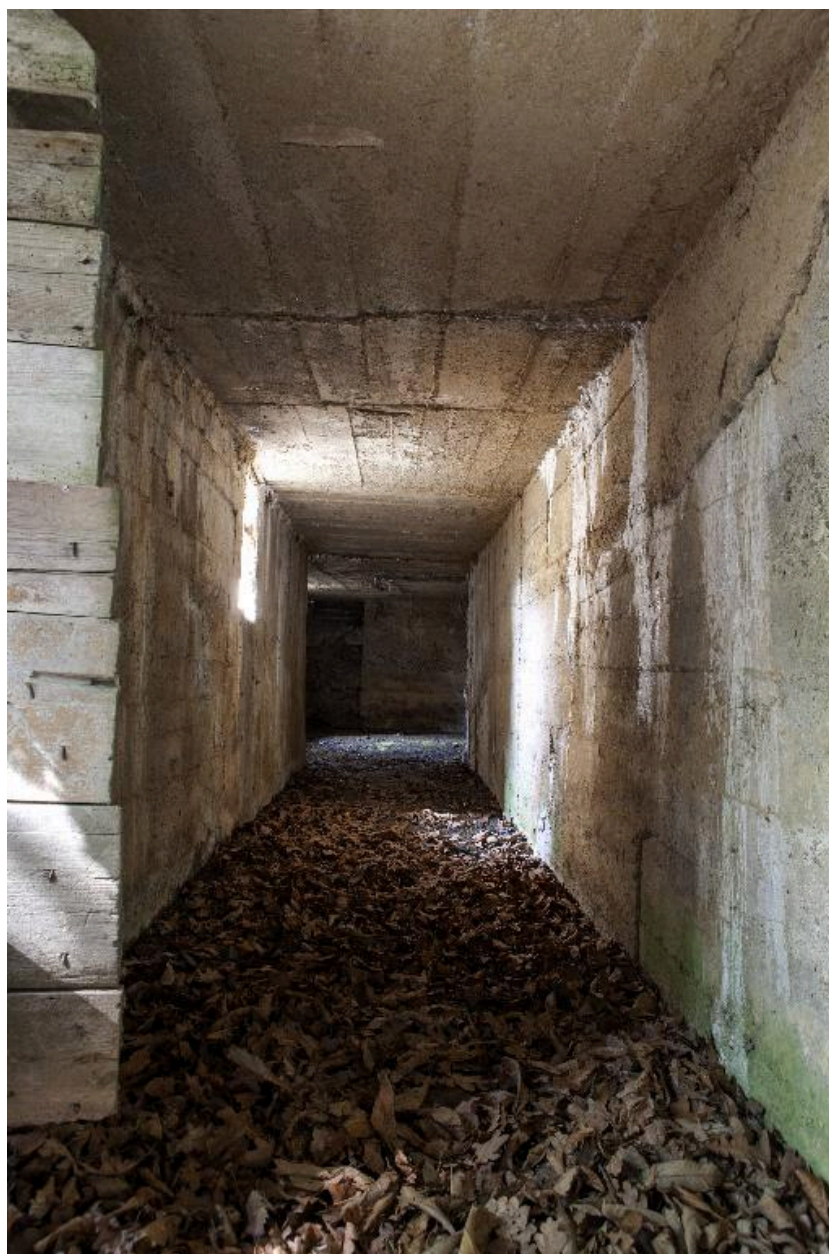
Couloir. Débouché d'une des ouverture oblique (ressere à mitrailleuse ?)

IVR32\_20185900090NUCA

Auteur de l'illustration : Eddy Stein

(c) Région Hauts-de-France - Inventaire général

reproduction soumise à autorisation du titulaire des droits d'exploitation



Vue intérieure, vers l'ouest

IVR31\_20155901325NUCA

Auteur de l'illustration : Pierre Thibaut

(c) Région Hauts-de-France - Inventaire général

reproduction soumise à autorisation du titulaire des droits d'exploitation



Vue intérieure vers l'est. A gauche, une des deux salles de l'édifice. A droite le couloir qui s'infléchit vers le sud.

IVR31\_20155901326NUCA

Auteur de l'illustration : Pierre Thibaut

(c) Région Hauts-de-France - Inventaire général

reproduction soumise à autorisation du titulaire des droits d'exploitation



Extrémité est du couloir.

IVR32\_20185900091NUCA

Auteur de l'illustration : Eddy Stein

(c) Région Hauts-de-France - Inventaire général

reproduction soumise à autorisation du titulaire des droits d'exploitation





Extrémité ouest du couloir

IVR32\_20185900089NUCA

Auteur de l'illustration : Eddy Stein

(c) Région Hauts-de-France - Inventaire général

reproduction soumise à autorisation du titulaire des droits d'exploitation



Edifice situé dans le prolongement du précédent, à 80 m. à l'ouest.

IVR31\_20155901305NUCA

Auteur de l'illustration : Pierre Thibaut

(c) Région Hauts-de-France - Inventaire général

reproduction soumise à autorisation du titulaire des droits d'exploitation