

Hauts-de-France, Nord
Le Maisnil

Casemate à mitrailleuse 1

Références du dossier

Numéro de dossier : IA59004976

Date de l'enquête initiale : 2012

Date(s) de rédaction : 2014

Cadre de l'étude : enquête thématique régionale Les ouvrages fortifiés de la Première Guerre mondiale

Degré d'étude : étudié

Désignation

Dénomination : casemate

Précision sur la dénomination : casemate à mitrailleuse

Appellation : 1, blockhaus

Compléments de localisation

Milieu d'implantation :

Références cadastrales : 2014, 0A, 563

Historique

Cette casemate à mitrailleuse se trouve un peu en retrait de la première position allemande et à près de 600 m. des lignes britanniques.

Période(s) principale(s) : 1er quart 20e siècle

Description

Les grandes dimensions de cette casemates, environ 12m sur 5 pour une hauteur d'environ 2,5m surprennent à quelques 600m. des lignes britanniques. Sans doute se dissimule-t-elle alors derrière un tertre ou une rangée d'arbres, en partie visibles sur la photographie britanniques de 1918. Le couvremment de la casemate est accessible par un escalier accolé à la paroi postérieure. Il n'y a cependant pas de logement pour une mitrailleuse. Une banquette de tir, en encorbellement, court sur une partie de la face postérieure de l'édifice. On pénètre dans celui-ci par deux accès situées aux extrémités, débouchant, après une volée de marches, sur deux salles non communicantes. L'une est aveugle sur sa face nord (vers le front) et devait servir au logement du personnel, l'autre à l'observation et au tir.

Éléments descriptifs

Matériau(x) du gros-oeuvre, mise en oeuvre et revêtement : béton, béton armé

Matériau(x) de couverture : béton en couverture

Étage(s) ou vaisseau(x) : en rez-de-chaussée

Type(s) de couverture : terrasse

Typologies et état de conservation

Typologies : banquette de tir ; niche à munitions

État de conservation : désaffecté

Statut, intérêt et protection

Intérêt de l'œuvre : vestiges de guerre

Statut de la propriété : propriété privée

Références documentaires

Documents figurés

- Photographie aérienne du 29/09/1918 (Imperial War Museum, Londres ; 32948).

Illustrations



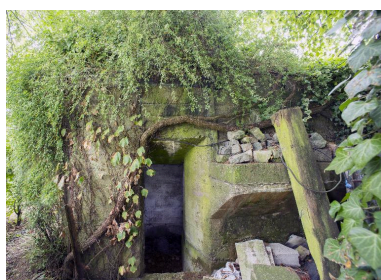
Position de l'édifice (cercle du milieu) sur une photographie aérienne britannique du 24/09/1918.
Phot. Jean-Marc Ramette
IVR32_20175900156NUCA



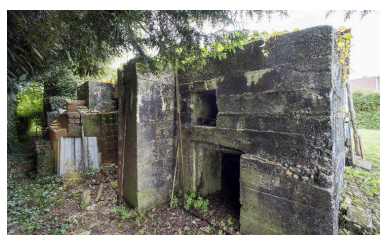
Position de l'édifice (cercle du milieu) sur une photographie aérienne du 13/03/1965 (IGN, Geoportail).
Phot. Jean-Marc Ramette
IVR32_20175900157NUCA



Elévation postérieure ou tournant le dos au front avec la banquette d'infanterie qui règne le long de la partie gauche de cette élévation, vue prise en enfilade depuis le flanc droit de la casemate.
Phot. Pierre Thibaut
IVR31_20145905285NUCA



Elévation postérieure ou tournant le dos au front avec la banquette d'infanterie qui règne le long de la partie gauche de cette élévation, vue de détail de cette banquette avec, sur sa gauche, l'une des entrées de la casemate.
Phot. Pierre Thibaut
IVR32_20165901320NUCA



Elévation postérieure ou tournant le dos au front, vue prise en enfilade depuis le flanc gauche de la casemate.
Phot. Pierre Thibaut
IVR32_20165901322NUCA



Elévation postérieure ou tournant le dos au front avec, en son centre, l'escalier permettant d'accéder à la plateforme, vue prise en enfilade depuis le flanc gauche de la casemate.
Phot. Pierre Thibaut
IVR32_20165901321NUCA



Salle qui occupe la partie droite de la casemate, vue vers l'angle des parois antérieure ou tournée vers le front, visible ici sur la gauche, et latérale droite de la salle.
Phot. Pierre Thibaut
IVR32_20165901319NUCA



Salle qui occupe la partie gauche de la casemate, vue vers l'angle des parois antérieure ou tournée vers le front, visible ici sur la gauche, et latérale droite de la salle.
Phot. Pierre Thibaut



Salle qui occupe la partie gauche de la casemate, vue vers la paroi antérieure ou tournée vers le front.
Phot. Pierre Thibaut
IVR32_20165901315NUCA

IVR32_20165901314NUCA



Salle qui occupe la partie droite de la casemate, vue vers l'angle des parois postérieure ou tournant le dos au front, visible ici sur la gauche, et latérale gauche de la salle.

Phot. Pierre Thibaut

IVR32_20165901318NUCA



Salle qui occupe la partie droite de la casemate, vue vers l'angle des parois postérieure ou tournant le dos au front, visible ici sur la droite, et latérale droite de la salle.

Phot. Pierre Thibaut

IVR32_20165901317NUCA



Salle qui occupe la partie gauche de la casemate, vue vers l'angle des parois postérieure ou tournant le dos au front, visible ici sur la droite, et latérale droite de la salle.

Phot. Pierre Thibaut

IVR32_20165901316NUCA

Dossiers liés

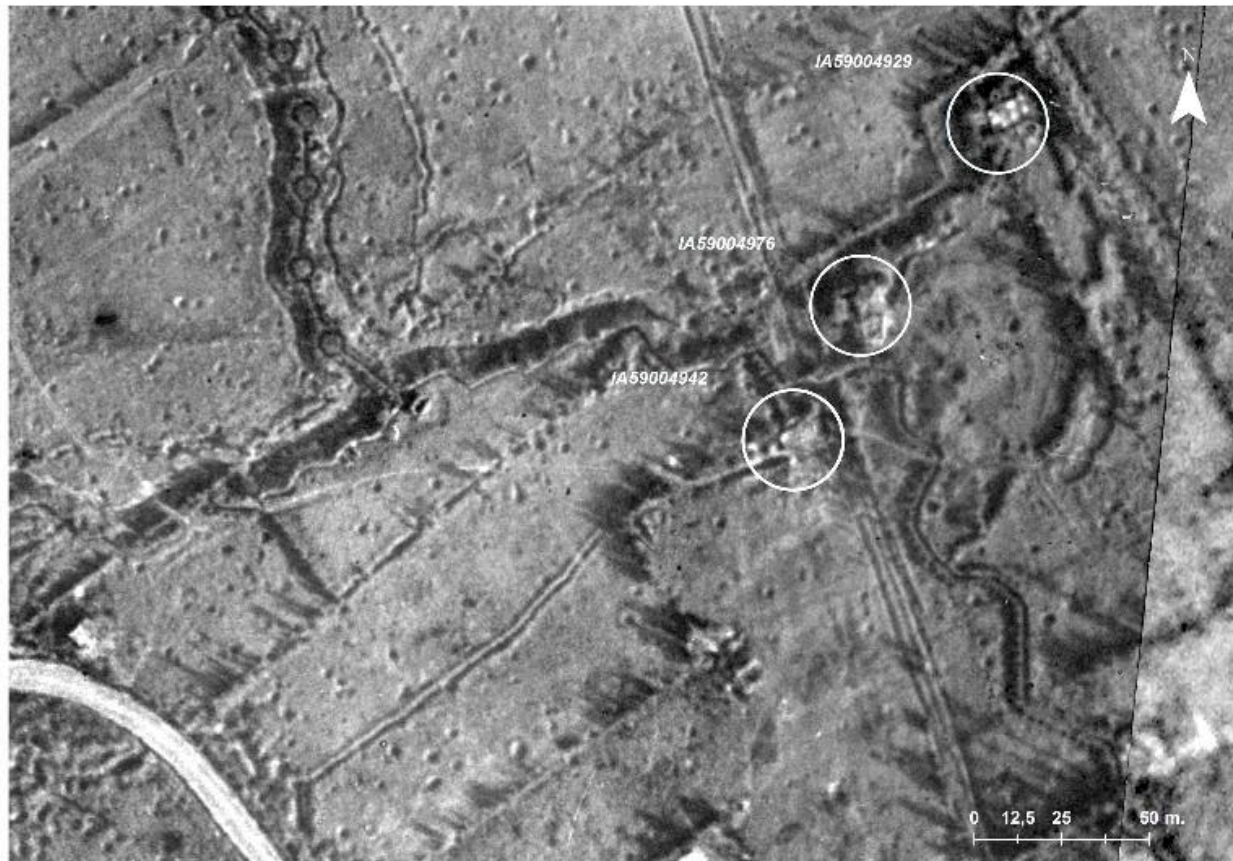
Dossiers de synthèse :

Les ouvrages fortifiés de la première guerre mondiale : le Champ de bataille des Weppes - dossier de présentation (IA59005044)

Oeuvre(s) contenue(s) :

Auteur(s) du dossier : Jean-Marc Ramette, Pierre-Louis Laget

Copyright(s) : (c) Région Hauts-de-France - Inventaire général



Position de l'édifice (cercle du milieu) sur une photographie aérienne britannique du 24/09/1918.

Référence du document reproduit :

- **Photographie aérienne** du 29/09/1918 (Imperial War Museum, Londres ; 32948).

IVR32_20175900156NUCA

Auteur de l'illustration : Jean-Marc Ramette

(c) Imperial War Museum, London, United-Kingdom ; (c) Région Hauts-de-France - Inventaire général
reproduction soumise à l'autorisation du titulaire des droits d'exploitation



Position de l'édifice (cercle du milieu) sur une photographie aérienne du 13/03/1965 (IGN, Geoportail).

IVR32_20175900157NUCA

Auteur de l'illustration : Jean-Marc Ramette

(c) IGN ; (c) Région Hauts-de-France - Inventaire général
reproduction soumise à autorisation du titulaire des droits d'exploitation



Elévation postérieure ou tournant le dos au front avec la banquette d'infanterie qui règne le long de la partie gauche de cette élévation, vue prise en enfilade depuis le flanc droit de la casemate.

IVR31_20145905285NUCA

Auteur de l'illustration : Pierre Thibaut

(c) Région Hauts-de-France - Inventaire général

reproduction soumise à autorisation du titulaire des droits d'exploitation



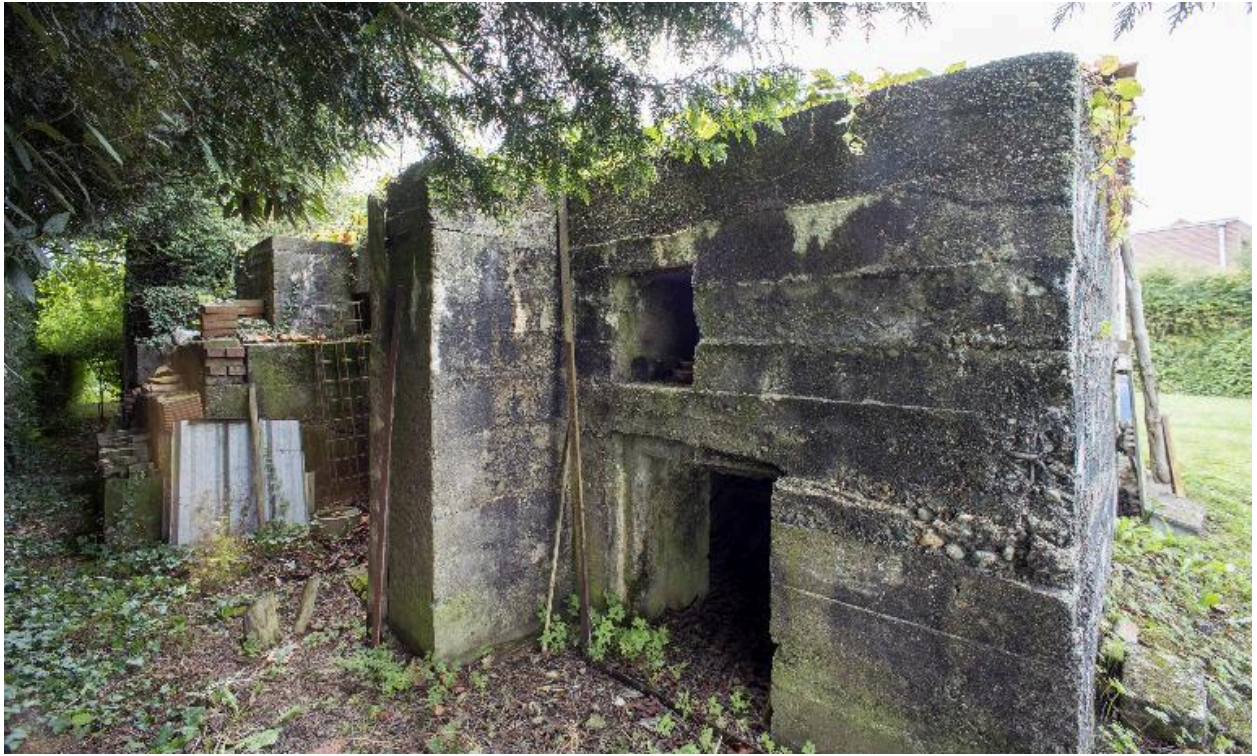
Elévation postérieure ou tournant le dos au front avec la banquette d'infanterie qui règne le long de la partie gauche de cette élévation, vue de détail de cette banquette avec, sur sa gauche, l'une des entrées de la casemate.

IVR32_20165901320NUCA

Auteur de l'illustration : Pierre Thibaut

(c) Région Hauts-de-France - Inventaire général

reproduction soumise à autorisation du titulaire des droits d'exploitation



Elévation postérieure ou tournant le dos au front, vue prise en enfilade depuis le flanc gauche de la casemate.

IVR32_20165901322NUCA

Auteur de l'illustration : Pierre Thibaut

(c) Région Hauts-de-France - Inventaire général

reproduction soumise à autorisation du titulaire des droits d'exploitation



Elévation postérieure ou tournant le dos au front avec, en son centre, l'escalier permettant d'accéder à la plateforme, vue prise en enfilade depuis le flanc gauche de la casemate.

IVR32_20165901321NUCA

Auteur de l'illustration : Pierre Thibaut

(c) Région Hauts-de-France - Inventaire général

reproduction soumise à autorisation du titulaire des droits d'exploitation



Salle qui occupe la partie droite de la casemate, vue vers l'angle des parois antérieure ou tournée vers le front, visible ici sur la gauche, et latérale droite de la salle.

IVR32_20165901319NUCA

Auteur de l'illustration : Pierre Thibaut

(c) Région Hauts-de-France - Inventaire général

reproduction soumise à autorisation du titulaire des droits d'exploitation



Salle qui occupe la partie gauche de la casemate, vue vers l'angle des parois antérieure ou tournée vers le front, visible ici sur la gauche, et latérale droite de la salle.

IVR32_20165901314NUCA

Auteur de l'illustration : Pierre Thibaut

(c) Région Hauts-de-France - Inventaire général

reproduction soumise à autorisation du titulaire des droits d'exploitation



Salle qui occupe la partie gauche de la casemate, vue vers la paroi antérieure ou tournée vers le front.

IVR32_20165901315NUCA

Auteur de l'illustration : Pierre Thibaut

(c) Région Hauts-de-France - Inventaire général

reproduction soumise à autorisation du titulaire des droits d'exploitation



Salle qui occupe la partie droite de la casemate, vue vers l'angle des parois postérieure ou tournant le dos au front, visible ici sur la gauche, et latérale gauche de la salle.

IVR32_20165901318NUCA

Auteur de l'illustration : Pierre Thibaut

(c) Région Hauts-de-France - Inventaire général

reproduction soumise à autorisation du titulaire des droits d'exploitation



Salle qui occupe la partie droite de la casemate, vue vers l'angle des parois postérieure ou tournant le dos au front, visible ici sur la droite, et latérale droite de la salle.

IVR32_20165901317NUCA

Auteur de l'illustration : Pierre Thibaut

(c) Région Hauts-de-France - Inventaire général

reproduction soumise à autorisation du titulaire des droits d'exploitation



Salle qui occupe la partie gauche de la casemate, vue vers l'angle des parois postérieure ou tournant le dos au front, visible ici sur la droite, et latérale droite de la salle.

IVR32_20165901316NUCA

Auteur de l'illustration : Pierre Thibaut

(c) Région Hauts-de-France - Inventaire général

reproduction soumise à autorisation du titulaire des droits d'exploitation