

Hauts-de-France, Somme  
Mesnil-Saint-Nicaise  
Sole-de-Nesle  
RD 35

## **Ancienne distillerie d'alcool de betteraves de la Société Industrielle et Agricole de la Somme (SIAS), puis usine de produits agro-alimentaires Orsan**

### **Références du dossier**

Numéro de dossier : IA00076515  
Date de l'enquête initiale : 1987  
Date(s) de rédaction : 1990  
Cadre de l'étude : patrimoine industriel Somme  
Degré d'étude : recensé

### **Désignation**

Dénomination : distillerie, usine de produits agro-alimentaires  
Précision sur la dénomination : distillerie d'alcool de betteraves  
Appellation : Société Industrielle et Agricole de la Somme (SIAS) , Orsan  
Parties constituantes non étudiées : conciergerie, bureau, laboratoire, chaufferie, cheminée d'usine, magasin industriel, entrepôt industriel, réservoir industriel, atelier de fabrication, station d'épuration, infirmerie, logement de contremaître, voie ferrée, atelier de réparation, logement d'ouvriers, pont bascule

### **Compléments de localisation**

Milieu d'implantation : isolé  
Références cadastrales : 1988, Z, 117, 174, 182, 184, 197, 226 à 232

### **Historique**

Distillerie d'alcool de betteraves issue de la sucrerie de Mesnil-Saint-Nicaise. L'atelier principal, endommagé en 1914-1918 date de la fin du 4e quart 19e siècle.  
Reconstruite en 1922, notamment le magasin industriel dit cyanurerie, l'usine devient avant 1939, la Société Industrielle et Agricole de la Somme.  
En 1963, transformée en fabrique de produits organiques de synthèse à usage pharmaceutique, Orsan S.A., groupe Lafarge-Coppée.  
Depuis 1970, l'affaire a connu des modifications et des extensions considérables : stockage, fabrication, laboratoire, station d'épuration.  
Effectifs :  
En 1939 : 60 ouvriers en service continu. En 1962 : plus de 200 salariés.  
Existence d'un fonds d'archives privées.  
Période(s) principale(s) : 4e quart 19e siècle, 1er quart 20e siècle, 2e quart 20e siècle, 3e quart 20e siècle, 4e quart 20e siècle  
Dates : 1922 (daté par source)

### **Description**

Atelier de fabrication (1) en brique à trois étages carrés, toit à longs pans et terrasse.  
Atelier de fabrication (2) en brique à un étage carré et comble à surcroît.  
Magasin industriel en brique à baies plein-cintre avec contreforts, toit à longs pans, comble à surcroît.

## Eléments descriptifs

Matériau(x) du gros-oeuvre, mise en oeuvre et revêtement : brique ; essentage de tôle ; parpaing de béton

Matériau(x) de couverture : tuile flamande mécanique, ciment en couverture, béton en couverture

Étage(s) ou vaisseau(x) : 3 étages carrés, comble à surcroît

Couvrements : charpente métallique apparente

Élévations extérieures : élévation à travées

Type(s) de couverture : terrasse ; toit à longs pans ; shed ; pignon couvert ; pignon découvert ; croupe

Escaliers : ; ;

Autres organes de circulations : monte-charge

Énergies : énergie thermique

## Typologies et état de conservation

État de conservation : restauré

## Statut, intérêt et protection

Intérêt de l'oeuvre : à signaler

Éléments remarquables : magasin industriel

Statut de la propriété : propriété privée

## Références documentaires

### Documents figurés

- **Usine de Nesle**, papier à en-tête imprimé, [vers 1900] (AD Somme ; M 96856).
- **Nesle. La distillerie**, carte postale, début 20e siècle (coll. part.).
- **Nesle. La Distillerie**, carte postale, P. Dupré, [avant 1914] (coll. part.).
- **Nesle. Usine de Cyanure**, carte postale, Edition des Comptoirs français, [vers 1920] (coll. part.).

## Illustrations

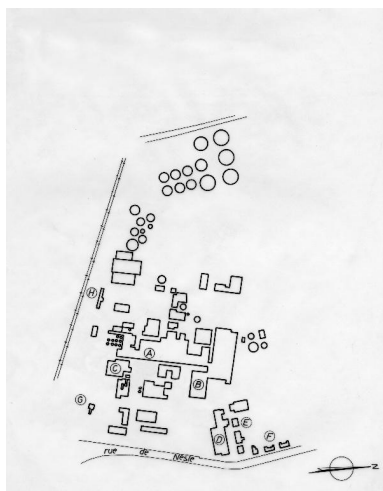
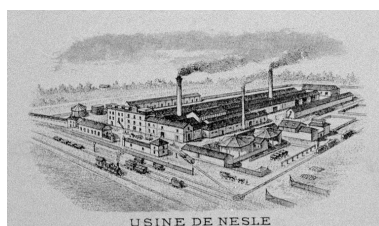
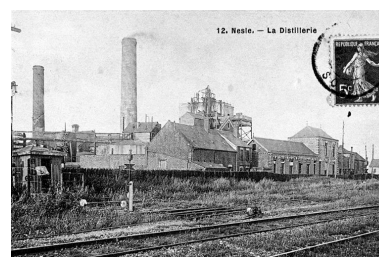


Schéma de situation : A.B. Ateliers de fabrication, C. Ateliers, magasins et bureaux, D. Ancienne usine de cyanure (actuellement entrepôts), E. Réception, pont bascule, F. Logements ouvriers, G. Logement, H. Bureau.

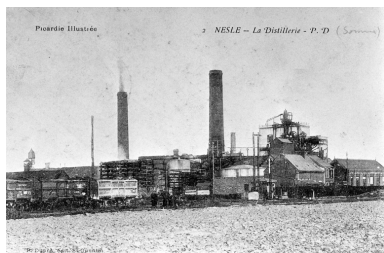


Vue cavalière, vers 1900 (AD Somme ; M 96856).  
Phot. Thierry Lefébure  
IVR22\_20098000128NUCA



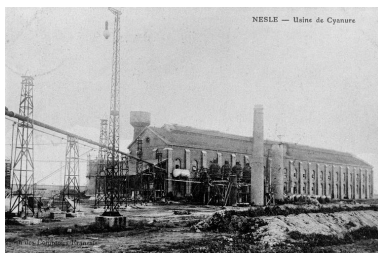
Nesle. La distillerie, début 20e siècle (coll. part.).  
Phot. Francis Dubuc (reproduction)  
IVR22\_19908001051ZB

Dess. Monnehay-Vulliet Marie-Laure , Autr. Stéphane Gonet  
IVR22\_20158001087NUD



La distillerie, état avant 1914 (coll. part.).

Phot. Desbois Laurent (reproduction)  
IVR22\_19938000464XB



L'ancienne usine de cyanure, état vers 1920 (coll. part.).

Phot. Francis Dubuc (reproduction)  
IVR22\_19908001059ZB



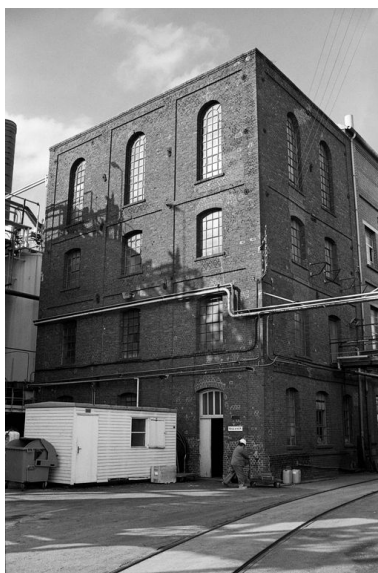
Vue aérienne, flanc est.

Phot. Phot'R  
IVR22\_19888001319P



Vue aérienne, flanc sud.

Phot. Phot'R  
IVR22\_19888001320P



Atelier de fabrication, flanc sud.

Phot. Francis Dubuc  
IVR22\_19908001037Z



Atelier de fabrication, flanc nord.

Phot. Francis Dubuc  
IVR22\_19908001044Z



Atelier de fabrication, flanc sud.

Phot. Francis Dubuc  
IVR22\_19908001042Z



Atelier de fabrication, flanc nord.

Phot. Francis Dubuc  
IVR22\_19908001043Z



Magasin industriel.

Phot. Francis Dubuc  
IVR22\_19908001047Z



Cheminée d'usine.  
Phot. Francis Dubuc  
IVR22\_19908001039Z

## Dossiers liés

### Dossiers de synthèse :

Le patrimoine industriel de la Somme (IA80000968)

Sucreries, râperies et distilleries de la Somme (IA80000972)

### Oeuvre(s) contenue(s) :

#### Oeuvre(s) en rapport :

Ancienne distillerie d'alcool, dite de Sébastopol, puis usine de transformation des métaux Omnium Industriel de Ham, puis Cie Française des Produits métallurgiques, puis S.A. Cuivres et Alliages, puis Alcan-Softal (IA00076508) Hauts-de-France, Somme, Ham, 38 route de Chauny

Ancienne sucrerie Bernot, puis Société Industrielle et Agricole de la Somme (SIAS), devenue usine de produits chimiques SICAC, puis Evonik-REXIM (IA00076660) Hauts-de-France, Somme, Ham, 33 rue de Verdun , 1-14 cité S.I.A.S., 44-52 rue de Verdun

Ancienne râperie de betteraves de la Société Industrielle et Agricole de la Somme (S.I.A.S.), puis de la Compagnie Nouvelle des Sucreries Réunies (C.N.S.R.) (IA00076512) Hauts-de-France, Somme, Hombleux, Sole de la Haute-Borne, RD 930

Auteur(s) du dossier : Benoît Dufournier

Copyright(s) : (c) Région Hauts-de-France - Inventaire général

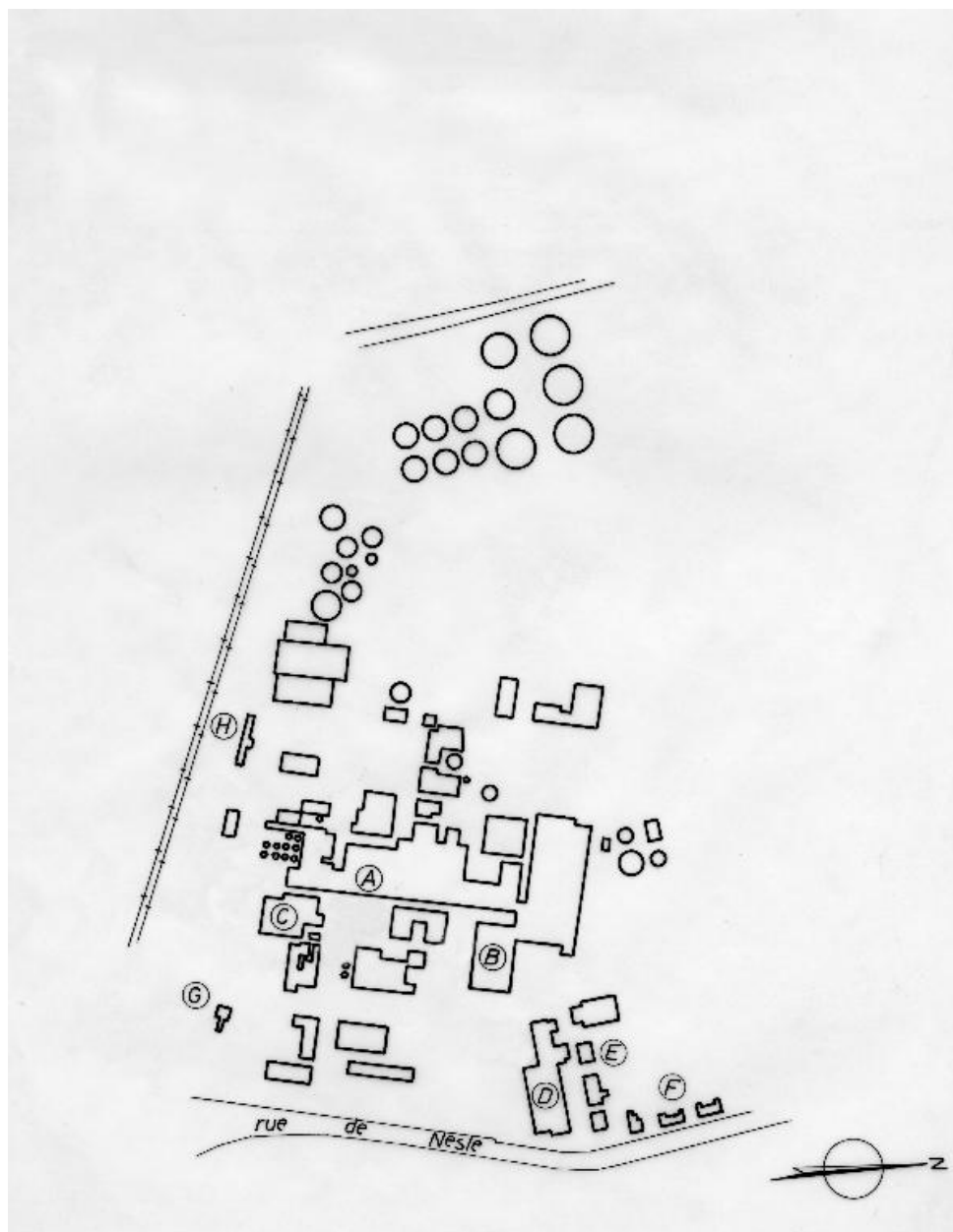


Schéma de situation : A.B. Ateliers de fabrication, C. Ateliers, magasins et bureaux, D. Ancienne usine de cyanure (actuellement entrepôts), E. Réception, pont bascule, F. Logements ouvriers, G. Logement, H. Bureau.

IVR22\_20158001087NUD

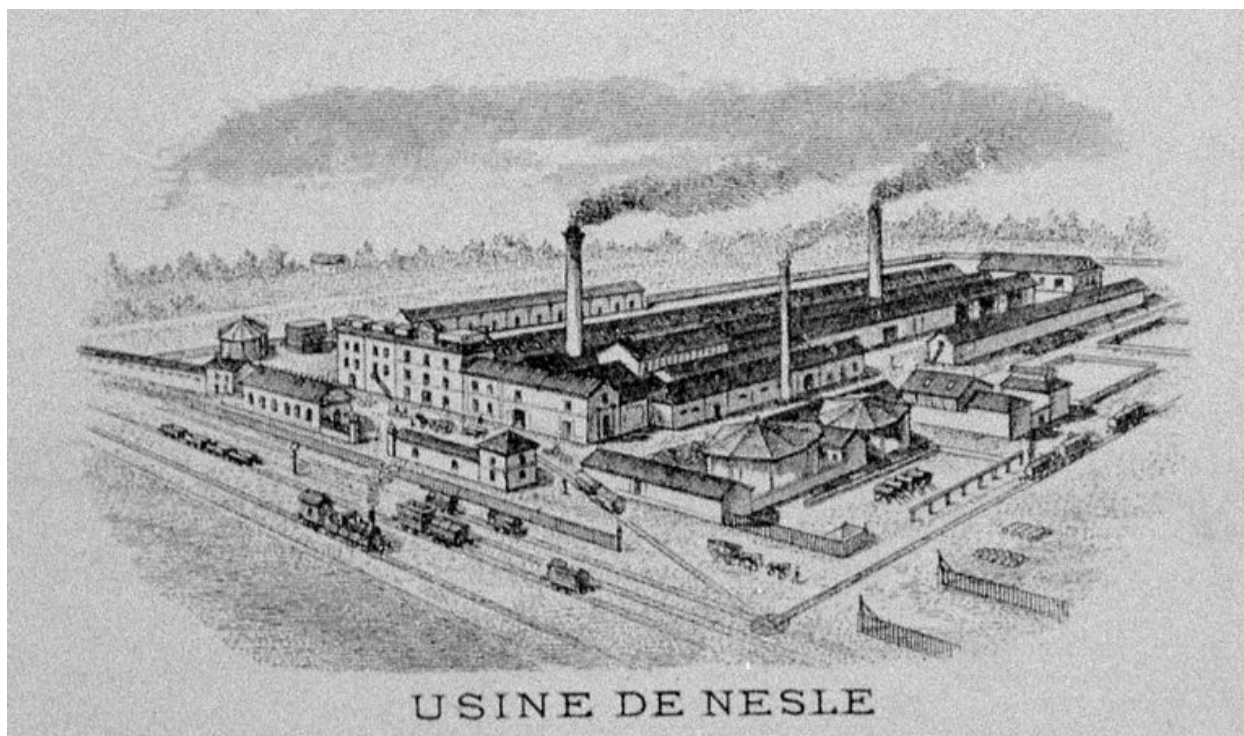
Auteur de l'illustration : Monnehay-Vulliet Marie-Laure

Auteur du document reproduit : Stéphane Gonet

Date de prise de vue : vertical

(c) Région Hauts-de-France - Inventaire général

reproduction soumise à autorisation du titulaire des droits d'exploitation

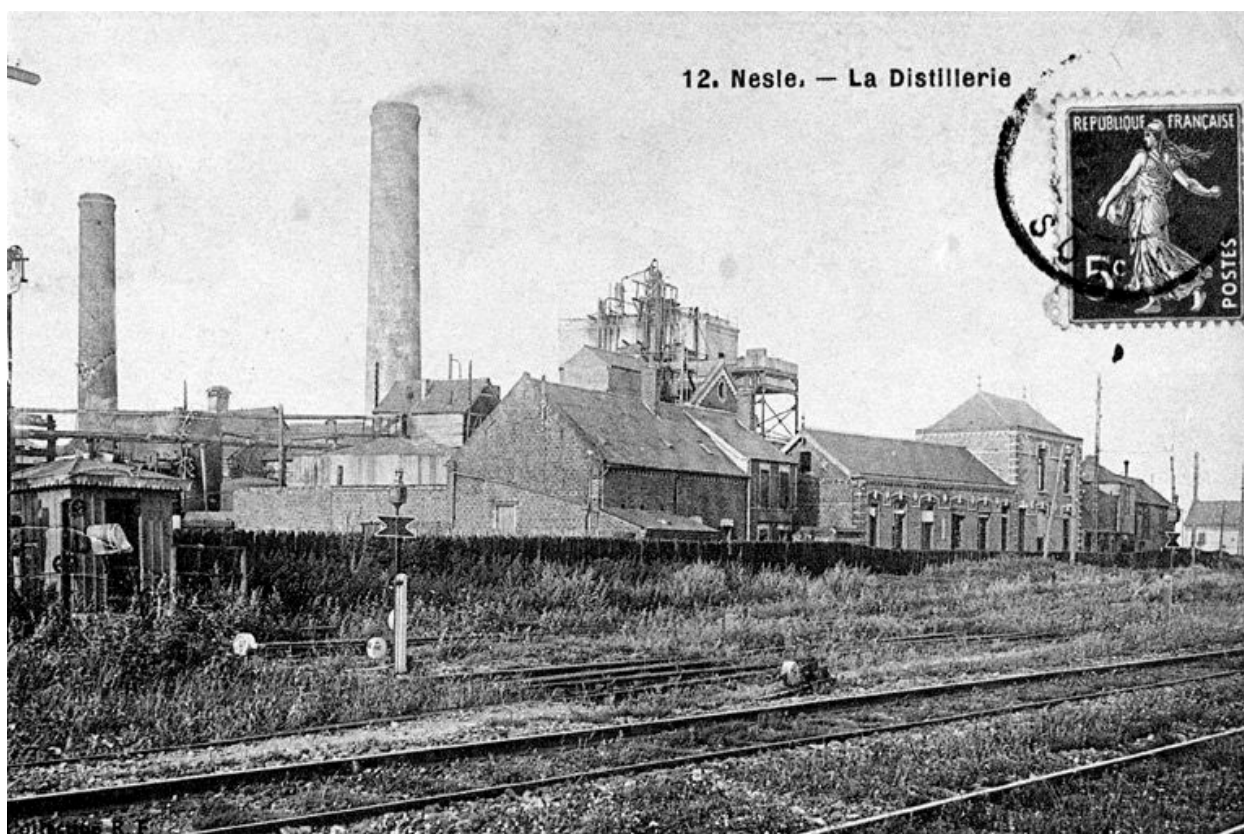


Vue cavalière, vers 1900 (AD Somme ; M 96856).

IVR22\_20098000128NUCA

Auteur de l'illustration : Thierry Lefébure

(c) Ministère de la culture ; (c) Région Hauts-de-France - Inventaire général ; (c) Département de la Somme  
reproduction soumise à autorisation du titulaire des droits d'exploitation

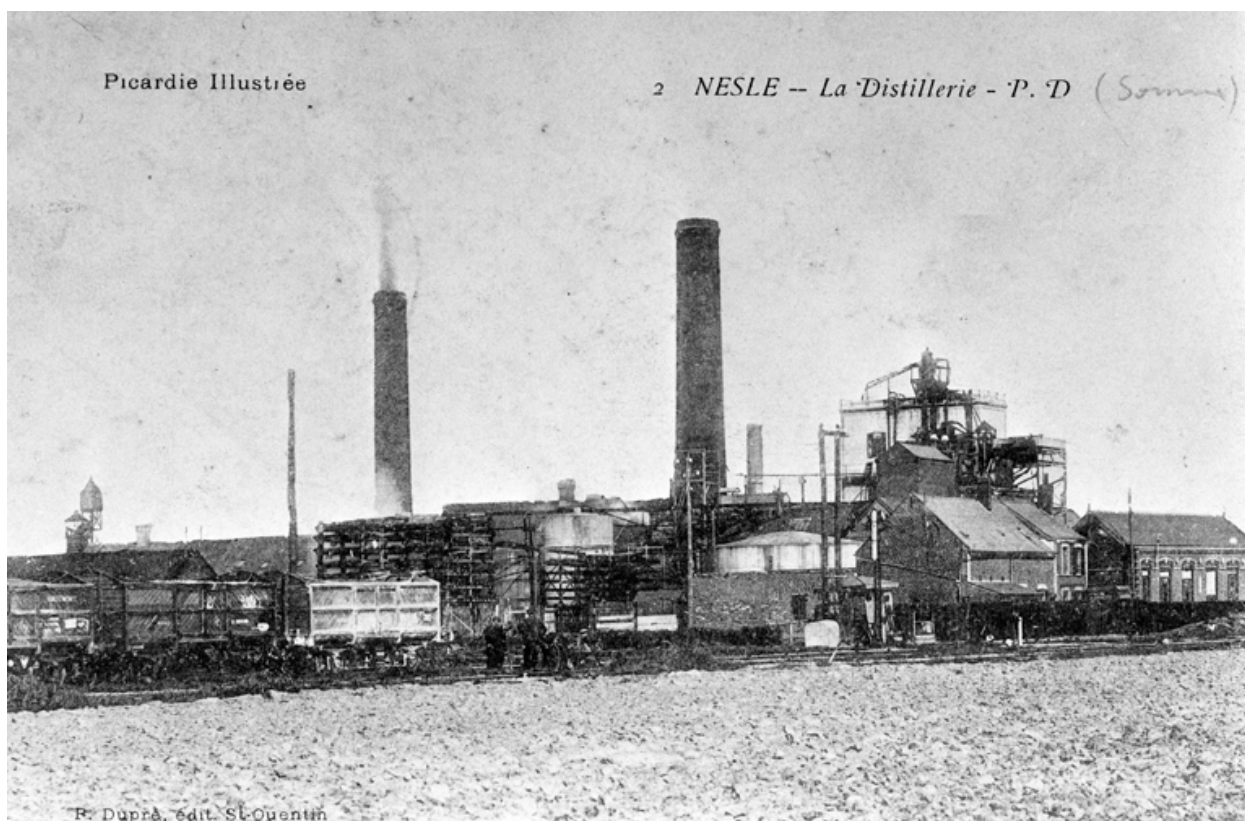


Nesle. La distillerie, début 20e siècle (coll. part.).

IVR22\_19908001051ZB

Auteur de l'illustration : Francis Dubuc (reproduction)

(c) Ministère de la culture - Inventaire général ; (c) AGIR-Pic  
reproduction soumise à autorisation du titulaire des droits d'exploitation



La distillerie, état avant 1914 (coll. part.).

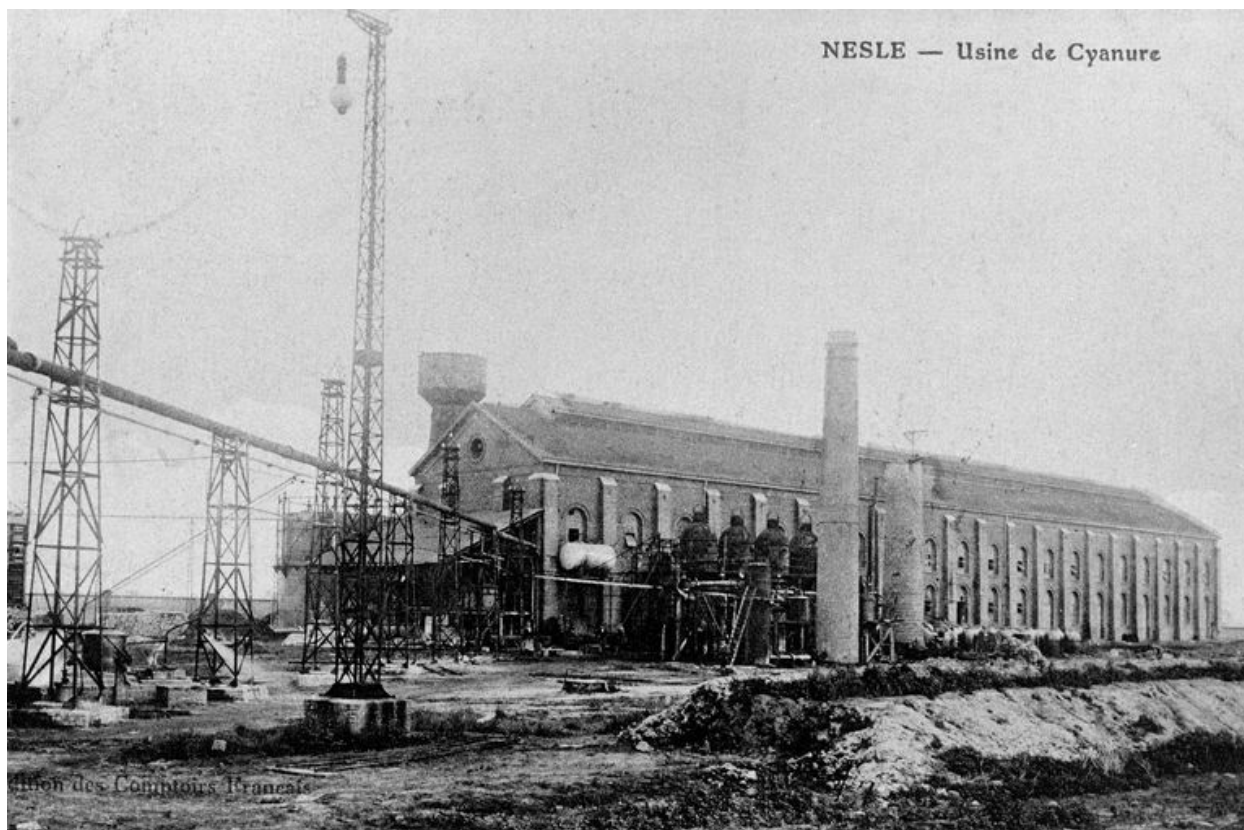
IVR22\_19938000464XB

Auteur de l'illustration : Desbois Laurent (reproduction)

(c) Région Hauts-de-France - Inventaire général

reproduction soumise à autorisation du titulaire des droits d'exploitation





L'ancienne usine de cyanure, état vers 1920 (coll. part.).

IVR22\_19908001059ZB

Auteur de l'illustration : Francis Dubuc (reproduction)

(c) Ministère de la culture - Inventaire général ; (c) AGIR-Pic

reproduction soumise à autorisation du titulaire des droits d'exploitation



Vue aérienne, flanc est.

IVR22\_19888001319P

Auteur de l'illustration : Phot'R

(c) Ministère de la culture - Inventaire général ; (c) AGIR-Pic  
reproduction soumise à autorisation du titulaire des droits d'exploitation



Vue aérienne, flanc sud.

IVR22\_19888001320P

Auteur de l'illustration : Phot'R

(c) Ministère de la culture - Inventaire général ; (c) AGIR-Pic  
reproduction soumise à autorisation du titulaire des droits d'exploitation



Atelier de fabrication, flanc sud.

IVR22\_19908001037Z

Auteur de l'illustration : Francis Dubuc

(c) Ministère de la culture - Inventaire général ; (c) AGIR-Pic  
reproduction soumise à autorisation du titulaire des droits d'exploitation



Atelier de fabrication, flanc nord.

IVR22\_19908001044Z

Auteur de l'illustration : Francis Dubuc

(c) Ministère de la culture - Inventaire général ; (c) AGIR-Pic  
reproduction soumise à autorisation du titulaire des droits d'exploitation



Atelier de fabrication, flanc sud.

IVR22\_19908001042Z

Auteur de l'illustration : Francis Dubuc

(c) Ministère de la culture - Inventaire général ; (c) AGIR-Pic  
reproduction soumise à autorisation du titulaire des droits d'exploitation



Atelier de fabrication, flanc nord.

IVR22\_19908001043Z

Auteur de l'illustration : Francis Dubuc

(c) Ministère de la culture - Inventaire général ; (c) AGIR-Pic  
reproduction soumise à autorisation du titulaire des droits d'exploitation



Magasin industriel.

IVR22\_19908001047Z

Auteur de l'illustration : Francis Dubuc

(c) Ministère de la culture - Inventaire général ; (c) AGIR-Pic  
reproduction soumise à autorisation du titulaire des droits d'exploitation





Cheminée d'usine.

IVR22\_19908001039Z

Auteur de l'illustration : Francis Dubuc

(c) Ministère de la culture - Inventaire général ; (c) AGIR-Pic  
reproduction soumise à autorisation du titulaire des droits d'exploitation