

Hauts-de-France, Nord  
Aubers

## Casemate 306

### Références du dossier

Numéro de dossier : IA59004821

Date de l'enquête initiale : 2012

Date(s) de rédaction : 2014

Cadre de l'étude : enquête thématique régionale Les ouvrages fortifiés de la Première Guerre mondiale

Degré d'étude : étudié

### Désignation

Dénomination : casemate

Appellation : 306, blockhaus

### Compléments de localisation

Milieu d'implantation :

Références cadastrales : 2014, 0A, 150

### Historique

Vestiges d'un ensemble qui comprenait un poste de commandement (Befehlsstelle Bayern Rechts) et un régiment de pionniers (Regiments-Pion. Lager) selon les indications figurant sur un plan allemand au 15/12/1915. Il ne reste aujourd'hui qu'une casemate vraisemblablement construite dans les murs d'une ancienne maison (traces de brique).

Période(s) principale(s) : 1er quart 20e siècle

### Description

Cette édifice se compose d'un rez-de-chaussée et d'un étage de comble, tout deux casematés et peut-être indépendants. Les combles ont été élevés sur un liti de fers profilé saillants sur l'élévation nord. La toiture, en béton armé, est en longs pans ou en voûte en plein-cintre, la végétation ne permet pas de trancher.

### Éléments descriptifs

Matériau(x) du gros-oeuvre, mise en oeuvre et revêtement : béton, béton armé

Matériau(x) de couverture : béton en couverture

Étage(s) ou vaisseau(x) : en rez-de-chaussée, étage de comble

Type(s) de couverture : toit à longs pans

### Typologies et état de conservation

État de conservation : désaffecté

### Statut, intérêt et protection

Intérêt de l'œuvre : vestiges de guerre

Statut de la propriété : propriété privée

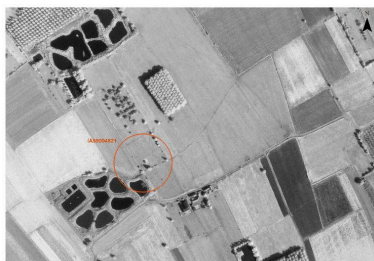
## Références documentaires

### Documents figurés

- **Plan des installations allemandes au 29/12/1915** (Bayerisches Hauptstaatsarchiv, Munich ; Inf. Div. (WK) 8111-2).

### Illustrations

Situation de l'édifice sur  
un plan des installations  
allemandes au 29/12/1915.  
Phot. Jean-Marc Ramette  
IVR32\_20175900170NUCA



Situation de l'édifice le  
15/08/1983 (IGN, Geoportail).  
Phot. Jean-Marc Ramette  
IVR32\_20175900171NUCA



Combles, côté sud  
Phot. Jean-Marc Ramette  
IVR31\_20145904426NUCA



Elévation nord  
Phot. Jean-Marc Ramette  
IVR31\_20145904427NUCA

## Dossiers liés

### Dossiers de synthèse :

Les ouvrages fortifiés de la première guerre mondiale : le Champ de bataille des Weppes - dossier de présentation (IA59005044)

### Oeuvre(s) contenue(s) :

Auteur(s) du dossier : Jean-Marc Ramette

Copyright(s) : (c) Région Hauts-de-France - Inventaire général

Situation de l'édifice sur un plan des installations allemandes au 29/12/1915.

Référence du document reproduit :

- **Plan des installations allemandes au 29/12/1915** (Bayerisches Hauptstaatsarchiv, Munich ; Inf. Div. (WK) 8111-2).

IVR32\_20175900170NUCA

Auteur de l'illustration : Jean-Marc Ramette

(c) Région Hauts-de-France - Inventaire général ; (c) Bayerisches Hauptstaatsarchiv, München, Deutschland  
reproduction interdite



Situation de l'édifice le 15/08/1983 (IGN, Geoportail).

IVR32\_20175900171NUCA

Auteur de l'illustration : Jean-Marc Ramette

(c) Région Hauts-de-France - Inventaire général ; (c) IGN  
reproduction soumise à autorisation du titulaire des droits d'exploitation



Combles, côté sud

IVR31\_20145904426NUCA

Auteur de l'illustration : Jean-Marc Ramette

(c) Région Hauts-de-France - Inventaire général

reproduction soumise à autorisation du titulaire des droits d'exploitation



Elévation nord

IVR31\_20145904427NUCA

Auteur de l'illustration : Jean-Marc Ramette

(c) Région Hauts-de-France - Inventaire général

reproduction soumise à autorisation du titulaire des droits d'exploitation