

Hauts-de-France, Aisne
Soissons
Cathédrale Saint-Gervais-Saint-Protais, place Cardinal-Binet

Calice de style néogothique

Références du dossier

Numéro de dossier : IM02005348
Date de l'enquête initiale : 2004
Date(s) de rédaction : 2012
Cadre de l'étude : mobilier et objets religieux la cathédrale de Soissons
Degré d'étude : étudié

Désignation

Dénomination : calice
Appellations : de style néogothique
Titres :

Compléments de localisation

Milieu d'implantation : en ville

Historique

Ce calice en argent doré est une création des frères Demarquet, orfèvres parisiens dont le poinçon a été utilisé du 7 février 1868 au 6 février 1890. La réalisation de l'œuvre prend donc place au sein de ce laps de temps. Rien de plus précis n'est connu sur l'histoire de l'objet ni sur son lien avec la cathédrale de Soissons.

Période(s) principale(s) : 2e moitié 19e siècle
Stade de la création :
Auteur(s) de l'oeuvre : Demarquet Frères (orfèvre, signature)
Lieu d'exécution : Île-de-France, Paris, Paris

Description

Le calice, réalisé en argent doré, se compose de quatre éléments emboîtés ou vissés : un pied au contour polylobé (à six lobes), une tige de section hexagonale, comportant un nœud à six bossettes, enfin une coupe de plan circulaire qui est emboîtée dans une fausse-coupe ajourée et repoussée.

Le pied, à l'exception de quelques motifs ciselés dans la masse, est orné d'un décor rapporté, consistant en trois figurines de métal fondu et doré, et en trois médaillons d'émail peint, en forme de goutte d'eau.

La fausse-coupe, ajourée, comporte un décor ciselé et une ornementation de faux-filigane.

Éléments descriptifs

Catégorie(s) technique(s) : orfèvrerie
Éléments structurels, forme, fonctionnement : plan, polylobé

Matériaux : argent (en plusieurs éléments) : fondu, découpé, repoussé, poli, doré, ajouré, ciselé, décor dans la masse, décor en bas relief, décor rapporté, décor en ronde-bosse, peinture à l'émail, filigrané

Mesures :

h = 26,2 ; d = 16,5. Ce diamètre est celui du pied. Le diamètre de la coupe égale 10 cm.

Représentations :

Le pied est bordé d'une frise de perles. À l'exception de quelques feuilles, la partie supérieure n'est ornée que de représentations figurées. Les trois allégories des Vertus théologiques sont représentées sous la forme de figurines de femmes assises, de face. La Foi présente la croix, l'Espérance s'appuie sur l'ancre, la Charité, telle une Vierge à l'Enfant, tient un jeune enfant nu sur ses genoux. Ces figurines alternent avec trois médaillons d'émail, bordés d'un rang de perles. Ils représentent trois saints auréolés, vus à mi-corps. Saint Dominique, de profil, porte sur son habit blanc un manteau noir semé d'étoiles. Il présente un livre ouvert et tient la tige d'un lys. Une étoile surmonte sa tête. Saint Louis, de trois-quarts, porte une couronne sur la tête, et le manteau royal bordé d'hermine, sur les épaules. Il tient la couronne d'épines sur un coussin. Le dernier saint n'est pas identifié. Il s'agit d'un homme, vu de trois-quarts, les yeux levés vers le ciel. Il est vêtu d'un manteau ou d'une chape, au-dessus de sa tunique. Il tient une plume à la main et s'apprête à écrire dans un livre ouvert. Il pourrait s'agir de saint Paul ou d'un Père de l'Église.

La fausse-coupe adopte la forme d'une succession d'arcs trilobés. Elle est ornée de compositions décoratives combinant feuillages, fleurettes et entrelacs.

Inscriptions & marques : poinçon de maître (sur l'oeuvre), garantie gros ouvrages 1er titre Paris 1838-1973 (sur l'oeuvre), inscription (sur l'oeuvre, en relief, latin)

Précisions et transcriptions :

Le poinçon de titre et de garantie se remarque au bord de la coupe, sur la fausse-coupe et sur le pied. Le poinçon de maître est visible au bord de la coupe, au fond de la fausse-coupe et sur le pied. Le poinçon de maître est celui d'orfèvres parisiens, les frères Demarquet, installés 44 rue des Gravilliers à Paris. Ce poinçon, insculpé le 7 février 1868 et biffé le 6 février 1890, représente l'inscription DEMARQUET / FRERES entourant une salamandre, le tout dans un losange horizontal.

Une inscription latine, en relief méplat, entoure la coupe du calice : + HIC : EST : ENIM : CALIX : SANGUINIS : MEI + (ceci est le calice de mon sang). Il s'agit des paroles prononcées par le prêtre au moment de la consécration du vin pendant la messe, paroles qui reprennent celles prononcées par le Christ, lors de la Cène, le Jeudi Saint.

État de conservation

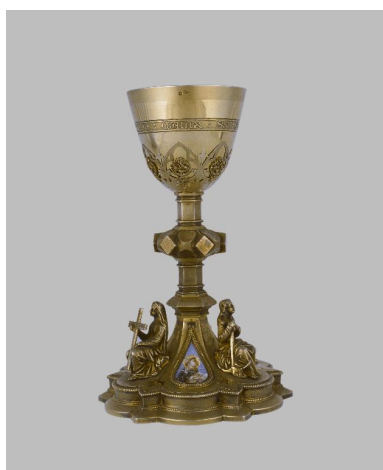
bon état

La patène n'a pas été retrouvée.

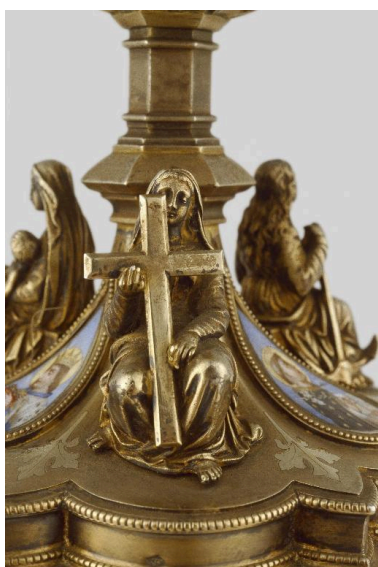
Statut, intérêt et protection

Statut de la propriété : propriété de l'Etat

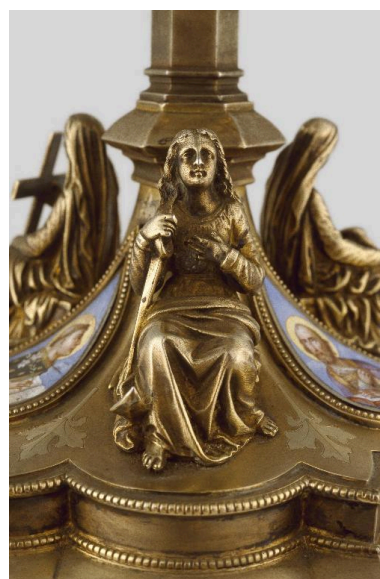
Illustrations



Vue générale.
Phot. Irwin Leullier
IVR22_20010202443XA

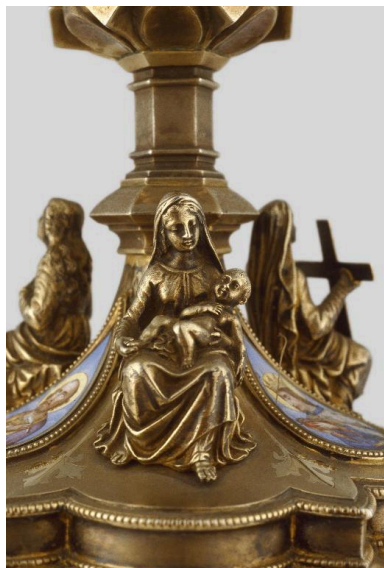


Détail du pied : figurine
représentant l'allégorie de la Foi.
Phot. Irwin Leullier
IVR22_20010202268ZA



Détail du pied : figurine représentant
l'allégorie de l'Espérance.
Phot. Irwin Leullier

IVR22_20010202267ZA



Détail du pied : figurine
représentant l'allégorie de la Charité.
Phot. Irwin Leullier
IVR22_20010202269ZA



Détail du pied : médaillon
émaillé, orné d'une représentation
de saint Dominique.
Phot. Irwin Leullier
IVR22_20010202264ZA



Détail du pied : médaillon
émaillé, orné d'une
représentation de Saint Louis.
Phot. Irwin Leullier
IVR22_20010202265ZA



Détail du pied : médaillon
émaillé, orné d'une représentation
d'un Père de l'Église (?).
Phot. Irwin Leullier
IVR22_20010202266ZA

Dossiers liés

Oeuvre(s) contenue(s) :

Oeuvre(s) en rapport :

Présentation du mobilier de la cathédrale Saint-Gervais-Saint-Protais de Soissons (IM02002751) Hauts-de-France, Aisne, Soissons, Cathédrale Saint-Gervais-Saint-Protais, place Cardinal-Binet

Auteur(s) du dossier : Christiane Riboulleau, Martine Plouvier

Copyright(s) : (c) Région Hauts-de-France - Inventaire général



Vue générale.

IVR22_20010202443XA

Auteur de l'illustration : Irwin Leullier

(c) Ministère de la culture - Inventaire général ; (c) Département de l'Aisne ; (c) AGIR-Pic
reproduction soumise à autorisation du titulaire des droits d'exploitation

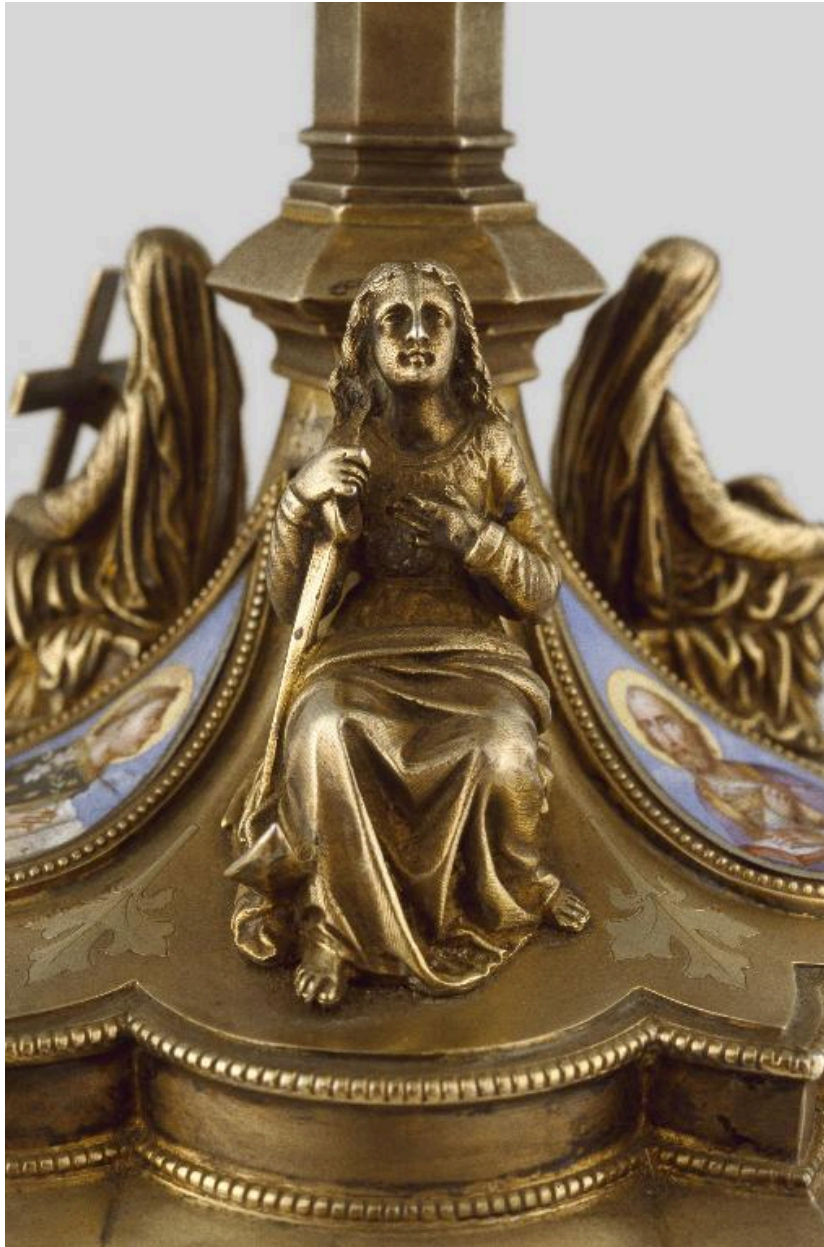


Détail du pied : figurine représentant l'allégorie de la Foi.

IVR22_20010202268ZA

Auteur de l'illustration : Irwin Leullier

(c) Ministère de la culture - Inventaire général ; (c) Département de l'Aisne ; (c) AGIR-Pic
reproduction soumise à autorisation du titulaire des droits d'exploitation



Détail du pied : figurine représentant l'allégorie de l'Espérance.

IVR22_20010202267ZA

Auteur de l'illustration : Irwin Leullier

(c) Ministère de la culture - Inventaire général ; (c) Département de l'Aisne ; (c) AGIR-Pic
reproduction soumise à autorisation du titulaire des droits d'exploitation



Détail du pied : figurine représentant l'allégorie de la Charité.

IVR22_20010202269ZA

Auteur de l'illustration : Irwin Leullier

(c) Ministère de la culture - Inventaire général ; (c) Département de l'Aisne ; (c) AGIR-Pic
reproduction soumise à autorisation du titulaire des droits d'exploitation



Détail du pied : médaillon émaillé, orné d'une représentation de saint Dominique.

IVR22_20010202264ZA

Auteur de l'illustration : Irwin Leullier

(c) Ministère de la culture - Inventaire général ; (c) Département de l'Aisne ; (c) AGIR-Pic
reproduction soumise à autorisation du titulaire des droits d'exploitation



Détail du pied : médaillon émaillé, orné d'une représentation de Saint Louis.

IVR22_20010202265ZA

Auteur de l'illustration : Irwin Leullier

(c) Ministère de la culture - Inventaire général ; (c) Département de l'Aisne ; (c) AGIR-Pic
reproduction soumise à autorisation du titulaire des droits d'exploitation



Détail du pied : médaillon émaillé, orné d'une représentation d'un Père de l'Église (?).

IVR22_20010202266ZA

Auteur de l'illustration : Irwin Leullier

(c) Ministère de la culture - Inventaire général ; (c) Département de l'Aisne ; (c) AGIR-Pic
reproduction soumise à autorisation du titulaire des droits d'exploitation