

Hauts-de-France, Somme
Villers-Bretonneux
Cimetière communal plaine E (72)

Monument funéraire du fabricant de bonneterie de laines Arsène Théodore Delacour et de sa famille

Références du dossier

Numéro de dossier : IA80010809

Date de l'enquête initiale : 2020

Date(s) de rédaction : 2020

Cadre de l'étude : inventaire préliminaire Val de Somme, enquête thématique régionale La première Reconstruction, patrimoine de la Reconstruction , patrimoine funéraire

Degré d'étude : repéré

Désignation

Dénomination : tombeau

Parties constituantes non étudiées : clôture

Compléments de localisation

Milieu d'implantation : en ville

Références cadastrales :

Historique

La concession est acquise et agrandie entre 1845 (date d'ouverture du cimetière) et 1849, date du décès du fabricant Arsène Théodore Delacour. Le tombeau principal est complété d'un cénotaphe, plaque funéraire exécutée par l'entrepreneur de monuments funèbres Henri Timmerman, à la mémoire d'Henri Théodore Delacour, tombé pour la France.

Période(s) principale(s) : 2e quart 19e siècle

Période(s) secondaire(s) : 1er quart 20e siècle

Auteur(s) de l'oeuvre : Timmerman (entreprise de monuments funèbres) (entrepreneur, signature)

Description

La concession, délimitée par une clôture en fer, est située à l'extrémité de l'allée principale, au carrefour de la croix de cimetière. Elle comprend un tombeau principal en forme de catafalque en pierre bleue surmonté d'un sarcophage en marbre, lui même surmonté d'une urne et un petit cénotaphe (plaque commémorative) en pierre bleue.

Epitaphe (face principale est du catafalque) : Ici repose / Arsène Théodore DELACOUR / l'ami des ouvriers / et le bienfaiteur des pauvres / décédé le 8 7bre 1849 / à l'âge de 35 ans.

Epitaphe (face sud du catafalque) : [...] Louis Frédéric POIRET / industriel / chevalier de la Légion d'Honneur / né à Fresnoy-au-Val le 24 mars 1813 / décédé à Saint-Epin (Oise) le 26 [novembre] 18[91] / Marguerite Adélaïde DELACOUR / veuve de Louis Frédéric POIRET / née à Villers-Bretonneux le 26 août 1821 / décédée à Saint-Epin (Oise) le 9 janvier 1[...]

Epitaphe (face ouest du catafalque) : Théodore DELACOUR / né à Cachy le 16 décembre 1778 / décédé à Villers-Bretonneux le 8 juin 1830 / Madame DELACOUR / Marguerite Henriette GADIFFET / née à Villers-Bretonneux le [?] septembre 1785 / décédée au même lieu le 6 janvier 1850 / Auguste Henri Delacour / né à Villers-Bretonneux le 5 avril 1816 / décédé au même lieu le 23 juillet 1838.

Epitaphe (cénotaphe) : A la mémoire de / Henri Théodore DELACOUR / né le 7 mars 1881 / TOMBE POUR LA FRANCE / Aux EPARGES / Le 25 AVRIL / 1915.

Signature (cénotaphe) : H. Timmerman.

Éléments descriptifs

Matériau(x) du gros-oeuvre, mise en oeuvre et revêtement : calcaire marbrier

Typologies et état de conservation

Typologies : tombeau en forme de sarcophage (2e quart 19e siècle) ;

Statut, intérêt et protection

Le tombeau est élevé dans une vaste concession, dont la clôture est conservée. La concession est acquise et agrandie, à un emplacement privilégié proche de la croix de cimetière, par Théodore Delacour entre 1845 (date d'ouverture du cimetière) et 1849, date de son décès. Le tombeau, qui se signale par sa forme et son caractère monumental, est exécuté pour Arsène Théodore Delacour (1814-1849), "ami des ouvriers et bienfaiteur des pauvres". Il conserve également la mémoire de Frédéric Poiret, fondateur de la **filature de Saint-Epin**, qui épouse Adélaïde Marguerite Delacour, la soeur d'Arsène Théodore Delacour, vers 1843. Le tombeau principal est complété d'un cénotaphe, plaque funéraire exécutée par l'entrepreneur de monuments funèbres Henri Timmerman, à la mémoire d'Henri Théodore Delacour, tombé pour la France.

Intérêt de l'œuvre : à signaler

Statut de la propriété : propriété privée

Illustrations



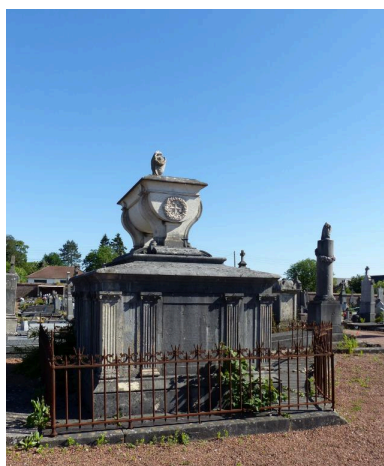
Vue générale, depuis le sud-est.
Phot. Isabelle Barbedor
IVR32_20208005098NUCA



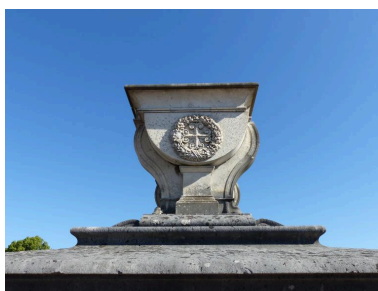
Vue générale, depuis l'est.
Phot. Isabelle Barbedor
IVR32_20208005099NUCA



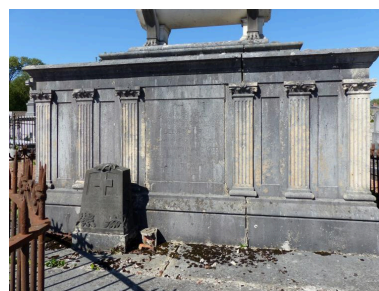
Vue générale, depuis le nord-ouest.
Phot. Isabelle Barbedor
IVR32_20208005103NUCA



Vue générale, depuis le sud.
Phot. Isabelle Barbedor
IVR32_20208005102NUCA



Vue de détail sur le catafalque surmontant le tombeau.
Phot. Isabelle Barbedor
IVR32_20208005100NUCA



Vue du sarcophage formant support du catafalque.
Phot. Isabelle Barbedor
IVR32_20208005104NUCA



Vue de la stèle commémorative.
Phot. Isabelle Barbedor
IVR32_20208005101NUCA

Dossiers liés

Oeuvre(s) contenue(s) :

Oeuvre(s) en rapport :

Cimetière communal de Villers-Bretonneux (IA80002695) Hauts-de-France, Somme, Villers-Bretonneux, rue de Péronne

Auteur(s) du dossier : Isabelle Barbedor

Copyright(s) : (c) Région Hauts-de-France - Inventaire général



Vue générale, depuis le sud-est.

IVR32_20208005098NUCA

Auteur de l'illustration : Isabelle Barbedor

(c) Région Hauts-de-France - Inventaire général

reproduction soumise à autorisation du titulaire des droits d'exploitation



Vue générale, depuis l'est.

IVR32_20208005099NUCA

Auteur de l'illustration : Isabelle Barbedor

(c) Région Hauts-de-France - Inventaire général

reproduction soumise à autorisation du titulaire des droits d'exploitation



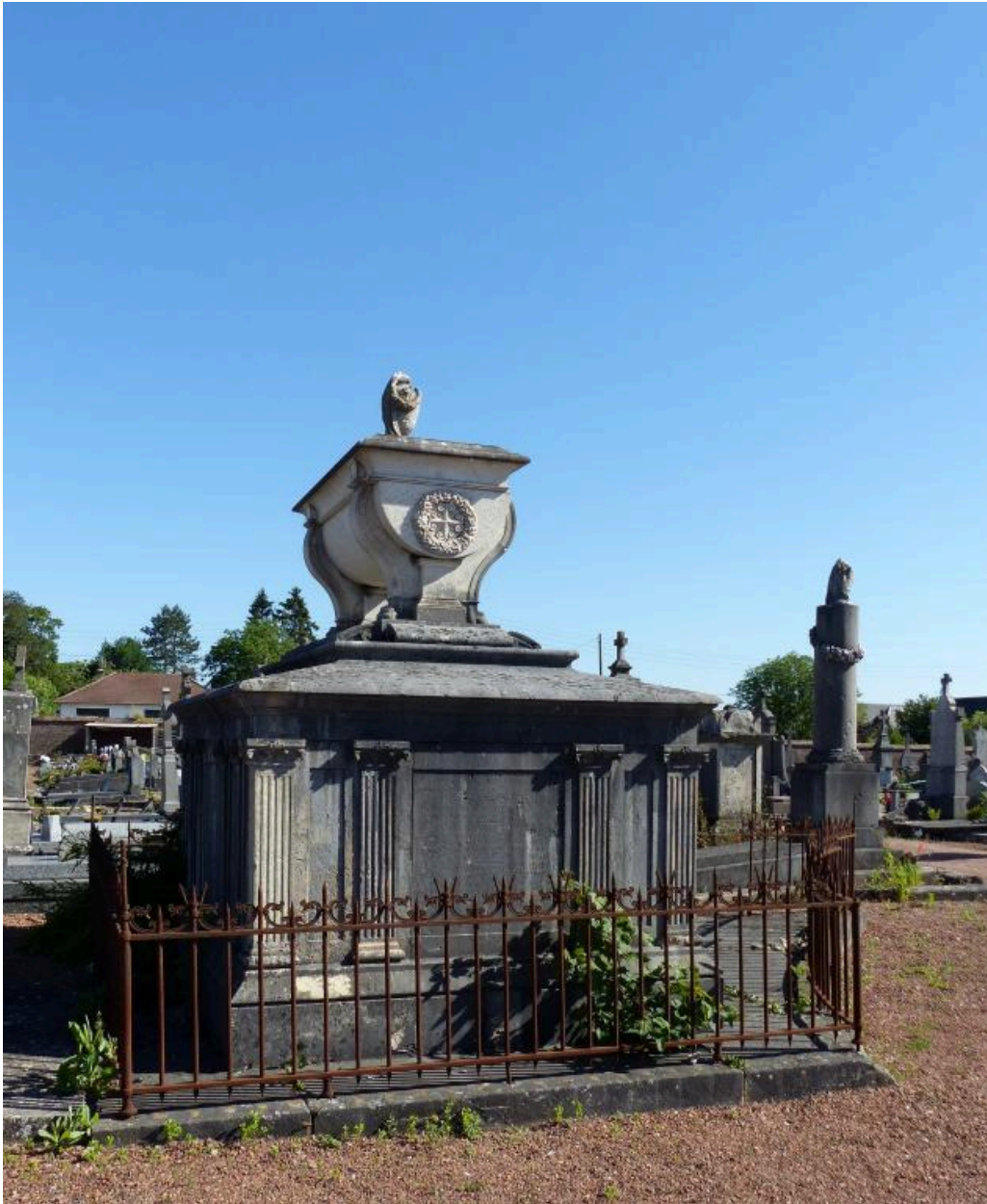
Vue générale, depuis le nord-ouest.

IVR32_20208005103NUCA

Auteur de l'illustration : Isabelle Barbedor

(c) Région Hauts-de-France - Inventaire général

reproduction soumise à autorisation du titulaire des droits d'exploitation



Vue générale, depuis le sud.

IVR32_20208005102NUCA

Auteur de l'illustration : Isabelle Barbedor

(c) Région Hauts-de-France - Inventaire général

reproduction soumise à autorisation du titulaire des droits d'exploitation



Vue de détail sur le catafalque surmontant le tombeau.

IVR32_20208005100NUCA

Auteur de l'illustration : Isabelle Barbedor

(c) Région Hauts-de-France - Inventaire général

reproduction soumise à autorisation du titulaire des droits d'exploitation



Vue du sarcophage formant support du catafalque.

IVR32_20208005104NUCA

Auteur de l'illustration : Isabelle Barbedor

(c) Région Hauts-de-France - Inventaire général

reproduction soumise à autorisation du titulaire des droits d'exploitation



Vue de la stèle commémorative.

IVR32_20208005101NUCA

Auteur de l'illustration : Isabelle Barbedor

(c) Région Hauts-de-France - Inventaire général

reproduction soumise à autorisation du titulaire des droits d'exploitation