

Hauts-de-France, Somme  
Epeville  
106 rue du Maréchal-Leclerc, rue de Nesle

## **Ancienne maison de directeur de la C.N.S.R., puis direction technique de la Générale Sucrière, puis de Saint-Louis Sucre, dite Le Château**

### **Références du dossier**

Numéro de dossier : IA80000804

Date de l'enquête initiale : 2003

Date(s) de rédaction : 2003, 2015

Cadre de l'étude : enquête thématique départementale Reconstruction de la Haute-Somme, patrimoine industriel enquête externe, enquête thématique régionale la Première Reconstruction industrielle

Degré d'étude : étudié

### **Désignation**

Dénomination : maison

Appellation : Le Château

Parties constituantes non étudiées : logement patronal, parc, communs, jardin potager, verger

### **Compléments de localisation**

Milieu d'implantation : en village

Références cadastrales : 2001, AA, 32, 27 à 29

### **Historique**

Le logement de directeur de la sucrerie de la C.N.S.R. est l'un des éléments majeurs du programme architectural confié à l'architecte Georges Lisch en 1919. L'édifice doit à l'origine accueillir la résidence de M. Tabary, administrateur général de la société, mais doit être également en mesure de permettre aux membres principaux du conseil d'administration de séjourner à Epeville. L'architecte conçoit alors un édifice à deux corps principaux de bâtiment disposés en L, sur lequel il appuie des avants-corps, des pavillons d'angle et joue sur les différences de niveaux. Les différentes photographies prises au cours du chantier témoignent de l'avancement des travaux, dont le gros œuvre est pratiquement achevé en avril 1921. L'édifice est complètement terminé dans le courant de l'été 1922 pour le lancement de la première campagne sucrière. Dans les années 1960, lorsque la C.N.S.R. intègre le groupe de la Générale Sucrière, l'édifice, dénommé "Le Château" accueille les services de la direction technique de la sucrerie. Aujourd'hui encore, le "château" abrite les mêmes fonctions.

Période(s) principale(s) : 1er quart 20e siècle

Dates : 1922 (daté par source)

Auteur(s) de l'oeuvre : Georges Lisch (architecte, attribution par source)

### **Description**

L'ancien logement de directeur est situé au cœur d'un vaste parc à l'anglaise, à l'ouest du site de production et à proximité du cimetière et de la maison d'ingénieur. Il présente un plan en L avec avant-corps central et pavillons latéraux. Construit en brique et pan de bois, il possède une allure de manoir anglo-normand, où se multiplient les effets de volumes, avec une succession de bow-windows, porches, terrasses formant balcons pour les niveaux supérieurs, pignons de façade et tourelle d'escalier en vis en hors œuvre. La toiture en ardoise est à longs pans et pignons couverts, toit en pavillon et toit conique en poivrière.

Le parc à l'anglaise comporte un réseau d'allées curvilignes, une allée droite avec arceaux.

## Éléments descriptifs

Matériau(x) du gros-oeuvre, mise en oeuvre et revêtement : brique ; béton armé ; pan de bois

Matériau(x) de couverture : ardoise, ciment en couverture

Étage(s) ou vaisseau(x) : sous-sol, 1 étage carré, étage de comble, 2 étages carrés

Élévations extérieures : élévation à travées

Type(s) de couverture : terrasse ; toit à longs pans ; toit en pavillon ; toit conique ; croupe ; pignon couvert

Escaliers : escalier dans-oeuvre : escalier tournant à retours avec jour ; escalier hors-oeuvre : escalier en vis sans jour, en maçonnerie

## Statut, intérêt et protection

Immeuble de style anglo-normand et parc à l'anglaise.

*Ce dossier de recensement du patrimoine de la Reconstruction dans la Haute-Somme, établi en 2003 par Gilles-Henri Bailly, Stéphanie Caullier et Laurent Philippe, a été mis à jour et enrichi par Bertrand Fournier en 2015, dans le cadre de l'enquête thématique régionale : la première Reconstruction industrielle en Picardie.*

Statut de la propriété : propriété privée

## Références documentaires

### Documents d'archive

- AD Somme. Série Fi ; 49 Fi 1-138. **Fonds de l'architecte Georges Lisch sur la sucrerie d'Eppeville (Somme).**
- AD Somme. Série R ; 10 R 73. **Eppeville. Compagnie Nouvelle des Sucreries Réunies. Dommages de guerre.**

### Documents figurés

- **Plan masse général de l'usine et de ses dépendances**, 1/2500e, tirage, Georges Lisch (architecte), 7 juin 1921 (AD Somme ; 49 Fi 2).
- **Plan du rez-de-chaussée de la maison du directeur de la Sucrerie**, encre et lavis, 1/100e, Georges Lisch, architecte, [s.d.] (AD Somme ; 49 Fi 7).
- **Plan du premier étage de la maison du directeur de la sucrerie**, Georges Lisch, [s.d.] (AD Somme ; 49 Fi 8).
- **Maison de directeur, façade principale**, dessin au crayon, aquarelle et lavis, [s.d.] (AD Somme ; 49 Fi 9).
- **Maison du directeur de la sucrerie**, tirage photographique, 1921 (AD Somme ; 49 Fi 62).
- **Maison du directeur de la sucrerie**, tirage photographique, 1921 (AD Somme ; 49 FI 63).
- **Eppeville (Somme). Le château de la Sucrerie**. Carte postale. Vers 1922 (Cercle Cartophile de Ham).
- **Eppeville. [Le château de la sucrerie vue depuis le parc]. Carte postale. 1922. (Coll. Cercle Cartophile de Ham).**  
**Eppeville. [Le château de la sucrerie vue depuis le parc]. Carte postale. 1922. (Coll. Cercle Cartophile de Ham).**

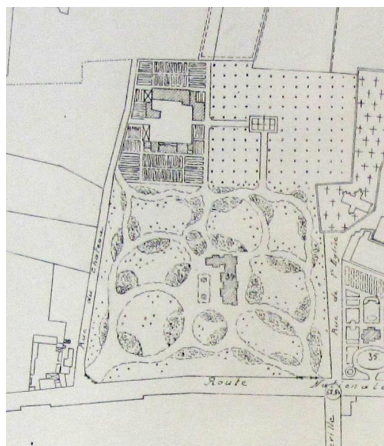
## Bibliographie

-

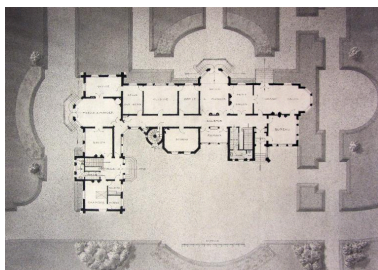
BOWIE, Karen. **Georges Lisch. Les villages de Béthancourt et d'Eppeville en Picardie. *Monuments Historiques***, septembre-octobre 1993, n° 189.

- LAVIGNE, Eléonore. **Reconstruction et restructuration industrielle après la première guerre mondiale : la Compagnie Nouvelle des Sucreries Réunies à Eppeville (Somme) 1919-1934.** Amiens : Université de Picardie Jules Verne, 2002. 2 vol. Mém. de maîtrise : Histoire de l'Art : Amiens : 2002.

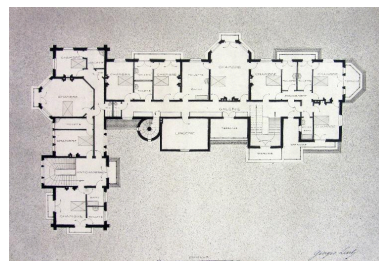
## Illustrations



Plan masse du bâtiment et du parc, extrait du plan masse général de la sucrerie et de ses dépendances, Georges Lisch, 7 juin 1921 (AD Somme ; 49 Fi 2).  
Phot. Fournier  
Bertrand (reproduction)  
IVR22\_20158006135NUCA



Plan au sol de la maison de directeur, Georges Lisch, s.d. (AD Somme ; 49 Fi 7).  
Phot. Fournier  
Bertrand (reproduction)  
IVR22\_20158005939NUCA



Plan du premier étage de la maison de directeur, Georges Lisch, architecte (AD Somme ; 49 Fi 8).  
Phot. Fournier  
Bertrand (reproduction)  
IVR22\_20158005941NUCA



Maison du directeur, façade principale, dessin aquarellé, s.d. (AD Somme ; 40 Fi 9).  
Phot. Fournier  
Bertrand (reproduction)  
IVR22\_20158005934NUCA



Maison du directeur de la sucrerie, 1921 (AD Somme ; 49 Fi 62).  
Phot. Fournier  
Bertrand (reproduction)  
IVR22\_20158005932NUCA



Maison du directeur de la sucrerie, avril 1921. (AD Somme ; 49 FI 63).  
Phot. Fournier  
Bertrand (reproduction)  
IVR22\_20158005930NUCA



Vue d'ensemble du château de la sucrerie, 1922 (Coll. Cercle Cartophile de Ham).  
Phot. Fournier  
Bertrand (reproduction)  
IVR32\_20168005061NUCA



Eppeville. Le château de la Sucrerie [vue depuis la route]. Carte postale, Vers 1922. (Coll. Cercle Cartophile de Ham).  
Phot. Fournier  
Bertrand (reproduction)



Demeure du directeur, vue de situation.  
Phot. Gilles-Henri Bailly  
IVR22\_20158005411NUCA

IVR32\_20168005062NUCA



Détail de la maison du directeur.  
Phot. Bertrand Fournier  
IVR22\_20008000418ZA



Portail d'entrée.  
Phot. Gilles-Henri Bailly  
IVR22\_20158005413NUCA



Vue d'ensemble de  
la façade principale.  
Phot. Bertrand Fournier  
IVR22\_20008000412ZA



Détail de l'avant-corps.  
Phot. Bertrand Fournier  
IVR22\_20008000413ZA

## Dossiers liés

### Dossiers de synthèse :

La Reconstruction dans l'Est de la Somme - dossier de présentation (IA80010351) Hauts-de-France, Somme, Assevillers

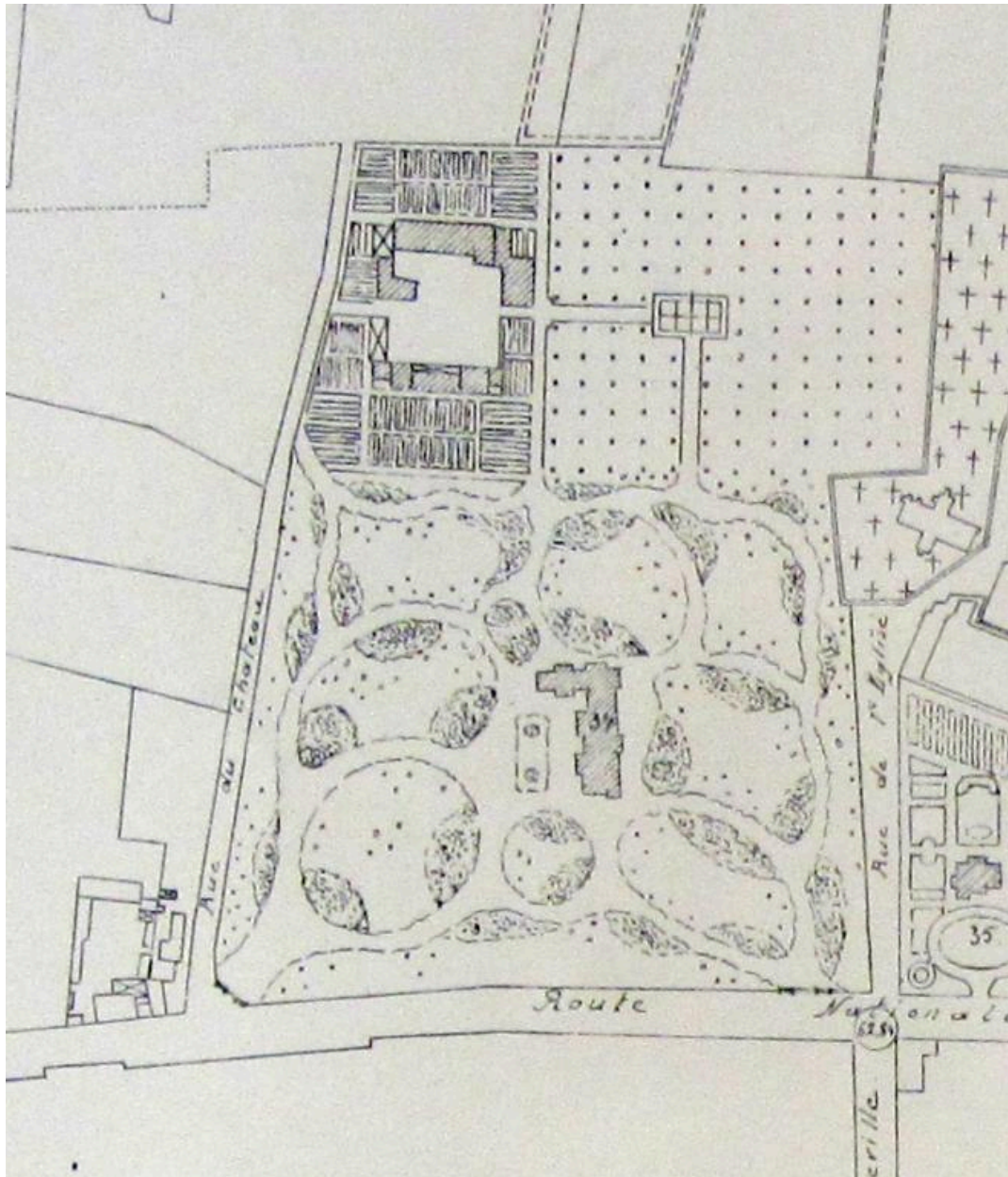
### Oeuvre(s) contenue(s) :

### Oeuvre(s) en rapport :

Cité ouvrière de la C.N.S.R., dite cité Germaine (IA80000805) Hauts-de-France, Somme, Eppeville, rue Sommier, avenue Alice, rue Lucie, avenue Germaine, avenue Henriette  
Foyer des travailleurs saisonniers, dit Hôtel de la fabrique de la Compagnie Nouvelle des Sucreries Réunies (C.N.S.R.) (IA80010518) Hauts-de-France, Somme, Eppeville, rue du Maréchal Leclerc  
Logement d'ingénieur de la Compagnie Nouvelle des Sucreries Réunies (C.N.S.R.) (IA80010513) Hauts-de-France, Somme, Eppeville, 104 rue du Maréchal-Leclerc, rue du Cimetière  
Sucrerie de betteraves de la Compagnie Nouvelle des Sucreries Réunies (C.N.S.R.), devenue Générale Sucrière, puis Saint-Louis Sucre (IA00076398) Hauts-de-France, Somme, Eppeville, rue du Maréchal-Leclerc, rue de Nesle  
Bâtiment administratif d'entreprise de la Compagnie Nouvelle des Sucreries Réunies (C.N.S.R.), puis de la Générale Sucrière, puis de Saint-Louis Sucre (IA80010466) Hauts-de-France, Somme, Eppeville, 90 rue du Maréchal-Leclerc  
Logement d'ingénieur de la Compagnie Nouvelle des Sucreries Réunies (C.N.S.R.) (IA80010513) Hauts-de-France, Somme, Eppeville, 104 rue du Maréchal-Leclerc, rue du Cimetière  
Logements de contremaîtres de la Compagnie Nouvelle des Sucreries Réunies (C.N.S.R.) (IA80010519) Hauts-de-France, Somme, Eppeville, 2-8 allée des Villas

Auteur(s) du dossier : Gilles-Henri Bailly, Stéphanie Caulliez, Philippe Laurent, Bertrand Fournier

Copyright(s) : (c) Région Hauts-de-France - Inventaire général

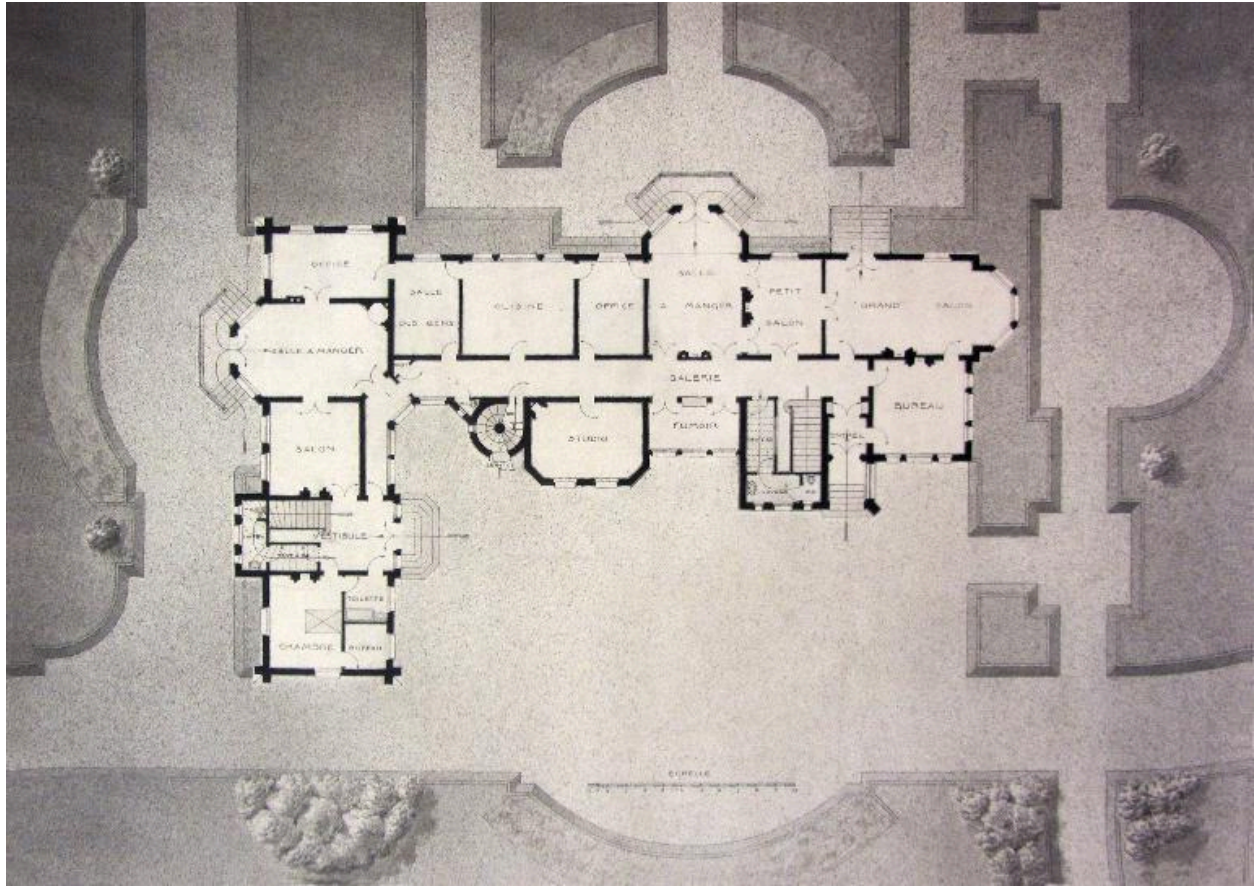


Plan masse du bâtiment et du parc, extrait du plan masse général de la sucrerie et de ses dépendances, Georges Lisch, 7 juin 1921 (AD Somme ; 49 Fi 2).

IVR22\_20158006135NUCA

Auteur de l'illustration : Fournier Bertrand (reproduction)

(c) Région Hauts-de-France - Inventaire général ; (c) Département de la Somme  
reproduction soumise à autorisation du titulaire des droits d'exploitation

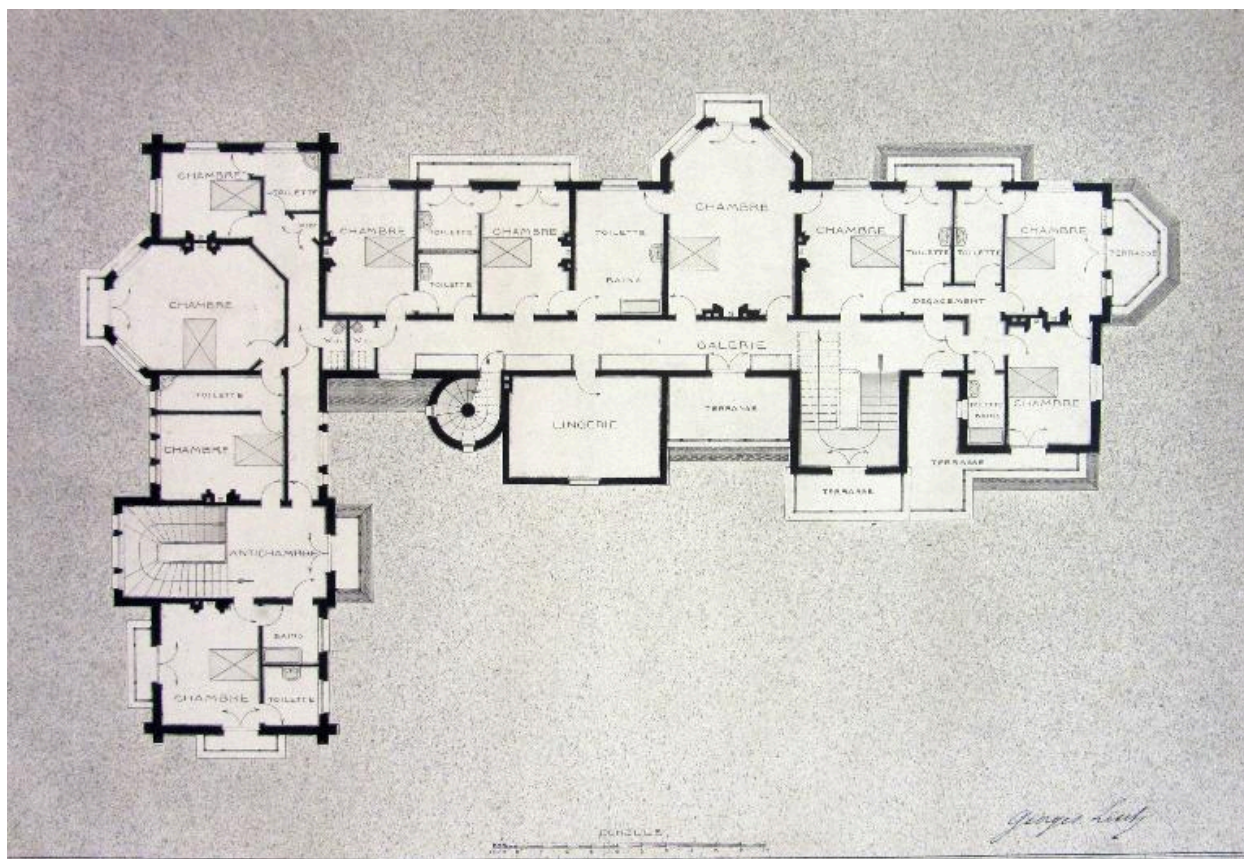


Plan au sol de la maison de directeur, Georges Lisch, s.d. (AD Somme ; 49 Fi 7).

IVR22\_20158005939NUCA

Auteur de l'illustration : Fournier Bertrand (reproduction)

(c) Région Hauts-de-France - Inventaire général ; (c) Département de la Somme  
reproduction soumise à autorisation du titulaire des droits d'exploitation

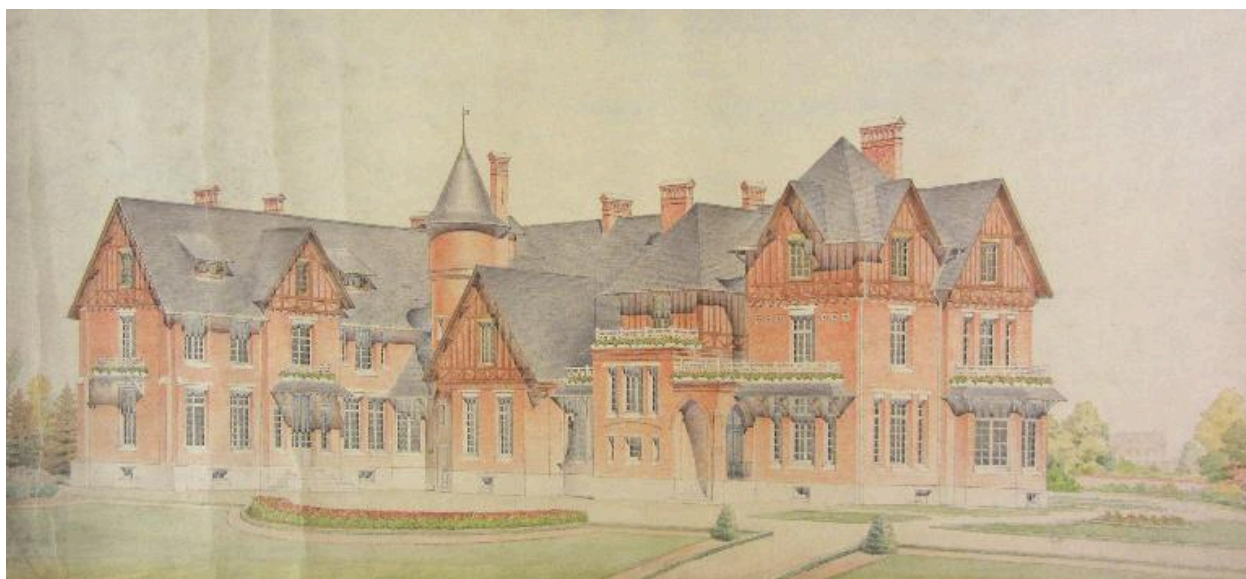


Plan du premier étage de la maison de directeur, Georges Lisch, architecte (AD Somme ; 49 Fi 8)

IVR22\_20158005941NUCA

Auteur de l'illustration : Fournier Bertrand (reproduction)

(c) Région Hauts-de-France - Inventaire général ; (c) Département de la Somme  
reproduction soumise à autorisation du titulaire des droits d'exploitation



Maison du directeur, façade principale, dessin aquarellé, s.d. (AD Somme ; 40 Fi 9).

IVR22\_20158005934NUCA

Auteur de l'illustration : Fournier Bertrand (reproduction)

(c) Région Hauts-de-France - Inventaire général ; (c) Département de la Somme  
reproduction soumise à autorisation du titulaire des droits d'exploitation





Maison du directeur de la sucrerie, 1921 (AD Somme ; 49 Fi 62).

IVR22\_20158005932NUCA

Auteur de l'illustration : Fournier Bertrand (reproduction)

(c) Région Hauts-de-France - Inventaire général ; (c) Département de la Somme  
reproduction soumise à autorisation du titulaire des droits d'exploitation



Maison du directeur de la sucrerie, avril 1921. (AD Somme ; 49 FI 63).

IVR22\_20158005930NUCA

Auteur de l'illustration : Fournier Bertrand (reproduction)

(c) Région Hauts-de-France - Inventaire général ; (c) Département de la Somme  
reproduction soumise à autorisation du titulaire des droits d'exploitation



Vue d'ensemble du château de la sucrerie, 1922 (Coll. Cercle Cartophile de Ham).

IVR32\_20168005061NUCA

Auteur de l'illustration : Fournier Bertrand (reproduction)

(c) Région Hauts-de-France - Inventaire général

reproduction soumise à autorisation du titulaire des droits d'exploitation



Eppeville. Le château de la Sucrerie [vue depuis la route]. Carte postale, Vers 1922. (Coll. Cercle Cartophile de Ham).

IVR32\_20168005062NUCA

Auteur de l'illustration : Fournier Bertrand (reproduction)

(c) Région Hauts-de-France - Inventaire général

reproduction soumise à autorisation du titulaire des droits d'exploitation



Demeure du directeur, vue de situation.

IVR22\_20158005411NUCA

Auteur de l'illustration : Gilles-Henri Bailly

Date de prise de vue : 2003

(c) Région Hauts-de-France - Inventaire général

reproduction soumise à autorisation du titulaire des droits d'exploitation



Détail de la maison du directeur.

IVR22\_20008000418ZA

Auteur de l'illustration : Bertrand Fournier

(c) Région Hauts-de-France - Inventaire général

reproduction soumise à autorisation du titulaire des droits d'exploitation



Portail d'entrée.

IVR22\_20158005413NUCA

Auteur de l'illustration : Gilles-Henri Bailly

Date de prise de vue : 2003

(c) Région Hauts-de-France - Inventaire général

reproduction soumise à autorisation du titulaire des droits d'exploitation



Vue d'ensemble de la façade principale.

IVR22\_20008000412ZA

Auteur de l'illustration : Bertrand Fournier

(c) Région Hauts-de-France - Inventaire général

reproduction soumise à autorisation du titulaire des droits d'exploitation





Détail de l'avant-corps.

IVR22\_20008000413ZA

Auteur de l'illustration : Bertrand Fournier

(c) Région Hauts-de-France - Inventaire général

reproduction soumise à autorisation du titulaire des droits d'exploitation