

Hauts-de-France, Somme
Feuquières-en-Vimeu
22 rue Pierre-Curie

Usine de serrurerie Dufrancastel et Pommaredes, puis Pommaredes et Martinet, puis Pommaredes et Devisme

Références du dossier

Numéro de dossier : IA00076584
Date de l'enquête initiale : 1990
Date(s) de rédaction : 1990
Cadre de l'étude : patrimoine industriel Somme
Degré d'étude : recensé

Désignation

Dénomination : usine de serrurerie
Appellation : Dufrancastel et Pommaredes , Pommaredes et Martinet , Pommaredes et Devisme
Parties constituantes non étudiées : logement patronal, jardin, atelier de fabrication, bureau, hangar industriel, remise, étable à chevaux

Compléments de localisation

Milieu d'implantation : en ville
Références cadastrales : 1983, C, 78, 367 à 369

Historique

L'usine de serrurerie est mentionnée avant la Première Guerre mondiale sous le nom de Dufrancastel et Pommaredes. Après avoir été modernisée vers 1925, elle devient l'usine Pommaredes et Martinet. Selon les matrices cadastrales conservées aux archives départementales (série P), les ateliers de fabrication datent de la fin du 1er quart du 20e siècle et de la fin du 3e quart du 20e siècle. Elle fut également agrandie au début du 4e quart du 20e siècle. Le panorama de l'industrie indique que l'usine employait plus de 50 salariés en 1962 et plus de 15 en 1983. L'usine produisait et produit encore aujourd'hui des serrures ainsi que des ferrures. Logement patronal de la limite 19e siècle 20e siècle.
Période(s) principale(s) : 4e quart 19e siècle (?), 1er quart 20e siècle, 3e quart 20e siècle, 4e quart 20e siècle

Description

Logement patronal en élévation ordonnancée à un étage carré, avec sous-sol, sous toit à longs pans et croupe ; les ateliers de fabrication sont en rez-de-chaussée, en sheds et sous toits à longs pans.

Éléments descriptifs

Matériau(x) du gros-oeuvre, mise en oeuvre et revêtement : brique ; essentage de planches ; essentage d'ardoise ; essentage de tôle ; pan de bois
Matériau(x) de couverture : tuile flamande mécanique, tuile mécanique, ardoise
Étage(s) ou vaisseau(x) : sous-sol, 1 étage carré
Couvrements : charpente métallique apparente
Élévations extérieures : élévation ordonnancée
Type(s) de couverture : toit à longs pans ; shed ; pignon couvert ; croupe
Escaliers :
Énergies : énergie thermique ; énergie électrique ; achetée

Statut, intérêt et protection

Éléments remarquables : machine de production

Statut de la propriété : propriété privée

Illustrations



Atelier de fabrication,
vue partielle, en 1990.
Phot. Francis Dubuc
IVR22_19908000105Z



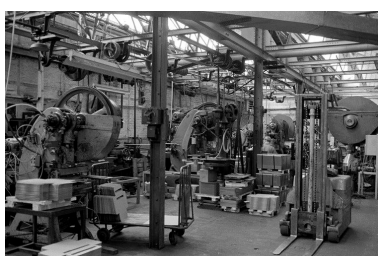
Les bureaux, en 1990.
Phot. Francis Dubuc
IVR22_19908000124Z



Le portail d'entrée du site, en 1990.
Phot. Francis Dubuc
IVR22_19908000123Z



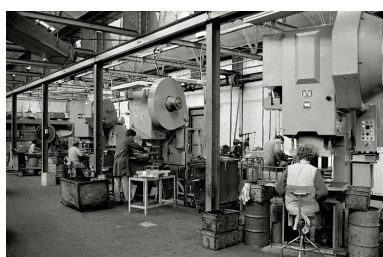
La remise, en 1990.
Phot. Francis Dubuc
IVR22_19908000107Z



Atelier de fabrication,
vue intérieure, en 1990.
Phot. Francis Dubuc
IVR22_19908000109Z



La pendule horodateur de
l'atelier fabrication, en 1990.
Phot. Francis Dubuc
IVR22_19908000112Z



Vue intérieur de l'atelier de
fabrication, les presses, en 1990.
Phot. Francis Dubuc
IVR22_19908000110Z



L'atelier des presses, en 1990.
Phot. Francis Dubuc
IVR22_19908000113Z

Ouvrier au travail sur
une presse, en 1990.
Phot. Francis Dubuc
IVR22_19908000111Z



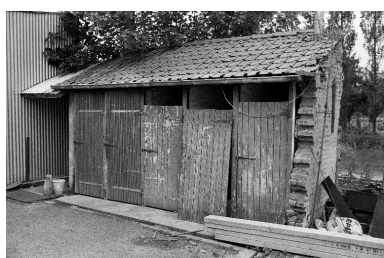
Logement patronal, élévation
antérieure, en 1990.
Phot. Francis Dubuc
IVR22_19908000122Z



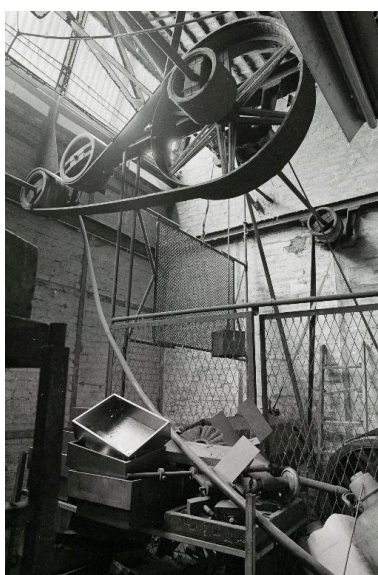
Bureau, en 1990.
Phot. Francis Dubuc
IVR22_19908000121Z



Plaque du fabricant de presse :
"ANCIENS ETABLISSEMENTS
LOMONT ET LOMONT-
HURTU, AMIENS (SOMME)"
Phot. Francis Dubuc
IVR22_19908000114Z



Toilettes, en 1990.
Phot. Francis Dubuc
IVR22_19908000120Z



Machine, en 1990.
Phot. Francis Dubuc
IVR22_19908000108Z



Machine, en 1990.
Phot. Francis Dubuc
IVR22_19908000106Z



Machine, en 1990.
Phot. Francis Dubuc
IVR22_19908000115Z



Machines, en 1990.
Phot. Francis Dubuc
IVR22_19908000116Z



Presse manuelle, en 1990.
Phot. Francis Dubuc
IVR22_19908000117Z



La maison patronale.
Phot. Romain Grimaud
IVR22_20128015519NUC1A

Dossiers liés

Dossiers de synthèse :

Le patrimoine industriel de la Somme (IA80000968)

Les serrureries du Vimeu industriel (IA80010009)

Oeuvre(s) contenue(s) :

Oeuvre(s) en rapport :

Le village de Feuquières-en-Vimeu (IA80010058) Hauts-de-France, Somme, Feuquières-en-Vimeu

Auteur(s) du dossier : Benoît Dufournier

Copyright(s) : (c) Région Hauts-de-France - Inventaire général



Atelier de fabrication, vue partielle, en 1990.

IVR22_19908000105Z

Auteur de l'illustration : Francis Dubuc

(c) Ministère de la culture - Inventaire général ; (c) AGIR-Pic
reproduction soumise à autorisation du titulaire des droits d'exploitation



Les bureaux, en 1990.

IVR22_19908000124Z

Auteur de l'illustration : Francis Dubuc

(c) Ministère de la culture - Inventaire général ; (c) AGIR-Pic
reproduction soumise à autorisation du titulaire des droits d'exploitation



Le portail d'entrée du site, en 1990.

IVR22_19908000123Z

Auteur de l'illustration : Francis Dubuc

(c) Ministère de la culture - Inventaire général ; (c) AGIR-Pic
reproduction soumise à autorisation du titulaire des droits d'exploitation

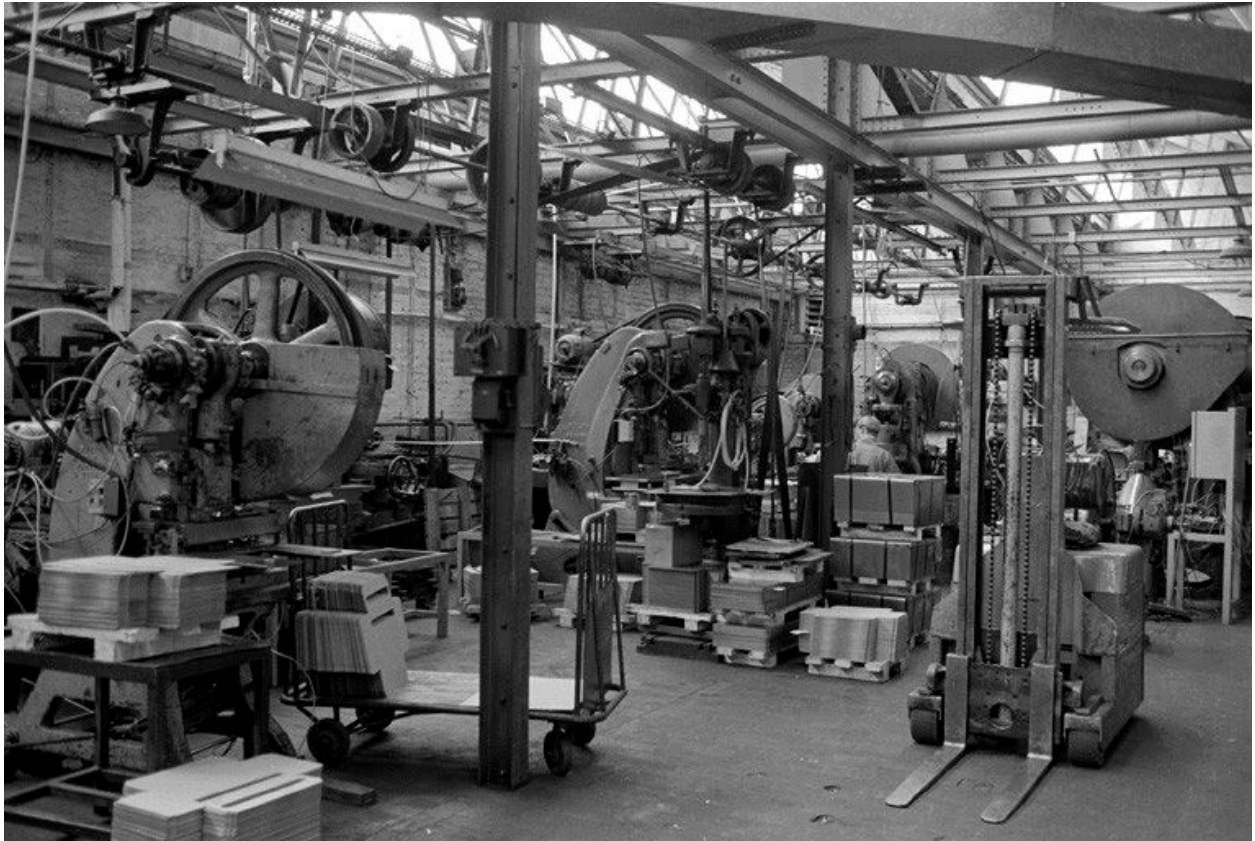


La remise, en 1990.

IVR22_19908000107Z

Auteur de l'illustration : Francis Dubuc

(c) Ministère de la culture - Inventaire général ; (c) AGIR-Pic
reproduction soumise à autorisation du titulaire des droits d'exploitation



Atelier de fabrication, vue intérieure, en 1990.

IVR22_19908000109Z

Auteur de l'illustration : Francis Dubuc

(c) Ministère de la culture - Inventaire général ; (c) AGIR-Pic
reproduction soumise à autorisation du titulaire des droits d'exploitation

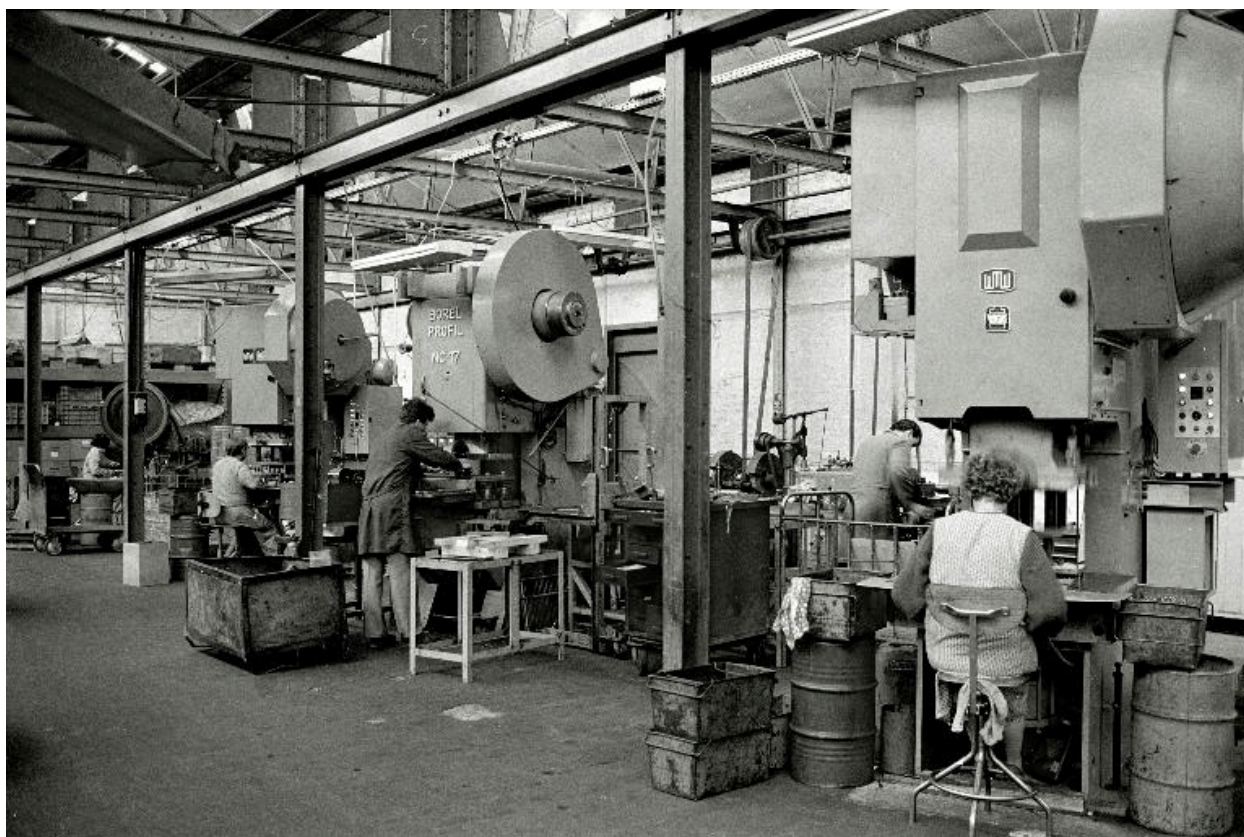


La pendule horodateur de l'atelier fabrication, en 1990.

IVR22_19908000112Z

Auteur de l'illustration : Francis Dubuc

(c) Ministère de la culture - Inventaire général ; (c) AGIR-Pic
reproduction soumise à autorisation du titulaire des droits d'exploitation



Vue intérieure de l'atelier de fabrication, les presses, en 1990.

IVR22_19908000110Z

Auteur de l'illustration : Francis Dubuc

(c) Ministère de la culture - Inventaire général ; (c) AGIR-Pic
reproduction soumise à autorisation du titulaire des droits d'exploitation



Ouvrier au travail sur une presse, en 1990.

IVR22_19908000111Z

Auteur de l'illustration : Francis Dubuc

(c) Ministère de la culture - Inventaire général ; (c) AGIR-Pic
reproduction soumise à autorisation du titulaire des droits d'exploitation



L'atelier des presses, en 1990.

IVR22_19908000113Z

Auteur de l'illustration : Francis Dubuc

(c) Ministère de la culture - Inventaire général ; (c) AGIR-Pic
reproduction soumise à autorisation du titulaire des droits d'exploitation



Logement patronal, élévation antérieure, en 1990.

IVR22_19908000122Z

Auteur de l'illustration : Francis Dubuc

(c) Ministère de la culture - Inventaire général ; (c) AGIR-Pic
reproduction soumise à autorisation du titulaire des droits d'exploitation



Bureau, en 1990.

IVR22_19908000121Z

Auteur de l'illustration : Francis Dubuc

(c) Ministère de la culture - Inventaire général ; (c) AGIR-Pic
reproduction soumise à autorisation du titulaire des droits d'exploitation

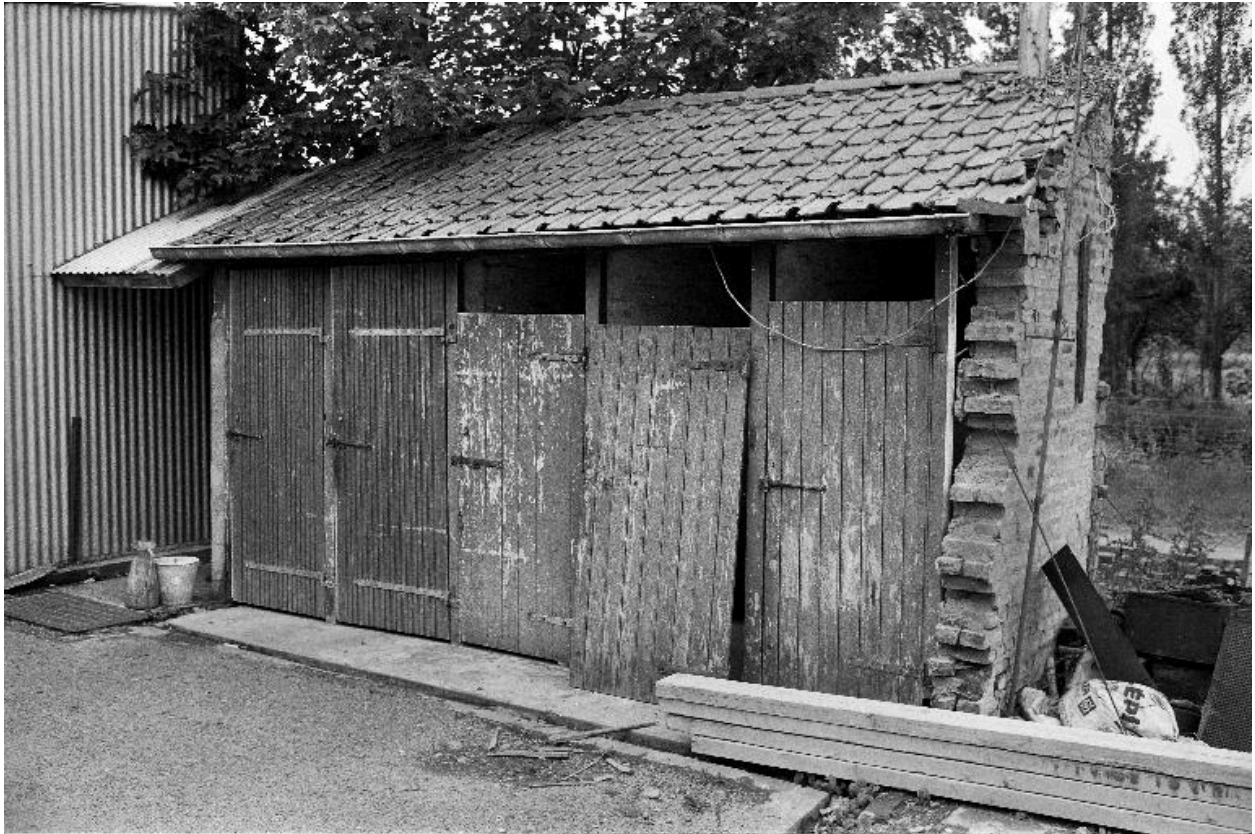


Plaque du fabricant de presse : "ANCIENS ETABLISSEMENTS LOMONT ET LOMONT-HURTU, AMIENS (SOMME)"

IVR22_19908000114Z

Auteur de l'illustration : Francis Dubuc

(c) Ministère de la culture - Inventaire général ; (c) AGIR-Pic
reproduction soumise à autorisation du titulaire des droits d'exploitation

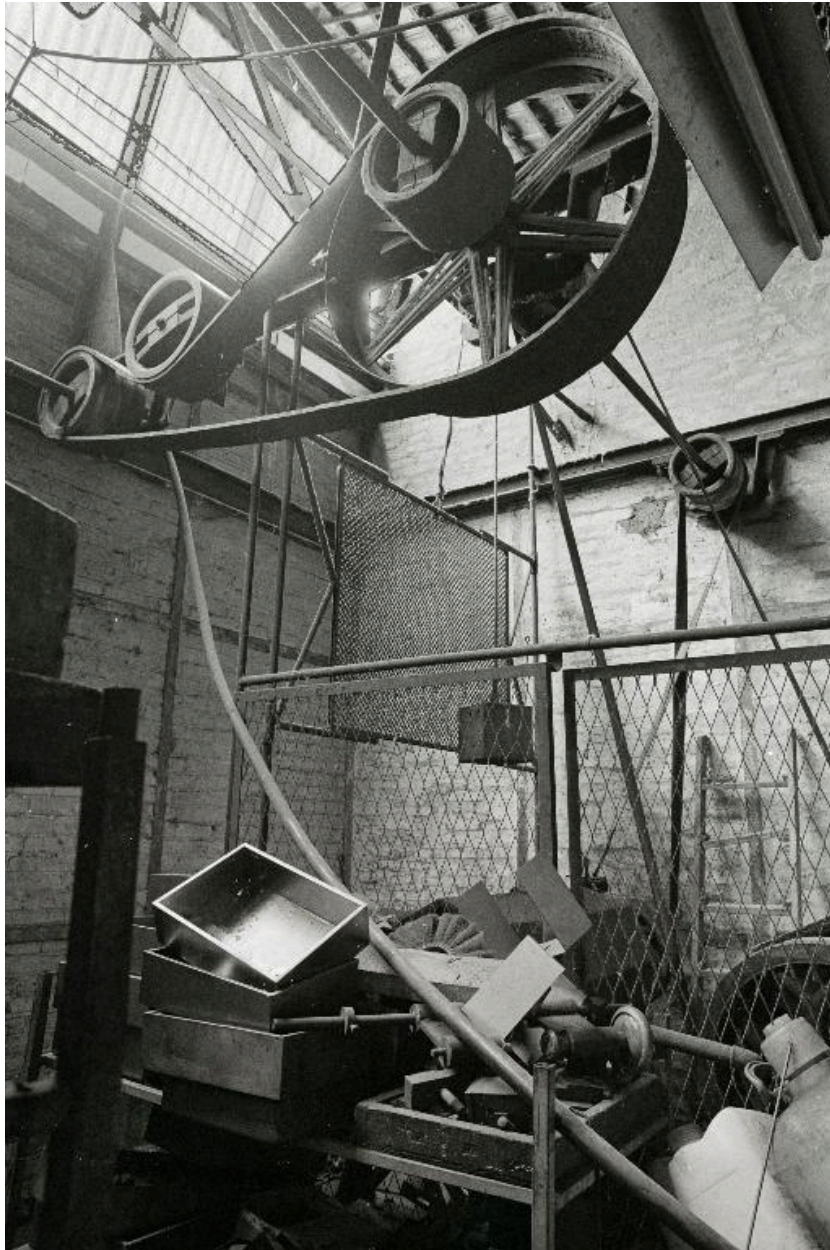


Toilettes, en 1990.

IVR22_19908000120Z

Auteur de l'illustration : Francis Dubuc

(c) Ministère de la culture - Inventaire général ; (c) AGIR-Pic
reproduction soumise à autorisation du titulaire des droits d'exploitation

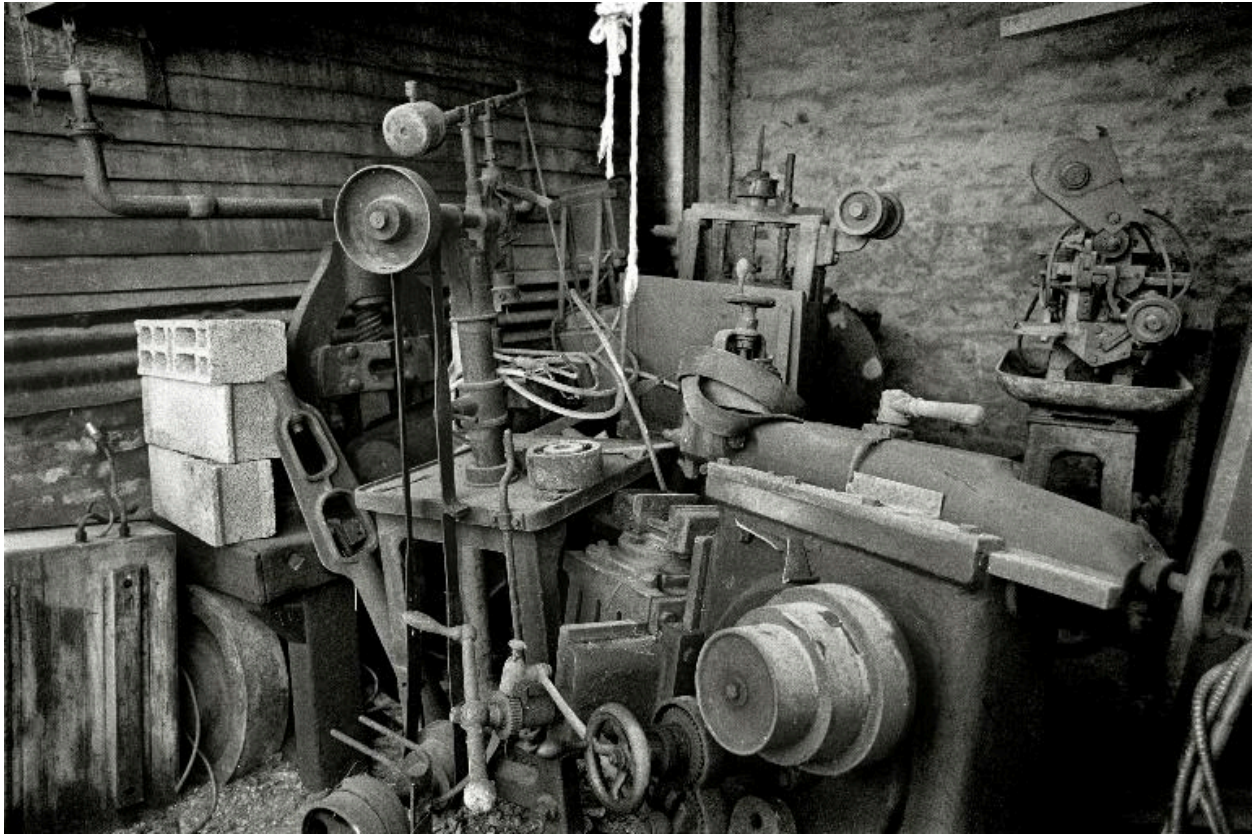


Machine, en 1990.

IVR22_19908000108Z

Auteur de l'illustration : Francis Dubuc

(c) Ministère de la culture - Inventaire général ; (c) AGIR-Pic
reproduction soumise à autorisation du titulaire des droits d'exploitation



Machine, en 1990.

IVR22_19908000106Z

Auteur de l'illustration : Francis Dubuc

(c) Ministère de la culture - Inventaire général ; (c) AGIR-Pic
reproduction soumise à autorisation du titulaire des droits d'exploitation



Machine, en 1990.

IVR22_19908000115Z

Auteur de l'illustration : Francis Dubuc

(c) Ministère de la culture - Inventaire général ; (c) AGIR-Pic
reproduction soumise à autorisation du titulaire des droits d'exploitation



Machines, en 1990.

IVR22_19908000116Z

Auteur de l'illustration : Francis Dubuc

(c) Ministère de la culture - Inventaire général ; (c) AGIR-Pic
reproduction soumise à autorisation du titulaire des droits d'exploitation



Presse manuelle, en 1990.

IVR22_19908000117Z

Auteur de l'illustration : Francis Dubuc

(c) Ministère de la culture - Inventaire général ; (c) AGIR-Pic
reproduction soumise à autorisation du titulaire des droits d'exploitation



La maison patronale.

IVR22_20128015519NUC1A

Auteur de l'illustration : Romain Grimaud

(c) Région Hauts-de-France - Inventaire général ; (c) Association de Préfiguration du PNR Picardie maritime ; (c)

Département de la Somme

reproduction soumise à autorisation du titulaire des droits d'exploitation