

Hauts-de-France, Somme
Cayeux-sur-Mer
1008, 1010, 1012 boulevard du Général-Sizaire, ancien boulevard de la Mer

Immeuble

Références du dossier

Numéro de dossier : IA80002002
Date de l'enquête initiale : 2002
Date(s) de rédaction : 2005
Cadre de l'étude : patrimoine de la villégiature la Côte picarde
Degré d'étude : étudié

Désignation

Dénomination : immeuble
Parties constituantes non étudiées : cour, garage

Compléments de localisation

Milieu d'implantation : en ville
Références cadastrales : 1988, BE, 325

Historique

Immeuble construit au cours du 3e quart du 20e siècle.
Période(s) principale(s) : 3e quart 20e siècle

Description

Edifice établi en front de mer, à l'aplomb et en angle de rue, en mitoyenneté sur la façade latérale gauche. Présence d'une cour en fond de parcelle, avec des garages isolés. Le gros-oeuvre, dont le matériau n'a pas été déterminé, est recouvert d'un parement de brique, excepté sur la façade latérale droite, recouverte d'un matériau synthétique. Les encadrements des baies et le rez-de-chaussée sont enduits et peints de couleur blanche. Une corniche en ciment peinte de couleur blanche court sur toute la longueur de l'édifice. Le toit, en ardoise, est couvert à longs-pan et croupes, il présente des décrochements en façade postérieure. La construction, de plan allongé, présente des travées régulières, ponctuellement animées par des loggias. Les garde-corps des baies et des loggias, courent sur toute la longueur de la façade, à chaque étage carré, et soulignent l'horizontalité de l'édifice. Des tubes métalliques de couleur bleue évoquent le style paquebot. Chaque niveau présente deux logements. Ceux du rez-de-chaussée sont accessibles depuis la rue ou la façade postérieure, alors que les logements des étages sont desservis par une coursive intérieure, longeant la totalité de la façade postérieure.

Éléments descriptifs

Matériau(x) du gros-oeuvre, mise en oeuvre et revêtement : brique enduit partiel ; essentage de matériau synthétique
Matériau(x) de couverture : ardoise
Étage(s) ou vaisseau(x) : 2 étages carrés
Type(s) de couverture : toit à longs pans, croupe ; noue

Statut, intérêt et protection

Statut de la propriété : propriété privée

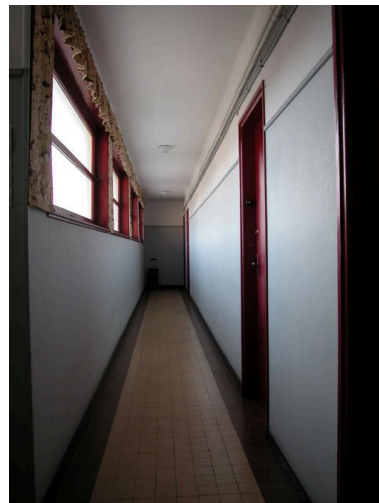
Illustrations



Vue d'ensemble.
Phot. Elisabeth Justome
IVR22_20058003152NUCA



Élévation postérieure.
Phot. Elisabeth Justome
IVR22_20058003153NUCA



Vue d'un couloir longitudinal,
en façade postérieure.
Phot. Elisabeth Justome
IVR22_20058003154NUCA

Dossiers liés

Dossiers de synthèse :

Les maisons et les immeubles de l'agglomération balnéaire de Cayeux-sur-Mer (IA80001309) Hauts-de-France, Somme, Cayeux-sur-Mer

Oeuvre(s) contenue(s) :

Oeuvre(s) en rapport :

Lotissement du Domaine ou de la Plage et quartier balnéaire de Cayeux-sur-Mer (IA80001718) Hauts-de-France, Somme, Cayeux-sur-Mer, quartier Balnéaire

Auteur(s) du dossier : Elisabeth Justome

Copyright(s) : (c) Région Hauts-de-France - Inventaire général ; (c) Département de la Somme ; (c) SMACOPI



Vue d'ensemble.

IVR22_20058003152NUCA

Auteur de l'illustration : Elisabeth Justome

(c) Région Hauts-de-France - Inventaire général ; (c) Département de la Somme ; (c) SMACOPI
reproduction soumise à autorisation du titulaire des droits d'exploitation



Elévation postérieure.

IVR22_20058003153NUCA

Auteur de l'illustration : Elisabeth Justome

(c) Région Hauts-de-France - Inventaire général ; (c) Département de la Somme ; (c) SMACOPI
reproduction soumise à autorisation du titulaire des droits d'exploitation



Vue d'un couloir longitudinal, en façade postérieure.

IVR22_20058003154NUCA

Auteur de l'illustration : Elisabeth Justome

(c) Région Hauts-de-France - Inventaire général ; (c) Département de la Somme ; (c) SMACOPI
reproduction soumise à autorisation du titulaire des droits d'exploitation